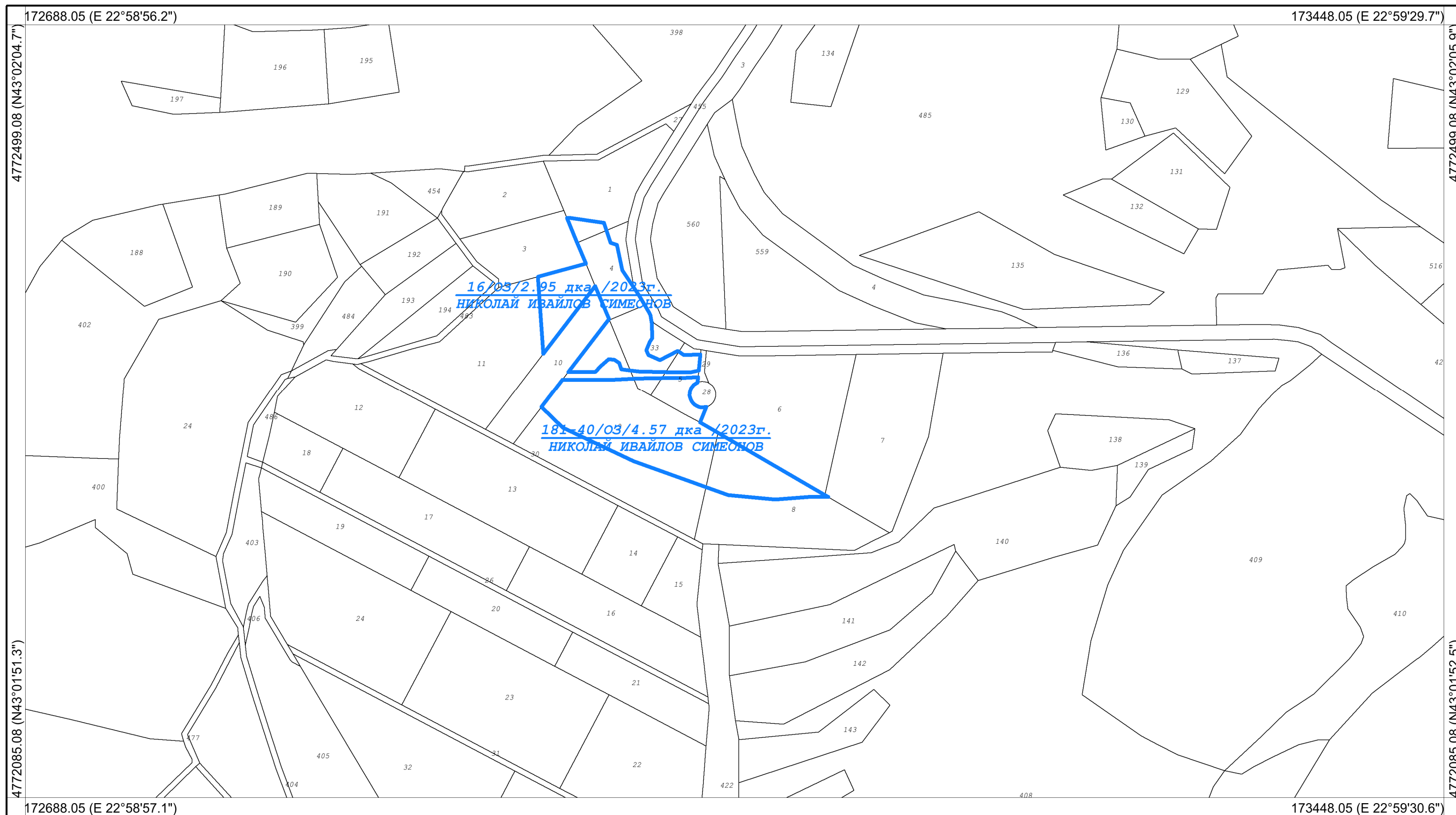


Област: **София**
Община: **Годеч**
ЕКАТТЕ: **63001**

LOGO

КАРТА
НА МАСИВИ ЗА ПОЛЗВАНЕ ОЗ 2022/2023г.
Землище: с. Ропот

Утвърдил: _____
Антония Стоименова-Директор ОДЗ-София област



Координатна система: **WGS84 (UTM), 35N**
Картна подложка:
Актуалност на данните: **г.**
Дата на отпечатване: **г.**
Изготвил споразумението ЕТ"Интерфейс-Петко Казанлъклиев"

Мащаб 1:2000
1 см = 20 m
0 20 40 60 80 100
Картен лист: 1/1

Изработил: _____
Рени Станимирова - Началник ОСЗ-Годеч
Изготвено с **CadIS v.8**