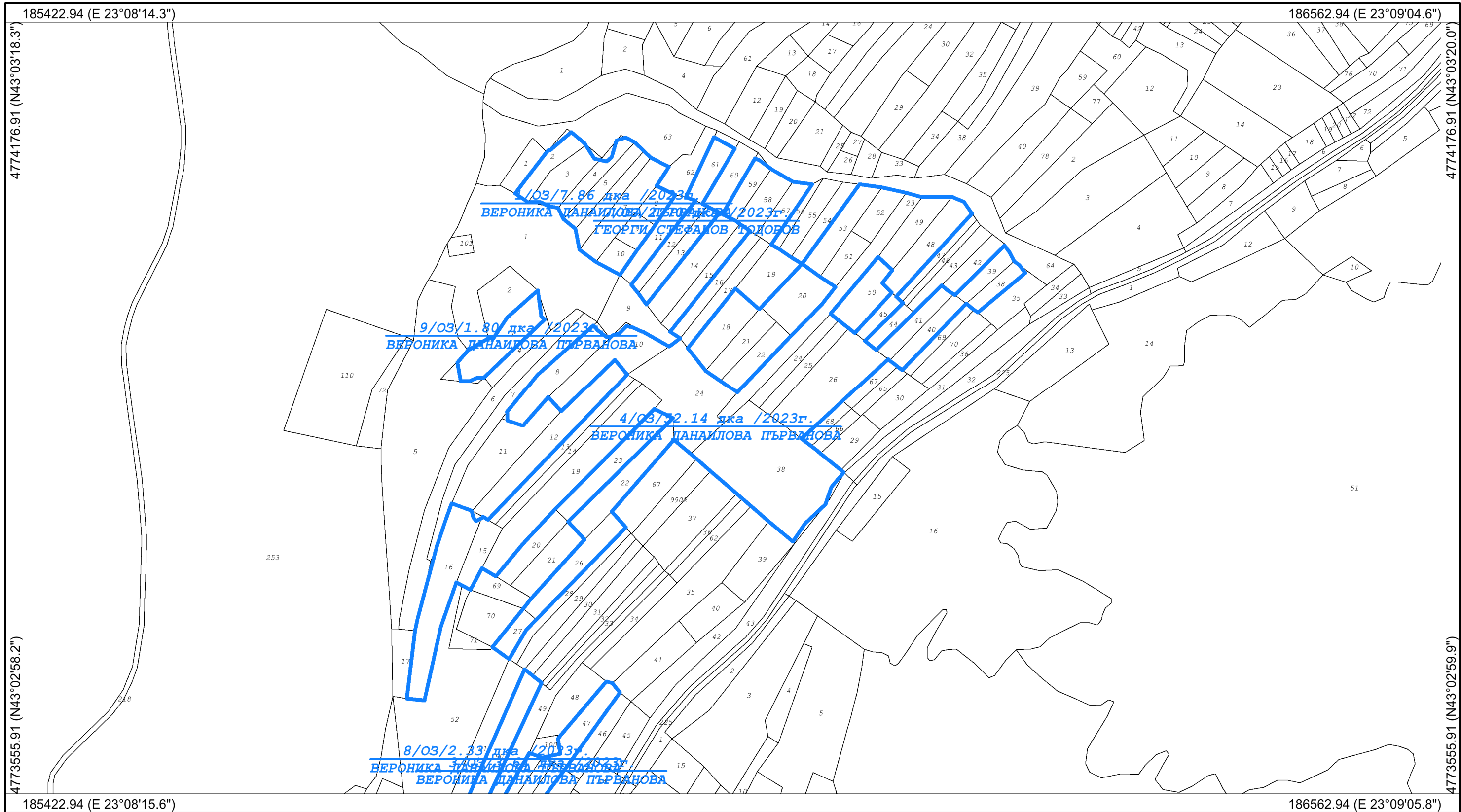


Област: **София**
Община: **Годеч**
ЕКАТТЕ: **06050**

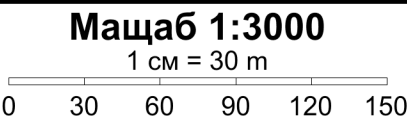


КАРТА
НА МАСИВИ ЗА ПОЛЗВАНЕ ОЗ 2022/2023г.
Землище: с. Бракьовци

Утвърдил: _____
Антония Стоименова-Директор ОДЗ-София област



Координатна система: **WGS84 (UTM), 35N**
Картна подложка:
Актуалност на данните: г.
Дата на отпечатване: г.
Изготвил споразумението ЕТ"Интерфейс-Петко Казанлъклиев"



Картен лист: **1/1**

Изработил: _____
Рени Станимирова - Началник ОСЗ-Годеч
Изготвено с **CadIS v.8**