



РЕПУБЛИКА БЪЛГАРИЯ
МИНИСТЕРСТВО НА ЗЕМЕДЕЛИЕТО И ХРАНИТЕ

ОБЛАСТНА ДИРЕКЦИЯ "ЗЕМЕДЕЛИЕ"- КЮСТЕНДИЛ

2500 гр. Кюстендил, ул. "Демокрация" 44, тел. 078/550271, E-mail: odzg_kyustendil@mzh.government.bg

ЗАПОВЕД

№ РД-05-...168.../...20.05...2015г.

На основание чл. 37в, ал. 4 от Закона за собствеността и ползването на земеделските земи, във връзка с чл. 75а, ал. 1, т. 1 от Правилника за прилагане на Закона за собствеността и ползването на земеделските земи, § 14 от ПЗР на ЗИД на ЗСПЗЗ, доклад вх. № РД-11-2596/20.05.2015г. на комисия, назначена със Заповед № РД-05-30/24.02.2015г., изменена и допълнена със Заповед № РД-05-72/02.04.2015г. на Директора на Областна дирекция „Земеделие“ гр. Кюстендил и Споразумение вх. № РД-05-435/08.05.2015г.

ОПРЕДЕЛЯМ:

I. Масивите за ползване за землището на с. Блатино, ЕКАТТЕ 04354, община Дупница, област Кюстендил съгласно подписаното доброволно споразумение по чл. 37в, ал. 2 от ЗСПЗЗ за създаване на масиви за ползване на обработваеми земи за стопанската 2014/2015 година, както следва:

1. „АДИ – 2099” ЕООД

Площ на имоти, ползвани на правно основание: 119,121 дка

Площ на имоти, ползвани на основание на чл. 37в, ал. 3, т. 2 от ЗСПЗЗ: 64,211 дка

Разпределени масиви (по номера), съгласно проекта: 97-1-2, 51-1-1, 7, 21, 24, 25, 26, 11,13, 19.

обща площ: 183,336 дка

2. АЛЕКСАНДЪР АЛЕКСАНДРОВ СПАСОВ

Площ на имоти, ползвани на правно основание: 5,837 дка

Площ на имоти, ползвани на основание на чл. 37в, ал. 3, т. 2 от ЗСПЗЗ: 5,484 дка

Разпределени масиви (по номера), съгласно проекта: 5.

обща площ: 11,321 дка

3. АНЖЕЛО ДИМИТРОВ МОМЧИЛОВ

Площ на имоти, ползвани на правно основание: 28,566 дка

Площ на имоти, ползвани на основание на чл. 37в, ал. 3, т. 2 от ЗСПЗЗ: 8,532 дка

Разпределени масиви (по номера), съгласно проекта: 2.

обща площ: 37,088 дка

4. ДИМИТЪР ИВАНОВ ДАМЯНКИН

Площ на имоти, ползвани на правно основание: 281,447 дка

Площ на имоти, ползвани на основание на чл. 37в, ал. 3, т. 2 от ЗСПЗЗ: 145,993 дка

Разпределени масиви (по номера), съгласно проекта: 217-1-2, 25-1-3, 3, 4, 12, 14, 15.

обща площ: 427,440 дка

5. ЕТ „ЛЪЧЕЗАР БЕЛИНЧЕВ - 41”

Площ на имоти, ползвани на правно основание: 368,195 дка

Площ на имоти, ползвани на основание на чл. 37в, ал. 3, т. 2 от ЗСПЗЗ: 258,811 дка

Разпределени масиви (по номера), съгласно проекта: 50-1-2, 57-1-1, 216-3-2, 57-2-2, 217-3-2, 23-4-2, 27-1-2, 25-3-2, 216-2-10, 65-2-2, 214-1-1, 25-2-2, 24-1-2, 217-2-2, 97-2-2, 6-1-2, 71-1-2, 3-2-1, 14-1-2, 34-1-2, 33-1-2, 1, 6, 9, 10, 16, 18, 20.

обща площ: 627,007 дка

Неразделна част от настоящата заповед са описа на масивите и имотите по ползватели, представен в *Приложение 1* и картата на масивите за ползване за землището на с. Блатино, общ. Дупница.

Настоящото споразумение се сключва за стопанската 2014/2015 година.

II. Съгласно § 16 от ПЗР на ЗИД на ЗСПЗЗ дължимите суми за имотите по чл. 37в, ал. 3, т. 2 се внасят от ползвателя по банкова сметка за чужди средства на Община Дупница. Срокът за внасяне на сумите за стопанската 2014/2015 година е до подаване на заявление за подпомагане по реда на чл. 41 от Закона за подпомагане на земеделските производители. Сумите се изплащат от общината на правоимащите лица в 10-годишен срок.

За ползвателите, които не са заплатили сумите за ползваните земи по чл. 37в, ал. 3, т. 2 от ЗСПЗЗ, съгласно заповедта по ал. 4, се прилага чл. 34, ал. 6 от ЗСПЗЗ.

Заповедта влиза в сила по отношение на съответния ползвател при изпълнение на условието по чл. 72, ал. 1 от ППЗСПЗЗ.

Настоящата заповед, ведно с окончателния регистър и картата на землището с отразените масиви за ползване да се обяви в сградата на кметството на с. Блатино, общ. Дупница и на информационното табло на ОСЗ – Дупница, както и да се публикува на интернет страницата на Община Дупница и на Областна дирекция „Земеделие“ гр. Кюстендил.

На основание чл. 37в, ал. 5 от ЗСПЗЗ, настоящата заповед подлежи на обжалване по реда на Административнопроцесуалния кодекс в 14-дневен срок от обявяването ѝ пред Районен съд – Дупница, като съгласно чл. 37в, ал. 6 от ЗСПЗЗ обжалването не спира изпълнението ѝ.

Контрол по изпълнението на заповедта възлагам на Марияна Шукерова – главен директор на Главна дирекция „Аграрно развитие“ в ОД „Земеделие“ гр. Кюстендил.

ДД/Д“АПФСДЧР“



/Д. ХРИСТОВА/

Приложение 1

Неразделна част от Заповед
№ РД-05-168/20.05.2015г.

**Споразумение на масиви за ползване на земеделски земи по чл. 37в, ал. 2 от ЗСПЗЗ
за стопанската 2014/2015 година
за землището на с. Блатино, ЕКАТТЕ 04354, община Дупница, област Кюстендил.**

| Ползвател | Масив № | Имот с регистрирано правно основание | | Имот по чл. 37в, ал. 3, т. 2 от ЗСПЗЗ | | | Собственик |
|---------------|------------|--|-------------|--|-------------|---------------------------------------|-------------------------------------|
| | | № | Площ дка | № | Площ дка | Дължимо рентно плащане в лв. | |
| АДИ 2099 ЕООД | 97-1-2 | | | 16007 | 8.964 | 138.23 | ГЕОРГИ ЗАШЕВ ГОГОВ |
| АДИ 2099 ЕООД | 97-1-2 | 16017 | 7.874 | | | | БЛАГОЙ И СТАНКЕ СОТИРОВИ ЙОЦОВИ |
| АДИ 2099 ЕООД | 97-1-2 | | | 16011 | 7.004 | 108.01 | ИВАН ВАСЕВ ПЕТРОВ |
| АДИ 2099 ЕООД | 97-1-2 | 16012 | 6.846 | | | | ГЕОРГИ ВАСЕВ ПЕТРОВ |
| АДИ 2099 ЕООД | 97-1-2 | 16005 | 2.133 | | | | ХРИСТО СТАНКЕВ ГОГОВ |
| АДИ 2099 ЕООД | 97-1-2 | | | 16008 | 1.327 | 20.46 | ИВАН МИЛОШОВ ГОГОВ |
| АДИ 2099 ЕООД | 97-1-2 | 16004 | 1.210 | | | | ВЛАДИМИР МИХАЙЛОВ РЪЖДЕВ |
| АДИ 2099 ЕООД | 97-1-2 | 16013 | 0.266 | | | | ЯНКО АТАНАСОВ ГОГОВ |
| АДИ 2099 ЕООД | 51-1-1 | 17015 | 7.844 | | | | ВЕЛИН ХРИСТОВ РЪЖДЕВ |
| АДИ 2099 ЕООД | 51-1-1 | | | 17048 | 7.833 | 120.78 | СТАНИМИР ВЕЛИНОВ РЪЖДЕВ |
| АДИ 2099 ЕООД | 51-1-1 | 17002 | 5.957 | | | | СЛАВЕ ВАСЕВ МИЛЕНКОВ |
| АДИ 2099 ЕООД | 51-1-1 | 17031 | 4.953 | | | | ПЕТЪР ДИМИТРОВ ИВАНОВ |
| АДИ 2099 ЕООД | 51-1-1 | 17045 | 4.297 | | | | СТАМЕН МИХАЙЛОВ ПЕТКОВ |
| АДИ 2099 ЕООД | 51-1-1 | 17014 | 3.780 | | | | ВАСИЛ ПЪРВАНОВ МИЛЕНКОВ |
| АДИ 2099 ЕООД | 51-1-1 | 17021 | 3.002 | | | | СТОЙНЕ ХРИСТОВ МИНЕВ |
| АДИ 2099 ЕООД | 51-1-1 | | | 17018 | 3.002 | 46.29 | СТОИЛ ИЛИЕВ РАДЕВ |
| АДИ 2099 ЕООД | 51-1-1 | | | 17019 | 3.000 | 46.26 | СТОЯН КОТЕВ ТОНЕВ |
| АДИ 2099 ЕООД | 51-1-1 | | | 17020 | 2.999 | 46.24 | НЕНКО КОТЕВ ТОНЕВ |
| АДИ 2099 ЕООД | 51-1-1 | 17003 | 2.998 | | | | НИКОЛА СТАНКЕВ МИХАЛКОВ |
| АДИ 2099 ЕООД | 51-1-1 | 17047 | 2.963 | | | | ПАНАЙОТ ГЕОРГИЕВ ДИМОВ |
| АДИ 2099 ЕООД | 51-1-1 | | | 17025 | 2.820 | 43.49 | СОТИР ГЕОРГИЕВ МЕНКИН |
| АДИ 2099 ЕООД | 51-1-1 | 17017 | 2.504 | | | | ИЛИЯ НАЧЕВ ИВАНОВ |
| АДИ 2099 ЕООД | 51-1-1 | 17013 | 2.202 | | | | ЛЮБЕН ГЕОРГИЕВ ВЕЛЕВ |
| АДИ 2099 ЕООД | 51-1-1 | 17012 | 1.677 | | | | ИЛИЯ НАЧЕВ ИВАНОВ |
| АДИ 2099 ЕООД | 51-1-1 | 17023 | 1.493 | | | | МИЛАН МИТОВ ЙОЦОВ |
| АДИ 2099 ЕООД | 7 | 16016 | 12.076 | | | | ВЪРБАН ИВАНОВ ТАУШАНСКИ |
| АДИ 2099 ЕООД | 7 | 16037 | 4.040 | | | | ЛЮБЕН И ЛЮБА КОСТАДИНОВИ РЪЖДЕВИ |
| АДИ 2099 ЕООД | 7 | 16015 | 3.232 | | | | БОРИС ГЕОРГИЕВ ГОГОВ |
| АДИ 2099 ЕООД | 7 | 16038 | 2.456 | | | | ПАНАЙОТ ГЕОРГИЕВ ДИМОВ |
| АДИ 2099 ЕООД | 7 | 16013 | 2.164 | | | | ЯНКО АТАНАСОВ ГОГОВ |
| АДИ 2099 ЕООД | 7 | 16017 | 2.130 | | | | БЛАГОЙ И СТАНКЕ СОТИРОВИ ЙОЦОВИ |
| АДИ 2099 ЕООД | 7 | 16014 | 1.999 | | | | САНДЕ ЛАЗОВ ГОГОВ |
| АДИ 2099 ЕООД | 7 | | | 16009 | 1.599 | 24.65 | ИВАН МИЛОШОВ ГОГОВ |
| АДИ 2099 ЕООД | 21 | 16028 | 1.774 | | | | ВАСИЛ ПЪРВАНОВ МИЛЕНКОВ |
| АДИ 2099 ЕООД | 21 | | | 16027 | 1.752 | 27.02 | ГЕОРГИ НЕНКОВ РЪЖДЕВ |
| АДИ 2099 ЕООД | 21 | 16029 | 1.722 | | | | ЛЮБЕН ГЕОРГИЕВ ВЕЛЕВ |
| АДИ 2099 ЕООД | 21 | | | 16026 | 1.718 | 26.49 | СТЕФАН НЕНКОВ РЪЖДЕВ |
| АДИ 2099 ЕООД | 21 | | | 16025 | 1.700 | 26.21 | РОСИЦА КИРИЛОВА ЯКИМОВА |
| АДИ 2099 ЕООД | 24 | | | 17008 | 2.589 | 39.93 | ГЕОРГИ ХРИСТОВ ГОГОВ |
| АДИ 2099 ЕООД | 24 | 17010 | 2.346 | | | | ИЛИЯ НАЧЕВ ИВАНОВ |
| АДИ 2099 ЕООД | 24 | | | 17009 | 1.100 | 16.96 | КОСТЕ ВЕЛЕВ МИЛЕНКОВ |
| АДИ 2099 ЕООД | 25 | 17036 | 3.998 | | | | ИЛИЯ ВАСЕВ РЪЖДЕВ |
| АДИ 2099 ЕООД | 25 | | | 17029 | 2.997 | 46.21 | ВИДИН ЗАРЕВ ЙОЦОВ |
| АДИ 2099 ЕООД | 25 | 17037 | 2.961 | | | | ИВАН АТАНАСОВ ГОГОВ |

Споразумението е изготвено с помощта на програмнен продукт CadIS6 (www.cadis.bg) по образец, утвърден от министъра на земеделието и храните, съгласно чл. 37в, ал. 2 ЗСПЗЗ и чл. 73, ал. 2 от ППЗСПЗЗ.

| | | | | | | | |
|----------------------------------|---------|-------|----------------|-------|---------------|----------------|-------------------------------------|
| АДИ 2099 ЕООД | 25 | 17027 | 2.758 | | | | ГЕОРГИ ВАСЕВ ПЕТРОВ |
| АДИ 2099 ЕООД | 25 | 17035 | 2.500 | | | | ГЕОРГИ СТОЯНОВ БИРАЗОВ |
| АДИ 2099 ЕООД | 25 | | | 17034 | 2.001 | 30.86 | СТЕФАН НЕНКОВ РЪЖДЕВ |
| АДИ 2099 ЕООД | 25 | | | 17033 | 2.000 | 30.83 | ГЕОРГИ НЕНКОВ РЪЖДЕВ |
| АДИ 2099 ЕООД | 25 | 17032 | 1.986 | | | | ЕМИЛИЯ ИВАНОВА ГАТЕВА и др. |
| АДИ 2099 ЕООД | 26 | 17005 | 2.762 | | | | ГЕОРГИ СТОЯНОВ БИРАЗОВ |
| АДИ 2099 ЕООД | 26 | | | 17006 | 1.853 | 28.57 | ИВАН МИЛОШОВ ГОГОВ |
| АДИ 2099 ЕООД | 11 | | | 16032 | 2.713 | 41.83 | АЛЕКСАНДЪР КОСТАДИНОВ ГЪОНДЕРСКИ |
| АДИ 2099 ЕООД | 11 | | | 16023 | 2.368 | 36.51 | ИВАН ДАМЯНОВ КАЛЪОНСКИ |
| АДИ 2099 ЕООД | 11 | | | 16034 | 1.794 | 27.67 | ЛОЗА ЙОРДАНОВА ГОГОВА |
| АДИ 2099 ЕООД | 11 | 16033 | 1.157 | | | | СТАНОЙ ГЕОРГИЕВ ГОГОВ |
| АДИ 2099 ЕООД | 11 | | | 16019 | 1.078 | 16.63 | ЦАНЕ НИКОЛОВ РЪЖДЕВ |
| АДИ 2099 ЕООД | 13 | 16031 | 3.078 | | | | ГЕОРГИ АНДОНОВ ВЕЛИЧКОВ |
| АДИ 2099 ЕООД | 19 | 17039 | 1.984 | | | | САНДЕ ЛАЗОВ ГОГОВ |
| ОБЩО за ползвателя (дка) | | | 119.121 | | 64.211 | 990.126 | |
| АЛЕКСАНДЪР АЛЕКСАНДРОВ СПАСОВ | 5 | 5035 | 3.891 | | | | СТОЙНЕ ХРИСТОВ МИНЕВ |
| АЛЕКСАНДЪР АЛЕКСАНДРОВ СПАСОВ | 5 | 5022 | 1.946 | | | | ВЕНЕТКА ИЛИЕВА БАНКОВА |
| АЛЕКСАНДЪР АЛЕКСАНДРОВ СПАСОВ | 5 | | | 5036 | 1.843 | 28.42 | КРУМ МИТОВ АСАНОВ |
| АЛЕКСАНДЪР АЛЕКСАНДРОВ СПАСОВ | 5 | | | 5021 | 1.833 | 28.26 | АНТОНИЯ НИКОЛОВА ТОЛЕВА |
| АЛЕКСАНДЪР АЛЕКСАНДРОВ СПАСОВ | 5 | | | 5034 | 1.808 | 27.88 | САНДА СТОИЛОВА ЙОЦОВА |
| ОБЩО за ползвателя (дка) | | | 5.837 | | 5.484 | 84.561 | |
| АНЖЕЛО ДИМИТРОВ МОМЧИЛОВ | 2 | 15028 | 4.000 | | | | САНДЕ ЛАЗОВ ГОГОВ |
| АНЖЕЛО ДИМИТРОВ МОМЧИЛОВ | 2 | 15026 | 3.500 | | | | МИЛАН МИТОВ ЙОЦОВ |
| АНЖЕЛО ДИМИТРОВ МОМЧИЛОВ | 2 | 15025 | 3.001 | | | | ИВАН ДАМЯНОВ КАЛЪОНСКИ |
| АНЖЕЛО ДИМИТРОВ МОМЧИЛОВ | 2 | 15029 | 3.000 | | | | КИРИЛ КОСТАДИНОВ ГОГОВ |
| АНЖЕЛО ДИМИТРОВ МОМЧИЛОВ | 2 | 15016 | 2.518 | | | | СТОЙНЕ ХРИСТОВ МИНЕВ |
| АНЖЕЛО ДИМИТРОВ МОМЧИЛОВ | 2 | | | 15022 | 2.502 | 38.58 | НИКОЛА ХРИСТОВ РЪЖДЕВ |
| АНЖЕЛО ДИМИТРОВ МОМЧИЛОВ | 2 | 15020 | 2.502 | | | | АНКА ПЪРВАНОВА СТОЯНОВА и др. |
| АНЖЕЛО ДИМИТРОВ МОМЧИЛОВ | 2 | 15021 | 2.500 | | | | ГЕОРГИ ХРИСТОВ РЪЖДЕВ |
| АНЖЕЛО ДИМИТРОВ МОМЧИЛОВ | 2 | 15024 | 2.001 | | | | ХРИСТО СТАНКЕВ ГОГОВ |
| АНЖЕЛО ДИМИТРОВ МОМЧИЛОВ | 2 | 15019 | 1.999 | | | | СЛАВЕ ВАСЕВ МИЛЕНКОВ |
| АНЖЕЛО ДИМИТРОВ МОМЧИЛОВ | 2 | 15030 | 1.999 | | | | ИВАН МИЛОШОВ ГОГОВ |
| АНЖЕЛО ДИМИТРОВ МОМЧИЛОВ | 2 | | | 15027 | 1.599 | 24.66 | БОРИС ГЕОРГИЕВ ГОГОВ |
| АНЖЕЛО ДИМИТРОВ МОМЧИЛОВ | 2 | 15015 | 1.536 | | | | ГЕОРГИ СТОЯНОВ БИРАЗОВ |
| АНЖЕЛО ДИМИТРОВ МОМЧИЛОВ | 2 | | | 15023 | 1.501 | 23.15 | ИВАН ВАСЕВ ПЕТРОВ |
| АНЖЕЛО ДИМИТРОВ МОМЧИЛОВ | 2 | | | 15031 | 1.485 | 22.90 | ИВАН МИЛОШОВ ГОГОВ |
| АНЖЕЛО ДИМИТРОВ МОМЧИЛОВ | 2 | | | 15014 | 1.445 | 22.28 | МИХАЛ СТОЯНОВ БИРАЗОВ |
| ОБЩО за ползвателя (дка) | | | 28.556 | | 8.532 | 131.562 | |
| ДИМИТЪР ИВАНОВ ДАМЯНКИН | 217-1-2 | 7105 | 8.284 | | | | АННА ПАРАШКЕВОВА КАРАКАШЕВА и др. |
| ДИМИТЪР ИВАНОВ ДАМЯНКИН | 217-1-2 | | | 7106 | 4.686 | 72.26 | КОНСТАНТИН ПАРШКЕВОВ КЪНЧЕВ и др. |
| ДИМИТЪР ИВАНОВ ДАМЯНКИН | 217-1-2 | 7034 | 3.654 | | | | КОНСТАНТИН ПАРШКЕВОВ КЪНЧЕВ и др. |
| ДИМИТЪР ИВАНОВ ДАМЯНКИН | 217-1-2 | 7033 | 0.821 | | | | ИВАН ВАСЕВ ПЕТРОВ |
| ДИМИТЪР ИВАНОВ ДАМЯНКИН | 25-1-3 | 277 | 40.553 | | | | КОНСТАНТИН ПАРШКЕВОВ КЪНЧЕВ и др. |
| ДИМИТЪР ИВАНОВ ДАМЯНКИН | 25-1-3 | 270 | 35.989 | | | | АННА ПАРАШКЕВОВА КАРАКАШЕВА и др. |
| ДИМИТЪР ИВАНОВ ДАМЯНКИН | 25-1-3 | 276 | 3.336 | | | | АННА ПАРАШКЕВОВА КАРАКАШЕВА и др. |
| ДИМИТЪР ИВАНОВ ДАМЯНКИН | 25-1-3 | | | 215 | 1.314 | 20.26 | АНГЕЛ ИЛИЕВ БУЮКЛИЙСКИ |
| ДИМИТЪР ИВАНОВ ДАМЯНКИН | 25-1-3 | | | 214 | 0.161 | 2.48 | СТОЯН КОТЕВ ТОНЕВ |
| ДИМИТЪР ИВАНОВ ДАМЯНКИН | 25-1-3 | | | 213 | 0.105 | 1.62 | НЕНКО КОТЕВ ТОНЕВ |
| ДИМИТЪР ИВАНОВ ДАМЯНКИН | 3 | | | 8041 | 10.850 | 167.31 | ГЕОРГИ ЯКИМОВ МАЦОВ и др. |

Споразумението е изготвено с помощта на програмен продукт CadIS6 (www.cadis.bg) по образец, утвърден от министъра на земеделието и храните, съгласно чл. 37в, ал. 2 ЗСПЗЗ и чл. 73, ал. 2 от ППЗСПЗЗ.

| | | | | | | | |
|-------------------------|---|------|--------|------|--------|--------|-------------------------------------|
| ДИМИТЪР ИВАНОВ ДАМЯНКИН | 3 | | | 8013 | 10.121 | 156.07 | ДИМИТЪР И СОФИКА МИЛОВАНОВИ |
| ДИМИТЪР ИВАНОВ ДАМЯНКИН | 3 | | | 8001 | 9.098 | 140.29 | ГЪЛЪБИНА ДИМИТРОВА РЪЖДЕВА |
| ДИМИТЪР ИВАНОВ ДАМЯНКИН | 3 | 8003 | 8.003 | | | | ИВАН ТОДОРОВ РАДЕВ |
| ДИМИТЪР ИВАНОВ ДАМЯНКИН | 3 | 8044 | 8.001 | | | | САНДЕ ЛАЗОВ ГОГОВ |
| ДИМИТЪР ИВАНОВ ДАМЯНКИН | 3 | 8008 | 8.000 | | | | СОТИР ГЕОРГИЕВ МЕНКИН |
| ДИМИТЪР ИВАНОВ ДАМЯНКИН | 3 | 8020 | 8.000 | | | | БЛАГОЙ И СТАНКЕ СОТИРОВИ ЙОЦОВИ |
| ДИМИТЪР ИВАНОВ ДАМЯНКИН | 3 | | | 8032 | 7.476 | 115.28 | САНДЕ ЛАЗОВ ГОГОВ |
| ДИМИТЪР ИВАНОВ ДАМЯНКИН | 3 | 8045 | 6.997 | | | | ГЕОРГИ ЗАШЕВ ГОГОВ |
| ДИМИТЪР ИВАНОВ ДАМЯНКИН | 3 | 8039 | 6.970 | | | | СВЕТЛА БЛАГОЕВА ГОГОВА |
| ДИМИТЪР ИВАНОВ ДАМЯНКИН | 3 | | | 8005 | 6.851 | 105.64 | ДИМИТЪР ДОЙЧИНОВ МИЛОВАНОВ |
| ДИМИТЪР ИВАНОВ ДАМЯНКИН | 3 | 8002 | 6.679 | | | | СОТИР ГЕОРГИЕВ МЕНКИН |
| ДИМИТЪР ИВАНОВ ДАМЯНКИН | 3 | | | 8046 | 6.433 | 99.19 | ХРИСТО МИЛОШОВ ГОГОВ |
| ДИМИТЪР ИВАНОВ ДАМЯНКИН | 3 | 8016 | 6.376 | | | | МИЛАН МИТОВ ЙОЦОВ |
| ДИМИТЪР ИВАНОВ ДАМЯНКИН | 3 | | | 8021 | 6.001 | 92.54 | КОСТАДИН ХРИСТОВ РЪЖДЕВ |
| ДИМИТЪР ИВАНОВ ДАМЯНКИН | 3 | 8038 | 5.667 | | | | ИЛИЯ ВАСЕВ РЪЖДЕВ |
| ДИМИТЪР ИВАНОВ ДАМЯНКИН | 3 | 8040 | 5.524 | | | | ВЕЛИН ХРИСТОВ РЪЖДЕВ |
| ДИМИТЪР ИВАНОВ ДАМЯНКИН | 3 | 8030 | 5.252 | | | | ЛОЗА ЙОРДАНОВА ГОГОВА |
| ДИМИТЪР ИВАНОВ ДАМЯНКИН | 3 | 8028 | 5.002 | | | | ХРИСТО СТАНКЕВ ГОГОВ |
| ДИМИТЪР ИВАНОВ ДАМЯНКИН | 3 | 8017 | 4.900 | | | | ИВАН ДАМЯНОВ КАЛЪОНСКИ |
| ДИМИТЪР ИВАНОВ ДАМЯНКИН | 3 | 8052 | 4.662 | | | | ГЕОРГИ ВАСЕВ ТОНЕВ |
| ДИМИТЪР ИВАНОВ ДАМЯНКИН | 3 | | | 8029 | 4.659 | 71.85 | ХРИСТО МИЛОШОВ ГОГОВ |
| ДИМИТЪР ИВАНОВ ДАМЯНКИН | 3 | | | 8033 | 4.155 | 64.08 | КРУМ МИТОВ АСАНОВ |
| ДИМИТЪР ИВАНОВ ДАМЯНКИН | 3 | | | 8010 | 4.000 | 61.68 | ЯНКА ИВАНОВА ГАНЕЦОВСКА |
| ДИМИТЪР ИВАНОВ ДАМЯНКИН | 3 | 8018 | 3.500 | | | | ИЛИЯ СТОЯНОВ ЙОЦОВ |
| ДИМИТЪР ИВАНОВ ДАМЯНКИН | 3 | | | 8007 | 3.500 | 53.97 | СТОИЛ ИЛИЕВ РАДЕВ |
| ДИМИТЪР ИВАНОВ ДАМЯНКИН | 3 | | | 8025 | 3.499 | 53.95 | СТАНОЙ ГЕОРГИЕВ ГОГОВ |
| ДИМИТЪР ИВАНОВ ДАМЯНКИН | 3 | 8043 | 3.000 | | | | ГЕОРГИ ЗАШЕВ ГОГОВ |
| ДИМИТЪР ИВАНОВ ДАМЯНКИН | 3 | | | 8019 | 2.999 | 46.24 | БУДИН ХРИСТОВ ЙОЦЕВ |
| ДИМИТЪР ИВАНОВ ДАМЯНКИН | 3 | | | 8037 | 2.860 | 44.10 | БОРИС ГЕОРГИЕВ ГОГОВ |
| ДИМИТЪР ИВАНОВ ДАМЯНКИН | 3 | | | 8027 | 1.502 | 23.16 | ГЕОРГИ НЕНКОВ РЪЖДЕВ |
| ДИМИТЪР ИВАНОВ ДАМЯНКИН | 3 | | | 8024 | 1.500 | 23.13 | ИЛИЯ ВАСЕВ РЪЖДЕВ |
| ДИМИТЪР ИВАНОВ ДАМЯНКИН | 3 | | | 8026 | 1.499 | 23.11 | ВЕСЕЛИН АЛЕКСАНДРОВ БОРИСОВ |
| ДИМИТЪР ИВАНОВ ДАМЯНКИН | 3 | | | 8009 | 1.426 | 21.98 | РОСИЦА КИРИЛОВА ЯКИМОВА |
| ДИМИТЪР ИВАНОВ ДАМЯНКИН | 3 | 8031 | 1.303 | | | | СТАНОЙ ГЕОРГИЕВ ГОГОВ |
| ДИМИТЪР ИВАНОВ ДАМЯНКИН | 3 | | | 8023 | 1.000 | 15.42 | ЕЛЕНКА ХРИСТОВА РЪЖДЕВА |
| ДИМИТЪР ИВАНОВ ДАМЯНКИН | 3 | | | 8006 | 1.000 | 15.42 | КИРИЛ КОСТАДИНОВ ГОГОВ |
| ДИМИТЪР ИВАНОВ ДАМЯНКИН | 4 | 5046 | 15.293 | | | | БУДИН ХРИСТОВ ЙОЦЕВ |
| ДИМИТЪР ИВАНОВ ДАМЯНКИН | 4 | 5050 | 10.093 | | | | БЛАГОЙ И СТАНКЕ СОТИРОВИ ЙОЦОВИ |
| ДИМИТЪР ИВАНОВ ДАМЯНКИН | 4 | 4025 | 9.790 | | | | СОТИР ГЕОРГИЕВ МЕНКИН |
| ДИМИТЪР ИВАНОВ ДАМЯНКИН | 4 | | | 4021 | 6.000 | 92.52 | КОСТАДИН ХРИСТОВ РЪЖДЕВ |
| ДИМИТЪР ИВАНОВ ДАМЯНКИН | 4 | 4009 | 5.001 | | | | АЛЕКСАНДЪР КОСТАДИНОВ ГЪОНДЕРСКИ |
| ДИМИТЪР ИВАНОВ ДАМЯНКИН | 4 | 5045 | 4.923 | | | | САНДА СТОИЛОВА ЙОЦОВА |
| ДИМИТЪР ИВАНОВ ДАМЯНКИН | 4 | | | 5044 | 4.865 | 75.02 | АНТОНИЯ НИКОЛОВА ТОЛЕВА |
| ДИМИТЪР ИВАНОВ ДАМЯНКИН | 4 | | | 4003 | 4.595 | 70.85 | АСЕН ГЕОРГИЕВ ПОПОВ |
| ДИМИТЪР ИВАНОВ ДАМЯНКИН | 4 | | | 5042 | 4.297 | 66.25 | ВЕЛИН ХРИСТОВ РЪЖДЕВ |
| ДИМИТЪР ИВАНОВ ДАМЯНКИН | 4 | 5043 | 4.122 | | | | ВЕНЕТКА ИЛИЕВА БАНКОВА |
| ДИМИТЪР ИВАНОВ ДАМЯНКИН | 4 | 5017 | 3.626 | | | | ВЪРБАН ИВАНОВ ТАУШАНСКИ |
| ДИМИТЪР ИВАНОВ ДАМЯНКИН | 4 | | | 5019 | 3.367 | 51.91 | ВЕЛИН ХРИСТОВ РЪЖДЕВ |
| ДИМИТЪР ИВАНОВ ДАМЯНКИН | 4 | | | 4027 | 3.248 | 50.08 | ДИМИТЪР ДОЙЧИНОВ МИЛОВАНОВ |
| ДИМИТЪР ИВАНОВ ДАМЯНКИН | 4 | | | 5004 | 3.001 | 46.28 | САНДА СТОИЛОВА ЙОЦОВА |
| ДИМИТЪР ИВАНОВ ДАМЯНКИН | 4 | | | 4010 | 2.998 | 46.23 | РОСИЦА КИРИЛОВА ЯКИМОВА |
| ДИМИТЪР ИВАНОВ ДАМЯНКИН | 4 | 5003 | 2.500 | | | | ИЛИЯ СТОЯНОВ ЙОЦОВ |
| ДИМИТЪР ИВАНОВ ДАМЯНКИН | 4 | 5013 | 2.133 | | | | САНДЕ ЛАЗОВ ГОГОВ |
| ДИМИТЪР ИВАНОВ ДАМЯНКИН | 4 | | | 4032 | 2.000 | 30.84 | ЛАЗАР ИВАНОВ ЙОЦОВ |
| ДИМИТЪР ИВАНОВ ДАМЯНКИН | 4 | | | 5002 | 1.990 | 30.68 | АНТОНИЯ НИКОЛОВА ТОЛЕВА |
| ДИМИТЪР ИВАНОВ ДАМЯНКИН | 4 | 5012 | 1.892 | | | | ЛОЗА ЙОРДАНОВА ГОГОВА |
| ДИМИТЪР ИВАНОВ ДАМЯНКИН | 4 | 4004 | 1.690 | | | | ИЛИЯ ВАСЕВ РЪЖДЕВ |
| ДИМИТЪР ИВАНОВ ДАМЯНКИН | 4 | 5041 | 1.553 | | | | СТЕФАН НЕНКОВ РЪЖДЕВ |

| | | | | | | | |
|---------------------------------|---------|------|----------------|------|----------------|-----------------|--|
| ДИМИТЪР ИВАНОВ ДАМЯНКИН | 4 | | | 4029 | 1.500 | 23.13 | ДИМИТЪР И СОФИКА МИЛОВАНОВИ |
| ДИМИТЪР ИВАНОВ ДАМЯНКИН | 4 | 5006 | 1.491 | | | | ИЛИЯ ВАСЕВ РЪЖДЕВ |
| ДИМИТЪР ИВАНОВ ДАМЯНКИН | 4 | | | 5014 | 1.400 | 21.58 | БОРИС ГЕОРГИЕВ ГОГОВ |
| ДИМИТЪР ИВАНОВ ДАМЯНКИН | 4 | 5040 | 1.388 | | | | ЛОЗА ЙОРДАНОВА ГОГОВА |
| ДИМИТЪР ИВАНОВ ДАМЯНКИН | 4 | 5018 | 1.333 | | | | ИЛИЯ ВАСЕВ РЪЖДЕВ |
| ДИМИТЪР ИВАНОВ ДАМЯНКИН | 4 | | | 5039 | 1.266 | 19.52 | НЕНКО КОТЕВ ТОНЕВ |
| ДИМИТЪР ИВАНОВ ДАМЯНКИН | 4 | 4005 | 1.213 | | | | СТЕФАН НЕНКОВ РЪЖДЕВ |
| ДИМИТЪР ИВАНОВ ДАМЯНКИН | 4 | 5016 | 1.162 | | | | МИХАЛ АТАНАСОВ ГОГОВ |
| ДИМИТЪР ИВАНОВ ДАМЯНКИН | 4 | | | 5007 | 1.142 | 17.61 | КИРИЛ КОСТАДИНОВ ГОГОВ |
| ДИМИТЪР ИВАНОВ ДАМЯНКИН | 4 | 5020 | 1.005 | | | | БУДИН ХРИСТОВ ЙОЦЕВ |
| ДИМИТЪР ИВАНОВ ДАМЯНКИН | 4 | 5051 | 0.724 | | | | ИВАН ДАМЯНОВ КАЛЪОНСКИ |
| ДИМИТЪР ИВАНОВ ДАМЯНКИН | 12 | 4015 | 8.266 | | | | БУДИН ХРИСТОВ ЙОЦЕВ |
| ДИМИТЪР ИВАНОВ ДАМЯНКИН | 12 | 4014 | 0.647 | | | | МИЛАН МИТОВ ЙОЦОВ |
| ДИМИТЪР ИВАНОВ ДАМЯНКИН | 14 | | | 8012 | 4.823 | 74.37 | ЗЛАТКО БОЯН ВИТАН СЛАВЕВИ ВАСЕВИ |
| ДИМИТЪР ИВАНОВ ДАМЯНКИН | 14 | | | 8015 | 2.808 | 43.29 | ЛАЗАР ИВАНОВ ЙОЦОВ |
| ДИМИТЪР ИВАНОВ ДАМЯНКИН | 15 | 8036 | 11.130 | | | | ВЪРБАН ИВАНОВ ТАУШАНСКИ |
| ОБЩО за ползвателя (дка) | | | 281.447 | | 145.993 | 2251.218 | |
| ЕТ "ЛЪЧЕЗАР БЕЛИНЧЕВ-41" | 50-1-2 | | | 9060 | 1.078 | 16.62 | КОСТАДИН ХРИСТОВ РЪЖДЕВ |
| ЕТ "ЛЪЧЕЗАР БЕЛИНЧЕВ-41" | 50-1-2 | | | 9037 | 0.349 | 5.38 | ЛЮБЕН ГЕОРГИЕВ ВЕЛЕВ |
| ЕТ "ЛЪЧЕЗАР БЕЛИНЧЕВ-41" | 57-1-1 | 7040 | 6.012 | | | | ГЕОРГИ ЗАШЕВ ГОГОВ |
| ЕТ "ЛЪЧЕЗАР БЕЛИНЧЕВ-41" | 57-1-1 | | | 7047 | 2.191 | 33.79 | ХРИСТО МИЛОШОВ ГОГОВ |
| ЕТ "ЛЪЧЕЗАР БЕЛИНЧЕВ-41" | 57-1-1 | | | 7044 | 1.779 | 27.43 | МИТЕ ВАСЕВ МИЛЕНКОВ |
| ЕТ "ЛЪЧЕЗАР БЕЛИНЧЕВ-41" | 57-1-1 | | | 7041 | 1.401 | 21.60 | ДОНЧО ПЕТРУНОВ РЪЖДЕВ и др. |
| ЕТ "ЛЪЧЕЗАР БЕЛИНЧЕВ-41" | 57-1-1 | 7039 | 1.112 | | | | ВЕСЕЛИН АЛЕКСАНДРОВ БОРИСОВ |
| ЕТ "ЛЪЧЕЗАР БЕЛИНЧЕВ-41" | 57-1-1 | | | 7031 | 0.365 | 5.62 | СТОЯН КОТЕВ ТОНЕВ |
| ЕТ "ЛЪЧЕЗАР БЕЛИНЧЕВ-41" | 57-1-1 | | | 7030 | 0.221 | 3.41 | СТАНА ТОЛЕВА ГОГОВА |
| ЕТ "ЛЪЧЕЗАР БЕЛИНЧЕВ-41" | 216-3-2 | 3031 | 2.501 | | | | НИКОЛА СТАНКЕВ МИХАЛКОВ |
| ЕТ "ЛЪЧЕЗАР БЕЛИНЧЕВ-41" | 216-3-2 | | | 3032 | 1.435 | 22.13 | ЛОЗА ЙОРДАНОВА ГОГОВА |
| ЕТ "ЛЪЧЕЗАР БЕЛИНЧЕВ-41" | 216-3-2 | 3134 | 1.232 | | | | ЯНКО АТАНАСОВ ГОГОВ |
| ЕТ "ЛЪЧЕЗАР БЕЛИНЧЕВ-41" | 216-3-2 | | | 3024 | 0.786 | 12.12 | ИВАН МИЛОШОВ ГОГОВ |
| ЕТ "ЛЪЧЕЗАР БЕЛИНЧЕВ-41" | 216-3-2 | 3023 | 0.600 | | | | СЛАВЕ ВАСЕВ МИЛЕНКОВ |
| ЕТ "ЛЪЧЕЗАР БЕЛИНЧЕВ-41" | 216-3-2 | | | 3138 | 0.596 | 9.19 | МИХАЛ АТАНАСОВ ГОГОВ |
| ЕТ "ЛЪЧЕЗАР БЕЛИНЧЕВ-41" | 216-3-2 | 3022 | 0.500 | | | | АНДОН ИВАНОВ ВЕЛИЧКОВ |
| ЕТ "ЛЪЧЕЗАР БЕЛИНЧЕВ-41" | 216-3-2 | 3021 | 0.269 | | | | ПЕТЪР ДИМИТРОВ ИВАНОВ |
| ЕТ "ЛЪЧЕЗАР БЕЛИНЧЕВ-41" | 57-2-2 | | | 7053 | 9.000 | 138.78 | РАЙНА ИВАНОВА ШОПОВА |
| ЕТ "ЛЪЧЕЗАР БЕЛИНЧЕВ-41" | 57-2-2 | 7056 | 8.572 | | | | ВАСКА МАНОВА ЕЛЕНА КАИШЕВА ЛЮБА КОВ |
| ЕТ "ЛЪЧЕЗАР БЕЛИНЧЕВ-41" | 57-2-2 | 7080 | 5.124 | | | | ДИМИТЪР ДОЙЧИНОВ МИЛОВАНОВ |
| ЕТ "ЛЪЧЕЗАР БЕЛИНЧЕВ-41" | 57-2-2 | | | 7100 | 4.146 | 63.93 | СТАМЕНА ПЕНЕВА МИНЧЕВА |
| ЕТ "ЛЪЧЕЗАР БЕЛИНЧЕВ-41" | 57-2-2 | | | 7057 | 3.168 | 48.85 | АНЕЛИЯ ПАВЛОВА МАЛИНОВА и др. |
| ЕТ "ЛЪЧЕЗАР БЕЛИНЧЕВ-41" | 57-2-2 | 7079 | 2.254 | | | | МАЛИН ИВАНОВ ЙОЦЕВ |
| ЕТ "ЛЪЧЕЗАР БЕЛИНЧЕВ-41" | 57-2-2 | 7050 | 1.448 | | | | БОРИС ГЕОРГИЕВ ГОГОВ |
| ЕТ "ЛЪЧЕЗАР БЕЛИНЧЕВ-41" | 57-2-2 | 7101 | 1.033 | | | | ПАНАЙОТ ГЕОРГИЕВ ДИМОВ |
| ЕТ "ЛЪЧЕЗАР БЕЛИНЧЕВ-41" | 57-2-2 | | | 7089 | 0.804 | 12.39 | САНДЕ ЛАЗОВ ГОГОВ |
| ЕТ "ЛЪЧЕЗАР БЕЛИНЧЕВ-41" | 57-2-2 | 7049 | 0.686 | | | | СТАННОЙ ГЕОРГИЕВ ГОГОВ |
| ЕТ "ЛЪЧЕЗАР БЕЛИНЧЕВ-41" | 217-3-2 | | | 7002 | 6.885 | 106.17 | АННА ПАРАШКЕВОВА КАРАКАШЕВА и др. |
| ЕТ "ЛЪЧЕЗАР БЕЛИНЧЕВ-41" | 217-3-2 | 7003 | 2.157 | | | | БЛАГОЙ И СТАНКЕ СОТИРОВИ ЙОЦОВИ |
| ЕТ "ЛЪЧЕЗАР БЕЛИНЧЕВ-41" | 217-3-2 | 7081 | 1.762 | | | | БУДИН ХРИСТОВ ЙОЦЕВ |
| ЕТ "ЛЪЧЕЗАР БЕЛИНЧЕВ-41" | 217-3-2 | | | 7001 | 1.732 | 26.71 | ГЕОРГИ ХРИСТОВ РЪЖДЕВ |

Споразумението е изготвено с помощта на програмен продукт CadIS6 (www.cadis.bg) по образец, утвърден от министъра на земеделието и храните, съгласно чл. 37в, ал. 2 ЗСПЗЗ и чл. 73, ал. 2 от ППЗСПЗЗ.

| | | | | | | | |
|--------------------------|----------|------|--------|------|-------|--------|-----------------------------------|
| ЕТ "ЛЪЧЕЗАР БЕЛИНЧЕВ-41" | 217-3-2 | | | 203 | 1.687 | 26.02 | ДИМИТЪР ДОЙЧИНОВ МИЛОВАНОВ |
| ЕТ "ЛЪЧЕЗАР БЕЛИНЧЕВ-41" | 217-3-2 | 7004 | 1.561 | | | | ВИДИН ЗАРЕВ ЙОЦОВ |
| ЕТ "ЛЪЧЕЗАР БЕЛИНЧЕВ-41" | 217-3-2 | | | 7005 | 1.454 | 22.42 | ЛИЛЯНА ЯКИМОВА КРАЛЕВА и др. |
| ЕТ "ЛЪЧЕЗАР БЕЛИНЧЕВ-41" | 217-3-2 | | | 7007 | 0.686 | 10.58 | ГЕОРГИ ИВАНОВ ЙОЦЕВ |
| ЕТ "ЛЪЧЕЗАР БЕЛИНЧЕВ-41" | 217-3-2 | | | 7016 | 0.640 | 9.86 | НИКОЛА ХРИСТОВ РЪЖДЕВ |
| ЕТ "ЛЪЧЕЗАР БЕЛИНЧЕВ-41" | 217-3-2 | | | 7086 | 0.543 | 8.37 | АННА ПАРАШКЕВОВА КАРАКАШЕВА и др. |
| ЕТ "ЛЪЧЕЗАР БЕЛИНЧЕВ-41" | 217-3-2 | | | 7010 | 0.492 | 7.59 | ДИМИТЪР МИХАЙЛОВ ЧАЛЕВ |
| ЕТ "ЛЪЧЕЗАР БЕЛИНЧЕВ-41" | 217-3-2 | | | 7017 | 0.289 | 4.45 | СТОИЛ ИЛИЕВ РАДЕВ |
| ЕТ "ЛЪЧЕЗАР БЕЛИНЧЕВ-41" | 23-4-2 | | | 5038 | 4.187 | 64.57 | СТОЯН КОТЕВ ТОНЕВ |
| ЕТ "ЛЪЧЕЗАР БЕЛИНЧЕВ-41" | 23-4-2 | 5024 | 3.830 | | | | СТОЙЧО ВАСИЛЕВ ПОПОВ |
| ЕТ "ЛЪЧЕЗАР БЕЛИНЧЕВ-41" | 23-4-2 | 5031 | 3.000 | | | | САНДЕ ЛАЗОВ ГОГОВ |
| ЕТ "ЛЪЧЕЗАР БЕЛИНЧЕВ-41" | 23-4-2 | | | 5032 | 2.346 | 36.18 | СИМО ИЛИЕВ СТЕФАНОВ |
| ЕТ "ЛЪЧЕЗАР БЕЛИНЧЕВ-41" | 23-4-2 | 5030 | 1.998 | | | | СТАННОЙ ГЕОРГИЕВ ГОГОВ |
| ЕТ "ЛЪЧЕЗАР БЕЛИНЧЕВ-41" | 23-4-2 | 5028 | 1.915 | | | | ЯНКО АТАНАСОВ ГОГОВ |
| ЕТ "ЛЪЧЕЗАР БЕЛИНЧЕВ-41" | 23-4-2 | | | 5025 | 1.811 | 27.93 | ГЕОРГИ ЗАРЕВ ПОПОВ |
| ЕТ "ЛЪЧЕЗАР БЕЛИНЧЕВ-41" | 23-4-2 | | | 5057 | 1.300 | 20.05 | ГЕОРГИ СПАС ИЛИЯ И ВАСИЛ КОТЕВИ |
| ЕТ "ЛЪЧЕЗАР БЕЛИНЧЕВ-41" | 23-4-2 | | | 5054 | 1.296 | 19.98 | ГЕОРГИ СТОЯНОВ КОТЕВ |
| ЕТ "ЛЪЧЕЗАР БЕЛИНЧЕВ-41" | 23-4-2 | 5033 | 1.200 | | | | АЛЕКСАНДЪР ВАСЕВ МИЛЕНКОВ |
| ЕТ "ЛЪЧЕЗАР БЕЛИНЧЕВ-41" | 23-4-2 | | | 5029 | 1.000 | 15.42 | БОРИС ГЕОРГИЕВ ГОГОВ |
| ЕТ "ЛЪЧЕЗАР БЕЛИНЧЕВ-41" | 23-4-2 | | | 5065 | 0.737 | 11.36 | ИВАН МИЛОШОВ ГОГОВ |
| ЕТ "ЛЪЧЕЗАР БЕЛИНЧЕВ-41" | 23-4-2 | 5027 | 0.410 | | | | МИХАЛ АТАНАСОВ ГОГОВ |
| ЕТ "ЛЪЧЕЗАР БЕЛИНЧЕВ-41" | 27-1-2 | 196 | 3.893 | | | | КОНСТАНТИН ПАРШКЕВОВ КЪНЧЕВ и др. |
| ЕТ "ЛЪЧЕЗАР БЕЛИНЧЕВ-41" | 27-1-2 | 193 | 1.861 | | | | ИЛИЯ ВАСЕВ РЪЖДЕВ |
| ЕТ "ЛЪЧЕЗАР БЕЛИНЧЕВ-41" | 27-1-2 | | | 192 | 1.717 | 26.47 | ЕЛЕНКА ХРИСТОВА РЪЖДЕВА |
| ЕТ "ЛЪЧЕЗАР БЕЛИНЧЕВ-41" | 27-1-2 | | | 194 | 1.691 | 26.07 | ГЕОРГИ АНДОНОВ ВЕЛИЧКОВ и др. |
| ЕТ "ЛЪЧЕЗАР БЕЛИНЧЕВ-41" | 27-1-2 | | | 197 | 1.378 | 21.25 | БЛАГОЙ И СТАНКЕ СОТИРОВИ ЙОЦОВИ |
| ЕТ "ЛЪЧЕЗАР БЕЛИНЧЕВ-41" | 27-1-2 | | | 199 | 0.843 | 13.00 | ВИДИН ЗАРЕВ ЙОЦОВ |
| ЕТ "ЛЪЧЕЗАР БЕЛИНЧЕВ-41" | 27-1-2 | | | 198 | 0.677 | 10.44 | БЛАГОЙ И СТАНКЕ СОТИРОВИ ЙОЦОВИ |
| ЕТ "ЛЪЧЕЗАР БЕЛИНЧЕВ-41" | 27-1-2 | | | 200 | 0.662 | 10.21 | ЕМИЛИЯ ИВАНОВА ГАТЕВА |
| ЕТ "ЛЪЧЕЗАР БЕЛИНЧЕВ-41" | 25-3-2 | | | 215 | 6.954 | 107.22 | АНГЕЛ ИЛИЕВ БУЮКЛИЙСКИ |
| ЕТ "ЛЪЧЕЗАР БЕЛИНЧЕВ-41" | 25-3-2 | | | 214 | 4.676 | 72.11 | СТОЯН КОТЕВ ТОНЕВ |
| ЕТ "ЛЪЧЕЗАР БЕЛИНЧЕВ-41" | 25-3-2 | | | 213 | 4.129 | 63.67 | НЕНКО КОТЕВ ТОНЕВ |
| ЕТ "ЛЪЧЕЗАР БЕЛИНЧЕВ-41" | 216-2-10 | 3053 | 13.437 | | | | ВИДИН ЗАРЕВ ЙОЦОВ |
| ЕТ "ЛЪЧЕЗАР БЕЛИНЧЕВ-41" | 216-2-10 | 3070 | 8.500 | | | | ГЕОРГИ ХРИСТОВ РЪЖДЕВ |
| ЕТ "ЛЪЧЕЗАР БЕЛИНЧЕВ-41" | 216-2-10 | 3061 | 8.345 | | | | ИЛИЯ НАЧЕВ ИВАНОВ |
| ЕТ "ЛЪЧЕЗАР БЕЛИНЧЕВ-41" | 216-2-10 | | | 3072 | 7.500 | 115.65 | НИКОЛА ХРИСТОВ РЪЖДЕВ |
| ЕТ "ЛЪЧЕЗАР БЕЛИНЧЕВ-41" | 216-2-10 | 3069 | 6.500 | | | | КИРИЛ КОСТАДИНОВ ГОГОВ |
| ЕТ "ЛЪЧЕЗАР БЕЛИНЧЕВ-41" | 216-2-10 | 3055 | 5.800 | | | | СОТИР ГЕОРГИЕВ МЕНКИН |
| ЕТ "ЛЪЧЕЗАР БЕЛИНЧЕВ-41" | 216-2-10 | 3056 | 4.500 | | | | КОСТЕ ВЕЛЕВ МИЛЕНКОВ |
| ЕТ "ЛЪЧЕЗАР БЕЛИНЧЕВ-41" | 216-2-10 | 3052 | 4.500 | | | | ИЛИЯ НАЧЕВ ИВАНОВ |
| ЕТ "ЛЪЧЕЗАР БЕЛИНЧЕВ-41" | 216-2-10 | 3071 | 4.000 | | | | ВЕЛИН ХРИСТОВ РЪЖДЕВ |

Споразумението е изготвено с помощта на програмен продукт CadIS6 (www.cadis.bg) по образец, утвърден от министъра на земеделието и храните, съгласно чл. 37в, ал. 2 ЗСПЗЗ и чл. 73, ал. 2 от ППЗСПЗЗ.

| | | | | | | | |
|--------------------------|----------|------|-------|------|--------|--------|--------------------------------------|
| ЕТ "ЛЪЧЕЗАР БЕЛИНЧЕВ-41" | 216-2-10 | | | 3090 | 4.000 | 61.68 | АЛЕКСАНДЪР КОСТАДИНОВ ГЪОНДЕРСКИ |
| ЕТ "ЛЪЧЕЗАР БЕЛИНЧЕВ-41" | 216-2-10 | 3073 | 4.000 | | | | ИЛИЯ ВАСЕВ РЪЖДЕВ |
| ЕТ "ЛЪЧЕЗАР БЕЛИНЧЕВ-41" | 216-2-10 | 3067 | 3.199 | | | | ИЛИЯ ВАСЕВ РЪЖДЕВ |
| ЕТ "ЛЪЧЕЗАР БЕЛИНЧЕВ-41" | 216-2-10 | | | 3076 | 3.000 | 46.26 | ИВАН ВАСЕВ ПЕТРОВ |
| ЕТ "ЛЪЧЕЗАР БЕЛИНЧЕВ-41" | 216-2-10 | 3077 | 3.000 | | | | ВЪРБАН ИВАНОВ ТАУШАНСКИ |
| ЕТ "ЛЪЧЕЗАР БЕЛИНЧЕВ-41" | 216-2-10 | | | 3068 | 2.999 | 46.24 | ЕЛЕНКА ХРИСТОВА РЪЖДЕВА |
| ЕТ "ЛЪЧЕЗАР БЕЛИНЧЕВ-41" | 216-2-10 | | | 3049 | 2.997 | 46.21 | КРУМ МИТОВ АСАНОВ |
| ЕТ "ЛЪЧЕЗАР БЕЛИНЧЕВ-41" | 216-2-10 | 3057 | 2.997 | | | | ВАСИЛ ПЪРВАНОВ МИЛЕНКОВ |
| ЕТ "ЛЪЧЕЗАР БЕЛИНЧЕВ-41" | 216-2-10 | 3064 | 2.988 | | | | ИЛИЯ СТОЯНОВ ЙОЦОВ |
| ЕТ "ЛЪЧЕЗАР БЕЛИНЧЕВ-41" | 216-2-10 | | | 3110 | 2.976 | 45.89 | ЗДРАВКО ИВАНОВ МАЦОВ |
| ЕТ "ЛЪЧЕЗАР БЕЛИНЧЕВ-41" | 216-2-10 | | | 3074 | 2.966 | 45.74 | ИВАН ТОДОРОВ РАДЕВ |
| ЕТ "ЛЪЧЕЗАР БЕЛИНЧЕВ-41" | 216-2-10 | | | 3098 | 2.934 | 45.24 | КОСТАДИН ХРИСТОВ РЪЖДЕВ |
| ЕТ "ЛЪЧЕЗАР БЕЛИНЧЕВ-41" | 216-2-10 | | | 3063 | 2.812 | 43.36 | НИКОЛА СТОЯНОВ ЙОЦОВ |
| ЕТ "ЛЪЧЕЗАР БЕЛИНЧЕВ-41" | 216-2-10 | 3062 | 2.803 | | | | САНДА СТОИЛОВА ЙОЦОВА |
| ЕТ "ЛЪЧЕЗАР БЕЛИНЧЕВ-41" | 216-2-10 | | | 3158 | 2.751 | 42.42 | ХРИСТО МИЛОШОВ ГОГОВ |
| ЕТ "ЛЪЧЕЗАР БЕЛИНЧЕВ-41" | 216-2-10 | 3156 | 2.531 | | | | ЛЮБЕН И ЛЮБА КОСТАДИНОВИ РЪЖДЕВИ |
| ЕТ "ЛЪЧЕЗАР БЕЛИНЧЕВ-41" | 216-2-10 | 3050 | 2.500 | | | | ЯНКО АТАНАСОВ ГОГОВ |
| ЕТ "ЛЪЧЕЗАР БЕЛИНЧЕВ-41" | 216-2-10 | 3058 | 2.289 | | | | ИЛИЯ НАЧЕВ ИВАНОВ |
| ЕТ "ЛЪЧЕЗАР БЕЛИНЧЕВ-41" | 216-2-10 | 3154 | 2.104 | | | | МИТЕ ВАСЕВ МИЛЕНКОВ |
| ЕТ "ЛЪЧЕЗАР БЕЛИНЧЕВ-41" | 216-2-10 | 3051 | 2.000 | | | | ВЛАДИМИР МИХАЙЛОВ РЪЖДЕВ |
| ЕТ "ЛЪЧЕЗАР БЕЛИНЧЕВ-41" | 216-2-10 | | | 3079 | 1.954 | 30.13 | ВЛАДИМИР МИХАЙЛОВ РЪЖДЕВ |
| ЕТ "ЛЪЧЕЗАР БЕЛИНЧЕВ-41" | 216-2-10 | 3066 | 1.951 | | | | БЛАГОЙ И СТАНКЕ СОТИРОВИ ЙОЦОВИ |
| ЕТ "ЛЪЧЕЗАР БЕЛИНЧЕВ-41" | 216-2-10 | | | 3144 | 1.566 | 24.15 | ИВАН ВАСЕВ ПЕТРОВ |
| ЕТ "ЛЪЧЕЗАР БЕЛИНЧЕВ-41" | 216-2-10 | | | 3152 | 1.488 | 22.95 | ИВАН ВАСЕВ ПЕТРОВ |
| ЕТ "ЛЪЧЕЗАР БЕЛИНЧЕВ-41" | 216-2-10 | | | 3054 | 1.000 | 15.42 | ИВАН ДАМЯНОВ КАЛЪОНСКИ |
| ЕТ "ЛЪЧЕЗАР БЕЛИНЧЕВ-41" | 216-2-10 | 3149 | 0.758 | | | | САНДЕ ЛАЗОВ ГОГОВ |
| ЕТ "ЛЪЧЕЗАР БЕЛИНЧЕВ-41" | 216-2-10 | | | 2023 | 0.016 | 0.25 | СЛАВЕ ВАСЕВ МИЛЕНКОВ |
| ЕТ "ЛЪЧЕЗАР БЕЛИНЧЕВ-41" | 65-2-2 | | | 33 | 10.564 | 162.90 | МИТЕ ВАСЕВ МИЛЕНКОВ |
| ЕТ "ЛЪЧЕЗАР БЕЛИНЧЕВ-41" | 65-2-2 | | | 32 | 7.589 | 117.02 | ХРИСТО И ПАНАЙОТ АЛЕКСИЕВИ ВАСЕВИ |
| ЕТ "ЛЪЧЕЗАР БЕЛИНЧЕВ-41" | 65-2-2 | | | 37 | 6.679 | 103.00 | КОСТЕ ВЕЛЕВ МИЛЕНКОВ |
| ЕТ "ЛЪЧЕЗАР БЕЛИНЧЕВ-41" | 65-2-2 | | | 34 | 4.793 | 73.90 | ВЪРБАН ИВАНОВ ТАУШАНСКИ |
| ЕТ "ЛЪЧЕЗАР БЕЛИНЧЕВ-41" | 65-2-2 | | | 35 | 3.718 | 57.33 | ИЛИЯ НАЧЕВ ИВАНОВ |
| ЕТ "ЛЪЧЕЗАР БЕЛИНЧЕВ-41" | 65-2-2 | | | 36 | 1.412 | 21.77 | АНКА ПЪРВАНОВА СТОЯНОВА |
| ЕТ "ЛЪЧЕЗАР БЕЛИНЧЕВ-41" | 65-2-2 | | | 39 | 0.842 | 12.98 | АНКА ПЪРВАНОВА СТОЯНОВА |

Споразумението е изготвено с помощта на програмния продукт CadIS6 (www.cadis.bg) по образец, утвърден от министъра на земеделието и храните, съгласно чл. 37в, ал. 2 ЗСПЗЗ и чл. 73, ал. 2 от ППЗСПЗЗ.

| | | | | | | | |
|--------------------------|---------|------|-------|------|-------|-------|-----------------------------------|
| ЕТ "ЛЪЧЕЗАР БЕЛИНЧЕВ-41" | 65-2-2 | | | 40 | 0.819 | 12.63 | ЛЮБЕН ГЕОРГИЕВ ВЕЛЕВ |
| ЕТ "ЛЪЧЕЗАР БЕЛИНЧЕВ-41" | 65-2-2 | | | 38 | 0.479 | 7.39 | НИКОЛА ВЕЛЕВ МИЛЕНКОВ |
| ЕТ "ЛЪЧЕЗАР БЕЛИНЧЕВ-41" | 65-2-2 | | | 44 | 0.384 | 5.92 | ГЕОРГИ ЗАШЕВ ГОГОВ |
| ЕТ "ЛЪЧЕЗАР БЕЛИНЧЕВ-41" | 214-1-1 | | | 3004 | 1.169 | 18.02 | ИВАН ВАСЕВ ПЕТРОВ |
| ЕТ "ЛЪЧЕЗАР БЕЛИНЧЕВ-41" | 25-2-2 | 265 | 7.584 | | | | КИРИЛ АСЕНОВ ГЕОРГИЕВ |
| ЕТ "ЛЪЧЕЗАР БЕЛИНЧЕВ-41" | 24-1-2 | 6017 | 4.499 | | | | МИТЕ ВАСЕВ МИЛЕНКОВ |
| ЕТ "ЛЪЧЕЗАР БЕЛИНЧЕВ-41" | 24-1-2 | 6027 | 3.373 | | | | КОСТЕ ВЕЛЕВ МИЛЕНКОВ |
| ЕТ "ЛЪЧЕЗАР БЕЛИНЧЕВ-41" | 24-1-2 | 6018 | 2.996 | | | | ХРИСТО И ПАНАЙОТ АЛЕКСИЕВИ ВАСЕВИ |
| ЕТ "ЛЪЧЕЗАР БЕЛИНЧЕВ-41" | 24-1-2 | 6010 | 2.692 | | | | ГЕОРГИ ХРИСТОВ РЪЖДЕВ |
| ЕТ "ЛЪЧЕЗАР БЕЛИНЧЕВ-41" | 24-1-2 | | | 6032 | 1.900 | 29.31 | НИКОЛА ВЕЛЕВ МИЛЕНКОВ |
| ЕТ "ЛЪЧЕЗАР БЕЛИНЧЕВ-41" | 24-1-2 | 6003 | 1.844 | | | | ИЛИЯ НАЧЕВ ИВАНОВ |
| ЕТ "ЛЪЧЕЗАР БЕЛИНЧЕВ-41" | 24-1-2 | 6020 | 1.823 | | | | ИЛИЯ НАЧЕВ ИВАНОВ |
| ЕТ "ЛЪЧЕЗАР БЕЛИНЧЕВ-41" | 24-1-2 | 6031 | 1.805 | | | | ИЛИЯ НАЧЕВ ИВАНОВ |
| ЕТ "ЛЪЧЕЗАР БЕЛИНЧЕВ-41" | 24-1-2 | 6030 | 1.637 | | | | СТАМЕН МИХАЙЛОВ ПЕТКОВ |
| ЕТ "ЛЪЧЕЗАР БЕЛИНЧЕВ-41" | 24-1-2 | 6021 | 1.577 | | | | НАДКА ПЪРВАНОВА ВЕНКОВА |
| ЕТ "ЛЪЧЕЗАР БЕЛИНЧЕВ-41" | 24-1-2 | 6025 | 1.487 | | | | КОСТЕ ВЕЛЕВ МИЛЕНКОВ |
| ЕТ "ЛЪЧЕЗАР БЕЛИНЧЕВ-41" | 24-1-2 | 6022 | 1.444 | | | | ЛЮБЕН ГЕОРГИЕВ ВЕЛЕВ |
| ЕТ "ЛЪЧЕЗАР БЕЛИНЧЕВ-41" | 24-1-2 | | | 6013 | 1.373 | 21.18 | ДОНЧО ПЕТРУНОВ РЪЖДЕВ и др. |
| ЕТ "ЛЪЧЕЗАР БЕЛИНЧЕВ-41" | 24-1-2 | | | 6012 | 1.358 | 20.94 | МИЛАН ХРИСТОВ РЪЖДЕВ |
| ЕТ "ЛЪЧЕЗАР БЕЛИНЧЕВ-41" | 24-1-2 | 6011 | 1.352 | | | | СТАНИМИР ВЕЛИНОВ РЪЖДЕВ |
| ЕТ "ЛЪЧЕЗАР БЕЛИНЧЕВ-41" | 24-1-2 | 6014 | 1.340 | | | | КОСТАДИН ХРИСТОВ РЪЖДЕВ |
| ЕТ "ЛЪЧЕЗАР БЕЛИНЧЕВ-41" | 24-1-2 | 6009 | 1.326 | | | | ВЕЛИН ХРИСТОВ РЪЖДЕВ |
| ЕТ "ЛЪЧЕЗАР БЕЛИНЧЕВ-41" | 24-1-2 | | | 6015 | 1.323 | 20.40 | НИКОЛА ХРИСТОВ РЪЖДЕВ |
| ЕТ "ЛЪЧЕЗАР БЕЛИНЧЕВ-41" | 24-1-2 | 6008 | 1.305 | | | | КОСТАДИН ХРИСТОВ РЪЖДЕВ |
| ЕТ "ЛЪЧЕЗАР БЕЛИНЧЕВ-41" | 24-1-2 | 6007 | 1.246 | | | | АНКА ПЪРВАНОВА СТОЯНОВА и др. |
| ЕТ "ЛЪЧЕЗАР БЕЛИНЧЕВ-41" | 24-1-2 | 6045 | 1.208 | | | | АНГЕЛ СТОЙНЕВ ДЮЛГЕРОВ |
| ЕТ "ЛЪЧЕЗАР БЕЛИНЧЕВ-41" | 24-1-2 | 6029 | 1.178 | | | | ЛЮБЕН ГЕОРГИЕВ ВЕЛЕВ |
| ЕТ "ЛЪЧЕЗАР БЕЛИНЧЕВ-41" | 24-1-2 | 6004 | 1.174 | | | | КОСТАДИН ХРИСТОВ РЪЖДЕВ |
| ЕТ "ЛЪЧЕЗАР БЕЛИНЧЕВ-41" | 24-1-2 | | | 6006 | 1.159 | 17.87 | ДОНЧО ПЕТРУНОВ РЪЖДЕВ и др. |
| ЕТ "ЛЪЧЕЗАР БЕЛИНЧЕВ-41" | 24-1-2 | | | 6005 | 1.021 | 15.74 | НИКОЛА ХРИСТОВ РЪЖДЕВ |
| ЕТ "ЛЪЧЕЗАР БЕЛИНЧЕВ-41" | 24-1-2 | | | 6024 | 0.950 | 14.65 | ЯНА ВЕЛЕВА ФАЛИНА |
| ЕТ "ЛЪЧЕЗАР БЕЛИНЧЕВ-41" | 24-1-2 | 6034 | 0.879 | | | | ВАСИЛ ПЪРВАНОВ МИЛЕНКОВ |
| ЕТ "ЛЪЧЕЗАР БЕЛИНЧЕВ-41" | 24-1-2 | 6028 | 0.876 | | | | АНКА ПЪРВАНОВА СТОЯНОВА |
| ЕТ "ЛЪЧЕЗАР БЕЛИНЧЕВ-41" | 24-1-2 | 6033 | 0.872 | | | | ЛЮБЕН ГЕОРГИЕВ ВЕЛЕВ |
| ЕТ "ЛЪЧЕЗАР БЕЛИНЧЕВ-41" | 24-1-2 | 6026 | 0.866 | | | | НИКОЛА ВЕЛЕВ МИЛЕНКОВ |
| ЕТ "ЛЪЧЕЗАР БЕЛИНЧЕВ-41" | 24-1-2 | | | 6016 | 0.706 | 10.88 | ЯНА ВЕЛЕВА ФАЛИНА |
| ЕТ "ЛЪЧЕЗАР БЕЛИНЧЕВ-41" | 217-2-2 | 7018 | 6.540 | | | | СЛАВКА ПЕТРОВА ШУКЛЕВА |
| ЕТ "ЛЪЧЕЗАР БЕЛИНЧЕВ-41" | 217-2-2 | | | 7021 | 5.235 | 80.72 | КРУМ МИТОВ АСАНОВ |
| ЕТ "ЛЪЧЕЗАР БЕЛИНЧЕВ-41" | 217-2-2 | | | 7019 | 4.887 | 75.35 | ЦАНЕ НИКОЛОВ РЪЖДЕВ |
| ЕТ "ЛЪЧЕЗАР БЕЛИНЧЕВ-41" | 217-2-2 | 7020 | 4.752 | | | | МИХАЛ АТАНАСОВ ГОГОВ |
| ЕТ "ЛЪЧЕЗАР БЕЛИНЧЕВ-41" | 217-2-2 | | | 7014 | 4.663 | 71.90 | ГЕОРГИ ЗАШЕВ ГОГОВ |
| ЕТ "ЛЪЧЕЗАР БЕЛИНЧЕВ-41" | 217-2-2 | | | 7032 | 3.679 | 56.72 | ГЕОРГИ ВАСЕВ ПЕТРОВ |
| ЕТ "ЛЪЧЕЗАР БЕЛИНЧЕВ-41" | 217-2-2 | | | 7012 | 3.423 | 52.78 | ТЕМЕЛАКИ МИХАЙЛОВ ЧАЛЕВ |
| ЕТ "ЛЪЧЕЗАР БЕЛИНЧЕВ-41" | 217-2-2 | 7026 | 3.310 | | | | СОТИР ГЕОРГИЕВ МЕНКИН |
| ЕТ "ЛЪЧЕЗАР БЕЛИНЧЕВ-41" | 217-2-2 | 7027 | 3.163 | | | | КОНСТАНТИН ПАРШКЕВОВ КЪНЧЕВ и др. |
| ЕТ "ЛЪЧЕЗАР БЕЛИНЧЕВ-41" | 217-2-2 | | | 7010 | 2.917 | 44.99 | ДИМИТЪР МИХАЙЛОВ ЧАЛЕВ |
| ЕТ "ЛЪЧЕЗАР БЕЛИНЧЕВ-41" | 217-2-2 | 7013 | 2.800 | | | | КИРИЛ КОСТАДИНОВ ГОГОВ |
| ЕТ "ЛЪЧЕЗАР БЕЛИНЧЕВ-41" | 217-2-2 | | | 7103 | 2.795 | 43.10 | ДИМИТЪР КИРИЛОВ ЦИНЦАРСКИ и др. |

Споразумението е изготвено с помощта на програмния продукт CadIS6 (www.cadis.bg) по образец, утвърден от министъра на земеделието и храните, съгласно чл. 37в, ал. 2 ЗСПЗЗ и чл. 73, ал. 2 от ППЗСПЗЗ.

| | | | | | | | |
|--------------------------|---------|-------|-------|-------|-------|-------|----------------------------------|
| ЕТ "ЛЪЧЕЗАР БЕЛИНЧЕВ-41" | 217-2-2 | | | 7104 | 2.643 | 40.76 | АНГЕЛ ДИМИТРОВ КРАШЕВСКИ |
| ЕТ "ЛЪЧЕЗАР БЕЛИНЧЕВ-41" | 217-2-2 | 7008 | 2.495 | | | | ИВАН МИЛОШОВ ГОГОВ |
| ЕТ "ЛЪЧЕЗАР БЕЛИНЧЕВ-41" | 217-2-2 | 7024 | 2.266 | | | | АНДОН ИВАНОВ ВЕЛИЧКОВ |
| ЕТ "ЛЪЧЕЗАР БЕЛИНЧЕВ-41" | 217-2-2 | | | 7016 | 2.132 | 32.87 | НИКОЛА ХРИСТОВ РЪЖДЕВ |
| ЕТ "ЛЪЧЕЗАР БЕЛИНЧЕВ-41" | 217-2-2 | 7028 | 1.111 | | | | ИВАН МИЛОШОВ ГОГОВ |
| ЕТ "ЛЪЧЕЗАР БЕЛИНЧЕВ-41" | 217-2-2 | | | 7031 | 0.825 | 12.72 | СТОЯН КОТЕВ ТОНЕВ |
| ЕТ "ЛЪЧЕЗАР БЕЛИНЧЕВ-41" | 217-2-2 | | | 7030 | 0.798 | 12.30 | СТАНА ТОЛЕВА ГОГОВА |
| ЕТ "ЛЪЧЕЗАР БЕЛИНЧЕВ-41" | 217-2-2 | | | 7017 | 0.355 | 5.47 | СТОИЛ ИЛИЕВ РАДЕВ |
| ЕТ "ЛЪЧЕЗАР БЕЛИНЧЕВ-41" | 217-2-2 | | | 7093 | 0.123 | 1.90 | СТАНА ТОЛЕВА ГОГОВА |
| ЕТ "ЛЪЧЕЗАР БЕЛИНЧЕВ-41" | 97-2-2 | | | 16036 | 3.613 | 55.71 | КОСТАДИН ХРИСТОВ РЪЖДЕВ |
| ЕТ "ЛЪЧЕЗАР БЕЛИНЧЕВ-41" | 97-2-2 | 16037 | 0.447 | | | | ЛЮБЕН И ЛЮБА КОСТАДИНОВИ РЪЖДЕВИ |
| ЕТ "ЛЪЧЕЗАР БЕЛИНЧЕВ-41" | 6-1-2 | 15006 | 6.001 | | | | БУДИН ХРИСТОВ ЙОЦЕВ |
| ЕТ "ЛЪЧЕЗАР БЕЛИНЧЕВ-41" | 6-1-2 | 15007 | 5.002 | | | | АЛЕКСАНДЪР ВАСЕВ МИЛЕНКОВ |
| ЕТ "ЛЪЧЕЗАР БЕЛИНЧЕВ-41" | 6-1-2 | 15032 | 5.000 | | | | НИКОЛА СТОЯНОВ ЙОЦОВ |
| ЕТ "ЛЪЧЕЗАР БЕЛИНЧЕВ-41" | 6-1-2 | 15008 | 3.829 | | | | НИКОЛА СТАНКЕВ МИХАЛКОВ |
| ЕТ "ЛЪЧЕЗАР БЕЛИНЧЕВ-41" | 6-1-2 | | | 15003 | 3.001 | 46.27 | ГЕОРГИ ЯКИМОВ МАЦОВ |
| ЕТ "ЛЪЧЕЗАР БЕЛИНЧЕВ-41" | 6-1-2 | 15004 | 1.998 | | | | МАЛИН ИВАНОВ ЙОЦЕВ |
| ЕТ "ЛЪЧЕЗАР БЕЛИНЧЕВ-41" | 6-1-2 | 15009 | 1.680 | | | | ВИДИН ЗАРЕВ ЙОЦОВ |
| ЕТ "ЛЪЧЕЗАР БЕЛИНЧЕВ-41" | 6-1-2 | | | 15014 | 0.556 | 8.57 | МИХАЛ СТОЯНОВ БИРАЗОВ |
| ЕТ "ЛЪЧЕЗАР БЕЛИНЧЕВ-41" | 6-1-2 | 15016 | 0.483 | | | | СТОЙНЕ ХРИСТОВ МИНЕВ |
| ЕТ "ЛЪЧЕЗАР БЕЛИНЧЕВ-41" | 6-1-2 | 15015 | 0.464 | | | | ГЕОРГИ СТОЯНОВ БИРАЗОВ |
| ЕТ "ЛЪЧЕЗАР БЕЛИНЧЕВ-41" | 71-1-2 | 11033 | 5.875 | | | | ДИМИТЪР И СОФИКА МИЛОВАНОВИ |
| ЕТ "ЛЪЧЕЗАР БЕЛИНЧЕВ-41" | 71-1-2 | 11020 | 5.389 | | | | ДИМИТЪР ДОЙЧИНОВ МИЛОВАНОВ |
| ЕТ "ЛЪЧЕЗАР БЕЛИНЧЕВ-41" | 71-1-2 | 11002 | 4.153 | | | | ГЕОРГИ СТОЯНОВ БИРАЗОВ |
| ЕТ "ЛЪЧЕЗАР БЕЛИНЧЕВ-41" | 71-1-2 | 11027 | 3.918 | | | | АНТОНИЯ НИКОЛОВА ТОЛЕВА |
| ЕТ "ЛЪЧЕЗАР БЕЛИНЧЕВ-41" | 71-1-2 | 11018 | 3.695 | | | | БУДИН ХРИСТОВ ЙОЦЕВ |
| ЕТ "ЛЪЧЕЗАР БЕЛИНЧЕВ-41" | 71-1-2 | | | 11003 | 3.500 | 53.97 | ЛАЗАР ИВАНОВ ЙОЦОВ |
| ЕТ "ЛЪЧЕЗАР БЕЛИНЧЕВ-41" | 71-1-2 | 11019 | 2.459 | | | | АЛЕКСАНДЪР КОСТАДИНОВ ГЪОНДЕРСКИ |
| ЕТ "ЛЪЧЕЗАР БЕЛИНЧЕВ-41" | 71-1-2 | | | 11017 | 1.975 | 30.45 | ИВАН ДАМЯНОВ КАЛЪОНСКИ |
| ЕТ "ЛЪЧЕЗАР БЕЛИНЧЕВ-41" | 71-1-2 | 11035 | 1.755 | | | | ПАНАЙОТ ГЕОРГИЕВ ДИМОВ |
| ЕТ "ЛЪЧЕЗАР БЕЛИНЧЕВ-41" | 71-1-2 | 11016 | 1.721 | | | | МИЛАН МИТОВ ЙОЦОВ |
| ЕТ "ЛЪЧЕЗАР БЕЛИНЧЕВ-41" | 71-1-2 | | | 11004 | 1.500 | 23.13 | ИВАН ВАСЕВ ПЕТРОВ |
| ЕТ "ЛЪЧЕЗАР БЕЛИНЧЕВ-41" | 3-2-1 | | | 2004 | 4.065 | 62.68 | БУДИН ХРИСТОВ ЙОЦЕВ |
| ЕТ "ЛЪЧЕЗАР БЕЛИНЧЕВ-41" | 3-2-1 | | | 2001 | 2.431 | 37.48 | БЛАГОЙ И СТАНКЕ СОТИРОВИ ЙОЦОВИ |
| ЕТ "ЛЪЧЕЗАР БЕЛИНЧЕВ-41" | 3-2-1 | | | 2002 | 1.526 | 23.54 | МИЛАН МИТОВ ЙОЦОВ |
| ЕТ "ЛЪЧЕЗАР БЕЛИНЧЕВ-41" | 3-2-1 | | | 2003 | 1.169 | 18.03 | ВИДИН ЗАРЕВ ЙОЦОВ |
| ЕТ "ЛЪЧЕЗАР БЕЛИНЧЕВ-41" | 3-2-1 | | | 2020 | 0.303 | 4.67 | ИВАН ДАНИЛОВ МИЛАНОВ и др. |
| ЕТ "ЛЪЧЕЗАР БЕЛИНЧЕВ-41" | 3-2-1 | | | 2022 | 0.275 | 4.23 | НИКОЛА ХРИСТОВ РЪЖДЕВ |
| ЕТ "ЛЪЧЕЗАР БЕЛИНЧЕВ-41" | 3-2-1 | | | 2019 | 0.217 | 3.34 | ПЕТЪР ДИМИТРОВ ИВАНОВ |
| ЕТ "ЛЪЧЕЗАР БЕЛИНЧЕВ-41" | 3-2-1 | | | 2015 | 0.189 | 2.92 | ИВАН МИЛОШОВ ГОГОВ |
| ЕТ "ЛЪЧЕЗАР БЕЛИНЧЕВ-41" | 3-2-1 | | | 2021 | 0.159 | 2.45 | АНДОН ИВАНОВ ВЕЛИЧКОВ |
| ЕТ "ЛЪЧЕЗАР БЕЛИНЧЕВ-41" | 3-2-1 | | | 2013 | 0.122 | 1.89 | ХРИСТО МИЛОШОВ ГОГОВ |
| ЕТ "ЛЪЧЕЗАР БЕЛИНЧЕВ-41" | 3-2-1 | | | 2023 | 0.063 | 0.97 | СЛАВЕ ВАСЕВ МИЛЕНКОВ |
| ЕТ "ЛЪЧЕЗАР БЕЛИНЧЕВ-41" | 3-2-1 | | | 2011 | 0.041 | 0.63 | ИВАН ДАМЯНОВ КАЛЪОНСКИ |
| ЕТ "ЛЪЧЕЗАР БЕЛИНЧЕВ-41" | 14-1-2 | 14004 | 4.497 | | | | СТОЙНЕ ХРИСТОВ МИНЕВ |
| ЕТ "ЛЪЧЕЗАР БЕЛИНЧЕВ-41" | 14-1-2 | 14014 | 4.000 | | | | ЯНКО АТАНАСОВ ГОГОВ |
| ЕТ "ЛЪЧЕЗАР БЕЛИНЧЕВ-41" | 14-1-2 | 14010 | 3.851 | | | | ИЛИЯ ВАСЕВ РЪЖДЕВ |
| ЕТ "ЛЪЧЕЗАР БЕЛИНЧЕВ-41" | 14-1-2 | 14018 | 3.496 | | | | МИЛАН МИТОВ ЙОЦОВ |
| ЕТ "ЛЪЧЕЗАР БЕЛИНЧЕВ-41" | 14-1-2 | 14037 | 2.953 | | | | ВЛАДИМИР МИХАЙЛОВ РЪЖДЕВ |
| ЕТ "ЛЪЧЕЗАР БЕЛИНЧЕВ-41" | 14-1-2 | 14019 | 2.836 | | | | ИВАН ДАМЯНОВ КАЛЪОНСКИ |

Споразумението е изготвено с помощта на програмен продукт CadIS6 (www.cadis.bg) по образец, утвърден от министъра на земеделието и храните, съгласно чл. 37в, ал. 2 ЗСПЗЗ и чл. 73, ал. 2 от ППЗСПЗЗ.

| | | | | | | | |
|---------------------------------|--------|-------|----------------|-------|----------------|-----------------|------------------------------------|
| ЕТ "ЛЪЧЕЗАР БЕЛИНЧЕВ-41" | 14-1-2 | 14006 | 2.732 | | | | БУДИН ХРИСТОВ ЙОЦЕВ |
| ЕТ "ЛЪЧЕЗАР БЕЛИНЧЕВ-41" | 14-1-2 | 14017 | 2.000 | | | | САНДЕ ЛАЗОВ ГОГОВ |
| ЕТ "ЛЪЧЕЗАР БЕЛИНЧЕВ-41" | 14-1-2 | | | 14041 | 2.000 | 30.84 | СТАМЕНКА ПЕТРУНОВА РЪЖДЕВА |
| ЕТ "ЛЪЧЕЗАР БЕЛИНЧЕВ-41" | 14-1-2 | | | 14015 | 2.000 | 30.84 | ИВАН АТАНАСОВ ГОГОВ |
| ЕТ "ЛЪЧЕЗАР БЕЛИНЧЕВ-41" | 14-1-2 | | | 14007 | 1.884 | 29.05 | НИКОЛА СТОЯНОВ ЙОЦОВ |
| ЕТ "ЛЪЧЕЗАР БЕЛИНЧЕВ-41" | 14-1-2 | 14013 | 1.500 | | | | МИХАЛ АТАНАСОВ ГОГОВ |
| ЕТ "ЛЪЧЕЗАР БЕЛИНЧЕВ-41" | 14-1-2 | 14016 | 1.500 | | | | СТАНКОЙ ГЕОРГИЕВ ГОГОВ |
| ЕТ "ЛЪЧЕЗАР БЕЛИНЧЕВ-41" | 14-1-2 | 14011 | 1.500 | | | | ГЕОРГИ НЕНКОВ РЪЖДЕВ |
| ЕТ "ЛЪЧЕЗАР БЕЛИНЧЕВ-41" | 14-1-2 | 14008 | 0.744 | | | | ИЛИЯ СТОЯНОВ ЙОЦОВ |
| ЕТ "ЛЪЧЕЗАР БЕЛИНЧЕВ-41" | 14-1-2 | | | 14009 | 0.540 | 8.33 | САНДА СТОИЛОВА ЙОЦОВА |
| ЕТ "ЛЪЧЕЗАР БЕЛИНЧЕВ-41" | 34-1-2 | | | 19017 | 3.078 | 47.46 | ЦАНЕ НИКОЛОВ РЪЖДЕВ |
| ЕТ "ЛЪЧЕЗАР БЕЛИНЧЕВ-41" | 34-1-2 | | | 19018 | 1.555 | 23.97 | ИВАН ВАСЕВ ПЕТРОВ |
| ЕТ "ЛЪЧЕЗАР БЕЛИНЧЕВ-41" | 34-1-2 | 19031 | 0.977 | | | | ЛИЛЯНА ИВАНОВА ЯКИМОВА |
| ЕТ "ЛЪЧЕЗАР БЕЛИНЧЕВ-41" | 33-1-2 | 19005 | 5.106 | | | | КОСТЕ ВЕЛЕВ МИЛЕНКОВ |
| ЕТ "ЛЪЧЕЗАР БЕЛИНЧЕВ-41" | 33-1-2 | 19003 | 4.513 | | | | ИВАНКА ПЪРВАНОВА АЛЕКСАНДРОВА |
| ЕТ "ЛЪЧЕЗАР БЕЛИНЧЕВ-41" | 33-1-2 | 19004 | 4.478 | | | | ЛЮБЕН ГЕОРГИЕВ ВЕЛЕВ |
| ЕТ "ЛЪЧЕЗАР БЕЛИНЧЕВ-41" | 33-1-2 | 19007 | 4.000 | | | | МИТЕ ВАСЕВ МИЛЕНКОВ |
| ЕТ "ЛЪЧЕЗАР БЕЛИНЧЕВ-41" | 33-1-2 | 19006 | 3.999 | | | | СЛАВЕ ВАСЕВ МИЛЕНКОВ |
| ЕТ "ЛЪЧЕЗАР БЕЛИНЧЕВ-41" | 33-1-2 | 19024 | 3.509 | | | | АЛЕКСАНДЪР ВАСЕВ МИЛЕНКОВ |
| ЕТ "ЛЪЧЕЗАР БЕЛИНЧЕВ-41" | 33-1-2 | 19010 | 3.433 | | | | ВЕЛИН ХРИСТОВ РЪЖДЕВ |
| ЕТ "ЛЪЧЕЗАР БЕЛИНЧЕВ-41" | 33-1-2 | | | 19001 | 0.919 | 14.18 | ИВАН ДАМЯНОВ КАЛЪОНСКИ |
| ЕТ "ЛЪЧЕЗАР БЕЛИНЧЕВ-41" | 33-1-2 | | | 19002 | 0.840 | 12.95 | МИЛАН МИТОВ ЙОЦОВ |
| ЕТ "ЛЪЧЕЗАР БЕЛИНЧЕВ-41" | 1 | | | 144 | 2.961 | 45.65 | ПЕТЪР И МАНОЛ ГЕОРГИЕВИ ВАСЕВИ |
| ЕТ "ЛЪЧЕЗАР БЕЛИНЧЕВ-41" | 6 | | | 3009 | 2.398 | 36.97 | ГЕОРГИ ХРИСТОВ РЪЖДЕВ |
| ЕТ "ЛЪЧЕЗАР БЕЛИНЧЕВ-41" | 6 | | | 3010 | 2.000 | 30.84 | СТЕФАН НЕНКОВ РЪЖДЕВ |
| ЕТ "ЛЪЧЕЗАР БЕЛИНЧЕВ-41" | 6 | 3011 | 2.000 | | | | ВЛАДИМИР МИХАЙЛОВ РЪЖДЕВ |
| ЕТ "ЛЪЧЕЗАР БЕЛИНЧЕВ-41" | 6 | | | 3016 | 1.997 | 30.80 | ЯНКО АТАНАСОВ ГОГОВ |
| ЕТ "ЛЪЧЕЗАР БЕЛИНЧЕВ-41" | 6 | | | 3015 | 1.231 | 18.99 | КРУМ МИТОВ АСАНОВ |
| ЕТ "ЛЪЧЕЗАР БЕЛИНЧЕВ-41" | 6 | | | 3087 | 1.136 | 17.52 | ВАЛЕРИ ИВАНОВ БОЖКОВ |
| ЕТ "ЛЪЧЕЗАР БЕЛИНЧЕВ-41" | 6 | 3125 | 0.116 | | | | ГЕОРГИ ЗАШЕВ ГОГОВ |
| ЕТ "ЛЪЧЕЗАР БЕЛИНЧЕВ-41" | 6 | | | 3008 | 0.096 | 1.49 | АНДОН МИХАЛКОВ РЪЖДЕВ |
| ЕТ "ЛЪЧЕЗАР БЕЛИНЧЕВ-41" | 9 | 3001 | 1.511 | | | | ХРИСТО СТАНКЕВ ГОГОВ |
| ЕТ "ЛЪЧЕЗАР БЕЛИНЧЕВ-41" | 10 | | | 3115 | 1.355 | 20.89 | ИВАН АТАНАСОВ ГОГОВ |
| ЕТ "ЛЪЧЕЗАР БЕЛИНЧЕВ-41" | 10 | 3117 | 0.707 | | | | МИХАЛ АТАНАСОВ ГОГОВ |
| ЕТ "ЛЪЧЕЗАР БЕЛИНЧЕВ-41" | 16 | 9007 | 2.438 | | | | НИКОЛА СТАНКЕВ МИХАЛКОВ |
| ЕТ "ЛЪЧЕЗАР БЕЛИНЧЕВ-41" | 16 | | | 9044 | 0.180 | 2.78 | ДИМИТЪР И СОФИКА МИЛОВАНОВИ |
| ЕТ "ЛЪЧЕЗАР БЕЛИНЧЕВ-41" | 18 | | | 9036 | 1.017 | 15.68 | КОСТЕ ВЕЛЕВ МИЛЕНКОВ |
| ЕТ "ЛЪЧЕЗАР БЕЛИНЧЕВ-41" | 20 | 14030 | 7.540 | | | | БЛАГОЙ И СТАНКЕ СОТИРОВИ ЙОЦОВИ |
| ЕТ "ЛЪЧЕЗАР БЕЛИНЧЕВ-41" | 20 | 14026 | 6.482 | | | | АНКА ПЪРВАНОВА СТОЯНОВА и др |
| ЕТ "ЛЪЧЕЗАР БЕЛИНЧЕВ-41" | 20 | 14029 | 6.451 | | | | МИТЕ ВАСЕВ МИЛЕНКОВ |
| ЕТ "ЛЪЧЕЗАР БЕЛИНЧЕВ-41" | 20 | | | 14025 | 6.049 | 93.27 | ДОНЧО ПЕТРУНОВ РЪЖДЕВ |
| ЕТ "ЛЪЧЕЗАР БЕЛИНЧЕВ-41" | 20 | 14027 | 3.181 | | | | ГЕОРГИ ХРИСТОВ РЪЖДЕВ |
| ЕТ "ЛЪЧЕЗАР БЕЛИНЧЕВ-41" | 20 | 14031 | 2.364 | | | | ВЕСЕЛИН АЛЕКСАНДРОВ БОРИСОВ |
| ЕТ "ЛЪЧЕЗАР БЕЛИНЧЕВ-41" | 20 | 14032 | 1.993 | | | | ЛИЛЯНА ИВАНОВА ЯКИМОВА |
| ЕТ "ЛЪЧЕЗАР БЕЛИНЧЕВ-41" | 20 | 14033 | 1.470 | | | | ХРИСТО СТАНКЕВ ГОГОВ |
| ЕТ "ЛЪЧЕЗАР БЕЛИНЧЕВ-41" | 20 | | | 14028 | 0.070 | 1.07 | НИКОЛА ХРИСТОВ РЪЖДЕВ |
| ОБЩО за ползвателя (дка) | | | 368.195 | | 258.811 | 3990.871 | |

ЕТ: Лъчезар Белинчев-41
Инже 10 Димитров Димитров



Димитър Иванов Димитров

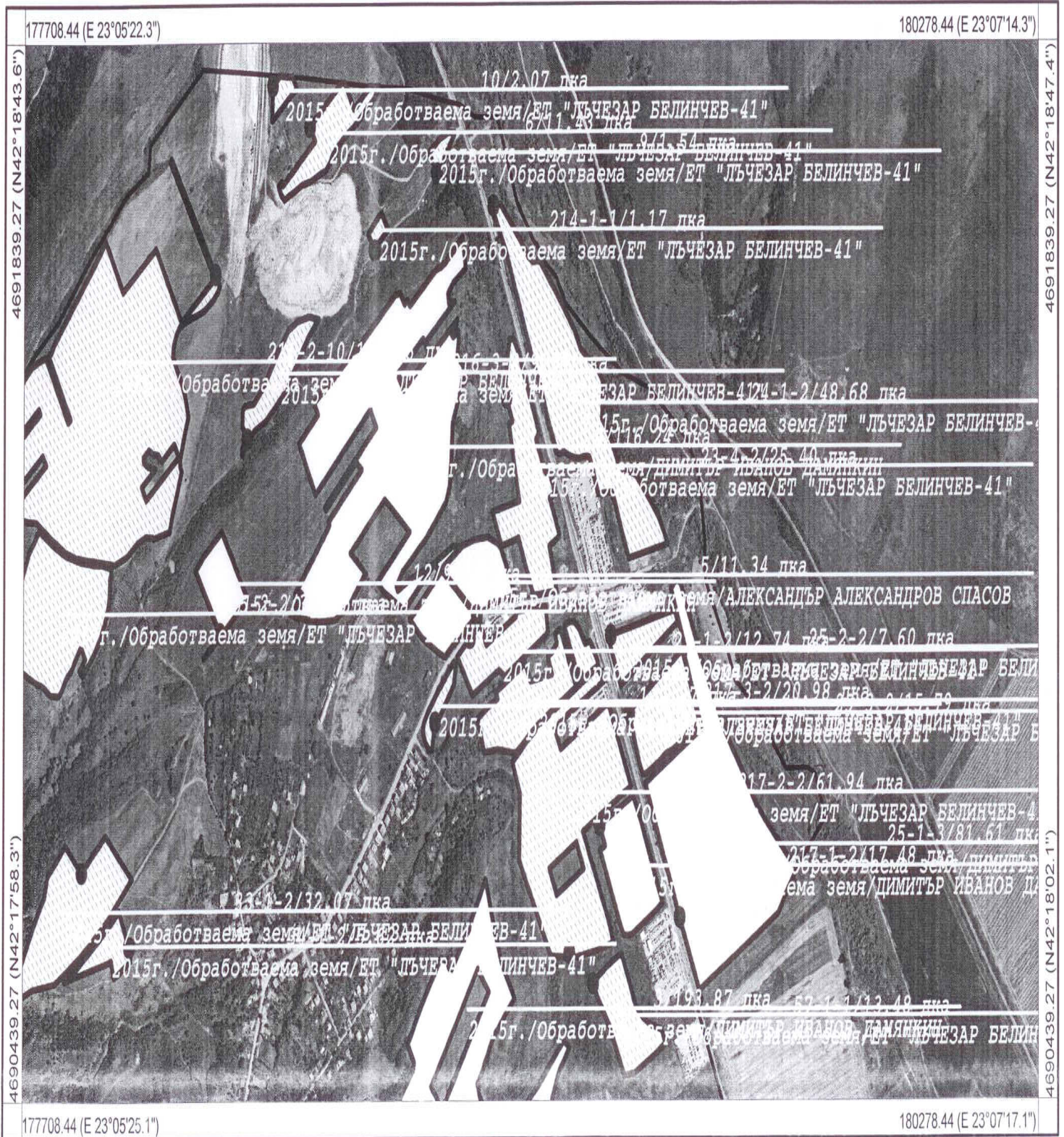
АДИ-2099-Е009



Александър Спасов
За служебно ползване!
Утвърдил: _____
инж. Елена Лозанова

Местност: Сб
Област: Кюстендил
Община: Дупница
ЕКАТТЕ: 04354

РАБОТНА КАРТА НА ЗЕМЕДЕЛСКИ БЛОКОВЕ
Землище: с. Блатино



Координатна система: WGS84 (UTM), 35N
Картна подложка: ГЩ на СА, 1971-1991г.
Актуалност на данните: 11.03.2015-13.03.2015 г.
Дата на отпечатване: 08.05.2015 г.
Образец CartIS - 15.11.2011 г.



Изработил: _____
инж. Елена Лозанова
Изготвено с CadIS v.6

ЕТ "Лъчезар Белинчев-41" -
Ангело Димитров Момчилов:

Димитар Иванов Дамянкин



АДП-2039-ЕООД



За служебно ползване!

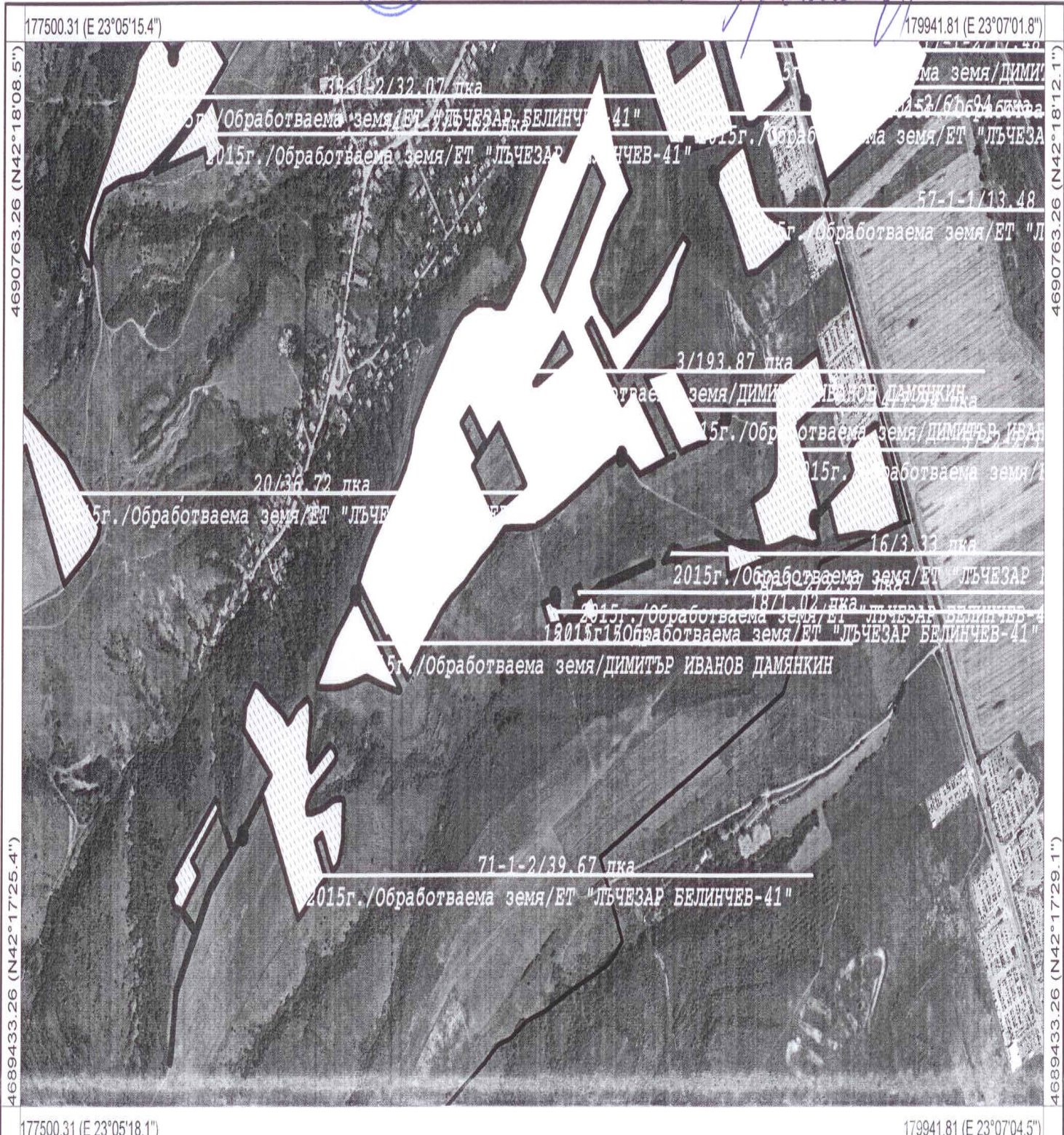
Местност: Sб
Област: Кюстендил
Община: Дупница
ЕКАТТЕ: 04354

РАБОТНА КАРТА НА ЗЕМЕДЕЛСКИ БЛОКОВЕ

Землище: с. Блатино

Утвърдил: *Александър Стоев*

инж. Елена Лозанова



Координатна система: WGS84 (UTM), 35N
Картна подложка: ГЩ на СА, 1971-1991г.
Актуалност на данните: 11.03.2015-12.03.2015 г.
Дата на отпечатване: 08.05.2015 г.
Образец: CadIS - 15.11.2011 г.



Изработил: _____
инж. Елена Лозанова
Изготвено с CadIS v.6

ЕТ "Лъчезар Белинчев-41" -
 Анжело Пимитров Момчилов:

Инженер Иванов Зилежан



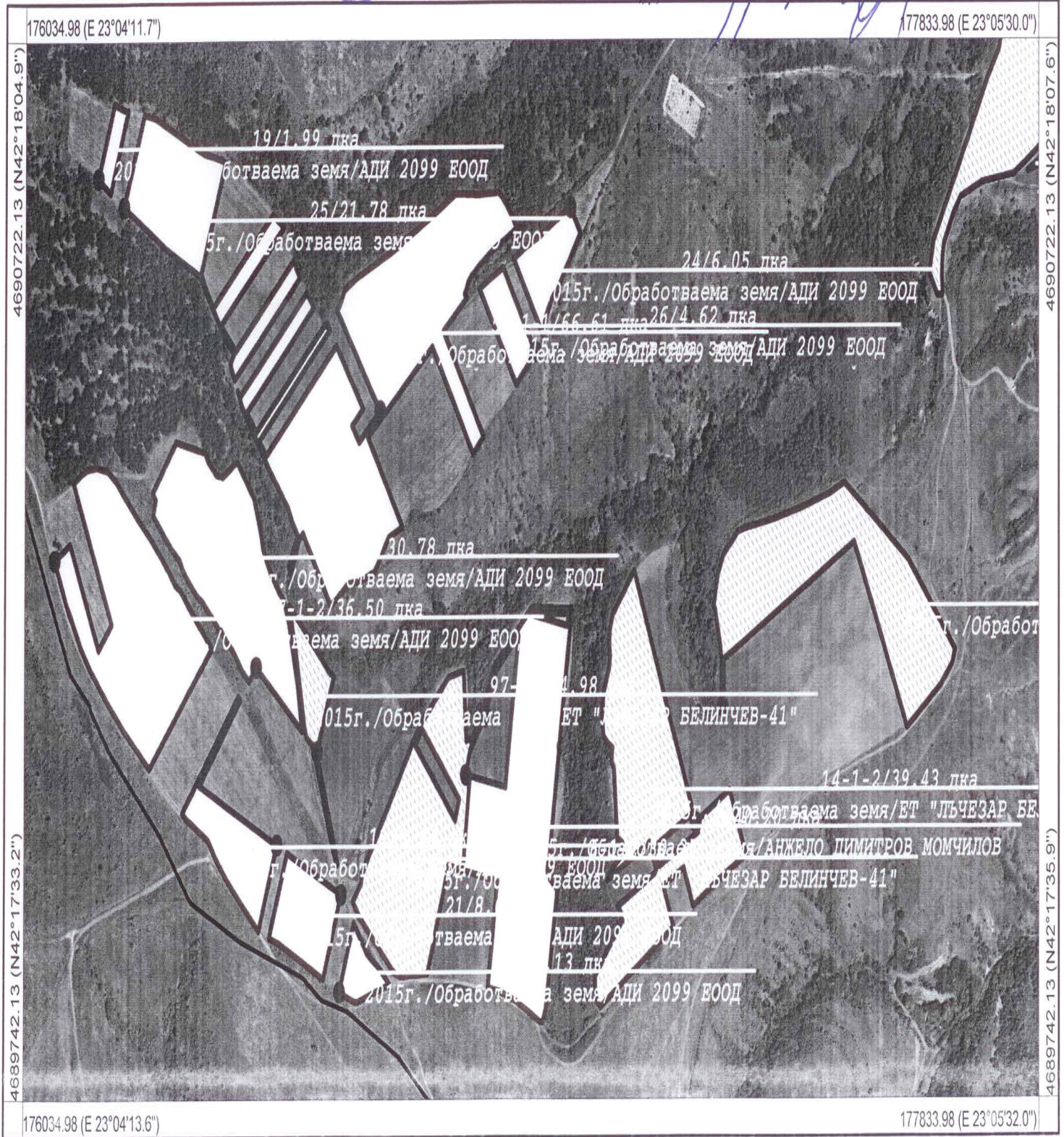
АДИ-2098-ЕООД



Местност: Sб
 Област: Кюстендил
 Община: Дупница
 ЕКАТТЕ: 04354

РАБОТНА КАРТА НА ЗЕМЕДЕЛСКИ БЛОКОВЕ
 Землище: с. Блатино

Утвърдил: _____
 инж. Елена Лозанова



Координатна система: WGS84 (UTM), 35N
 Карта подложка: ГЩ на СА, 1971-1991г.
 Актуалност на данните: 11.03.2015-08.04.2015 г.
 Дата на отпечатване: 08.05.2015 г.
 Образуване: CadIS - 15.11.2011 г.



Изработил: _____
 инж. Елена Лозанова
 Изготвено с: CadIS v.0