



ЗАПОВЕД

№ РД-04-137/01.10.2019г.

На основание чл. 37в, ал. 4 от ЗСПЗЗ, във връзка с чл. 75а, ал. 1, т. 1 от ППЗСПЗЗ, доклад с входящ № ПО-09-653-1/17.09.2019г. на комисия, назначена със Заповед № РД-07-33 от 05.08.2019г. на директора на ОД „Земеделие“ – Кюстендил и Споразумение с входящ № 29 от 30.08.2019г. в ОСЗ – Кюстендил с офис Трекляно

НАРЕЖДАМ:

I. Одобрявам споразумение за разпределение на масивите за ползване на обработваеми земи в землището на с. Долна Гращица, ЕКАТТЕ 22071, община Кюстендил, област Кюстендил, сключено между лицата по чл. 37в, ал. 1 от ЗСПЗЗ за стопанската 2019/2020 година, както следва:

1. "СХЕМА БЛД" ЕООД

Площ на имоти, ползвани на правно основание: 323.919 дка

Площ на имоти, ползвани на основание на чл. 37в, ал. 3, т. 2 от ЗСПЗЗ: 237.049 дка

Разпределени масиви (по номера), съгласно проекта: 7, 17, 18, 19, 21, 26, 28, 27, 2, 8, 41, 42, 43, 44, 48, 49, 50, 55, 56, 57, 58

Обща площ: 560.968 дка

2. ВЛАДИМИР АНГЕЛОВ ПЕНЧЕВ

Площ на имоти, ползвани на правно основание: 20.805 дка

Площ на имоти, ползвани на основание на чл. 37в, ал. 3, т. 2 от ЗСПЗЗ: 58.490 дка

Разпределени масиви (по номера), съгласно проекта: 13, 36, 37, 38

Обща площ: 79.295 дка

3. ГЕОРГИ ДРАГАНОВ МИЦОВ

Площ на имоти, ползвани на правно основание: 111.046 дка

Площ на имоти, ползвани на основание на чл. 37в, ал. 3, т. 2 от ЗСПЗЗ: 66.032 дка

Разпределени масиви (по номера), съгласно проекта: 12, 16, 29, 23, 3, 39, 40, 24, 59

Обща площ: 177.079 дка

4. ЖИВКО КИРИЛОВ ДИМИТРОВ

Площ на имоти, ползвани на правно основание: 79.397 дка

Площ на имоти, ползвани на основание на чл. 37в, ал. 3, т. 2 от ЗСПЗЗ: 26.244 дка

Разпределени масиви (по номера), съгласно проекта: 11, 22, 31, 32, 34, 35, 51, 52, 53, 54

Обща площ: 105.641 дка

5. РАДОСТИН КРАСИМИРОВ АЛЕКСОВ

Площ на имоти, ползвани на правно основание: 55.474 дка

Площ на имоти, ползвани на основание на чл. 37в, ал. 3, т. 2 от ЗСПЗЗ: 107.166 дка

Разпределени масиви (по номера), съгласно проекта: 4, 20, 25, 6, 45, 46, 47

Обща площ: 162.640 дка

6. РУМЕН ДРАГАНОВ МИЦОВ

Площ на имоти, ползвани на правно основание: 174.575 дка

Площ на имоти, ползвани на основание на чл. 37в, ал. 3, т. 2 от ЗСПЗЗ: 57.380 дка

Разпределени масиви (по номера), съгласно проекта: 1, 5, 9, 10, 15, 30

Обща площ: 231.956 дка

II. Лицата по т. I, на които са определени площи по чл. 37в, ал. 3, т. 2 от ЗСПЗЗ внасят по сметка за чужди средства сума в размер на средното годишно рентно плащане за землището в срок до три месеца от публикуване на настоящата заповед.

Банкова сметка за чужди средства на Областна дирекция „Земеделие” – Кюстендил:

ТБ ОББ АД – КЛОН КЮСТЕНДИЛ

IBAN: BG50 UBBS 8002 3300 2513 10

BIC: UBBS BGSE.

III. На основание чл. 37в, ал. 7 от ЗСПЗЗ, за ползвател, който не е заплатил сумите за ползваните земи по чл. 37в, ал. 3, т. 2 от ЗСПЗЗ съгласно настоящата заповед, директорът на областната дирекция „Земеделие” издава заповед за заплащане на трикратния размер на средното годишно рентно плащане за землището.

IV. На основание чл. 37в, ал. 5 от ЗСПЗЗ, настоящата заповед, ведно с окончателния регистър и картата на землището с отразените масиви за ползване да се обяви в кметството на с. Долна Гращица, община Кюстендил и в сградата на офис Кюстендил на Общинска служба по земеделие – Кюстендил с офис Трекляно, както и да се публикува на интернет страниците на Община Кюстендил и Областна дирекция „Земеделие” – Кюстендил.

Контрол по изпълнението на заповедта възлагам на началника на Общинска служба по земеделие – Кюстендил с офис Трекляно.

Заповедта да се доведе до знанието на съответните длъжностни лица, за сведение и изпълнение.

Заповедта може да бъде обжалвана по реда на Административнопроцесуалния кодекс. Обжалването на заповедта не спира нейното изпълнение.

V. Неразделна част от настоящата заповед са описа на масивите и имотите по ползватели, представен в *Приложение 1* и картата на масивите за ползване за землището на с. Долна Гращица, община Кюстендил.

ДИРЕКТОР: / П /
/Д. ХРИСТОВА/

ПРИЛОЖЕНИЕ № 1
Неразделна част от Заповед № РД-04-137/01.10.2019г.

**Окончателен регистър по реда на чл.74, във връзка с чл. 75а от ППЗСПЗЗ,
и чл. 37в, ал.9 от ЗСПЗЗ за стопанската 2019/2020 година
за землището на с. Долна Гращица, ЕКАТТЕ 22071, община Кюстендил, област Кюстендил.**

Ползвател	Масив №	Имот с регистрирано правно основание		Имот по чл. 37в, ал. 3, т. 2 от ЗСПЗЗ		
		№	Площ дка	№	Площ дка	Дължимо рентно плащане в лв.
"СХЕМА БЛД" ЕООД	7	13.13	9.599			
"СХЕМА БЛД" ЕООД	17	3.6	9.905			
"СХЕМА БЛД" ЕООД	17	3.45	8.989			
"СХЕМА БЛД" ЕООД	17	3.2	4.893			
"СХЕМА БЛД" ЕООД	17	3.9	4.803			
"СХЕМА БЛД" ЕООД	17			3.10	4.301	107.53
"СХЕМА БЛД" ЕООД	17	3.22	3.206			
"СХЕМА БЛД" ЕООД	17	3.21	3.176			
"СХЕМА БЛД" ЕООД	17			3.23	3.158	78.95
"СХЕМА БЛД" ЕООД	17	3.24	2.744			
"СХЕМА БЛД" ЕООД	17	3.8	2.001			
"СХЕМА БЛД" ЕООД	17	3.5	1.602			
"СХЕМА БЛД" ЕООД	17			3.4	1.602	40.04
"СХЕМА БЛД" ЕООД	17	3.3	1.576			
"СХЕМА БЛД" ЕООД	18			4.22	10.507	262.68
"СХЕМА БЛД" ЕООД	18			4.21	10.507	262.68
"СХЕМА БЛД" ЕООД	18	4.16	7.218			
"СХЕМА БЛД" ЕООД	18	4.24	6.936			
"СХЕМА БЛД" ЕООД	18			4.15	6.202	155.05
"СХЕМА БЛД" ЕООД	18			4.14	4.209	105.22
"СХЕМА БЛД" ЕООД	18			4.23	4.000	100.00
"СХЕМА БЛД" ЕООД	18			4.20	3.503	87.58
"СХЕМА БЛД" ЕООД	18			4.13	1.463	36.57
"СХЕМА БЛД" ЕООД	19			9.27	7.491	187.26
"СХЕМА БЛД" ЕООД	19			9.25	7.151	178.78
"СХЕМА БЛД" ЕООД	19	9.21	4.108			
"СХЕМА БЛД" ЕООД	19			9.75	3.743	93.56
"СХЕМА БЛД" ЕООД	19			9.31	3.708	92.70
"СХЕМА БЛД" ЕООД	19			9.76	3.581	89.54
"СХЕМА БЛД" ЕООД	19	9.28	3.407			
"СХЕМА БЛД" ЕООД	19			9.32	2.097	52.42
"СХЕМА БЛД" ЕООД	19			9.30	1.750	43.75
"СХЕМА БЛД" ЕООД	19	9.95	1.530			
"СХЕМА БЛД" ЕООД	19	9.29	1.199			
"СХЕМА БЛД" ЕООД	19	9.33	1.085			
"СХЕМА БЛД" ЕООД	21	2.16	9.247			
"СХЕМА БЛД" ЕООД	21	2.8	7.697			
"СХЕМА БЛД" ЕООД	21	2.15	6.818			
"СХЕМА БЛД" ЕООД	21			2.14	6.737	168.43
"СХЕМА БЛД" ЕООД	21	2.11	5.633			
"СХЕМА БЛД" ЕООД	21			2.6	2.766	69.16
"СХЕМА БЛД" ЕООД	21			2.5	2.351	58.79
"СХЕМА БЛД" ЕООД	21	2.12	2.302			

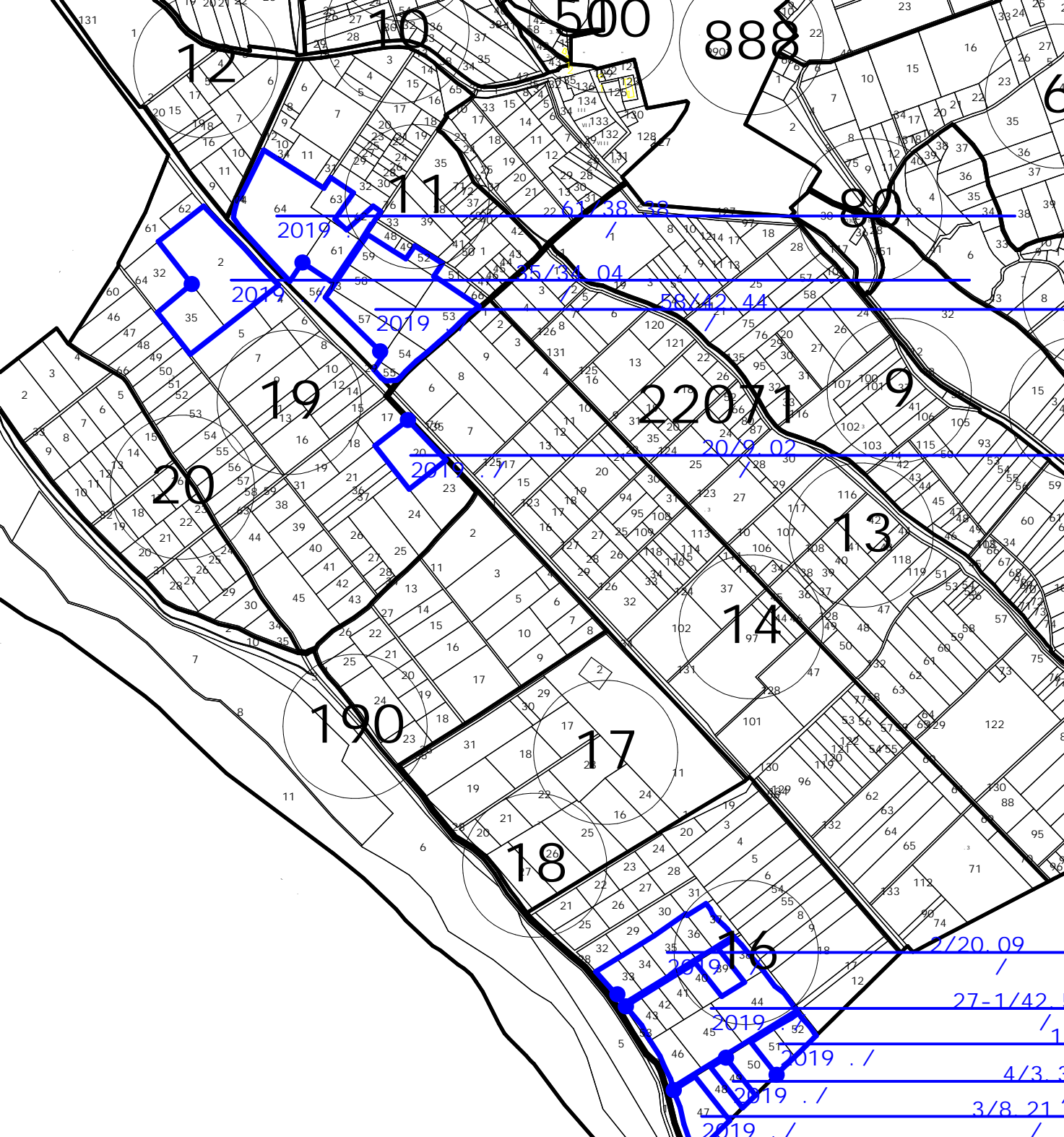
"СХЕМА БЛД" ЕООД	21			2.21	2.301	57.53
"СХЕМА БЛД" ЕООД	21	2.22	2.174			
"СХЕМА БЛД" ЕООД	21			2.20	1.503	37.57
"СХЕМА БЛД" ЕООД	21			2.26	1.001	25.02
"СХЕМА БЛД" ЕООД	21			2.25	1.000	25.00
"СХЕМА БЛД" ЕООД	21			2.7	0.823	20.57
"СХЕМА БЛД" ЕООД	21			2.24	0.800	20.00
"СХЕМА БЛД" ЕООД	21	2.18	0.700			
"СХЕМА БЛД" ЕООД	21			2.19	0.697	17.42
"СХЕМА БЛД" ЕООД	21	2.13	0.500			
"СХЕМА БЛД" ЕООД	21			2.17	0.493	12.34
"СХЕМА БЛД" ЕООД	21			2.27	0.372	9.30
"СХЕМА БЛД" ЕООД	26	9.77	8.594			
"СХЕМА БЛД" ЕООД	26			9.79	6.413	160.33
"СХЕМА БЛД" ЕООД	26	9.78	5.836			
"СХЕМА БЛД" ЕООД	26	9.80	5.384			
"СХЕМА БЛД" ЕООД	26	9.82	4.604			
"СХЕМА БЛД" ЕООД	26	9.83	4.170			
"СХЕМА БЛД" ЕООД	26	9.90	4.164			
"СХЕМА БЛД" ЕООД	26	9.81	3.748			
"СХЕМА БЛД" ЕООД	26	9.85	3.464			
"СХЕМА БЛД" ЕООД	26	9.84	3.305			
"СХЕМА БЛД" ЕООД	26	9.87	2.457			
"СХЕМА БЛД" ЕООД	26			9.91	2.249	56.23
"СХЕМА БЛД" ЕООД	26	9.88	1.936			
"СХЕМА БЛД" ЕООД	26	9.86	1.918			
"СХЕМА БЛД" ЕООД	26			9.89	1.420	35.49
"СХЕМА БЛД" ЕООД	26	9.92	0.350			
"СХЕМА БЛД" ЕООД	28	9.37	6.199			
"СХЕМА БЛД" ЕООД	28	9.102	4.470			
"СХЕМА БЛД" ЕООД	28	9.103	4.439			
"СХЕМА БЛД" ЕООД	28	9.101	2.999			
"СХЕМА БЛД" ЕООД	28	9.100	2.832			
"СХЕМА БЛД" ЕООД	27	11.7	11.794			
"СХЕМА БЛД" ЕООД	27	11.11	4.260			
"СХЕМА БЛД" ЕООД	27	11.6	3.380			
"СХЕМА БЛД" ЕООД	27			11.3	3.348	83.71
"СХЕМА БЛД" ЕООД	27	11.4	3.000			
"СХЕМА БЛД" ЕООД	27			11.5	3.000	75.00
"СХЕМА БЛД" ЕООД	27			11.9	1.743	43.57
"СХЕМА БЛД" ЕООД	27	11.2	1.729			
"СХЕМА БЛД" ЕООД	27			11.10	1.722	43.06
"СХЕМА БЛД" ЕООД	27	11.31	1.008			
"СХЕМА БЛД" ЕООД	2			4.3	3.176	79.39
"СХЕМА БЛД" ЕООД	2	4.2	2.413			
"СХЕМА БЛД" ЕООД	2	4.4	1.980			
"СХЕМА БЛД" ЕООД	2	4.1	0.602			
"СХЕМА БЛД" ЕООД	8			9.50	5.747	143.68
"СХЕМА БЛД" ЕООД	8	9.56	4.110			
"СХЕМА БЛД" ЕООД	8	9.55	4.067			
"СХЕМА БЛД" ЕООД	8	9.54	4.059			
"СХЕМА БЛД" ЕООД	8	9.53	4.020			
"СХЕМА БЛД" ЕООД	8	9.93	3.986			
"СХЕМА БЛД" ЕООД	41	3.16	7.007			
"СХЕМА БЛД" ЕООД	41			3.19	6.366	159.14
"СХЕМА БЛД" ЕООД	41	3.18	3.002			
"СХЕМА БЛД" ЕООД	41			3.17	1.004	25.10
"СХЕМА БЛД" ЕООД	42			3.12	6.199	154.97
"СХЕМА БЛД" ЕООД	42	3.44	5.000			
"СХЕМА БЛД" ЕООД	42	3.15	3.084			
"СХЕМА БЛД" ЕООД	42			3.13	3.004	75.09
"СХЕМА БЛД" ЕООД	43			4.36	3.277	81.93

"СХЕМА БЛД" ЕООД	43			4.40	3.049	76.23
"СХЕМА БЛД" ЕООД	43			4.45	3.000	75.00
"СХЕМА БЛД" ЕООД	43			4.46	2.978	74.46
"СХЕМА БЛД" ЕООД	43	4.35	2.790			
"СХЕМА БЛД" ЕООД	43			4.27	2.734	68.36
"СХЕМА БЛД" ЕООД	43			4.28	0.804	20.11
"СХЕМА БЛД" ЕООД	43			4.29	0.774	19.35
"СХЕМА БЛД" ЕООД	43			4.41	0.608	15.20
"СХЕМА БЛД" ЕООД	44			9.9	3.491	87.28
"СХЕМА БЛД" ЕООД	44	9.7	3.338			
"СХЕМА БЛД" ЕООД	44			9.8	2.401	60.02
"СХЕМА БЛД" ЕООД	44	9.3	2.273			
"СХЕМА БЛД" ЕООД	44			9.12	1.907	47.67
"СХЕМА БЛД" ЕООД	44	9.5	1.864			
"СХЕМА БЛД" ЕООД	44			9.6	1.800	45.00
"СХЕМА БЛД" ЕООД	44	9.11	1.201			
"СХЕМА БЛД" ЕООД	44			9.10	1.199	29.98
"СХЕМА БЛД" ЕООД	44			9.13	1.199	29.97
"СХЕМА БЛД" ЕООД	44			9.4	0.138	3.46
"СХЕМА БЛД" ЕООД	48			2.37	7.561	189.02
"СХЕМА БЛД" ЕООД	48	2.38	5.633			
"СХЕМА БЛД" ЕООД	48	2.34	2.701			
"СХЕМА БЛД" ЕООД	48			2.35	2.202	55.05
"СХЕМА БЛД" ЕООД	48	2.36	2.195			
"СХЕМА БЛД" ЕООД	48			2.33	1.031	25.78
"СХЕМА БЛД" ЕООД	48			2.32	0.566	14.15
"СХЕМА БЛД" ЕООД	48			2.41	0.186	4.65
"СХЕМА БЛД" ЕООД	49	2.3	9.113			
"СХЕМА БЛД" ЕООД	49			2.44	3.727	93.17
"СХЕМА БЛД" ЕООД	49			2.4	2.195	54.87
"СХЕМА БЛД" ЕООД	49			2.43	2.103	52.58
"СХЕМА БЛД" ЕООД	49	2.1	0.859			
"СХЕМА БЛД" ЕООД	50			2.39	1.501	37.52
"СХЕМА БЛД" ЕООД	50			2.40	0.359	8.99
"СХЕМА БЛД" ЕООД	55	9.62	9.540			
"СХЕМА БЛД" ЕООД	55	9.60	6.408			
"СХЕМА БЛД" ЕООД	55	9.64	4.763			
"СХЕМА БЛД" ЕООД	55			9.59	4.696	117.41
"СХЕМА БЛД" ЕООД	55			9.63	3.781	94.52
"СХЕМА БЛД" ЕООД	55			9.65	2.845	71.14
"СХЕМА БЛД" ЕООД	55	9.61	2.785			
"СХЕМА БЛД" ЕООД	56			9.42	4.107	102.69
"СХЕМА БЛД" ЕООД	56	9.45	2.115			
"СХЕМА БЛД" ЕООД	56			9.43	1.829	45.73
"СХЕМА БЛД" ЕООД	56			9.49	1.240	31.01
"СХЕМА БЛД" ЕООД	56			9.44	0.976	24.41
"СХЕМА БЛД" ЕООД	56	9.48	0.504			
"СХЕМА БЛД" ЕООД	56			9.47	0.475	11.88
"СХЕМА БЛД" ЕООД	57			11.32	3.346	83.64
"СХЕМА БЛД" ЕООД	57	11.29	1.936			
"СХЕМА БЛД" ЕООД	57			11.23	1.452	36.30
"СХЕМА БЛД" ЕООД	57	11.24	1.452			
"СХЕМА БЛД" ЕООД	57			11.30	1.447	36.18
"СХЕМА БЛД" ЕООД	57			11.20	1.359	33.99
"СХЕМА БЛД" ЕООД	57			11.28	0.968	24.20
"СХЕМА БЛД" ЕООД	57	11.25	0.968			
"СХЕМА БЛД" ЕООД	57			11.26	0.968	24.20
"СХЕМА БЛД" ЕООД	57			11.27	0.968	24.20
"СХЕМА БЛД" ЕООД	57			11.21	0.750	18.75
"СХЕМА БЛД" ЕООД	57			11.22	0.726	18.15
"СХЕМА БЛД" ЕООД	57			11.17	0.634	15.84
"СХЕМА БЛД" ЕООД	57			11.19	0.544	13.61

"СХЕМА БЛД" ЕООД	58	4.34	9.063			
"СХЕМА БЛД" ЕООД	58			4.33	5.929	148.23
"СХЕМА БЛД" ЕООД	58			4.32	1.006	25.15
"СХЕМА БЛД" ЕООД	58			4.31	1.001	25.02
ОБЩО за ползвателя (дка)			323.919		237.049	5926.23
ВЛАДИМИР АНГЕЛОВ ПЕНЧЕВ	13	16.44	11.918			
ВЛАДИМИР АНГЕЛОВ ПЕНЧЕВ	13			16.45	9.191	229.78
ВЛАДИМИР АНГЕЛОВ ПЕНЧЕВ	13	16.46	5.253			
ВЛАДИМИР АНГЕЛОВ ПЕНЧЕВ	13			16.41	3.526	88.15
ВЛАДИМИР АНГЕЛОВ ПЕНЧЕВ	13			16.40	3.420	85.50
ВЛАДИМИР АНГЕЛОВ ПЕНЧЕВ	13			16.38	3.288	82.20
ВЛАДИМИР АНГЕЛОВ ПЕНЧЕВ	13			16.43	2.718	67.94
ВЛАДИМИР АНГЕЛОВ ПЕНЧЕВ	36			16.35	5.335	133.38
ВЛАДИМИР АНГЕЛОВ ПЕНЧЕВ	36			16.34	4.368	109.20
ВЛАДИМИР АНГЕЛОВ ПЕНЧЕВ	36	16.33	3.634			
ВЛАДИМИР АНГЕЛОВ ПЕНЧЕВ	36			16.36	3.063	76.58
ВЛАДИМИР АНГЕЛОВ ПЕНЧЕВ	36			16.30	0.156	3.90
ВЛАДИМИР АНГЕЛОВ ПЕНЧЕВ	37			16.50	4.791	119.78
ВЛАДИМИР АНГЕЛОВ ПЕНЧЕВ	37			16.51	3.646	91.15
ВЛАДИМИР АНГЕЛОВ ПЕНЧЕВ	37			16.52	3.501	87.53
ВЛАДИМИР АНГЕЛОВ ПЕНЧЕВ	37			16.49	3.294	82.35
ВЛАДИМИР АНГЕЛОВ ПЕНЧЕВ	38			16.47	8.193	204.84
ОБЩО за ползвателя (дка)			20.805		58.490	1462.26
ГЕОРГИ ДРАГАНОВ МИЦОВ	12	16.4	9.554			
ГЕОРГИ ДРАГАНОВ МИЦОВ	12	16.5	7.819			
ГЕОРГИ ДРАГАНОВ МИЦОВ	12	16.6	7.788			
ГЕОРГИ ДРАГАНОВ МИЦОВ	12	16.55	7.501			
ГЕОРГИ ДРАГАНОВ МИЦОВ	12	16.9	6.962			
ГЕОРГИ ДРАГАНОВ МИЦОВ	12	16.8	6.914			
ГЕОРГИ ДРАГАНОВ МИЦОВ	12	16.54	4.888			
ГЕОРГИ ДРАГАНОВ МИЦОВ	12			16.38	0.881	22.03
ГЕОРГИ ДРАГАНОВ МИЦОВ	12	16.44	0.109			
ГЕОРГИ ДРАГАНОВ МИЦОВ	16			17.19	11.069	276.73
ГЕОРГИ ДРАГАНОВ МИЦОВ	16			17.18	8.849	221.22
ГЕОРГИ ДРАГАНОВ МИЦОВ	16			17.17	6.949	173.74
ГЕОРГИ ДРАГАНОВ МИЦОВ	16	17.29	4.108			
ГЕОРГИ ДРАГАНОВ МИЦОВ	16	17.30	1.135			
ГЕОРГИ ДРАГАНОВ МИЦОВ	16			17.35	0.088	2.21
ГЕОРГИ ДРАГАНОВ МИЦОВ	29			8.22	5.900	147.50
ГЕОРГИ ДРАГАНОВ МИЦОВ	29			8.23	5.707	142.68
ГЕОРГИ ДРАГАНОВ МИЦОВ	29	8.21	5.165			
ГЕОРГИ ДРАГАНОВ МИЦОВ	29	8.33	3.614			
ГЕОРГИ ДРАГАНОВ МИЦОВ	23	3.27	12.113			
ГЕОРГИ ДРАГАНОВ МИЦОВ	23			3.29	4.805	120.11
ГЕОРГИ ДРАГАНОВ МИЦОВ	23	3.28	2.692			
ГЕОРГИ ДРАГАНОВ МИЦОВ	23	3.24	0.164			
ГЕОРГИ ДРАГАНОВ МИЦОВ	3	16.20	2.984			
ГЕОРГИ ДРАГАНОВ МИЦОВ	3			16.24	0.804	20.11
ГЕОРГИ ДРАГАНОВ МИЦОВ	39	17.25	11.061			
ГЕОРГИ ДРАГАНОВ МИЦОВ	40			17.24	6.998	174.94
ГЕОРГИ ДРАГАНОВ МИЦОВ	24			17.27	6.447	161.18
ГЕОРГИ ДРАГАНОВ МИЦОВ	24			17.21	5.162	129.05
ГЕОРГИ ДРАГАНОВ МИЦОВ	24			17.20	2.372	59.30
ГЕОРГИ ДРАГАНОВ МИЦОВ	59	8.25	8.328			
ГЕОРГИ ДРАГАНОВ МИЦОВ	59	8.26	8.147			
ОБЩО за ползвателя (дка)			111.046		66.032	1650.81
ЖИВКО КИРИЛОВ ДИМИТРОВ	11	18.2	14.501			
ЖИВКО КИРИЛОВ ДИМИТРОВ	11	18.3	13.997			
ЖИВКО КИРИЛОВ ДИМИТРОВ	11	18.5	7.020			
ЖИВКО КИРИЛОВ ДИМИТРОВ	11	18.4	0.697			
ЖИВКО КИРИЛОВ ДИМИТРОВ	22	20.26	3.540			
ЖИВКО КИРИЛОВ ДИМИТРОВ	22			20.29	3.506	87.66

ЖИВКО КИРИЛОВ ДИМИТРОВ	22	20.24	3.475			
ЖИВКО КИРИЛОВ ДИМИТРОВ	22	20.25	3.124			
ЖИВКО КИРИЛОВ ДИМИТРОВ	31			18.16	7.180	179.50
ЖИВКО КИРИЛОВ ДИМИТРОВ	31			18.15	5.983	149.57
ЖИВКО КИРИЛОВ ДИМИТРОВ	31	18.14	3.829			
ЖИВКО КИРИЛОВ ДИМИТРОВ	32	18.24	9.069			
ЖИВКО КИРИЛОВ ДИМИТРОВ	32	18.21	3.590			
ЖИВКО КИРИЛОВ ДИМИТРОВ	34	18.18	3.690			
ЖИВКО КИРИЛОВ ДИМИТРОВ	35	19.45	1.055			
ЖИВКО КИРИЛОВ ДИМИТРОВ	51	20.21	3.398			
ЖИВКО КИРИЛОВ ДИМИТРОВ	51	20.18	3.220			
ЖИВКО КИРИЛОВ ДИМИТРОВ	51	20.22	3.117			
ЖИВКО КИРИЛОВ ДИМИТРОВ	51	20.23	2.075			
ЖИВКО КИРИЛОВ ДИМИТРОВ	52			20.5	3.334	83.34
ЖИВКО КИРИЛОВ ДИМИТРОВ	53			20.34	3.202	80.05
ЖИВКО КИРИЛОВ ДИМИТРОВ	54			20.13	3.039	75.98
ОБЩО за ползвателя (дка)			79.397		26.244	656.10
РАДОСТИН КРАСИМИРОВ АЛЕКСОВ	4			11.64	26.034	650.85
РАДОСТИН КРАСИМИРОВ АЛЕКСОВ	4	11.53	10.602			
РАДОСТИН КРАСИМИРОВ АЛЕКСОВ	4			11.59	10.389	259.72
РАДОСТИН КРАСИМИРОВ АЛЕКСОВ	4	11.58	8.715			
РАДОСТИН КРАСИМИРОВ АЛЕКСОВ	4			11.56	7.198	179.95
РАДОСТИН КРАСИМИРОВ АЛЕКСОВ	4	11.61	6.778			
РАДОСТИН КРАСИМИРОВ АЛЕКСОВ	4			11.57	5.809	145.23
РАДОСТИН КРАСИМИРОВ АЛЕКСОВ	4			11.54	3.873	96.82
РАДОСТИН КРАСИМИРОВ АЛЕКСОВ	4			11.63	3.565	89.14
РАДОСТИН КРАСИМИРОВ АЛЕКСОВ	4			11.62	1.914	47.84
РАДОСТИН КРАСИМИРОВ АЛЕКСОВ	4	11.52	1.913			
РАДОСТИН КРАСИМИРОВ АЛЕКСОВ	4	11.51	1.880			
РАДОСТИН КРАСИМИРОВ АЛЕКСОВ	4			11.55	1.048	26.21
РАДОСТИН КРАСИМИРОВ АЛЕКСОВ	20			8.19	6.590	164.75
РАДОСТИН КРАСИМИРОВ АЛЕКСОВ	20			8.17	4.522	113.06
РАДОСТИН КРАСИМИРОВ АЛЕКСОВ	20			8.16	3.164	79.11
РАДОСТИН КРАСИМИРОВ АЛЕКСОВ	20			8.20	2.827	70.68
РАДОСТИН КРАСИМИРОВ АЛЕКСОВ	20			8.18	1.998	49.94
РАДОСТИН КРАСИМИРОВ АЛЕКСОВ	25			19.2	14.372	359.30
РАДОСТИН КРАСИМИРОВ АЛЕКСОВ	25	19.35	8.820			
РАДОСТИН КРАСИМИРОВ АЛЕКСОВ	25	19.32	8.813			
РАДОСТИН КРАСИМИРОВ АЛЕКСОВ	6	8.7	3.994			

РАДОСТИН КРАСИМИРОВ АЛЕКСОВ	6	8.8	3.959			
РАДОСТИН КРАСИМИРОВ АЛЕКСОВ	6			8.6	2.186	54.64
РАДОСТИН КРАСИМИРОВ АЛЕКСОВ	6			8.5	1.748	43.69
РАДОСТИН КРАСИМИРОВ АЛЕКСОВ	45			8.14	5.856	146.40
РАДОСТИН КРАСИМИРОВ АЛЕКСОВ	46			8.12	3.000	75.00
РАДОСТИН КРАСИМИРОВ АЛЕКСОВ	47			15.12	1.073	26.82
ОБЩО за ползвателя (дка)			55.474		107.166	2679.14
РУМЕН ДРАГАНОВ МИЦОВ	1	19.20	9.000			
РУМЕН ДРАГАНОВ МИЦОВ	1	19.25	8.836			
РУМЕН ДРАГАНОВ МИЦОВ	1	19.24	8.657			
РУМЕН ДРАГАНОВ МИЦОВ	1	19.23	8.443			
РУМЕН ДРАГАНОВ МИЦОВ	1	19.21	6.997			
РУМЕН ДРАГАНОВ МИЦОВ	1	19.18	5.002			
РУМЕН ДРАГАНОВ МИЦОВ	1	19.19	4.995			
РУМЕН ДРАГАНОВ МИЦОВ	1			19.17	4.495	112.37
РУМЕН ДРАГАНОВ МИЦОВ	1	19.26	3.503			
РУМЕН ДРАГАНОВ МИЦОВ	1	19.36	3.002			
РУМЕН ДРАГАНОВ МИЦОВ	1	19.37	3.001			
РУМЕН ДРАГАНОВ МИЦОВ	1			19.28	1.701	42.52
РУМЕН ДРАГАНОВ МИЦОВ	1	19.27	1.700			
РУМЕН ДРАГАНОВ МИЦОВ	1	19.34	0.331			
РУМЕН ДРАГАНОВ МИЦОВ	5	19.7	10.488			
РУМЕН ДРАГАНОВ МИЦОВ	5	19.9	10.109			
РУМЕН ДРАГАНОВ МИЦОВ	5			19.5	9.003	225.06
РУМЕН ДРАГАНОВ МИЦОВ	5	19.16	7.986			
РУМЕН ДРАГАНОВ МИЦОВ	5	19.15	3.987			
РУМЕН ДРАГАНОВ МИЦОВ	5	19.14	3.804			
РУМЕН ДРАГАНОВ МИЦОВ	5	19.10	3.802			
РУМЕН ДРАГАНОВ МИЦОВ	5	19.4	3.799			
РУМЕН ДРАГАНОВ МИЦОВ	5	19.12	3.604			
РУМЕН ДРАГАНОВ МИЦОВ	5	19.13	3.000			
РУМЕН ДРАГАНОВ МИЦОВ	5	19.8	2.900			
РУМЕН ДРАГАНОВ МИЦОВ	5	19.6	2.702			
РУМЕН ДРАГАНОВ МИЦОВ	5			19.11	2.000	50.00
РУМЕН ДРАГАНОВ МИЦОВ	9	19.46	8.097			
РУМЕН ДРАГАНОВ МИЦОВ	9			19.53	7.370	184.26
РУМЕН ДРАГАНОВ МИЦОВ	9			19.47	5.162	129.05
РУМЕН ДРАГАНОВ МИЦОВ	9	19.54	4.896			
РУМЕН ДРАГАНОВ МИЦОВ	9			19.48	4.313	107.82
РУМЕН ДРАГАНОВ МИЦОВ	9	19.50	4.224			
РУМЕН ДРАГАНОВ МИЦОВ	9			19.60	3.547	88.68
РУМЕН ДРАГАНОВ МИЦОВ	9	19.49	3.232			
РУМЕН ДРАГАНОВ МИЦОВ	9			19.52	2.943	73.57
РУМЕН ДРАГАНОВ МИЦОВ	9	19.51	2.819			
РУМЕН ДРАГАНОВ МИЦОВ	10	19.45	12.902			
РУМЕН ДРАГАНОВ МИЦОВ	10	19.44	6.885			
РУМЕН ДРАГАНОВ МИЦОВ	10			19.39	5.309	132.73
РУМЕН ДРАГАНОВ МИЦОВ	10	19.38	4.572			
РУМЕН ДРАГАНОВ МИЦОВ	10	19.40	4.000			
РУМЕН ДРАГАНОВ МИЦОВ	10			19.41	3.901	97.52
РУМЕН ДРАГАНОВ МИЦОВ	10	19.42	3.300			
РУМЕН ДРАГАНОВ МИЦОВ	10			19.59	1.123	28.07
РУМЕН ДРАГАНОВ МИЦОВ	15			19.62	2.595	64.87
РУМЕН ДРАГАНОВ МИЦОВ	30			19.57	3.919	97.97
ОБЩО за ползвателя (дка)			174.575		57.380	1434.51



12

10

500

888

6

2019

11

6/38

2019

2019

5/34

2/44

19

22071

9

20

2019

2/9

13

14

190

17

18

16

2/20

2019

27-1/42

2019

2019

4/3

2019

3/8