



ЗАПОВЕД

№ РД-05-268/01.10.2018г.

На основание чл. 37в, ал. 4 от ЗСПЗЗ, във връзка с чл. 75а, ал. 1, т. 1 от ППЗСПЗЗ, доклад с вх. № РД-11-119/28.09.2018г. на комисия, назначена със Заповед № РД-05-151 от 06.08.2018г. на директора на ОД „Земеделие“ гр. Кюстендил и Споразумение с вх. № ПО-04-166/30.08.2018г. в офис Бобошево на ОСЗ – Кочериново с офиси Рила и Бобошево

НАРЕЖДАМ:

I. Одобрявам споразумение за разпределение на масивите за ползване на обработваеми земи в землището на с. Усойка, ЕКАТТЕ 75174, община Бобошево, област Кюстендил, сключено между лицата по чл. 37в, ал. 1 от ЗСПЗЗ за стопанската 2018/2019 година, както следва:

1. БОРИСЛАВ КИРИЛОВ СТОЯНЧЕВ

Площ на имоти, ползвани на правно основание: 14.925 дка

Площ на имоти, ползвани на основание на чл. 37в, ал. 3, т. 2 от ЗСПЗЗ: 5.820 дка

Разпределени масиви (по номера), съгласно проекта: 44, 45, 4, 46, 49, 53, 60

Обща площ: 20.744 дка

2. ВАЛЕНТИНА ИЛИЕВА НИКОЛОВА

Площ на имоти, ползвани на правно основание: 82.051 дка

Площ на имоти, ползвани на основание на чл. 37в, ал. 3, т. 2 от ЗСПЗЗ: 38.504 дка

Разпределени масиви (по номера), съгласно проекта: 5, 12, 18, 20, 32, 38, 3, 48, 51, 13

Обща площ: 120.558 дка

3. ВЕСЕЛА КРАСИМИРОВА НИКОЛОВА-ИВАНОВА

Площ на имоти, ползвани на правно основание: 76.431 дка

Площ на имоти, ползвани на основание на чл. 37в, ал. 3, т. 2 от ЗСПЗЗ: 50.192 дка

Разпределени масиви (по номера), съгласно проекта: 2, 19, 26, 27, 29, 30, 31, 43, 6, 16, 34

Обща площ: 126.625 дка

4. ГЕОРГИ ИВАНОВ ГЕОРГИЕВ

Площ на имоти, ползвани на правно основание: 12.443 дка

Площ на имоти, ползвани на основание на чл. 37в, ал. 3, т. 2 от ЗСПЗЗ: 21.545 дка

Разпределени масиви (по номера), съгласно проекта: 40, 41, 42, 52

Обща площ: 33.988 дка

5. ИВАН МИХАЙЛОВ БИЛЯРСКИ

Площ на имоти, ползвани на правно основание: 17.720 дка

Площ на имоти, ползвани на основание на чл. 37в, ал. 3, т. 2 от ЗСПЗЗ: 29.603 дка

Разпределени масиви (по номера), съгласно проекта: 35, 36, 37, 25, 1, 50, 55, 56, 57, 58, 63

Обща площ: 47.323 дка

6. КИРИЛ ЙОРДАНОВ КИРИЛОВ

Площ на имоти, ползвани на правно основание: 15.055 дка

Площ на имоти, ползвани на основание на чл. 37в, ал. 3, т. 2 от ЗСПЗЗ: 0.179 дка
Разпределени масиви (по номера), съгласно проекта: 33
Обща площ: 15.235 дка

7. КРАСИМИР СИМЕОНОВ НИКОЛОВ

Площ на имоти, ползвани на правно основание: 18.626 дка
Площ на имоти, ползвани на основание на чл. 37в, ал. 3, т. 2 от ЗСПЗЗ: 1.909 дка
Разпределени масиви (по номера), съгласно проекта: 47
Обща площ: 20.535 дка

8. СВЕТОСЛАВ КРАСИМИРОВ НИКОЛОВ

Площ на имоти, ползвани на правно основание: 165.238 дка
Площ на имоти, ползвани на основание на чл. 37в, ал. 3, т. 2 от ЗСПЗЗ: 42.945 дка
Разпределени масиви (по номера), съгласно проекта: 9, 10, 24, 28, 39, 7, 8, 11, 14,
15, 17, 21, 22, 23, 54, 61, 62
Обща площ: 208.189 дка

II. Лицата по т. I, на които са определени площи по чл. 37в, ал. 3, т. 2 от ЗСПЗЗ внасят по сметка за чужди средства сума в размер на средното годишно рентно плащане за землището в срок до три месеца от публикуване на настоящата заповед.

Банкова сметка за чужди средства на Областна дирекция „Земеделие” гр. Кюстендил:
ТБ ОББ АД – КЛОН КЮСТЕНДИЛ, IBAN: BG50 UBBS 8002 3300 2513 10, BIC: UBBS BGSF.

III. На основание чл. 37в, ал. 7 от ЗСПЗЗ, за ползвател, който не е заплатил сумите за ползваните земи по чл. 37в, ал. 3, т. 2 от ЗСПЗЗ съгласно настоящата заповед, директорът на областната дирекция „Земеделие” издава заповед за заплащане на трикратния размер на средното годишно рентно плащане за землището.

IV. На основание чл. 37в, ал. 5 от ЗСПЗЗ, настоящата заповед, ведно с окончателния регистър и картата на землището с отразените масиви за ползване да се обяви в кметството на с. Усойка, община Бобошево и в сградата на офис Бобошево на Общинска служба по земеделие - Кочериново с офиси Рила и Бобошево и да се публикува на интернет страниците на Община Бобошево и Областна дирекция „Земеделие” гр. Кюстендил.

Контрол по изпълнението на заповедта възлагам на началника на Общинска служба по земеделие – Кочериново с офиси Рила и Бобошево.

Заповедта да се доведе до знанието на съответните длъжностни лица, за сведение и изпълнение.

Заповедта може да бъде обжалвана по реда на Административнопроцесуалния кодекс. Обжалването на заповедта не спира нейното изпълнение.

V. Неразделна част от настоящата заповед са описа на масивите и имотите по ползватели, представен в *Приложение I* и картата на масивите за ползване за землището на с. Усойка, община Бобошево.

**ЗА ДИРЕКТОР: / П /
/С. МИХАЙЛОВА/**

/съгл. Заповед за заместване № РД-05-186/01.10.2018г./

ПРИЛОЖЕНИЕ №1

неразделна част от Заповед № РД-05-268/01.10.2018г.

Окончателен регистър по реда на чл.74, във връзка с чл. 75а от ПЗСПЗЗ, във връзка с член 37в, ал. 9 от ЗСПЗЗ за стопанската 2018/2019 година за землището на с. Усойка, ЕКАТТЕ 75174, община Бобошево, област Кюстендил.

Ползвател	Масив №	Имот с регистрирано правно основание		Имот по чл. 37в, ал. 3, т. 2 от ЗСПЗЗ		
		№	Площ дка	№	Площ дка	Дължимо рентно плащане в лв.
БОРИСЛАВ КИРИЛОВ СТОЯНЧЕВ	44	45.5	0.995			
БОРИСЛАВ КИРИЛОВ СТОЯНЧЕВ	44	45.42	0.581			
БОРИСЛАВ КИРИЛОВ СТОЯНЧЕВ	45	76.17	3.536			
БОРИСЛАВ КИРИЛОВ СТОЯНЧЕВ	45			76.5	1.334	21.34
БОРИСЛАВ КИРИЛОВ СТОЯНЧЕВ	45	76.8	1.107			
БОРИСЛАВ КИРИЛОВ СТОЯНЧЕВ	45			76.10	0.862	13.79
БОРИСЛАВ КИРИЛОВ СТОЯНЧЕВ	45			76.18	0.141	2.26
БОРИСЛАВ КИРИЛОВ СТОЯНЧЕВ	4	159.78	2.500			
БОРИСЛАВ КИРИЛОВ СТОЯНЧЕВ	4	159.21	2.498			
БОРИСЛАВ КИРИЛОВ СТОЯНЧЕВ	46			156.27	1.876	30.02
БОРИСЛАВ КИРИЛОВ СТОЯНЧЕВ	49			54.49	1.606	25.70
БОРИСЛАВ КИРИЛОВ СТОЯНЧЕВ	53	45.18	2.136			
БОРИСЛАВ КИРИЛОВ СТОЯНЧЕВ	53	45.40	0.131			
БОРИСЛАВ КИРИЛОВ СТОЯНЧЕВ	53	45.37	0.052			
БОРИСЛАВ КИРИЛОВ СТОЯНЧЕВ	53	45.21	0.030			

БОРИСЛАВ КИРИЛОВ СТОЯНЧЕВ	60	45.19	1.359			
ОБЩО за ползвателя (дка)			14.925		5.820	93.11
ВАЛЕНТИНА ИЛИЕВА НИКОЛОВА	5	82.1	1.633			
ВАЛЕНТИНА ИЛИЕВА НИКОЛОВА	12	159.48	3.553			
ВАЛЕНТИНА ИЛИЕВА НИКОЛОВА	12	159.69	2.084			
ВАЛЕНТИНА ИЛИЕВА НИКОЛОВА	12	159.34	1.974			
ВАЛЕНТИНА ИЛИЕВА НИКОЛОВА	12	159.63	1.932			
ВАЛЕНТИНА ИЛИЕВА НИКОЛОВА	12			159.50	1.917	30.68
ВАЛЕНТИНА ИЛИЕВА НИКОЛОВА	12	159.79	1.501			
ВАЛЕНТИНА ИЛИЕВА НИКОЛОВА	12			159.57	1.077	17.23
ВАЛЕНТИНА ИЛИЕВА НИКОЛОВА	12			159.13	0.996	15.94
ВАЛЕНТИНА ИЛИЕВА НИКОЛОВА	12			159.5	0.995	15.92
ВАЛЕНТИНА ИЛИЕВА НИКОЛОВА	12	159.4	0.992			
ВАЛЕНТИНА ИЛИЕВА НИКОЛОВА	12			159.41	0.804	12.86
ВАЛЕНТИНА ИЛИЕВА НИКОЛОВА	12			159.55	0.700	11.20
ВАЛЕНТИНА ИЛИЕВА НИКОЛОВА	18	45.31	4.483			
ВАЛЕНТИНА ИЛИЕВА НИКОЛОВА	18	45.6	2.997			
ВАЛЕНТИНА ИЛИЕВА НИКОЛОВА	18	45.17	2.827			
ВАЛЕНТИНА ИЛИЕВА НИКОЛОВА	18	45.32	2.758			
ВАЛЕНТИНА ИЛИЕВА НИКОЛОВА	18	45.20	2.486			
ВАЛЕНТИНА ИЛИЕВА НИКОЛОВА	18			45.29	1.917	30.67
ВАЛЕНТИНА ИЛИЕВА НИКОЛОВА	18			45.15	1.797	28.75
ВАЛЕНТИНА ИЛИЕВА	18			45.26	1.748	27.97

НИКОЛОВА						
ВАЛЕНТИНА ИЛИЕВА НИКОЛОВА	18	45.35	1.689			
ВАЛЕНТИНА ИЛИЕВА НИКОЛОВА	18			45.44	1.687	26.99
ВАЛЕНТИНА ИЛИЕВА НИКОЛОВА	18	45.43	1.684			
ВАЛЕНТИНА ИЛИЕВА НИКОЛОВА	18	45.2	1.509			
ВАЛЕНТИНА ИЛИЕВА НИКОЛОВА	18	45.10	1.493			
ВАЛЕНТИНА ИЛИЕВА НИКОЛОВА	18	45.1	1.484			
ВАЛЕНТИНА ИЛИЕВА НИКОЛОВА	18	45.37	1.440			
ВАЛЕНТИНА ИЛИЕВА НИКОЛОВА	18	45.3	1.408			
ВАЛЕНТИНА ИЛИЕВА НИКОЛОВА	18	76.33	1.178			
ВАЛЕНТИНА ИЛИЕВА НИКОЛОВА	18			45.38	1.142	18.27
ВАЛЕНТИНА ИЛИЕВА НИКОЛОВА	18	45.7	1.096			
ВАЛЕНТИНА ИЛИЕВА НИКОЛОВА	18	45.27	1.034			
ВАЛЕНТИНА ИЛИЕВА НИКОЛОВА	18			45.23	1.003	16.05
ВАЛЕНТИНА ИЛИЕВА НИКОЛОВА	18	45.13	0.999			
ВАЛЕНТИНА ИЛИЕВА НИКОЛОВА	18	45.47	0.996			
ВАЛЕНТИНА ИЛИЕВА НИКОЛОВА	18			76.29	0.983	15.73
ВАЛЕНТИНА ИЛИЕВА НИКОЛОВА	18	45.25	0.975			
ВАЛЕНТИНА ИЛИЕВА НИКОЛОВА	18	45.40	0.971			
ВАЛЕНТИНА ИЛИЕВА НИКОЛОВА	18			45.12	0.971	15.54
ВАЛЕНТИНА ИЛИЕВА НИКОЛОВА	18	45.21	0.960			
ВАЛЕНТИНА ИЛИЕВА НИКОЛОВА	18			76.22	0.954	15.26
ВАЛЕНТИНА ИЛИЕВА	18	45.28	0.903			

НИКОЛОВА						
ВАЛЕНТИНА ИЛИЕВА НИКОЛОВА	18	45.24	0.848			
ВАЛЕНТИНА ИЛИЕВА НИКОЛОВА	18	45.36	0.699			
ВАЛЕНТИНА ИЛИЕВА НИКОЛОВА	18	45.41	0.572			
ВАЛЕНТИНА ИЛИЕВА НИКОЛОВА	18	76.11	0.537			
ВАЛЕНТИНА ИЛИЕВА НИКОЛОВА	18	45.30	0.503			
ВАЛЕНТИНА ИЛИЕВА НИКОЛОВА	18	45.34	0.501			
ВАЛЕНТИНА ИЛИЕВА НИКОЛОВА	18			45.33	0.486	7.78
ВАЛЕНТИНА ИЛИЕВА НИКОЛОВА	18	76.23	0.480			
ВАЛЕНТИНА ИЛИЕВА НИКОЛОВА	18			76.5	0.359	5.74
ВАЛЕНТИНА ИЛИЕВА НИКОЛОВА	18	76.25	0.328			
ВАЛЕНТИНА ИЛИЕВА НИКОЛОВА	18			45.14	0.285	4.56
ВАЛЕНТИНА ИЛИЕВА НИКОЛОВА	18	45.16	0.219			
ВАЛЕНТИНА ИЛИЕВА НИКОЛОВА	18	45.19	0.133			
ВАЛЕНТИНА ИЛИЕВА НИКОЛОВА	18			76.18	0.083	1.32
ВАЛЕНТИНА ИЛИЕВА НИКОЛОВА	18			45.9	0.026	0.42
ВАЛЕНТИНА ИЛИЕВА НИКОЛОВА	20	69.2	0.574			
ВАЛЕНТИНА ИЛИЕВА НИКОЛОВА	20	69.1	0.571			
ВАЛЕНТИНА ИЛИЕВА НИКОЛОВА	32			99.12	3.811	60.98
ВАЛЕНТИНА ИЛИЕВА НИКОЛОВА	32			99.17	3.200	51.20
ВАЛЕНТИНА ИЛИЕВА НИКОЛОВА	32	99.20	2.276			
ВАЛЕНТИНА ИЛИЕВА НИКОЛОВА	32			99.6	1.911	30.57
ВАЛЕНТИНА ИЛИЕВА	32			99.8	1.430	22.87

НИКОЛОВА						
ВАЛЕНТИНА ИЛИЕВА НИКОЛОВА	32			99.7	1.317	21.08
ВАЛЕНТИНА ИЛИЕВА НИКОЛОВА	32	99.15	1.200			
ВАЛЕНТИНА ИЛИЕВА НИКОЛОВА	32	99.23	1.002			
ВАЛЕНТИНА ИЛИЕВА НИКОЛОВА	32			99.18	0.995	15.92
ВАЛЕНТИНА ИЛИЕВА НИКОЛОВА	32	99.14	0.951			
ВАЛЕНТИНА ИЛИЕВА НИКОЛОВА	32			99.32	0.875	13.99
ВАЛЕНТИНА ИЛИЕВА НИКОЛОВА	32	99.3	0.821			
ВАЛЕНТИНА ИЛИЕВА НИКОЛОВА	32	99.13	0.794			
ВАЛЕНТИНА ИЛИЕВА НИКОЛОВА	32			99.19	0.550	8.80
ВАЛЕНТИНА ИЛИЕВА НИКОЛОВА	38	78.2	2.607			
ВАЛЕНТИНА ИЛИЕВА НИКОЛОВА	38	78.1	2.265			
ВАЛЕНТИНА ИЛИЕВА НИКОЛОВА	38	78.13	1.989			
ВАЛЕНТИНА ИЛИЕВА НИКОЛОВА	38	78.12	1.857			
ВАЛЕНТИНА ИЛИЕВА НИКОЛОВА	38	78.6	0.540			
ВАЛЕНТИНА ИЛИЕВА НИКОЛОВА	38	78.14	0.382			
ВАЛЕНТИНА ИЛИЕВА НИКОЛОВА	3	76.28	2.953			
ВАЛЕНТИНА ИЛИЕВА НИКОЛОВА	3	76.2	0.084			
ВАЛЕНТИНА ИЛИЕВА НИКОЛОВА	3			76.3	0.043	0.69
ВАЛЕНТИНА ИЛИЕВА НИКОЛОВА	48	99.9	2.581			
ВАЛЕНТИНА ИЛИЕВА НИКОЛОВА	48			99.22	1.430	22.89
ВАЛЕНТИНА ИЛИЕВА НИКОЛОВА	48			99.1	1.321	21.14
ВАЛЕНТИНА ИЛИЕВА	48			99.24	0.735	11.76

НИКОЛОВА						
ВАЛЕНТИНА ИЛИЕВА НИКОЛОВА	48	99.11	0.272			
ВАЛЕНТИНА ИЛИЕВА НИКОЛОВА	51	78.3	2.678			
ВАЛЕНТИНА ИЛИЕВА НИКОЛОВА	13	159.32	1.363			
ВАЛЕНТИНА ИЛИЕВА НИКОЛОВА	13			159.14	0.520	8.33
ВАЛЕНТИНА ИЛИЕВА НИКОЛОВА	13			159.64	0.436	6.97
ВАЛЕНТИНА ИЛИЕВА НИКОЛОВА	13	159.15	0.432			
ОБЩО за ползвателя (дка)			82.051		38.504	616.06
ВЕСЕЛА КРАСИМИРОВА НИКОЛОВА-ИВАНОВА	2			149.35	4.375	70.00
ВЕСЕЛА КРАСИМИРОВА НИКОЛОВА-ИВАНОВА	2			149.20	4.099	65.59
ВЕСЕЛА КРАСИМИРОВА НИКОЛОВА-ИВАНОВА	2			149.11	3.474	55.58
ВЕСЕЛА КРАСИМИРОВА НИКОЛОВА-ИВАНОВА	2	149.30	3.192			
ВЕСЕЛА КРАСИМИРОВА НИКОЛОВА-ИВАНОВА	2	149.8	2.970			
ВЕСЕЛА КРАСИМИРОВА НИКОЛОВА-ИВАНОВА	2	149.23	2.006			
ВЕСЕЛА КРАСИМИРОВА НИКОЛОВА-ИВАНОВА	2	149.10	1.996			
ВЕСЕЛА КРАСИМИРОВА НИКОЛОВА-ИВАНОВА	2	149.24	1.015			
ВЕСЕЛА КРАСИМИРОВА НИКОЛОВА-ИВАНОВА	2	149.22	1.000			
ВЕСЕЛА КРАСИМИРОВА НИКОЛОВА-ИВАНОВА	19			133.9	1.924	30.79
ВЕСЕЛА КРАСИМИРОВА НИКОЛОВА-ИВАНОВА	19			133.2	0.561	8.98
ВЕСЕЛА КРАСИМИРОВА НИКОЛОВА-ИВАНОВА	19			133.4	0.365	5.85
ВЕСЕЛА КРАСИМИРОВА НИКОЛОВА-ИВАНОВА	19	133.7	0.179			
ВЕСЕЛА КРАСИМИРОВА НИКОЛОВА-ИВАНОВА	19	133.5	0.091			
ВЕСЕЛА КРАСИМИРОВА НИКОЛОВА-ИВАНОВА	26	65.10	2.927			

ВЕСЕЛА КРАСИМИРОВА НИКОЛОВА-ИВАНОВА	26	65.1	1.416			
ВЕСЕЛА КРАСИМИРОВА НИКОЛОВА-ИВАНОВА	26			65.16	1.291	20.66
ВЕСЕЛА КРАСИМИРОВА НИКОЛОВА-ИВАНОВА	26	65.20	0.984			
ВЕСЕЛА КРАСИМИРОВА НИКОЛОВА-ИВАНОВА	26			65.6	0.874	13.98
ВЕСЕЛА КРАСИМИРОВА НИКОЛОВА-ИВАНОВА	26			65.8	0.844	13.50
ВЕСЕЛА КРАСИМИРОВА НИКОЛОВА-ИВАНОВА	26			65.15	0.805	12.88
ВЕСЕЛА КРАСИМИРОВА НИКОЛОВА-ИВАНОВА	26			65.12	0.798	12.77
ВЕСЕЛА КРАСИМИРОВА НИКОЛОВА-ИВАНОВА	26			65.14	0.697	11.16
ВЕСЕЛА КРАСИМИРОВА НИКОЛОВА-ИВАНОВА	26	65.11	0.491			
ВЕСЕЛА КРАСИМИРОВА НИКОЛОВА-ИВАНОВА	26	65.23	0.330			
ВЕСЕЛА КРАСИМИРОВА НИКОЛОВА-ИВАНОВА	26	65.21	0.301			
ВЕСЕЛА КРАСИМИРОВА НИКОЛОВА-ИВАНОВА	26	65.2	0.201			
ВЕСЕЛА КРАСИМИРОВА НИКОЛОВА-ИВАНОВА	27	103.22	5.622			
ВЕСЕЛА КРАСИМИРОВА НИКОЛОВА-ИВАНОВА	27			103.26	2.251	36.01
ВЕСЕЛА КРАСИМИРОВА НИКОЛОВА-ИВАНОВА	27			103.42	2.247	35.95
ВЕСЕЛА КРАСИМИРОВА НИКОЛОВА-ИВАНОВА	27	103.15	1.494			
ВЕСЕЛА КРАСИМИРОВА НИКОЛОВА-ИВАНОВА	27	103.43	1.291			
ВЕСЕЛА КРАСИМИРОВА НИКОЛОВА-ИВАНОВА	27			103.24	0.763	12.21
ВЕСЕЛА КРАСИМИРОВА НИКОЛОВА-ИВАНОВА	27			103.10	0.695	11.12
ВЕСЕЛА КРАСИМИРОВА НИКОЛОВА-ИВАНОВА	27			103.7	0.681	10.90
ВЕСЕЛА КРАСИМИРОВА НИКОЛОВА-ИВАНОВА	27			103.8	0.570	9.12
ВЕСЕЛА КРАСИМИРОВА НИКОЛОВА-ИВАНОВА	27	103.4	0.483			

ВЕСЕЛА КРАСИМИРОВА НИКОЛОВА-ИВАНОВА	27			103.19	0.265	4.24
ВЕСЕЛА КРАСИМИРОВА НИКОЛОВА-ИВАНОВА	27			103.18	0.176	2.82
ВЕСЕЛА КРАСИМИРОВА НИКОЛОВА-ИВАНОВА	29	63.6	8.366			
ВЕСЕЛА КРАСИМИРОВА НИКОЛОВА-ИВАНОВА	29	63.7	2.812			
ВЕСЕЛА КРАСИМИРОВА НИКОЛОВА-ИВАНОВА	29			63.18	2.671	42.74
ВЕСЕЛА КРАСИМИРОВА НИКОЛОВА-ИВАНОВА	29	63.4	2.254			
ВЕСЕЛА КРАСИМИРОВА НИКОЛОВА-ИВАНОВА	29	63.8	2.253			
ВЕСЕЛА КРАСИМИРОВА НИКОЛОВА-ИВАНОВА	29	63.9	1.082			
ВЕСЕЛА КРАСИМИРОВА НИКОЛОВА-ИВАНОВА	29			63.21	0.980	15.68
ВЕСЕЛА КРАСИМИРОВА НИКОЛОВА-ИВАНОВА	29	63.3	0.965			
ВЕСЕЛА КРАСИМИРОВА НИКОЛОВА-ИВАНОВА	29			63.1	0.730	11.68
ВЕСЕЛА КРАСИМИРОВА НИКОЛОВА-ИВАНОВА	30	63.9	0.795			
ВЕСЕЛА КРАСИМИРОВА НИКОЛОВА-ИВАНОВА	30			63.21	0.545	8.71
ВЕСЕЛА КРАСИМИРОВА НИКОЛОВА-ИВАНОВА	30	63.3	0.208			
ВЕСЕЛА КРАСИМИРОВА НИКОЛОВА-ИВАНОВА	30			63.17	0.198	3.17
ВЕСЕЛА КРАСИМИРОВА НИКОЛОВА-ИВАНОВА	30			63.18	0.047	0.75
ВЕСЕЛА КРАСИМИРОВА НИКОЛОВА-ИВАНОВА	31			59.3	2.958	47.33
ВЕСЕЛА КРАСИМИРОВА НИКОЛОВА-ИВАНОВА	31	59.5	1.778			
ВЕСЕЛА КРАСИМИРОВА НИКОЛОВА-ИВАНОВА	43	102.8	3.585			
ВЕСЕЛА КРАСИМИРОВА НИКОЛОВА-ИВАНОВА	43			102.22	2.012	32.19
ВЕСЕЛА КРАСИМИРОВА НИКОЛОВА-ИВАНОВА	43			102.23	1.798	28.77
ВЕСЕЛА КРАСИМИРОВА НИКОЛОВА-ИВАНОВА	43	102.14	1.700			

ВЕСЕЛА КРАСИМИРОВА НИКОЛОВА-ИВАНОВА	43			102.10	1.062	16.99
ВЕСЕЛА КРАСИМИРОВА НИКОЛОВА-ИВАНОВА	43			102.21	1.001	16.02
ВЕСЕЛА КРАСИМИРОВА НИКОЛОВА-ИВАНОВА	43	102.24	0.998			
ВЕСЕЛА КРАСИМИРОВА НИКОЛОВА-ИВАНОВА	43			102.19	0.904	14.46
ВЕСЕЛА КРАСИМИРОВА НИКОЛОВА-ИВАНОВА	43			102.20	0.855	13.68
ВЕСЕЛА КРАСИМИРОВА НИКОЛОВА-ИВАНОВА	43	102.11	0.790			
ВЕСЕЛА КРАСИМИРОВА НИКОЛОВА-ИВАНОВА	43	102.1	0.666			
ВЕСЕЛА КРАСИМИРОВА НИКОЛОВА-ИВАНОВА	43			102.2	0.656	10.49
ВЕСЕЛА КРАСИМИРОВА НИКОЛОВА-ИВАНОВА	43	102.12	0.499			
ВЕСЕЛА КРАСИМИРОВА НИКОЛОВА-ИВАНОВА	43	102.28	0.498			
ВЕСЕЛА КРАСИМИРОВА НИКОЛОВА-ИВАНОВА	43			102.16	0.496	7.94
ВЕСЕЛА КРАСИМИРОВА НИКОЛОВА-ИВАНОВА	43			134.3	0.336	5.37
ВЕСЕЛА КРАСИМИРОВА НИКОЛОВА-ИВАНОВА	43			102.15	0.299	4.78
ВЕСЕЛА КРАСИМИРОВА НИКОЛОВА-ИВАНОВА	43			102.6	0.279	4.47
ВЕСЕЛА КРАСИМИРОВА НИКОЛОВА-ИВАНОВА	43			102.9	0.276	4.41
ВЕСЕЛА КРАСИМИРОВА НИКОЛОВА-ИВАНОВА	43	102.18	0.197			
ВЕСЕЛА КРАСИМИРОВА НИКОЛОВА-ИВАНОВА	43	102.17	0.197			
ВЕСЕЛА КРАСИМИРОВА НИКОЛОВА-ИВАНОВА	43	134.5	0.182			
ВЕСЕЛА КРАСИМИРОВА НИКОЛОВА-ИВАНОВА	43	102.4	0.152			
ВЕСЕЛА КРАСИМИРОВА НИКОЛОВА-ИВАНОВА	6			149.33	1.679	26.86
ВЕСЕЛА КРАСИМИРОВА НИКОЛОВА-ИВАНОВА	6	149.17	1.647			
ВЕСЕЛА КРАСИМИРОВА НИКОЛОВА-ИВАНОВА	6	149.14	1.001			

ВЕСЕЛА КРАСИМИРОВА НИКОЛОВА-ИВАНОВА	6	149.5	0.936			
ВЕСЕЛА КРАСИМИРОВА НИКОЛОВА-ИВАНОВА	6	149.1	0.932			
ВЕСЕЛА КРАСИМИРОВА НИКОЛОВА-ИВАНОВА	6	149.6	0.931			
ВЕСЕЛА КРАСИМИРОВА НИКОЛОВА-ИВАНОВА	6	149.2	0.927			
ВЕСЕЛА КРАСИМИРОВА НИКОЛОВА-ИВАНОВА	6	149.13	0.920			
ВЕСЕЛА КРАСИМИРОВА НИКОЛОВА-ИВАНОВА	6	149.18	0.781			
ВЕСЕЛА КРАСИМИРОВА НИКОЛОВА-ИВАНОВА	6	149.4	0.732			
ВЕСЕЛА КРАСИМИРОВА НИКОЛОВА-ИВАНОВА	6	149.15	0.608			
ВЕСЕЛА КРАСИМИРОВА НИКОЛОВА-ИВАНОВА	6			149.19	0.459	7.34
ВЕСЕЛА КРАСИМИРОВА НИКОЛОВА-ИВАНОВА	6	149.28	0.401			
ВЕСЕЛА КРАСИМИРОВА НИКОЛОВА-ИВАНОВА	6	149.21	0.350			
ВЕСЕЛА КРАСИМИРОВА НИКОЛОВА-ИВАНОВА	6	149.16	0.347			
ВЕСЕЛА КРАСИМИРОВА НИКОЛОВА-ИВАНОВА	16	65.9	3.320			
ВЕСЕЛА КРАСИМИРОВА НИКОЛОВА-ИВАНОВА	16	65.18	2.422			
ВЕСЕЛА КРАСИМИРОВА НИКОЛОВА-ИВАНОВА	16	65.19	0.713			
ВЕСЕЛА КРАСИМИРОВА НИКОЛОВА-ИВАНОВА	34			63.15	2.197	35.15
ВЕСЕЛА КРАСИМИРОВА НИКОЛОВА-ИВАНОВА	34	63.12	1.341			
ВЕСЕЛА КРАСИМИРОВА НИКОЛОВА-ИВАНОВА	34	63.14	0.157			
ОБЩО за ползвателя (дка)			76.431		50.192	803.07
ГЕОРГИ ИВАНОВ ГЕОРГИЕВ	40			100.17	2.946	47.14
ГЕОРГИ ИВАНОВ ГЕОРГИЕВ	40			100.110	2.430	38.88
ГЕОРГИ ИВАНОВ ГЕОРГИЕВ	40			100.92	0.854	13.67
ГЕОРГИ ИВАНОВ ГЕОРГИЕВ	40			100.71	0.779	12.46
ГЕОРГИ ИВАНОВ ГЕОРГИЕВ	40			100.53	0.326	5.21

ГЕОРГИ ИВАНОВ ГЕОРГИЕВ	41	103.36	1.728			
ГЕОРГИ ИВАНОВ ГЕОРГИЕВ	41			103.8	1.189	19.03
ГЕОРГИ ИВАНОВ ГЕОРГИЕВ	41	103.2	0.961			
ГЕОРГИ ИВАНОВ ГЕОРГИЕВ	41	103.37	0.848			
ГЕОРГИ ИВАНОВ ГЕОРГИЕВ	41			103.32	0.824	13.18
ГЕОРГИ ИВАНОВ ГЕОРГИЕВ	41	103.51	0.801			
ГЕОРГИ ИВАНОВ ГЕОРГИЕВ	41	103.1	0.793			
ГЕОРГИ ИВАНОВ ГЕОРГИЕВ	41			103.24	0.508	8.13
ГЕОРГИ ИВАНОВ ГЕОРГИЕВ	41			103.49	0.299	4.78
ГЕОРГИ ИВАНОВ ГЕОРГИЕВ	41	103.22	0.231			
ГЕОРГИ ИВАНОВ ГЕОРГИЕВ	42	103.38	3.520			
ГЕОРГИ ИВАНОВ ГЕОРГИЕВ	42	103.25	2.995			
ГЕОРГИ ИВАНОВ ГЕОРГИЕВ	42			103.27	2.001	32.02
ГЕОРГИ ИВАНОВ ГЕОРГИЕВ	42			103.31	1.926	30.81
ГЕОРГИ ИВАНОВ ГЕОРГИЕВ	42			103.35	0.920	14.73
ГЕОРГИ ИВАНОВ ГЕОРГИЕВ	42			103.28	0.892	14.28
ГЕОРГИ ИВАНОВ ГЕОРГИЕВ	42			103.39	0.830	13.28
ГЕОРГИ ИВАНОВ ГЕОРГИЕВ	42			103.41	0.790	12.63
ГЕОРГИ ИВАНОВ ГЕОРГИЕВ	42			103.50	0.777	12.44
ГЕОРГИ ИВАНОВ ГЕОРГИЕВ	42			103.33	0.689	11.02
ГЕОРГИ ИВАНОВ ГЕОРГИЕВ	42			103.30	0.488	7.81
ГЕОРГИ ИВАНОВ ГЕОРГИЕВ	42			103.29	0.483	7.73
ГЕОРГИ ИВАНОВ ГЕОРГИЕВ	42			103.46	0.349	5.58
ГЕОРГИ ИВАНОВ ГЕОРГИЕВ	42			103.47	0.283	4.53
ГЕОРГИ ИВАНОВ ГЕОРГИЕВ	42			103.52	0.214	3.42
ГЕОРГИ ИВАНОВ ГЕОРГИЕВ	42			103.40	0.115	1.84
ГЕОРГИ ИВАНОВ ГЕОРГИЕВ	52	103.48	0.566			
ГЕОРГИ ИВАНОВ ГЕОРГИЕВ	52			103.16	0.332	5.32
ГЕОРГИ ИВАНОВ ГЕОРГИЕВ	52			103.14	0.300	4.80
ОБЩО за ползвателя (дка)			12.443		21.545	344.71
ИВАН МИХАЙЛОВ БИЛЯРСКИ	35			122.7	3.811	60.98
ИВАН МИХАЙЛОВ БИЛЯРСКИ	35			122.6	3.127	50.03

ИВАН МИХАЙЛОВ БИЛЯРСКИ	35			122.5	0.667	10.68
ИВАН МИХАЙЛОВ БИЛЯРСКИ	35			122.4	0.341	5.45
ИВАН МИХАЙЛОВ БИЛЯРСКИ	36	125.13	3.493			
ИВАН МИХАЙЛОВ БИЛЯРСКИ	36			125.10	2.210	35.36
ИВАН МИХАЙЛОВ БИЛЯРСКИ	36	125.11	1.089			
ИВАН МИХАЙЛОВ БИЛЯРСКИ	36	125.9	0.783			
ИВАН МИХАЙЛОВ БИЛЯРСКИ	37			125.53	2.031	32.50
ИВАН МИХАЙЛОВ БИЛЯРСКИ	37	125.51	1.262			
ИВАН МИХАЙЛОВ БИЛЯРСКИ	37			125.52	0.876	14.01
ИВАН МИХАЙЛОВ БИЛЯРСКИ	25	141.7	3.591			
ИВАН МИХАЙЛОВ БИЛЯРСКИ	25			141.6	2.811	44.98
ИВАН МИХАЙЛОВ БИЛЯРСКИ	1	125.49	2.113			
ИВАН МИХАЙЛОВ БИЛЯРСКИ	1			125.48	1.946	31.14
ИВАН МИХАЙЛОВ БИЛЯРСКИ	1			125.47	1.163	18.61
ИВАН МИХАЙЛОВ БИЛЯРСКИ	50			122.21	0.921	14.74
ИВАН МИХАЙЛОВ БИЛЯРСКИ	50	122.23	0.762			
ИВАН МИХАЙЛОВ БИЛЯРСКИ	50			122.22	0.522	8.35
ИВАН МИХАЙЛОВ БИЛЯРСКИ	50			122.24	0.104	1.67
ИВАН МИХАЙЛОВ БИЛЯРСКИ	55			122.19	3.099	49.59
ИВАН МИХАЙЛОВ БИЛЯРСКИ	55			122.16	1.188	19.00
ИВАН МИХАЙЛОВ БИЛЯРСКИ	55			122.17	0.774	12.39
ИВАН МИХАЙЛОВ БИЛЯРСКИ	55			122.18	0.740	11.84
ИВАН МИХАЙЛОВ БИЛЯРСКИ	56	122.13	1.039			
ИВАН МИХАЙЛОВ БИЛЯРСКИ	56			122.11	0.328	5.25
ИВАН МИХАЙЛОВ БИЛЯРСКИ	56			122.12	0.288	4.61
ИВАН МИХАЙЛОВ БИЛЯРСКИ	57			125.7	0.485	7.76
ИВАН МИХАЙЛОВ БИЛЯРСКИ	58			125.58	1.024	16.39
ИВАН МИХАЙЛОВ БИЛЯРСКИ	58			125.59	1.015	16.24
ИВАН МИХАЙЛОВ БИЛЯРСКИ	58			125.60	0.130	2.07
ИВАН МИХАЙЛОВ БИЛЯРСКИ	63	141.1	3.587			
ОБЩО за ползвателя (дка)			17.720		29.603	473.65
КИРИЛ ЙОРДАНОВ КИРИЛОВ	33	96.9	2.775			

КИРИЛ ЙОРДАНОВ КИРИЛОВ	33	96.2	2.774			
КИРИЛ ЙОРДАНОВ КИРИЛОВ	33	96.8	2.527			
КИРИЛ ЙОРДАНОВ КИРИЛОВ	33	94.3	2.492			
КИРИЛ ЙОРДАНОВ КИРИЛОВ	33	96.4	2.321			
КИРИЛ ЙОРДАНОВ КИРИЛОВ	33	96.17	1.126			
КИРИЛ ЙОРДАНОВ КИРИЛОВ	33	96.16	0.842			
КИРИЛ ЙОРДАНОВ КИРИЛОВ	33	94.2	0.198			
КИРИЛ ЙОРДАНОВ КИРИЛОВ	33			96.7	0.091	1.45
КИРИЛ ЙОРДАНОВ КИРИЛОВ	33			94.1	0.089	1.42
ОБЩО за ползвателя (дка)			15.055		0.179	2.87
КРАСИМИР СИМЕОНОВ НИКОЛОВ	47	156.26	5.435			
КРАСИМИР СИМЕОНОВ НИКОЛОВ	47	156.112	4.495			
КРАСИМИР СИМЕОНОВ НИКОЛОВ	47	156.113	4.479			
КРАСИМИР СИМЕОНОВ НИКОЛОВ	47	156.111	4.218			
КРАСИМИР СИМЕОНОВ НИКОЛОВ	47			156.10	1.887	30.19
КРАСИМИР СИМЕОНОВ НИКОЛОВ	47			156.39	0.023	0.37
ОБЩО за ползвателя (дка)			18.626		1.909	30.55
СВЕТОСЛАВ КРАСИМИРОВ НИКОЛОВ	9	100.95	6.459			
СВЕТОСЛАВ КРАСИМИРОВ НИКОЛОВ	9	100.5	4.567			
СВЕТОСЛАВ КРАСИМИРОВ НИКОЛОВ	9	100.88	2.339			
СВЕТОСЛАВ КРАСИМИРОВ НИКОЛОВ	9			100.36	1.597	25.55
СВЕТОСЛАВ КРАСИМИРОВ НИКОЛОВ	9	100.2	1.553			
СВЕТОСЛАВ КРАСИМИРОВ НИКОЛОВ	9			100.83	1.530	24.48
СВЕТОСЛАВ КРАСИМИРОВ НИКОЛОВ	9			100.52	1.510	24.16
СВЕТОСЛАВ КРАСИМИРОВ НИКОЛОВ	9	100.86	1.472			
СВЕТОСЛАВ КРАСИМИРОВ	9	100.6	1.452			

НИКОЛОВ						
СВЕТОСЛАВ КРАСИМИРОВ НИКОЛОВ	9	100.43	1.319			
СВЕТОСЛАВ КРАСИМИРОВ НИКОЛОВ	9			100.42	1.012	16.19
СВЕТОСЛАВ КРАСИМИРОВ НИКОЛОВ	9	100.94	0.733			
СВЕТОСЛАВ КРАСИМИРОВ НИКОЛОВ	9	100.96	0.399			
СВЕТОСЛАВ КРАСИМИРОВ НИКОЛОВ	9			100.53	0.392	6.27
СВЕТОСЛАВ КРАСИМИРОВ НИКОЛОВ	9			100.70	0.380	6.08
СВЕТОСЛАВ КРАСИМИРОВ НИКОЛОВ	9	100.68	0.182			
СВЕТОСЛАВ КРАСИМИРОВ НИКОЛОВ	9	100.85	0.179			
СВЕТОСЛАВ КРАСИМИРОВ НИКОЛОВ	10	100.16	2.571			
СВЕТОСЛАВ КРАСИМИРОВ НИКОЛОВ	10	100.31	2.395			
СВЕТОСЛАВ КРАСИМИРОВ НИКОЛОВ	10	100.4	2.272			
СВЕТОСЛАВ КРАСИМИРОВ НИКОЛОВ	10	99.11	2.211			
СВЕТОСЛАВ КРАСИМИРОВ НИКОЛОВ	10	100.39	2.063			
СВЕТОСЛАВ КРАСИМИРОВ НИКОЛОВ	10	99.2	1.886			
СВЕТОСЛАВ КРАСИМИРОВ НИКОЛОВ	10	99.28	1.767			
СВЕТОСЛАВ КРАСИМИРОВ НИКОЛОВ	10	100.59	1.594			
СВЕТОСЛАВ КРАСИМИРОВ НИКОЛОВ	10	100.97	1.545			
СВЕТОСЛАВ КРАСИМИРОВ НИКОЛОВ	10	100.38	1.431			
СВЕТОСЛАВ КРАСИМИРОВ НИКОЛОВ	10	100.49	1.426			
СВЕТОСЛАВ КРАСИМИРОВ НИКОЛОВ	10	99.29	1.409			
СВЕТОСЛАВ КРАСИМИРОВ НИКОЛОВ	10	100.104	1.198			
СВЕТОСЛАВ КРАСИМИРОВ	10	100.103	1.088			

НИКОЛОВ						
СВЕТОСЛАВ КРАСИМИРОВ НИКОЛОВ	10	100.18	0.989			
СВЕТОСЛАВ КРАСИМИРОВ НИКОЛОВ	10			100.87	0.956	15.30
СВЕТОСЛАВ КРАСИМИРОВ НИКОЛОВ	10	100.62	0.950			
СВЕТОСЛАВ КРАСИМИРОВ НИКОЛОВ	10	100.55	0.950			
СВЕТОСЛАВ КРАСИМИРОВ НИКОЛОВ	10			100.26	0.946	15.14
СВЕТОСЛАВ КРАСИМИРОВ НИКОЛОВ	10	99.9	0.940			
СВЕТОСЛАВ КРАСИМИРОВ НИКОЛОВ	10	100.90	0.874			
СВЕТОСЛАВ КРАСИМИРОВ НИКОЛОВ	10	100.65	0.800			
СВЕТОСЛАВ КРАСИМИРОВ НИКОЛОВ	10			100.61	0.477	7.64
СВЕТОСЛАВ КРАСИМИРОВ НИКОЛОВ	10	100.14	0.195			
СВЕТОСЛАВ КРАСИМИРОВ НИКОЛОВ	24	100.15	3.090			
СВЕТОСЛАВ КРАСИМИРОВ НИКОЛОВ	24	100.44	2.280			
СВЕТОСЛАВ КРАСИМИРОВ НИКОЛОВ	24	100.50	1.763			
СВЕТОСЛАВ КРАСИМИРОВ НИКОЛОВ	24			100.77	1.700	27.20
СВЕТОСЛАВ КРАСИМИРОВ НИКОЛОВ	24			100.24	1.595	25.51
СВЕТОСЛАВ КРАСИМИРОВ НИКОЛОВ	24	100.84	1.468			
СВЕТОСЛАВ КРАСИМИРОВ НИКОЛОВ	24	100.89	1.154			
СВЕТОСЛАВ КРАСИМИРОВ НИКОЛОВ	24	100.64	1.002			
СВЕТОСЛАВ КРАСИМИРОВ НИКОЛОВ	24			100.73	0.829	13.27
СВЕТОСЛАВ КРАСИМИРОВ НИКОЛОВ	24	100.34	0.800			
СВЕТОСЛАВ КРАСИМИРОВ НИКОЛОВ	24	100.66	0.701			
СВЕТОСЛАВ КРАСИМИРОВ	24			100.29	0.685	10.96

НИКОЛОВ						
СВЕТОСЛАВ КРАСИМИРОВ НИКОЛОВ	24	100.56	0.534			
СВЕТОСЛАВ КРАСИМИРОВ НИКОЛОВ	24	100.3	0.473			
СВЕТОСЛАВ КРАСИМИРОВ НИКОЛОВ	24	100.78	0.420			
СВЕТОСЛАВ КРАСИМИРОВ НИКОЛОВ	24	100.1	0.352			
СВЕТОСЛАВ КРАСИМИРОВ НИКОЛОВ	28	71.16	15.905			
СВЕТОСЛАВ КРАСИМИРОВ НИКОЛОВ	28	71.17	7.132			
СВЕТОСЛАВ КРАСИМИРОВ НИКОЛОВ	28			71.6	6.367	101.88
СВЕТОСЛАВ КРАСИМИРОВ НИКОЛОВ	28	71.11	3.936			
СВЕТОСЛАВ КРАСИМИРОВ НИКОЛОВ	28	71.12	3.855			
СВЕТОСЛАВ КРАСИМИРОВ НИКОЛОВ	28	71.10	3.818			
СВЕТОСЛАВ КРАСИМИРОВ НИКОЛОВ	28	71.60	3.662			
СВЕТОСЛАВ КРАСИМИРОВ НИКОЛОВ	28			71.13	3.529	56.47
СВЕТОСЛАВ КРАСИМИРОВ НИКОЛОВ	28	71.59	3.274			
СВЕТОСЛАВ КРАСИМИРОВ НИКОЛОВ	28	71.58	3.011			
СВЕТОСЛАВ КРАСИМИРОВ НИКОЛОВ	28	71.15	2.149			
СВЕТОСЛАВ КРАСИМИРОВ НИКОЛОВ	28	71.5	1.500			
СВЕТОСЛАВ КРАСИМИРОВ НИКОЛОВ	28	71.4	0.541			
СВЕТОСЛАВ КРАСИМИРОВ НИКОЛОВ	28			71.18	0.081	1.30
СВЕТОСЛАВ КРАСИМИРОВ НИКОЛОВ	39	100.82	2.207			
СВЕТОСЛАВ КРАСИМИРОВ НИКОЛОВ	39	100.7	1.887			
СВЕТОСЛАВ КРАСИМИРОВ НИКОЛОВ	39	100.22	1.722			
СВЕТОСЛАВ КРАСИМИРОВ	39	100.21	0.401			

НИКОЛОВ						
СВЕТΟΣЛАВ КРАСИМИРОВ НИКОЛОВ	39	100.33	0.360			
СВЕТΟΣЛАВ КРАСИМИРОВ НИКОЛОВ	39	100.13	0.219			
СВЕТΟΣЛАВ КРАСИМИРОВ НИКОЛОВ	7	100.45	2.918			
СВЕТΟΣЛАВ КРАСИМИРОВ НИКОЛОВ	8	100.98	1.622			
СВЕТΟΣЛАВ КРАСИМИРОВ НИКОЛОВ	11	100.79	1.235			
СВЕТΟΣЛАВ КРАСИМИРОВ НИКОЛОВ	14			100.57	3.362	53.79
СВЕТΟΣЛАВ КРАСИМИРОВ НИКОЛОВ	14	100.47	2.470			
СВЕТΟΣЛАВ КРАСИМИРОВ НИКОЛОВ	14	100.11	1.778			
СВЕТΟΣЛАВ КРАСИМИРОВ НИКОЛОВ	14	100.58	1.691			
СВЕТΟΣЛАВ КРАСИМИРОВ НИКОЛОВ	14	100.30	1.224			
СВЕТΟΣЛАВ КРАСИМИРОВ НИКОЛОВ	14	100.8	0.848			
СВЕТΟΣЛАВ КРАСИМИРОВ НИКОЛОВ	14	100.20	0.612			
СВЕТΟΣЛАВ КРАСИМИРОВ НИКОЛОВ	14	100.105	0.533			
СВЕТΟΣЛАВ КРАСИМИРОВ НИКОЛОВ	14			100.32	0.443	7.09
СВЕТΟΣЛАВ КРАСИМИРОВ НИКОЛОВ	14	100.60	0.356			
СВЕТΟΣЛАВ КРАСИМИРОВ НИКОЛОВ	14	100.101	0.323			
СВЕТΟΣЛАВ КРАСИМИРОВ НИКОЛОВ	15	100.19	1.800			
СВЕТΟΣЛАВ КРАСИМИРОВ НИКОЛОВ	15	100.74	1.697			
СВЕТΟΣЛАВ КРАСИМИРОВ НИКОЛОВ	15			100.25	1.546	24.73
СВЕТΟΣЛАВ КРАСИМИРОВ НИКОЛОВ	15	100.100	1.002			
СВЕТΟΣЛАВ КРАСИМИРОВ НИКОЛОВ	15	100.35	0.990			
СВЕТΟΣЛАВ КРАСИМИРОВ	15	100.72	0.985			

НИКОЛОВ						
СВЕТОСЛАВ КРАСИМИРОВ НИКОЛОВ	15			100.67	0.971	15.53
СВЕТОСЛАВ КРАСИМИРОВ НИКОЛОВ	15			100.12	0.803	12.85
СВЕТОСЛАВ КРАСИМИРОВ НИКОЛОВ	15	100.91	0.696			
СВЕТОСЛАВ КРАСИМИРОВ НИКОЛОВ	15	100.106	0.655			
СВЕТОСЛАВ КРАСИМИРОВ НИКОЛОВ	15			100.41	0.594	9.50
СВЕТОСЛАВ КРАСИМИРОВ НИКОЛОВ	15	100.75	0.594			
СВЕТОСЛАВ КРАСИМИРОВ НИКОЛОВ	15	100.54	0.412			
СВЕТОСЛАВ КРАСИМИРОВ НИКОЛОВ	15			100.10	0.170	2.73
СВЕТОСЛАВ КРАСИМИРОВ НИКОЛОВ	15	100.48	0.037			
СВЕТОСЛАВ КРАСИМИРОВ НИКОЛОВ	17	71.34	3.590			
СВЕТОСЛАВ КРАСИМИРОВ НИКОЛОВ	17			71.37	1.671	26.74
СВЕТОСЛАВ КРАСИМИРОВ НИКОЛОВ	17	71.35	1.462			
СВЕТОСЛАВ КРАСИМИРОВ НИКОЛОВ	17	71.32	0.913			
СВЕТОСЛАВ КРАСИМИРОВ НИКОЛОВ	17			71.31	0.352	5.62
СВЕТОСЛАВ КРАСИМИРОВ НИКОЛОВ	21	71.20	3.840			
СВЕТОСЛАВ КРАСИМИРОВ НИКОЛОВ	21			71.21	1.481	23.70
СВЕТОСЛАВ КРАСИМИРОВ НИКОЛОВ	21	71.22	1.099			
СВЕТОСЛАВ КРАСИМИРОВ НИКОЛОВ	21	71.24	0.956			
СВЕТОСЛАВ КРАСИМИРОВ НИКОЛОВ	21	71.23	0.596			
СВЕТОСЛАВ КРАСИМИРОВ НИКОЛОВ	22			71.49	2.499	39.98
СВЕТОСЛАВ КРАСИМИРОВ НИКОЛОВ	22	71.52	1.411			
СВЕТОСЛАВ КРАСИМИРОВ	22	71.46	1.205			

НИКОЛОВ						
СВЕТОСЛАВ КРАСИМИРОВ НИКОЛОВ	22	71.47	0.696			
СВЕТОСЛАВ КРАСИМИРОВ НИКОЛОВ	22	71.45	0.601			
СВЕТОСЛАВ КРАСИМИРОВ НИКОЛОВ	22			71.53	0.571	9.14
СВЕТОСЛАВ КРАСИМИРОВ НИКОЛОВ	22	71.44	0.283			
СВЕТОСЛАВ КРАСИМИРОВ НИКОЛОВ	22	71.50	0.104			
СВЕТОСЛАВ КРАСИМИРОВ НИКОЛОВ	23	71.54	1.194			
СВЕТОСЛАВ КРАСИМИРОВ НИКОЛОВ	23			71.55	0.654	10.46
СВЕТОСЛАВ КРАСИМИРОВ НИКОЛОВ	23			71.56	0.030	0.47
СВЕТОСЛАВ КРАСИМИРОВ НИКОЛОВ	54	100.82	1.984			
СВЕТОСЛАВ КРАСИМИРОВ НИКОЛОВ	61			71.28	2.413	38.61
СВЕТОСЛАВ КРАСИМИРОВ НИКОЛОВ	62			71.26	1.798	28.77
ОБЩО за ползвателя (дка)			165.238		42.945	687.12

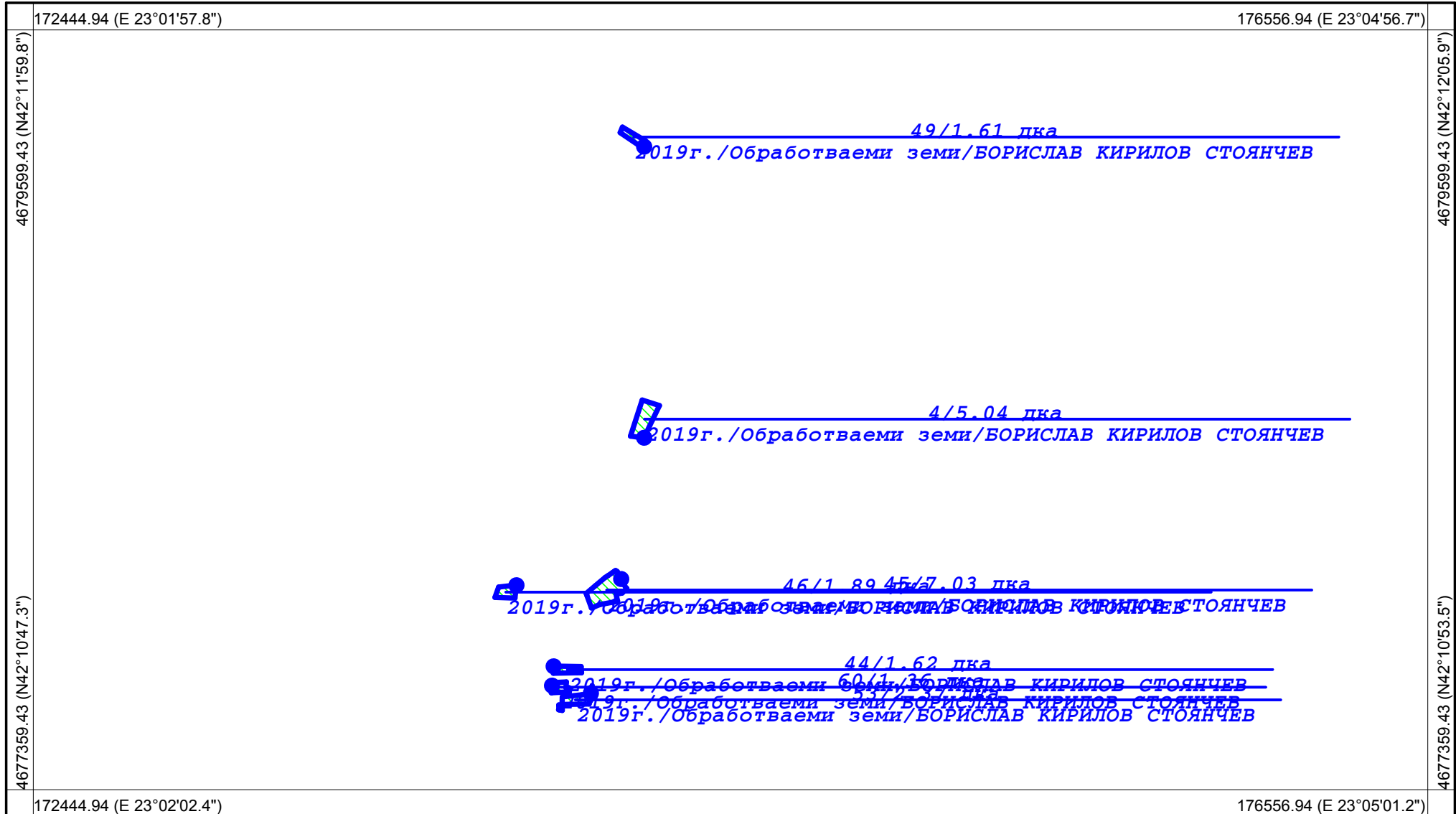
Област: Кюстендил
Община: Бобошево
ЕКАТТЕ: 75174

РАБОТНА КАРТА НА ЗЕМЕДЕЛСКИ БЛОКОВЕ

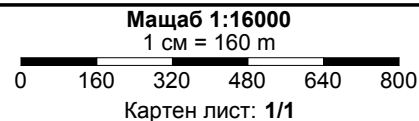
Землище: с. Усойка

За служебно ползване!

Утвърдил: _____



Координатна система: **WGS84 (UTM), 35N**
Картна подложка: **ГЦ на СА, 1971-1991г.**
Актуалност на данните: г.
Дата на отпечатване: **28.08.2018 г.**
Образец: **CadIS – 15.11.2011 г.**



Изработил: _____

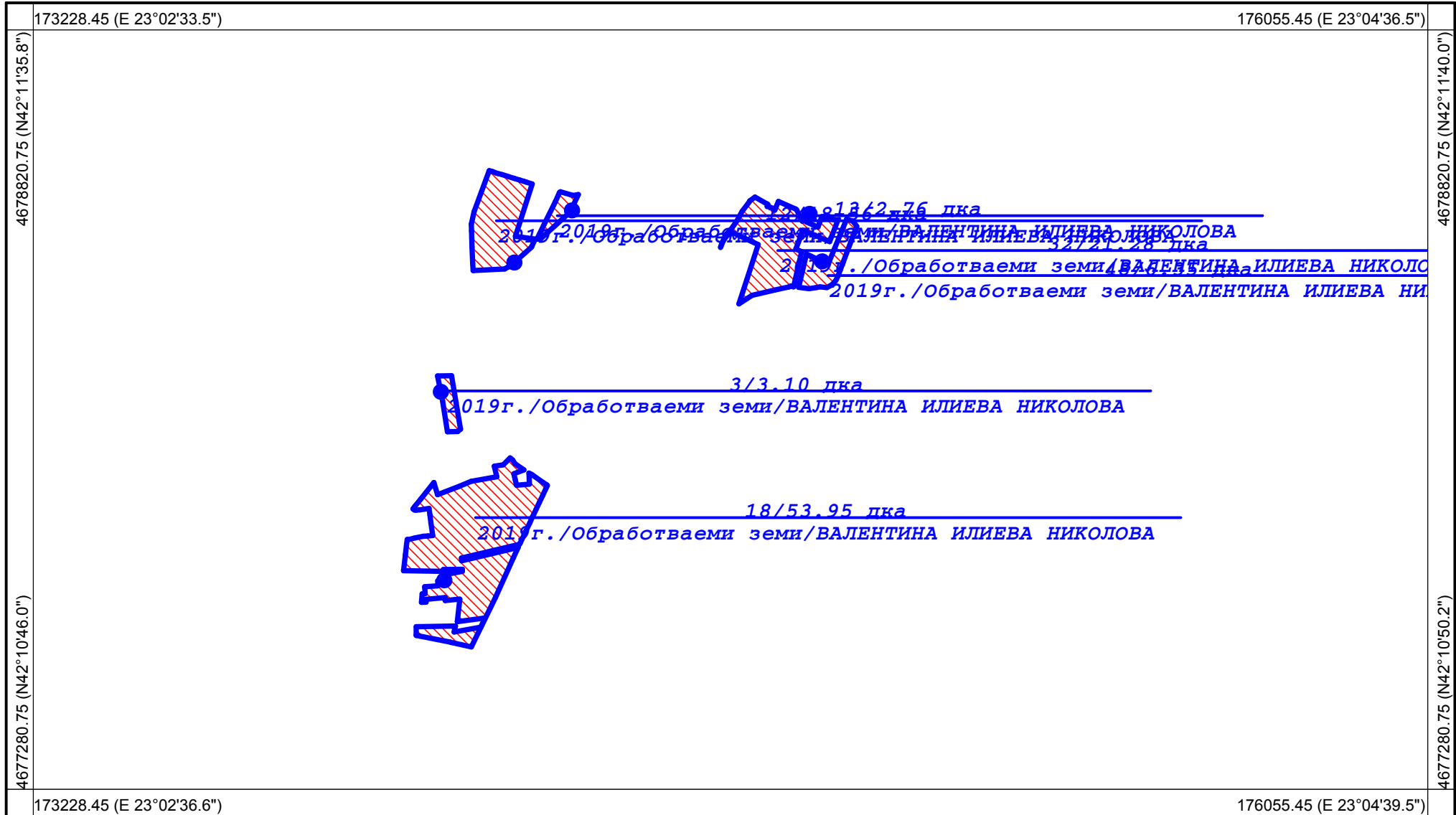
Изготвено с **CadIS v.6**

Област: Кюстендил
Община: Бобошево
ЕКАТТЕ: 75174

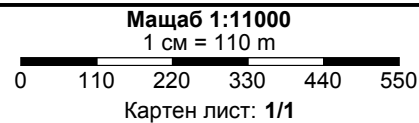
РАБОТНА КАРТА НА ЗЕМЕДЕЛСКИ БЛОКОВЕ Землище: с. Усойка

За служебно ползване!

Утвърдил: _____



Координатна система: **WGS84 (UTM), 35N**
Картна подложка: **ГЦ на СА, 1971-1991г.**
Актуалност на данните: г.
Дата на отпечатване: **28.08.2018 г.**
Образец: **CadIS – 15.11.2011 г.**



Изработил: _____

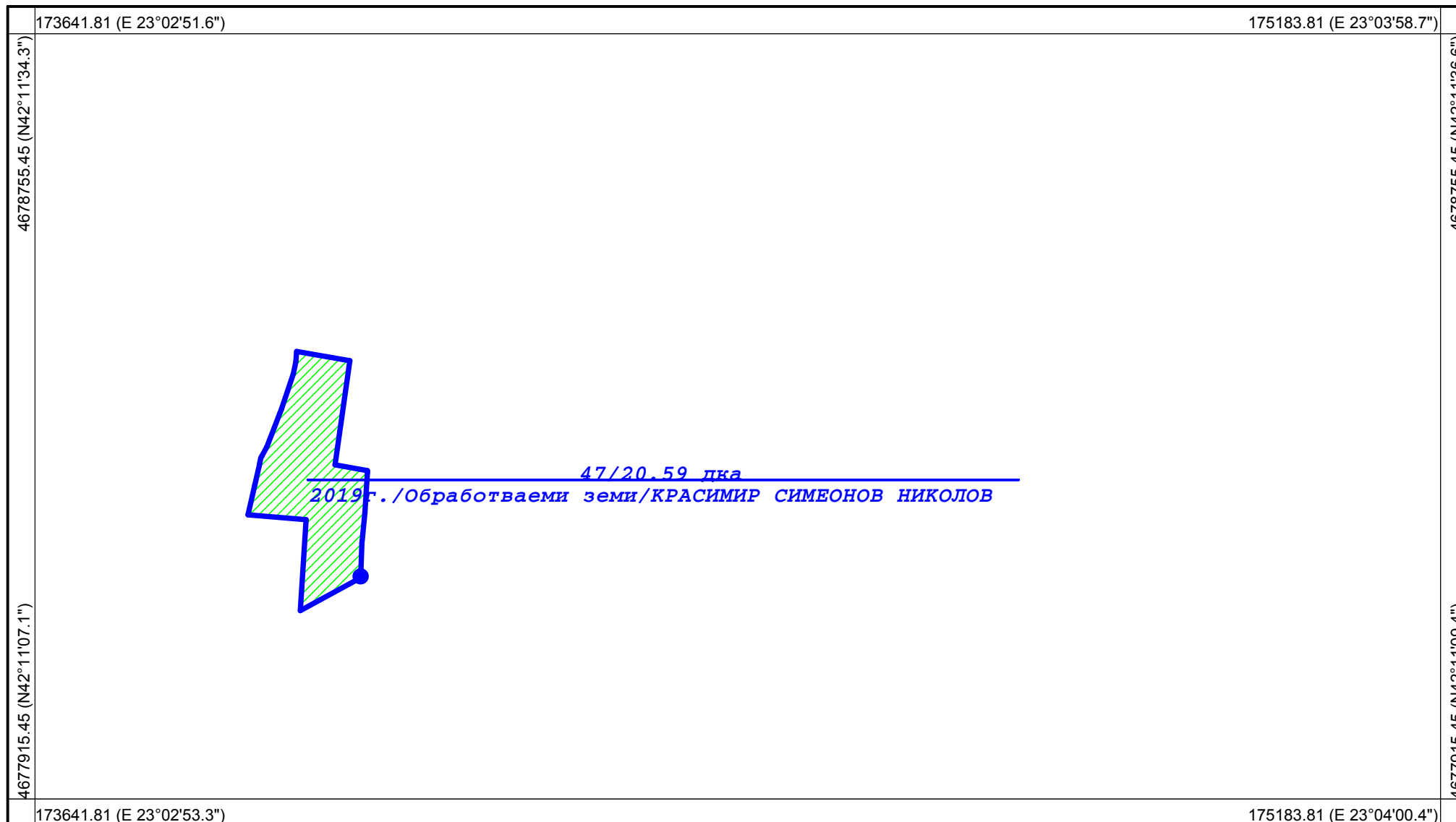
Изготвено с **CadIS v.6**

Област: Кюстендил
Община: Бобошево
ЕКАТТЕ: 75174

РАБОТНА КАРТА НА ЗЕМЕДЕЛСКИ БЛОКОВЕ
Землище: с. Усойка

За служебно ползване!

Утвърдил: _____



Координатна система: **WGS84 (UTM), 35N**
Картна подложка: **ГЦ на СА, 1971-1991г.**
Актуалност на данните: г.
Дата на отпечатване: **28.08.2018 г.**
Образец: **CadIS – 15.11.2011 г.**

Мащаб **1:6000**
1 см = 60 м

0 60 120 180 240 300

Картен лист: **1/1**

Изработил: _____

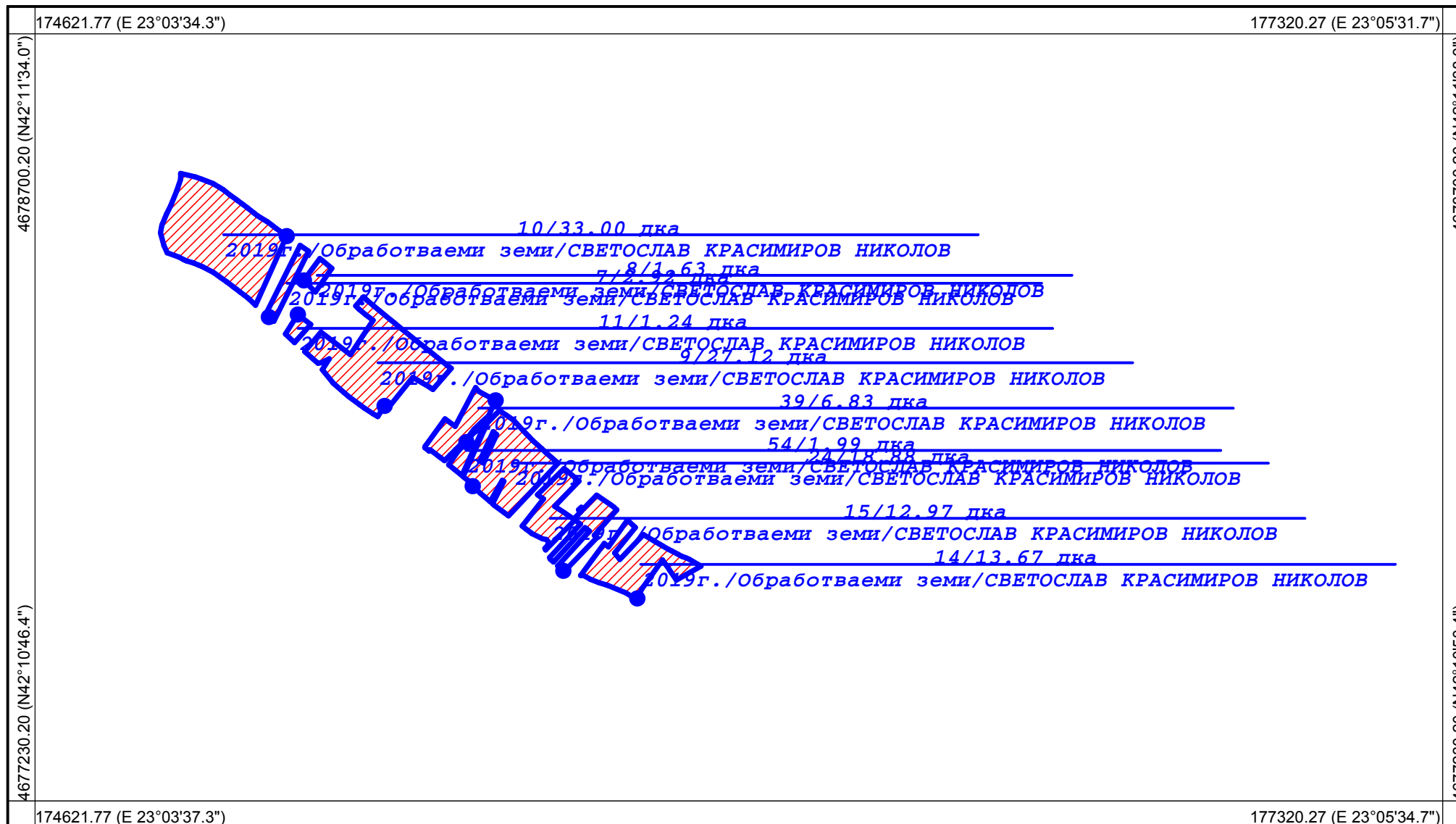
Изготвено с **CadIS v.6**

Област: Кюстендил
Община: Бобошево
ЕКАТТЕ: 75174

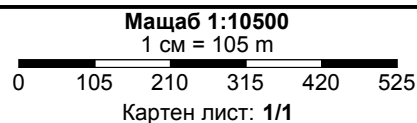
РАБОТНА КАРТА НА ЗЕМЕДЕЛСКИ БЛОКОВЕ Землище: с. Усойка

За служебно ползване!

Утвърдил: _____



Координатна система: **WGS84 (UTM), 35N**
Картна подложка: **ГЦ на СА, 1971-1991г.**
Актуалност на данните: г.
Дата на отпечатване: **28.08.2018 г.**
Образец: **CadIS – 15.11.2011 г.**



Изработил: _____

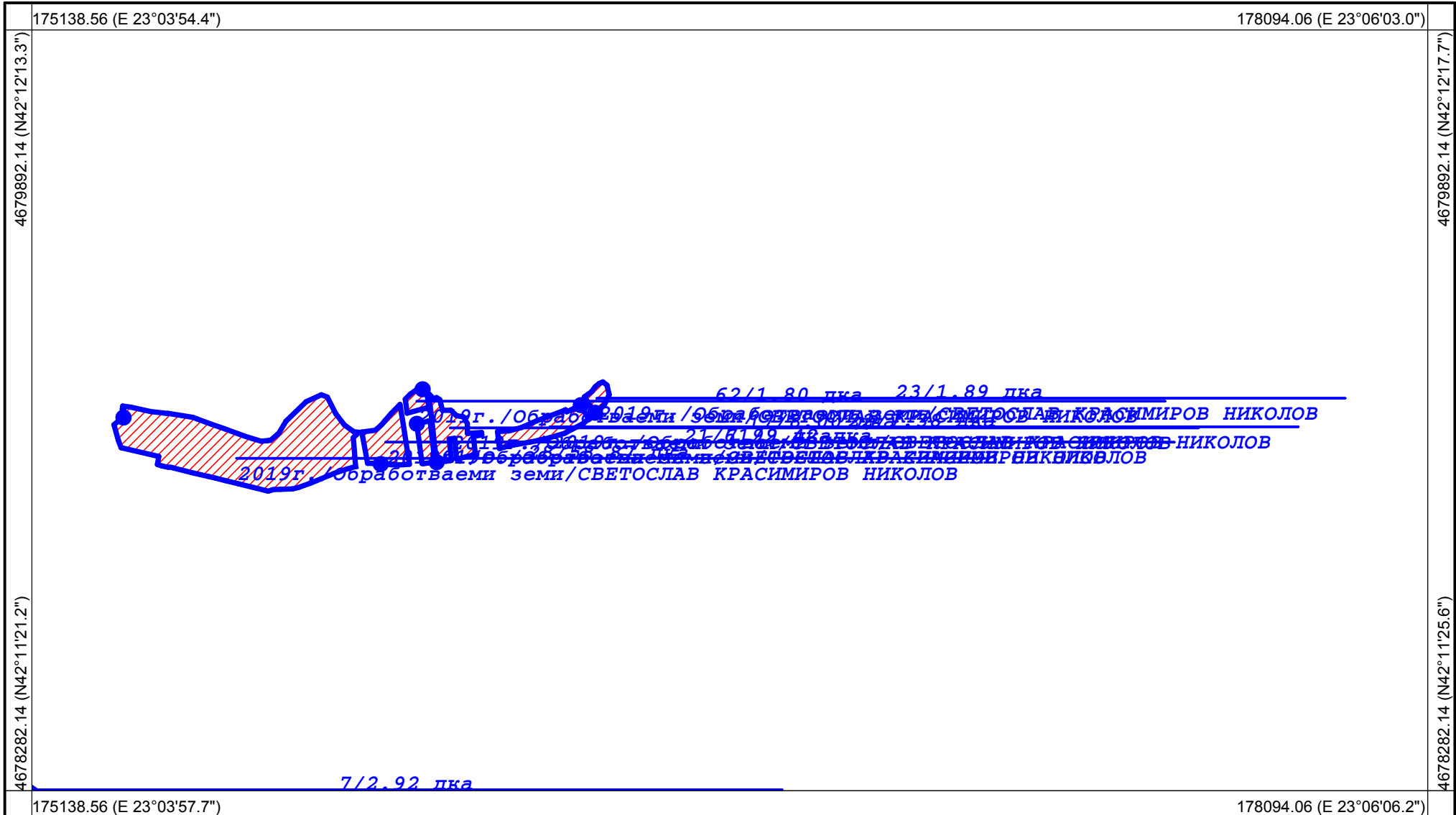
Изготвено с **CadIS v.6**

Област: Кюстендил
Община: Бобошево
ЕКАТТЕ: 75174

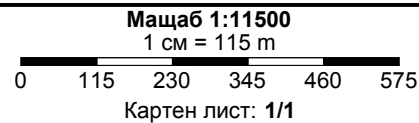
РАБОТНА КАРТА НА ЗЕМЕДЕЛСКИ БЛОКОВЕ Землище: с. Усойка

За служебно ползване!

Утвърдил: _____



Координатна система: **WGS84 (UTM), 35N**
Картна подложка: **ГЦ на СА, 1971-1991г.**
Актуалност на данните: г.
Дата на отпечатване: **28.08.2018 г.**
Образец: **CadIS – 15.11.2011 г.**



Изработил: _____

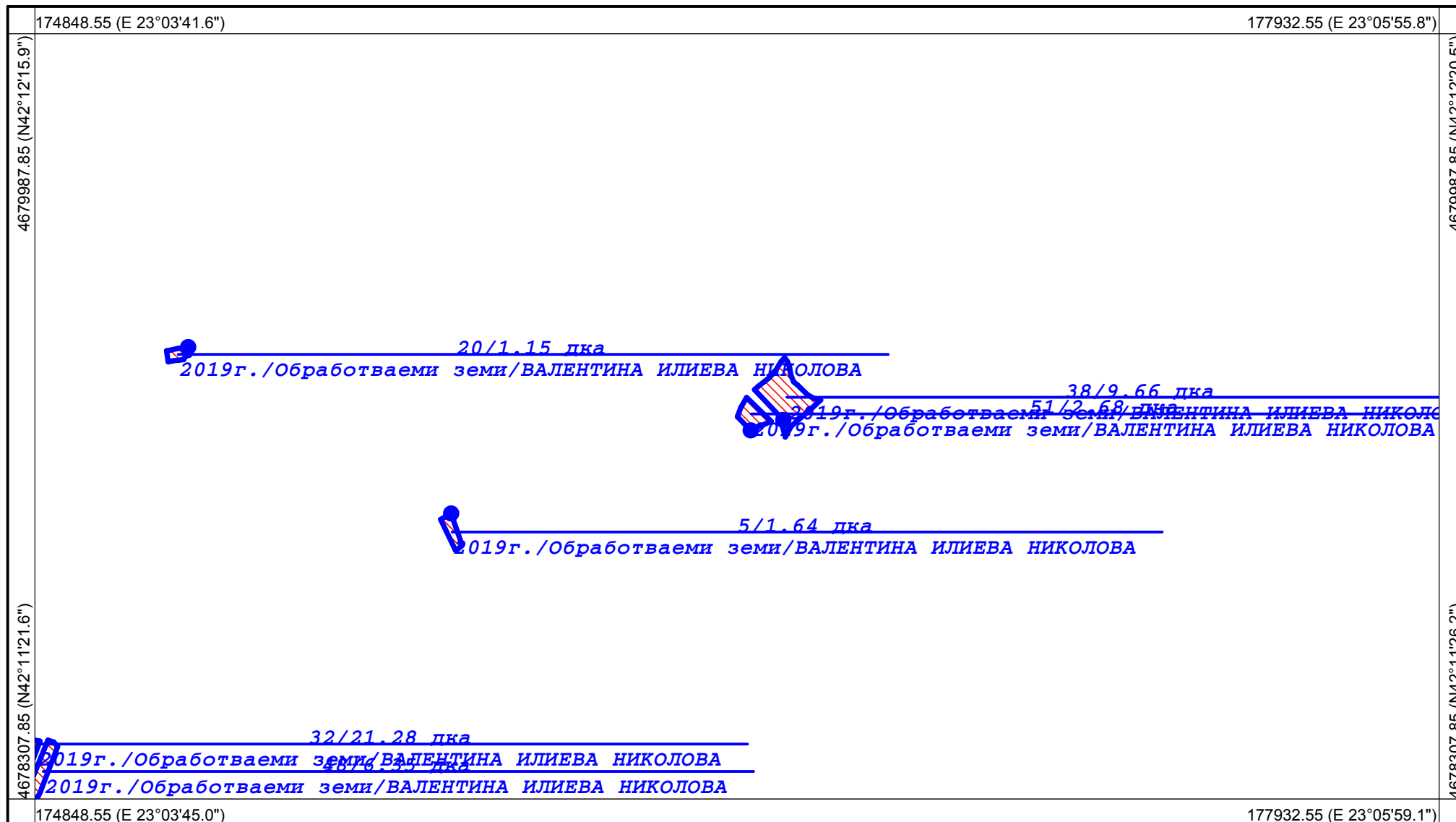
Изготвено с **CadIS v.6**

Област: Кюстендил
Община: Бобошево
ЕКАТТЕ: 75174

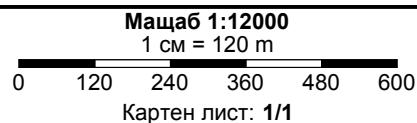
РАБОТНА КАРТА НА ЗЕМЕДЕЛСКИ БЛОКОВЕ Землище: с. Усойка

За служебно ползване!

Утвърдил: _____



Координатна система: WGS84 (UTM), 35N
Картна подложка: ГЦ на СА, 1971-1991г.
Актуалност на данните: г.
Дата на отпечатване: 28.08.2018 г.
Образец: CadIS – 15.11.2011 г.



Изработил: _____

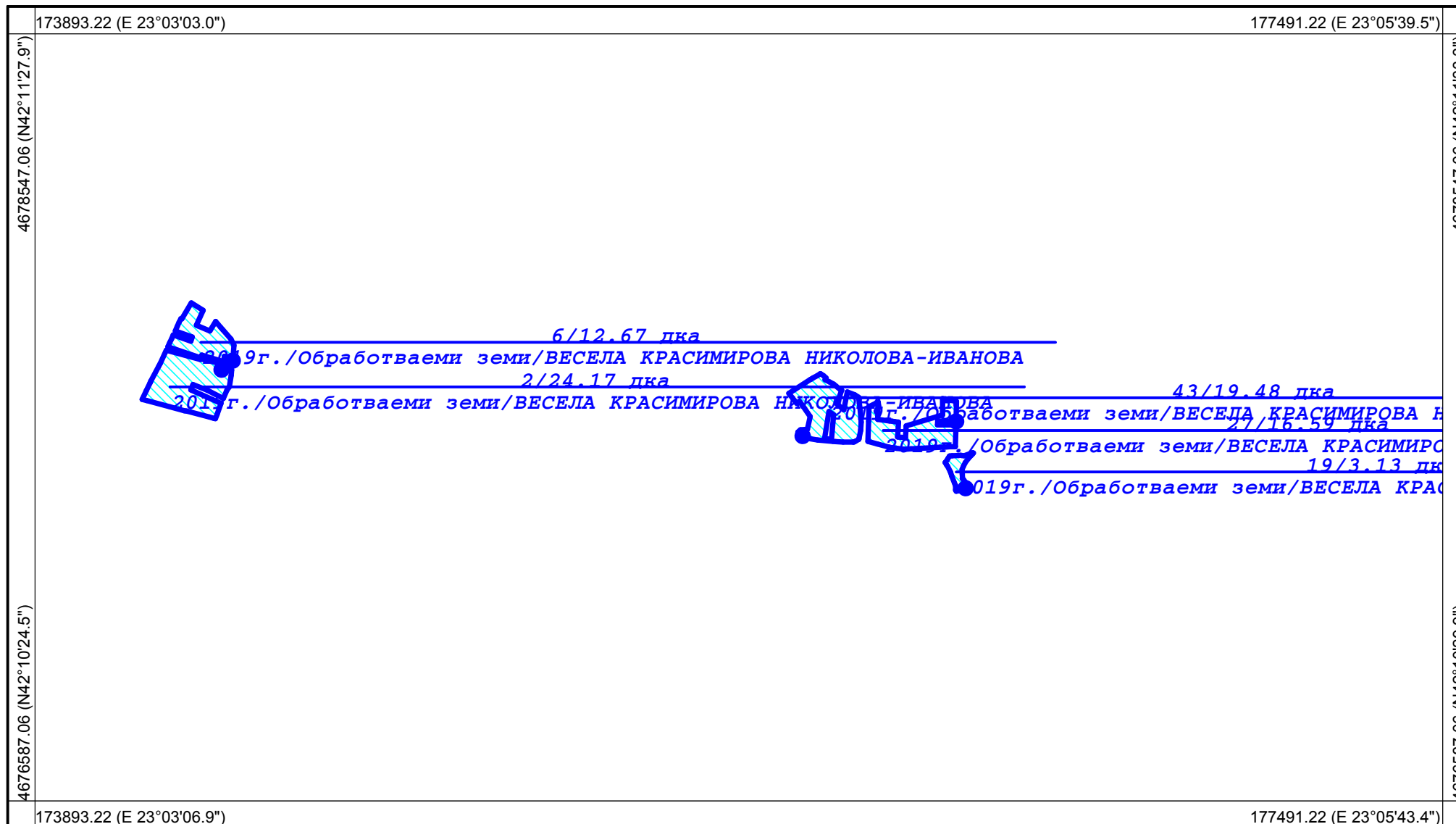
Изготвено с CadIS v.6

Област: Кюстендил
Община: Бобошево
ЕКАТТЕ: 75174

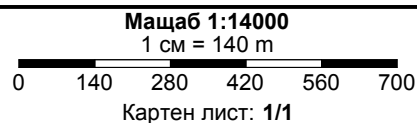
РАБОТНА КАРТА НА ЗЕМЕДЕЛСКИ БЛОКОВЕ Землище: с. Усойка

За служебно ползване!

Утвърдил: _____



Координатна система: **WGS84 (UTM), 35N**
Картна подложка: **ГЦ на СА, 1971-1991г.**
Актуалност на данните: г.
Дата на отпечатване: **28.08.2018 г.**
Образец: **CadIS – 15.11.2011 г.**



Изработил: _____

Изготвено с **CadIS v.6**

Област: Кюстендил
Община: Бобошево
ЕКАТТЕ: 75174

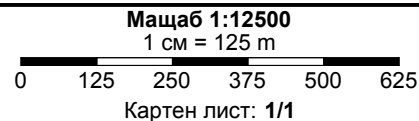
РАБОТНА КАРТА НА ЗЕМЕДЕЛСКИ БЛОКОВЕ
Землище: с. Усойка

За служебно ползване!

Утвърдил: _____



Координатна система: **WGS84 (UTM), 35N**
Картна подложка: **ГЦ на СА, 1971-1991г.**
Актуалност на данните: г.
Дата на отпечатване: **28.08.2018 г.**
Образец: **CadIS – 15.11.2011 г.**



Изработил: _____

Изготвено с **CadIS v.6**

Област: Кюстендил
Община: Бобошево
ЕКАТТЕ: 75174

РАБОТНА КАРТА НА ЗЕМЕДЕЛСКИ БЛОКОВЕ Землище: с. Усойка

За служебно ползване!

Утвърдил: _____



Координатна система: **WGS84 (UTM), 35N**
Картна подложка: **ГЦ на СА, 1971-1991г.**
Актуалност на данните: г.
Дата на отпечатване: **28.08.2018 г.**
Образец: **CadIS – 15.11.2011 г.**

Мащаб **1:8500**
1 см = 85 м

0 85 170 255 340 425

Картен лист: 1/1

Изработил: _____

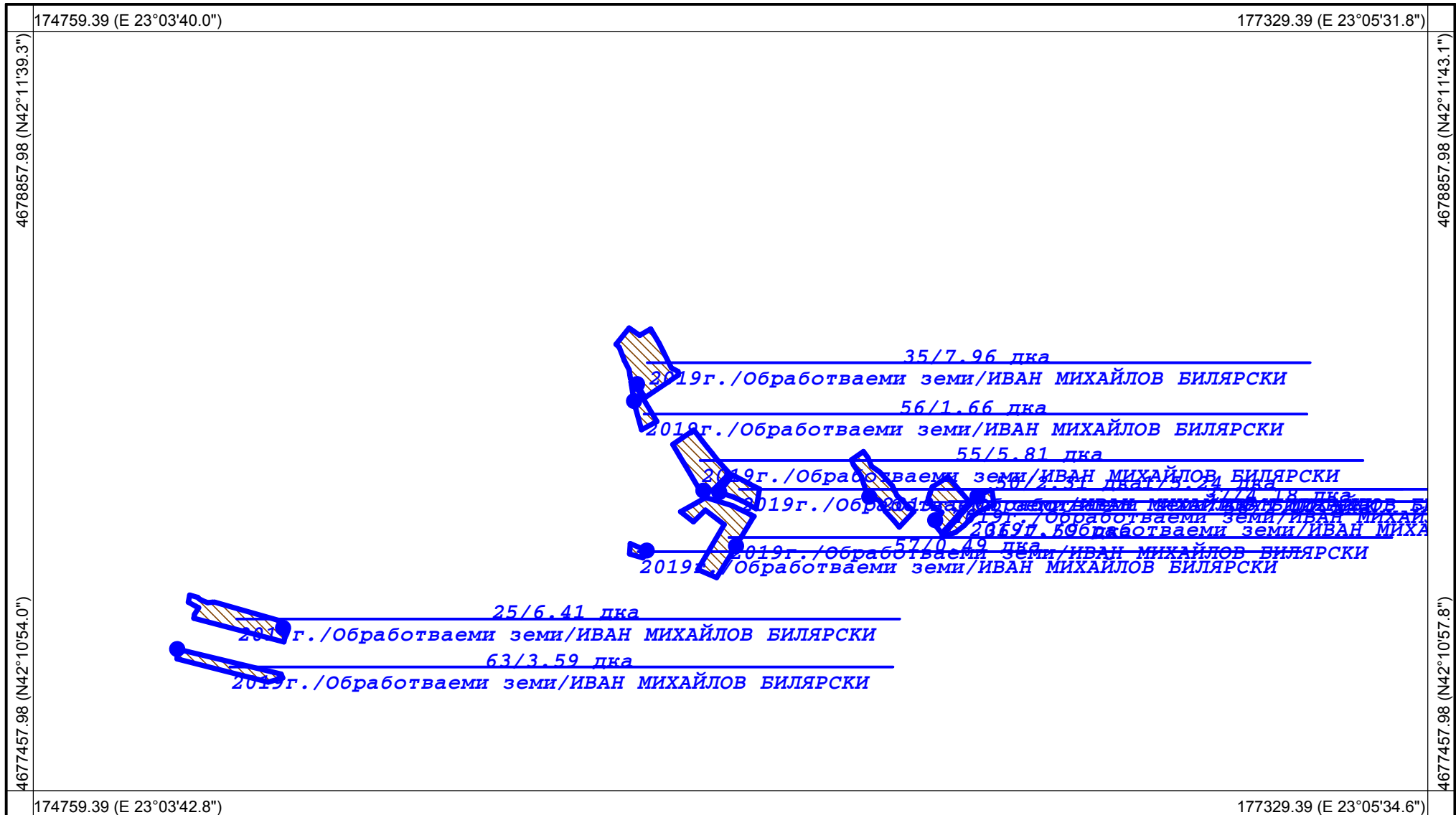
Изготвено с **CadIS v.6**

Област: Кюстендил
Община: Бобошево
ЕКАТТЕ: 75174

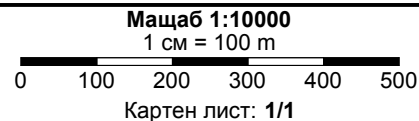
РАБОТНА КАРТА НА ЗЕМЕДЕЛСКИ БЛОКОВЕ Землище: с. Усойка

За служебно ползване!

Утвърдил: _____



Координатна система: **WGS84 (UTM), 35N**
Картна подложка: **ГЦ на СА, 1971-1991г.**
Актуалност на данните: г.
Дата на отпечатване: **28.08.2018 г.**
Образец: **CadIS – 15.11.2011 г.**



Изработил: _____

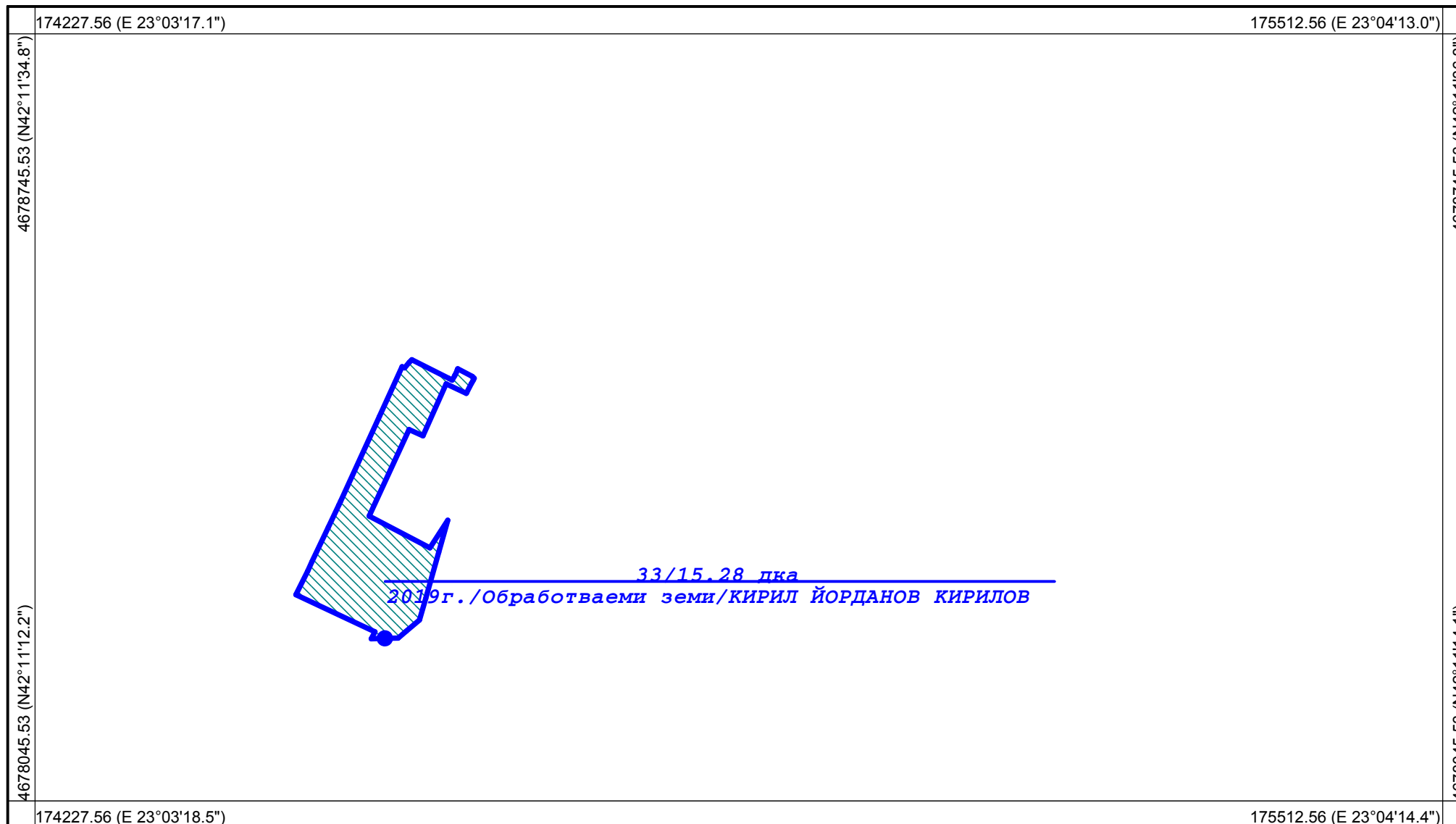
Изготвено с **CadIS v.6**

Област: Кюстендил
Община: Бобошево
ЕКАТТЕ: 75174

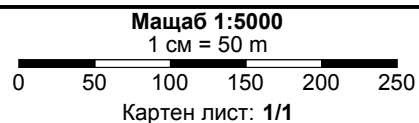
РАБОТНА КАРТА НА ЗЕМЕДЕЛСКИ БЛОКОВЕ Землище: с. Усойка

За служебно ползване!

Утвърдил: _____



Координатна система: **WGS84 (UTM), 35N**
Картна подложка: **ГЦ на СА, 1971-1991г.**
Актуалност на данните: г.
Дата на отпечатване: **28.08.2018 г.**
Образец: **CadIS – 15.11.2011 г.**



Изработил: _____

Изготвено с **CadIS v.6**