



ЗАПОВЕД

№ РД-04-154/29.09.2023 г.

На основание чл. 37в, ал. 4 от ЗСПЗЗ, във връзка с чл. 75а, ал. 1, т. 1 от ППЗСПЗЗ, доклад с вх. № РД-08-255/27.09.2023 г. на комисия, назначена със Заповед № РД-07-46/20.07.2023 г. на директора на ОД „Земеделие“ – Кюстендил и представено Споразумение с вх. № ПО-09-1333/30.08.2023 г. в ОСЗ – Кюстендил с офис Трекляно

НАРЕЖДАМ:

I. Одобрявам споразумение за разпределение на масивите за ползване на **трайни насаждения в землището на с. Катрище, ЕКАТТЕ 36659, община Кюстендил, област Кюстендил, сключено между лицата по чл. 37в, ал. 1 от ЗСПЗЗ за стопанската 2023/2024 година, както следва:**

1. ВЕЛИЧКА ВАСИЛЕВА СТАНКОВА

Площ на имоти, ползвани на правно основание: **142.726 дка**

Площ на имоти, ползвани на основание на чл. 37в, ал. 3, т. 2 от ЗСПЗЗ: **136.352 дка**

Разпределени масиви (по номера), съгласно проекта: 1, 2, 3, 11, 28, 22

Общо площ: 279.078 дка

2. „ЕЛИЯ КОНСУЛТ 2013“ ЕООД

Площ на имоти, ползвани на правно основание: **103.109 дка**

Площ на имоти, ползвани на основание на чл. 37в, ал. 3, т. 2 от ЗСПЗЗ: **216.765 дка**

Разпределени масиви (по номера), съгласно проекта: 4, 5, 6, 12, 13, 14, 9, 10

Общо площ: 319.874 дка

3. НИКОЛАЙ ЕВГЕНИЕВ ХАДЖИЕВ

Площ на имоти, ползвани на правно основание: **62.600 дка**

Площ на имоти, ползвани на основание на чл. 37в, ал. 3, т. 2 от ЗСПЗЗ: **264.893 дка**

Разпределени масиви (по номера), съгласно проекта: 7, 8, 15, 16, 17, 18, 19, 20, 21, 23, 24, 25, 27

Общо площ: 327.493 дка

II. Лицата по т. I, на които са определени площи по чл. 37в, ал. 3, т. 2 от ЗСПЗЗ внасят по сметка за чужди средства сума в размер на средното годишно рентно плащане за землището в срок до три месеца от публикуване на настоящата заповед.

Банкова сметка за чужди средства на Областна дирекция „Земеделие“ – Кюстендил:

ТЪ ОББ АД – КЛОН КЮСТЕНДИЛ

IBAN: BG50 UBBS 8002 3300 2513 10

BIC: UBBS BGSF.

III. На основание чл. 37в, ал. 7 от ЗСПЗЗ, за ползвател, който не е заплатил сумите за ползваните земи по чл. 37в, ал. 3, т. 2 от ЗСПЗЗ съгласно настоящата заповед, директорът на областната дирекция „Земеделие” издава заповед за заплащане на трикратния размер на средното годишно рентно плащане за землището.

IV. На основание чл. 37в, ал. 5 от ЗСПЗЗ, настоящата заповед, ведно с окончателния регистър и картата на землището с отразените масиви за ползване да се обяви в кметството на с. Катрище, община Кюстендил и в сградата на офис Кюстендил на Общинска служба по земеделие – Кюстендил с офис Трекляно, както и да се публикува на интернет страниците на Община Кюстендил и Областна дирекция „Земеделие” – Кюстендил.

Контрол по изпълнението на заповедта възлагам на началника на Общинска служба по земеделие – Кюстендил с офис Трекляно.

Заповедта да се доведе до знанието на съответните длъжностни лица, за сведение и изпълнение.

Заповедта може да бъде обжалвана по реда на АПК. Съгласно чл. 37в, ал. 6 от ЗСПЗЗ, обжалването на заповедта не спира изпълнението ѝ.

V. Неразделна част от настоящата заповед са описа на масивите и имотите по ползватели, представен в *Приложение 1* и картата на масивите за ползване за землището на с. Катрище, община Кюстендил.

ДИРЕКТОР: /п/
/Й. ДОМОЗЕТОВ/

ПРИЛОЖЕНИЕ № 1

Неразделна част от Заповед № РД-04-154/29.09.2023г.

**Окончателен регистър по реда на чл.74, във връзка с чл.75а от ППЗСПЗЗ и чл.37в,
ал.9 от ЗСПЗЗ за стопанската 2023/2024 година
за землището на с. Катрище, ЕКАТТЕ 36659, община Кюстендил, област Кюстендил**

Ползвател	Масив №	Имот с регистрирано правно основание		Имот по чл. 37в, ал. 3, т. 2 от ЗСПЗЗ		
		№	Площ дка	№	Площ дка	Дължимо рентно плащане в лв.
ВЕЛИЧКА ВАСИЛЕВА СТАНКОВА	1			13.10	21.097	379.75
ВЕЛИЧКА ВАСИЛЕВА СТАНКОВА	1			13.93	3.500	63.00
ВЕЛИЧКА ВАСИЛЕВА СТАНКОВА	1	13.5	3.022			
ВЕЛИЧКА ВАСИЛЕВА СТАНКОВА	1	13.11	3.000			
ВЕЛИЧКА ВАСИЛЕВА СТАНКОВА	1			13.12	2.500	45.00
ВЕЛИЧКА ВАСИЛЕВА СТАНКОВА	1	13.1	2.237			
ВЕЛИЧКА ВАСИЛЕВА СТАНКОВА	1			13.86	2.220	39.96
ВЕЛИЧКА ВАСИЛЕВА СТАНКОВА	1	13.8	2.001			
ВЕЛИЧКА ВАСИЛЕВА СТАНКОВА	1	13.9	1.799			
ВЕЛИЧКА ВАСИЛЕВА СТАНКОВА	1			13.6	1.718	30.92
ВЕЛИЧКА ВАСИЛЕВА СТАНКОВА	1	13.4	1.603			
ВЕЛИЧКА ВАСИЛЕВА СТАНКОВА	1			13.92	1.490	26.83
ВЕЛИЧКА ВАСИЛЕВА СТАНКОВА	1	13.7	1.101			
ВЕЛИЧКА ВАСИЛЕВА СТАНКОВА	1			13.94	0.933	16.79
ВЕЛИЧКА ВАСИЛЕВА СТАНКОВА	1			13.88	0.900	16.20
ВЕЛИЧКА ВАСИЛЕВА СТАНКОВА	2			13.24	6.999	125.98
ВЕЛИЧКА ВАСИЛЕВА СТАНКОВА	2			13.45	5.000	90.00
ВЕЛИЧКА ВАСИЛЕВА СТАНКОВА	2	13.32	4.500			
ВЕЛИЧКА ВАСИЛЕВА СТАНКОВА	2	13.33	4.499			
ВЕЛИЧКА ВАСИЛЕВА СТАНКОВА	2	13.40	4.000			
ВЕЛИЧКА ВАСИЛЕВА СТАНКОВА	2	13.31	3.999			
ВЕЛИЧКА ВАСИЛЕВА СТАНКОВА	2			13.25	3.999	71.98
ВЕЛИЧКА ВАСИЛЕВА СТАНКОВА	2			13.19	3.499	62.98
ВЕЛИЧКА ВАСИЛЕВА СТАНКОВА	2			13.20	3.499	62.98
ВЕЛИЧКА ВАСИЛЕВА СТАНКОВА	2	13.26	3.001			
ВЕЛИЧКА ВАСИЛЕВА СТАНКОВА	2	13.47	2.501			
ВЕЛИЧКА ВАСИЛЕВА СТАНКОВА	2	13.43	2.500			
ВЕЛИЧКА ВАСИЛЕВА СТАНКОВА	2	13.37	2.500			
ВЕЛИЧКА ВАСИЛЕВА СТАНКОВА	2	13.41	2.499			
ВЕЛИЧКА ВАСИЛЕВА СТАНКОВА	2			13.16	2.102	37.84
ВЕЛИЧКА ВАСИЛЕВА СТАНКОВА	2	13.27	2.000			
ВЕЛИЧКА ВАСИЛЕВА СТАНКОВА	2			13.18	2.000	36.00
ВЕЛИЧКА ВАСИЛЕВА СТАНКОВА	2	13.38	2.000			
ВЕЛИЧКА ВАСИЛЕВА СТАНКОВА	2	13.17	2.000			
ВЕЛИЧКА ВАСИЛЕВА СТАНКОВА	2			13.46	2.000	36.00
ВЕЛИЧКА ВАСИЛЕВА СТАНКОВА	2			13.28	1.999	35.98
ВЕЛИЧКА ВАСИЛЕВА СТАНКОВА	2			13.34	1.899	34.18
ВЕЛИЧКА ВАСИЛЕВА СТАНКОВА	2			13.35	1.500	27.00
ВЕЛИЧКА ВАСИЛЕВА СТАНКОВА	2	13.21	1.500			
ВЕЛИЧКА ВАСИЛЕВА СТАНКОВА	2			13.36	1.500	27.00
ВЕЛИЧКА ВАСИЛЕВА СТАНКОВА	2			13.30	1.354	24.38
ВЕЛИЧКА ВАСИЛЕВА СТАНКОВА	2			13.29	1.353	24.36
ВЕЛИЧКА ВАСИЛЕВА СТАНКОВА	2			13.39	1.200	21.60
ВЕЛИЧКА ВАСИЛЕВА СТАНКОВА	2	13.23	1.000			
ВЕЛИЧКА ВАСИЛЕВА СТАНКОВА	2	13.22	0.799			
ВЕЛИЧКА ВАСИЛЕВА СТАНКОВА	3			13.54	4.694	84.49
ВЕЛИЧКА ВАСИЛЕВА СТАНКОВА	3			13.57	4.001	72.02
ВЕЛИЧКА ВАСИЛЕВА СТАНКОВА	3			13.56	3.999	71.98
ВЕЛИЧКА ВАСИЛЕВА СТАНКОВА	3			13.58	3.400	61.20
ВЕЛИЧКА ВАСИЛЕВА СТАНКОВА	3			13.55	2.986	53.75
ВЕЛИЧКА ВАСИЛЕВА СТАНКОВА	3	13.59	2.700			

ВЕЛИЧКА ВАСИЛЕВА СТАНКОВА	3			13.62	2.498	44.96
ВЕЛИЧКА ВАСИЛЕВА СТАНКОВА	3	13.61	2.001			
ВЕЛИЧКА ВАСИЛЕВА СТАНКОВА	3			13.64	2.000	36.00
ВЕЛИЧКА ВАСИЛЕВА СТАНКОВА	3			13.75	1.935	34.84
ВЕЛИЧКА ВАСИЛЕВА СТАНКОВА	3			13.53	1.500	27.00
ВЕЛИЧКА ВАСИЛЕВА СТАНКОВА	3			13.60	1.298	23.36
ВЕЛИЧКА ВАСИЛЕВА СТАНКОВА	3			13.63	1.201	21.62
ВЕЛИЧКА ВАСИЛЕВА СТАНКОВА	3			13.68	1.100	19.80
ВЕЛИЧКА ВАСИЛЕВА СТАНКОВА	3			13.67	1.000	18.00
ВЕЛИЧКА ВАСИЛЕВА СТАНКОВА	3	13.66	1.000			
ВЕЛИЧКА ВАСИЛЕВА СТАНКОВА	3	13.65	1.000			
ВЕЛИЧКА ВАСИЛЕВА СТАНКОВА	3	13.76	0.961			
ВЕЛИЧКА ВАСИЛЕВА СТАНКОВА	3			13.77	0.680	12.24
ВЕЛИЧКА ВАСИЛЕВА СТАНКОВА	11	13.84	2.002			
ВЕЛИЧКА ВАСИЛЕВА СТАНКОВА	11			13.83	1.998	35.96
ВЕЛИЧКА ВАСИЛЕВА СТАНКОВА	11	13.49	1.800			
ВЕЛИЧКА ВАСИЛЕВА СТАНКОВА	11			13.82	1.699	30.58
ВЕЛИЧКА ВАСИЛЕВА СТАНКОВА	11			13.51	1.500	27.00
ВЕЛИЧКА ВАСИЛЕВА СТАНКОВА	11	13.48	1.500			
ВЕЛИЧКА ВАСИЛЕВА СТАНКОВА	11			13.85	1.002	18.04
ВЕЛИЧКА ВАСИЛЕВА СТАНКОВА	11			13.80	1.000	18.00
ВЕЛИЧКА ВАСИЛЕВА СТАНКОВА	11			13.81	1.000	18.00
ВЕЛИЧКА ВАСИЛЕВА СТАНКОВА	11	13.50	1.000			
ВЕЛИЧКА ВАСИЛЕВА СТАНКОВА	28	17.1	10.005			
ВЕЛИЧКА ВАСИЛЕВА СТАНКОВА	28	17.2	4.500			
ВЕЛИЧКА ВАСИЛЕВА СТАНКОВА	28	17.87	3.900			
ВЕЛИЧКА ВАСИЛЕВА СТАНКОВА	28	17.3	2.999			
ВЕЛИЧКА ВАСИЛЕВА СТАНКОВА	28			17.81	2.900	52.20
ВЕЛИЧКА ВАСИЛЕВА СТАНКОВА	28	17.75	2.800			
ВЕЛИЧКА ВАСИЛЕВА СТАНКОВА	28	17.7	2.700			
ВЕЛИЧКА ВАСИЛЕВА СТАНКОВА	28	17.83	2.300			
ВЕЛИЧКА ВАСИЛЕВА СТАНКОВА	28			17.76	1.999	35.98
ВЕЛИЧКА ВАСИЛЕВА СТАНКОВА	28			17.85	1.000	18.00
ВЕЛИЧКА ВАСИЛЕВА СТАНКОВА	28			17.88	1.000	18.00
ВЕЛИЧКА ВАСИЛЕВА СТАНКОВА	22			17.44	7.000	126.00
ВЕЛИЧКА ВАСИЛЕВА СТАНКОВА	22	17.22	6.000			
ВЕЛИЧКА ВАСИЛЕВА СТАНКОВА	22	17.43	4.000			
ВЕЛИЧКА ВАСИЛЕВА СТАНКОВА	22	17.39	3.500			
ВЕЛИЧКА ВАСИЛЕВА СТАНКОВА	22	17.25	3.001			
ВЕЛИЧКА ВАСИЛЕВА СТАНКОВА	22	17.41	3.000			
ВЕЛИЧКА ВАСИЛЕВА СТАНКОВА	22	17.28	3.000			
ВЕЛИЧКА ВАСИЛЕВА СТАНКОВА	22	17.42	2.999			
ВЕЛИЧКА ВАСИЛЕВА СТАНКОВА	22	17.27	2.600			
ВЕЛИЧКА ВАСИЛЕВА СТАНКОВА	22	17.31	2.500			
ВЕЛИЧКА ВАСИЛЕВА СТАНКОВА	22	17.32	2.499			
ВЕЛИЧКА ВАСИЛЕВА СТАНКОВА	22	17.24	2.499			
ВЕЛИЧКА ВАСИЛЕВА СТАНКОВА	22			17.26	2.000	36.00
ВЕЛИЧКА ВАСИЛЕВА СТАНКОВА	22	17.37	2.000			
ВЕЛИЧКА ВАСИЛЕВА СТАНКОВА	22			17.38	2.000	36.00
ВЕЛИЧКА ВАСИЛЕВА СТАНКОВА	22	17.21	1.999			
ВЕЛИЧКА ВАСИЛЕВА СТАНКОВА	22	17.18	1.500			
ВЕЛИЧКА ВАСИЛЕВА СТАНКОВА	22	17.19	1.500			
ВЕЛИЧКА ВАСИЛЕВА СТАНКОВА	22			17.23	1.500	27.00
ВЕЛИЧКА ВАСИЛЕВА СТАНКОВА	22	17.20	1.500			
ВЕЛИЧКА ВАСИЛЕВА СТАНКОВА	22			17.36	1.200	21.60
ВЕЛИЧКА ВАСИЛЕВА СТАНКОВА	22			17.35	1.000	18.00
ВЕЛИЧКА ВАСИЛЕВА СТАНКОВА	22	17.33	0.700			
ВЕЛИЧКА ВАСИЛЕВА СТАНКОВА	22	17.34	0.700			
ОБЩО за ползвателя (дка)			142.726		136.352	2454.33
ЕЛИЯ КОНСУЛТ 2013 ЕООД	4	49.69	5.307			
ЕЛИЯ КОНСУЛТ 2013 ЕООД	4			49.67	4.127	74.29
ЕЛИЯ КОНСУЛТ 2013 ЕООД	4			49.75	2.830	50.95
ЕЛИЯ КОНСУЛТ 2013 ЕООД	4			49.74	2.818	50.72
ЕЛИЯ КОНСУЛТ 2013 ЕООД	4			49.70	2.353	42.35
ЕЛИЯ КОНСУЛТ 2013 ЕООД	4			49.71	1.868	33.62

ЕЛИЯ КОНСУЛТ 2013 ЕООД	4			49.73	1.406	25.31
ЕЛИЯ КОНСУЛТ 2013 ЕООД	4			49.72	1.403	25.26
ЕЛИЯ КОНСУЛТ 2013 ЕООД	4			49.68	1.196	21.53
ЕЛИЯ КОНСУЛТ 2013 ЕООД	4	49.76	1.000			
ЕЛИЯ КОНСУЛТ 2013 ЕООД	4			49.77	0.950	17.10
ЕЛИЯ КОНСУЛТ 2013 ЕООД	5			49.53	9.499	170.98
ЕЛИЯ КОНСУЛТ 2013 ЕООД	5			49.52	9.000	162.00
ЕЛИЯ КОНСУЛТ 2013 ЕООД	5			49.54	5.499	98.98
ЕЛИЯ КОНСУЛТ 2013 ЕООД	5	49.56	4.500			
ЕЛИЯ КОНСУЛТ 2013 ЕООД	5			49.66	4.251	76.51
ЕЛИЯ КОНСУЛТ 2013 ЕООД	5	49.57	4.000			
ЕЛИЯ КОНСУЛТ 2013 ЕООД	5			49.55	3.999	71.98
ЕЛИЯ КОНСУЛТ 2013 ЕООД	5	49.63	2.000			
ЕЛИЯ КОНСУЛТ 2013 ЕООД	5	49.65	1.800			
ЕЛИЯ КОНСУЛТ 2013 ЕООД	5			49.64	1.799	32.38
ЕЛИЯ КОНСУЛТ 2013 ЕООД	5			49.48	1.281	23.06
ЕЛИЯ КОНСУЛТ 2013 ЕООД	5	49.49	0.639			
ЕЛИЯ КОНСУЛТ 2013 ЕООД	5			49.50	0.455	8.19
ЕЛИЯ КОНСУЛТ 2013 ЕООД	5			49.51	0.454	8.17
ЕЛИЯ КОНСУЛТ 2013 ЕООД	6	49.14	12.429			
ЕЛИЯ КОНСУЛТ 2013 ЕООД	6	49.16	8.511			
ЕЛИЯ КОНСУЛТ 2013 ЕООД	6			49.32	6.999	125.98
ЕЛИЯ КОНСУЛТ 2013 ЕООД	6			49.33	5.579	100.42
ЕЛИЯ КОНСУЛТ 2013 ЕООД	6			49.39	4.996	89.92
ЕЛИЯ КОНСУЛТ 2013 ЕООД	6			49.31	4.000	72.00
ЕЛИЯ КОНСУЛТ 2013 ЕООД	6			49.25	3.788	68.18
ЕЛИЯ КОНСУЛТ 2013 ЕООД	6			49.38	3.061	55.10
ЕЛИЯ КОНСУЛТ 2013 ЕООД	6	49.30	3.000			
ЕЛИЯ КОНСУЛТ 2013 ЕООД	6			49.15	2.966	53.40
ЕЛИЯ КОНСУЛТ 2013 ЕООД	6	49.17	2.926			
ЕЛИЯ КОНСУЛТ 2013 ЕООД	6	49.19	2.233			
ЕЛИЯ КОНСУЛТ 2013 ЕООД	6			49.82	2.200	39.60
ЕЛИЯ КОНСУЛТ 2013 ЕООД	6			49.37	2.200	39.60
ЕЛИЯ КОНСУЛТ 2013 ЕООД	6			49.86	2.200	39.60
ЕЛИЯ КОНСУЛТ 2013 ЕООД	6			49.34	1.998	35.96
ЕЛИЯ КОНСУЛТ 2013 ЕООД	6			49.23	1.626	29.27
ЕЛИЯ КОНСУЛТ 2013 ЕООД	6			49.26	1.615	29.06
ЕЛИЯ КОНСУЛТ 2013 ЕООД	6	49.28	1.499			
ЕЛИЯ КОНСУЛТ 2013 ЕООД	6	49.24	1.465			
ЕЛИЯ КОНСУЛТ 2013 ЕООД	6			49.18	1.461	26.30
ЕЛИЯ КОНСУЛТ 2013 ЕООД	6			49.27	1.399	25.18
ЕЛИЯ КОНСУЛТ 2013 ЕООД	6	49.36	1.000			
ЕЛИЯ КОНСУЛТ 2013 ЕООД	12	7.96	3.000			
ЕЛИЯ КОНСУЛТ 2013 ЕООД	12			7.97	2.999	53.98
ЕЛИЯ КОНСУЛТ 2013 ЕООД	12			7.93	2.000	36.00
ЕЛИЯ КОНСУЛТ 2013 ЕООД	12			7.120	1.250	22.50
ЕЛИЯ КОНСУЛТ 2013 ЕООД	12			7.119	1.250	22.50
ЕЛИЯ КОНСУЛТ 2013 ЕООД	12			7.94	1.098	19.76
ЕЛИЯ КОНСУЛТ 2013 ЕООД	13			7.84	6.500	117.00
ЕЛИЯ КОНСУЛТ 2013 ЕООД	13			7.85	4.999	89.98
ЕЛИЯ КОНСУЛТ 2013 ЕООД	13	7.83	4.000			
ЕЛИЯ КОНСУЛТ 2013 ЕООД	13	7.88	3.001			
ЕЛИЯ КОНСУЛТ 2013 ЕООД	13			7.86	3.000	54.00
ЕЛИЯ КОНСУЛТ 2013 ЕООД	13	7.82	3.000			
ЕЛИЯ КОНСУЛТ 2013 ЕООД	13			7.87	3.000	54.00
ЕЛИЯ КОНСУЛТ 2013 ЕООД	13			7.89	2.999	53.98
ЕЛИЯ КОНСУЛТ 2013 ЕООД	13			7.74	2.000	36.00
ЕЛИЯ КОНСУЛТ 2013 ЕООД	13			7.75	1.700	30.60
ЕЛИЯ КОНСУЛТ 2013 ЕООД	13			7.78	1.600	28.80
ЕЛИЯ КОНСУЛТ 2013 ЕООД	13			7.76	1.600	28.80
ЕЛИЯ КОНСУЛТ 2013 ЕООД	13			7.91	1.500	27.00
ЕЛИЯ КОНСУЛТ 2013 ЕООД	13	7.92	1.100			
ЕЛИЯ КОНСУЛТ 2013 ЕООД	13	7.90	1.000			
ЕЛИЯ КОНСУЛТ 2013 ЕООД	13			7.77	1.000	18.00
ЕЛИЯ КОНСУЛТ 2013 ЕООД	13			7.79	1.000	18.00

ЕЛИЯ КОНСУЛТ 2013 ЕООД	13			7.80	1.000	18.00
ЕЛИЯ КОНСУЛТ 2013 ЕООД	13	7.81	1.000			
ЕЛИЯ КОНСУЛТ 2013 ЕООД	14	7.5	11.899			
ЕЛИЯ КОНСУЛТ 2013 ЕООД	14			7.4	6.832	122.98
ЕЛИЯ КОНСУЛТ 2013 ЕООД	14	7.11	3.600			
ЕЛИЯ КОНСУЛТ 2013 ЕООД	14			7.15	3.500	63.00
ЕЛИЯ КОНСУЛТ 2013 ЕООД	14	7.16	3.000			
ЕЛИЯ КОНСУЛТ 2013 ЕООД	14			7.12	2.500	45.00
ЕЛИЯ КОНСУЛТ 2013 ЕООД	14	7.10	1.500			
ЕЛИЯ КОНСУЛТ 2013 ЕООД	14	7.13	1.200			
ЕЛИЯ КОНСУЛТ 2013 ЕООД	14			7.102	1.194	21.49
ЕЛИЯ КОНСУЛТ 2013 ЕООД	14			7.103	1.000	18.00
ЕЛИЯ КОНСУЛТ 2013 ЕООД	14			7.14	1.000	18.00
ЕЛИЯ КОНСУЛТ 2013 ЕООД	14			7.104	0.600	10.80
ЕЛИЯ КОНСУЛТ 2013 ЕООД	14			7.9	0.500	9.00
ЕЛИЯ КОНСУЛТ 2013 ЕООД	14			7.6	0.500	9.00
ЕЛИЯ КОНСУЛТ 2013 ЕООД	14			7.7	0.500	9.00
ЕЛИЯ КОНСУЛТ 2013 ЕООД	14			7.8	0.499	8.98
ЕЛИЯ КОНСУЛТ 2013 ЕООД	14			7.105	0.330	5.94
ЕЛИЯ КОНСУЛТ 2013 ЕООД	9			7.25	5.995	107.90
ЕЛИЯ КОНСУЛТ 2013 ЕООД	9			7.20	4.000	72.00
ЕЛИЯ КОНСУЛТ 2013 ЕООД	9			7.17	3.000	54.00
ЕЛИЯ КОНСУЛТ 2013 ЕООД	9	7.18	3.000			
ЕЛИЯ КОНСУЛТ 2013 ЕООД	9			7.19	3.000	54.00
ЕЛИЯ КОНСУЛТ 2013 ЕООД	9			7.21	2.999	53.98
ЕЛИЯ КОНСУЛТ 2013 ЕООД	9			7.23	1.999	35.98
ЕЛИЯ КОНСУЛТ 2013 ЕООД	9	7.24	1.500			
ЕЛИЯ КОНСУЛТ 2013 ЕООД	9			7.22	1.500	27.00
ЕЛИЯ КОНСУЛТ 2013 ЕООД	10			7.52	5.600	100.80
ЕЛИЯ КОНСУЛТ 2013 ЕООД	10			7.45	3.000	54.00
ЕЛИЯ КОНСУЛТ 2013 ЕООД	10			7.46	3.000	54.00
ЕЛИЯ КОНСУЛТ 2013 ЕООД	10	7.34	3.000			
ЕЛИЯ КОНСУЛТ 2013 ЕООД	10			7.40	2.601	46.82
ЕЛИЯ КОНСУЛТ 2013 ЕООД	10			7.49	2.000	36.00
ЕЛИЯ КОНСУЛТ 2013 ЕООД	10			7.32	2.000	36.00
ЕЛИЯ КОНСУЛТ 2013 ЕООД	10			7.41	1.999	35.98
ЕЛИЯ КОНСУЛТ 2013 ЕООД	10			7.42	1.799	32.38
ЕЛИЯ КОНСУЛТ 2013 ЕООД	10			7.50	1.500	27.00
ЕЛИЯ КОНСУЛТ 2013 ЕООД	10			7.59	1.500	27.00
ЕЛИЯ КОНСУЛТ 2013 ЕООД	10	7.58	1.300			
ЕЛИЯ КОНСУЛТ 2013 ЕООД	10	7.56	1.300			
ЕЛИЯ КОНСУЛТ 2013 ЕООД	10	7.29	1.001			
ЕЛИЯ КОНСУЛТ 2013 ЕООД	10			7.44	1.000	18.00
ЕЛИЯ КОНСУЛТ 2013 ЕООД	10			7.28	1.000	18.00
ЕЛИЯ КОНСУЛТ 2013 ЕООД	10			7.31	1.000	18.00
ЕЛИЯ КОНСУЛТ 2013 ЕООД	10	7.43	1.000			
ЕЛИЯ КОНСУЛТ 2013 ЕООД	10			7.33	0.999	17.98
ЕЛИЯ КОНСУЛТ 2013 ЕООД	10	7.30	0.800			
ЕЛИЯ КОНСУЛТ 2013 ЕООД	10			7.38	0.700	12.60
ЕЛИЯ КОНСУЛТ 2013 ЕООД	10			7.35	0.700	12.60
ЕЛИЯ КОНСУЛТ 2013 ЕООД	10			7.47	0.700	12.60
ЕЛИЯ КОНСУЛТ 2013 ЕООД	10			7.48	0.600	10.80
ЕЛИЯ КОНСУЛТ 2013 ЕООД	10			7.54	0.500	9.00
ЕЛИЯ КОНСУЛТ 2013 ЕООД	10			7.55	0.500	9.00
ЕЛИЯ КОНСУЛТ 2013 ЕООД	10			7.60	0.449	8.08
ЕЛИЯ КОНСУЛТ 2013 ЕООД	10	7.36	0.300			
ЕЛИЯ КОНСУЛТ 2013 ЕООД	10	7.37	0.300			
ЕЛИЯ КОНСУЛТ 2013 ЕООД	10			7.51	0.200	3.60
ЕЛИЯ КОНСУЛТ 2013 ЕООД	10			7.53	0.200	3.60
ОБЩО за ползвателя (дка)			103.109		216.765	3901.78
НИКОЛАЙ ЕВГЕНИЕВ ХАДЖИЕВ	7			48.3	4.200	75.60
НИКОЛАЙ ЕВГЕНИЕВ ХАДЖИЕВ	7			48.2	4.082	73.48
НИКОЛАЙ ЕВГЕНИЕВ ХАДЖИЕВ	7	48.4	2.000			
НИКОЛАЙ ЕВГЕНИЕВ ХАДЖИЕВ	7			48.8	2.000	36.00
НИКОЛАЙ ЕВГЕНИЕВ ХАДЖИЕВ	7	48.5	1.999			

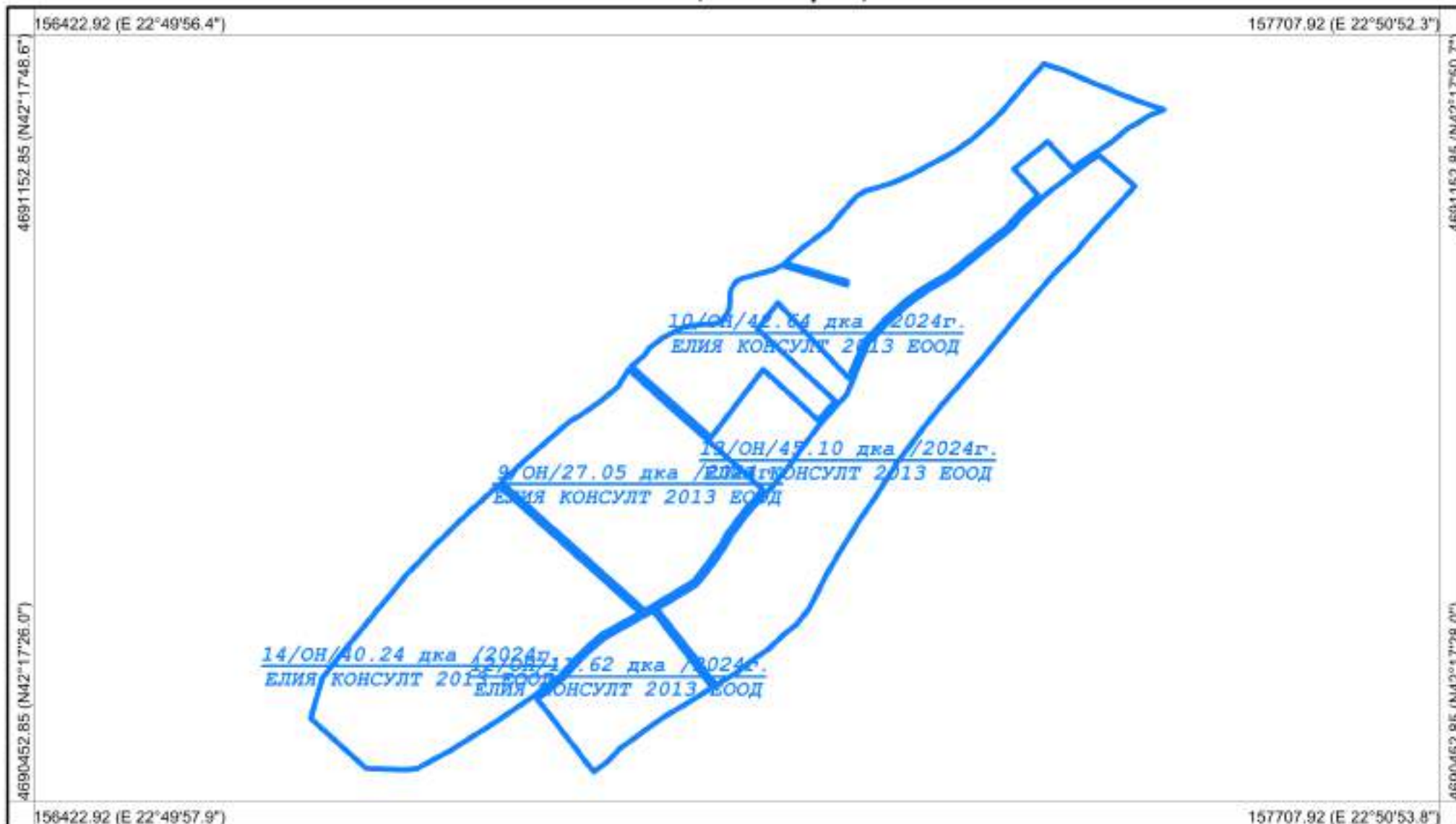
НИКОЛАЙ ЕВГЕНИЕВ ХАДЖИЕВ	7			48.9	1.000	18.00
НИКОЛАЙ ЕВГЕНИЕВ ХАДЖИЕВ	7			48.6	1.000	18.00
НИКОЛАЙ ЕВГЕНИЕВ ХАДЖИЕВ	7			48.7	1.000	18.00
НИКОЛАЙ ЕВГЕНИЕВ ХАДЖИЕВ	7			48.108	0.931	16.75
НИКОЛАЙ ЕВГЕНИЕВ ХАДЖИЕВ	8	48.96	3.898			
НИКОЛАЙ ЕВГЕНИЕВ ХАДЖИЕВ	8			48.93	1.500	27.00
НИКОЛАЙ ЕВГЕНИЕВ ХАДЖИЕВ	8	48.94	1.500			
НИКОЛАЙ ЕВГЕНИЕВ ХАДЖИЕВ	8			48.95	1.500	27.00
НИКОЛАЙ ЕВГЕНИЕВ ХАДЖИЕВ	15			48.77	12.900	232.20
НИКОЛАЙ ЕВГЕНИЕВ ХАДЖИЕВ	15			48.70	7.998	143.96
НИКОЛАЙ ЕВГЕНИЕВ ХАДЖИЕВ	15			48.68	4.199	75.58
НИКОЛАЙ ЕВГЕНИЕВ ХАДЖИЕВ	15	48.76	4.000			
НИКОЛАЙ ЕВГЕНИЕВ ХАДЖИЕВ	15	48.71	3.999			
НИКОЛАЙ ЕВГЕНИЕВ ХАДЖИЕВ	15	48.69	3.999			
НИКОЛАЙ ЕВГЕНИЕВ ХАДЖИЕВ	15			48.90	3.999	71.98
НИКОЛАЙ ЕВГЕНИЕВ ХАДЖИЕВ	15			48.79	3.550	63.90
НИКОЛАЙ ЕВГЕНИЕВ ХАДЖИЕВ	15			48.78	3.550	63.90
НИКОЛАЙ ЕВГЕНИЕВ ХАДЖИЕВ	15			48.80	3.550	63.90
НИКОЛАЙ ЕВГЕНИЕВ ХАДЖИЕВ	15			48.81	3.549	63.88
НИКОЛАЙ ЕВГЕНИЕВ ХАДЖИЕВ	15			48.82	2.700	48.60
НИКОЛАЙ ЕВГЕНИЕВ ХАДЖИЕВ	15			48.83	2.599	46.78
НИКОЛАЙ ЕВГЕНИЕВ ХАДЖИЕВ	15	48.74	2.500			
НИКОЛАЙ ЕВГЕНИЕВ ХАДЖИЕВ	15			48.72	2.400	43.20
НИКОЛАЙ ЕВГЕНИЕВ ХАДЖИЕВ	15			48.73	2.400	43.20
НИКОЛАЙ ЕВГЕНИЕВ ХАДЖИЕВ	15			48.88	2.000	36.00
НИКОЛАЙ ЕВГЕНИЕВ ХАДЖИЕВ	15			48.89	2.000	36.00
НИКОЛАЙ ЕВГЕНИЕВ ХАДЖИЕВ	15	48.67	1.700			
НИКОЛАЙ ЕВГЕНИЕВ ХАДЖИЕВ	15			48.65	1.500	27.00
НИКОЛАЙ ЕВГЕНИЕВ ХАДЖИЕВ	15			48.86	1.300	23.40
НИКОЛАЙ ЕВГЕНИЕВ ХАДЖИЕВ	15	48.85	1.200			
НИКОЛАЙ ЕВГЕНИЕВ ХАДЖИЕВ	15			48.84	1.200	21.60
НИКОЛАЙ ЕВГЕНИЕВ ХАДЖИЕВ	15			48.87	1.000	18.00
НИКОЛАЙ ЕВГЕНИЕВ ХАДЖИЕВ	15			48.66	0.398	7.16
НИКОЛАЙ ЕВГЕНИЕВ ХАДЖИЕВ	16			48.27	5.800	104.40
НИКОЛАЙ ЕВГЕНИЕВ ХАДЖИЕВ	16			48.32	4.999	89.98
НИКОЛАЙ ЕВГЕНИЕВ ХАДЖИЕВ	16			48.25	3.600	64.80
НИКОЛАЙ ЕВГЕНИЕВ ХАДЖИЕВ	16			48.26	3.599	64.78
НИКОЛАЙ ЕВГЕНИЕВ ХАДЖИЕВ	16			48.31	3.499	62.98
НИКОЛАЙ ЕВГЕНИЕВ ХАДЖИЕВ	16			48.21	3.499	62.98
НИКОЛАЙ ЕВГЕНИЕВ ХАДЖИЕВ	16	48.19	3.400			
НИКОЛАЙ ЕВГЕНИЕВ ХАДЖИЕВ	16			48.34	3.000	54.00
НИКОЛАЙ ЕВГЕНИЕВ ХАДЖИЕВ	16			48.30	2.999	53.98
НИКОЛАЙ ЕВГЕНИЕВ ХАДЖИЕВ	16			48.35	2.998	53.96
НИКОЛАЙ ЕВГЕНИЕВ ХАДЖИЕВ	16			48.36	2.500	45.00
НИКОЛАЙ ЕВГЕНИЕВ ХАДЖИЕВ	16			48.23	2.499	44.98
НИКОЛАЙ ЕВГЕНИЕВ ХАДЖИЕВ	16			48.17	1.599	28.78
НИКОЛАЙ ЕВГЕНИЕВ ХАДЖИЕВ	16			48.18	1.599	28.78
НИКОЛАЙ ЕВГЕНИЕВ ХАДЖИЕВ	16			48.28	1.400	25.20
НИКОЛАЙ ЕВГЕНИЕВ ХАДЖИЕВ	16			48.22	1.200	21.60
НИКОЛАЙ ЕВГЕНИЕВ ХАДЖИЕВ	16			48.16	1.200	21.60
НИКОЛАЙ ЕВГЕНИЕВ ХАДЖИЕВ	16			48.24	1.000	18.00
НИКОЛАЙ ЕВГЕНИЕВ ХАДЖИЕВ	16			48.29	1.000	18.00
НИКОЛАЙ ЕВГЕНИЕВ ХАДЖИЕВ	17			48.60	13.017	234.31
НИКОЛАЙ ЕВГЕНИЕВ ХАДЖИЕВ	17			48.61	8.000	144.00
НИКОЛАЙ ЕВГЕНИЕВ ХАДЖИЕВ	17			48.62	2.999	53.98
НИКОЛАЙ ЕВГЕНИЕВ ХАДЖИЕВ	17			48.63	2.500	45.00
НИКОЛАЙ ЕВГЕНИЕВ ХАДЖИЕВ	18	48.47	7.100			
НИКОЛАЙ ЕВГЕНИЕВ ХАДЖИЕВ	18			48.48	4.400	79.20
НИКОЛАЙ ЕВГЕНИЕВ ХАДЖИЕВ	18			48.49	1.499	26.98
НИКОЛАЙ ЕВГЕНИЕВ ХАДЖИЕВ	18			48.46	1.000	18.00
НИКОЛАЙ ЕВГЕНИЕВ ХАДЖИЕВ	18			48.50	0.800	14.40
НИКОЛАЙ ЕВГЕНИЕВ ХАДЖИЕВ	19			48.56	4.500	81.00
НИКОЛАЙ ЕВГЕНИЕВ ХАДЖИЕВ	19			48.57	3.998	71.96
НИКОЛАЙ ЕВГЕНИЕВ ХАДЖИЕВ	20	48.44	5.500			
НИКОЛАЙ ЕВГЕНИЕВ ХАДЖИЕВ	20			48.45	5.499	98.98

НИКОЛАЙ ЕВГЕНИЕВ ХАДЖИЕВ	20	48.42	4.001			
НИКОЛАЙ ЕВГЕНИЕВ ХАДЖИЕВ	20			48.39	3.000	54.00
НИКОЛАЙ ЕВГЕНИЕВ ХАДЖИЕВ	20			48.38	2.100	37.80
НИКОЛАЙ ЕВГЕНИЕВ ХАДЖИЕВ	20			48.41	1.500	27.00
НИКОЛАЙ ЕВГЕНИЕВ ХАДЖИЕВ	20	48.40	1.500			
НИКОЛАЙ ЕВГЕНИЕВ ХАДЖИЕВ	21			48.52	3.500	63.00
НИКОЛАЙ ЕВГЕНИЕВ ХАДЖИЕВ	23	47.6	4.000			
НИКОЛАЙ ЕВГЕНИЕВ ХАДЖИЕВ	23			47.20	3.322	59.80
НИКОЛАЙ ЕВГЕНИЕВ ХАДЖИЕВ	23			47.46	3.000	54.00
НИКОЛАЙ ЕВГЕНИЕВ ХАДЖИЕВ	23			47.5	2.999	53.98
НИКОЛАЙ ЕВГЕНИЕВ ХАДЖИЕВ	23			47.16	2.700	48.60
НИКОЛАЙ ЕВГЕНИЕВ ХАДЖИЕВ	23			47.17	2.700	48.60
НИКОЛАЙ ЕВГЕНИЕВ ХАДЖИЕВ	23			47.30	2.500	45.00
НИКОЛАЙ ЕВГЕНИЕВ ХАДЖИЕВ	23			47.29	2.500	45.00
НИКОЛАЙ ЕВГЕНИЕВ ХАДЖИЕВ	23			47.22	2.500	45.00
НИКОЛАЙ ЕВГЕНИЕВ ХАДЖИЕВ	23			47.45	2.000	36.00
НИКОЛАЙ ЕВГЕНИЕВ ХАДЖИЕВ	23			47.4	2.000	36.00
НИКОЛАЙ ЕВГЕНИЕВ ХАДЖИЕВ	23	47.19	2.000			
НИКОЛАЙ ЕВГЕНИЕВ ХАДЖИЕВ	23			47.8	1.999	35.98
НИКОЛАЙ ЕВГЕНИЕВ ХАДЖИЕВ	23			47.2	1.900	34.20
НИКОЛАЙ ЕВГЕНИЕВ ХАДЖИЕВ	23			47.23	1.600	28.80
НИКОЛАЙ ЕВГЕНИЕВ ХАДЖИЕВ	23			47.21	1.531	27.56
НИКОЛАЙ ЕВГЕНИЕВ ХАДЖИЕВ	23	47.13	1.503			
НИКОЛАЙ ЕВГЕНИЕВ ХАДЖИЕВ	23	47.15	1.501			
НИКОЛАЙ ЕВГЕНИЕВ ХАДЖИЕВ	23			47.9	1.500	27.00
НИКОЛАЙ ЕВГЕНИЕВ ХАДЖИЕВ	23			47.12	1.500	27.00
НИКОЛАЙ ЕВГЕНИЕВ ХАДЖИЕВ	23			47.14	1.497	26.95
НИКОЛАЙ ЕВГЕНИЕВ ХАДЖИЕВ	23			47.26	1.420	25.56
НИКОЛАЙ ЕВГЕНИЕВ ХАДЖИЕВ	23	47.7	1.001			
НИКОЛАЙ ЕВГЕНИЕВ ХАДЖИЕВ	23			47.24	1.000	18.00
НИКОЛАЙ ЕВГЕНИЕВ ХАДЖИЕВ	23			47.3	1.000	18.00
НИКОЛАЙ ЕВГЕНИЕВ ХАДЖИЕВ	23			47.10	1.000	18.00
НИКОЛАЙ ЕВГЕНИЕВ ХАДЖИЕВ	23	47.11	1.000			
НИКОЛАЙ ЕВГЕНИЕВ ХАДЖИЕВ	23			47.28	0.837	15.06
НИКОЛАЙ ЕВГЕНИЕВ ХАДЖИЕВ	23	47.18	0.799			
НИКОЛАЙ ЕВГЕНИЕВ ХАДЖИЕВ	23			47.27	0.784	14.11
НИКОЛАЙ ЕВГЕНИЕВ ХАДЖИЕВ	24			47.41	5.100	91.80
НИКОЛАЙ ЕВГЕНИЕВ ХАДЖИЕВ	24			47.43	2.550	45.90
НИКОЛАЙ ЕВГЕНИЕВ ХАДЖИЕВ	24			47.42	2.549	45.88
НИКОЛАЙ ЕВГЕНИЕВ ХАДЖИЕВ	24	47.38	2.500			
НИКОЛАЙ ЕВГЕНИЕВ ХАДЖИЕВ	24			47.44	2.000	36.00
НИКОЛАЙ ЕВГЕНИЕВ ХАДЖИЕВ	25			47.40	7.997	143.95
НИКОЛАЙ ЕВГЕНИЕВ ХАДЖИЕВ	25			47.39	4.200	75.60
НИКОЛАЙ ЕВГЕНИЕВ ХАДЖИЕВ	25			47.33	2.200	39.60
НИКОЛАЙ ЕВГЕНИЕВ ХАДЖИЕВ	27			47.36	3.700	66.60
НИКОЛАЙ ЕВГЕНИЕВ ХАДЖИЕВ	27			47.35	3.001	54.02
НИКОЛАЙ ЕВГЕНИЕВ ХАДЖИЕВ	27			47.34	1.500	27.00
ОБЩО за ползвателя (дка)			62.600		264.893	4768.08

Област: Кюстендил
Община: Кюстендил
ЕКАТТЕ: 36659

РАБОТНА КАРТА
НА МАСИВИ ЗА ПОЛЗВАНЕ (2023-2024 г.)
Землище: с. Катрище

Утвърдил: _____



Координатна система: WGS84 (UTM), 35N
Картна подложка:
Актуалност на данните: 08.09.2023-12.09.2023 г.
Дата на отпечатване: 12.09.2023 г.
Образец: CadIS – 27.06.2017 г.

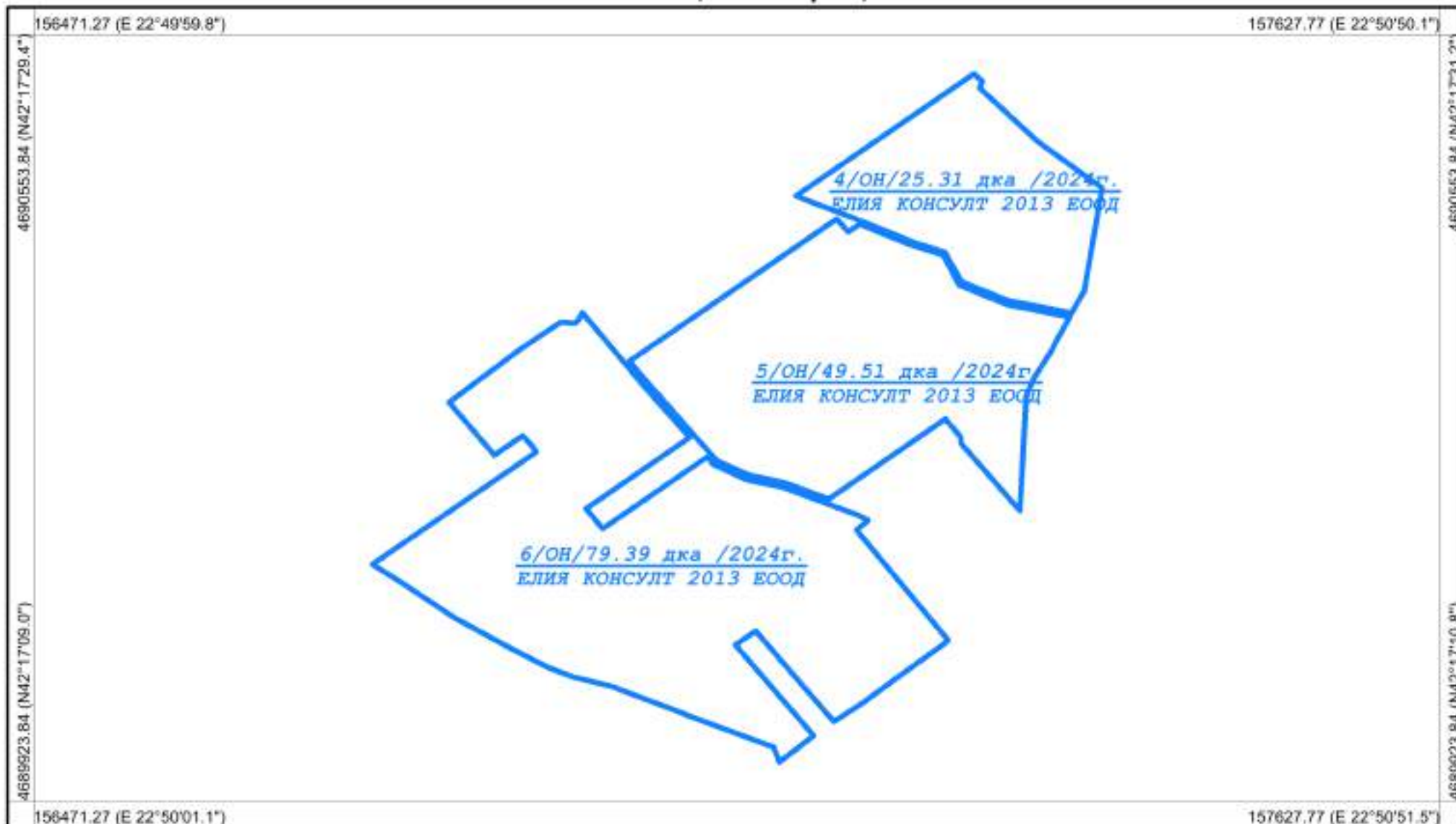
Мащаб 1:5000
1 см = 50 м
0 50 100 150 200 250
Картен лист: 1/1

Изработил: _____
КА МОДЕКС ЕООД
Изготвено с CadIS v.9

Област: Кюстендил
Община: Кюстендил
ЕКАТТЕ: 36659

РАБОТНА КАРТА
НА МАСИВИ ЗА ПОЛЗВАНЕ (2023-2024 г.)
Землище: с. Катрице

Утвърдил: _____



Координатна система: WGS84 (UTM), 35N
Картна подложка:
Актуалност на данните: 08.09.2023-12.09.2023 г.
Дата на отпечатване: 12.09.2023 г.
Образец: CadIS – 27.06.2017 г.

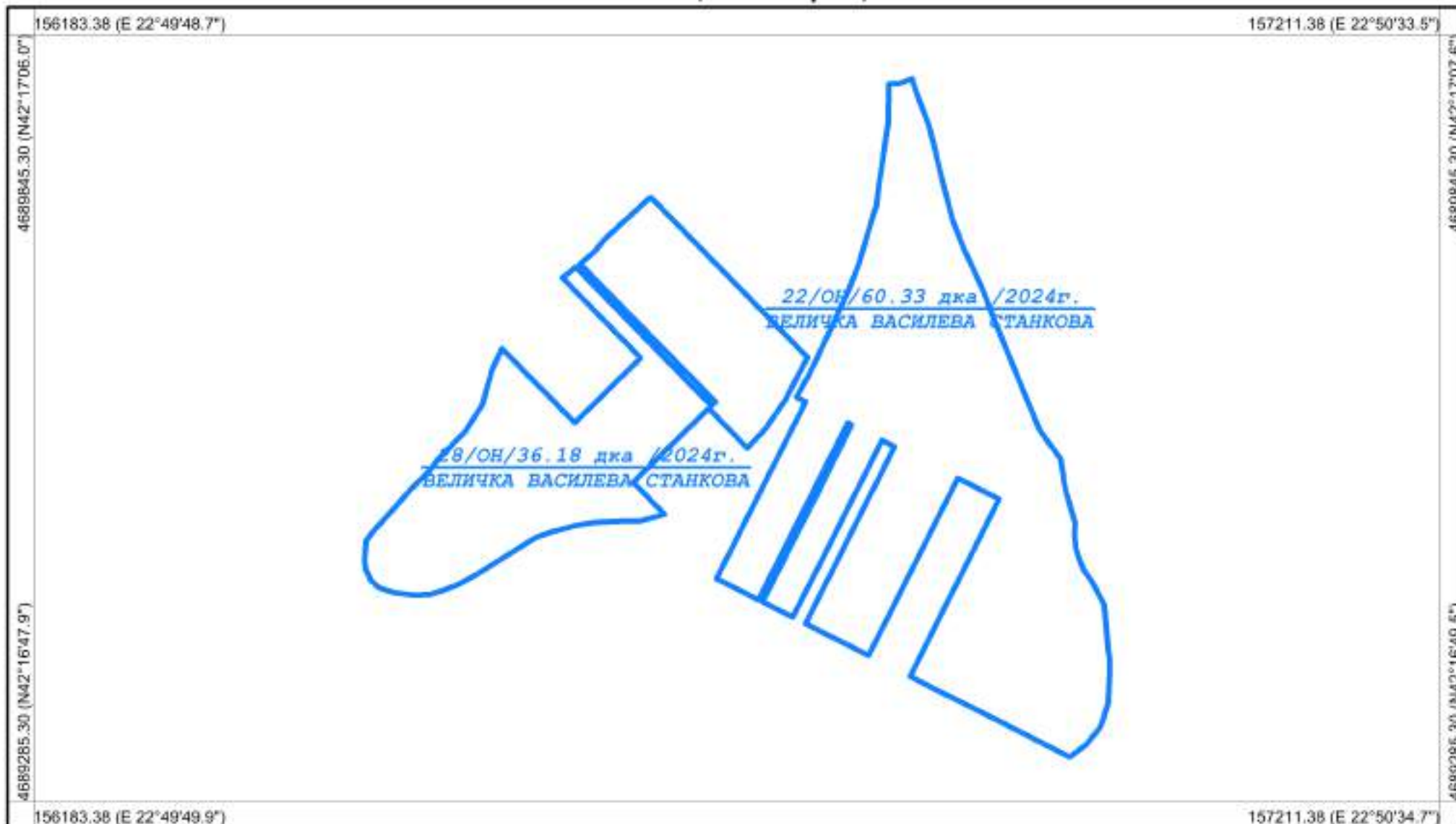
Мащаб 1:4500
1 см = 45 м
0 45 90 135 180 225
Картен лист: 1/1

Изработил: _____
КА МОДЕКС ЕООД
Изготвено с CadIS v.9

Област: Кюстендил
Община: Кюстендил
ЕКАТТЕ: 36659

РАБОТНА КАРТА
НА МАСИВИ ЗА ПОЛЗВАНЕ (2023-2024 г.)
Землище: с. Катрище

Утвърдил: _____



Координатна система: WGS84 (UTM), 35N
Картна подложка:
Актуалност на данните: 12.09.2023-12.09.2023 г.
Дата на отпечатване: 12.09.2023 г.
Образец: CadIS – 27.06.2017 г.

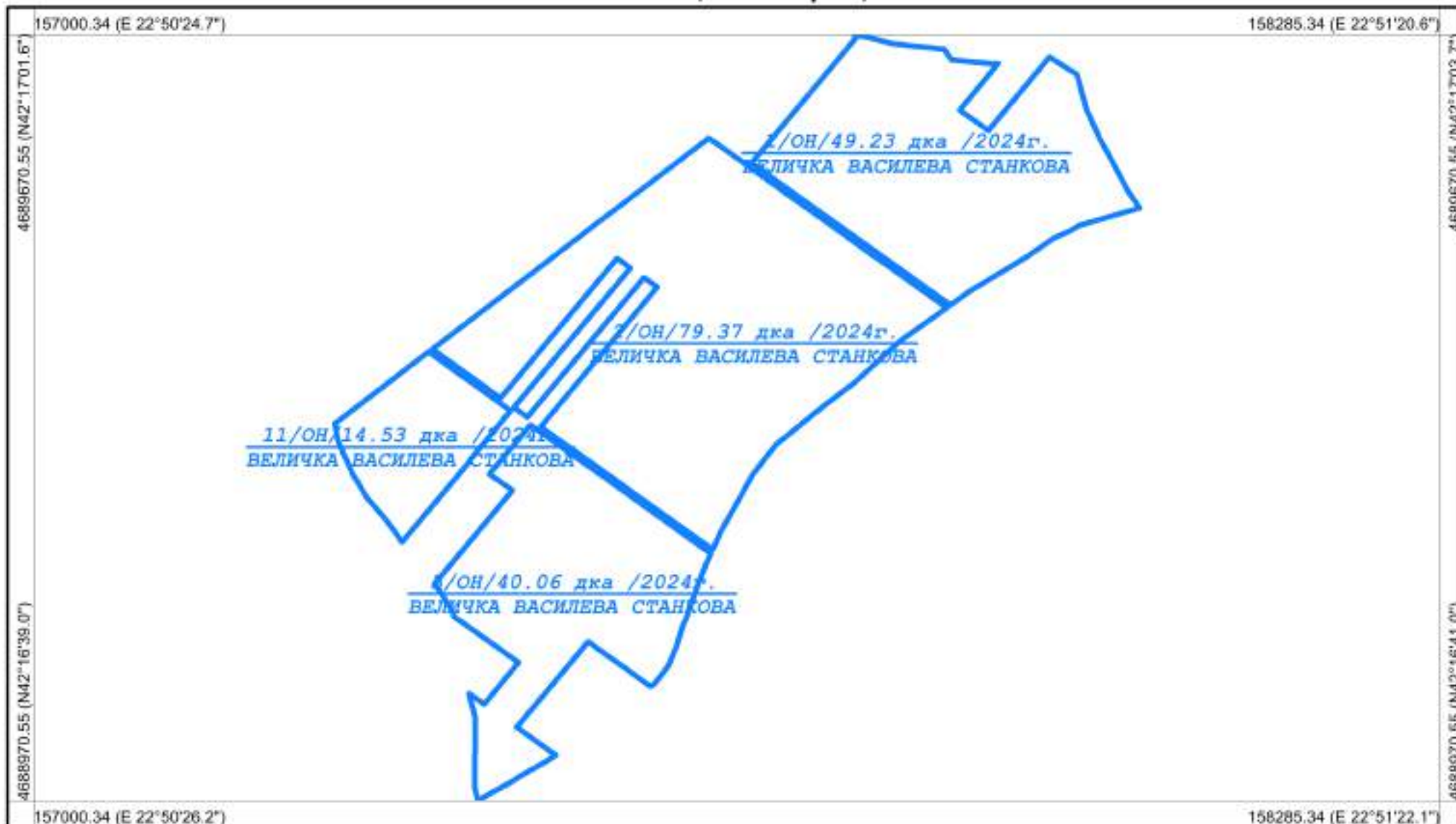
Мащаб 1:4000
1 см = 40 м
0 40 80 120 160 200
Картен лист: 1/1

Изработил: _____
КА МОДЕКС ЕООД
Изготвено с CadIS v.9

Област: Кюстендил
Община: Кюстендил
ЕКАТТЕ: 36659

РАБОТНА КАРТА
НА МАСИВИ ЗА ПОЛЗВАНЕ (2023-2024 г.)
Землище: с. Катрище

Утвърдил: _____



Координатна система: WGS84 (UTM), 35N
Картна подложка:
Актуалност на данните: 08.09.2023-12.09.2023 г.
Дата на отпечатване: 12.09.2023 г.
Образец: CadIS – 27.06.2017 г.

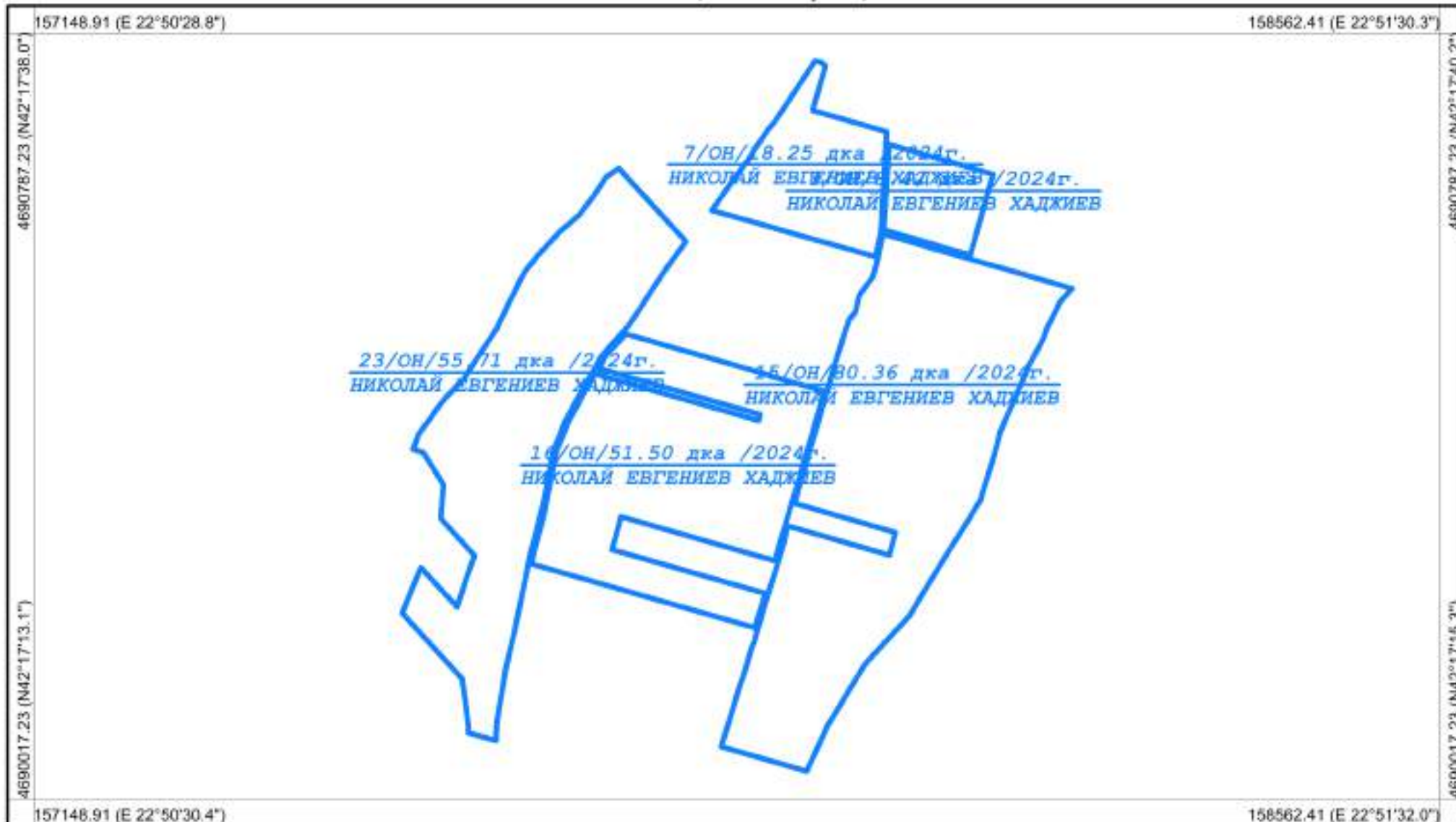
Мащаб 1:5000
1 см = 50 м
0 50 100 150 200 250
Картен лист: 1/1

Изработил: _____
КА МОДЕКС ЕООД
Изготвено с CadIS v.9

Област: Кюстендил
Община: Кюстендил
ЕКАТТЕ: 36659

РАБОТНА КАРТА
НА МАСИВИ ЗА ПОЛЗВАНЕ (2023-2024 г.)
Землище: с. Катрище

Утвърдил: _____



Координатна система: WGS84 (UTM), 35N
Картна подложка:
Актуалност на данните: 08.09.2023-12.09.2023 г.
Дата на отпечатване: 12.09.2023 г.
Образец: CadIS – 27.06.2017 г.

Мащаб 1:5500
1 см = 55 м

0 55 110 165 220 275

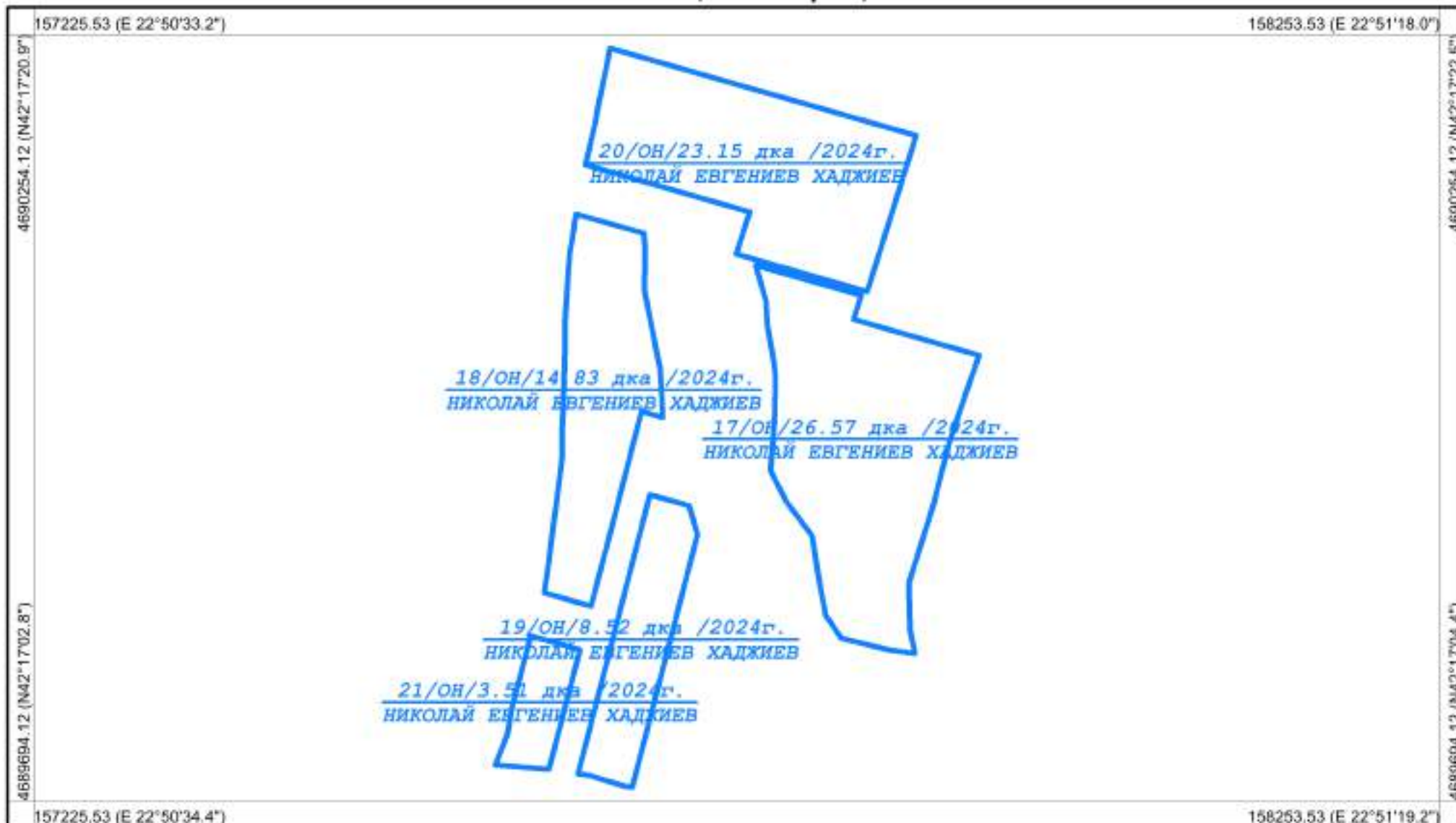
Картен лист: 1/1

Изработил: _____
КА МОДЕКС ЕООД
Изготвено с CadIS v.9

Област: Кюстендил
Община: Кюстендил
ЕКАТТЕ: 36659

РАБОТНА КАРТА
НА МАСИВИ ЗА ПОЛЗВАНЕ (2023-2024 г.)
Землище: с. Катрище

Утвърдил: _____



Координатна система: WGS84 (UTM), 35N
Картна подложка:
Актуалност на данните: 08.09.2023-12.09.2023 г.
Дата на отпечатване: 12.09.2023 г.
Образец: CadIS – 27.06.2017 г.

Мащаб 1:4000
1 см = 40 м

0 40 80 120 160 200

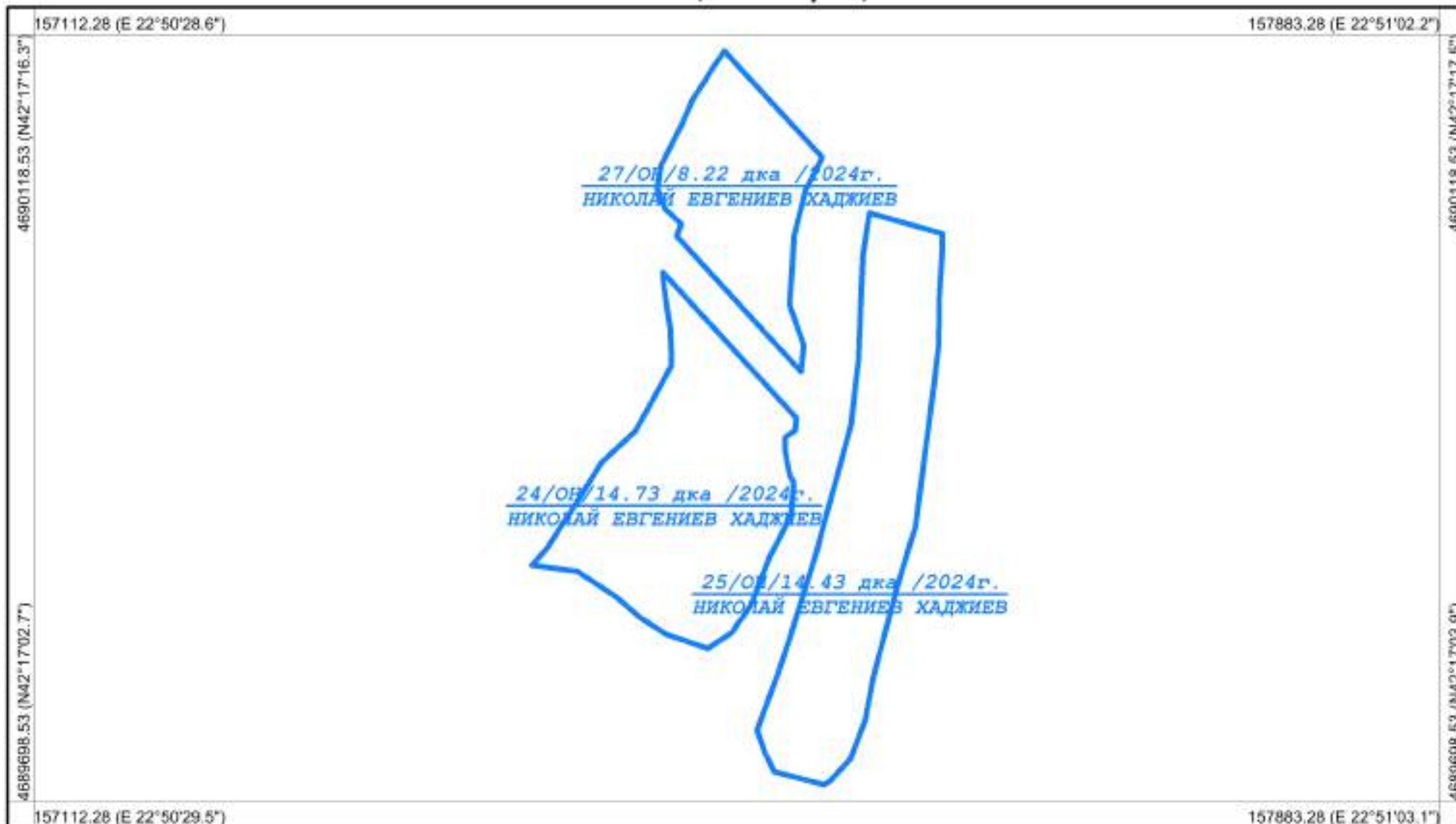
Картен лист: 1/1

Изработил: _____
КА МОДЕКС ЕООД
Изготвено с CadIS v.9

Област: Кюстендил
Община: Кюстендил
ЕКАТТЕ: 36659

РАБОТНА КАРТА
НА МАСИВИ ЗА ПОЛЗВАНЕ (2023-2024 г.)
Землище: с. Катрище

Утвърдил: _____



Координатна система: WGS84 (UTM), 35N
Картна подложка:
Актуалност на данните: 12.09.2023-12.09.2023 г.
Дата на отпечатване: 12.09.2023 г.
Образец: CadIS – 27.06.2017 г.

Мащаб 1:3000
1 см = 30 м

0 30 60 90 120 150

Картен лист: 1/1

Изработил: _____
КА МОДЕКС ЕООД
Изготвено с CadIS v.9