



РЕПУБЛИКА БЪЛГАРИЯ

МИНИСТЕРСТВО НА ЗЕМЕДЕЛИЕТО

ОБЛАСТНА ДИРЕКЦИЯ „ЗЕМЕДЕЛИЕ“ - КЮСТЕНДИЛ

2500 гр. Кюстендил, ул. „Демокрация“ № 44, тел. 078 / 55 02 71, Е-mail: [odzg\\_kvustendil@mzh.government.bg](mailto:odzg_kvustendil@mzh.government.bg)

## ЗАПОВЕД

№ РД-04-107/21.09.2022 г.

На основание чл. 37в, ал. 4 от ЗСПЗЗ, във връзка с чл. 75а, ал. 1, т. 1 от ППЗСПЗЗ, доклад с вх. № РД-08-118/09.09.2022 г. на комисия, назначена със Заповед № РД-07-58/21.07.2022 г. на директора на ОД „Земеделие“ – Кюстендил и представено Споразумение с вх. № ПО-09-1764/26.08.2022 г. в ОСЗ – Кочериново с офиси Рила и Бобошево

### НАРЕЖДАМ:

**I.** Одобрявам споразумение за разпределение на масивите за ползване на обработваеми земи в землището на с. Стоб, ЕКАТТЕ 69261, община Кочериново, област Кюстендил, сключено между лицата по чл. 37в, ал. 1 от ЗСПЗЗ за стопанската 2022/2023 година, както следва:

**1. "АГРО БАЛАБАНОВИ" ООД**

Площ на имоти, ползвани на правно основание: 223.768 дка

Площ на имоти, ползвани на основание на чл. 37в, ал. 3, т. 2 от ЗСПЗЗ: 16.589 дка

Разпределени масиви (по номера), съгласно проекта: 13, 15, 30, 46, 47, 49, 74

**Общо площ: 240.357 дка**

**2. „АГРО МВЕС“ ЕООД**

Площ на имоти, ползвани на правно основание: 31.314 дка

Площ на имоти, ползвани на основание на чл. 37в, ал. 3, т. 2 от ЗСПЗЗ: 3.651 дка

Разпределени масиви (по номера), съгласно проекта: 68, 85

**Общо площ: 34.965 дка**

**3. „АГРОБЕНС - 2011“ ЕООД**

Площ на имоти, ползвани на правно основание: 8.531 дка

Площ на имоти, ползвани на основание на чл. 37в, ал. 3, т. 2 от ЗСПЗЗ: 3.224 дка

Разпределени масиви (по номера), съгласно проекта: 93

**Общо площ: 11.755 дка**

**4. БОЖИДАР НИКОЛОВ КОНЕВ**

Площ на имоти, ползвани на правно основание: 74.085 дка

Площ на имоти, ползвани на основание на чл. 37в, ал. 3, т. 2 от ЗСПЗЗ: 2.450 дка

Разпределени масиви (по номера), съгласно проекта: 8, 40, 55

**Общо площ: 76.536 дка**

**5. ВЕНЦЕСЛАВ ВАСИЛИЕВ ТРЕНЕВ**

Площ на имоти, ползвани на правно основание: 22.774 дка

Площ на имоти, ползвани на основание на чл. 37в, ал. 3, т. 2 от ЗСПЗЗ: 1.231 дка

Разпределени масиви (по номера), съгласно проекта: 36, 67, 103

**Общо площ: 24.004 дка**

## **6. ГЕОРГИ СТОИМЕНОВ ПАНДУРСКИ**

Площ на имоти, ползвани на правно основание: 69.280 дка

Площ на имоти, ползвани на основание на чл. 37в, ал. 3, т. 2 от ЗСПЗЗ: 1.994 дка

Разпределени масиви (по номера), съгласно проекта: 1, 29, 35, 80, 81, 88, 92

**Общо площ: 71.275 дка**

## **7. ДИМИТЪР АНГЕЛОВ ТАРПОШЕВ**

Площ на имоти, ползвани на правно основание: 143.199 дка

Площ на имоти, ползвани на основание на чл. 37в, ал. 3, т. 2 от ЗСПЗЗ: 6.231 дка

Разпределени масиви (по номера), съгласно проекта: 99, 43, 44, 45, 56, 57, 59, 107

**Общо площ: 149.430 дка**

## **8. ДИМИТЪР СТОЯНОВ ДИМИТРОВ**

Площ на имоти, ползвани на правно основание: 88.281 дка

Площ на имоти, ползвани на основание на чл. 37в, ал. 3, т. 2 от ЗСПЗЗ: 5.851 дка

Разпределени масиви (по номера), съгласно проекта: 9, 24, 51, 58, 63, 7

**Общо площ: 94.132 дка**

## **9. ЕТ „АНТОН БАЛАБАНОВ“**

Площ на имоти, ползвани на правно основание: 781.060 дка

Площ на имоти, ползвани на основание на чл. 37в, ал. 3, т. 2 от ЗСПЗЗ: 67.924 дка

Разпределени масиви (по номера), съгласно проекта: 94, 95, 96, 10, 11, 12, 14, 16, 17, 18, 23, 25, 28, 32, 39, 41, 42, 48, 50, 60, 61, 62, 64, 65, 70, 83, 84, 86, 90, 91, 101

**Общо площ: 848.983 дка**

## **10. ЕТ „ЛЮБОСЛАВ КОЮНДЖИЙСКИ - ВЕНИ“**

Площ на имоти, ползвани на правно основание: 37.602 дка

Площ на имоти, ползвани на основание на чл. 37в, ал. 3, т. 2 от ЗСПЗЗ: 1.394 дка

Разпределени масиви (по номера), съгласно проекта: 5, 66

**Общо площ: 38.996 дка**

## **11. ЖАН СЛАВЕВ БАЛАБАНОВ**

Площ на имоти, ползвани на правно основание: 296.511 дка

Площ на имоти, ползвани на основание на чл. 37в, ал. 3, т. 2 от ЗСПЗЗ: 23.939 дка

Разпределени масиви (по номера), съгласно проекта: 4, 6, 777, 26, 31, 33, 34, 52, 75, 76, 77, 78, 79, 89

**Общо площ: 320.450 дка**

## **12. „КИБОР 2013“ ЕООД**

Площ на имоти, ползвани на правно основание: 6.458 дка

Площ на имоти, ползвани на основание на чл. 37в, ал. 3, т. 2 от ЗСПЗЗ: 0.000 дка

Разпределени масиви (по номера), съгласно проекта: 106

**Общо площ: 6.458 дка**

## **13. КИРИЛ КОСТАДИНОВ ИВАНОВ**

Площ на имоти, ползвани на правно основание: 15.887 дка

Площ на имоти, ползвани на основание на чл. 37в, ал. 3, т. 2 от ЗСПЗЗ: 0.566 дка

Разпределени масиви (по номера), съгласно проекта: 104

**Общо площ: 16.453 дка**

#### **14. МАРИАНА ДИМИТРОВА БАЛАБАНОВА**

Площ на имоти, ползвани на правно основание: 117.407 дка

Площ на имоти, ползвани на основание на чл. 37в, ал. 3, т. 2 от ЗСПЗЗ: 3.777 дка

Разпределени масиви (по номера), съгласно проекта: 97, 98, 19, 37, 38, 54, 82, 108

**Общо площ: 121.184 дка**

#### **15. МИЛАНКА СТОЯНОВА БАЛАБАНОВА**

Площ на имоти, ползвани на правно основание: 236.213 дка

Площ на имоти, ползвани на основание на чл. 37в, ал. 3, т. 2 от ЗСПЗЗ: 9.084 дка

Разпределени масиви (по номера), съгласно проекта: 3, 20, 21, 27, 69, 71, 72, 87, 102

**Общо площ: 245.298 дка**

#### **16. СПАС НИКОЛОВ КОЮНДЖИЙСКИ**

Площ на имоти, ползвани на правно основание: 12.835 дка

Площ на имоти, ползвани на основание на чл. 37в, ал. 3, т. 2 от ЗСПЗЗ: 0.000 дка

Разпределени масиви (по номера), съгласно проекта: 105

**Общо площ: 12.835 дка**

#### **17. СТОИМЕН ГЕОРГИЕВ ПАНДУРСКИ**

Площ на имоти, ползвани на правно основание: 11.969 дка

Площ на имоти, ползвани на основание на чл. 37в, ал. 3, т. 2 от ЗСПЗЗ: 2.566 дка

Разпределени масиви (по номера), съгласно проекта: 2, 73

**Общо площ: 14.535 дка**

#### **18. ЯНИ РАЙЧОВ МИТРЕНСКИ**

Площ на имоти, ползвани на правно основание: 56.621 дка

Площ на имоти, ползвани на основание на чл. 37в, ал. 3, т. 2 от ЗСПЗЗ: 0.000 дка

Разпределени масиви (по номера), съгласно проекта: 22, 53

**Общо площ: 56.621 дка**

**II.** Лицата по т. I, на които са определени площи по чл. 37в, ал. 3, т. 2 от ЗСПЗЗ внасят по сметка за чужди средства сума в размер на средното годишно рентно плащане за землището в срок до три месеца от публикуване на настоящата заповед.

Банкова сметка за чужди средства на Областна дирекция „Земеделие” – Кюстендил:

**ТБ ОББ АД – КЛОН КЮСТЕНДИЛ**

**IBAN: BG50 UBBS 8002 3300 2513 10**

**BIC: UBBS BGSF.**

**III.** На основание чл. 37в, ал. 7 от ЗСПЗЗ, за ползвател, който не е заплатил сумите за ползваните земи по чл. 37в, ал. 3, т. 2 от ЗСПЗЗ съгласно настоящата заповед, директорът на областната дирекция „Земеделие” издава заповед за заплащане на трикратния размер на средното годишно рентно плащане за землището.

**IV.** На основание чл. 37в, ал. 5 от ЗСПЗЗ, настоящата заповед, ведно с окончателния регистър и картата на землището с отразените масиви за ползване да се обяви в кметството на с. Стоб, община Кочериново и в сградата на офис Кочериново на Общинска служба по земеделие - Кочериново с офиси Рила и Бобошево, както и да се публикува на интернет страниците на Община Кочериново и Областна дирекция „Земеделие” – Кюстендил.

Контрол по изпълнението на заповедта възлагам на началника на Общинска служба по земеделие – Кочериново с офиси Рила и Бобошево.

Заповедта да се доведе до знанието на съответните длъжностни лица, за сведение и изпълнение.

Заповедта може да бъде обжалвана по реда на АПК. Съгласно чл. 37в, ал. 6 от ЗСПЗЗ, обжалването на заповедта не спира изпълнението ѝ.

**V.** Неразделна част от настоящата заповед са описа на масивите и имотите по ползватели, представен в *Приложение 1* и картата на масивите за ползване за землището на с. Стоб, община Кочериново.

**ДИРЕКТОР:** /п/  
**/Й. ДОМОЗЕТОВ/**

неразделна част от Заповед № РД-04-107/21.09.2022г.

**Окончателен регистър по реда на чл. 74, във връзка с чл. 75а от ППЗСПЗЗ и чл. 37в, ал. 9 от ЗСПЗЗ за стопанската 2022/2023 година за землището на с. Стоб, ЕКАТТЕ 69261, община Кочериново, област Кюстендил**

Ползвател	Масив №	Имот с регистрирано правно основание		Имот по чл. 37в, ал. 3, т. 2 от ЗСПЗЗ		
		№	Площ дка	№	Площ дка	Дължимо рентно плащане в лв.
"АГРО БАЛАБАНОВИ" ООД	13	36.9	2.441			
"АГРО БАЛАБАНОВИ" ООД	13	36.16	2.243			
"АГРО БАЛАБАНОВИ" ООД	13	36.32	2.200			
"АГРО БАЛАБАНОВИ" ООД	13	36.21	2.122			
"АГРО БАЛАБАНОВИ" ООД	13	36.14	1.915			
"АГРО БАЛАБАНОВИ" ООД	13	36.4	1.898			
"АГРО БАЛАБАНОВИ" ООД	13	36.19	1.651			
"АГРО БАЛАБАНОВИ" ООД	13	36.18	1.279			
"АГРО БАЛАБАНОВИ" ООД	13			36.25	1.259	22.66
"АГРО БАЛАБАНОВИ" ООД	13	36.13	1.193			
"АГРО БАЛАБАНОВИ" ООД	13	36.5	1.151			
"АГРО БАЛАБАНОВИ" ООД	13			36.22	1.141	20.53
"АГРО БАЛАБАНОВИ" ООД	13	36.20	1.101			
"АГРО БАЛАБАНОВИ" ООД	13			36.6	1.074	19.34
"АГРО БАЛАБАНОВИ" ООД	13	36.24	0.994			
"АГРО БАЛАБАНОВИ" ООД	13	36.23	0.906			
"АГРО БАЛАБАНОВИ" ООД	13	36.8	0.881			
"АГРО БАЛАБАНОВИ" ООД	13	36.26	0.867			
"АГРО БАЛАБАНОВИ" ООД	13	36.11	0.840			
"АГРО БАЛАБАНОВИ" ООД	13	36.33	0.833			
"АГРО БАЛАБАНОВИ" ООД	13	36.15	0.832			
"АГРО БАЛАБАНОВИ" ООД	13	36.17	0.815			
"АГРО БАЛАБАНОВИ" ООД	13	36.10	0.769			
"АГРО БАЛАБАНОВИ" ООД	13	36.28	0.763			
"АГРО БАЛАБАНОВИ" ООД	13	36.29	0.751			
"АГРО БАЛАБАНОВИ" ООД	13	36.30	0.685			
"АГРО БАЛАБАНОВИ" ООД	13	36.3	0.587			
"АГРО БАЛАБАНОВИ" ООД	13	36.2	0.483			
"АГРО БАЛАБАНОВИ" ООД	13	36.7	0.469			
"АГРО БАЛАБАНОВИ" ООД	13	36.31	0.350			
"АГРО БАЛАБАНОВИ" ООД	13	36.1	0.347			
"АГРО БАЛАБАНОВИ" ООД	15			37.18	2.617	47.11
"АГРО БАЛАБАНОВИ" ООД	15	37.7	2.165			
"АГРО БАЛАБАНОВИ" ООД	15	37.21	1.989			
"АГРО БАЛАБАНОВИ" ООД	15	37.31	1.573			
"АГРО БАЛАБАНОВИ" ООД	15	37.3	1.499			
"АГРО БАЛАБАНОВИ" ООД	15	37.23	1.497			
"АГРО БАЛАБАНОВИ" ООД	15	37.22	1.494			
"АГРО БАЛАБАНОВИ" ООД	15	37.2	1.365			
"АГРО БАЛАБАНОВИ" ООД	15	37.24	1.321			
"АГРО БАЛАБАНОВИ" ООД	15	37.20	1.152			
"АГРО БАЛАБАНОВИ" ООД	15	37.4	1.000			
"АГРО БАЛАБАНОВИ" ООД	15	37.10	0.985			
"АГРО БАЛАБАНОВИ" ООД	15	37.17	0.950			
"АГРО БАЛАБАНОВИ" ООД	15	37.6	0.930			

Споразумението е изготвено с помощта на програмния продукт CadIS8 ([www.cadis.bg](http://www.cadis.bg)) по образец, утвърден от министъра на земеделието и храните, съгласно чл. 37в, ал. 2 ЗСПЗЗ и чл. 73, ал. 2 от ППЗСПЗЗ.

"АГРО БАЛАБАНОВИ" ООД	15	37.5	0.927			
"АГРО БАЛАБАНОВИ" ООД	15	37.11	0.901			
"АГРО БАЛАБАНОВИ" ООД	15			37.16	0.891	16.04
"АГРО БАЛАБАНОВИ" ООД	15	37.13	0.722			
"АГРО БАЛАБАНОВИ" ООД	15	37.8	0.618			
"АГРО БАЛАБАНОВИ" ООД	15	37.30	0.573			
"АГРО БАЛАБАНОВИ" ООД	15	37.15	0.537			
"АГРО БАЛАБАНОВИ" ООД	15	37.29	0.522			
"АГРО БАЛАБАНОВИ" ООД	15	37.12	0.485			
"АГРО БАЛАБАНОВИ" ООД	15	37.28	0.425			
"АГРО БАЛАБАНОВИ" ООД	15	37.9	0.344			
"АГРО БАЛАБАНОВИ" ООД	15	37.26	0.175			
"АГРО БАЛАБАНОВИ" ООД	15	37.25	0.174			
"АГРО БАЛАБАНОВИ" ООД	15	37.27	0.174			
"АГРО БАЛАБАНОВИ" ООД	30	2.23	4.644			
"АГРО БАЛАБАНОВИ" ООД	30	2.22	3.718			
"АГРО БАЛАБАНОВИ" ООД	30	2.30	3.684			
"АГРО БАЛАБАНОВИ" ООД	30	2.31	3.677			
"АГРО БАЛАБАНОВИ" ООД	30	2.15	3.429			
"АГРО БАЛАБАНОВИ" ООД	30	2.36	3.288			
"АГРО БАЛАБАНОВИ" ООД	30	2.25	3.212			
"АГРО БАЛАБАНОВИ" ООД	30	2.16	2.785			
"АГРО БАЛАБАНОВИ" ООД	30	2.20	2.783			
"АГРО БАЛАБАНОВИ" ООД	30	2.39	2.780			
"АГРО БАЛАБАНОВИ" ООД	30	2.29	2.757			
"АГРО БАЛАБАНОВИ" ООД	30	2.1	2.513			
"АГРО БАЛАБАНОВИ" ООД	30	2.21	1.862			
"АГРО БАЛАБАНОВИ" ООД	30	2.10	1.852			
"АГРО БАЛАБАНОВИ" ООД	30	2.9	1.852			
"АГРО БАЛАБАНОВИ" ООД	30			2.8	1.852	33.34
"АГРО БАЛАБАНОВИ" ООД	30	2.24	1.842			
"АГРО БАЛАБАНОВИ" ООД	30	2.28	1.834			
"АГРО БАЛАБАНОВИ" ООД	30	2.27	1.833			
"АГРО БАЛАБАНОВИ" ООД	30	2.35	1.810			
"АГРО БАЛАБАНОВИ" ООД	30			2.37	1.792	32.26
"АГРО БАЛАБАНОВИ" ООД	30	2.13	1.760			
"АГРО БАЛАБАНОВИ" ООД	30	2.3	1.729			
"АГРО БАЛАБАНОВИ" ООД	30			2.7	1.582	28.47
"АГРО БАЛАБАНОВИ" ООД	30	2.4	1.577			
"АГРО БАЛАБАНОВИ" ООД	30	2.26	1.466			
"АГРО БАЛАБАНОВИ" ООД	30	2.5	1.398			
"АГРО БАЛАБАНОВИ" ООД	30	2.6	1.387			
"АГРО БАЛАБАНОВИ" ООД	30	2.11	1.387			
"АГРО БАЛАБАНОВИ" ООД	30	2.32	1.374			
"АГРО БАЛАБАНОВИ" ООД	30	2.14	0.925			
"АГРО БАЛАБАНОВИ" ООД	30	2.19	0.925			
"АГРО БАЛАБАНОВИ" ООД	30	2.12	0.925			
"АГРО БАЛАБАНОВИ" ООД	30	2.38	0.923			
"АГРО БАЛАБАНОВИ" ООД	30	2.33	0.881			
"АГРО БАЛАБАНОВИ" ООД	30	2.17	0.753			
"АГРО БАЛАБАНОВИ" ООД	30	2.41	0.647			
"АГРО БАЛАБАНОВИ" ООД	30			2.40	0.462	8.32
"АГРО БАЛАБАНОВИ" ООД	30	2.18	0.450			
"АГРО БАЛАБАНОВИ" ООД	30			2.34	0.357	6.43
"АГРО БАЛАБАНОВИ" ООД	46	16.17	2.417			
"АГРО БАЛАБАНОВИ" ООД	46	16.26	2.136			
"АГРО БАЛАБАНОВИ" ООД	46	16.3	1.888			
"АГРО БАЛАБАНОВИ" ООД	46			16.18	1.795	32.30
"АГРО БАЛАБАНОВИ" ООД	46	16.15	1.779			
"АГРО БАЛАБАНОВИ" ООД	46	16.6	1.773			
"АГРО БАЛАБАНОВИ" ООД	46	16.28	1.552			

Споразумението е изготвено с помощта на програмен продукт CadIS8 ([www.cadis.bg](http://www.cadis.bg)) по образец, утвърден от министъра на земеделието и храните, съгласно чл. 37в, ал. 2 ЗСПЗЗ и чл. 73, ал. 2 от ППЗСПЗЗ.

"АГРО БАЛАБАНОВИ" ООД	46	16.27	1.526			
"АГРО БАЛАБАНОВИ" ООД	46	16.14	1.338			
"АГРО БАЛАБАНОВИ" ООД	46	16.13	1.290			
"АГРО БАЛАБАНОВИ" ООД	46	16.16	1.255			
"АГРО БАЛАБАНОВИ" ООД	46	16.11	1.249			
"АГРО БАЛАБАНОВИ" ООД	46	16.5	1.246			
"АГРО БАЛАБАНОВИ" ООД	46	16.7	1.081			
"АГРО БАЛАБАНОВИ" ООД	46	16.19	1.068			
"АГРО БАЛАБАНОВИ" ООД	46	16.20	1.068			
"АГРО БАЛАБАНОВИ" ООД	46	16.24	1.068			
"АГРО БАЛАБАНОВИ" ООД	46	16.8	0.952			
"АГРО БАЛАБАНОВИ" ООД	46	16.10	0.888			
"АГРО БАЛАБАНОВИ" ООД	46	16.29	0.778			
"АГРО БАЛАБАНОВИ" ООД	46	16.21	0.755			
"АГРО БАЛАБАНОВИ" ООД	46	16.25	0.717			
"АГРО БАЛАБАНОВИ" ООД	46	16.9	0.698			
"АГРО БАЛАБАНОВИ" ООД	46	16.12	0.623			
"АГРО БАЛАБАНОВИ" ООД	46	16.4	0.586			
"АГРО БАЛАБАНОВИ" ООД	46	16.1	0.541			
"АГРО БАЛАБАНОВИ" ООД	46			16.2	0.498	8.96
"АГРО БАЛАБАНОВИ" ООД	46	16.23	0.282			
"АГРО БАЛАБАНОВИ" ООД	47	17.2	3.664			
"АГРО БАЛАБАНОВИ" ООД	47	17.14	2.563			
"АГРО БАЛАБАНОВИ" ООД	47	17.6	2.465			
"АГРО БАЛАБАНОВИ" ООД	47	17.13	1.995			
"АГРО БАЛАБАНОВИ" ООД	47	17.9	1.661			
"АГРО БАЛАБАНОВИ" ООД	47	17.5	1.577			
"АГРО БАЛАБАНОВИ" ООД	47	17.1	1.532			
"АГРО БАЛАБАНОВИ" ООД	47	17.10	1.263			
"АГРО БАЛАБАНОВИ" ООД	47	17.16	1.015			
"АГРО БАЛАБАНОВИ" ООД	47	17.18	0.992			
"АГРО БАЛАБАНОВИ" ООД	47	17.8	0.950			
"АГРО БАЛАБАНОВИ" ООД	47	17.12	0.939			
"АГРО БАЛАБАНОВИ" ООД	47	17.7	0.937			
"АГРО БАЛАБАНОВИ" ООД	47	17.19	0.890			
"АГРО БАЛАБАНОВИ" ООД	47	17.15	0.890			
"АГРО БАЛАБАНОВИ" ООД	47	17.3	0.886			
"АГРО БАЛАБАНОВИ" ООД	47	17.21	0.872			
"АГРО БАЛАБАНОВИ" ООД	47	17.22	0.854			
"АГРО БАЛАБАНОВИ" ООД	47	17.4	0.846			
"АГРО БАЛАБАНОВИ" ООД	47	17.20	0.794			
"АГРО БАЛАБАНОВИ" ООД	47	17.23	0.790			
"АГРО БАЛАБАНОВИ" ООД	47	17.24	0.788			
"АГРО БАЛАБАНОВИ" ООД	47	17.11	0.712			
"АГРО БАЛАБАНОВИ" ООД	47	17.17	0.711			
"АГРО БАЛАБАНОВИ" ООД	47	17.25	0.341			
"АГРО БАЛАБАНОВИ" ООД	49	47.4	4.064			
"АГРО БАЛАБАНОВИ" ООД	49	47.8	2.994			
"АГРО БАЛАБАНОВИ" ООД	49	47.5	2.486			
"АГРО БАЛАБАНОВИ" ООД	49	47.24	2.340			
"АГРО БАЛАБАНОВИ" ООД	49	47.25	1.980			
"АГРО БАЛАБАНОВИ" ООД	49	47.11	1.908			
"АГРО БАЛАБАНОВИ" ООД	49	47.6	1.816			
"АГРО БАЛАБАНОВИ" ООД	49	47.17	1.719			
"АГРО БАЛАБАНОВИ" ООД	49	47.16	1.509			
"АГРО БАЛАБАНОВИ" ООД	49			47.3	1.269	22.84
"АГРО БАЛАБАНОВИ" ООД	49	47.18	1.236			
"АГРО БАЛАБАНОВИ" ООД	49	47.1	1.051			
"АГРО БАЛАБАНОВИ" ООД	49	47.7	0.913			
"АГРО БАЛАБАНОВИ" ООД	49	47.19	0.867			
"АГРО БАЛАБАНОВИ" ООД	49	47.110	0.747			

Споразумението е изготвено с помощта на програмен продукт CadIS8 ([www.cadis.bg](http://www.cadis.bg)) по образец, утвърден от министъра на земеделието и храните, съгласно чл. 37в, ал. 2 ЗСПЗЗ и чл. 73, ал. 2 от ППЗСПЗЗ.

"АГРО БАЛАБАНОВИ" ООД	49	47.23	0.432			
"АГРО БАЛАБАНОВИ" ООД	49	47.15	0.396			
"АГРО БАЛАБАНОВИ" ООД	49	47.9	0.366			
"АГРО БАЛАБАНОВИ" ООД	74	44.8	1.659			
"АГРО БАЛАБАНОВИ" ООД	74	44.4	1.482			
"АГРО БАЛАБАНОВИ" ООД	74	44.7	1.268			
"АГРО БАЛАБАНОВИ" ООД	74	44.6	1.260			
"АГРО БАЛАБАНОВИ" ООД	74	44.3	1.251			
"АГРО БАЛАБАНОВИ" ООД	74	44.9	1.083			
"АГРО БАЛАБАНОВИ" ООД	74	44.5	0.929			
<b>ОБЩО за ползвателя (дка)</b>			<b>223.768</b>		<b>16.589</b>	<b>298.59</b>
АГРО МВЕС	68	20.44	4.765			
АГРО МВЕС	68	20.28	3.496			
АГРО МВЕС	68	20.11	2.711			
АГРО МВЕС	68	20.32	1.855			
АГРО МВЕС	68	20.31	1.853			
АГРО МВЕС	68	20.25	1.793			
АГРО МВЕС	68	20.24	1.793			
АГРО МВЕС	68	20.27	1.762			
АГРО МВЕС	68	20.43	1.685	20.43	0.034	0.61
АГРО МВЕС	68			20.42	1.685	30.33
АГРО МВЕС	68	20.23	0.929			
АГРО МВЕС	68	20.22	0.860			
АГРО МВЕС	68	20.5	0.846			
АГРО МВЕС	68			20.19	0.698	12.57
АГРО МВЕС	68			20.6	0.677	12.19
АГРО МВЕС	68	20.20	0.648			
АГРО МВЕС	68			20.26	0.556	10.02
АГРО МВЕС	68	20.29	0.259			
АГРО МВЕС	68	20.30	0.152			
АГРО МВЕС	85	12.2	1.844			
АГРО МВЕС	85	12.4	1.829			
АГРО МВЕС	85	12.3	1.237			
АГРО МВЕС	85	12.5	0.998			
<b>ОБЩО за ползвателя (дка)</b>			<b>31.314</b>		<b>3.651</b>	<b>65.71</b>
АГРОБЕНС - 2011 ООД	93	20.76	3.714			
АГРОБЕНС - 2011 ООД	93	20.78	1.816			
АГРОБЕНС - 2011 ООД	93			20.74	1.571	28.29
АГРОБЕНС - 2011 ООД	93	20.64	1.199			
АГРОБЕНС - 2011 ООД	93	20.66	1.157			
АГРОБЕНС - 2011 ООД	93			20.65	1.029	18.52
АГРОБЕНС - 2011 ООД	93	20.63	0.644			
АГРОБЕНС - 2011 ООД	93			20.75	0.624	11.23
<b>ОБЩО за ползвателя (дка)</b>			<b>8.531</b>		<b>3.224</b>	<b>58.03</b>
БОЖИДАР НИКОЛОВ КОНЕВ	8	12.15	5.868			
БОЖИДАР НИКОЛОВ КОНЕВ	8	12.14	4.642			
БОЖИДАР НИКОЛОВ КОНЕВ	8	12.16	3.007			
БОЖИДАР НИКОЛОВ КОНЕВ	8	12.3	2.426			
БОЖИДАР НИКОЛОВ КОНЕВ	8	12.8	1.859			
БОЖИДАР НИКОЛОВ КОНЕВ	8	12.10	1.859			
БОЖИДАР НИКОЛОВ КОНЕВ	8	12.6	1.857			
БОЖИДАР НИКОЛОВ КОНЕВ	8	12.7	1.856			
БОЖИДАР НИКОЛОВ КОНЕВ	8	12.17	1.440			
БОЖИДАР НИКОЛОВ КОНЕВ	8	12.12	1.382			
БОЖИДАР НИКОЛОВ КОНЕВ	8	12.9	1.379			
БОЖИДАР НИКОЛОВ КОНЕВ	8	12.13	1.110			
БОЖИДАР НИКОЛОВ КОНЕВ	8	12.5	0.366			
БОЖИДАР НИКОЛОВ КОНЕВ	40	82.33	3.478			
БОЖИДАР НИКОЛОВ КОНЕВ	40	82.16	2.740			
БОЖИДАР НИКОЛОВ КОНЕВ	40	82.21	2.559			
БОЖИДАР НИКОЛОВ КОНЕВ	40	82.10	2.460			

Споразумението е изготвено с помощта на програмнен продукт CadIS8 ([www.cadis.bg](http://www.cadis.bg)) по образец, утвърден от министъра на земеделието и храните, съгласно чл. 37в, ал. 2 ЗСПЗЗ и чл. 73, ал. 2 от ППЗСПЗЗ.



БОЖИДАР НИКОЛОВ КОНЕВ	40	82.30	1.943			
БОЖИДАР НИКОЛОВ КОНЕВ	40	82.3	1.776			
БОЖИДАР НИКОЛОВ КОНЕВ	40	82.2	1.532			
БОЖИДАР НИКОЛОВ КОНЕВ	40	82.12	1.400			
БОЖИДАР НИКОЛОВ КОНЕВ	40	82.4	1.316			
БОЖИДАР НИКОЛОВ КОНЕВ	40	82.26	1.280			
БОЖИДАР НИКОЛОВ КОНЕВ	40	82.7	1.163			
БОЖИДАР НИКОЛОВ КОНЕВ	40	82.22	1.129			
БОЖИДАР НИКОЛОВ КОНЕВ	40	82.6	1.120			
БОЖИДАР НИКОЛОВ КОНЕВ	40	82.19	1.112			
БОЖИДАР НИКОЛОВ КОНЕВ	40	82.15	1.036			
БОЖИДАР НИКОЛОВ КОНЕВ	40	82.29	1.035			
БОЖИДАР НИКОЛОВ КОНЕВ	40	82.5	0.974			
БОЖИДАР НИКОЛОВ КОНЕВ	40	82.11	0.972			
БОЖИДАР НИКОЛОВ КОНЕВ	40	82.18	0.959			
БОЖИДАР НИКОЛОВ КОНЕВ	40	82.24	0.930			
БОЖИДАР НИКОЛОВ КОНЕВ	40	82.27	0.898			
БОЖИДАР НИКОЛОВ КОНЕВ	40	82.20	0.699			
БОЖИДАР НИКОЛОВ КОНЕВ	40	82.23	0.699			
БОЖИДАР НИКОЛОВ КОНЕВ	40	82.9	0.654			
БОЖИДАР НИКОЛОВ КОНЕВ	40	82.17	0.571			
БОЖИДАР НИКОЛОВ КОНЕВ	40	82.31	0.525			
БОЖИДАР НИКОЛОВ КОНЕВ	40	82.32	0.523			
БОЖИДАР НИКОЛОВ КОНЕВ	40			82.13	0.498	8.96
БОЖИДАР НИКОЛОВ КОНЕВ	40			82.25	0.400	7.20
БОЖИДАР НИКОЛОВ КОНЕВ	40	82.28	0.399			
БОЖИДАР НИКОЛОВ КОНЕВ	40	82.14	0.294			
БОЖИДАР НИКОЛОВ КОНЕВ	40	82.8	0.245			
БОЖИДАР НИКОЛОВ КОНЕВ	40	82.1	0.224			
БОЖИДАР НИКОЛОВ КОНЕВ	40	82.38	0.202			
БОЖИДАР НИКОЛОВ КОНЕВ	55	108.37	3.075			
БОЖИДАР НИКОЛОВ КОНЕВ	55	108.40	2.343			
БОЖИДАР НИКОЛОВ КОНЕВ	55	108.52	1.680			
БОЖИДАР НИКОЛОВ КОНЕВ	55			108.51	1.552	27.94
БОЖИДАР НИКОЛОВ КОНЕВ	55	108.39	1.088			
<b>ОБЩО за ползвателя (дка)</b>			<b>74.085</b>		<b>2.450</b>	<b>44.10</b>
ВЕНЦЕСЛАВ ВАСИЛИЕВ ТРЕНЕВ	36	107.58	1.730			
ВЕНЦЕСЛАВ ВАСИЛИЕВ ТРЕНЕВ	36			107.54	0.541	9.74
ВЕНЦЕСЛАВ ВАСИЛИЕВ ТРЕНЕВ	36	107.53	0.487			
ВЕНЦЕСЛАВ ВАСИЛИЕВ ТРЕНЕВ	36			107.13	0.250	4.50
ВЕНЦЕСЛАВ ВАСИЛИЕВ ТРЕНЕВ	36			107.9	0.236	4.25
ВЕНЦЕСЛАВ ВАСИЛИЕВ ТРЕНЕВ	36			107.8	0.203	3.66
ВЕНЦЕСЛАВ ВАСИЛИЕВ ТРЕНЕВ	67	31.18	1.544			
ВЕНЦЕСЛАВ ВАСИЛИЕВ ТРЕНЕВ	67	31.19	1.424			
ВЕНЦЕСЛАВ ВАСИЛИЕВ ТРЕНЕВ	67	31.30	1.155			
ВЕНЦЕСЛАВ ВАСИЛИЕВ ТРЕНЕВ	67	31.27	1.011			
ВЕНЦЕСЛАВ ВАСИЛИЕВ ТРЕНЕВ	67	31.17	0.989			
ВЕНЦЕСЛАВ ВАСИЛИЕВ ТРЕНЕВ	67	31.31	0.944			
ВЕНЦЕСЛАВ ВАСИЛИЕВ ТРЕНЕВ	67	31.29	0.889			
ВЕНЦЕСЛАВ ВАСИЛИЕВ ТРЕНЕВ	67	31.20	0.561			
ВЕНЦЕСЛАВ ВАСИЛИЕВ ТРЕНЕВ	67	31.28	0.301			
ВЕНЦЕСЛАВ ВАСИЛИЕВ ТРЕНЕВ	103	75.7	3.351			
ВЕНЦЕСЛАВ ВАСИЛИЕВ ТРЕНЕВ	103	75.16	2.237			
ВЕНЦЕСЛАВ ВАСИЛИЕВ ТРЕНЕВ	103	75.3	1.719			
ВЕНЦЕСЛАВ ВАСИЛИЕВ ТРЕНЕВ	103	75.4	0.654			
ВЕНЦЕСЛАВ ВАСИЛИЕВ ТРЕНЕВ	103	75.15	0.635			
ВЕНЦЕСЛАВ ВАСИЛИЕВ ТРЕНЕВ	103	75.12	0.619			
ВЕНЦЕСЛАВ ВАСИЛИЕВ ТРЕНЕВ	103	75.8	0.558			
ВЕНЦЕСЛАВ ВАСИЛИЕВ ТРЕНЕВ	103	75.9	0.511			
ВЕНЦЕСЛАВ ВАСИЛИЕВ ТРЕНЕВ	103	75.56	0.416			
ВЕНЦЕСЛАВ ВАСИЛИЕВ ТРЕНЕВ	103	75.10	0.380			

Споразумението е изготвено с помощта на програмния продукт CadIS8 ([www.cadis.bg](http://www.cadis.bg)) по образец, утвърден от министъра на земеделието и храните, съгласно чл. 37в, ал. 2 ЗСПЗЗ и чл. 73, ал. 2 от ППЗСПЗЗ.

ВЕНЦЕСЛАВ ВАСИЛИЕВ ТРЕНЕВ	103	75.6	0.347			
ВЕНЦЕСЛАВ ВАСИЛИЕВ ТРЕНЕВ	103	75.11	0.312			
<b>ОБЩО за ползвателя (дка)</b>			<b>22.774</b>		<b>1.231</b>	<b>22.15</b>
ГЕОРГИ СТОИМЕНОВ ПАНДУРСКИ	1	76.4	1.115			
ГЕОРГИ СТОИМЕНОВ ПАНДУРСКИ	1	76.3	0.846			
ГЕОРГИ СТОИМЕНОВ ПАНДУРСКИ	1	76.1	0.652			
ГЕОРГИ СТОИМЕНОВ ПАНДУРСКИ	1	76.5	0.482			
ГЕОРГИ СТОИМЕНОВ ПАНДУРСКИ	29	60.17	2.806			
ГЕОРГИ СТОИМЕНОВ ПАНДУРСКИ	29	60.2	2.502			
ГЕОРГИ СТОИМЕНОВ ПАНДУРСКИ	29	60.15	2.124			
ГЕОРГИ СТОИМЕНОВ ПАНДУРСКИ	29	60.10	2.065			
ГЕОРГИ СТОИМЕНОВ ПАНДУРСКИ	29	60.3	1.905			
ГЕОРГИ СТОИМЕНОВ ПАНДУРСКИ	29	60.24	1.706			
ГЕОРГИ СТОИМЕНОВ ПАНДУРСКИ	29	60.9	1.694			
ГЕОРГИ СТОИМЕНОВ ПАНДУРСКИ	29	60.21	1.625			
ГЕОРГИ СТОИМЕНОВ ПАНДУРСКИ	29	60.36	1.333			
ГЕОРГИ СТОИМЕНОВ ПАНДУРСКИ	29	60.26	1.309			
ГЕОРГИ СТОИМЕНОВ ПАНДУРСКИ	29	60.7	1.299			
ГЕОРГИ СТОИМЕНОВ ПАНДУРСКИ	29	60.25	1.271			
ГЕОРГИ СТОИМЕНОВ ПАНДУРСКИ	29			60.33	1.249	22.49
ГЕОРГИ СТОИМЕНОВ ПАНДУРСКИ	29	60.8	1.200			
ГЕОРГИ СТОИМЕНОВ ПАНДУРСКИ	29	60.5	1.158			
ГЕОРГИ СТОИМЕНОВ ПАНДУРСКИ	29	60.6	0.999			
ГЕОРГИ СТОИМЕНОВ ПАНДУРСКИ	29	60.4	0.956			
ГЕОРГИ СТОИМЕНОВ ПАНДУРСКИ	29	60.23	0.924			
ГЕОРГИ СТОИМЕНОВ ПАНДУРСКИ	29	60.34	0.773			
ГЕОРГИ СТОИМЕНОВ ПАНДУРСКИ	29	60.37	0.769			
ГЕОРГИ СТОИМЕНОВ ПАНДУРСКИ	29	60.32	0.752			
ГЕОРГИ СТОИМЕНОВ ПАНДУРСКИ	29			60.29	0.745	13.41
ГЕОРГИ СТОИМЕНОВ ПАНДУРСКИ	29	60.16	0.638			
ГЕОРГИ СТОИМЕНОВ ПАНДУРСКИ	29	60.18	0.537			
ГЕОРГИ СТОИМЕНОВ ПАНДУРСКИ	29	60.28	0.476			
ГЕОРГИ СТОИМЕНОВ ПАНДУРСКИ	29	60.27	0.460			
ГЕОРГИ СТОИМЕНОВ ПАНДУРСКИ	29	60.14	0.379			
ГЕОРГИ СТОИМЕНОВ ПАНДУРСКИ	29	60.22	0.227			
ГЕОРГИ СТОИМЕНОВ ПАНДУРСКИ	35	71.12	3.513			
ГЕОРГИ СТОИМЕНОВ ПАНДУРСКИ	35	71.13	1.844			
ГЕОРГИ СТОИМЕНОВ ПАНДУРСКИ	35	71.11	1.182			
ГЕОРГИ СТОИМЕНОВ ПАНДУРСКИ	35	71.10	0.926			
ГЕОРГИ СТОИМЕНОВ ПАНДУРСКИ	35	71.1	0.875			
ГЕОРГИ СТОИМЕНОВ ПАНДУРСКИ	35	71.5	0.849			
ГЕОРГИ СТОИМЕНОВ ПАНДУРСКИ	35	71.8	0.809			
ГЕОРГИ СТОИМЕНОВ ПАНДУРСКИ	35	71.3	0.782			
ГЕОРГИ СТОИМЕНОВ ПАНДУРСКИ	35	71.9	0.748			
ГЕОРГИ СТОИМЕНОВ ПАНДУРСКИ	35	71.6	0.719			
ГЕОРГИ СТОИМЕНОВ ПАНДУРСКИ	35	71.2	0.708			
ГЕОРГИ СТОИМЕНОВ ПАНДУРСКИ	35	71.7	0.680			
ГЕОРГИ СТОИМЕНОВ ПАНДУРСКИ	35	71.4	0.554			
ГЕОРГИ СТОИМЕНОВ ПАНДУРСКИ	80	70.4	3.533			
ГЕОРГИ СТОИМЕНОВ ПАНДУРСКИ	80	70.7	1.322			
ГЕОРГИ СТОИМЕНОВ ПАНДУРСКИ	80	70.8	1.299			
ГЕОРГИ СТОИМЕНОВ ПАНДУРСКИ	80	70.5	1.161			
ГЕОРГИ СТОИМЕНОВ ПАНДУРСКИ	80	70.2	0.944			
ГЕОРГИ СТОИМЕНОВ ПАНДУРСКИ	80	70.6	0.601			
ГЕОРГИ СТОИМЕНОВ ПАНДУРСКИ	80	70.1	0.216			
ГЕОРГИ СТОИМЕНОВ ПАНДУРСКИ	80	70.3	0.108			
ГЕОРГИ СТОИМЕНОВ ПАНДУРСКИ	81	65.20	1.226			
ГЕОРГИ СТОИМЕНОВ ПАНДУРСКИ	81	65.17	1.212			
ГЕОРГИ СТОИМЕНОВ ПАНДУРСКИ	81	65.19	1.015			
ГЕОРГИ СТОИМЕНОВ ПАНДУРСКИ	81	65.21	0.537			
ГЕОРГИ СТОИМЕНОВ ПАНДУРСКИ	88	71.17	1.569			

Споразумението е изготвено с помощта на програмен продукт CadIS8 ([www.cadis.bg](http://www.cadis.bg)) по образец, утвърден от министъра на земеделието и храните, съгласно чл. 37в, ал. 2 ЗСПЗЗ и чл. 73, ал. 2 от ППЗСПЗЗ.

ГЕОРГИ СТОИМЕНОВ ПАНДУРСКИ	88	71.18	0.816			
ГЕОРГИ СТОИМЕНОВ ПАНДУРСКИ	88	71.19	0.325			
ГЕОРГИ СТОИМЕНОВ ПАНДУРСКИ	92	60.1	1.615			
ГЕОРГИ СТОИМЕНОВ ПАНДУРСКИ	92	60.13	0.922			
ГЕОРГИ СТОИМЕНОВ ПАНДУРСКИ	92	60.11	0.913			
ГЕОРГИ СТОИМЕНОВ ПАНДУРСКИ	92	60.12	0.452			
ГЕОРГИ СТОИМЕНОВ ПАНДУРСКИ	92	60.9	0.219			
ГЕОРГИ СТОИМЕНОВ ПАНДУРСКИ	92	60.14	0.106			
<b>ОБЩО за ползвателя (дка)</b>			<b>69.280</b>		<b>1.994</b>	<b>35.90</b>
ДИМИТЪР АНГЕЛОВ ТАРПОШЕВ	99	45.4	2.272			
ДИМИТЪР АНГЕЛОВ ТАРПОШЕВ	99	45.1	1.516			
ДИМИТЪР АНГЕЛОВ ТАРПОШЕВ	99	45.3	1.460			
ДИМИТЪР АНГЕЛОВ ТАРПОШЕВ	99	45.2	1.425			
ДИМИТЪР АНГЕЛОВ ТАРПОШЕВ	99	45.7	1.274			
ДИМИТЪР АНГЕЛОВ ТАРПОШЕВ	99	45.5	1.113			
ДИМИТЪР АНГЕЛОВ ТАРПОШЕВ	99	45.6	0.025	45.6	1.247	22.44
ДИМИТЪР АНГЕЛОВ ТАРПОШЕВ	43	9.5	4.365			
ДИМИТЪР АНГЕЛОВ ТАРПОШЕВ	43	9.4	4.357			
ДИМИТЪР АНГЕЛОВ ТАРПОШЕВ	43	9.25	4.166			
ДИМИТЪР АНГЕЛОВ ТАРПОШЕВ	43	9.10	3.246			
ДИМИТЪР АНГЕЛОВ ТАРПОШЕВ	43	9.15	1.713			
ДИМИТЪР АНГЕЛОВ ТАРПОШЕВ	43	9.23	1.463			
ДИМИТЪР АНГЕЛОВ ТАРПОШЕВ	43	9.8	1.416			
ДИМИТЪР АНГЕЛОВ ТАРПОШЕВ	43	9.7	1.381			
ДИМИТЪР АНГЕЛОВ ТАРПОШЕВ	43	9.21	1.332			
ДИМИТЪР АНГЕЛОВ ТАРПОШЕВ	43	9.3	1.296			
ДИМИТЪР АНГЕЛОВ ТАРПОШЕВ	43	9.22	1.286			
ДИМИТЪР АНГЕЛОВ ТАРПОШЕВ	43	9.1	1.228			
ДИМИТЪР АНГЕЛОВ ТАРПОШЕВ	43	9.26	1.200			
ДИМИТЪР АНГЕЛОВ ТАРПОШЕВ	43	9.2	1.160			
ДИМИТЪР АНГЕЛОВ ТАРПОШЕВ	43	9.6	1.056			
ДИМИТЪР АНГЕЛОВ ТАРПОШЕВ	43	9.19	0.909			
ДИМИТЪР АНГЕЛОВ ТАРПОШЕВ	43	9.16	0.866			
ДИМИТЪР АНГЕЛОВ ТАРПОШЕВ	43	9.17	0.866			
ДИМИТЪР АНГЕЛОВ ТАРПОШЕВ	43	9.30	0.774			
ДИМИТЪР АНГЕЛОВ ТАРПОШЕВ	43	9.20	0.765			
ДИМИТЪР АНГЕЛОВ ТАРПОШЕВ	43	9.28	0.739			
ДИМИТЪР АНГЕЛОВ ТАРПОШЕВ	43	9.27	0.709			
ДИМИТЪР АНГЕЛОВ ТАРПОШЕВ	43	9.18	0.686			
ДИМИТЪР АНГЕЛОВ ТАРПОШЕВ	43	9.24	0.685			
ДИМИТЪР АНГЕЛОВ ТАРПОШЕВ	43	9.14	0.465			
ДИМИТЪР АНГЕЛОВ ТАРПОШЕВ	43	9.13	0.446			
ДИМИТЪР АНГЕЛОВ ТАРПОШЕВ	43	9.29	0.436			
ДИМИТЪР АНГЕЛОВ ТАРПОШЕВ	43	9.31	0.340			
ДИМИТЪР АНГЕЛОВ ТАРПОШЕВ	43	9.12	0.332			
ДИМИТЪР АНГЕЛОВ ТАРПОШЕВ	43	9.11	0.250			
ДИМИТЪР АНГЕЛОВ ТАРПОШЕВ	44	14.23	3.411			
ДИМИТЪР АНГЕЛОВ ТАРПОШЕВ	44	14.4	3.085			
ДИМИТЪР АНГЕЛОВ ТАРПОШЕВ	44	14.10	2.590			
ДИМИТЪР АНГЕЛОВ ТАРПОШЕВ	44	14.5	2.536			
ДИМИТЪР АНГЕЛОВ ТАРПОШЕВ	44	14.7	2.165			
ДИМИТЪР АНГЕЛОВ ТАРПОШЕВ	44	14.6	2.103			
ДИМИТЪР АНГЕЛОВ ТАРПОШЕВ	44	14.26	1.867			
ДИМИТЪР АНГЕЛОВ ТАРПОШЕВ	44	14.25	1.701			
ДИМИТЪР АНГЕЛОВ ТАРПОШЕВ	44	14.18	1.692			
ДИМИТЪР АНГЕЛОВ ТАРПОШЕВ	44	14.24	1.691			
ДИМИТЪР АНГЕЛОВ ТАРПОШЕВ	44	14.15	1.688			
ДИМИТЪР АНГЕЛОВ ТАРПОШЕВ	44	14.2	1.256			
ДИМИТЪР АНГЕЛОВ ТАРПОШЕВ	44	14.27	1.243			
ДИМИТЪР АНГЕЛОВ ТАРПОШЕВ	44	14.3	1.181			
ДИМИТЪР АНГЕЛОВ ТАРПОШЕВ	44	14.8	1.180			

Споразумението е изготвено с помощта на програмен продукт CadIS8 ([www.cadis.bg](http://www.cadis.bg)) по образец, утвърден от министъра на земеделието и храните, съгласно чл. 37в, ал. 2 ЗСПЗЗ и чл. 73, ал. 2 от ППЗСПЗЗ.

ДИМИТЪР АНГЕЛОВ ТАРПОШЕВ	44			14.19	1.103	19.85
ДИМИТЪР АНГЕЛОВ ТАРПОШЕВ	44			14.22	1.065	19.17
ДИМИТЪР АНГЕЛОВ ТАРПОШЕВ	44	14.21	1.065			
ДИМИТЪР АНГЕЛОВ ТАРПОШЕВ	44	14.14	0.884			
ДИМИТЪР АНГЕЛОВ ТАРПОШЕВ	44	14.12	0.881			
ДИМИТЪР АНГЕЛОВ ТАРПОШЕВ	44	14.11	0.876			
ДИМИТЪР АНГЕЛОВ ТАРПОШЕВ	44	14.17	0.841			
ДИМИТЪР АНГЕЛОВ ТАРПОШЕВ	44	14.13	0.618			
ДИМИТЪР АНГЕЛОВ ТАРПОШЕВ	44			14.16	0.617	11.11
ДИМИТЪР АНГЕЛОВ ТАРПОШЕВ	44	14.20	0.445			
ДИМИТЪР АНГЕЛОВ ТАРПОШЕВ	44			14.9	0.362	6.52
ДИМИТЪР АНГЕЛОВ ТАРПОШЕВ	45	14.151	1.241			
ДИМИТЪР АНГЕЛОВ ТАРПОШЕВ	45	14.152	0.438			
ДИМИТЪР АНГЕЛОВ ТАРПОШЕВ	56	133.7	13.937			
ДИМИТЪР АНГЕЛОВ ТАРПОШЕВ	56	133.10	13.000			
ДИМИТЪР АНГЕЛОВ ТАРПОШЕВ	56	133.8	2.789			
ДИМИТЪР АНГЕЛОВ ТАРПОШЕВ	56	133.11	2.321			
ДИМИТЪР АНГЕЛОВ ТАРПОШЕВ	56	133.4	2.172			
ДИМИТЪР АНГЕЛОВ ТАРПОШЕВ	56	133.1	1.535			
ДИМИТЪР АНГЕЛОВ ТАРПОШЕВ	56	133.5	1.349			
ДИМИТЪР АНГЕЛОВ ТАРПОШЕВ	56	133.6	1.318			
ДИМИТЪР АНГЕЛОВ ТАРПОШЕВ	56	133.2	0.931			
ДИМИТЪР АНГЕЛОВ ТАРПОШЕВ	56			133.3	0.687	12.37
ДИМИТЪР АНГЕЛОВ ТАРПОШЕВ	57	137.25	5.242			
ДИМИТЪР АНГЕЛОВ ТАРПОШЕВ	57	137.27	2.808			
ДИМИТЪР АНГЕЛОВ ТАРПОШЕВ	57	137.28	0.607			
ДИМИТЪР АНГЕЛОВ ТАРПОШЕВ	57	137.29	0.556			
ДИМИТЪР АНГЕЛОВ ТАРПОШЕВ	57	137.23	0.102			
ДИМИТЪР АНГЕЛОВ ТАРПОШЕВ	59	65.1	0.544			
ДИМИТЪР АНГЕЛОВ ТАРПОШЕВ	59			65.4	0.455	8.19
ДИМИТЪР АНГЕЛОВ ТАРПОШЕВ	59	65.5	0.345			
ДИМИТЪР АНГЕЛОВ ТАРПОШЕВ	59	65.3	0.110			
ДИМИТЪР АНГЕЛОВ ТАРПОШЕВ	107	20.4	3.703			
ДИМИТЪР АНГЕЛОВ ТАРПОШЕВ	107	20.1	2.759			
ДИМИТЪР АНГЕЛОВ ТАРПОШЕВ	107	20.5	0.910			
ДИМИТЪР АНГЕЛОВ ТАРПОШЕВ	107			20.6	0.695	12.52
ДИМИТЪР АНГЕЛОВ ТАРПОШЕВ	107	20.2	0.465			
<b>ОБЩО за ползвателя (дка)</b>			<b>143.199</b>		<b>6.231</b>	<b>112.16</b>
ДИМИТЪР СТОЯНОВ ДИМИТРОВ	9	45.22	2.127			
ДИМИТЪР СТОЯНОВ ДИМИТРОВ	9	45.14	1.598			
ДИМИТЪР СТОЯНОВ ДИМИТРОВ	9	45.11	1.364			
ДИМИТЪР СТОЯНОВ ДИМИТРОВ	9	45.23	1.158			
ДИМИТЪР СТОЯНОВ ДИМИТРОВ	9	45.15	1.081			
ДИМИТЪР СТОЯНОВ ДИМИТРОВ	9	45.24	1.079			
ДИМИТЪР СТОЯНОВ ДИМИТРОВ	9	45.16	1.079			
ДИМИТЪР СТОЯНОВ ДИМИТРОВ	9	45.20	0.869			
ДИМИТЪР СТОЯНОВ ДИМИТРОВ	9	45.12	0.784			
ДИМИТЪР СТОЯНОВ ДИМИТРОВ	9	45.13	0.543			
ДИМИТЪР СТОЯНОВ ДИМИТРОВ	9	45.21	0.474			
ДИМИТЪР СТОЯНОВ ДИМИТРОВ	9	45.26	0.242			
ДИМИТЪР СТОЯНОВ ДИМИТРОВ	24	18.15	3.154			
ДИМИТЪР СТОЯНОВ ДИМИТРОВ	24	18.7	2.660			
ДИМИТЪР СТОЯНОВ ДИМИТРОВ	24	18.9	1.858			
ДИМИТЪР СТОЯНОВ ДИМИТРОВ	24	18.16	1.782			
ДИМИТЪР СТОЯНОВ ДИМИТРОВ	24	18.11	1.782			
ДИМИТЪР СТОЯНОВ ДИМИТРОВ	24	18.10	1.764			
ДИМИТЪР СТОЯНОВ ДИМИТРОВ	24	18.13	1.762			
ДИМИТЪР СТОЯНОВ ДИМИТРОВ	24	18.2	1.751			
ДИМИТЪР СТОЯНОВ ДИМИТРОВ	24	18.4	1.669			
ДИМИТЪР СТОЯНОВ ДИМИТРОВ	24	18.19	1.647			
ДИМИТЪР СТОЯНОВ ДИМИТРОВ	24	18.1	1.627			

Споразумението е изготвено с помощта на програмен продукт CadIS8 ([www.cadis.bg](http://www.cadis.bg)) по образец, утвърден от министъра на земеделието и храните, съгласно чл. 37в, ал. 2 ЗСПЗЗ и чл. 73, ал. 2 от ППЗСПЗЗ.

ДИМИТЪР СТОЯНОВ ДИМИТРОВ	24	18.22	1.591			
ДИМИТЪР СТОЯНОВ ДИМИТРОВ	24	18.8	1.502			
ДИМИТЪР СТОЯНОВ ДИМИТРОВ	24	18.18	1.336			
ДИМИТЪР СТОЯНОВ ДИМИТРОВ	24	18.20	1.327			
ДИМИТЪР СТОЯНОВ ДИМИТРОВ	24			18.12	1.327	23.88
ДИМИТЪР СТОЯНОВ ДИМИТРОВ	24	18.5	1.056			
ДИМИТЪР СТОЯНОВ ДИМИТРОВ	24	18.21	0.888			
ДИМИТЪР СТОЯНОВ ДИМИТРОВ	24			18.17	0.888	15.98
ДИМИТЪР СТОЯНОВ ДИМИТРОВ	24	18.6	0.880			
ДИМИТЪР СТОЯНОВ ДИМИТРОВ	24	18.3	0.709			
ДИМИТЪР СТОЯНОВ ДИМИТРОВ	24	18.23	0.670			
ДИМИТЪР СТОЯНОВ ДИМИТРОВ	24	18.14	0.445			
ДИМИТЪР СТОЯНОВ ДИМИТРОВ	51	40.15	1.995			
ДИМИТЪР СТОЯНОВ ДИМИТРОВ	51	40.7	1.731			
ДИМИТЪР СТОЯНОВ ДИМИТРОВ	51	40.24	1.465			
ДИМИТЪР СТОЯНОВ ДИМИТРОВ	51			40.6	1.335	24.03
ДИМИТЪР СТОЯНОВ ДИМИТРОВ	51			40.10	0.836	15.05
ДИМИТЪР СТОЯНОВ ДИМИТРОВ	51	40.9	0.832			
ДИМИТЪР СТОЯНОВ ДИМИТРОВ	51			40.12	0.777	13.99
ДИМИТЪР СТОЯНОВ ДИМИТРОВ	51	40.16	0.763			
ДИМИТЪР СТОЯНОВ ДИМИТРОВ	51	40.14	0.736			
ДИМИТЪР СТОЯНОВ ДИМИТРОВ	51	40.4	0.733			
ДИМИТЪР СТОЯНОВ ДИМИТРОВ	51	40.8	0.622			
ДИМИТЪР СТОЯНОВ ДИМИТРОВ	51	40.3	0.593			
ДИМИТЪР СТОЯНОВ ДИМИТРОВ	51			40.13	0.576	10.37
ДИМИТЪР СТОЯНОВ ДИМИТРОВ	51	40.18	0.495			
ДИМИТЪР СТОЯНОВ ДИМИТРОВ	51	40.2	0.289			
ДИМИТЪР СТОЯНОВ ДИМИТРОВ	51	40.17	0.286			
ДИМИТЪР СТОЯНОВ ДИМИТРОВ	51	40.1	0.156			
ДИМИТЪР СТОЯНОВ ДИМИТРОВ	51	40.11	0.149			
ДИМИТЪР СТОЯНОВ ДИМИТРОВ	51			40.22	0.113	2.03
ДИМИТЪР СТОЯНОВ ДИМИТРОВ	58	31.1	3.275			
ДИМИТЪР СТОЯНОВ ДИМИТРОВ	58	31.3	2.943			
ДИМИТЪР СТОЯНОВ ДИМИТРОВ	58	31.2	2.692			
ДИМИТЪР СТОЯНОВ ДИМИТРОВ	58	31.6	0.926			
ДИМИТЪР СТОЯНОВ ДИМИТРОВ	58	31.7	0.726			
ДИМИТЪР СТОЯНОВ ДИМИТРОВ	58	31.5	0.492			
ДИМИТЪР СТОЯНОВ ДИМИТРОВ	63	22.151	1.138			
ДИМИТЪР СТОЯНОВ ДИМИТРОВ	63	22.149	1.032			
ДИМИТЪР СТОЯНОВ ДИМИТРОВ	63	22.152	0.850			
ДИМИТЪР СТОЯНОВ ДИМИТРОВ	63	22.150	0.732			
ДИМИТЪР СТОЯНОВ ДИМИТРОВ	63	22.148	0.574			
ДИМИТЪР СТОЯНОВ ДИМИТРОВ	7	53.45	9.955			
ДИМИТЪР СТОЯНОВ ДИМИТРОВ	7	53.48	2.243			
ДИМИТЪР СТОЯНОВ ДИМИТРОВ	7	53.44	1.386			
ДИМИТЪР СТОЯНОВ ДИМИТРОВ	7	53.50	1.280			
ДИМИТЪР СТОЯНОВ ДИМИТРОВ	7	53.47	1.211			
ДИМИТЪР СТОЯНОВ ДИМИТРОВ	7	53.52	0.762			
ДИМИТЪР СТОЯНОВ ДИМИТРОВ	7	53.51	0.522			
ДИМИТЪР СТОЯНОВ ДИМИТРОВ	7	53.49	0.440			
<b>ОБЩО за ползвателя (дка)</b>			<b>88.281</b>		<b>5.851</b>	<b>105.32</b>
ЕТ АНТОН БАЛАБАНОВ	94	22.185	0.683			
ЕТ АНТОН БАЛАБАНОВ	94			22.184	0.580	10.43
ЕТ АНТОН БАЛАБАНОВ	94	22.182	0.546			
ЕТ АНТОН БАЛАБАНОВ	94	22.186	0.469			
ЕТ АНТОН БАЛАБАНОВ	94	22.183	0.362			
ЕТ АНТОН БАЛАБАНОВ	95	22.193	0.879			
ЕТ АНТОН БАЛАБАНОВ	95	22.190	0.697			
ЕТ АНТОН БАЛАБАНОВ	95	22.189	0.668			
ЕТ АНТОН БАЛАБАНОВ	95	22.191	0.612			
ЕТ АНТОН БАЛАБАНОВ	95	22.192	0.534			

Споразумението е изготвено с помощта на програмен продукт CadIS8 ([www.cadis.bg](http://www.cadis.bg)) по образец, утвърден от министъра на земеделието и храните, съгласно чл. 37в, ал. 2 ЗСПЗЗ и чл. 73, ал. 2 от ППЗСПЗЗ.

ЕТ АНТОН БАЛАБАНОВ	95	22.194	0.461			
ЕТ АНТОН БАЛАБАНОВ	96	22.197	1.140			
ЕТ АНТОН БАЛАБАНОВ	96	22.198	0.964			
ЕТ АНТОН БАЛАБАНОВ	96			22.199	0.790	14.23
ЕТ АНТОН БАЛАБАНОВ	10	46.44	2.874			
ЕТ АНТОН БАЛАБАНОВ	10			46.30	2.207	39.73
ЕТ АНТОН БАЛАБАНОВ	10	46.4	2.040			
ЕТ АНТОН БАЛАБАНОВ	10	46.21	1.701			
ЕТ АНТОН БАЛАБАНОВ	10	46.42	1.606			
ЕТ АНТОН БАЛАБАНОВ	10	46.10	1.595			
ЕТ АНТОН БАЛАБАНОВ	10	46.45	1.554			
ЕТ АНТОН БАЛАБАНОВ	10	46.16	1.504			
ЕТ АНТОН БАЛАБАНОВ	10	46.9	1.435			
ЕТ АНТОН БАЛАБАНОВ	10	46.29	1.398			
ЕТ АНТОН БАЛАБАНОВ	10	46.34	1.340			
ЕТ АНТОН БАЛАБАНОВ	10	46.27	1.320			
ЕТ АНТОН БАЛАБАНОВ	10	46.46	1.305			
ЕТ АНТОН БАЛАБАНОВ	10	46.40	1.275			
ЕТ АНТОН БАЛАБАНОВ	10	46.6	1.271			
ЕТ АНТОН БАЛАБАНОВ	10	46.1	1.229			
ЕТ АНТОН БАЛАБАНОВ	10	46.19	1.173			
ЕТ АНТОН БАЛАБАНОВ	10	46.26	1.164			
ЕТ АНТОН БАЛАБАНОВ	10	46.35	1.139			
ЕТ АНТОН БАЛАБАНОВ	10	46.14	1.068			
ЕТ АНТОН БАЛАБАНОВ	10	46.3	1.050			
ЕТ АНТОН БАЛАБАНОВ	10			46.31	1.029	18.52
ЕТ АНТОН БАЛАБАНОВ	10	46.20	1.020			
ЕТ АНТОН БАЛАБАНОВ	10	46.15	1.011			
ЕТ АНТОН БАЛАБАНОВ	10	46.36	0.958			
ЕТ АНТОН БАЛАБАНОВ	10	46.17	0.930			
ЕТ АНТОН БАЛАБАНОВ	10	46.33	0.913			
ЕТ АНТОН БАЛАБАНОВ	10	46.38	0.899			
ЕТ АНТОН БАЛАБАНОВ	10	46.47	0.874			
ЕТ АНТОН БАЛАБАНОВ	10	46.41	0.802			
ЕТ АНТОН БАЛАБАНОВ	10	46.43	0.787			
ЕТ АНТОН БАЛАБАНОВ	10	46.18	0.688			
ЕТ АНТОН БАЛАБАНОВ	10	46.22	0.671			
ЕТ АНТОН БАЛАБАНОВ	10	46.49	0.608			
ЕТ АНТОН БАЛАБАНОВ	10	46.7	0.530			
ЕТ АНТОН БАЛАБАНОВ	10	46.32	0.469			
ЕТ АНТОН БАЛАБАНОВ	10	46.12	0.388			
ЕТ АНТОН БАЛАБАНОВ	10	46.11	0.290			
ЕТ АНТОН БАЛАБАНОВ	10	46.39	0.218			
ЕТ АНТОН БАЛАБАНОВ	10	46.13	0.204			
ЕТ АНТОН БАЛАБАНОВ	10	46.25	0.117			
ЕТ АНТОН БАЛАБАНОВ	11			1.56	5.187	93.37
ЕТ АНТОН БАЛАБАНОВ	11	1.51	5.170			
ЕТ АНТОН БАЛАБАНОВ	11	1.58	4.644			
ЕТ АНТОН БАЛАБАНОВ	11	1.1	4.491			
ЕТ АНТОН БАЛАБАНОВ	11	1.5	4.169			
ЕТ АНТОН БАЛАБАНОВ	11	1.7	3.995			
ЕТ АНТОН БАЛАБАНОВ	11			1.49	3.710	66.79
ЕТ АНТОН БАЛАБАНОВ	11	1.46	3.709			
ЕТ АНТОН БАЛАБАНОВ	11	1.35	3.704			
ЕТ АНТОН БАЛАБАНОВ	11	1.21	3.055			
ЕТ АНТОН БАЛАБАНОВ	11	1.61	2.981			
ЕТ АНТОН БАЛАБАНОВ	11	1.59	2.785			
ЕТ АНТОН БАЛАБАНОВ	11	1.52	2.781			
ЕТ АНТОН БАЛАБАНОВ	11	1.25	2.780			
ЕТ АНТОН БАЛАБАНОВ	11			1.60	2.720	48.96
ЕТ АНТОН БАЛАБАНОВ	11	1.6	2.711			

Споразумението е изготвено с помощта на програмния продукт CadIS8 ([www.cadis.bg](http://www.cadis.bg)) по образец, утвърден от министъра на земеделието и храните, съгласно чл. 37в, ал. 2 ЗСПЗЗ и чл. 73, ал. 2 от ППЗСПЗЗ.

ЕТ АНТОН БАЛАБАНОВ	11	1.47	2.580			
ЕТ АНТОН БАЛАБАНОВ	11	1.17	2.317			
ЕТ АНТОН БАЛАБАНОВ	11	1.53	2.137			
ЕТ АНТОН БАЛАБАНОВ	11	1.57	2.048			
ЕТ АНТОН БАЛАБАНОВ	11	1.65	2.046			
ЕТ АНТОН БАЛАБАНОВ	11	1.8	2.034			
ЕТ АНТОН БАЛАБАНОВ	11	1.62	1.860			
ЕТ АНТОН БАЛАБАНОВ	11	1.50	1.857			
ЕТ АНТОН БАЛАБАНОВ	11	1.12	1.854			
ЕТ АНТОН БАЛАБАНОВ	11	1.20	1.851			
ЕТ АНТОН БАЛАБАНОВ	11	1.9	1.851			
ЕТ АНТОН БАЛАБАНОВ	11	1.18	1.729			
ЕТ АНТОН БАЛАБАНОВ	11	1.19	1.713			
ЕТ АНТОН БАЛАБАНОВ	11	1.68	1.707			
ЕТ АНТОН БАЛАБАНОВ	11	1.23	1.706			
ЕТ АНТОН БАЛАБАНОВ	11	1.22	1.705			
ЕТ АНТОН БАЛАБАНОВ	11			1.54	1.673	30.11
ЕТ АНТОН БАЛАБАНОВ	11	1.39	1.670			
ЕТ АНТОН БАЛАБАНОВ	11	1.37	1.540			
ЕТ АНТОН БАЛАБАНОВ	11	1.14	1.395			
ЕТ АНТОН БАЛАБАНОВ	11	1.55	1.392			
ЕТ АНТОН БАЛАБАНОВ	11	1.11	1.387			
ЕТ АНТОН БАЛАБАНОВ	11	1.71	1.309			
ЕТ АНТОН БАЛАБАНОВ	11	1.38	1.281			
ЕТ АНТОН БАЛАБАНОВ	11	1.13	1.051			
ЕТ АНТОН БАЛАБАНОВ	11	1.48	1.028			
ЕТ АНТОН БАЛАБАНОВ	11	1.66	0.917			
ЕТ АНТОН БАЛАБАНОВ	11	1.67	0.900			
ЕТ АНТОН БАЛАБАНОВ	11	1.24	0.856			
ЕТ АНТОН БАЛАБАНОВ	11	1.36	0.852			
ЕТ АНТОН БАЛАБАНОВ	11	1.3	0.817			
ЕТ АНТОН БАЛАБАНОВ	11	1.69	0.678			
ЕТ АНТОН БАЛАБАНОВ	11	1.4	0.361			
ЕТ АНТОН БАЛАБАНОВ	12	38.26	3.779			
ЕТ АНТОН БАЛАБАНОВ	12	38.55	2.994			
ЕТ АНТОН БАЛАБАНОВ	12	38.77	2.920			
ЕТ АНТОН БАЛАБАНОВ	12	38.37	2.688			
ЕТ АНТОН БАЛАБАНОВ	12	38.57	2.631			
ЕТ АНТОН БАЛАБАНОВ	12	38.58	2.455			
ЕТ АНТОН БАЛАБАНОВ	12	38.79	2.325			
ЕТ АНТОН БАЛАБАНОВ	12	38.72	2.226			
ЕТ АНТОН БАЛАБАНОВ	12	38.1	2.222			
ЕТ АНТОН БАЛАБАНОВ	12	38.78	2.091			
ЕТ АНТОН БАЛАБАНОВ	12			38.60	2.052	36.94
ЕТ АНТОН БАЛАБАНОВ	12	38.91	2.023			
ЕТ АНТОН БАЛАБАНОВ	12	38.35	2.001			
ЕТ АНТОН БАЛАБАНОВ	12	38.70	1.972			
ЕТ АНТОН БАЛАБАНОВ	12	38.29	1.872			
ЕТ АНТОН БАЛАБАНОВ	12	38.34	1.793			
ЕТ АНТОН БАЛАБАНОВ	12	38.2	1.755			
ЕТ АНТОН БАЛАБАНОВ	12	38.71	1.709			
ЕТ АНТОН БАЛАБАНОВ	12	38.63	1.641			
ЕТ АНТОН БАЛАБАНОВ	12	38.85	1.635			
ЕТ АНТОН БАЛАБАНОВ	12	38.40	1.633			
ЕТ АНТОН БАЛАБАНОВ	12	38.41	1.618			
ЕТ АНТОН БАЛАБАНОВ	12	38.56	1.608			
ЕТ АНТОН БАЛАБАНОВ	12	38.89	1.541			
ЕТ АНТОН БАЛАБАНОВ	12	38.32	1.516			
ЕТ АНТОН БАЛАБАНОВ	12	38.94	1.462			
ЕТ АНТОН БАЛАБАНОВ	12	38.30	1.407			
ЕТ АНТОН БАЛАБАНОВ	12	38.86	1.388			

Споразумението е изготвено с помощта на програмния продукт CadIS8 ([www.cadis.bg](http://www.cadis.bg)) по образец, утвърден от министъра на земеделието и храните, съгласно чл. 37в, ал. 2 ЗСПЗЗ и чл. 73, ал. 2 от ППЗСПЗЗ.

ЕТ АНТОН БАЛАБААНОВ	12	38.64	1.388			
ЕТ АНТОН БАЛАБААНОВ	12			38.3	1.326	23.88
ЕТ АНТОН БАЛАБААНОВ	12	38.24	1.319			
ЕТ АНТОН БАЛАБААНОВ	12	38.38	1.296			
ЕТ АНТОН БАЛАБААНОВ	12			38.39	1.290	23.21
ЕТ АНТОН БАЛАБААНОВ	12	38.52	1.198			
ЕТ АНТОН БАЛАБААНОВ	12	38.31	1.169			
ЕТ АНТОН БАЛАБААНОВ	12	38.17	1.153			
ЕТ АНТОН БАЛАБААНОВ	12	38.28	1.138			
ЕТ АНТОН БАЛАБААНОВ	12	38.87	1.133			
ЕТ АНТОН БАЛАБААНОВ	12	38.19	1.101			
ЕТ АНТОН БАЛАБААНОВ	12	38.20	1.099			
ЕТ АНТОН БАЛАБААНОВ	12	38.15	1.072			
ЕТ АНТОН БАЛАБААНОВ	12	38.73	1.040			
ЕТ АНТОН БАЛАБААНОВ	12	38.6	1.033			
ЕТ АНТОН БАЛАБААНОВ	12	38.47	1.010			
ЕТ АНТОН БАЛАБААНОВ	12	38.21	1.010			
ЕТ АНТОН БАЛАБААНОВ	12	38.46	0.987			
ЕТ АНТОН БАЛАБААНОВ	12	38.49	0.931			
ЕТ АНТОН БАЛАБААНОВ	12	38.10	0.930			
ЕТ АНТОН БАЛАБААНОВ	12			38.4	0.924	16.64
ЕТ АНТОН БАЛАБААНОВ	12			38.84	0.915	16.47
ЕТ АНТОН БАЛАБААНОВ	12	38.83	0.912			
ЕТ АНТОН БАЛАБААНОВ	12	38.74	0.879			
ЕТ АНТОН БАЛАБААНОВ	12	38.5	0.873			
ЕТ АНТОН БАЛАБААНОВ	12	38.88	0.858			
ЕТ АНТОН БАЛАБААНОВ	12	38.16	0.847			
ЕТ АНТОН БАЛАБААНОВ	12	38.51	0.842			
ЕТ АНТОН БАЛАБААНОВ	12	38.75	0.811			
ЕТ АНТОН БАЛАБААНОВ	12	38.45	0.800			
ЕТ АНТОН БАЛАБААНОВ	12	38.44	0.799			
ЕТ АНТОН БАЛАБААНОВ	12	38.50	0.780			
ЕТ АНТОН БАЛАБААНОВ	12	38.69	0.778			
ЕТ АНТОН БАЛАБААНОВ	12	38.68	0.766			
ЕТ АНТОН БАЛАБААНОВ	12	38.33	0.766			
ЕТ АНТОН БАЛАБААНОВ	12	38.65	0.759			
ЕТ АНТОН БАЛАБААНОВ	12	38.66	0.758			
ЕТ АНТОН БАЛАБААНОВ	12	38.22	0.729			
ЕТ АНТОН БАЛАБААНОВ	12	38.9	0.723			
ЕТ АНТОН БАЛАБААНОВ	12	38.92	0.706			
ЕТ АНТОН БАЛАБААНОВ	12	38.96	0.700			
ЕТ АНТОН БАЛАБААНОВ	12	38.67	0.695			
ЕТ АНТОН БАЛАБААНОВ	12	38.27	0.581			
ЕТ АНТОН БАЛАБААНОВ	12	38.23	0.573			
ЕТ АНТОН БАЛАБААНОВ	12	38.8	0.572			
ЕТ АНТОН БАЛАБААНОВ	12	38.54	0.569			
ЕТ АНТОН БАЛАБААНОВ	12	38.90	0.561			
ЕТ АНТОН БАЛАБААНОВ	12	38.11	0.534			
ЕТ АНТОН БАЛАБААНОВ	12	38.13	0.509			
ЕТ АНТОН БАЛАБААНОВ	12	38.12	0.507			
ЕТ АНТОН БАЛАБААНОВ	12	38.82	0.501			
ЕТ АНТОН БАЛАБААНОВ	12	38.7	0.456			
ЕТ АНТОН БАЛАБААНОВ	12	38.48	0.454			
ЕТ АНТОН БАЛАБААНОВ	12	38.43	0.411			
ЕТ АНТОН БАЛАБААНОВ	12	38.14	0.400			
ЕТ АНТОН БАЛАБААНОВ	12	38.80	0.394			
ЕТ АНТОН БАЛАБААНОВ	12	38.81	0.356			
ЕТ АНТОН БАЛАБААНОВ	12			38.95	0.184	3.32
ЕТ АНТОН БАЛАБААНОВ	12	38.76	0.126			
ЕТ АНТОН БАЛАБААНОВ	14	66.21	2.847			
ЕТ АНТОН БАЛАБААНОВ	14	66.14	2.420			

Споразумението е изготвено с помощта на програмния продукт CadIS8 ([www.cadis.bg](http://www.cadis.bg)) по образец, утвърден от министъра на земеделието и храните, съгласно чл. 37в, ал. 2 ЗСПЗЗ и чл. 73, ал. 2 от ППЗСПЗЗ.



ЕТ АНТОН БАЛАБАНОВ	14			66.33	2.037	36.67
ЕТ АНТОН БАЛАБАНОВ	14	66.31	1.822			
ЕТ АНТОН БАЛАБАНОВ	14	66.10	1.720			
ЕТ АНТОН БАЛАБАНОВ	14	66.11	1.700			
ЕТ АНТОН БАЛАБАНОВ	14	66.9	1.618			
ЕТ АНТОН БАЛАБАНОВ	14			66.32	1.542	27.76
ЕТ АНТОН БАЛАБАНОВ	14	66.17	1.443			
ЕТ АНТОН БАЛАБАНОВ	14	66.35	1.443			
ЕТ АНТОН БАЛАБАНОВ	14	66.44	1.419			
ЕТ АНТОН БАЛАБАНОВ	14	66.15	1.401			
ЕТ АНТОН БАЛАБАНОВ	14	66.22	1.328			
ЕТ АНТОН БАЛАБАНОВ	14	66.23	1.325			
ЕТ АНТОН БАЛАБАНОВ	14	66.42	1.322			
ЕТ АНТОН БАЛАБАНОВ	14	66.5	1.314			
ЕТ АНТОН БАЛАБАНОВ	14	66.43	1.306			
ЕТ АНТОН БАЛАБАНОВ	14	66.34	1.274			
ЕТ АНТОН БАЛАБАНОВ	14			66.24	1.205	21.70
ЕТ АНТОН БАЛАБАНОВ	14			66.39	1.202	21.64
ЕТ АНТОН БАЛАБАНОВ	14	66.37	1.192			
ЕТ АНТОН БАЛАБАНОВ	14	66.36	1.150			
ЕТ АНТОН БАЛАБАНОВ	14	66.38	1.069			
ЕТ АНТОН БАЛАБАНОВ	14	66.18	1.024			
ЕТ АНТОН БАЛАБАНОВ	14	66.40	1.019			
ЕТ АНТОН БАЛАБАНОВ	14	66.30	0.985			
ЕТ АНТОН БАЛАБАНОВ	14	66.2	0.955			
ЕТ АНТОН БАЛАБАНОВ	14	66.20	0.943			
ЕТ АНТОН БАЛАБАНОВ	14	66.1	0.911			
ЕТ АНТОН БАЛАБАНОВ	14	66.13	0.907			
ЕТ АНТОН БАЛАБАНОВ	14	66.12	0.800			
ЕТ АНТОН БАЛАБАНОВ	14	66.25	0.738			
ЕТ АНТОН БАЛАБАНОВ	14	66.3	0.563			
ЕТ АНТОН БАЛАБАНОВ	14	66.6	0.484			
ЕТ АНТОН БАЛАБАНОВ	14	66.4	0.298			
ЕТ АНТОН БАЛАБАНОВ	14	66.45	0.211			
ЕТ АНТОН БАЛАБАНОВ	14	66.19	0.107			
ЕТ АНТОН БАЛАБАНОВ	16			22.240	0.934	16.81
ЕТ АНТОН БАЛАБАНОВ	16	22.201	0.733			
ЕТ АНТОН БАЛАБАНОВ	16	22.203	0.724			
ЕТ АНТОН БАЛАБАНОВ	16			22.296	0.713	12.83
ЕТ АНТОН БАЛАБАНОВ	16			22.202	0.357	6.43
ЕТ АНТОН БАЛАБАНОВ	17	22.255	1.053			
ЕТ АНТОН БАЛАБАНОВ	17	22.254	0.875			
ЕТ АНТОН БАЛАБАНОВ	17	22.256	0.834			
ЕТ АНТОН БАЛАБАНОВ	17	22.252	0.702			
ЕТ АНТОН БАЛАБАНОВ	17	22.251	0.685			
ЕТ АНТОН БАЛАБАНОВ	17	22.253	0.596			
ЕТ АНТОН БАЛАБАНОВ	17	22.250	0.303			
ЕТ АНТОН БАЛАБАНОВ	18	22.248	1.162			
ЕТ АНТОН БАЛАБАНОВ	18	22.249	0.779			
ЕТ АНТОН БАЛАБАНОВ	18	22.243	0.725			
ЕТ АНТОН БАЛАБАНОВ	18	22.245	0.607			
ЕТ АНТОН БАЛАБАНОВ	18	22.901	0.576			
ЕТ АНТОН БАЛАБАНОВ	18	22.246	0.527			
ЕТ АНТОН БАЛАБАНОВ	18	22.242	0.352			
ЕТ АНТОН БАЛАБАНОВ	18			22.244	0.304	5.48
ЕТ АНТОН БАЛАБАНОВ	23	10.28	3.529			
ЕТ АНТОН БАЛАБАНОВ	23	10.20	3.489			
ЕТ АНТОН БАЛАБАНОВ	23	10.19	3.378			
ЕТ АНТОН БАЛАБАНОВ	23	10.27	2.098			
ЕТ АНТОН БАЛАБАНОВ	23	10.21	1.735			
ЕТ АНТОН БАЛАБАНОВ	23	10.24	1.734			

Споразумението е изготвено с помощта на програмния продукт CadIS8 ([www.cadis.bg](http://www.cadis.bg)) по образец, утвърден от министъра на земеделието и храните, съгласно чл. 37в, ал. 2 ЗСПЗЗ и чл. 73, ал. 2 от ППЗСПЗЗ.

ЕТ АНТОН БАЛАБАНОВ	23	10.26	1.680			
ЕТ АНТОН БАЛАБАНОВ	23	10.23	1.330			
ЕТ АНТОН БАЛАБАНОВ	23	10.25	1.323			
ЕТ АНТОН БАЛАБАНОВ	23	10.17	1.265			
ЕТ АНТОН БАЛАБАНОВ	23	10.22	0.882			
ЕТ АНТОН БАЛАБАНОВ	25	49.9	4.150			
ЕТ АНТОН БАЛАБАНОВ	25	49.6	3.121			
ЕТ АНТОН БАЛАБАНОВ	25	49.12	2.584			
ЕТ АНТОН БАЛАБАНОВ	25	49.11	2.544			
ЕТ АНТОН БАЛАБАНОВ	25	49.3	2.073			
ЕТ АНТОН БАЛАБАНОВ	25	49.20	1.951			
ЕТ АНТОН БАЛАБАНОВ	25	49.24	1.850			
ЕТ АНТОН БАЛАБАНОВ	25	49.17	1.488			
ЕТ АНТОН БАЛАБАНОВ	25	49.5	1.476			
ЕТ АНТОН БАЛАБАНОВ	25	49.18	1.364			
ЕТ АНТОН БАЛАБАНОВ	25	49.28	1.328			
ЕТ АНТОН БАЛАБАНОВ	25	49.2	1.176			
ЕТ АНТОН БАЛАБАНОВ	25	49.10	1.073			
ЕТ АНТОН БАЛАБАНОВ	25	49.25	1.043			
ЕТ АНТОН БАЛАБАНОВ	25	49.19	1.019			
ЕТ АНТОН БАЛАБАНОВ	25	49.4	0.997			
ЕТ АНТОН БАЛАБАНОВ	25	49.1	0.993			
ЕТ АНТОН БАЛАБАНОВ	25	49.26	0.738			
ЕТ АНТОН БАЛАБАНОВ	25	49.13	0.688			
ЕТ АНТОН БАЛАБАНОВ	25	49.14	0.647			
ЕТ АНТОН БАЛАБАНОВ	25			49.21	0.475	8.55
ЕТ АНТОН БАЛАБАНОВ	25	49.8	0.475			
ЕТ АНТОН БАЛАБАНОВ	25	49.22	0.385			
ЕТ АНТОН БАЛАБАНОВ	25	49.15	0.379			
ЕТ АНТОН БАЛАБАНОВ	25			49.23	0.356	6.42
ЕТ АНТОН БАЛАБАНОВ	25			49.16	0.247	4.44
ЕТ АНТОН БАЛАБАНОВ	28	41.63	3.929			
ЕТ АНТОН БАЛАБАНОВ	28	41.6	3.230			
ЕТ АНТОН БАЛАБАНОВ	28	41.1	3.045			
ЕТ АНТОН БАЛАБАНОВ	28	41.51	2.599			
ЕТ АНТОН БАЛАБАНОВ	28	41.22	2.198			
ЕТ АНТОН БАЛАБАНОВ	28	41.20	2.046			
ЕТ АНТОН БАЛАБАНОВ	28	41.33	1.986			
ЕТ АНТОН БАЛАБАНОВ	28	41.60	1.984			
ЕТ АНТОН БАЛАБАНОВ	28	41.2	1.978			
ЕТ АНТОН БАЛАБАНОВ	28	41.148	1.852			
ЕТ АНТОН БАЛАБАНОВ	28	41.13	1.699			
ЕТ АНТОН БАЛАБАНОВ	28	41.10	1.684			
ЕТ АНТОН БАЛАБАНОВ	28	41.4	1.656			
ЕТ АНТОН БАЛАБАНОВ	28	41.38	1.652			
ЕТ АНТОН БАЛАБАНОВ	28	41.5	1.650	41.5	1.587	28.56
ЕТ АНТОН БАЛАБАНОВ	28	41.3	1.481			
ЕТ АНТОН БАЛАБАНОВ	28	41.32	1.455			
ЕТ АНТОН БАЛАБАНОВ	28	41.62	1.409			
ЕТ АНТОН БАЛАБАНОВ	28	41.36	1.395			
ЕТ АНТОН БАЛАБАНОВ	28	41.58	1.342			
ЕТ АНТОН БАЛАБАНОВ	28	41.64	1.306			
ЕТ АНТОН БАЛАБАНОВ	28	41.21	1.277			
ЕТ АНТОН БАЛАБАНОВ	28	41.59	1.277			
ЕТ АНТОН БАЛАБАНОВ	28	41.44	1.273			
ЕТ АНТОН БАЛАБАНОВ	28	41.31	1.253			
ЕТ АНТОН БАЛАБАНОВ	28	41.24	1.197			
ЕТ АНТОН БАЛАБАНОВ	28	41.45	1.139			
ЕТ АНТОН БАЛАБАНОВ	28	41.43	1.123			
ЕТ АНТОН БАЛАБАНОВ	28	81.66	1.117			
ЕТ АНТОН БАЛАБАНОВ	28	41.57	1.034			

Споразумението е изготвено с помощта на програмния продукт CadIS8 ([www.cadis.bg](http://www.cadis.bg)) по образец, утвърден от министъра на земеделието и храните, съгласно чл. 37в, ал. 2 ЗСПЗЗ и чл. 73, ал. 2 от ППЗСПЗЗ.

ЕТ АНТОН БАЛАБАНОВ	28	41.48	1.027			
ЕТ АНТОН БАЛАБАНОВ	28	41.37	0.999			
ЕТ АНТОН БАЛАБАНОВ	28	41.26	0.989			
ЕТ АНТОН БАЛАБАНОВ	28			41.47	0.975	17.55
ЕТ АНТОН БАЛАБАНОВ	28	41.50	0.945			
ЕТ АНТОН БАЛАБАНОВ	28	41.17	0.931			
ЕТ АНТОН БАЛАБАНОВ	28	41.41	0.907			
ЕТ АНТОН БАЛАБАНОВ	28	41.30	0.903			
ЕТ АНТОН БАЛАБАНОВ	28	41.42	0.899			
ЕТ АНТОН БАЛАБАНОВ	28	41.61	0.887			
ЕТ АНТОН БАЛАБАНОВ	28	41.14	0.885			
ЕТ АНТОН БАЛАБАНОВ	28	41.15	0.879			
ЕТ АНТОН БАЛАБАНОВ	28	41.34	0.849			
ЕТ АНТОН БАЛАБАНОВ	28	41.39	0.835			
ЕТ АНТОН БАЛАБАНОВ	28	41.40	0.719			
ЕТ АНТОН БАЛАБАНОВ	28	41.29	0.707			
ЕТ АНТОН БАЛАБАНОВ	28	41.11	0.666			
ЕТ АНТОН БАЛАБАНОВ	28	41.28	0.631			
ЕТ АНТОН БАЛАБАНОВ	28	41.23	0.600			
ЕТ АНТОН БАЛАБАНОВ	28			41.65	0.600	10.80
ЕТ АНТОН БАЛАБАНОВ	28	41.7	0.599			
ЕТ АНТОН БАЛАБАНОВ	28	41.53	0.529			
ЕТ АНТОН БАЛАБАНОВ	28	41.54	0.500			
ЕТ АНТОН БАЛАБАНОВ	28	41.12	0.500			
ЕТ АНТОН БАЛАБАНОВ	28	41.25	0.493			
ЕТ АНТОН БАЛАБАНОВ	28	41.35	0.433			
ЕТ АНТОН БАЛАБАНОВ	28	41.16	0.304			
ЕТ АНТОН БАЛАБАНОВ	28	41.18	0.291			
ЕТ АНТОН БАЛАБАНОВ	28	41.9	0.208			
ЕТ АНТОН БАЛАБАНОВ	28	41.8	0.178			
ЕТ АНТОН БАЛАБАНОВ	32			63.277	3.344	60.20
ЕТ АНТОН БАЛАБАНОВ	32	63.311	2.424			
ЕТ АНТОН БАЛАБАНОВ	32			63.278	2.046	36.83
ЕТ АНТОН БАЛАБАНОВ	32	63.276	1.417			
ЕТ АНТОН БАЛАБАНОВ	32	63.312	1.407			
ЕТ АНТОН БАЛАБАНОВ	32	63.318	1.377			
ЕТ АНТОН БАЛАБАНОВ	32	63.255	1.318			
ЕТ АНТОН БАЛАБАНОВ	32	63.319	1.291			
ЕТ АНТОН БАЛАБАНОВ	32			63.256	1.195	21.52
ЕТ АНТОН БАЛАБАНОВ	32	63.317	1.189			
ЕТ АНТОН БАЛАБАНОВ	32	63.310	1.126			
ЕТ АНТОН БАЛАБАНОВ	32	63.902	1.119			
ЕТ АНТОН БАЛАБАНОВ	32	63.314	1.058			
ЕТ АНТОН БАЛАБАНОВ	32	63.315	1.036			
ЕТ АНТОН БАЛАБАНОВ	32	63.316	0.998			
ЕТ АНТОН БАЛАБАНОВ	32	63.329	0.981			
ЕТ АНТОН БАЛАБАНОВ	32	63.313	0.894			
ЕТ АНТОН БАЛАБАНОВ	32			63.325	0.888	15.98
ЕТ АНТОН БАЛАБАНОВ	32			63.274	0.887	15.96
ЕТ АНТОН БАЛАБАНОВ	32	63.330	0.886			
ЕТ АНТОН БАЛАБАНОВ	32	63.901	0.686			
ЕТ АНТОН БАЛАБАНОВ	32	63.328	0.677			
ЕТ АНТОН БАЛАБАНОВ	32			63.327	0.601	10.82
ЕТ АНТОН БАЛАБАНОВ	32	63.326	0.568			
ЕТ АНТОН БАЛАБАНОВ	32	63.324	0.466			
ЕТ АНТОН БАЛАБАНОВ	32	63.257	0.293			
ЕТ АНТОН БАЛАБАНОВ	32	63.323	0.219			
ЕТ АНТОН БАЛАБАНОВ	39	63.214	2.356			
ЕТ АНТОН БАЛАБАНОВ	39	63.189	2.125			
ЕТ АНТОН БАЛАБАНОВ	39	63.241	2.109			
ЕТ АНТОН БАЛАБАНОВ	39	63.253	1.783			

Споразумението е изготвено с помощта на програмния продукт CadIS8 ([www.cadis.bg](http://www.cadis.bg)) по образец, утвърден от министъра на земеделието и храните, съгласно чл. 37в, ал. 2 ЗСПЗЗ и чл. 73, ал. 2 от ППЗСПЗЗ.

ЕТ АНТОН БАЛАБАНОВ	39	63.195	1.719			
ЕТ АНТОН БАЛАБАНОВ	39			63.182	1.551	27.91
ЕТ АНТОН БАЛАБАНОВ	39	63.238	1.494			
ЕТ АНТОН БАЛАБАНОВ	39	63.239	1.476			
ЕТ АНТОН БАЛАБАНОВ	39	63.219	1.208			
ЕТ АНТОН БАЛАБАНОВ	39	63.252	1.196			
ЕТ АНТОН БАЛАБАНОВ	39			63.244	1.069	19.25
ЕТ АНТОН БАЛАБАНОВ	39	63.237	0.941			
ЕТ АНТОН БАЛАБАНОВ	39			63.245	0.800	14.40
ЕТ АНТОН БАЛАБАНОВ	39			63.250	0.764	13.75
ЕТ АНТОН БАЛАБАНОВ	39	63.249	0.761			
ЕТ АНТОН БАЛАБАНОВ	39	63.248	0.742			
ЕТ АНТОН БАЛАБАНОВ	39	63.903	0.741			
ЕТ АНТОН БАЛАБАНОВ	39	63.218	0.699			
ЕТ АНТОН БАЛАБАНОВ	39	63.243	0.626			
ЕТ АНТОН БАЛАБАНОВ	39	63.220	0.575			
ЕТ АНТОН БАЛАБАНОВ	39	63.215	0.514			
ЕТ АНТОН БАЛАБАНОВ	39			63.246	0.473	8.51
ЕТ АНТОН БАЛАБАНОВ	39	63.216	0.465			
ЕТ АНТОН БАЛАБАНОВ	39	63.247	0.432			
ЕТ АНТОН БАЛАБАНОВ	39	63.240	0.368			
ЕТ АНТОН БАЛАБАНОВ	39	63.217	0.237			
ЕТ АНТОН БАЛАБАНОВ	41	53.37	4.003			
ЕТ АНТОН БАЛАБАНОВ	41	53.16	3.183			
ЕТ АНТОН БАЛАБАНОВ	41	53.38	2.959			
ЕТ АНТОН БАЛАБАНОВ	41	53.18	2.497			
ЕТ АНТОН БАЛАБАНОВ	41	53.33	2.489			
ЕТ АНТОН БАЛАБАНОВ	41	53.8	2.316			
ЕТ АНТОН БАЛАБАНОВ	41	53.42	2.213			
ЕТ АНТОН БАЛАБАНОВ	41			53.62	2.201	39.62
ЕТ АНТОН БАЛАБАНОВ	41	53.63	2.036			
ЕТ АНТОН БАЛАБАНОВ	41	53.60	2.014			
ЕТ АНТОН БАЛАБАНОВ	41	53.24	1.997			
ЕТ АНТОН БАЛАБАНОВ	41	53.61	1.954			
ЕТ АНТОН БАЛАБАНОВ	41	53.19	1.747			
ЕТ АНТОН БАЛАБАНОВ	41	53.3	1.742			
ЕТ АНТОН БАЛАБАНОВ	41	53.11	1.723			
ЕТ АНТОН БАЛАБАНОВ	41	53.10	1.713			
ЕТ АНТОН БАЛАБАНОВ	41			53.7	1.698	30.56
ЕТ АНТОН БАЛАБАНОВ	41	53.25	1.641			
ЕТ АНТОН БАЛАБАНОВ	41	53.69	1.600			
ЕТ АНТОН БАЛАБАНОВ	41	53.23	1.595			
ЕТ АНТОН БАЛАБАНОВ	41	53.34	1.590			
ЕТ АНТОН БАЛАБАНОВ	41	53.31	1.502			
ЕТ АНТОН БАЛАБАНОВ	41	53.32	1.501			
ЕТ АНТОН БАЛАБАНОВ	41	53.6	1.497			
ЕТ АНТОН БАЛАБАНОВ	41	53.43	1.496			
ЕТ АНТОН БАЛАБАНОВ	41	53.56	1.427			
ЕТ АНТОН БАЛАБАНОВ	41	53.53	1.396			
ЕТ АНТОН БАЛАБАНОВ	41	53.66	1.181			
ЕТ АНТОН БАЛАБАНОВ	41	53.12	1.162			
ЕТ АНТОН БАЛАБАНОВ	41	53.20	1.123			
ЕТ АНТОН БАЛАБАНОВ	41	53.54	1.119			
ЕТ АНТОН БАЛАБАНОВ	41	53.5	1.101			
ЕТ АНТОН БАЛАБАНОВ	41	53.13	1.086			
ЕТ АНТОН БАЛАБАНОВ	41	53.14	1.032			
ЕТ АНТОН БАЛАБАНОВ	41	53.29	1.023			
ЕТ АНТОН БАЛАБАНОВ	41	53.39	1.003			
ЕТ АНТОН БАЛАБАНОВ	41	53.4	0.938			
ЕТ АНТОН БАЛАБАНОВ	41	53.35	0.907			
ЕТ АНТОН БАЛАБАНОВ	41	53.58	0.894			

Споразумението е изготвено с помощта на програмния продукт CadIS8 ([www.cadis.bg](http://www.cadis.bg)) по образец, утвърден от министъра на земеделието и храните, съгласно чл. 37в, ал. 2 ЗСПЗЗ и чл. 73, ал. 2 от ППЗСПЗЗ.

ЕТ АНТОН БАЛАБАНОВ	41	53.59	0.890			
ЕТ АНТОН БАЛАБАНОВ	41	53.15	0.883			
ЕТ АНТОН БАЛАБАНОВ	41	53.17	0.872			
ЕТ АНТОН БАЛАБАНОВ	41	53.70	0.844			
ЕТ АНТОН БАЛАБАНОВ	41	53.67	0.843			
ЕТ АНТОН БАЛАБАНОВ	41	53.21	0.810			
ЕТ АНТОН БАЛАБАНОВ	41	53.68	0.798			
ЕТ АНТОН БАЛАБАНОВ	41			53.28	0.760	13.69
ЕТ АНТОН БАЛАБАНОВ	41	53.44	0.735			
ЕТ АНТОН БАЛАБАНОВ	41	53.30	0.679			
ЕТ АНТОН БАЛАБАНОВ	41	53.64	0.564			
ЕТ АНТОН БАЛАБАНОВ	41	53.71	0.561			
ЕТ АНТОН БАЛАБАНОВ	41	53.36	0.451			
ЕТ АНТОН БАЛАБАНОВ	41	53.55	0.352			
ЕТ АНТОН БАЛАБАНОВ	41	53.52	0.324			
ЕТ АНТОН БАЛАБАНОВ	42	63.71	1.208			
ЕТ АНТОН БАЛАБАНОВ	42	63.68	0.498			
ЕТ АНТОН БАЛАБАНОВ	42			63.69	0.397	7.14
ЕТ АНТОН БАЛАБАНОВ	42	63.67	0.237			
ЕТ АНТОН БАЛАБАНОВ	48	3.10	10.884			
ЕТ АНТОН БАЛАБАНОВ	48	3.5	3.715			
ЕТ АНТОН БАЛАБАНОВ	48	3.4	3.410			
ЕТ АНТОН БАЛАБАНОВ	48	3.12	2.263			
ЕТ АНТОН БАЛАБАНОВ	48	3.13	1.364			
ЕТ АНТОН БАЛАБАНОВ	48	3.15	1.302			
ЕТ АНТОН БАЛАБАНОВ	48	3.2	1.224			
ЕТ АНТОН БАЛАБАНОВ	48	3.9	1.115			
ЕТ АНТОН БАЛАБАНОВ	48	3.7	1.087			
ЕТ АНТОН БАЛАБАНОВ	48	3.6	1.074			
ЕТ АНТОН БАЛАБАНОВ	48	3.16	0.986			
ЕТ АНТОН БАЛАБАНОВ	48	3.11	0.879			
ЕТ АНТОН БАЛАБАНОВ	48	3.1	0.763			
ЕТ АНТОН БАЛАБАНОВ	48	3.14	0.466			
ЕТ АНТОН БАЛАБАНОВ	48	3.17	0.394			
ЕТ АНТОН БАЛАБАНОВ	50	52.185	0.722			
ЕТ АНТОН БАЛАБАНОВ	50	52.186	0.462			
ЕТ АНТОН БАЛАБАНОВ	60	6.11	3.534			
ЕТ АНТОН БАЛАБАНОВ	60	6.10	2.759			
ЕТ АНТОН БАЛАБАНОВ	60	6.1	1.835			
ЕТ АНТОН БАЛАБАНОВ	60	6.9	1.395			
ЕТ АНТОН БАЛАБАНОВ	60	6.8	1.394			
ЕТ АНТОН БАЛАБАНОВ	60	6.3	0.901			
ЕТ АНТОН БАЛАБАНОВ	60			6.28	0.830	14.94
ЕТ АНТОН БАЛАБАНОВ	60	6.4	0.631			
ЕТ АНТОН БАЛАБАНОВ	61	6.24	2.833			
ЕТ АНТОН БАЛАБАНОВ	61	6.22	2.784			
ЕТ АНТОН БАЛАБАНОВ	61	6.17	2.335			
ЕТ АНТОН БАЛАБАНОВ	61	6.54	2.322			
ЕТ АНТОН БАЛАБАНОВ	61	6.30	2.267			
ЕТ АНТОН БАЛАБАНОВ	61	6.18	1.887			
ЕТ АНТОН БАЛАБАНОВ	61	6.20	1.853			
ЕТ АНТОН БАЛАБАНОВ	61	6.19	1.852			
ЕТ АНТОН БАЛАБАНОВ	61	6.55	1.770			
ЕТ АНТОН БАЛАБАНОВ	61	6.23	1.659			
ЕТ АНТОН БАЛАБАНОВ	61	6.45	1.391			
ЕТ АНТОН БАЛАБАНОВ	61	6.48	1.390			
ЕТ АНТОН БАЛАБАНОВ	61	6.44	1.297			
ЕТ АНТОН БАЛАБАНОВ	61	6.53	1.294			
ЕТ АНТОН БАЛАБАНОВ	61	6.16	1.211			
ЕТ АНТОН БАЛАБАНОВ	61	6.32	1.115			
ЕТ АНТОН БАЛАБАНОВ	61	6.42	1.112			

Споразумението е изготвено с помощта на програмния продукт CadIS8 ([www.cadis.bg](http://www.cadis.bg)) по образец, утвърден от министъра на земеделието и храните, съгласно чл. 37в, ал. 2 ЗСПЗЗ и чл. 73, ал. 2 от ППЗСПЗЗ.

ЕТ АНТОН БАЛАБАНОВ	61	6.31	1.091			
ЕТ АНТОН БАЛАБАНОВ	61	6.46	1.057			
ЕТ АНТОН БАЛАБАНОВ	61	6.21	1.021			
ЕТ АНТОН БАЛАБАНОВ	61	6.47	0.926			
ЕТ АНТОН БАЛАБАНОВ	61	6.43	0.924			
ЕТ АНТОН БАЛАБАНОВ	61	6.33	0.837			
ЕТ АНТОН БАЛАБАНОВ	61	6.15	0.533			
ЕТ АНТОН БАЛАБАНОВ	61	6.49	0.448			
ЕТ АНТОН БАЛАБАНОВ	62	6.13	4.471			
ЕТ АНТОН БАЛАБАНОВ	62	6.14	2.403			
ЕТ АНТОН БАЛАБАНОВ	62	6.26	2.132			
ЕТ АНТОН БАЛАБАНОВ	62	6.25	1.671			
ЕТ АНТОН БАЛАБАНОВ	62	6.29	1.640			
ЕТ АНТОН БАЛАБАНОВ	62	6.12	1.511			
ЕТ АНТОН БАЛАБАНОВ	62	6.7	0.924			
ЕТ АНТОН БАЛАБАНОВ	62			6.5	0.438	7.88
ЕТ АНТОН БАЛАБАНОВ	64	63.332	1.570			
ЕТ АНТОН БАЛАБАНОВ	65	63.162	1.083			
ЕТ АНТОН БАЛАБАНОВ	70	1.63	21.173			
ЕТ АНТОН БАЛАБАНОВ	70	1.16	9.231			
ЕТ АНТОН БАЛАБАНОВ	70	1.10	7.943			
ЕТ АНТОН БАЛАБАНОВ	70	1.15	7.426			
ЕТ АНТОН БАЛАБАНОВ	70	1.26	7.424			
ЕТ АНТОН БАЛАБАНОВ	70	1.32	4.382			
ЕТ АНТОН БАЛАБАНОВ	70	1.40	3.706			
ЕТ АНТОН БАЛАБАНОВ	70	1.33	3.023			
ЕТ АНТОН БАЛАБАНОВ	70	1.31	2.978			
ЕТ АНТОН БАЛАБАНОВ	70	1.42	2.972			
ЕТ АНТОН БАЛАБАНОВ	70	1.30	2.787			
ЕТ АНТОН БАЛАБАНОВ	70	1.34	2.783			
ЕТ АНТОН БАЛАБАНОВ	70	1.64	2.704			
ЕТ АНТОН БАЛАБАНОВ	70	1.41	2.223			
ЕТ АНТОН БАЛАБАНОВ	70			1.43	1.552	27.94
ЕТ АНТОН БАЛАБАНОВ	70	1.45	1.284			
ЕТ АНТОН БАЛАБАНОВ	70	1.44	1.112			
ЕТ АНТОН БАЛАБАНОВ	70			1.29	0.860	15.47
ЕТ АНТОН БАЛАБАНОВ	70	1.28	0.760			
ЕТ АНТОН БАЛАБАНОВ	83	6.27	1.723			
ЕТ АНТОН БАЛАБАНОВ	83	6.26	1.211			
ЕТ АНТОН БАЛАБАНОВ	83	6.12	0.767			
ЕТ АНТОН БАЛАБАНОВ	84	6.60	3.714			
ЕТ АНТОН БАЛАБАНОВ	84	6.64	3.149			
ЕТ АНТОН БАЛАБАНОВ	84			6.63	2.771	49.88
ЕТ АНТОН БАЛАБАНОВ	84	6.59	1.853			
ЕТ АНТОН БАЛАБАНОВ	84	6.41	1.853			
ЕТ АНТОН БАЛАБАНОВ	84	6.56	1.853			
ЕТ АНТОН БАЛАБАНОВ	84	6.36	1.576			
ЕТ АНТОН БАЛАБАНОВ	84	6.40	1.574			
ЕТ АНТОН БАЛАБАНОВ	84	6.39	1.389			
ЕТ АНТОН БАЛАБАНОВ	84	6.35	1.371			
ЕТ АНТОН БАЛАБАНОВ	84	6.37	0.958			
ЕТ АНТОН БАЛАБАНОВ	84	6.58	0.758			
ЕТ АНТОН БАЛАБАНОВ	84	6.57	0.739			
ЕТ АНТОН БАЛАБАНОВ	84	6.61	0.687			
ЕТ АНТОН БАЛАБАНОВ	84	6.62	0.640			
ЕТ АНТОН БАЛАБАНОВ	84	6.38	0.307			
ЕТ АНТОН БАЛАБАНОВ	86	6.50	0.829			
ЕТ АНТОН БАЛАБАНОВ	86	6.30	0.797			
ЕТ АНТОН БАЛАБАНОВ	86	6.31	0.744			
ЕТ АНТОН БАЛАБАНОВ	86	6.51	0.453			
ЕТ АНТОН БАЛАБАНОВ	86	6.49	0.425			

Споразумението е изготвено с помощта на програмния продукт CadIS8 ([www.cadis.bg](http://www.cadis.bg)) по образец, утвърден от министъра на земеделието и храните, съгласно чл. 37в, ал. 2 ЗСПЗЗ и чл. 73, ал. 2 от ППЗСПЗЗ.

ЕТ АНТОН БАЛАБАНОВ	86	6.52	0.368			
ЕТ АНТОН БАЛАБАНОВ	86	6.53	0.345			
ЕТ АНТОН БАЛАБАНОВ	86	6.24	0.240			
ЕТ АНТОН БАЛАБАНОВ	90	63.80	0.599			
ЕТ АНТОН БАЛАБАНОВ	90			63.76	0.473	8.52
ЕТ АНТОН БАЛАБАНОВ	90	63.75	0.331			
ЕТ АНТОН БАЛАБАНОВ	91	22.288	2.119			
ЕТ АНТОН БАЛАБАНОВ	91			22.294	1.205	21.70
ЕТ АНТОН БАЛАБАНОВ	91	22.285	1.183			
ЕТ АНТОН БАЛАБАНОВ	91	22.265	1.089			
ЕТ АНТОН БАЛАБАНОВ	91	22.266	0.878			
ЕТ АНТОН БАЛАБАНОВ	91	22.295	0.670			
ЕТ АНТОН БАЛАБАНОВ	91	22.291	0.649			
ЕТ АНТОН БАЛАБАНОВ	91			22.290	0.638	11.48
ЕТ АНТОН БАЛАБАНОВ	91			22.289	0.598	10.77
ЕТ АНТОН БАЛАБАНОВ	91	22.287	0.586			
ЕТ АНТОН БАЛАБАНОВ	91	22.283	0.580			
ЕТ АНТОН БАЛАБАНОВ	91			22.286	0.542	9.76
ЕТ АНТОН БАЛАБАНОВ	91			22.264	0.518	9.32
ЕТ АНТОН БАЛАБАНОВ	91	22.292	0.455			
ЕТ АНТОН БАЛАБАНОВ	91	22.263	0.367			
ЕТ АНТОН БАЛАБАНОВ	91	22.284	0.347			
ЕТ АНТОН БАЛАБАНОВ	91	22.262	0.309			
ЕТ АНТОН БАЛАБАНОВ	101	10.6	2.536			
ЕТ АНТОН БАЛАБАНОВ	101	10.9	2.455			
ЕТ АНТОН БАЛАБАНОВ	101	10.5	2.442			
ЕТ АНТОН БАЛАБАНОВ	101	10.1	2.074			
ЕТ АНТОН БАЛАБАНОВ	101	10.11	1.952			
ЕТ АНТОН БАЛАБАНОВ	101			10.14	1.701	30.61
ЕТ АНТОН БАЛАБАНОВ	101	10.10	1.238			
ЕТ АНТОН БАЛАБАНОВ	101	10.4	1.100			
ЕТ АНТОН БАЛАБАНОВ	101	10.3	0.889			
ЕТ АНТОН БАЛАБАНОВ	101	10.7	0.866			
ЕТ АНТОН БАЛАБАНОВ	101	10.8	0.852			
ЕТ АНТОН БАЛАБАНОВ	101	10.2	0.714			
ЕТ АНТОН БАЛАБАНОВ	101	10.13	0.688			
ЕТ АНТОН БАЛАБАНОВ	101	10.12	0.503			
ЕТ АНТОН БАЛАБАНОВ	101	10.15	0.347			
<b>ОБЩО за ползвателя (дка)</b>			<b>781.060</b>		<b>67.924</b>	<b>1222.62</b>
ЕТ ЛЮБОСЛАВ КОЮНДЖИЙСКИ-ВЕНИ	5	77.33	2.990			
ЕТ ЛЮБОСЛАВ КОЮНДЖИЙСКИ-ВЕНИ	5	77.29	2.956			
ЕТ ЛЮБОСЛАВ КОЮНДЖИЙСКИ-ВЕНИ	5	77.30	1.991			
ЕТ ЛЮБОСЛАВ КОЮНДЖИЙСКИ-ВЕНИ	5	77.40	1.495			
ЕТ ЛЮБОСЛАВ КОЮНДЖИЙСКИ-ВЕНИ	5	77.32	1.493			
ЕТ ЛЮБОСЛАВ КОЮНДЖИЙСКИ-ВЕНИ	5	77.43	1.476			
ЕТ ЛЮБОСЛАВ КОЮНДЖИЙСКИ-ВЕНИ	5	77.34	0.998			
ЕТ ЛЮБОСЛАВ КОЮНДЖИЙСКИ-ВЕНИ	5	77.39	0.998			
ЕТ ЛЮБОСЛАВ КОЮНДЖИЙСКИ-ВЕНИ	5	77.38	0.997			
ЕТ ЛЮБОСЛАВ КОЮНДЖИЙСКИ-ВЕНИ	5	77.35	0.997			
ЕТ ЛЮБОСЛАВ КОЮНДЖИЙСКИ-ВЕНИ	5	77.42	0.995			
ЕТ ЛЮБОСЛАВ КОЮНДЖИЙСКИ-ВЕНИ	5	77.46	0.956			
ЕТ ЛЮБОСЛАВ КОЮНДЖИЙСКИ-ВЕНИ	66	77.26	3.349			
ЕТ ЛЮБОСЛАВ КОЮНДЖИЙСКИ-ВЕНИ	66	77.25	3.238			
ЕТ ЛЮБОСЛАВ КОЮНДЖИЙСКИ-ВЕНИ	66	77.31	2.917			
ЕТ ЛЮБОСЛАВ КОЮНДЖИЙСКИ-ВЕНИ	66	77.36	2.911			
ЕТ ЛЮБОСЛАВ КОЮНДЖИЙСКИ-ВЕНИ	66	77.47	2.095			
ЕТ ЛЮБОСЛАВ КОЮНДЖИЙСКИ-ВЕНИ	66	77.24	1.841			
ЕТ ЛЮБОСЛАВ КОЮНДЖИЙСКИ-ВЕНИ	66	77.41	1.449			
ЕТ ЛЮБОСЛАВ КОЮНДЖИЙСКИ-ВЕНИ	66			77.37	1.394	25.09
ЕТ ЛЮБОСЛАВ КОЮНДЖИЙСКИ-ВЕНИ	66	77.45	0.841			
ЕТ ЛЮБОСЛАВ КОЮНДЖИЙСКИ-ВЕНИ	66	77.44	0.618			

Споразумението е изготвено с помощта на програмния продукт CadIS8 ([www.cadis.bg](http://www.cadis.bg)) по образец, утвърден от министъра на земеделието и храните, съгласно чл. 37в, ал. 2 ЗСПЗЗ и чл. 73, ал. 2 от ППЗСПЗЗ.

<b>ОБЩО за ползвателя (дка)</b>			<b>37.602</b>		<b>1.394</b>	<b>25.09</b>
ЖАН СЛАВЕВ БАЛАБАНОВ	4	77.2	4.932			
ЖАН СЛАВЕВ БАЛАБАНОВ	4	77.47	4.346			
ЖАН СЛАВЕВ БАЛАБАНОВ	4			77.3	2.447	44.05
ЖАН СЛАВЕВ БАЛАБАНОВ	4			77.5	1.502	27.04
ЖАН СЛАВЕВ БАЛАБАНОВ	4	77.4	1.009			
ЖАН СЛАВЕВ БАЛАБАНОВ	6	77.10	2.991			
ЖАН СЛАВЕВ БАЛАБАНОВ	6	77.9	2.757			
ЖАН СЛАВЕВ БАЛАБАНОВ	6	77.13	1.680			
ЖАН СЛАВЕВ БАЛАБАНОВ	6	77.11	1.497			
ЖАН СЛАВЕВ БАЛАБАНОВ	6	77.12	1.496			
ЖАН СЛАВЕВ БАЛАБАНОВ	6	77.17	1.474			
ЖАН СЛАВЕВ БАЛАБАНОВ	6	77.16	0.994			
ЖАН СЛАВЕВ БАЛАБАНОВ	6	77.15	0.994			
ЖАН СЛАВЕВ БАЛАБАНОВ	6			77.8	0.873	15.71
ЖАН СЛАВЕВ БАЛАБАНОВ	6	77.14	0.776			
ЖАН СЛАВЕВ БАЛАБАНОВ	6	77.7	0.768			
ЖАН СЛАВЕВ БАЛАБАНОВ	777	77.27	3.949			
ЖАН СЛАВЕВ БАЛАБАНОВ	777	77.20	2.594			
ЖАН СЛАВЕВ БАЛАБАНОВ	777			77.18	0.994	17.89
ЖАН СЛАВЕВ БАЛАБАНОВ	777	77.23	0.986			
ЖАН СЛАВЕВ БАЛАБАНОВ	777	77.22	0.797			
ЖАН СЛАВЕВ БАЛАБАНОВ	777	77.19	0.796			
ЖАН СЛАВЕВ БАЛАБАНОВ	777	77.21	0.794			
ЖАН СЛАВЕВ БАЛАБАНОВ	26	48.14	3.153	48.14	6.307	113.53
ЖАН СЛАВЕВ БАЛАБАНОВ	26	48.6	2.365			
ЖАН СЛАВЕВ БАЛАБАНОВ	26	48.24	2.363			
ЖАН СЛАВЕВ БАЛАБАНОВ	26	48.23	2.123			
ЖАН СЛАВЕВ БАЛАБАНОВ	26	48.33	2.081			
ЖАН СЛАВЕВ БАЛАБАНОВ	26	48.34	1.524			
ЖАН СЛАВЕВ БАЛАБАНОВ	26	48.13	1.499			
ЖАН СЛАВЕВ БАЛАБАНОВ	26			48.9	1.356	24.41
ЖАН СЛАВЕВ БАЛАБАНОВ	26	48.18	1.316			
ЖАН СЛАВЕВ БАЛАБАНОВ	26	48.22	1.081			
ЖАН СЛАВЕВ БАЛАБАНОВ	26	48.19	1.020			
ЖАН СЛАВЕВ БАЛАБАНОВ	26	48.11	0.998			
ЖАН СЛАВЕВ БАЛАБАНОВ	26	48.32	0.974			
ЖАН СЛАВЕВ БАЛАБАНОВ	26	48.30	0.938			
ЖАН СЛАВЕВ БАЛАБАНОВ	26	48.29	0.935			
ЖАН СЛАВЕВ БАЛАБАНОВ	26	48.31	0.927			
ЖАН СЛАВЕВ БАЛАБАНОВ	26	48.20	0.908			
ЖАН СЛАВЕВ БАЛАБАНОВ	26	48.7	0.906			
ЖАН СЛАВЕВ БАЛАБАНОВ	26	48.21	0.899			
ЖАН СЛАВЕВ БАЛАБАНОВ	26			48.35	0.874	15.74
ЖАН СЛАВЕВ БАЛАБАНОВ	26	48.10	0.800			
ЖАН СЛАВЕВ БАЛАБАНОВ	26	48.16	0.777			
ЖАН СЛАВЕВ БАЛАБАНОВ	26	48.17	0.739			
ЖАН СЛАВЕВ БАЛАБАНОВ	26			48.12	0.735	13.23
ЖАН СЛАВЕВ БАЛАБАНОВ	26	48.15	0.520			
ЖАН СЛАВЕВ БАЛАБАНОВ	26	48.36	0.394			
ЖАН СЛАВЕВ БАЛАБАНОВ	26	48.27	0.365			
ЖАН СЛАВЕВ БАЛАБАНОВ	26	48.5	0.359			
ЖАН СЛАВЕВ БАЛАБАНОВ	26	48.8	0.276			
ЖАН СЛАВЕВ БАЛАБАНОВ	26	48.4	0.268			
ЖАН СЛАВЕВ БАЛАБАНОВ	26	48.28	0.267			
ЖАН СЛАВЕВ БАЛАБАНОВ	26	48.25	0.245			
ЖАН СЛАВЕВ БАЛАБАНОВ	26			48.1	0.143	2.58
ЖАН СЛАВЕВ БАЛАБАНОВ	26	48.3	0.135			
ЖАН СЛАВЕВ БАЛАБАНОВ	31	69.21	3.235			
ЖАН СЛАВЕВ БАЛАБАНОВ	31	69.7	2.857			
ЖАН СЛАВЕВ БАЛАБАНОВ	31	69.41	2.709			

Споразумението е изготвено с помощта на програмния продукт CadIS8 ([www.cadis.bg](http://www.cadis.bg)) по образец, утвърден от министъра на земеделието и храните, съгласно чл. 37в, ал. 2 ЗСПЗЗ и чл. 73, ал. 2 от ППЗСПЗЗ.



ЖАН СЛАВЕВ БАЛАБАНОВ	31	69.31	2.629			
ЖАН СЛАВЕВ БАЛАБАНОВ	31	69.2	2.322			
ЖАН СЛАВЕВ БАЛАБАНОВ	31	69.45	2.013			
ЖАН СЛАВЕВ БАЛАБАНОВ	31	69.52	1.985			
ЖАН СЛАВЕВ БАЛАБАНОВ	31	69.43	1.792			
ЖАН СЛАВЕВ БАЛАБАНОВ	31	69.44	1.710			
ЖАН СЛАВЕВ БАЛАБАНОВ	31	69.38	1.598			
ЖАН СЛАВЕВ БАЛАБАНОВ	31	69.15	1.548			
ЖАН СЛАВЕВ БАЛАБАНОВ	31	69.40	1.521			
ЖАН СЛАВЕВ БАЛАБАНОВ	31	69.36	1.521			
ЖАН СЛАВЕВ БАЛАБАНОВ	31	69.39	1.507			
ЖАН СЛАВЕВ БАЛАБАНОВ	31	69.48	1.481			
ЖАН СЛАВЕВ БАЛАБАНОВ	31	69.37	1.441			
ЖАН СЛАВЕВ БАЛАБАНОВ	31	69.9	1.404			
ЖАН СЛАВЕВ БАЛАБАНОВ	31	69.10	1.395			
ЖАН СЛАВЕВ БАЛАБАНОВ	31	69.163	1.338			
ЖАН СЛАВЕВ БАЛАБАНОВ	31	69.8	1.333			
ЖАН СЛАВЕВ БАЛАБАНОВ	31	69.19	1.181			
ЖАН СЛАВЕВ БАЛАБАНОВ	31	69.23	1.121			
ЖАН СЛАВЕВ БАЛАБАНОВ	31	69.16	1.114			
ЖАН СЛАВЕВ БАЛАБАНОВ	31	69.24	1.081			
ЖАН СЛАВЕВ БАЛАБАНОВ	31	69.47	1.060			
ЖАН СЛАВЕВ БАЛАБАНОВ	31	69.46	1.042			
ЖАН СЛАВЕВ БАЛАБАНОВ	31	69.12	1.038			
ЖАН СЛАВЕВ БАЛАБАНОВ	31	69.17	0.976			
ЖАН СЛАВЕВ БАЛАБАНОВ	31	69.22	0.938			
ЖАН СЛАВЕВ БАЛАБАНОВ	31	69.25	0.915			
ЖАН СЛАВЕВ БАЛАБАНОВ	31	69.30	0.905			
ЖАН СЛАВЕВ БАЛАБАНОВ	31	69.3	0.881			
ЖАН СЛАВЕВ БАЛАБАНОВ	31	69.6	0.880			
ЖАН СЛАВЕВ БАЛАБАНОВ	31	69.14	0.866			
ЖАН СЛАВЕВ БАЛАБАНОВ	31	69.26	0.852			
ЖАН СЛАВЕВ БАЛАБАНОВ	31	69.28	0.850			
ЖАН СЛАВЕВ БАЛАБАНОВ	31	69.13	0.849			
ЖАН СЛАВЕВ БАЛАБАНОВ	31	69.29	0.841			
ЖАН СЛАВЕВ БАЛАБАНОВ	31	69.4	0.809			
ЖАН СЛАВЕВ БАЛАБАНОВ	31	69.5	0.692			
ЖАН СЛАВЕВ БАЛАБАНОВ	31	69.42	0.691			
ЖАН СЛАВЕВ БАЛАБАНОВ	31	69.35	0.691			
ЖАН СЛАВЕВ БАЛАБАНОВ	31	69.20	0.685			
ЖАН СЛАВЕВ БАЛАБАНОВ	31	69.1	0.547			
ЖАН СЛАВЕВ БАЛАБАНОВ	31	69.27	0.501			
ЖАН СЛАВЕВ БАЛАБАНОВ	31	69.33	0.500			
ЖАН СЛАВЕВ БАЛАБАНОВ	33	85.8	2.187			
ЖАН СЛАВЕВ БАЛАБАНОВ	33	85.12	1.332			
ЖАН СЛАВЕВ БАЛАБАНОВ	33	85.5	1.269			
ЖАН СЛАВЕВ БАЛАБАНОВ	33	85.6	0.729			
ЖАН СЛАВЕВ БАЛАБАНОВ	33	85.7	0.720			
ЖАН СЛАВЕВ БАЛАБАНОВ	33	85.9	0.504			
ЖАН СЛАВЕВ БАЛАБАНОВ	33	85.11	0.479			
ЖАН СЛАВЕВ БАЛАБАНОВ	33	85.10	0.319			
ЖАН СЛАВЕВ БАЛАБАНОВ	34			85.3	0.534	9.62
ЖАН СЛАВЕВ БАЛАБАНОВ	34	85.4	0.529			
ЖАН СЛАВЕВ БАЛАБАНОВ	34	85.2	0.468			
ЖАН СЛАВЕВ БАЛАБАНОВ	52	8.10	3.870			
ЖАН СЛАВЕВ БАЛАБАНОВ	52	8.5	3.410			
ЖАН СЛАВЕВ БАЛАБАНОВ	52	8.14	3.080			
ЖАН СЛАВЕВ БАЛАБАНОВ	52	8.6	2.591			
ЖАН СЛАВЕВ БАЛАБАНОВ	52	8.13	1.800			
ЖАН СЛАВЕВ БАЛАБАНОВ	52	8.7	1.710			
ЖАН СЛАВЕВ БАЛАБАНОВ	52	8.11	1.622			

Споразумението е изготвено с помощта на програмен продукт CadIS8 ([www.cadis.bg](http://www.cadis.bg)) по образец, утвърден от министъра на земеделието и храните, съгласно чл. 37в, ал. 2 ЗСПЗЗ и чл. 73, ал. 2 от ППЗСПЗЗ.

ЖАН СЛАВЕВ БАЛАБАНОВ	52	8.2	1.599			
ЖАН СЛАВЕВ БАЛАБАНОВ	52	8.12	1.598			
ЖАН СЛАВЕВ БАЛАБАНОВ	52	8.8	1.516			
ЖАН СЛАВЕВ БАЛАБАНОВ	52	8.1	1.061			
ЖАН СЛАВЕВ БАЛАБАНОВ	52	8.9	0.835			
ЖАН СЛАВЕВ БАЛАБАНОВ	52	8.3	0.809			
ЖАН СЛАВЕВ БАЛАБАНОВ	52			8.4	0.504	9.07
ЖАН СЛАВЕВ БАЛАБАНОВ	75	32.1	2.015			
ЖАН СЛАВЕВ БАЛАБАНОВ	75	32.8	1.772			
ЖАН СЛАВЕВ БАЛАБАНОВ	75	32.2	1.766			
ЖАН СЛАВЕВ БАЛАБАНОВ	75	32.10	1.749			
ЖАН СЛАВЕВ БАЛАБАНОВ	75	32.7	1.742			
ЖАН СЛАВЕВ БАЛАБАНОВ	75	32.5	1.718			
ЖАН СЛАВЕВ БАЛАБАНОВ	75	32.6	1.708			
ЖАН СЛАВЕВ БАЛАБАНОВ	75	32.4	1.296			
ЖАН СЛАВЕВ БАЛАБАНОВ	75	32.11	1.181			
ЖАН СЛАВЕВ БАЛАБАНОВ	75	32.9	0.886			
ЖАН СЛАВЕВ БАЛАБАНОВ	75	32.3	0.877			
ЖАН СЛАВЕВ БАЛАБАНОВ	75	32.12	0.496			
ЖАН СЛАВЕВ БАЛАБАНОВ	76	33.11	3.541			
ЖАН СЛАВЕВ БАЛАБАНОВ	76	33.12	2.386			
ЖАН СЛАВЕВ БАЛАБАНОВ	76	33.13	2.206			
ЖАН СЛАВЕВ БАЛАБАНОВ	76	33.14	2.201			
ЖАН СЛАВЕВ БАЛАБАНОВ	76	33.3	2.095			
ЖАН СЛАВЕВ БАЛАБАНОВ	76	33.6	1.779			
ЖАН СЛАВЕВ БАЛАБАНОВ	76	33.2	1.778			
ЖАН СЛАВЕВ БАЛАБАНОВ	76	33.7	1.774			
ЖАН СЛАВЕВ БАЛАБАНОВ	76	33.8	1.328			
ЖАН СЛАВЕВ БАЛАБАНОВ	76	33.1	1.312			
ЖАН СЛАВЕВ БАЛАБАНОВ	76	33.16	1.255			
ЖАН СЛАВЕВ БАЛАБАНОВ	76	33.5	0.892			
ЖАН СЛАВЕВ БАЛАБАНОВ	76	33.9	0.891			
ЖАН СЛАВЕВ БАЛАБАНОВ	76	33.4	0.888			
ЖАН СЛАВЕВ БАЛАБАНОВ	76	33.10	0.885			
ЖАН СЛАВЕВ БАЛАБАНОВ	76	33.15	0.874			
ЖАН СЛАВЕВ БАЛАБАНОВ	76			33.17	0.871	15.68
ЖАН СЛАВЕВ БАЛАБАНОВ	76	33.18	0.547			
ЖАН СЛАВЕВ БАЛАБАНОВ	77	61.16	4.206			
ЖАН СЛАВЕВ БАЛАБАНОВ	77			61.23	3.466	62.40
ЖАН СЛАВЕВ БАЛАБАНОВ	77	61.7	3.451			
ЖАН СЛАВЕВ БАЛАБАНОВ	77	61.4	2.570			
ЖАН СЛАВЕВ БАЛАБАНОВ	77	61.31	2.544			
ЖАН СЛАВЕВ БАЛАБАНОВ	77	61.2	2.322			
ЖАН СЛАВЕВ БАЛАБАНОВ	77	61.26	2.216			
ЖАН СЛАВЕВ БАЛАБАНОВ	77	61.19	1.944			
ЖАН СЛАВЕВ БАЛАБАНОВ	77	61.32	1.799			
ЖАН СЛАВЕВ БАЛАБАНОВ	77	61.15	1.720			
ЖАН СЛАВЕВ БАЛАБАНОВ	77	61.33	1.675			
ЖАН СЛАВЕВ БАЛАБАНОВ	77	61.24	1.658			
ЖАН СЛАВЕВ БАЛАБАНОВ	77			61.18	1.631	29.35
ЖАН СЛАВЕВ БАЛАБАНОВ	77	61.14	1.498			
ЖАН СЛАВЕВ БАЛАБАНОВ	77	61.10	1.490			
ЖАН СЛАВЕВ БАЛАБАНОВ	77	61.8	1.488			
ЖАН СЛАВЕВ БАЛАБАНОВ	77	61.5	1.484			
ЖАН СЛАВЕВ БАЛАБАНОВ	77	61.28	1.363			
ЖАН СЛАВЕВ БАЛАБАНОВ	77	61.13	1.208			
ЖАН СЛАВЕВ БАЛАБАНОВ	77	61.11	1.186			
ЖАН СЛАВЕВ БАЛАБАНОВ	77			61.12	1.166	20.99
ЖАН СЛАВЕВ БАЛАБАНОВ	77	61.36	1.095			
ЖАН СЛАВЕВ БАЛАБАНОВ	77	61.1	1.056			
ЖАН СЛАВЕВ БАЛАБАНОВ	77	61.3	1.033			

Споразумението е изготвено с помощта на програмния продукт CadIS8 ([www.cadis.bg](http://www.cadis.bg)) по образец, утвърден от министъра на земеделието и храните, съгласно чл. 37в, ал. 2 ЗСПЗЗ и чл. 73, ал. 2 от ППЗСПЗЗ.

ЖАН СЛАВЕВ БАЛАБАНОВ	77	61.35	1.001			
ЖАН СЛАВЕВ БАЛАБАНОВ	77	61.17	0.968			
ЖАН СЛАВЕВ БАЛАБАНОВ	77	61.27	0.861			
ЖАН СЛАВЕВ БАЛАБАНОВ	77	61.22	0.814			
ЖАН СЛАВЕВ БАЛАБАНОВ	77	61.34	0.791			
ЖАН СЛАВЕВ БАЛАБАНОВ	77	61.37	0.735			
ЖАН СЛАВЕВ БАЛАБАНОВ	77	61.21	0.580			
ЖАН СЛАВЕВ БАЛАБАНОВ	77	61.9	0.543			
ЖАН СЛАВЕВ БАЛАБАНОВ	77	61.29	0.532			
ЖАН СЛАВЕВ БАЛАБАНОВ	77	61.25	0.320			
ЖАН СЛАВЕВ БАЛАБАНОВ	77			61.39	0.295	5.31
ЖАН СЛАВЕВ БАЛАБАНОВ	77	61.6	0.276			
ЖАН СЛАВЕВ БАЛАБАНОВ	77			61.38	0.239	4.30
ЖАН СЛАВЕВ БАЛАБАНОВ	78	62.3	4.736			
ЖАН СЛАВЕВ БАЛАБАНОВ	78	62.2	2.129			
ЖАН СЛАВЕВ БАЛАБАНОВ	78	62.7	2.006			
ЖАН СЛАВЕВ БАЛАБАНОВ	78	62.16	1.824			
ЖАН СЛАВЕВ БАЛАБАНОВ	78	62.19	1.589			
ЖАН СЛАВЕВ БАЛАБАНОВ	78	62.15	1.524			
ЖАН СЛАВЕВ БАЛАБАНОВ	78	62.17	1.470			
ЖАН СЛАВЕВ БАЛАБАНОВ	78	62.11	1.059			
ЖАН СЛАВЕВ БАЛАБАНОВ	78	62.12	0.843			
ЖАН СЛАВЕВ БАЛАБАНОВ	78	62.4	0.792			
ЖАН СЛАВЕВ БАЛАБАНОВ	78	62.6	0.782			
ЖАН СЛАВЕВ БАЛАБАНОВ	78	62.22	0.748			
ЖАН СЛАВЕВ БАЛАБАНОВ	78	62.9	0.743			
ЖАН СЛАВЕВ БАЛАБАНОВ	78	62.8	0.736			
ЖАН СЛАВЕВ БАЛАБАНОВ	78	62.18	0.557			
ЖАН СЛАВЕВ БАЛАБАНОВ	78	62.10	0.537			
ЖАН СЛАВЕВ БАЛАБАНОВ	78	62.13	0.527			
ЖАН СЛАВЕВ БАЛАБАНОВ	78	62.5	0.498			
ЖАН СЛАВЕВ БАЛАБАНОВ	78	62.26	0.479			
ЖАН СЛАВЕВ БАЛАБАНОВ	78	62.23	0.413			
ЖАН СЛАВЕВ БАЛАБАНОВ	78	62.21	0.321			
ЖАН СЛАВЕВ БАЛАБАНОВ	78	62.14	0.320			
ЖАН СЛАВЕВ БАЛАБАНОВ	78	62.20	0.176			
ЖАН СЛАВЕВ БАЛАБАНОВ	79	68.2	2.461			
ЖАН СЛАВЕВ БАЛАБАНОВ	79	68.6	1.850			
ЖАН СЛАВЕВ БАЛАБАНОВ	79	68.1	1.835			
ЖАН СЛАВЕВ БАЛАБАНОВ	79	68.7	1.440			
ЖАН СЛАВЕВ БАЛАБАНОВ	79	68.15	1.411			
ЖАН СЛАВЕВ БАЛАБАНОВ	79	68.3	1.332			
ЖАН СЛАВЕВ БАЛАБАНОВ	79	68.11	0.749			
ЖАН СЛАВЕВ БАЛАБАНОВ	79	68.13	0.749			
ЖАН СЛАВЕВ БАЛАБАНОВ	79	68.19	0.653			
ЖАН СЛАВЕВ БАЛАБАНОВ	79	68.22	0.641			
ЖАН СЛАВЕВ БАЛАБАНОВ	79	68.18	0.641			
ЖАН СЛАВЕВ БАЛАБАНОВ	79	68.17	0.545			
ЖАН СЛАВЕВ БАЛАБАНОВ	79	68.12	0.338			
ЖАН СЛАВЕВ БАЛАБАНОВ	79	68.8	0.329			
ЖАН СЛАВЕВ БАЛАБАНОВ	79	68.5	0.296			
ЖАН СЛАВЕВ БАЛАБАНОВ	79	68.4	0.231			
ЖАН СЛАВЕВ БАЛАБАНОВ	79	68.16	0.168			
ЖАН СЛАВЕВ БАЛАБАНОВ	79	68.20	0.159			
ЖАН СЛАВЕВ БАЛАБАНОВ	79	68.10	0.150			
ЖАН СЛАВЕВ БАЛАБАНОВ	89	85.30	1.163			
ЖАН СЛАВЕВ БАЛАБАНОВ	89	85.31	0.896			
ЖАН СЛАВЕВ БАЛАБАНОВ	89	85.43	0.884			
ЖАН СЛАВЕВ БАЛАБАНОВ	89	85.41	0.870			
ЖАН СЛАВЕВ БАЛАБАНОВ	89	85.40	0.493			
ЖАН СЛАВЕВ БАЛАБАНОВ	89	85.44	0.483			

Споразумението е изготвено с помощта на програмния продукт CadIS8 ([www.cadis.bg](http://www.cadis.bg)) по образец, утвърден от министъра на земеделието и храните, съгласно чл. 37в, ал. 2 ЗСПЗЗ и чл. 73, ал. 2 от ППЗСПЗЗ.

<b>ОБЩО за ползвателя (дка)</b>			<b>296.511</b>		<b>23.939</b>	<b>430.90</b>
КИБОР 2013 ЕООД	106	20.52	1.838			
КИБОР 2013 ЕООД	106	20.56	1.573			
КИБОР 2013 ЕООД	106	20.59	1.376			
КИБОР 2013 ЕООД	106	20.58	0.920			
КИБОР 2013 ЕООД	106	20.57	0.751			
<b>ОБЩО за ползвателя (дка)</b>			<b>6.458</b>		<b>0.000</b>	<b>0.00</b>
КИРИЛ КОСТАДИНОВ ИВАНОВ	104	20.67	1.850			
КИРИЛ КОСТАДИНОВ ИВАНОВ	104	20.83	1.847			
КИРИЛ КОСТАДИНОВ ИВАНОВ	104	20.70	1.844			
КИРИЛ КОСТАДИНОВ ИВАНОВ	104	20.85	1.479			
КИРИЛ КОСТАДИНОВ ИВАНОВ	104	20.82	1.391			
КИРИЛ КОСТАДИНОВ ИВАНОВ	104	20.72	1.205			
КИРИЛ КОСТАДИНОВ ИВАНОВ	104	20.84	1.104			
КИРИЛ КОСТАДИНОВ ИВАНОВ	104	20.71	0.926			
КИРИЛ КОСТАДИНОВ ИВАНОВ	104	20.69	0.924			
КИРИЛ КОСТАДИНОВ ИВАНОВ	104	20.81	0.921			
КИРИЛ КОСТАДИНОВ ИВАНОВ	104	20.79	0.918			
КИРИЛ КОСТАДИНОВ ИВАНОВ	104	20.80	0.832			
КИРИЛ КОСТАДИНОВ ИВАНОВ	104	20.68	0.645			
КИРИЛ КОСТАДИНОВ ИВАНОВ	104			20.86	0.566	10.19
<b>ОБЩО за ползвателя (дка)</b>			<b>15.887</b>		<b>0.566</b>	<b>10.19</b>
МАРИАНА ДИМИТРОВА БАЛАБАНОВА	97	23.2	2.431			
МАРИАНА ДИМИТРОВА БАЛАБАНОВА	97	23.1	1.650			
МАРИАНА ДИМИТРОВА БАЛАБАНОВА	98			24.48	0.644	11.59
МАРИАНА ДИМИТРОВА БАЛАБАНОВА	98	24.47	0.500			
МАРИАНА ДИМИТРОВА БАЛАБАНОВА	19	23.4	2.574			
МАРИАНА ДИМИТРОВА БАЛАБАНОВА	19	24.45	0.776			
МАРИАНА ДИМИТРОВА БАЛАБАНОВА	19			24.46	0.675	12.16
МАРИАНА ДИМИТРОВА БАЛАБАНОВА	19	23.5	0.437			
МАРИАНА ДИМИТРОВА БАЛАБАНОВА	19			24.54	0.281	5.07
МАРИАНА ДИМИТРОВА БАЛАБАНОВА	37	92.10	2.474			
МАРИАНА ДИМИТРОВА БАЛАБАНОВА	37	92.4	2.012			
МАРИАНА ДИМИТРОВА БАЛАБАНОВА	37	92.18	1.879			
МАРИАНА ДИМИТРОВА БАЛАБАНОВА	37	92.11	1.838			
МАРИАНА ДИМИТРОВА БАЛАБАНОВА	37	92.2	1.655			
МАРИАНА ДИМИТРОВА БАЛАБАНОВА	37	92.17	1.439			
МАРИАНА ДИМИТРОВА БАЛАБАНОВА	37	92.12	1.375			
МАРИАНА ДИМИТРОВА БАЛАБАНОВА	37	92.6	1.297			
МАРИАНА ДИМИТРОВА БАЛАБАНОВА	37	92.9	1.188			
МАРИАНА ДИМИТРОВА БАЛАБАНОВА	37	92.21	1.101			
МАРИАНА ДИМИТРОВА БАЛАБАНОВА	37	92.13	0.994			
МАРИАНА ДИМИТРОВА БАЛАБАНОВА	37			92.20	0.708	12.74
МАРИАНА ДИМИТРОВА БАЛАБАНОВА	37	92.3	0.644			
МАРИАНА ДИМИТРОВА БАЛАБАНОВА	37	92.8	0.400			
МАРИАНА ДИМИТРОВА БАЛАБАНОВА	38	75.15	7.254			
МАРИАНА ДИМИТРОВА БАЛАБАНОВА	38	75.16	4.408			
МАРИАНА ДИМИТРОВА БАЛАБАНОВА	38	75.45	3.551			
МАРИАНА ДИМИТРОВА БАЛАБАНОВА	38	75.44	2.184			
МАРИАНА ДИМИТРОВА БАЛАБАНОВА	38	75.20	2.021			
МАРИАНА ДИМИТРОВА БАЛАБАНОВА	38	75.52	1.555			
МАРИАНА ДИМИТРОВА БАЛАБАНОВА	38	75.28	1.554			
МАРИАНА ДИМИТРОВА БАЛАБАНОВА	38	75.31	1.501			
МАРИАНА ДИМИТРОВА БАЛАБАНОВА	38	75.21	1.500			
МАРИАНА ДИМИТРОВА БАЛАБАНОВА	38	75.27	1.496			
МАРИАНА ДИМИТРОВА БАЛАБАНОВА	38	75.24	1.368			
МАРИАНА ДИМИТРОВА БАЛАБАНОВА	38	75.41	1.307			
МАРИАНА ДИМИТРОВА БАЛАБАНОВА	38	75.34	1.237			
МАРИАНА ДИМИТРОВА БАЛАБАНОВА	38	75.35	1.220			
МАРИАНА ДИМИТРОВА БАЛАБАНОВА	38	75.23	1.207			
МАРИАНА ДИМИТРОВА БАЛАБАНОВА	38	75.32	1.201			

Споразумението е изготвено с помощта на програмнен продукт CadIS8 ([www.cadis.bg](http://www.cadis.bg)) по образец, утвърден от министъра на земеделието и храните, съгласно чл. 37в, ал. 2 ЗСПЗЗ и чл. 73, ал. 2 от ППЗСПЗЗ.

МАРИАНА ДИМИТРОВА БАЛАБАНОВА	38	75.14	1.154			
МАРИАНА ДИМИТРОВА БАЛАБАНОВА	38	75.18	1.107			
МАРИАНА ДИМИТРОВА БАЛАБАНОВА	38	75.46	1.052			
МАРИАНА ДИМИТРОВА БАЛАБАНОВА	38	75.59	1.000			
МАРИАНА ДИМИТРОВА БАЛАБАНОВА	38	75.42	1.000			
МАРИАНА ДИМИТРОВА БАЛАБАНОВА	38	75.26	0.989			
МАРИАНА ДИМИТРОВА БАЛАБАНОВА	38	75.29	0.955			
МАРИАНА ДИМИТРОВА БАЛАБАНОВА	38	75.36	0.949			
МАРИАНА ДИМИТРОВА БАЛАБАНОВА	38	75.38	0.921			
МАРИАНА ДИМИТРОВА БАЛАБАНОВА	38	75.43	0.856			
МАРИАНА ДИМИТРОВА БАЛАБАНОВА	38	75.6	0.779			
МАРИАНА ДИМИТРОВА БАЛАБАНОВА	38	75.49	0.758			
МАРИАНА ДИМИТРОВА БАЛАБАНОВА	38	75.50	0.651			
МАРИАНА ДИМИТРОВА БАЛАБАНОВА	38	75.37	0.538			
МАРИАНА ДИМИТРОВА БАЛАБАНОВА	38	75.58	0.498			
МАРИАНА ДИМИТРОВА БАЛАБАНОВА	38	75.13	0.350			
МАРИАНА ДИМИТРОВА БАЛАБАНОВА	38	75.7	0.286			
МАРИАНА ДИМИТРОВА БАЛАБАНОВА	38	75.9	0.284			
МАРИАНА ДИМИТРОВА БАЛАБАНОВА	38	75.40	0.223			
МАРИАНА ДИМИТРОВА БАЛАБАНОВА	38	75.12	0.163			
МАРИАНА ДИМИТРОВА БАЛАБАНОВА	38	75.10	0.136			
МАРИАНА ДИМИТРОВА БАЛАБАНОВА	54	58.5	2.694			
МАРИАНА ДИМИТРОВА БАЛАБАНОВА	54	58.9	1.626			
МАРИАНА ДИМИТРОВА БАЛАБАНОВА	54	58.13	1.528			
МАРИАНА ДИМИТРОВА БАЛАБАНОВА	54	58.10	1.327			
МАРИАНА ДИМИТРОВА БАЛАБАНОВА	54	58.12	0.774			
МАРИАНА ДИМИТРОВА БАЛАБАНОВА	54	58.41	0.160			
МАРИАНА ДИМИТРОВА БАЛАБАНОВА	82	137.3	4.725			
МАРИАНА ДИМИТРОВА БАЛАБАНОВА	82	137.7	3.021			
МАРИАНА ДИМИТРОВА БАЛАБАНОВА	82	137.12	2.766			
МАРИАНА ДИМИТРОВА БАЛАБАНОВА	82	137.4	2.765			
МАРИАНА ДИМИТРОВА БАЛАБАНОВА	82	137.8	2.236			
МАРИАНА ДИМИТРОВА БАЛАБАНОВА	82	137.6	1.813			
МАРИАНА ДИМИТРОВА БАЛАБАНОВА	82	137.10	1.799			
МАРИАНА ДИМИТРОВА БАЛАБАНОВА	82	137.11	1.542			
МАРИАНА ДИМИТРОВА БАЛАБАНОВА	82	137.5	1.349			
МАРИАНА ДИМИТРОВА БАЛАБАНОВА	82	137.9	1.306			
МАРИАНА ДИМИТРОВА БАЛАБАНОВА	82	137.13	0.656			
МАРИАНА ДИМИТРОВА БАЛАБАНОВА	108	57.24	2.713			
МАРИАНА ДИМИТРОВА БАЛАБАНОВА	108			57.28	1.286	23.16
МАРИАНА ДИМИТРОВА БАЛАБАНОВА	108	57.42	1.137			
МАРИАНА ДИМИТРОВА БАЛАБАНОВА	108	57.29	0.883			
МАРИАНА ДИМИТРОВА БАЛАБАНОВА	108	57.21	0.871			
МАРИАНА ДИМИТРОВА БАЛАБАНОВА	108	57.41	0.766			
МАРИАНА ДИМИТРОВА БАЛАБАНОВА	108	57.23	0.750			
МАРИАНА ДИМИТРОВА БАЛАБАНОВА	108	57.22	0.629			
МАРИАНА ДИМИТРОВА БАЛАБАНОВА	108	57.30	0.626			
МАРИАНА ДИМИТРОВА БАЛАБАНОВА	108	57.135	0.560			
МАРИАНА ДИМИТРОВА БАЛАБАНОВА	108	57.25	0.512			
МАРИАНА ДИМИТРОВА БАЛАБАНОВА	108			57.40	0.183	3.29
<b>ОБЩО за ползвателя (дка)</b>			<b>117.407</b>		<b>3.777</b>	<b>67.99</b>
МИЛАНКА СТОЯНОВА БАЛАБАНОВА	3	20.33	5.567			
МИЛАНКА СТОЯНОВА БАЛАБАНОВА	3	20.12	3.531			
МИЛАНКА СТОЯНОВА БАЛАБАНОВА	3	20.9	3.260			
МИЛАНКА СТОЯНОВА БАЛАБАНОВА	3	20.18	3.063			
МИЛАНКА СТОЯНОВА БАЛАБАНОВА	3	20.35	3.060			
МИЛАНКА СТОЯНОВА БАЛАБАНОВА	3	20.10	2.793			
МИЛАНКА СТОЯНОВА БАЛАБАНОВА	3			20.46	1.862	33.52
МИЛАНКА СТОЯНОВА БАЛАБАНОВА	3	20.49	1.800			
МИЛАНКА СТОЯНОВА БАЛАБАНОВА	3	20.39	1.666			
МИЛАНКА СТОЯНОВА БАЛАБАНОВА	3	20.7	1.662			

Споразумението е изготвено с помощта на програмнен продукт CadIS8 ([www.cadis.bg](http://www.cadis.bg)) по образец, утвърден от министъра на земеделието и храните, съгласно чл. 37в, ал. 2 ЗСПЗЗ и чл. 73, ал. 2 от ППЗСПЗЗ.

МИЛАНКА СТОЯНОВА БАЛАБАНОВА	3	20.8	1.571			
МИЛАНКА СТОЯНОВА БАЛАБАНОВА	3	20.47	1.394			
МИЛАНКА СТОЯНОВА БАЛАБАНОВА	3	20.17	1.116			
МИЛАНКА СТОЯНОВА БАЛАБАНОВА	3	20.37	0.932			
МИЛАНКА СТОЯНОВА БАЛАБАНОВА	3	20.16	0.931			
МИЛАНКА СТОЯНОВА БАЛАБАНОВА	3	20.40	0.929			
МИЛАНКА СТОЯНОВА БАЛАБАНОВА	3	20.34	0.928			
МИЛАНКА СТОЯНОВА БАЛАБАНОВА	3	20.36	0.927			
МИЛАНКА СТОЯНОВА БАЛАБАНОВА	3	20.15	0.923			
МИЛАНКА СТОЯНОВА БАЛАБАНОВА	3	20.13	0.920			
МИЛАНКА СТОЯНОВА БАЛАБАНОВА	3	20.14	0.920			
МИЛАНКА СТОЯНОВА БАЛАБАНОВА	3	20.51	0.912			
МИЛАНКА СТОЯНОВА БАЛАБАНОВА	3	20.50	0.909			
МИЛАНКА СТОЯНОВА БАЛАБАНОВА	3	20.38	0.651			
МИЛАНКА СТОЯНОВА БАЛАБАНОВА	3	20.48	0.458			
МИЛАНКА СТОЯНОВА БАЛАБАНОВА	3	20.45	0.456			
МИЛАНКА СТОЯНОВА БАЛАБАНОВА	3	20.41	0.367			
МИЛАНКА СТОЯНОВА БАЛАБАНОВА	20	15.6	2.760			
МИЛАНКА СТОЯНОВА БАЛАБАНОВА	20	15.13	2.513			
МИЛАНКА СТОЯНОВА БАЛАБАНОВА	20	15.18	2.513			
МИЛАНКА СТОЯНОВА БАЛАБАНОВА	20	15.3	2.477			
МИЛАНКА СТОЯНОВА БАЛАБАНОВА	20	15.17	2.451			
МИЛАНКА СТОЯНОВА БАЛАБАНОВА	20	15.19	2.302			
МИЛАНКА СТОЯНОВА БАЛАБАНОВА	20	15.24	2.218			
МИЛАНКА СТОЯНОВА БАЛАБАНОВА	20	15.15	1.733			
МИЛАНКА СТОЯНОВА БАЛАБАНОВА	20	15.16	1.681			
МИЛАНКА СТОЯНОВА БАЛАБАНОВА	20	15.1	1.618			
МИЛАНКА СТОЯНОВА БАЛАБАНОВА	20	15.11	1.329			
МИЛАНКА СТОЯНОВА БАЛАБАНОВА	20	15.4	1.306			
МИЛАНКА СТОЯНОВА БАЛАБАНОВА	20	15.20	1.293			
МИЛАНКА СТОЯНОВА БАЛАБАНОВА	20	15.14	1.274			
МИЛАНКА СТОЯНОВА БАЛАБАНОВА	20	15.23	1.235			
МИЛАНКА СТОЯНОВА БАЛАБАНОВА	20	15.22	1.233			
МИЛАНКА СТОЯНОВА БАЛАБАНОВА	20	15.12	1.212			
МИЛАНКА СТОЯНОВА БАЛАБАНОВА	20	15.21	1.175			
МИЛАНКА СТОЯНОВА БАЛАБАНОВА	20	15.8	1.110			
МИЛАНКА СТОЯНОВА БАЛАБАНОВА	20	15.2	1.014			
МИЛАНКА СТОЯНОВА БАЛАБАНОВА	20	15.10	0.847			
МИЛАНКА СТОЯНОВА БАЛАБАНОВА	20	15.7	0.759			
МИЛАНКА СТОЯНОВА БАЛАБАНОВА	20	15.5	0.442			
МИЛАНКА СТОЯНОВА БАЛАБАНОВА	20	15.25	0.371			
МИЛАНКА СТОЯНОВА БАЛАБАНОВА	21	42.16	2.614			
МИЛАНКА СТОЯНОВА БАЛАБАНОВА	21	42.15	2.533			
МИЛАНКА СТОЯНОВА БАЛАБАНОВА	21	42.1	2.011			
МИЛАНКА СТОЯНОВА БАЛАБАНОВА	21			42.2	1.777	31.99
МИЛАНКА СТОЯНОВА БАЛАБАНОВА	21	42.20	1.644			
МИЛАНКА СТОЯНОВА БАЛАБАНОВА	21	42.12	1.562			
МИЛАНКА СТОЯНОВА БАЛАБАНОВА	21			42.11	1.454	26.17
МИЛАНКА СТОЯНОВА БАЛАБАНОВА	21	42.13	1.363			
МИЛАНКА СТОЯНОВА БАЛАБАНОВА	21	42.14	1.179			
МИЛАНКА СТОЯНОВА БАЛАБАНОВА	21	42.5	0.890			
МИЛАНКА СТОЯНОВА БАЛАБАНОВА	21			42.4	0.887	15.97
МИЛАНКА СТОЯНОВА БАЛАБАНОВА	21	42.3	0.877			
МИЛАНКА СТОЯНОВА БАЛАБАНОВА	21	42.7	0.846			
МИЛАНКА СТОЯНОВА БАЛАБАНОВА	21	42.18	0.818			
МИЛАНКА СТОЯНОВА БАЛАБАНОВА	21			42.6	0.711	12.80
МИЛАНКА СТОЯНОВА БАЛАБАНОВА	21	42.19	0.653			
МИЛАНКА СТОЯНОВА БАЛАБАНОВА	21	42.8	0.443			
МИЛАНКА СТОЯНОВА БАЛАБАНОВА	21	42.10	0.236			
МИЛАНКА СТОЯНОВА БАЛАБАНОВА	21	42.9	0.177			
МИЛАНКА СТОЯНОВА БАЛАБАНОВА	27	52.30	1.696			

Споразумението е изготвено с помощта на програмния продукт CadIS8 ([www.cadis.bg](http://www.cadis.bg)) по образец, утвърден от министъра на земеделието и храните, съгласно чл. 37в, ал. 2 ЗСПЗЗ и чл. 73, ал. 2 от ППЗСПЗЗ.

МИЛАНКА СТОЯНОВА БАЛАБАНОВА	27	52.37	1.088			
МИЛАНКА СТОЯНОВА БАЛАБАНОВА	27	52.36	0.999			
МИЛАНКА СТОЯНОВА БАЛАБАНОВА	27	52.28	0.964			
МИЛАНКА СТОЯНОВА БАЛАБАНОВА	27	52.27	0.862			
МИЛАНКА СТОЯНОВА БАЛАБАНОВА	27	52.39	0.491			
МИЛАНКА СТОЯНОВА БАЛАБАНОВА	27	52.56	0.405			
МИЛАНКА СТОЯНОВА БАЛАБАНОВА	27			52.46	0.392	7.05
МИЛАНКА СТОЯНОВА БАЛАБАНОВА	27	52.26	0.316			
МИЛАНКА СТОЯНОВА БАЛАБАНОВА	27	52.38	0.218			
МИЛАНКА СТОЯНОВА БАЛАБАНОВА	27	52.25	0.132			
МИЛАНКА СТОЯНОВА БАЛАБАНОВА	69	5.13	5.544			
МИЛАНКА СТОЯНОВА БАЛАБАНОВА	69	5.4	3.713			
МИЛАНКА СТОЯНОВА БАЛАБАНОВА	69	5.12	3.670			
МИЛАНКА СТОЯНОВА БАЛАБАНОВА	69	5.3	3.237			
МИЛАНКА СТОЯНОВА БАЛАБАНОВА	69	5.7	2.780			
МИЛАНКА СТОЯНОВА БАЛАБАНОВА	69	5.17	2.225			
МИЛАНКА СТОЯНОВА БАЛАБАНОВА	69	5.6	2.133			
МИЛАНКА СТОЯНОВА БАЛАБАНОВА	69	5.15	1.917			
МИЛАНКА СТОЯНОВА БАЛАБАНОВА	69	5.5	1.854			
МИЛАНКА СТОЯНОВА БАЛАБАНОВА	69	5.16	1.537			
МИЛАНКА СТОЯНОВА БАЛАБАНОВА	69	5.18	1.384			
МИЛАНКА СТОЯНОВА БАЛАБАНОВА	69	5.2	0.900			
МИЛАНКА СТОЯНОВА БАЛАБАНОВА	69	5.19	0.859			
МИЛАНКА СТОЯНОВА БАЛАБАНОВА	69	5.9	0.829			
МИЛАНКА СТОЯНОВА БАЛАБАНОВА	69	5.1	0.798			
МИЛАНКА СТОЯНОВА БАЛАБАНОВА	69	5.8	0.752			
МИЛАНКА СТОЯНОВА БАЛАБАНОВА	69	5.10	0.454			
МИЛАНКА СТОЯНОВА БАЛАБАНОВА	69	5.11	0.440			
МИЛАНКА СТОЯНОВА БАЛАБАНОВА	71	19.44	12.695			
МИЛАНКА СТОЯНОВА БАЛАБАНОВА	71	19.51	8.934			
МИЛАНКА СТОЯНОВА БАЛАБАНОВА	71	19.48	7.020			
МИЛАНКА СТОЯНОВА БАЛАБАНОВА	71	19.37	3.641			
МИЛАНКА СТОЯНОВА БАЛАБАНОВА	71	19.26	2.790			
МИЛАНКА СТОЯНОВА БАЛАБАНОВА	71	19.50	2.787			
МИЛАНКА СТОЯНОВА БАЛАБАНОВА	71	19.19	2.781			
МИЛАНКА СТОЯНОВА БАЛАБАНОВА	71	19.30	2.748			
МИЛАНКА СТОЯНОВА БАЛАБАНОВА	71	19.31	2.509			
МИЛАНКА СТОЯНОВА БАЛАБАНОВА	71	19.34	2.326			
МИЛАНКА СТОЯНОВА БАЛАБАНОВА	71	19.25	2.325			
МИЛАНКА СТОЯНОВА БАЛАБАНОВА	71	19.47	2.321			
МИЛАНКА СТОЯНОВА БАЛАБАНОВА	71	19.18	2.304			
МИЛАНКА СТОЯНОВА БАЛАБАНОВА	71	19.35	2.230			
МИЛАНКА СТОЯНОВА БАЛАБАНОВА	71	19.42	2.002			
МИЛАНКА СТОЯНОВА БАЛАБАНОВА	71	19.49	1.918			
МИЛАНКА СТОЯНОВА БАЛАБАНОВА	71	19.40	1.858			
МИЛАНКА СТОЯНОВА БАЛАБАНОВА	71	19.27	1.853			
МИЛАНКА СТОЯНОВА БАЛАБАНОВА	71	19.36	1.848			
МИЛАНКА СТОЯНОВА БАЛАБАНОВА	71	19.7	1.833			
МИЛАНКА СТОЯНОВА БАЛАБАНОВА	71	19.41	1.825			
МИЛАНКА СТОЯНОВА БАЛАБАНОВА	71	19.43	1.824			
МИЛАНКА СТОЯНОВА БАЛАБАНОВА	71	19.39	1.811			
МИЛАНКА СТОЯНОВА БАЛАБАНОВА	71	19.38	1.336			
МИЛАНКА СТОЯНОВА БАЛАБАНОВА	71	19.28	0.998			
МИЛАНКА СТОЯНОВА БАЛАБАНОВА	71	19.20	0.931			
МИЛАНКА СТОЯНОВА БАЛАБАНОВА	71	19.29	0.931			
МИЛАНКА СТОЯНОВА БАЛАБАНОВА	71	19.32	0.929			
МИЛАНКА СТОЯНОВА БАЛАБАНОВА	71	19.9	0.922			
МИЛАНКА СТОЯНОВА БАЛАБАНОВА	71			19.16	0.902	16.24
МИЛАНКА СТОЯНОВА БАЛАБАНОВА	71	19.17	0.868			
МИЛАНКА СТОЯНОВА БАЛАБАНОВА	71			19.6	0.728	13.11
МИЛАНКА СТОЯНОВА БАЛАБАНОВА	71	19.24	0.558			

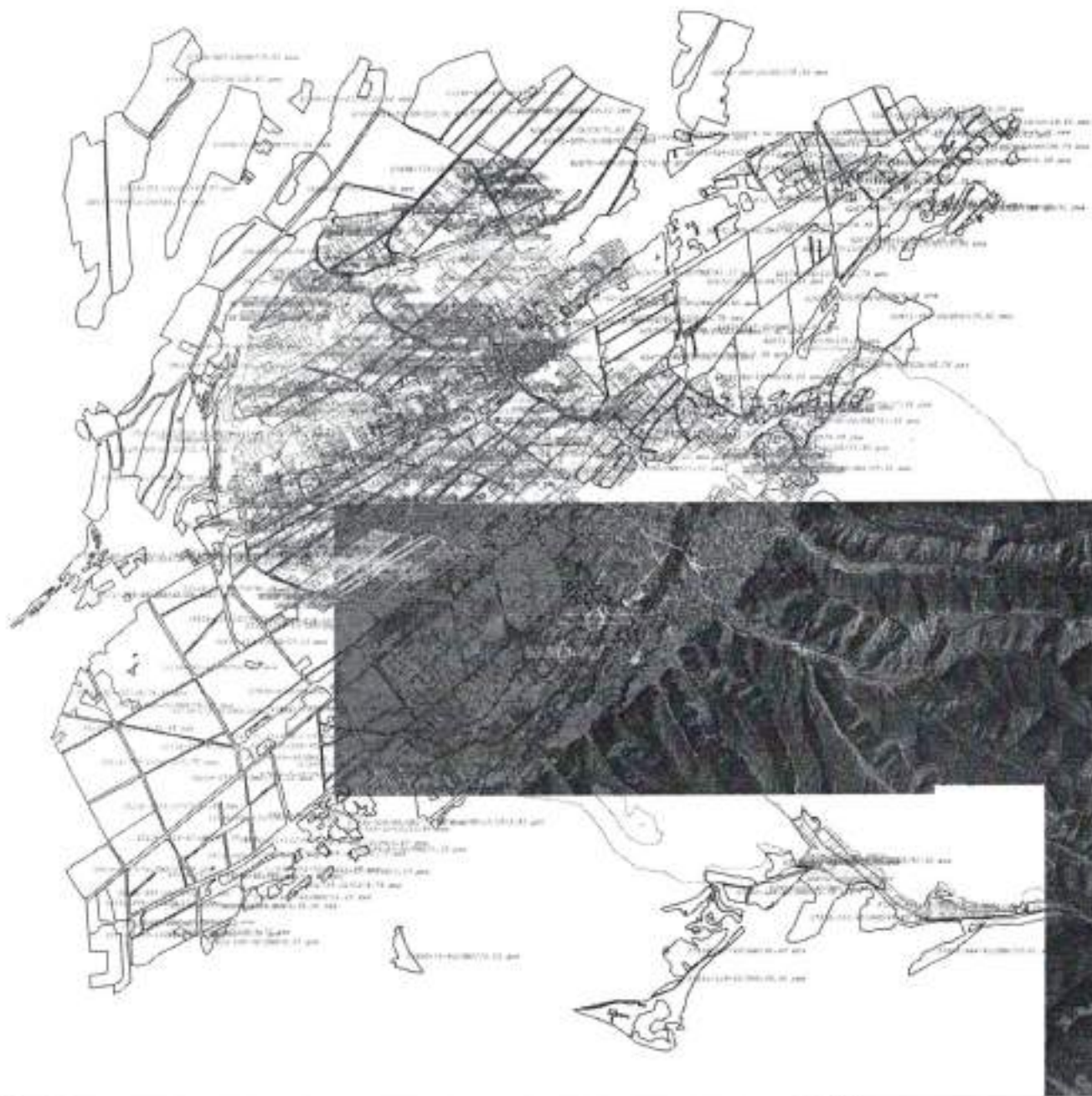
Споразумението е изготвено с помощта на програмнен продукт CadIS8 ([www.cadis.bg](http://www.cadis.bg)) по образец, утвърден от министъра на земеделието и храните, съгласно чл. 37в, ал. 2 ЗСПЗЗ и чл. 73, ал. 2 от ППЗСПЗЗ.

МИЛАНКА СТОЯНОВА БАЛАБАНОВА	71			19.23	0.370	6.67
МИЛАНКА СТОЯНОВА БАЛАБАНОВА	72	19.33	2.410			
МИЛАНКА СТОЯНОВА БАЛАБАНОВА	72	19.45	2.003			
МИЛАНКА СТОЯНОВА БАЛАБАНОВА	72	19.22	0.887			
МИЛАНКА СТОЯНОВА БАЛАБАНОВА	72	19.5	0.839			
МИЛАНКА СТОЯНОВА БАЛАБАНОВА	72	19.10	0.679			
МИЛАНКА СТОЯНОВА БАЛАБАНОВА	72	19.21	0.589			
МИЛАНКА СТОЯНОВА БАЛАБАНОВА	72	19.11	0.570			
МИЛАНКА СТОЯНОВА БАЛАБАНОВА	72	19.14	0.462			
МИЛАНКА СТОЯНОВА БАЛАБАНОВА	72	19.15	0.460			
МИЛАНКА СТОЯНОВА БАЛАБАНОВА	72	19.12	0.306			
МИЛАНКА СТОЯНОВА БАЛАБАНОВА	72	19.13	0.304			
МИЛАНКА СТОЯНОВА БАЛАБАНОВА	87	52.51	1.066			
МИЛАНКА СТОЯНОВА БАЛАБАНОВА	87	52.52	1.015			
МИЛАНКА СТОЯНОВА БАЛАБАНОВА	87	52.48	0.758			
МИЛАНКА СТОЯНОВА БАЛАБАНОВА	87	52.49	0.614			
МИЛАНКА СТОЯНОВА БАЛАБАНОВА	87	52.50	0.577			
МИЛАНКА СТОЯНОВА БАЛАБАНОВА	87	52.45	0.530			
МИЛАНКА СТОЯНОВА БАЛАБАНОВА	102	19.4	1.936			
<b>ОБЩО за ползвателя (дка)</b>			<b>236.213</b>		<b>9.084</b>	<b>163.52</b>
СПАС НИКОЛОВ КОЮНДЖИЙСКИ	105	20.54	3.562			
СПАС НИКОЛОВ КОЮНДЖИЙСКИ	105	20.62	2.627			
СПАС НИКОЛОВ КОЮНДЖИЙСКИ	105	20.61	2.116			
СПАС НИКОЛОВ КОЮНДЖИЙСКИ	105	20.55	1.771			
СПАС НИКОЛОВ КОЮНДЖИЙСКИ	105	20.53	1.759			
СПАС НИКОЛОВ КОЮНДЖИЙСКИ	105	20.64	0.624			
СПАС НИКОЛОВ КОЮНДЖИЙСКИ	105	20.63	0.376			
<b>ОБЩО за ползвателя (дка)</b>			<b>12.835</b>		<b>0.000</b>	<b>0.00</b>
СТОИМЕН ГЕОРГИЕВ ПАНДУРСКИ	2	76.12	2.036			
СТОИМЕН ГЕОРГИЕВ ПАНДУРСКИ	2	76.11	1.848			
СТОИМЕН ГЕОРГИЕВ ПАНДУРСКИ	2			76.10	1.640	29.52
СТОИМЕН ГЕОРГИЕВ ПАНДУРСКИ	2	76.9	1.081			
СТОИМЕН ГЕОРГИЕВ ПАНДУРСКИ	2	76.13	0.847			
СТОИМЕН ГЕОРГИЕВ ПАНДУРСКИ	2	76.14	0.269			
СТОИМЕН ГЕОРГИЕВ ПАНДУРСКИ	73	19.3	2.632			
СТОИМЕН ГЕОРГИЕВ ПАНДУРСКИ	73	19.1	1.790			
СТОИМЕН ГЕОРГИЕВ ПАНДУРСКИ	73	19.4	1.466			
СТОИМЕН ГЕОРГИЕВ ПАНДУРСКИ	73			19.2	0.926	16.66
<b>ОБЩО за ползвателя (дка)</b>			<b>11.969</b>		<b>2.566</b>	<b>46.19</b>
ЯНИ РАЙЧОВ МИТРЕНСКИ	22	30.20	4.197			
ЯНИ РАЙЧОВ МИТРЕНСКИ	22	30.29	4.021			
ЯНИ РАЙЧОВ МИТРЕНСКИ	22	30.19	3.398			
ЯНИ РАЙЧОВ МИТРЕНСКИ	22	30.9	2.889			
ЯНИ РАЙЧОВ МИТРЕНСКИ	22	30.27	2.582			
ЯНИ РАЙЧОВ МИТРЕНСКИ	22	30.24	2.440			
ЯНИ РАЙЧОВ МИТРЕНСКИ	22	30.25	2.131			
ЯНИ РАЙЧОВ МИТРЕНСКИ	22	30.22	2.050			
ЯНИ РАЙЧОВ МИТРЕНСКИ	22	30.13	1.941			
ЯНИ РАЙЧОВ МИТРЕНСКИ	22	30.10	1.821			
ЯНИ РАЙЧОВ МИТРЕНСКИ	22	30.16	1.678			
ЯНИ РАЙЧОВ МИТРЕНСКИ	22	30.15	1.672			
ЯНИ РАЙЧОВ МИТРЕНСКИ	22	30.12	1.657			
ЯНИ РАЙЧОВ МИТРЕНСКИ	22	30.14	1.656			
ЯНИ РАЙЧОВ МИТРЕНСКИ	22	30.11	1.653			
ЯНИ РАЙЧОВ МИТРЕНСКИ	22	30.18	1.614			
ЯНИ РАЙЧОВ МИТРЕНСКИ	22	30.1	1.561			
ЯНИ РАЙЧОВ МИТРЕНСКИ	22	30.26	1.435			
ЯНИ РАЙЧОВ МИТРЕНСКИ	22	30.28	1.300			
ЯНИ РАЙЧОВ МИТРЕНСКИ	22	30.6	1.256			
ЯНИ РАЙЧОВ МИТРЕНСКИ	22	30.7	1.250			
ЯНИ РАЙЧОВ МИТРЕНСКИ	22	30.2	0.944			

Споразумението е изготвено с помощта на програмния продукт CadIS8 ([www.cadis.bg](http://www.cadis.bg)) по образец, утвърден от министъра на земеделието и храните, съгласно чл. 37в, ал. 2 ЗСПЗЗ и чл. 73, ал. 2 от ППЗСПЗЗ.



ЯНИ РАЙЧОВ МИТРЕНСКИ	22	30.4	0.848			
ЯНИ РАЙЧОВ МИТРЕНСКИ	22	30.3	0.842			
ЯНИ РАЙЧОВ МИТРЕНСКИ	22	30.17	0.838			
ЯНИ РАЙЧОВ МИТРЕНСКИ	22	30.8	0.832			
ЯНИ РАЙЧОВ МИТРЕНСКИ	22	30.5	0.672			
ЯНИ РАЙЧОВ МИТРЕНСКИ	22	30.23	0.648			
ЯНИ РАЙЧОВ МИТРЕНСКИ	22	30.21	0.384			
ЯНИ РАЙЧОВ МИТРЕНСКИ	53	21.3	1.109			
ЯНИ РАЙЧОВ МИТРЕНСКИ	53	100.1	1.099			
ЯНИ РАЙЧОВ МИТРЕНСКИ	53	21.6	1.031			
ЯНИ РАЙЧОВ МИТРЕНСКИ	53	100.3	0.897			
ЯНИ РАЙЧОВ МИТРЕНСКИ	53	100.5	0.851			
ЯНИ РАЙЧОВ МИТРЕНСКИ	53	100.4	0.717			
ЯНИ РАЙЧОВ МИТРЕНСКИ	53	21.2	0.704			
<b>ОБЩО за ползвателя (дка)</b>			<b>56.621</b>		<b>0.000</b>	<b>0.00</b>



СКОРІЙСЬКА  
ІНСТИТУТ ГЕОГРАФІЇ І  
КАДАСТРУ  
ВІСЬМИЙ КІЛ. 1998  
ВІСЬМИЙ КІЛ. 1998  
ВІСЬМИЙ КІЛ. 1998  
ВІСЬМИЙ КІЛ. 1998

Масштаб 1:50000  
1 2 3 4 5 6 7 8 9 10  
Рахунок 1/1

Висота 100 м