



ЗАПОВЕД

№ РД-05-...../255/28.09.....2017г.

На основание чл. 37в, ал. 4 от ЗСПЗЗ, във връзка с чл. 75а, ал. 1, т. 1 от ППЗСПЗЗ, доклад с вх. № РД-11-3023/26.09.2017г. на комисия, назначена със Заповед № РД-05-210 от 04.08.2017г., изменена със Заповед № РД-05-236 от 05.09.2017г. на директора на Областна дирекция „Земеделие” гр. Кюстендил и Споразумение с вх. № 3 от 30.08.2017г. в офис Трекляно на ОСЗ – Кюстендил с офис Трекляно

НАРЕЖДАМ:

I. Одобрявам споразумение за разпределение на масивите за ползване на обработваеми земи в землището на с. Средорек, ЕКАТТЕ 68535, община Трекляно, област Кюстендил, сключено между лицата по чл. 37в, ал. 1 от ЗСПЗЗ за стопанската 2017/2018 година, както следва:

1. „ИЗДАТЕЛСКА КЪЩА ОГЛЕДАЛО” ЕООД

Площ на имоти, ползвани на правно основание: 25.995 дка

Площ на имоти, ползвани на основание на чл. 37в, ал. 3, т. 2 от ЗСПЗЗ: 41.197 дка

Разпределени масиви (по номера), съгласно проекта: 2, 26, 3, 5, 7

Обща площ: 67.192 дка

2. ЛЮДМИЛА СПАСОВА ДИМОВА

Площ на имоти, ползвани на правно основание: 51.356 дка

Площ на имоти, ползвани на основание на чл. 37в, ал. 3, т. 2 от ЗСПЗЗ: 53.995 дка

Разпределени масиви (по номера), съгласно проекта: 1, 4, 6

Обща площ: 105.350 дка

II. Лицето по т. I, на което са определени площи по чл. 37в, ал. 3, т. 2 от ЗСПЗЗ внася по сметка за чужди средства сума в размер на средното годишно рентно плащане за землището в срок до три месеца от публикуване на настоящата заповед.

Банкова сметка за чужди средства на Областна дирекция „Земеделие” гр. Кюстендил: **ТБ ОББ АД – КЛОН КЮСТЕНДИЛ, IBAN: BG50 UBBS 8002 3300 2513 10, BIC: UBBS BGSF.**

III. На основание чл. 37в, ал. 7 от ЗСПЗЗ, за ползвател, който не е заплатил сумите за ползваните земи по чл. 37в, ал. 3, т. 2 от ЗСПЗЗ съгласно настоящата заповед, директорът на областната дирекция „Земеделие” издава заповед за заплащане на трикратния размер на средното годишно рентно плащане за землището.

IV. На основание чл. 37в, ал. 5 от ЗСПЗЗ, настоящата заповед, ведно с окончателния регистър и картата на землището с отразените масиви за ползване да се обяви в кметството на с. Средорек, община Трекляно и в сградата на офис Трекляно на Общинска служба по земеделие – Кюстендил с офис Трекляно и да се публикува на интернет страниците на Община Трекляно и Областна дирекция „Земеделие” гр. Кюстендил.

Контрол по изпълнението на заповедта възлагам на началника на Общинска служба по земеделие – Кюстендил с офис Трекляно.

Заповедта да се доведе до знанието на съответните длъжностни лица, за сведение и изпълнение.

Заповедта може да бъде обжалвана по реда на Административнопроцесуалния кодекс. Обжалването на заповедта не спира нейното изпълнение.

V. Неразделна част от настоящата заповед са описа на масивите и имотите по ползватели, представен в *Приложение 1* и картата на масивите за ползване за землището на с.Средорек, община Трекляно.



ДД/Д „АПФСДЧР“

Окончателен регистър по реда на чл. 74, във връзка с чл. 75а от ППЗСПЗЗ, във връзка с чл. 37в, ал. 9 от ЗСПЗЗ за стопанската 2017/2018 година за землището на с. Средорек, ЕКАТТЕ 68535, община Трекляно, област Кюстендил.

Ползвател	Масив №	Имот с регистрирано правно основание		Имот по чл. 37в, ал. 3, т. 2 от ЗСПЗЗ			Собственик
		№	Площ дка	№	Площ дка	Дължимо рентно плащане в лв.	
"ИЗДАТЕЛСКА КЪЩА ОГЛЕДАЛО" ЕООД	2	1007	2.443				ОБЩИНА ТРЕКЛЯНО
"ИЗДАТЕЛСКА КЪЩА ОГЛЕДАЛО" ЕООД	2	1022	1.777				ОБЩИНА ТРЕКЛЯНО
"ИЗДАТЕЛСКА КЪЩА ОГЛЕДАЛО" ЕООД	2			1006	1.102	6.61	СТОЙО ХРИСТОВ ДИНОВ
"ИЗДАТЕЛСКА КЪЩА ОГЛЕДАЛО" ЕООД	2			1010	1.020	6.12	МЕТОДИ БОЖИЛОВ ПАВЛОВ
"ИЗДАТЕЛСКА КЪЩА ОГЛЕДАЛО" ЕООД	2	1002	0.781				ОБЩИНА ТРЕКЛЯНО
"ИЗДАТЕЛСКА КЪЩА ОГЛЕДАЛО" ЕООД	2			1018	0.730	4.38	АТАНАС СОТИРОВ НЕДЕЛКОВ
"ИЗДАТЕЛСКА КЪЩА ОГЛЕДАЛО" ЕООД	2			1096	0.719	4.31	ВАСИЛ КРУМОВ ВАСИЛЕВ
"ИЗДАТЕЛСКА КЪЩА ОГЛЕДАЛО" ЕООД	2			1015	0.635	3.81	АРСО СОТИРОВ НЕДЕЛКОВ
"ИЗДАТЕЛСКА КЪЩА ОГЛЕДАЛО" ЕООД	2			1011	0.528	3.17	КАЛИСТРАТ СТОИМЕНОВ ДИНОВ
"ИЗДАТЕЛСКА КЪЩА ОГЛЕДАЛО" ЕООД	2			1014	0.508	3.05	АЛЕКСАНДЪР СТОИМЕНОВ ДИНОВ
"ИЗДАТЕЛСКА КЪЩА ОГЛЕДАЛО" ЕООД	2	1094	0.499				ВЛАДИМИР СТАНКОВ ВЕЛИНОВ
"ИЗДАТЕЛСКА КЪЩА ОГЛЕДАЛО" ЕООД	2			1005	0.473	2.84	ВАСИЛКА ХРИСТОВА ЗАХАРИЕВА
"ИЗДАТЕЛСКА КЪЩА ОГЛЕДАЛО" ЕООД	2			1019	0.336	2.02	НИКОЛА СОТИРОВ НЕДЕЛКОВ
"ИЗДАТЕЛСКА КЪЩА ОГЛЕДАЛО" ЕООД	2			1003	0.329	1.97	ВЕНЕ ЗАХАРИЕВ ДОЙЧИНОВ
"ИЗДАТЕЛСКА КЪЩА ОГЛЕДАЛО" ЕООД	2			1004	0.295	1.77	АЛЕКСО ГЕОРГИЕВ НЕДЯЛКОВ
"ИЗДАТЕЛСКА КЪЩА ОГЛЕДАЛО" ЕООД	2			1097	0.285	1.71	КРУМ ЦЕКОВ МИЛОШОВ
"ИЗДАТЕЛСКА КЪЩА ОГЛЕДАЛО" ЕООД	26			1042	3.305	19.83	ВАСИЛКА ХРИСТОВА ЗАХАРИЕВА
"ИЗДАТЕЛСКА КЪЩА ОГЛЕДАЛО" ЕООД	26			1077	3.112	18.67	НИКОЛА СТОИЧКОВ ЗАРЕВ
"ИЗДАТЕЛСКА КЪЩА ОГЛЕДАЛО" ЕООД	26			1067	2.936	17.62	НИКОЛА СТОИЧКОВ ЗАРЕВ
"ИЗДАТЕЛСКА КЪЩА ОГЛЕДАЛО" ЕООД	26	1046	2.570				ИВАН АНАСТАСОВ ЗАХАРИЕВ
"ИЗДАТЕЛСКА КЪЩА ОГЛЕДАЛО" ЕООД	26	1043	2.468				ОБЩИНА ТРЕКЛЯНО
"ИЗДАТЕЛСКА КЪЩА ОГЛЕДАЛО" ЕООД	26			1092	2.092	12.55	СТОЯН АТАНАСОВ СОТИРОВ
"ИЗДАТЕЛСКА КЪЩА ОГЛЕДАЛО" ЕООД	26	1052	1.635				ИВАН АНАСТАСОВ ЗАХАРИЕВ
"ИЗДАТЕЛСКА КЪЩА ОГЛЕДАЛО" ЕООД	26	1041	1.610				ОБЩИНА ТРЕКЛЯНО

"ИЗДАТЕЛСКА КЪЩА ОГЛЕДАЛО" ЕООД	26	1057	1.532				ИВАН АНАСТАСОВ ЗАХАРИЕВ
"ИЗДАТЕЛСКА КЪЩА ОГЛЕДАЛО" ЕООД	26			1039	1.021	6.12	ВЕНА ЦЕКОВА КОЛЕВА
"ИЗДАТЕЛСКА КЪЩА ОГЛЕДАЛО" ЕООД	26	1051	1.020				ОБЩИНА ТРЕКЛЯНО
"ИЗДАТЕЛСКА КЪЩА ОГЛЕДАЛО" ЕООД	26			1036	1.002	6.01	СТАМЕНКО ЗАХАРИЕВ ДОЙЧИНОВ
"ИЗДАТЕЛСКА КЪЩА ОГЛЕДАЛО" ЕООД	26	1053	0.922				ОБЩИНА ТРЕКЛЯНО
"ИЗДАТЕЛСКА КЪЩА ОГЛЕДАЛО" ЕООД	26			1049	0.892	5.35	АТАНАС СОТИРОВ НЕДЕЛКОВ
"ИЗДАТЕЛСКА КЪЩА ОГЛЕДАЛО" ЕООД	26			1050	0.866	5.20	АРСО СОТИРОВ НЕДЕЛКОВ
"ИЗДАТЕЛСКА КЪЩА ОГЛЕДАЛО" ЕООД	26			1045	0.865	5.19	АНАСТАС ЗАХАРИЕВ ДОЙЧИНОВ
"ИЗДАТЕЛСКА КЪЩА ОГЛЕДАЛО" ЕООД	26	1070	0.823				ИВАН АНАСТАСОВ ЗАХАРИЕВ
"ИЗДАТЕЛСКА КЪЩА ОГЛЕДАЛО" ЕООД	26			1040	0.767	4.60	НИКОЛА СТОИЧКОВ ЗАРЕВ
"ИЗДАТЕЛСКА КЪЩА ОГЛЕДАЛО" ЕООД	26			1048	0.698	4.19	ХРИСТО ЙОСИФОВ ВЕЛИНОВ
"ИЗДАТЕЛСКА КЪЩА ОГЛЕДАЛО" ЕООД	26			1047	0.696	4.18	ЙОРДАН ЙОСИФОВ ВЕЛИНОВ
"ИЗДАТЕЛСКА КЪЩА ОГЛЕДАЛО" ЕООД	26			1054	0.633	3.80	ЙОРДАН ЙОСИФОВ ВЕЛИНОВ
"ИЗДАТЕЛСКА КЪЩА ОГЛЕДАЛО" ЕООД	26			1056	0.626	3.75	АНДОН ЙОСИФОВ ВЕЛИНОВ
"ИЗДАТЕЛСКА КЪЩА ОГЛЕДАЛО" ЕООД	26			1072	0.597	3.58	МАНАСИ СТОИМЕНОВ МАРИНОВ
"ИЗДАТЕЛСКА КЪЩА ОГЛЕДАЛО" ЕООД	26			1055	0.586	3.51	ХРИСТО ЙОСИФОВ ВЕЛИНОВ
"ИЗДАТЕЛСКА КЪЩА ОГЛЕДАЛО" ЕООД	26			1069	0.543	3.26	АЛЕКСО ГЕОРГИЕВ НЕДЯЛКОВ
"ИЗДАТЕЛСКА КЪЩА ОГЛЕДАЛО" ЕООД	26			1044	0.519	3.11	ВЕНЕ ЗАХАРИЕВ ДОЙЧИНОВ
"ИЗДАТЕЛСКА КЪЩА ОГЛЕДАЛО" ЕООД	26	1038	0.508				ОБЩИНА ТРЕКЛЯНО
"ИЗДАТЕЛСКА КЪЩА ОГЛЕДАЛО" ЕООД	26			1035	0.505	3.03	ВЕНЕ ЗАХАРИЕВ ДОЙЧИНОВ
"ИЗДАТЕЛСКА КЪЩА ОГЛЕДАЛО" ЕООД	26			1071	0.500	3.00	ОЛГА РИЗОВА И ЙОРДАН ВЕЛИНОВ
"ИЗДАТЕЛСКА КЪЩА ОГЛЕДАЛО" ЕООД	26			1037	0.404	2.42	АЛЕКСО ГЕОРГИЕВ НЕДЯЛКОВ
"ИЗДАТЕЛСКА КЪЩА ОГЛЕДАЛО" ЕООД	26			1061	0.395	2.37	НИКОЛА СОТИРОВ НЕДЕЛКОВ
"ИЗДАТЕЛСКА КЪЩА ОГЛЕДАЛО" ЕООД	26			1064	0.370	2.22	МЕТОДИ БОЖИЛОВ ПАВЛОВ
"ИЗДАТЕЛСКА КЪЩА ОГЛЕДАЛО" ЕООД	26			1073	0.318	1.91	ГЮРА ЗАХАРИЕВА СПАСОВА
"ИЗДАТЕЛСКА КЪЩА ОГЛЕДАЛО" ЕООД	26	1078	0.291				ОБЩИНА ТРЕКЛЯНО
"ИЗДАТЕЛСКА КЪЩА ОГЛЕДАЛО" ЕООД	26			1093	0.286	1.72	ВАСИЛ КРУМОВ ВАСИЛЕВ
"ИЗДАТЕЛСКА КЪЩА ОГЛЕДАЛО" ЕООД	26			1062	0.264	1.58	ГЮРА ЗАХАРИЕВА СПАСОВА
"ИЗДАТЕЛСКА КЪЩА ОГЛЕДАЛО" ЕООД	26	1063	0.251				ВЛАДИМИР СТАНКОВ ВЕЛИНОВ
"ИЗДАТЕЛСКА КЪЩА ОГЛЕДАЛО" ЕООД	26			1065	0.200	1.20	АЛЕКСАНДЪР СТОИМЕНОВ ДИНОВ
"ИЗДАТЕЛСКА КЪЩА ОГЛЕДАЛО" ЕООД	26			1066	0.170	1.02	КАЛИСТРАТ СТОИМЕНОВ ДИНОВ

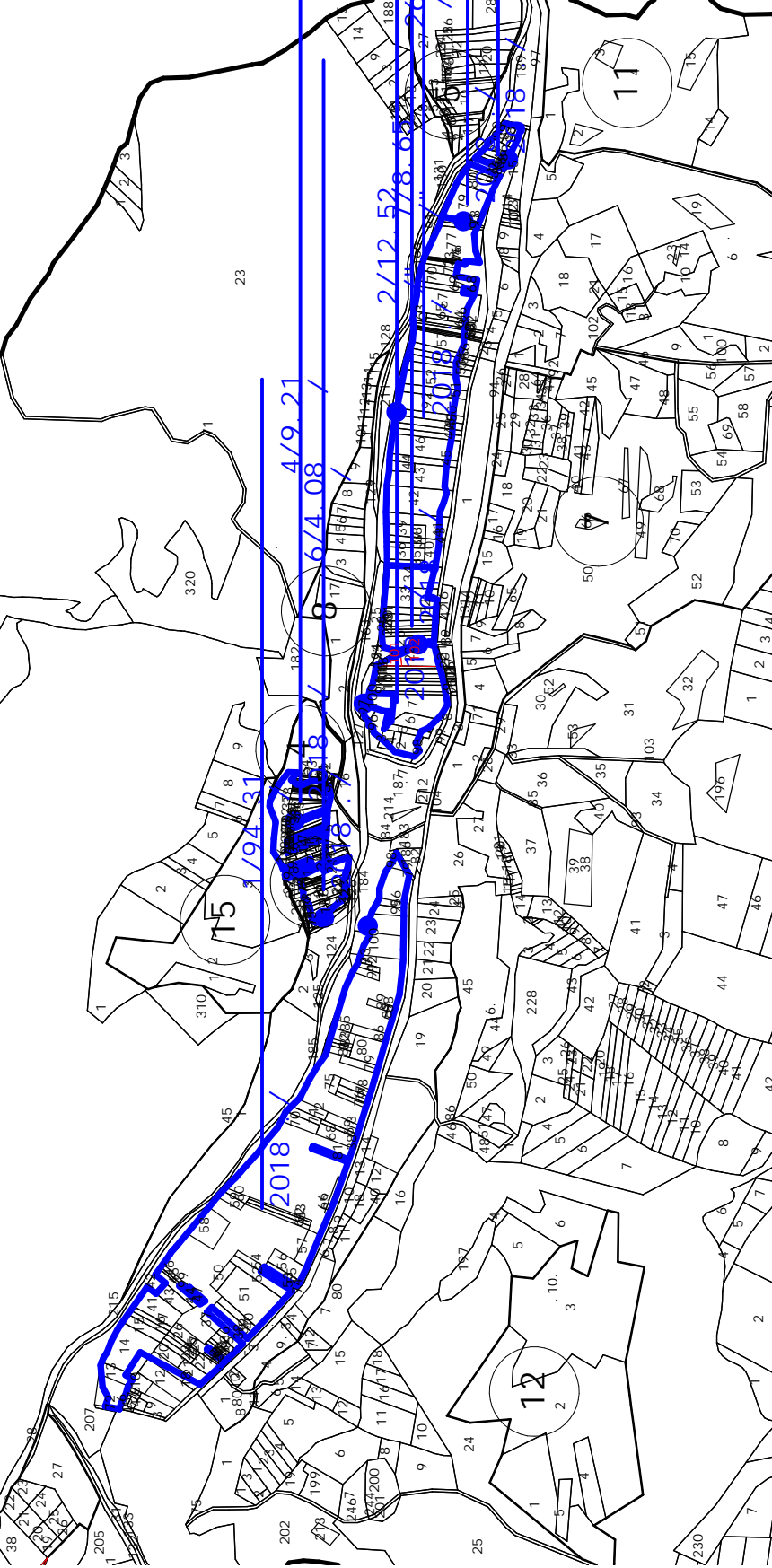
"ИЗДАТЕЛСКА КЪЩА ОГЛЕДАЛО" ЕООД	26			1058	0.151	0.91	АНДОН БОЖИЛОВ НИКОВ
"ИЗДАТЕЛСКА КЪЩА ОГЛЕДАЛО" ЕООД	26			1060	0.150	0.90	СТАНОЙ БОЖИЛОВ ГЕЛЕВ
"ИЗДАТЕЛСКА КЪЩА ОГЛЕДАЛО" ЕООД	26			1059	0.139	0.84	БОРИС БОЖИЛОВ НИКОВ
"ИЗДАТЕЛСКА КЪЩА ОГЛЕДАЛО" ЕООД	26			1074	0.100	0.60	СТАНОЙ БОЖИЛОВ ГЕЛЕВ
"ИЗДАТЕЛСКА КЪЩА ОГЛЕДАЛО" ЕООД	26			1076	0.100	0.60	АНДОН БОЖИЛОВ НИКОВ
"ИЗДАТЕЛСКА КЪЩА ОГЛЕДАЛО" ЕООД	26			1075	0.100	0.60	БОРИС БОЖИЛОВ НИКОВ
"ИЗДАТЕЛСКА КЪЩА ОГЛЕДАЛО" ЕООД	3	1087	0.534				ВЛАДИМИР СТАНКОВ ВЕЛИНОВ
"ИЗДАТЕЛСКА КЪЩА ОГЛЕДАЛО" ЕООД	3	1086	0.364				ОБЩИНА ТРЕКЛЯНО
"ИЗДАТЕЛСКА КЪЩА ОГЛЕДАЛО" ЕООД	3			1090	0.317	1.90	ЙОРДАН ЙОСИФОВ ВЕЛИНОВ
"ИЗДАТЕЛСКА КЪЩА ОГЛЕДАЛО" ЕООД	3			1089	0.317	1.90	ХРИСТО ЙОСИФОВ ВЕЛИНОВ
"ИЗДАТЕЛСКА КЪЩА ОГЛЕДАЛО" ЕООД	3			1088	0.250	1.50	АНДОН ЙОСИФОВ ВЕЛИНОВ
"ИЗДАТЕЛСКА КЪЩА ОГЛЕДАЛО" ЕООД	3			1084	0.233	1.40	КАЛИСТРАТ СТОИМЕНОВ ДИНОВ
"ИЗДАТЕЛСКА КЪЩА ОГЛЕДАЛО" ЕООД	3			1085	0.229	1.37	АЛЕКСАНДЪР СТОИМЕНОВ ДИНОВ
"ИЗДАТЕЛСКА КЪЩА ОГЛЕДАЛО" ЕООД	5	1079	2.742				ИВАН АНАСТАСОВ ЗАХАРИЕВ
"ИЗДАТЕЛСКА КЪЩА ОГЛЕДАЛО" ЕООД	5			1080	0.868	5.21	АНДОН ЙОСИФОВ ВЕЛИНОВ
"ИЗДАТЕЛСКА КЪЩА ОГЛЕДАЛО" ЕООД	5			1081	0.361	2.16	ЙОРДАН ЙОСИФОВ ВЕЛИНОВ
"ИЗДАТЕЛСКА КЪЩА ОГЛЕДАЛО" ЕООД	5			1082	0.354	2.12	ХРИСТО ЙОСИФОВ ВЕЛИНОВ
"ИЗДАТЕЛСКА КЪЩА ОГЛЕДАЛО" ЕООД	7			1034	2.149	12.90	МИЛАН ИВАНОВ БАЙТОШЕВ
"ИЗДАТЕЛСКА КЪЩА ОГЛЕДАЛО" ЕООД	7	1033	2.037				ОБЩИНА ТРЕКЛЯНО
"ИЗДАТЕЛСКА КЪЩА ОГЛЕДАЛО" ЕООД	7			1026	1.162	6.97	СТОЙО ХРИСТОВ ДИНОВ
"ИЗДАТЕЛСКА КЪЩА ОГЛЕДАЛО" ЕООД	7			1032	0.797	4.78	ГЮРА ЗАХАРИЕВА СПАСОВА
"ИЗДАТЕЛСКА КЪЩА ОГЛЕДАЛО" ЕООД	7	1031	0.692				ОБЩИНА ТРЕКЛЯНО
"ИЗДАТЕЛСКА КЪЩА ОГЛЕДАЛО" ЕООД	7			1030	0.610	3.66	МАНАСИ СТОИМЕНОВ МАРИНОВ
"ИЗДАТЕЛСКА КЪЩА ОГЛЕДАЛО" ЕООД	7	1027	0.498				ОБЩИНА ТРЕКЛЯНО
"ИЗДАТЕЛСКА КЪЩА ОГЛЕДАЛО" ЕООД	7			1029	0.376	2.26	АЛЕКСАНДЪР КРУМОВ ДИМИТРОВ
"ИЗДАТЕЛСКА КЪЩА ОГЛЕДАЛО" ЕООД	7			1028	0.307	1.84	БОРИС ДИМИТРОВ ПЕТРОВ
ОБЩО за ползвателя (дка)			25.995		41.197	247.18	
ЛЮДМИЛА СПАСОВА ДИМОВА	1	2049	14.578				ОБЩИНА ТРЕКЛЯНО
ЛЮДМИЛА СПАСОВА ДИМОВА	1	2067	12.688				ОБЩИНА ТРЕКЛЯНО
ЛЮДМИЛА СПАСОВА ДИМОВА	1	2090	6.746				ОБЩИНА ТРЕКЛЯНО
ЛЮДМИЛА СПАСОВА ДИМОВА	1	2074	5.434				ОБЩИНА ТРЕКЛЯНО
ЛЮДМИЛА СПАСОВА ДИМОВА	1			2051	4.329	25.97	МИЛЯ АНГЕЛОВА КОНСТАНТИНОВА

ЛЮДМИЛА СПАСОВА ДИМОВА	1			2014	3.228	19.37	МАНАСИ СТОИМЕНОВ МАРИНОВ
ЛЮДМИЛА СПАСОВА ДИМОВА	1	2064	3.033				АСЕН И ТАСА КОЛЕВИ
ЛЮДМИЛА СПАСОВА ДИМОВА	1			2058	2.004	12.02	ИВАН АНАСТАСОВ ЗАХАРИЕВ
ЛЮДМИЛА СПАСОВА ДИМОВА	1			2041	1.957	11.74	МАНАСИ СТОИМЕНОВ МАРИНОВ
ЛЮДМИЛА СПАСОВА ДИМОВА	1			2100	1.919	11.51	ВАСИЛ КРУМОВ ВАСИЛЕВ
ЛЮДМИЛА СПАСОВА ДИМОВА	1	2097	1.689				ОБЩИНА ТРЕКЛЯНО
ЛЮДМИЛА СПАСОВА ДИМОВА	1			2080	1.600	9.60	СТОЙО ХРИСТОВ ДИНОВ
ЛЮДМИЛА СПАСОВА ДИМОВА	1	2094	1.458				ОБЩИНА ТРЕКЛЯНО
ЛЮДМИЛА СПАСОВА ДИМОВА	1			2052	1.400	8.40	ИЛИЯ ВЕЛИЧКОВ ЯНКОВ
ЛЮДМИЛА СПАСОВА ДИМОВА	1			2056	1.200	7.20	СТОЙО ХРИСТОВ ДИНОВ
ЛЮДМИЛА СПАСОВА ДИМОВА	1	2001	1.177				ОБЩИНА ТРЕКЛЯНО
ЛЮДМИЛА СПАСОВА ДИМОВА	1			2057	1.009	6.05	ВАСИЛКА ХРИСТОВА ЗАХАРИЕВА
ЛЮДМИЛА СПАСОВА ДИМОВА	1			2068	1.004	6.02	МИЛЯ АНГЕЛОВА КОНСТАНТИНОВА
ЛЮДМИЛА СПАСОВА ДИМОВА	1			2043	1.000	6.00	МАНАСИ СТОИМЕНОВ МАРИНОВ
ЛЮДМИЛА СПАСОВА ДИМОВА	1			2015	0.905	5.43	ХРИСТО ЗАРЕВ ДИМИТРОВ
ЛЮДМИЛА СПАСОВА ДИМОВА	1			2070	0.808	4.85	МАНАСИ СТОИМЕНОВ МАРИНОВ
ЛЮДМИЛА СПАСОВА ДИМОВА	1			2013	0.806	4.84	СТОИЧКО ЗАРЕВ ДИМИТРОВ
ЛЮДМИЛА СПАСОВА ДИМОВА	1			2044	0.782	4.69	ДИНЕ ЙОРДАНОВ МАТЕЕВ
ЛЮДМИЛА СПАСОВА ДИМОВА	1			2040	0.750	4.50	СТОЯН ПЕТРУНОВ НИКОЛЧОВ
ЛЮДМИЛА СПАСОВА ДИМОВА	1			2039	0.750	4.50	МЕТОДИ ПЕТРУНОВ СТАНОЕВ
ЛЮДМИЛА СПАСОВА ДИМОВА	1			2086	0.710	4.26	ВАСИЛКА ХРИСТОВА ЗАХАРИЕВА
ЛЮДМИЛА СПАСОВА ДИМОВА	1			2020	0.708	4.25	СТОИЧКО АЛЕКСОВ КРЪСТЕВ
ЛЮДМИЛА СПАСОВА ДИМОВА	1			2073	0.707	4.24	СТОЙО ХРИСТОВ ДИНОВ
ЛЮДМИЛА СПАСОВА ДИМОВА	1			2021	0.703	4.22	МАНАСИ ТАСКОВ КРЪСТЕВ
ЛЮДМИЛА СПАСОВА ДИМОВА	1			2022	0.700	4.20	ИЛИЯ ВЕЛИЧКОВ ЯНКОВ
ЛЮДМИЛА СПАСОВА ДИМОВА	1			2072	0.683	4.10	ВАСИЛКА ХРИСТОВА ЗАХАРИЕВА
ЛЮДМИЛА СПАСОВА ДИМОВА	1			2079	0.605	3.63	ИЛИЯ ВЕЛИЧКОВ ЯНКОВ
ЛЮДМИЛА СПАСОВА ДИМОВА	1			2050	0.602	3.61	ЕВТИМ ВЕЛИЧКОВ СТОИМЕНОВ
ЛЮДМИЛА СПАСОВА ДИМОВА	1			2026	0.600	3.60	МАНАСИ СТОИМЕНОВ МАРИНОВ
ЛЮДМИЛА СПАСОВА ДИМОВА	1			2095	0.587	3.52	НИКОЛА СТОИЧКОВ ЗАРЕВ
ЛЮДМИЛА СПАСОВА ДИМОВА	1			2036	0.527	3.16	ВЕНА ЦЕКОВА КОЛЕВА

ЛЮДМИЛА СПАСОВА ДИМОВА	1	2084	0.525				АСЕН И ТАСА КОЛЕВИ
ЛЮДМИЛА СПАСОВА ДИМОВА	1			2061	0.504	3.02	СТОИЧКО АЛЕКСОВ КРЪСТЕВ
ЛЮДМИЛА СПАСОВА ДИМОВА	1			2071	0.504	3.02	ВИТОМИР ДИМИТРОВ ЗАРЕВ
ЛЮДМИЛА СПАСОВА ДИМОВА	1			2062	0.502	3.01	МАНАСИ ТАСКОВ КРЪСТЕВ
ЛЮДМИЛА СПАСОВА ДИМОВА	1			2055	0.502	3.01	СТОЯН ПЕТРУНОВ НИКОЛЧОВ
ЛЮДМИЛА СПАСОВА ДИМОВА	1			2078	0.500	3.00	СТАМЕНКО ЗАХАРИЕВ ДОЙЧИНОВ
ЛЮДМИЛА СПАСОВА ДИМОВА	1			2077	0.500	3.00	ВЕНЕ ЗАХАРИЕВ ДОЙЧИНОВ
ЛЮДМИЛА СПАСОВА ДИМОВА	1	2048	0.488				АСЕН И ТАСА КОЛЕВИ
ЛЮДМИЛА СПАСОВА ДИМОВА	1	2019	0.481				ОБЩИНА ТРЕКЛЯНО
ЛЮДМИЛА СПАСОВА ДИМОВА	1			2059	0.447	2.68	БОРИС ДИМИТРОВ ПЕТРОВ
ЛЮДМИЛА СПАСОВА ДИМОВА	1			2016	0.446	2.67	ВИТОМИР ДИМИТРОВ ЗАРЕВ
ЛЮДМИЛА СПАСОВА ДИМОВА	1			2017	0.445	2.67	СТОИЧКО ЗАРЕВ ДИМИТРОВ
ЛЮДМИЛА СПАСОВА ДИМОВА	1			2037	0.413	2.48	ВАСИЛКА ХРИСТОВА ЗАХАРИЕВА
ЛЮДМИЛА СПАСОВА ДИМОВА	1			2023	0.410	2.46	МАНАСИ МИЛЕНКОВ МИЛОШОВ
ЛЮДМИЛА СПАСОВА ДИМОВА	1			2035	0.407	2.44	ГЮРА ЗАХАРИЕВА СПАСОВА
ЛЮДМИЛА СПАСОВА ДИМОВА	1			2024	0.400	2.40	АНАЧКО ЦЕКОВ МИЛОШОВ
ЛЮДМИЛА СПАСОВА ДИМОВА	1			2054	0.400	2.40	КРУМ ЦЕКОВ МИЛОШОВ
ЛЮДМИЛА СПАСОВА ДИМОВА	1			2091	0.393	2.36	БОРИС ДИМИТРОВ ПЕТРОВ
ЛЮДМИЛА СПАСОВА ДИМОВА	1			2096	0.363	2.18	МЕТОДИ ПЕТРУНОВ СТАНОЕВ
ЛЮДМИЛА СПАСОВА ДИМОВА	1			2085	0.349	2.09	ВЕНА ЦЕКОВА КОЛЕВА
ЛЮДМИЛА СПАСОВА ДИМОВА	1			2081	0.345	2.07	БОРИС БОЖИЛОВ НИКОВ
ЛЮДМИЛА СПАСОВА ДИМОВА	1			2060	0.344	2.07	АЛЕКСАНДЪР КРУМОВ ДИМИТРОВ
ЛЮДМИЛА СПАСОВА ДИМОВА	1			2025	0.310	1.86	СТОИМЕНКА И ДР. АНАНИЕВА ДИМИТРОВА
ЛЮДМИЛА СПАСОВА ДИМОВА	1			2076	0.303	1.82	АНАСТАС ЗАХАРИЕВ ДОЙЧИНОВ
ЛЮДМИЛА СПАСОВА ДИМОВА	1			2063	0.301	1.81	ГЮРА ЗАХАРИЕВА СПАСОВА
ЛЮДМИЛА СПАСОВА ДИМОВА	1			2027	0.300	1.80	НИКОЛА СТОИЧКОВ ЗАРЕВ
ЛЮДМИЛА СПАСОВА ДИМОВА	1			2069	0.300	1.80	КРУМ ЦЕКОВ МИЛОШОВ
ЛЮДМИЛА СПАСОВА ДИМОВА	1			2089	0.300	1.80	ГЮРА ЗАХАРИЕВА СПАСОВА
ЛЮДМИЛА СПАСОВА ДИМОВА	1			2075	0.300	1.80	ГЮРА ЗАХАРИЕВА СПАСОВА
ЛЮДМИЛА СПАСОВА ДИМОВА	1			2098	0.297	1.78	ИВАН АНАСТАСОВ ЗАХАРИЕВ
ЛЮДМИЛА СПАСОВА ДИМОВА	1			2092	0.258	1.55	АЛЕКСАНДЪР КРУМОВ ДИМИТРОВ

ЛЮДМИЛА СПАСОВА ДИМОВА	1			2065	0.208	1.25	МАНАСИ ТАСКОВ КРЪСТЕВ
ЛЮДМИЛА СПАСОВА ДИМОВА	1			2066	0.208	1.25	СТОИЧКО АЛЕКСОВ КРЪСТЕВ
ЛЮДМИЛА СПАСОВА ДИМОВА	1			2034	0.204	1.22	НИКОЛА СОТИРОВ НЕДЕЛКОВ
ЛЮДМИЛА СПАСОВА ДИМОВА	1			2033	0.203	1.22	БОРИС БОЖИЛОВ НИКОВ
ЛЮДМИЛА СПАСОВА ДИМОВА	1			2082	0.181	1.09	НИКОЛА СОТИРОВ НЕДЕЛКОВ
ЛЮДМИЛА СПАСОВА ДИМОВА	1			2083	0.174	1.05	ГЮРА ЗАХАРИЕВА СПАСОВА
ЛЮДМИЛА СПАСОВА ДИМОВА	1			2099	0.140	0.84	СТОИЧКО ЗАРЕВ ДИМИТРОВ
ЛЮДМИЛА СПАСОВА ДИМОВА	1			2045	0.132	0.79	МАНАСИ СТОИМЕНОВ МАРИНОВ
ЛЮДМИЛА СПАСОВА ДИМОВА	1			2046	0.129	0.77	ВИТОМИР ДИМИТРОВ ЗАРЕВ
ЛЮДМИЛА СПАСОВА ДИМОВА	1			2087	0.107	0.64	АНАСТАС ЗАХАРИЕВ ДОЙЧИНОВ
ЛЮДМИЛА СПАСОВА ДИМОВА	1			2032	0.102	0.61	АНДОН БОЖИЛОВ НИКОВ
ЛЮДМИЛА СПАСОВА ДИМОВА	1			2029	0.100	0.60	АЛЕКСАНДЪР КРУМОВ ДИМИТРОВ
ЛЮДМИЛА СПАСОВА ДИМОВА	1			2088	0.100	0.60	ВЕНЕ ЗАХАРИЕВ ДОЙЧИНОВ
ЛЮДМИЛА СПАСОВА ДИМОВА	1			2028	0.100	0.60	КИРИЛ ДИМИТРОВ ПЕТРОВ
ЛЮДМИЛА СПАСОВА ДИМОВА	1			2030	0.100	0.60	БОРИС ДИМИТРОВ ПЕТРОВ
ЛЮДМИЛА СПАСОВА ДИМОВА	4	4055	2.759				ОБЩИНА ТРЕКЛЯНО
ЛЮДМИЛА СПАСОВА ДИМОВА	4			4040	0.500	3.00	НИКОЛА СОТИРОВ НЕДЕЛКОВ
ЛЮДМИЛА СПАСОВА ДИМОВА	4			4036	0.402	2.41	АТАНАС СОТИРОВ НЕДЕЛКОВ
ЛЮДМИЛА СПАСОВА ДИМОВА	4			4037	0.399	2.39	СТОЯН АТАНАСОВ СОТИРОВ
ЛЮДМИЛА СПАСОВА ДИМОВА	4			4038	0.302	1.81	СТОИЧКО ЗАРЕВ ДИМИТРОВ
ЛЮДМИЛА СПАСОВА ДИМОВА	4			4029	0.301	1.81	ВАСИЛКА ХРИСТОВА ЗАХАРИЕВА
ЛЮДМИЛА СПАСОВА ДИМОВА	4			4030	0.300	1.80	СТОЙО ХРИСТОВ ДИНОВ
ЛЮДМИЛА СПАСОВА ДИМОВА	4			4027	0.300	1.80	ИЛИЯ ВЕЛИЧКОВ ЯНКОВ
ЛЮДМИЛА СПАСОВА ДИМОВА	4			4008	0.289	1.73	МАНАСИ СТОИМЕНОВ МАРИНОВ
ЛЮДМИЛА СПАСОВА ДИМОВА	4			4032	0.201	1.21	АНДОН БОЖИЛОВ НИКОВ
ЛЮДМИЛА СПАСОВА ДИМОВА	4			4024	0.201	1.21	СТОИМЕНКА И ДР. АНАНИЕВА ДИМИТРОВА
ЛЮДМИЛА СПАСОВА ДИМОВА	4			4007	0.200	1.20	ВИТОМИР ДИМИТРОВ ЗАРЕВ
ЛЮДМИЛА СПАСОВА ДИМОВА	4			4023	0.199	1.19	МАНАСИ МИЛЕНКОВ МИЛОШОВ
ЛЮДМИЛА СПАСОВА ДИМОВА	4			4012	0.199	1.19	СТОЯН АТАНАСОВ СОТИРОВ
ЛЮДМИЛА СПАСОВА ДИМОВА	4			4048	0.171	1.03	НИКОЛА СОТИРОВ НЕДЕЛКОВ
ЛЮДМИЛА СПАСОВА ДИМОВА	4			4016	0.102	0.61	КИРИЛ ВЛАДИМИРОВ БОЖИЛОВ

ЛЮДМИЛА СПАСОВА ДИМОВА	4			4017	0.101	0.61	АЛЕКСО ГЕОРГИЕВ НЕДЯЛКОВ
ЛЮДМИЛА СПАСОВА ДИМОВА	4			4019	0.101	0.61	МАНАСИ ТАСКОВ КРЪСТЕВ
ЛЮДМИЛА СПАСОВА ДИМОВА	4			4035	0.101	0.61	АРСО СОТИРОВ НЕДЕЛКОВ
ЛЮДМИЛА СПАСОВА ДИМОВА	4			4011	0.100	0.60	НИКОЛА СТОИЧКОВ ЗАРЕВ
ЛЮДМИЛА СПАСОВА ДИМОВА	4			4025	0.100	0.60	АНАЧКО ЦЕКОВ МИЛОШОВ
ЛЮДМИЛА СПАСОВА ДИМОВА	4			4014	0.100	0.60	СТАМЕНКО ЗАХАРИЕВ ДОЙЧИНОВ
ЛЮДМИЛА СПАСОВА ДИМОВА	4			4020	0.100	0.60	СТОИЧКО АЛЕКСОВ КРЪСТЕВ
ЛЮДМИЛА СПАСОВА ДИМОВА	4			4039	0.100	0.60	МАНАСИ СТОИМЕНОВ МАРИНОВ
ЛЮДМИЛА СПАСОВА ДИМОВА	4	4021	0.100				АСЕН И ТАСА КОЛЕВИ
ЛЮДМИЛА СПАСОВА ДИМОВА	4			4006	0.100	0.60	ХРИСТО ЗАРЕВ ДИМИТРОВ
ЛЮДМИЛА СПАСОВА ДИМОВА	4			4013	0.100	0.60	ВЕНЕ ЗАХАРИЕВ ДОЙЧИНОВ
ЛЮДМИЛА СПАСОВА ДИМОВА	6			3024	0.810	4.86	МАНАСИ СТОИМЕНОВ МАРИНОВ
ЛЮДМИЛА СПАСОВА ДИМОВА	6			3020	0.520	3.12	ВЕНА ЦЕКОВА КОЛЕВА
ЛЮДМИЛА СПАСОВА ДИМОВА	6			3007	0.405	2.43	СТЕФАН ХРИСТОВ ДИНОВ
ЛЮДМИЛА СПАСОВА ДИМОВА	6			3001	0.389	2.33	СТОИЧКО ЗАРЕВ ДИМИТРОВ
ЛЮДМИЛА СПАСОВА ДИМОВА	6			3006	0.304	1.83	ВАСИЛКА ХРИСТОВА ЗАХАРИЕВА
ЛЮДМИЛА СПАСОВА ДИМОВА	6			3011	0.269	1.61	ЕВГЕНИЯ ДИМИТРОВА ВЛАДИМИРОВА
ЛЮДМИЛА СПАСОВА ДИМОВА	6			3008	0.246	1.48	КАТА АРСОВА ТРЕНЧЕВА
ЛЮДМИЛА СПАСОВА ДИМОВА	6	3018	0.199				ВЛАДИМИР СТАНКОВ ВЕЛИНОВ
ЛЮДМИЛА СПАСОВА ДИМОВА	6			3010	0.166	1.00	РАДЕНКО АЛЕКСОВ ГЕОРГИЕВ
ЛЮДМИЛА СПАСОВА ДИМОВА	6			3019	0.101	0.61	БОРИС ДИМИТРОВ ПЕТРОВ
ЛЮДМИЛА СПАСОВА ДИМОВА	6			3002	0.100	0.60	НИКОЛА СОТИРОВ НЕДЕЛКОВ
ОБЩО за ползвателя (дка)			51.356		53.995	323.97	



2018

4/9.21

6/4.08

2019

2/12.52

7/8.62

12

11