



## ЗАПОВЕД

№ РД-04-215/01.10.2020г.

На основание чл. 37в, ал. 4 от ЗСПЗЗ, във връзка с чл. 75а, ал. 1, т. 3 от ППЗСПЗЗ, доклад с входящ № ПО-09-1461-3/30.09.2020 г. на комисия, назначена със Заповед № РД-07-57/05.08.2020 г., изменена и допълнена със Заповед № РД-07-72/11.09.2020 г. на директора на ОД „Земеделие“ – Кюстендил и съставен проект за разпределение в ОСЗ – Невестино

### НАРЕЖДАМ:

**I. Одобрявам проект за разпределение на масивите за ползване на обработваеми земи в землището на с. Згурово, ЕКАТТЕ 30613, община Невестино, област Кюстендил, сключено между лицата по чл. 37в, ал. 1 от ЗСПЗЗ за стопанската 2020/2021 година, както следва:**

#### **1. АЛБЕНА ДИМИТРОВА ПЕТРОВА**

Площ на имоти, ползвани на правно основание: **36.738 дка**

Площ на имоти, ползвани на основание на чл. 37в, ал. 3, т. 2 от ЗСПЗЗ: **1.413 дка**

Разпределени масиви (по номера), съгласно проекта: **3, 9**

**Обща площ: 38.150 дка**

#### **2. ДИАНА ЙОРДАНОВА ЗАХАРИЕВА**

Площ на имоти, ползвани на правно основание: **7.950 дка**

Площ на имоти, ползвани на основание на чл. 37в, ал. 3, т. 2 от ЗСПЗЗ: **1.469 дка**

Разпределени масиви (по номера), съгласно проекта: **29**

**Обща площ: 9.419 дка**

#### **3. ЕВЕЛИНА КРАСИМИРОВА ГЕОРГИЕВА**

Площ на имоти, ползвани на правно основание: **27.485 дка**

Площ на имоти, ползвани на основание на чл. 37в, ал. 3, т. 2 от ЗСПЗЗ: **0.000 дка**

Разпределени масиви (по номера), съгласно проекта: **51**

**Обща площ: 27.485 дка**

#### **4. ЙОРДАН ИВАНОВ КАЦАРСКИ**

Площ на имоти, ползвани на правно основание: **172.329 дка**

Площ на имоти, ползвани на основание на чл. 37в, ал. 3, т. 2 от ЗСПЗЗ: **59.794 дка**

Разпределени масиви (по номера), съгласно проекта: **1, 18, 33, 34, 49, 26, 59, 20, 21, 27, 30**

**Обща площ: 232.123 дка**

## **5. МИЛЕН БОЖИЧКОВ ЛЮБОМИРОВ**

Площ на имоти, ползвани на правно основание: **89.735 дка**

Площ на имоти, ползвани на основание на чл. 37в, ал. 3, т. 2 от ЗСПЗЗ: **32.269 дка**

Разпределени масиви (по номера), съгласно проекта: **15, 39, 42, 11, 19, 24, 38, 40, 41, 43, 44**

**Обща площ: 122.004 дка**

## **6. ПАВЕЛ ГЕОРГИЕВ ДАВУЛИЙСКИ**

Площ на имоти, ползвани на правно основание: **12.419 дка**

Площ на имоти, ползвани на основание на чл. 37в, ал. 3, т. 2 от ЗСПЗЗ: **5.881 дка**

Разпределени масиви (по номера), съгласно проекта: **23, 17, 28**

**Обща площ: 18.299 дка**

## **7. ЦВЕТЕЛИН ЯВОРОВ ЙОСИФОВ**

Площ на имоти, ползвани на правно основание: **137.381 дка**

Площ на имоти, ползвани на основание на чл. 37в, ал. 3, т. 2 от ЗСПЗЗ: **33.982 дка**

Разпределени масиви (по номера), съгласно проекта: **2, 7, 14, 53, 46, 48, 13, 16, 31, 35, 10**

**Обща площ: 171.363 дка**

## **8. ЯНКА ДОБРИНОВА ГРИГОРОВА**

Площ на имоти, ползвани на правно основание: **167.129 дка**

Площ на имоти, ползвани на основание на чл. 37в, ал. 3, т. 2 от ЗСПЗЗ: **88.406 дка**

Разпределени масиви (по номера), съгласно проекта: **4, 5, 22, 47, 12, 56, 6, 25, 8, 32**

**Обща площ: 255.535 дка**

**II.** Лицата по т. I, на които са определени площи по чл. 37в, ал. 3, т. 2 от ЗСПЗЗ внасят по сметка за чужди средства сума в размер на средното годишно рентно плащане за землището в срок до три месеца от публикуване на настоящата заповед.

Банкова сметка за чужди средства на Областна дирекция „Земеделие” – Кюстендил:

**ТЪ ОББ АД – КЛОН КЮСТЕНДИЛ**

**IBAN: BG50 UBBS 8002 3300 2513 10**

**BIC: UBBS BGSF.**

**III.** На основание чл. 37в, ал. 7 от ЗСПЗЗ, за ползвател, който не е заплатил сумите за ползваните земи по чл. 37в, ал. 3, т. 2 от ЗСПЗЗ съгласно настоящата заповед, директорът на областната дирекция „Земеделие” издава заповед за заплащане на трикратния размер на средното годишно рентно плащане за землището.

**IV.** На основание чл. 37в, ал. 5 от ЗСПЗЗ, настоящата заповед, ведно с окончателния регистър и картата на землището с отразените масиви за ползване да се обяви в кметството на с. Згурово, община Невестино и в сградата на Общинска служба по земеделие – Невестино, както и да се публикува на интернет страниците на Община Невестино и Областна дирекция „Земеделие” – Кюстендил.

Контрол по изпълнението на заповедта възлагам на началника на Общинска служба по земеделие – Невестино.

Заповедта да се доведе до знанието на съответните длъжностни лица, за сведение и изпълнение.

Заповедта може да бъде обжалвана по реда на Административнопроцесуалния кодекс. Обжалването на заповедта не спира нейното изпълнение.

V. Неразделна част от настоящата заповед са описа на разпределените масиви за ползване и включените в тях имоти по ползватели, представен в *Приложение 1* и картата на масивите за ползване за землището на с. Згурово, община Невестино.

**ДИРЕКТОР:**     /п/  
                  /Д. ХРИСТОВА/

**ОПИС НА РАЗПРЕДЕЛЕНИТЕ МАСИВИ ЗА ПОЛЗВАНЕ И ВКЛЮЧЕНИТЕ В ТЯХ ИМОТИ ПО ПОЛЗВАТЕЛИ за стопанската 2020/2021 година за землището на с. Згурово, ЕКАТТЕ 30613, община Невестино, област Кюстендил**

Ползвател	Маси в №	Имот с регистрирано правно основание		Имот по чл. 37в, ал. 3, т. 2 от ЗСПЗЗ		
		№	Площ дка	№	Площ дка	Дължимо рентно плащане в лв.
АЛБЕНА ДИМИТРОВА ПЕТРОВА	3	71.10	9.800			
АЛБЕНА ДИМИТРОВА ПЕТРОВА	9	124.24	11.080			
АЛБЕНА ДИМИТРОВА ПЕТРОВА	9	88.18	5.386			
АЛБЕНА ДИМИТРОВА ПЕТРОВА	9	124.26	5.225			
АЛБЕНА ДИМИТРОВА ПЕТРОВА	9	88.21	2.965			
АЛБЕНА ДИМИТРОВА ПЕТРОВА	9	88.16	2.282			
АЛБЕНА ДИМИТРОВА ПЕТРОВА	9			124.25	1.413	21.19
<b>ОБЩО за ползвателя (дка)</b>			<b>36.738</b>		<b>1.413</b>	<b>21.19</b>
ИАНА ЙОРДАНОВА ЗАХАРИЕВА	29	276.59	1.350			
ИАНА ЙОРДАНОВА ЗАХАРИЕВА	29	276.51	1.275			
ИАНА ЙОРДАНОВА ЗАХАРИЕВА	29	276.12	1.106			
ИАНА ЙОРДАНОВА ЗАХАРИЕВА	29	276.19	0.912			
ИАНА ЙОРДАНОВА ЗАХАРИЕВА	29	276.48	0.598			
ИАНА ЙОРДАНОВА ЗАХАРИЕВА	29	276.29	0.498			
ИАНА ЙОРДАНОВА ЗАХАРИЕВА	29			276.22	0.495	7.43
ИАНА ЙОРДАНОВА ЗАХАРИЕВА	29	276.14	0.415			
ИАНА ЙОРДАНОВА ЗАХАРИЕВА	29	276.9	0.404			
ИАНА ЙОРДАНОВА ЗАХАРИЕВА	29	276.13	0.401			
ИАНА ЙОРДАНОВА ЗАХАРИЕВА	29	276.10	0.387			
ИАНА ЙОРДАНОВА ЗАХАРИЕВА	29			276.7	0.357	5.35
ИАНА ЙОРДАНОВА ЗАХАРИЕВА	29	276.27	0.302			
ИАНА ЙОРДАНОВА ЗАХАРИЕВА	29	276.24	0.301			
ИАНА ЙОРДАНОВА ЗАХАРИЕВА	29			276.50	0.300	4.50
ИАНА ЙОРДАНОВА ЗАХАРИЕВА	29			276.26	0.201	3.02
ИАНА ЙОРДАНОВА ЗАХАРИЕВА	29			276.23	0.116	1.75
<b>ОБЩО за ползвателя (дка)</b>			<b>7.950</b>		<b>1.469</b>	<b>22.04</b>
ЕВЕЛИНА КРАСИМИРОВА ГЕОРГИЕВА	51	41.25	19.545			
ЕВЕЛИНА КРАСИМИРОВА ГЕОРГИЕВА	51	41.26	6.308			
ЕВЕЛИНА КРАСИМИРОВА ГЕОРГИЕВА	51	41.81	1.632			
<b>ОБЩО за ползвателя (дка)</b>			<b>27.485</b>		<b>0.000</b>	<b>0.00</b>
ЙОРДАН ИВАНОВ КАЦАРСКИ	1	104.5	5.164			
ЙОРДАН ИВАНОВ КАЦАРСКИ	1	104.7	2.972			
ЙОРДАН ИВАНОВ КАЦАРСКИ	1	104.8	1.801			
ЙОРДАН ИВАНОВ КАЦАРСКИ	1	104.2	1.509			
ЙОРДАН ИВАНОВ КАЦАРСКИ	1	104.11	0.592			
ЙОРДАН ИВАНОВ КАЦАРСКИ	18	58.2	3.020			
ЙОРДАН ИВАНОВ КАЦАРСКИ	18	58.6	1.966			
ЙОРДАН ИВАНОВ КАЦАРСКИ	18	58.8	1.821			
ЙОРДАН ИВАНОВ КАЦАРСКИ	18	58.7	1.773			
ЙОРДАН ИВАНОВ КАЦАРСКИ	18			58.4	1.504	22.56
ЙОРДАН ИВАНОВ КАЦАРСКИ	18			58.1	1.033	15.49
ЙОРДАН ИВАНОВ КАЦАРСКИ	18			58.11	0.948	14.22
ЙОРДАН ИВАНОВ КАЦАРСКИ	18	58.5	0.896			
ЙОРДАН ИВАНОВ КАЦАРСКИ	18			58.3	0.755	11.32
ЙОРДАН ИВАНОВ КАЦАРСКИ	33	99.17	8.982			

ЙОРДАН ИВАНОВ КАЦАРСКИ	33	99.14	3.546			
ЙОРДАН ИВАНОВ КАЦАРСКИ	33	99.19	1.261			
ЙОРДАН ИВАНОВ КАЦАРСКИ	34	104.16	9.685			
ЙОРДАН ИВАНОВ КАЦАРСКИ	34	104.14	4.895			
ЙОРДАН ИВАНОВ КАЦАРСКИ	34	104.1	2.684			
ЙОРДАН ИВАНОВ КАЦАРСКИ	34	104.6	1.842			
ЙОРДАН ИВАНОВ КАЦАРСКИ	34	104.10	1.196			
ЙОРДАН ИВАНОВ КАЦАРСКИ	34	104.4	0.980			
ЙОРДАН ИВАНОВ КАЦАРСКИ	34	104.9	0.962			
ЙОРДАН ИВАНОВ КАЦАРСКИ	34	104.12	0.956			
ЙОРДАН ИВАНОВ КАЦАРСКИ	49	41.64	5.531			
ЙОРДАН ИВАНОВ КАЦАРСКИ	49			41.75	4.906	73.60
ЙОРДАН ИВАНОВ КАЦАРСКИ	49	41.68	3.923			
ЙОРДАН ИВАНОВ КАЦАРСКИ	49	41.69	3.890			
ЙОРДАН ИВАНОВ КАЦАРСКИ	49			41.58	3.860	57.90
ЙОРДАН ИВАНОВ КАЦАРСКИ	49	41.57	3.587			
ЙОРДАН ИВАНОВ КАЦАРСКИ	49			41.59	3.499	52.49
ЙОРДАН ИВАНОВ КАЦАРСКИ	49	41.71	3.497			
ЙОРДАН ИВАНОВ КАЦАРСКИ	49	41.65	3.468			
ЙОРДАН ИВАНОВ КАЦАРСКИ	49	41.66	3.425			
ЙОРДАН ИВАНОВ КАЦАРСКИ	49	41.67	3.417			
ЙОРДАН ИВАНОВ КАЦАРСКИ	49			41.70	3.181	47.72
ЙОРДАН ИВАНОВ КАЦАРСКИ	49			41.73	3.134	47.01
ЙОРДАН ИВАНОВ КАЦАРСКИ	49	41.72	3.090			
ЙОРДАН ИВАНОВ КАЦАРСКИ	49	41.74	0.215			
ЙОРДАН ИВАНОВ КАЦАРСКИ	26	99.2	12.914			
ЙОРДАН ИВАНОВ КАЦАРСКИ	26	99.1	10.029			
ЙОРДАН ИВАНОВ КАЦАРСКИ	26	99.4	8.953			
ЙОРДАН ИВАНОВ КАЦАРСКИ	26	99.6	8.019			
ЙОРДАН ИВАНОВ КАЦАРСКИ	26	99.8	7.433			
ЙОРДАН ИВАНОВ КАЦАРСКИ	26	99.3	6.001			
ЙОРДАН ИВАНОВ КАЦАРСКИ	26	99.5	4.197			
ЙОРДАН ИВАНОВ КАЦАРСКИ	26			99.11	4.007	60.11
ЙОРДАН ИВАНОВ КАЦАРСКИ	26			99.7	3.482	52.24
ЙОРДАН ИВАНОВ КАЦАРСКИ	26			99.15	0.782	11.73
ЙОРДАН ИВАНОВ КАЦАРСКИ	59			159.8	2.424	36.36
ЙОРДАН ИВАНОВ КАЦАРСКИ	59	159.4	2.408			
ЙОРДАН ИВАНОВ КАЦАРСКИ	59			159.22	1.341	20.11
ЙОРДАН ИВАНОВ КАЦАРСКИ	59			159.23	1.167	17.50
ЙОРДАН ИВАНОВ КАЦАРСКИ	59	159.5	0.930			
ЙОРДАН ИВАНОВ КАЦАРСКИ	59	159.17	0.780			
ЙОРДАН ИВАНОВ КАЦАРСКИ	59			159.10	0.701	10.52
ЙОРДАН ИВАНОВ КАЦАРСКИ	59	159.3	0.587			
ЙОРДАН ИВАНОВ КАЦАРСКИ	59	159.21	0.532			
ЙОРДАН ИВАНОВ КАЦАРСКИ	59			159.12	0.501	7.52
ЙОРДАН ИВАНОВ КАЦАРСКИ	59			159.11	0.501	7.52
ЙОРДАН ИВАНОВ КАЦАРСКИ	59			159.20	0.454	6.82
ЙОРДАН ИВАНОВ КАЦАРСКИ	59	159.2	0.419			
ЙОРДАН ИВАНОВ КАЦАРСКИ	59			159.16	0.243	3.64
ЙОРДАН ИВАНОВ КАЦАРСКИ	59			159.9	0.185	2.78
ЙОРДАН ИВАНОВ КАЦАРСКИ	59			159.15	0.165	2.48
ЙОРДАН ИВАНОВ КАЦАРСКИ	59			159.14	0.163	2.44
ЙОРДАН ИВАНОВ КАЦАРСКИ	20			41.53	3.831	57.47
ЙОРДАН ИВАНОВ КАЦАРСКИ	20			41.52	3.706	55.60
ЙОРДАН ИВАНОВ КАЦАРСКИ	20	41.51	3.595			
ЙОРДАН ИВАНОВ КАЦАРСКИ	20			41.55	3.268	49.02
ЙОРДАН ИВАНОВ КАЦАРСКИ	21	282.18	2.222			
ЙОРДАН ИВАНОВ КАЦАРСКИ	21	282.26	2.014			
ЙОРДАН ИВАНОВ КАЦАРСКИ	21			282.19	1.503	22.55
ЙОРДАН ИВАНОВ КАЦАРСКИ	21			282.20	1.502	22.53
ЙОРДАН ИВАНОВ КАЦАРСКИ	21			282.22	1.465	21.97
ЙОРДАН ИВАНОВ КАЦАРСКИ	21	282.24	1.083			
ЙОРДАН ИВАНОВ КАЦАРСКИ	21			282.27	0.840	12.59
ЙОРДАН ИВАНОВ КАЦАРСКИ	21			282.23	0.774	11.61

ЙОРДАН ИВАНОВ КАЦАРСКИ	21	282.21	0.601			
ЙОРДАН ИВАНОВ КАЦАРСКИ	21	282.17	0.449			
ЙОРДАН ИВАНОВ КАЦАРСКИ	21			282.16	0.435	6.53
ЙОРДАН ИВАНОВ КАЦАРСКИ	21			282.28	0.412	6.19
ЙОРДАН ИВАНОВ КАЦАРСКИ	27	165.19	3.182			
ЙОРДАН ИВАНОВ КАЦАРСКИ	27	165.20	2.567			
ЙОРДАН ИВАНОВ КАЦАРСКИ	27			165.4	1.963	29.44
ЙОРДАН ИВАНОВ КАЦАРСКИ	30			282.14	0.802	12.03
ЙОРДАН ИВАНОВ КАЦАРСКИ	30	282.11	0.437			
ЙОРДАН ИВАНОВ КАЦАРСКИ	30	282.13	0.433			
ЙОРДАН ИВАНОВ КАЦАРСКИ	30			282.12	0.354	5.32
<b>ОБЩО за ползвателя (дка)</b>			<b>172.329</b>		<b>59.794</b>	<b>896.91</b>
МИЛЕН БОЖИЧКОВ ЛЮБОМИРОВ	15	213.6	2.950			
МИЛЕН БОЖИЧКОВ ЛЮБОМИРОВ	15	213.5	1.955			
МИЛЕН БОЖИЧКОВ ЛЮБОМИРОВ	15			213.4	1.595	23.92
МИЛЕН БОЖИЧКОВ ЛЮБОМИРОВ	39	221.24	7.007			
МИЛЕН БОЖИЧКОВ ЛЮБОМИРОВ	39			221.22	4.398	65.97
МИЛЕН БОЖИЧКОВ ЛЮБОМИРОВ	39	221.21	2.957			
МИЛЕН БОЖИЧКОВ ЛЮБОМИРОВ	39	221.15	2.161			
МИЛЕН БОЖИЧКОВ ЛЮБОМИРОВ	39			221.8	2.002	30.04
МИЛЕН БОЖИЧКОВ ЛЮБОМИРОВ	42	224.2	3.958			
МИЛЕН БОЖИЧКОВ ЛЮБОМИРОВ	42	224.29	3.088			
МИЛЕН БОЖИЧКОВ ЛЮБОМИРОВ	42	224.16	2.374			
МИЛЕН БОЖИЧКОВ ЛЮБОМИРОВ	42	206.1	1.786			
МИЛЕН БОЖИЧКОВ ЛЮБОМИРОВ	42			224.18	1.595	23.92
МИЛЕН БОЖИЧКОВ ЛЮБОМИРОВ	42			206.3	0.757	11.36
МИЛЕН БОЖИЧКОВ ЛЮБОМИРОВ	42	224.33	0.499			
МИЛЕН БОЖИЧКОВ ЛЮБОМИРОВ	42			224.3	0.205	3.07
МИЛЕН БОЖИЧКОВ ЛЮБОМИРОВ	11	223.16	1.394			
МИЛЕН БОЖИЧКОВ ЛЮБОМИРОВ	11	223.13	1.026			
МИЛЕН БОЖИЧКОВ ЛЮБОМИРОВ	11	223.1	0.690			
МИЛЕН БОЖИЧКОВ ЛЮБОМИРОВ	11			223.2	0.562	8.43
МИЛЕН БОЖИЧКОВ ЛЮБОМИРОВ	11			223.8	0.454	6.81
МИЛЕН БОЖИЧКОВ ЛЮБОМИРОВ	11			223.14	0.398	5.98
МИЛЕН БОЖИЧКОВ ЛЮБОМИРОВ	19	221.16	4.228			
МИЛЕН БОЖИЧКОВ ЛЮБОМИРОВ	19	221.10	2.723			
МИЛЕН БОЖИЧКОВ ЛЮБОМИРОВ	19			221.2	2.141	32.12
МИЛЕН БОЖИЧКОВ ЛЮБОМИРОВ	19			221.1	2.007	30.11
МИЛЕН БОЖИЧКОВ ЛЮБОМИРОВ	19	221.6	1.825			
МИЛЕН БОЖИЧКОВ ЛЮБОМИРОВ	19	221.9	1.804			
МИЛЕН БОЖИЧКОВ ЛЮБОМИРОВ	19	221.5	1.784			
МИЛЕН БОЖИЧКОВ ЛЮБОМИРОВ	19	221.7	1.775			
МИЛЕН БОЖИЧКОВ ЛЮБОМИРОВ	19	221.20	1.767			
МИЛЕН БОЖИЧКОВ ЛЮБОМИРОВ	19			221.3	1.397	20.95
МИЛЕН БОЖИЧКОВ ЛЮБОМИРОВ	24	209.7	6.868			
МИЛЕН БОЖИЧКОВ ЛЮБОМИРОВ	24			209.4	1.109	16.64
МИЛЕН БОЖИЧКОВ ЛЮБОМИРОВ	24			209.3	0.999	14.98
МИЛЕН БОЖИЧКОВ ЛЮБОМИРОВ	38	198.22	4.131			
МИЛЕН БОЖИЧКОВ ЛЮБОМИРОВ	38	198.18	2.664			
МИЛЕН БОЖИЧКОВ ЛЮБОМИРОВ	38			198.2	1.863	27.94
МИЛЕН БОЖИЧКОВ ЛЮБОМИРОВ	38	198.14	1.689			
МИЛЕН БОЖИЧКОВ ЛЮБОМИРОВ	38			198.17	1.534	23.01
МИЛЕН БОЖИЧКОВ ЛЮБОМИРОВ	38			198.10	1.443	21.64
МИЛЕН БОЖИЧКОВ ЛЮБОМИРОВ	38			198.8	1.184	17.76
МИЛЕН БОЖИЧКОВ ЛЮБОМИРОВ	38	198.11	1.105			
МИЛЕН БОЖИЧКОВ ЛЮБОМИРОВ	38			198.12	0.700	10.50
МИЛЕН БОЖИЧКОВ ЛЮБОМИРОВ	40	198.24	1.436			
МИЛЕН БОЖИЧКОВ ЛЮБОМИРОВ	40			198.26	0.498	7.47
МИЛЕН БОЖИЧКОВ ЛЮБОМИРОВ	41	198.19	0.733			
МИЛЕН БОЖИЧКОВ ЛЮБОМИРОВ	41			198.20	0.679	10.19
МИЛЕН БОЖИЧКОВ ЛЮБОМИРОВ	41	198.27	0.630			
МИЛЕН БОЖИЧКОВ ЛЮБОМИРОВ	41	198.23	0.621			
МИЛЕН БОЖИЧКОВ ЛЮБОМИРОВ	41	198.28	0.592			
МИЛЕН БОЖИЧКОВ ЛЮБОМИРОВ	41			197.21	0.533	8.00

МИЛЕН БОЖИЧКОВ ЛЮБОМИРОВ	41	197.55	0.424			
МИЛЕН БОЖИЧКОВ ЛЮБОМИРОВ	41	198.29	0.274			
МИЛЕН БОЖИЧКОВ ЛЮБОМИРОВ	41			197.31	0.248	3.72
МИЛЕН БОЖИЧКОВ ЛЮБОМИРОВ	41	197.43	0.172			
МИЛЕН БОЖИЧКОВ ЛЮБОМИРОВ	43	198.11	9.311			
МИЛЕН БОЖИЧКОВ ЛЮБОМИРОВ	43			198.10	3.969	59.53
МИЛЕН БОЖИЧКОВ ЛЮБОМИРОВ	43	198.14	0.987			
МИЛЕН БОЖИЧКОВ ЛЮБОМИРОВ	44	198.21	5.048			
МИЛЕН БОЖИЧКОВ ЛЮБОМИРОВ	44	198.34	2.471			
МИЛЕН БОЖИЧКОВ ЛЮБОМИРОВ	44	198.25	1.826			
МИЛЕН БОЖИЧКОВ ЛЮБОМИРОВ	44	198.5	1.002			
<b>ОБЩО за ползвателя (дка)</b>			<b>89.735</b>		<b>32.269</b>	<b>484.04</b>
ПАВЕЛ ГЕОРГИЕВ ДАВУЛИЙСКИ	23	183.24	2.499			
ПАВЕЛ ГЕОРГИЕВ ДАВУЛИЙСКИ	23	183.8	1.999			
ПАВЕЛ ГЕОРГИЕВ ДАВУЛИЙСКИ	23			183.20	1.978	29.67
ПАВЕЛ ГЕОРГИЕВ ДАВУЛИЙСКИ	23	183.18	1.018			
ПАВЕЛ ГЕОРГИЕВ ДАВУЛИЙСКИ	23	183.16	1.013			
ПАВЕЛ ГЕОРГИЕВ ДАВУЛИЙСКИ	23	183.28	1.005			
ПАВЕЛ ГЕОРГИЕВ ДАВУЛИЙСКИ	23			183.2	0.961	14.42
ПАВЕЛ ГЕОРГИЕВ ДАВУЛИЙСКИ	17	276.52	3.942			
ПАВЕЛ ГЕОРГИЕВ ДАВУЛИЙСКИ	28			165.10	1.481	22.21
ПАВЕЛ ГЕОРГИЕВ ДАВУЛИЙСКИ	28			165.12	1.461	21.92
ПАВЕЛ ГЕОРГИЕВ ДАВУЛИЙСКИ	28	165.11	0.942			
<b>ОБЩО за ползвателя (дка)</b>			<b>12.419</b>		<b>5.881</b>	<b>88.21</b>
ЦВЕТЕЛИН ЯВОРОВ ЙОСИФОВ	2	88.19	7.610			
ЦВЕТЕЛИН ЯВОРОВ ЙОСИФОВ	2			88.23	6.889	103.34
ЦВЕТЕЛИН ЯВОРОВ ЙОСИФОВ	2	88.5	5.421			
ЦВЕТЕЛИН ЯВОРОВ ЙОСИФОВ	2	88.15	3.979			
ЦВЕТЕЛИН ЯВОРОВ ЙОСИФОВ	2			88.17	1.152	17.28
ЦВЕТЕЛИН ЯВОРОВ ЙОСИФОВ	7	46.10	11.600			
ЦВЕТЕЛИН ЯВОРОВ ЙОСИФОВ	7	46.15	10.835			
ЦВЕТЕЛИН ЯВОРОВ ЙОСИФОВ	7	46.4	6.430			
ЦВЕТЕЛИН ЯВОРОВ ЙОСИФОВ	14	276.45	5.416			
ЦВЕТЕЛИН ЯВОРОВ ЙОСИФОВ	14	276.35	3.888			
ЦВЕТЕЛИН ЯВОРОВ ЙОСИФОВ	14	276.60	2.340			
ЦВЕТЕЛИН ЯВОРОВ ЙОСИФОВ	14	276.53	1.473			
ЦВЕТЕЛИН ЯВОРОВ ЙОСИФОВ	14	276.11	1.466			
ЦВЕТЕЛИН ЯВОРОВ ЙОСИФОВ	14			276.41	1.454	21.81
ЦВЕТЕЛИН ЯВОРОВ ЙОСИФОВ	14	276.15	1.432			
ЦВЕТЕЛИН ЯВОРОВ ЙОСИФОВ	14	276.61	1.348			
ЦВЕТЕЛИН ЯВОРОВ ЙОСИФОВ	14	276.1	1.300			
ЦВЕТЕЛИН ЯВОРОВ ЙОСИФОВ	14			276.42	1.242	18.63
ЦВЕТЕЛИН ЯВОРОВ ЙОСИФОВ	14			276.33	0.935	14.02
ЦВЕТЕЛИН ЯВОРОВ ЙОСИФОВ	14	276.38	0.898			
ЦВЕТЕЛИН ЯВОРОВ ЙОСИФОВ	14	276.43	0.892			
ЦВЕТЕЛИН ЯВОРОВ ЙОСИФОВ	14	276.4	0.832			
ЦВЕТЕЛИН ЯВОРОВ ЙОСИФОВ	14	276.40	0.701			
ЦВЕТЕЛИН ЯВОРОВ ЙОСИФОВ	14			276.39	0.687	10.31
ЦВЕТЕЛИН ЯВОРОВ ЙОСИФОВ	14	276.8	0.646			
ЦВЕТЕЛИН ЯВОРОВ ЙОСИФОВ	14			276.37	0.398	5.97
ЦВЕТЕЛИН ЯВОРОВ ЙОСИФОВ	14			276.30	0.264	3.96
ЦВЕТЕЛИН ЯВОРОВ ЙОСИФОВ	14	276.2	0.261			
ЦВЕТЕЛИН ЯВОРОВ ЙОСИФОВ	14			276.46	0.200	3.00
ЦВЕТЕЛИН ЯВОРОВ ЙОСИФОВ	53			57.4	3.002	45.02
ЦВЕТЕЛИН ЯВОРОВ ЙОСИФОВ	53			57.1	2.995	44.92
ЦВЕТЕЛИН ЯВОРОВ ЙОСИФОВ	53			57.7	2.989	44.83
ЦВЕТЕЛИН ЯВОРОВ ЙОСИФОВ	53	57.2	2.947			
ЦВЕТЕЛИН ЯВОРОВ ЙОСИФОВ	53	57.6	2.598			
ЦВЕТЕЛИН ЯВОРОВ ЙОСИФОВ	53	57.8	1.357			
ЦВЕТЕЛИН ЯВОРОВ ЙОСИФОВ	46	88.34	9.430			
ЦВЕТЕЛИН ЯВОРОВ ЙОСИФОВ	46	88.10	6.176			
ЦВЕТЕЛИН ЯВОРОВ ЙОСИФОВ	46	88.32	5.157			
ЦВЕТЕЛИН ЯВОРОВ ЙОСИФОВ	46	88.24	4.475			
ЦВЕТЕЛИН ЯВОРОВ ЙОСИФОВ	46	88.8	2.989			

ЦВЕТЕЛИН ЯВОРОВ ЙОСИФОВ	46	88.26	2.976			
ЦВЕТЕЛИН ЯВОРОВ ЙОСИФОВ	46	88.6	2.524			
ЦВЕТЕЛИН ЯВОРОВ ЙОСИФОВ	46			122.1	1.368	20.52
ЦВЕТЕЛИН ЯВОРОВ ЙОСИФОВ	48	88.1	9.762			
ЦВЕТЕЛИН ЯВОРОВ ЙОСИФОВ	48	88.2	6.465			
ЦВЕТЕЛИН ЯВОРОВ ЙОСИФОВ	48	88.12	0.137			
ЦВЕТЕЛИН ЯВОРОВ ЙОСИФОВ	13	291.2	1.882			
ЦВЕТЕЛИН ЯВОРОВ ЙОСИФОВ	13	291.3	1.726			
ЦВЕТЕЛИН ЯВОРОВ ЙОСИФОВ	13			291.4	1.099	16.49
ЦВЕТЕЛИН ЯВОРОВ ЙОСИФОВ	13			291.1	0.485	7.28
ЦВЕТЕЛИН ЯВОРОВ ЙОСИФОВ	16			305.8	2.049	30.74
ЦВЕТЕЛИН ЯВОРОВ ЙОСИФОВ	16			305.3	1.428	21.42
ЦВЕТЕЛИН ЯВОРОВ ЙОСИФОВ	16			305.2	1.384	20.76
ЦВЕТЕЛИН ЯВОРОВ ЙОСИФОВ	16	305.5	1.347			
ЦВЕТЕЛИН ЯВОРОВ ЙОСИФОВ	16			305.6	1.255	18.83
ЦВЕТЕЛИН ЯВОРОВ ЙОСИФОВ	16			305.4	0.383	5.74
ЦВЕТЕЛИН ЯВОРОВ ЙОСИФОВ	31			165.13	0.731	10.97
ЦВЕТЕЛИН ЯВОРОВ ЙОСИФОВ	31	165.14	0.581			
ЦВЕТЕЛИН ЯВОРОВ ЙОСИФОВ	35	198.19	2.839			
ЦВЕТЕЛИН ЯВОРОВ ЙОСИФОВ	35			198.20	0.918	13.77
ЦВЕТЕЛИН ЯВОРОВ ЙОСИФОВ	10	276.55	1.427			
ЦВЕТЕЛИН ЯВОРОВ ЙОСИФОВ	10	276.64	1.180			
ЦВЕТЕЛИН ЯВОРОВ ЙОСИФОВ	10			276.28	0.676	10.14
ЦВЕТЕЛИН ЯВОРОВ ЙОСИФОВ	10	276.32	0.639			
<b>ОБЩО за ползвателя (дка)</b>			<b>137.381</b>		<b>33.982</b>	<b>509.73</b>
ЯНКА ДОБРИНОВА ГРИГОРОВА	4			71.5	26.959	404.39
ЯНКА ДОБРИНОВА ГРИГОРОВА	4	71.3	15.180			
ЯНКА ДОБРИНОВА ГРИГОРОВА	4	71.7	12.028			
ЯНКА ДОБРИНОВА ГРИГОРОВА	4	71.8	7.789			
ЯНКА ДОБРИНОВА ГРИГОРОВА	5	135.13	4.912			
ЯНКА ДОБРИНОВА ГРИГОРОВА	5	135.4	3.977			
ЯНКА ДОБРИНОВА ГРИГОРОВА	5	135.15	3.908			
ЯНКА ДОБРИНОВА ГРИГОРОВА	5			135.21	3.419	51.28
ЯНКА ДОБРИНОВА ГРИГОРОВА	5	135.18	2.998			
ЯНКА ДОБРИНОВА ГРИГОРОВА	5			135.12	2.907	43.61
ЯНКА ДОБРИНОВА ГРИГОРОВА	5	135.1	1.739			
ЯНКА ДОБРИНОВА ГРИГОРОВА	5			135.19	1.516	22.75
ЯНКА ДОБРИНОВА ГРИГОРОВА	5	135.8	1.324			
ЯНКА ДОБРИНОВА ГРИГОРОВА	5			135.11	0.832	12.48
ЯНКА ДОБРИНОВА ГРИГОРОВА	22	41.21	14.031			
ЯНКА ДОБРИНОВА ГРИГОРОВА	22	41.19	12.027			
ЯНКА ДОБРИНОВА ГРИГОРОВА	22	41.23	8.018			
ЯНКА ДОБРИНОВА ГРИГОРОВА	22			41.22	8.018	120.26
ЯНКА ДОБРИНОВА ГРИГОРОВА	22	41.34	4.896			
ЯНКА ДОБРИНОВА ГРИГОРОВА	22			41.35	4.783	71.74
ЯНКА ДОБРИНОВА ГРИГОРОВА	22			41.41	4.138	62.07
ЯНКА ДОБРИНОВА ГРИГОРОВА	22			41.40	3.145	47.17
ЯНКА ДОБРИНОВА ГРИГОРОВА	22			41.39	2.815	42.23
ЯНКА ДОБРИНОВА ГРИГОРОВА	47	41.13	6.514			
ЯНКА ДОБРИНОВА ГРИГОРОВА	47	41.8	5.818			
ЯНКА ДОБРИНОВА ГРИГОРОВА	47	41.14	5.613			
ЯНКА ДОБРИНОВА ГРИГОРОВА	47	41.12	5.011			
ЯНКА ДОБРИНОВА ГРИГОРОВА	47			41.47	4.862	72.92
ЯНКА ДОБРИНОВА ГРИГОРОВА	47			41.62	4.611	69.17
ЯНКА ДОБРИНОВА ГРИГОРОВА	47	41.46	3.576			
ЯНКА ДОБРИНОВА ГРИГОРОВА	47			41.63	3.017	45.25
ЯНКА ДОБРИНОВА ГРИГОРОВА	47	41.7	2.408			
ЯНКА ДОБРИНОВА ГРИГОРОВА	47			41.11	2.004	30.07
ЯНКА ДОБРИНОВА ГРИГОРОВА	12	129.4	3.857			
ЯНКА ДОБРИНОВА ГРИГОРОВА	12	129.6	3.823			
ЯНКА ДОБРИНОВА ГРИГОРОВА	12	129.18	2.091			
ЯНКА ДОБРИНОВА ГРИГОРОВА	12	129.23	2.063			
ЯНКА ДОБРИНОВА ГРИГОРОВА	12			129.17	2.009	30.13
ЯНКА ДОБРИНОВА ГРИГОРОВА	12			129.1	2.005	30.07



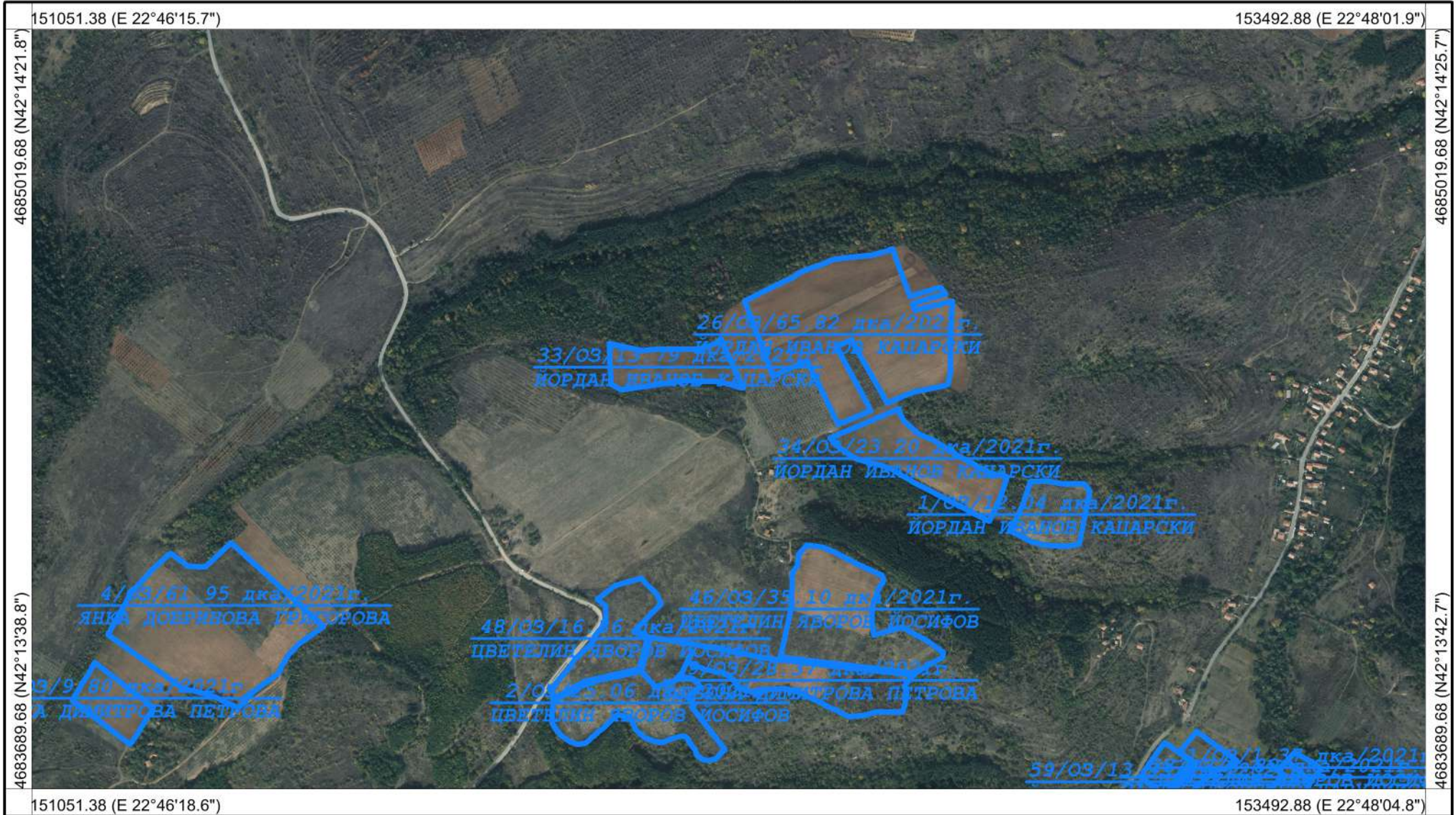
ЯНКА ДОБРИНОВА ГРИГОРОВА	12	129.26	1.634			
ЯНКА ДОБРИНОВА ГРИГОРОВА	12	129.22	1.505			
ЯНКА ДОБРИНОВА ГРИГОРОВА	12	129.13	0.903			
ЯНКА ДОБРИНОВА ГРИГОРОВА	12	129.19	0.883			
ЯНКА ДОБРИНОВА ГРИГОРОВА	12	129.12	0.808			
ЯНКА ДОБРИНОВА ГРИГОРОВА	12			129.7	0.205	3.08
ЯНКА ДОБРИНОВА ГРИГОРОВА	56	41.32	4.289			
ЯНКА ДОБРИНОВА ГРИГОРОВА	56			41.30	4.081	61.22
ЯНКА ДОБРИНОВА ГРИГОРОВА	56	41.36	3.058			
ЯНКА ДОБРИНОВА ГРИГОРОВА	56	41.31	2.734			
ЯНКА ДОБРИНОВА ГРИГОРОВА	56			41.37	1.894	28.40
ЯНКА ДОБРИНОВА ГРИГОРОВА	6	41.76	4.889			
ЯНКА ДОБРИНОВА ГРИГОРОВА	6	41.74	3.874			
ЯНКА ДОБРИНОВА ГРИГОРОВА	6			41.75	0.112	1.67
ЯНКА ДОБРИНОВА ГРИГОРОВА	25	160.9	2.042			
ЯНКА ДОБРИНОВА ГРИГОРОВА	25	160.7	1.320			
ЯНКА ДОБРИНОВА ГРИГОРОВА	25			160.11	1.217	18.25
ЯНКА ДОБРИНОВА ГРИГОРОВА	25	160.4	0.485			
ЯНКА ДОБРИНОВА ГРИГОРОВА	8			58.9	3.859	57.89
ЯНКА ДОБРИНОВА ГРИГОРОВА	8	58.10	0.587			
ЯНКА ДОБРИНОВА ГРИГОРОВА	32	129.20	4.517			
<b>ОБЩО за ползвателя (дка)</b>			<b>167.129</b>		<b>88.406</b>	<b>1326.09</b>

Област: Кюстендил  
Община: Невестино  
ЕКАТТЕ: 30613

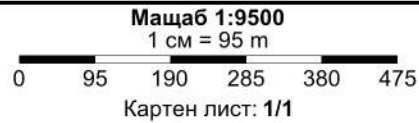


РАБОТНА КАРТА  
НА МАСИВИ ЗА ПОЛЗВАНЕ (2017-2018 г.)  
Землище: с. Згурово

Утвърдил: \_\_\_\_\_



Координатна система: WGS84 (UTM), 35N  
Картна подложка: ГЦ на СА, 1971-1991г.  
Актуалност на данните: 16.09.2020-28.09.2020 г.  
Дата на отпечатване: 25.09.2020 г.  
Образец: CadIS – 27.06.2017 г.



Изработил: \_\_\_\_\_

Изготвено с CadIS v.8

Област: Кюстендил  
Община: Невестино  
ЕКАТТЕ: 30613

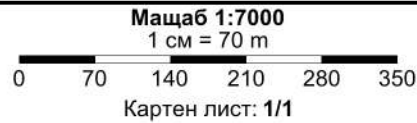


# РАБОТНА КАРТА НА МАСИВИ ЗА ПОЛЗВАНЕ (2017-2018 г.) Землище: с. Згурово

Утвърдил: \_\_\_\_\_



Координатна система: WGS84 (UTM), 35N  
Картна подложка: ГЦ на СА, 1971-1991г.  
Актуалност на данните: 16.09.2020-22.09.2020 г.  
Дата на отпечатване: 25.09.2020 г.  
Образец: CadIS – 27.06.2017 г.



Изработил: \_\_\_\_\_

Изготвено с CadIS v.8

Област: Кюстендил  
Община: Невестино  
ЕКАТТЕ: 30613

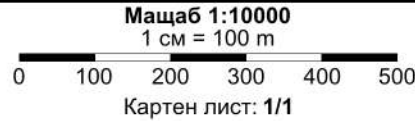


# РАБОТНА КАРТА НА МАСИВИ ЗА ПОЛЗВАНЕ (2017-2018 г.) Землище: с. Згурово

Утвърдил: \_\_\_\_\_



Координатна система: WGS84 (UTM), 35N  
Картна подложка: ГЦ на СА, 1971-1991г.  
Актуалност на данните: 16.09.2020-28.09.2020 г.  
Дата на отпечатване: 25.09.2020 г.  
Образец: CadIS – 27.06.2017 г.



Изработил: \_\_\_\_\_

Изготвено с CadIS v.8

Област: Кюстендил  
Община: Невестино  
ЕКАТТЕ: 30613

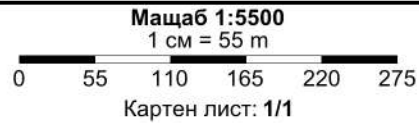


РАБОТНА КАРТА  
НА МАСИВИ ЗА ПОЛЗВАНЕ (2017-2018 г.)  
Землище: с. Згурово

Утвърдил: \_\_\_\_\_



Координатна система: WGS84 (UTM), 35N  
Картна подложка: ГЦ на СА, 1971-1991г.  
Актуалност на данните: 17.09.2020-28.09.2020 г.  
Дата на отпечатване: 25.09.2020 г.  
Образец: CadIS – 27.06.2017 г.



Изработил: \_\_\_\_\_

Изготвено с CadIS v.8

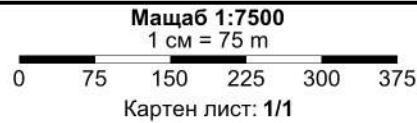


РАБОТНА КАРТА  
НА МАСИВИ ЗА ПОЛЗВАНЕ (2017-2018 г.)  
Землище: с. Згурово

Утвърдил: \_\_\_\_\_



Координатна система: WGS84 (UTM), 35N  
Картна подложка: ГЦ на СА, 1971-1991г.  
Актуалност на данните: 16.09.2020-28.09.2020 г.  
Дата на отпечатване: 25.09.2020 г.  
Образец: CadIS – 27.06.2017 г.



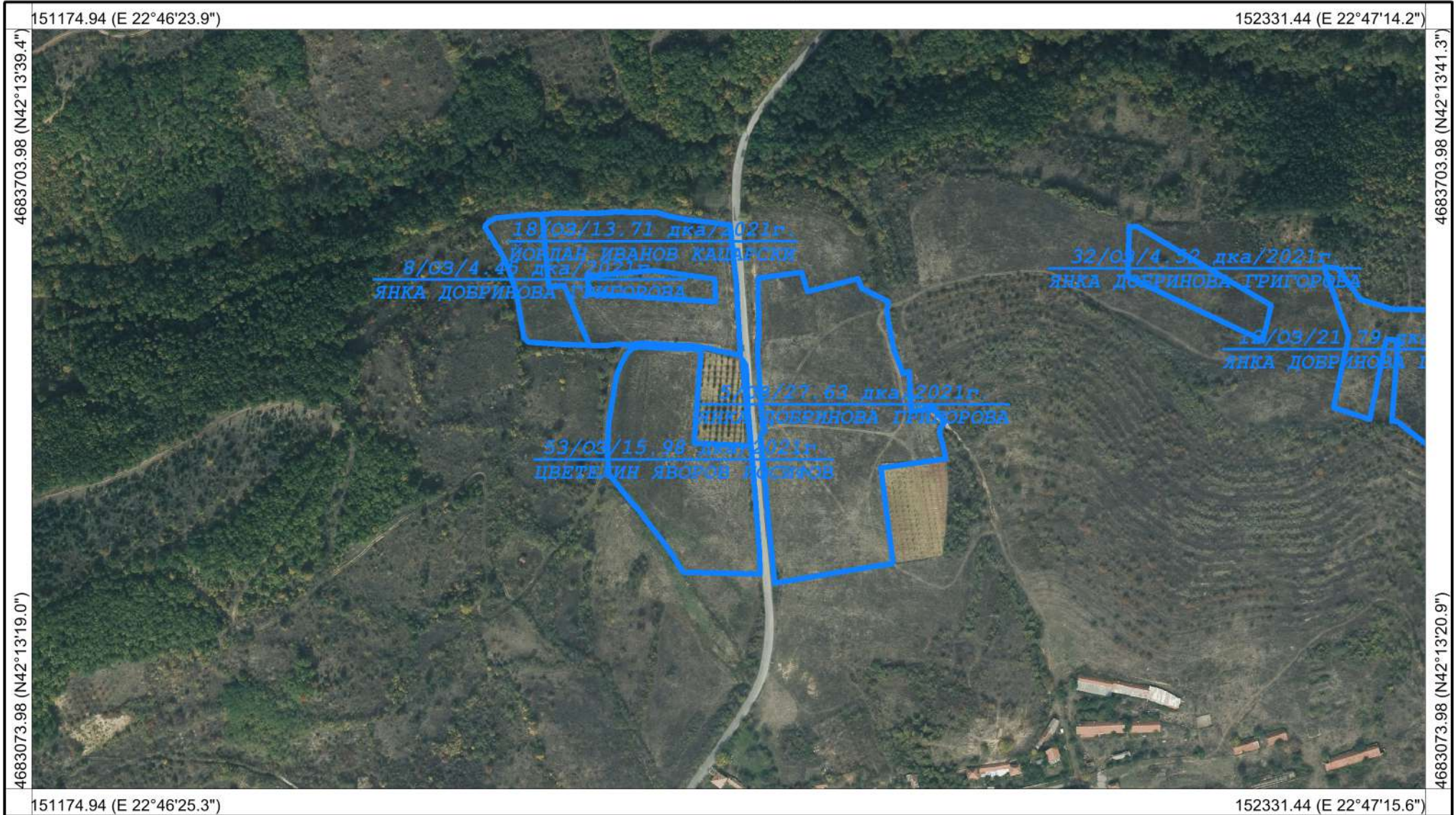
Изработил: \_\_\_\_\_

Област: Кюстендил  
Община: Невестино  
ЕКАТТЕ: 30613

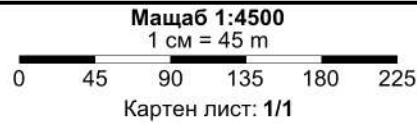


РАБОТНА КАРТА  
НА МАСИВИ ЗА ПОЛЗВАНЕ (2017-2018 г.)  
Землище: с. Згурово

Утвърдил: \_\_\_\_\_



Координатна система: WGS84 (UTM), 35N  
Картна подложка: ГЦ на СА, 1971-1991г.  
Актуалност на данните: 22.09.2020-28.09.2020 г.  
Дата на отпечатване: 25.09.2020 г.  
Образец: CadIS – 27.06.2017 г.



Изработил: \_\_\_\_\_

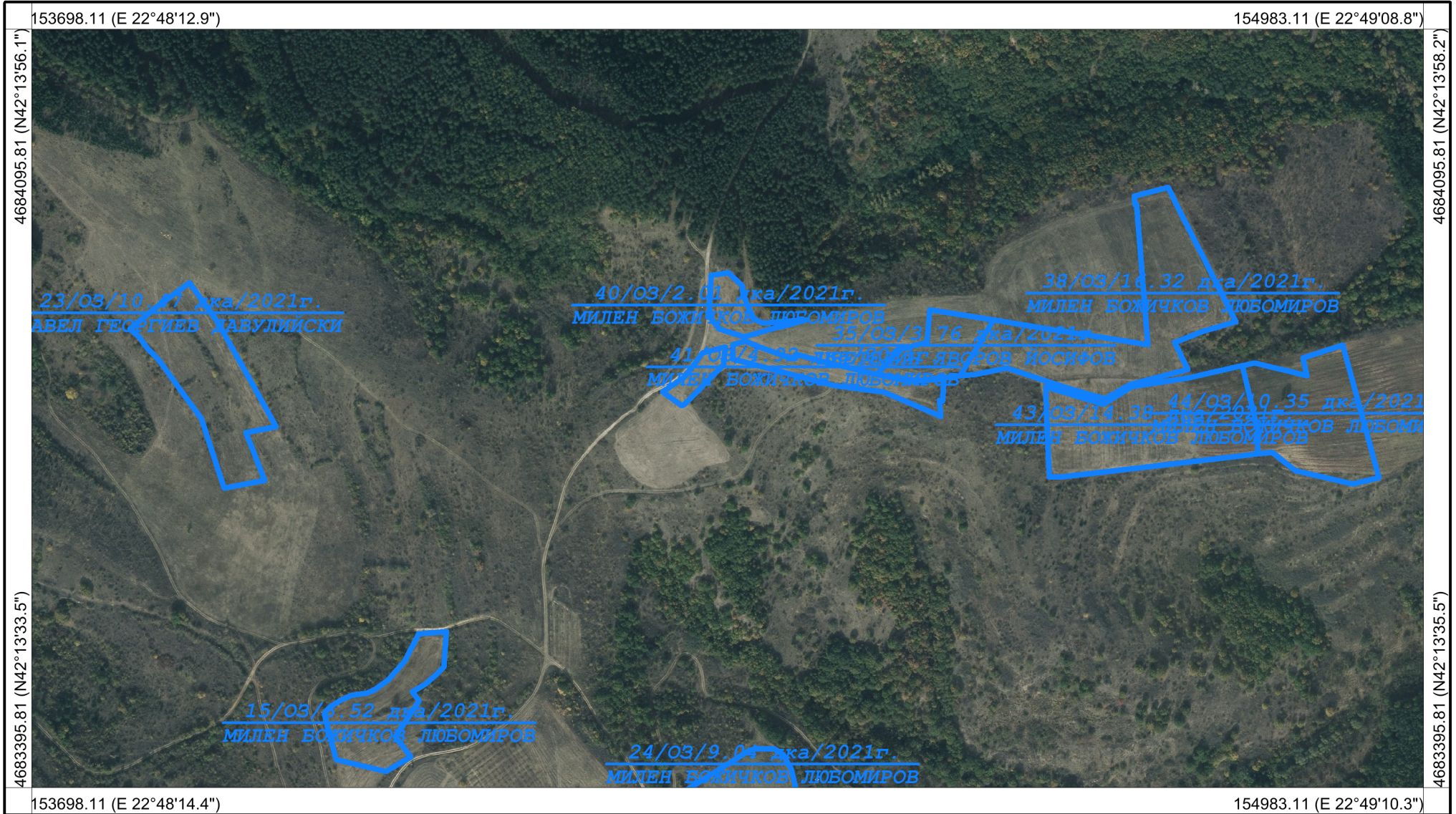
Изготвено с CadIS v.8

Област: **Кюстендил**  
Община: **Невестино**  
ЕКАТТЕ: **30613**

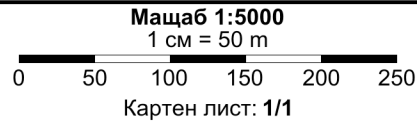


**РАБОТНА КАРТА  
НА МАСИВИ ЗА ПОЛЗВАНЕ (2017-2018 г.)  
Землище: с. Згурово**

Утвърдил: \_\_\_\_\_



Координатна система: **WGS84 (UTM), 35N**  
Картна подложка: **ГЦ на СА, 1971-1991г.**  
Актуалност на данните: **21.09.2020-29.09.2020 г.**  
Дата на отпечатване: **29.09.2020 г.**  
Образец: **CadIS – 27.06.2017 г.**



Изработил: \_\_\_\_\_

Изготвено с **CadIS v.8**

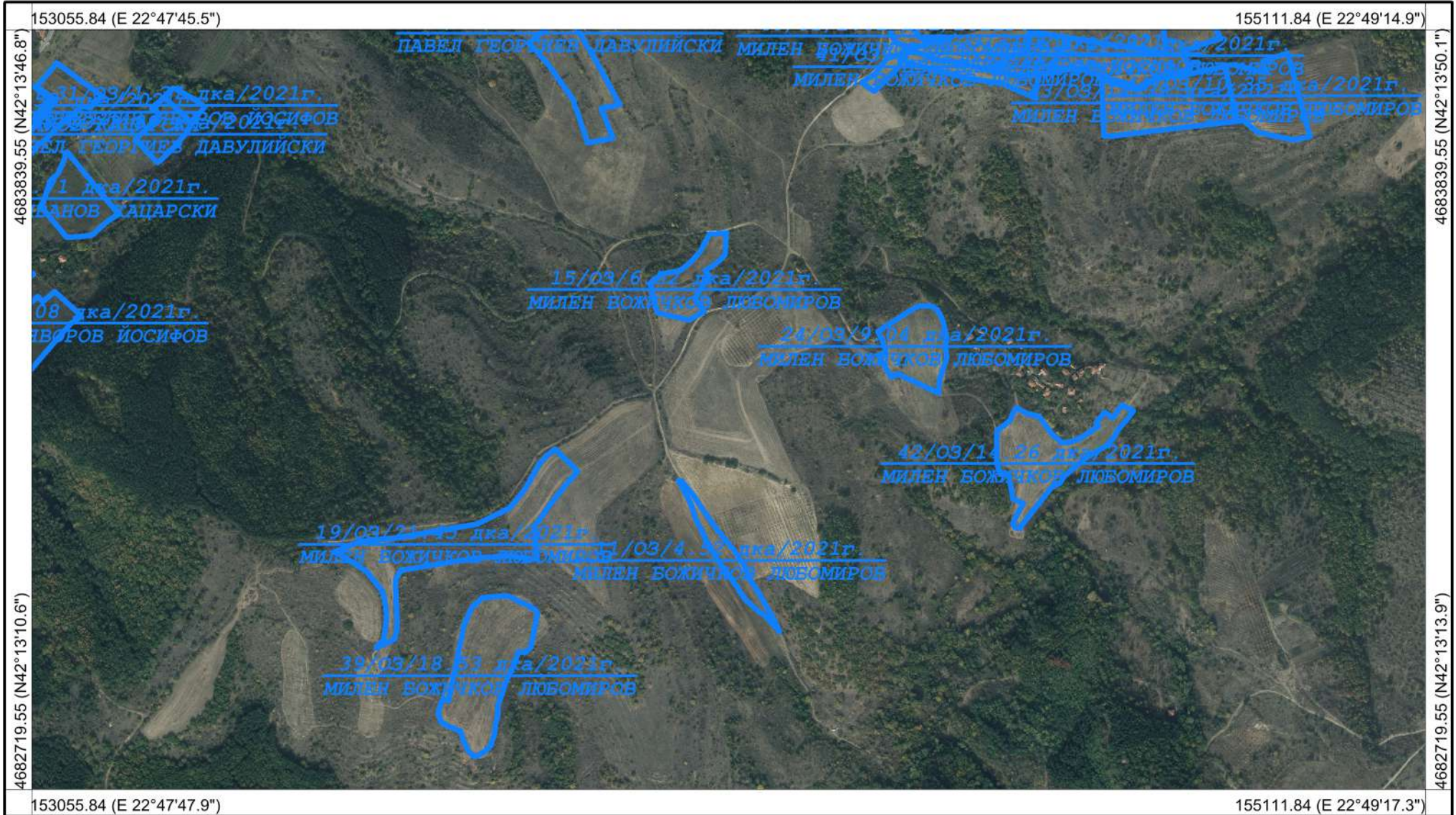


Област: Кюстендил  
Община: Невестино  
ЕКАТТЕ: 30613

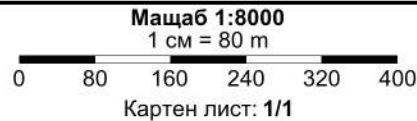


# РАБОТНА КАРТА НА МАСИВИ ЗА ПОЛЗВАНЕ (2017-2018 г.) Землище: с. Згурово

Утвърдил: \_\_\_\_\_



Координатна система: WGS84 (UTM), 35N  
Картна подложка: ГЦ на СА, 1971-1991г.  
Актуалност на данните: 21.09.2020-29.09.2020 г.  
Дата на отпечатване: 25.09.2020 г.  
Образец: CadIS – 27.06.2017 г.



Изработил: \_\_\_\_\_

Изготвено с CadIS v.8