



ЗАПОВЕД

№ РД-05-472/22-12...2017г.
гр. Кюстендил

На основание чл. 37ж, ал. 11 от Закона за собствеността и ползването на земеделските земи

НАРЕЖДАМ:

I. Одобрявам споразумение за разпределение на масивите за ползване на пасища, мери и ливади в землището на с. **Богослов, ЕКАТТЕ 04796**, община Кюстендил, област Кюстендил, сключено между лицата по чл. 37ж, ал. 1 от ЗСПЗЗ за календарната 2018 година.

II. Одобрявам разпределението на масиви за ползване на пасища, мери и ливади и имоти по чл. 37ж, ал. 6 от ЗСПЗЗ, разпределени на ползвателя, както следва:

№ по ред	Ползвател (име, презиме, фамилия - за физически лица наименование за ЕТ или юридическо лице)	Масив за ползване (№)	Имот № по чл. 37ж, ал. 5 от ЗСПЗЗ (№ имот по КВС или по КК)	Средна рентна вноска по чл. 37ж, ал. 12 от ЗСПЗЗ (лева/дка)	Дължимата сума (лева)
1.	АНЖЕЛА ПЕТРОВА МИТОВА	1	013005	15.00	93.96
	АНЖЕЛА ПЕТРОВА МИТОВА	1	013004	15.00	82.08
	АНЖЕЛА ПЕТРОВА МИТОВА	1	013021	15.00	38.01
	АНЖЕЛА ПЕТРОВА МИТОВА	2	013009	15.00	89.86
	АНЖЕЛА ПЕТРОВА МИТОВА	2	013025	15.00	56.84
	АНЖЕЛА ПЕТРОВА МИТОВА	2	013020	15.00	51.31
	АНЖЕЛА ПЕТРОВА МИТОВА	2	013022	15.00	37.58
	АНЖЕЛА ПЕТРОВА МИТОВА	3	012120	15.00	16.85
	АНЖЕЛА ПЕТРОВА МИТОВА	3	012102	15.00	14.78
	АНЖЕЛА ПЕТРОВА МИТОВА	4	012027	15.00	25.06
	ОБЩО:				506.34

III. Лицето по т. I, на което са определени площи по т. II внася по сметка за чужди средства сума в размер на средното годишно рентно плащане за землището в едномесечен срок от публикуване на настоящата заповед.

Банкова сметка за чужди средства на Областна дирекция „Земеделие“ гр. Кюстендил:
ТБ ОББ АД – КЛОН КЮСТЕНДИЛ, IBAN: BG50 UBBS 8002 3300 2513 10, BIC: UBBS BGSF.

IV. На основание чл. 37ж, ал. 12, във връзка с приложението на чл. 37в, ал. 7 от ЗСПЗЗ, за ползвател, който не е заплатил сумите за ползваните земи, разпределени по реда на чл. 37ж, ал.5 от ЗСПЗЗ съгласно настоящата заповед, директорът на Областна дирекция „Земеделие“ гр. Кюстендил издава заповед за заплащане на трикратния размер на средното годишно рентно плащане за землището. В 7-дневен срок от получаване на заповедта ползвателя превежда сумите по сметка на ОД „Земеделие“ гр. Кюстендил.

V. На основание чл. 37ж, ал. 11, във връзка с чл. 37в, ал. 5 и 6 от ЗСПЗЗ, настоящата заповед незабавно да се обяви в кметството на с. Богослов, община Кюстендил и в сградата на офис Кюстендил на Общинска служба по земеделие – Кюстендил с офис Трекляно и незабавно да се публикува на интернет страниците на Община Кюстендил и Областна дирекция „Земеделие“ гр. Кюстендил.

Контрол по изпълнението на заповедта възлагам на началника на Общинска служба по земеделие – Кюстендил с офис Трекляно.

Заповедта да се доведе до знанието на съответните длъжностни лица, за сведение и изпълнение.

Заповедта може да бъде обжалвана по реда на Административнопроцесуалния кодекс. Обжалването на заповедта не спира нейното изпълнение.

VI. Неразделна част от настоящата заповед е:

1. Споразумението по т. I.



Д. ХРИСТОВА/

ДД/Д “АПФСДЧР”

СПОРАЗУМЕНИЕ

за създаване на масиви за ползване на земеделските земи по реда на чл.37ж, ал. 6 от ЗСПЗЗ
за календарната 2018 г.

за землището на с. Богослов, ЕКАТТЕ 04796
община Кюстендил, област Кюстендил

Днес, 28.11.2017 г. в с. Богослов, община Кюстендил, област Кюстендил, между:

1. АНЖЕЛА ПЕТРОВА МИТОВА
адрес: с. Богослов, ул. , тел.

в качеството си на собственици/съсобственици и/или ползватели на пасища, мери и ливади в землището на с. Богослов, общ. Кюстендил, обл. Кюстендил сключихме настоящото споразумение за създаване на масив/и за ползване на пасища, мери и ливади по реда на чл. 37ж от Закона за собствеността и ползването на земеделските земи (ЗСПЗЗ), в размер общо на **38.469** дка.

Настоящото споразумение е изготвено въз основа на данните по чл. 37ж, ал. 7 от ЗСПЗЗ, предоставени от комисията по чл. 37ж, ал. 4 от ЗСПЗЗ, назначена със заповед № 15/08.11.17 г. на директора на Областна дирекция „Земеделие” – гр. Кюстендил.

Настоящото споразумение, изготвено по реда и при условията на чл. 37ж от ЗСПЗЗ, включва следните участници собственици и/или ползватели:

1. АНЖЕЛА ПЕТРОВА МИТОВА

Площ на имоти, ползвани на правно основание: 4.713 дка

Площ на имоти, ползвани на основание на чл. 37ж, ал. 5 от ЗСПЗЗ: 33.756 дка

Разпределени масиви (по номера), съгласно проекта: 1, 2, 3, 4, общо площ: 38.469 дка

Описът на масивите и имотите по ползватели е представен в Приложението, което е неразделна част от проекта на споразумение.

Настоящото споразумение се сключва за календарната 2018 година.

Средногодишното рентно плащане е определено съгласно чл. 37ж, ал. 12 от ЗСПЗЗ и е в размер на 15.00 лева/декар.

С настоящото споразумение се урежда единствено съвместната обработка с цел създаване на масив/и за ползване и не урежда други взаимоотношения между страните.

Настоящото споразумение се изготви в 2 еднообразни екземпляра, по един за всяка от страните и един за регистрация в ОСЗ – Кюстендил.

Подписи:

1.
(АНЖЕЛА ПЕТРОВА МИТОВА)

ПРИЛОЖЕНИЕ

**Споразумение за създаване на масиви за ползване на пасища, мери и ливади по чл. 37ж, ал. 6 от
ЗСПЗЗ**

за календарната 2018 година

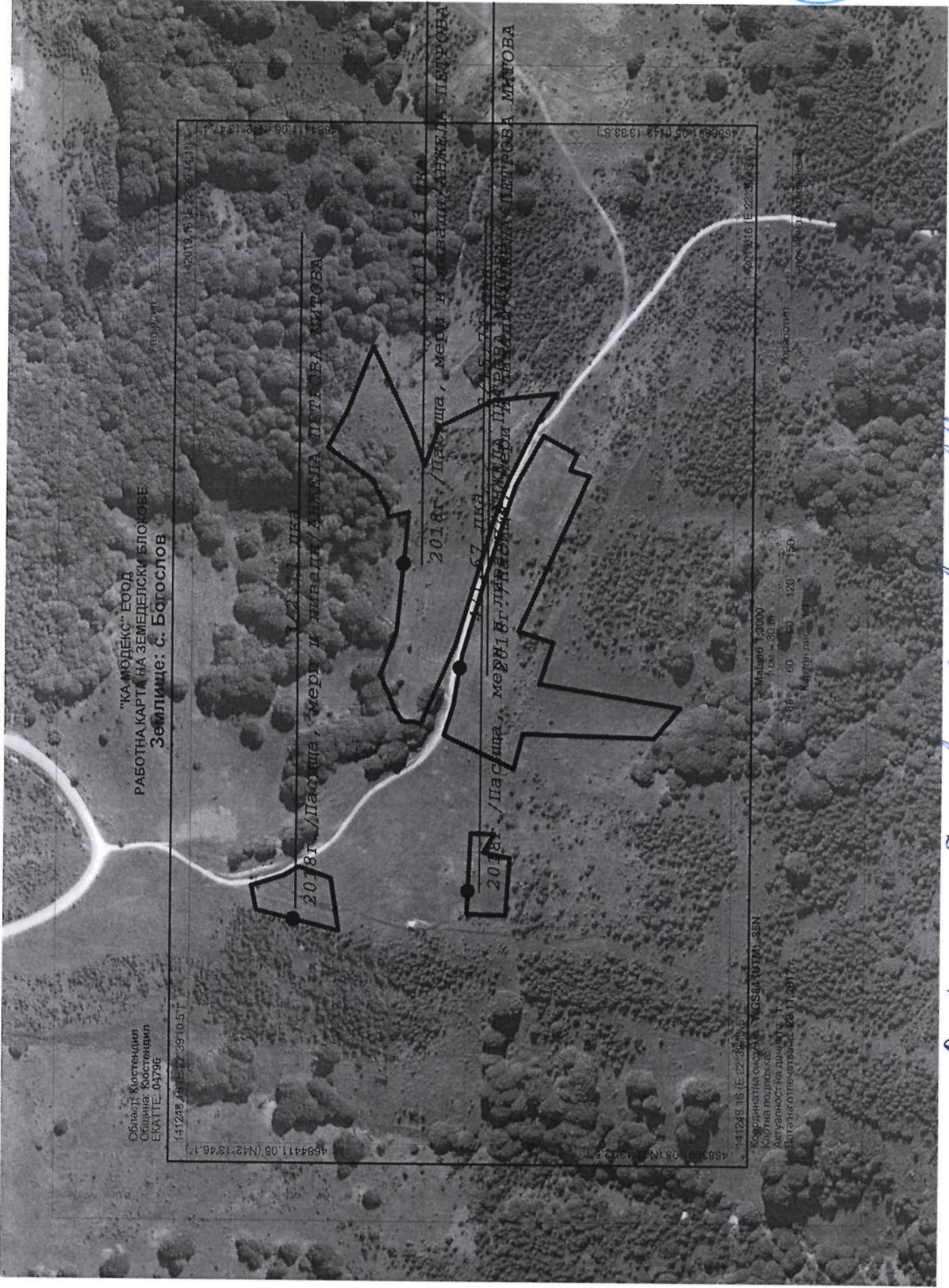
за землището на с. Богослов, ЕКАТТЕ 04796, община Кюстендил, област Кюстендил.

Ползвател	Маси в №	Имот - собствен или с регистрирано правно основание		Имот по чл. 37ж, ал. 5 от ЗСПЗЗ			Собственик
		№	Площ дка	№	Площ дка	Дължим о рентно плащане в лева	
АНЖЕЛА ПЕТРОВА МИТОВА	1			13005	6.264	93.96	ГЕОРГИ КРЪСТЕВ ВАНГЕЛОВ
АНЖЕЛА ПЕТРОВА МИТОВА	1			13004	5.472	82.08	СТОЯНКА СТОЙКОВА КРЪСТЕВ,
АНЖЕЛА ПЕТРОВА МИТОВА	1	13003	4.713				ИВАН КРУМОВ КУДУСКИ
АНЖЕЛА ПЕТРОВА МИТОВА	1			13021	2.534	38.01	СТОЯН ГИКОВ АРДАЛСКИ
АНЖЕЛА ПЕТРОВА МИТОВА	2			13009	5.991	89.86	ИВАН ДИМИТРОВ БОРИСОВ
АНЖЕЛА ПЕТРОВА МИТОВА	2			13025	3.790	56.84	ГЕОРГИ ИЛИЕВ ТАСЕВ
АНЖЕЛА ПЕТРОВА МИТОВА	2			13020	3.421	51.31	СНЕЖАНА ЙОРДАНОВА УЗУНОВА и др.
АНЖЕЛА ПЕТРОВА МИТОВА	2			13022	2.506	37.58	СТОИМЕН ВЕЛИНОВ ХАДЖИЙСКИ
АНЖЕЛА ПЕТРОВА МИТОВА	3			12120	1.123	16.85	СТОЯН ГИКОВ АРДАЛСКИ
АНЖЕЛА ПЕТРОВА МИТОВА	3			12102	0.986	14.78	ЯРОСЛАВ ЛЮБОМИРОВ СТАВРЕВ
АНЖЕЛА ПЕТРОВА МИТОВА	4			12027	1.671	25.06	ГЕОРГИ КРЪСТЕВ ГОЧЕВ
ОБЩО за ползвателя (дка)			4.713		33.756	506.34	

Подписи:

1.
(АНЖЕЛА ПЕТРОВА МИТОВА)





"КА МОДЕКС" ЕООД
РАБОТНА КАРТА НА ЗЕМЕДЕЛСКИ БЛОКОВЕ
Землище: с. Богослов

Област: Кюстендил
Окръг: Кюстендил
ЕКАТТЕ: 04796

141248.18 (E 25 38 51.57)

142019.76 (E 25 38 14.17)

2018г. /Пасища, мери и живали/ АНЖЕЛА ПЕТРОВА МИТОВА

2018г. /Пасища, мери и живали/ АНЖЕЛА ПЕТРОВА МИТОВА

2019г. /Пасища, мери и живали/ АНЖЕЛА ПЕТРОВА МИТОВА

141248.18 (E 25 38 51.57)
Координатна система: UTM
Картна проекция: UTM
Актуалност на данните: 28.11.2017

Мащаб: 1:3000
Гос: 30 м
38 50 120 150
Картен лист: 43

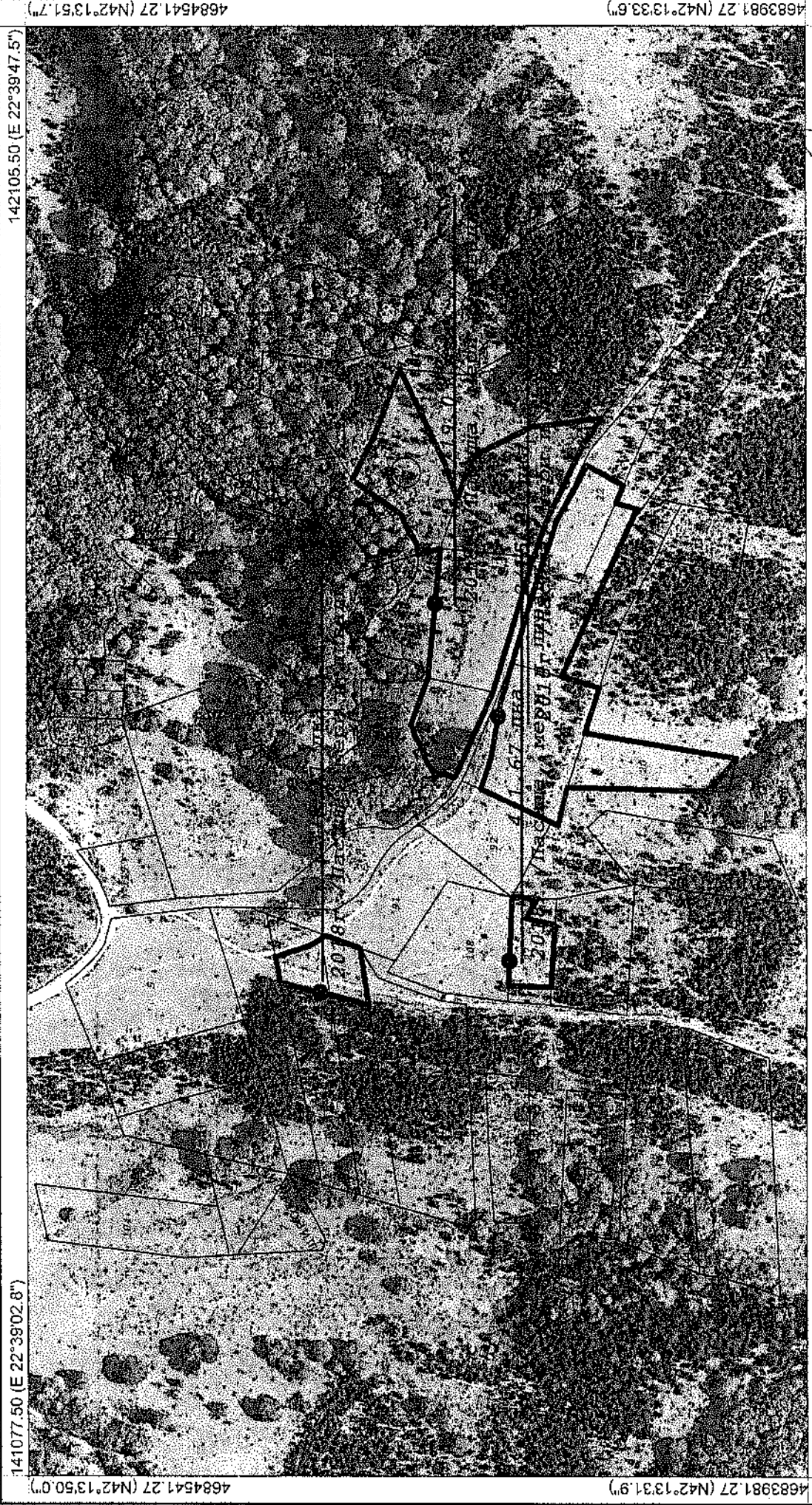
Картен лист: 43

АНЖЕЛА ПЕТРОВА МИТОВА

ОСЗ - Кюстендил
РАБОТНА КАРТА НА ЗЕМЕДЕЛСКИ БЛОКОВЕ
Землище: с. Богослов

Област: Кюстендил
Община: Кюстендил
ЕКАТТЕ: 04796

Утвърдил:



141077.50 (E 22°39'02.8'')

142105.50 (E 22°39'47.5'')

4684541.27 (N42°13'50.0'')

4683981.27 (N42°13'31.9'')

141077.50 (E 22°39'04.1'')

142105.50 (E 22°39'48.8'')

Координатна система: WGS84 (UTM), 35N

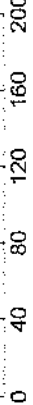
Карта подложка:

Актуалност на данните: г.

Дата на отпечатване: г.

Мащаб 1:4000

1 см = 40 m



Картен лист: 1/1

Изработил: