



ЗАПОВЕД

№ РД-04-112/01.10.2019г.

На основание чл. 37в, ал. 4 от ЗСПЗЗ, във връзка с чл. 75а, ал. 1, т. 2 от ППЗСПЗЗ, доклад с входящ № ПО-09-664-1/17.09.2019г. на комисия, назначена със Заповед № РД-07-33 от 05.08.2019г. на директора на ОД „Земеделие” – Кюстендил и Споразумение с входящ № 26 от 30.08.2019г. в ОСЗ – Кюстендил с офис Трекляно

НАРЕЖДАМ:

I. Одобрявам споразумение за разпределение на масивите за ползване на **трайни насаждения в землището на с. Таваличево**, ЕКАТТЕ 72045, община Кюстендил, област Кюстендил, сключено между лицата по чл. 37в, ал. 1 от ЗСПЗЗ за **стопанската 2019/2020 година**, както следва:

1. ГЕРГИНА МИТКОВА ПОПОВА-ГЕОРГИЕВА

Площ на имоти, ползвани на правно основание: **3.749 дка**

Площ на имоти, ползвани на основание на чл. 37в, ал. 3, т. 2 от ЗСПЗЗ: **88.647 дка**

Разпределени масиви (по номера), съгласно проекта: 78, 1, 2, 3, 4, 5, 6, 7, 8, 9

Обща площ: 92.404 дка

II. Лицето по т. I, на което са определени площи по чл. 37в, ал. 3, т. 2 от ЗСПЗЗ внася по сметка за чужди средства сума в размер на средното годишно рентно плащане за землището в срок до три месеца от публикуване на настоящата заповед.

Банкова сметка за чужди средства на Областна дирекция „Земеделие” – Кюстендил:

ТБ ОББ АД – КЛОН КЮСТЕНДИЛ

IBAN: BG50 UBBS 8002 3300 2513 10

BIC: UBBS BGSF.

III. На основание чл. 37в, ал. 7 от ЗСПЗЗ, за ползвател, който не е заплатил сумите за ползваните земи по чл. 37в, ал. 3, т. 2 от ЗСПЗЗ съгласно настоящата заповед, директорът на областната дирекция „Земеделие” издава заповед за заплащане на трикратния размер на средното годишно рентно плащане за землището.

IV. На основание чл. 37в, ал. 5 от ЗСПЗЗ, настоящата заповед, ведно с окончателния регистър и картата на землището с отразените масиви за ползване да се обяви в кметството на с. Таваличево, община Кюстендил и в сградата на офис Кюстендил на Общинска служба по земеделие – Кюстендил с офис Трекляно, както и да се публикува на интернет страниците на Община Кюстендил и Областна дирекция „Земеделие” – Кюстендил.

Контрол по изпълнението на заповедта възлагам на началника на Общинска служба по земеделие – Кюстендил с офис Трекляно.

Заповедта да се доведе до знанието на съответните длъжностни лица, за сведение и изпълнение.

Заповедта може да бъде обжалвана по реда на Административнопроцесуалния кодекс. Обжалването на заповедта не спира нейното изпълнение.

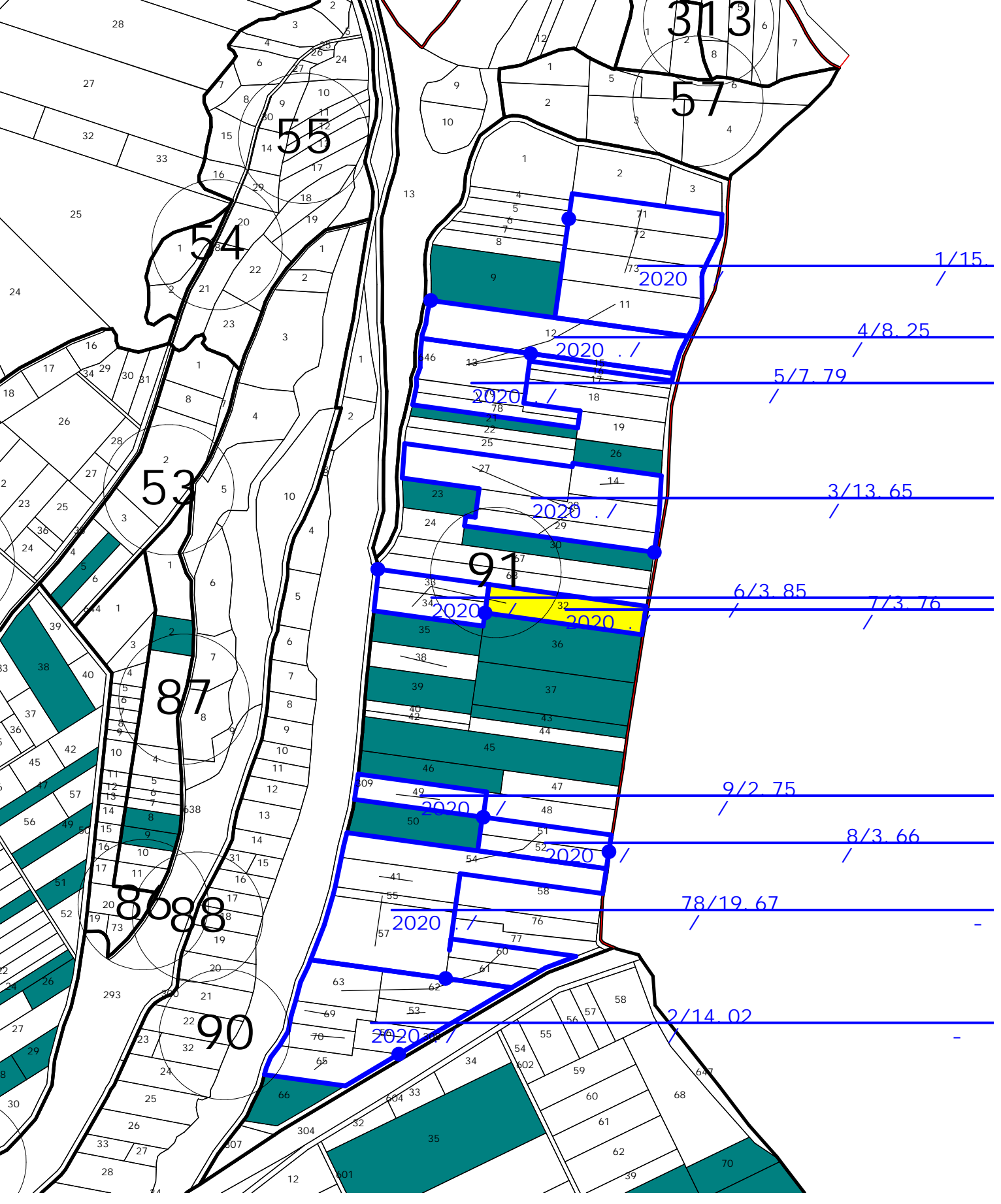
V. Неразделна част от настоящата заповед са описа на масивите и имотите по ползватели, представен в *Приложение 1* и картата на масивите за ползване за землището на с. Таваличево, община Кюстендил.

**ДИРЕКТОР:/П/
/Д. ХРИСТОВА/**

Окончателен регистър по реда на чл.74, във връзка с чл. 75а от ППЗСПЗЗ,
и чл. 37в, ал.9 от ЗСПЗЗ за стопанската 2019/2020 година
за землището на с. Таваличево, ЕКАТТЕ 72045, община Кюстендил, област Кюстендил.

Ползвател	Масив №	Имот с регистрирано правно основание		Имот по чл. 37в, ал. 3, т. 2 от ЗСПЗЗ		
		№	Площ дка	№	Площ дка	Дължимо рентно плащане в лв.
ГЕРГИНА МИТКОВА ПОПОВА-ГЕОРГИЕВА	78			91.57	7.143	107.14
ГЕРГИНА МИТКОВА ПОПОВА-ГЕОРГИЕВА	78			91.54	5.497	82.46
ГЕРГИНА МИТКОВА ПОПОВА-ГЕОРГИЕВА	78			91.41	3.002	45.03
ГЕРГИНА МИТКОВА ПОПОВА-ГЕОРГИЕВА	78			91.60	1.648	24.72
ГЕРГИНА МИТКОВА ПОПОВА-ГЕОРГИЕВА	78			91.61	1.466	21.99
ГЕРГИНА МИТКОВА ПОПОВА-ГЕОРГИЕВА	78			91.55	0.916	13.74
ГЕРГИНА МИТКОВА ПОПОВА-ГЕОРГИЕВА	1			91.11	4.580	68.70
ГЕРГИНА МИТКОВА ПОПОВА-ГЕОРГИЕВА	1			91.73	3.615	54.23
ГЕРГИНА МИТКОВА ПОПОВА-ГЕОРГИЕВА	1			91.72	3.614	54.21
ГЕРГИНА МИТКОВА ПОПОВА-ГЕОРГИЕВА	1			91.71	3.213	48.20
ГЕРГИНА МИТКОВА ПОПОВА-ГЕОРГИЕВА	2			91.65	2.749	41.23
ГЕРГИНА МИТКОВА ПОПОВА-ГЕОРГИЕВА	2			91.63	2.748	41.22
ГЕРГИНА МИТКОВА ПОПОВА-ГЕОРГИЕВА	2			91.62	2.668	40.02
ГЕРГИНА МИТКОВА ПОПОВА-ГЕОРГИЕВА	2			91.53	1.556	23.34
ГЕРГИНА МИТКОВА ПОПОВА-ГЕОРГИЕВА	2			91.56	1.551	23.26
ГЕРГИНА МИТКОВА ПОПОВА-ГЕОРГИЕВА	2			91.70	1.373	20.59
ГЕРГИНА МИТКОВА ПОПОВА-ГЕОРГИЕВА	2			91.69	1.373	20.59
ГЕРГИНА МИТКОВА ПОПОВА-ГЕОРГИЕВА	3			91.27	4.852	72.78
ГЕРГИНА МИТКОВА ПОПОВА-ГЕОРГИЕВА	3			91.28	3.480	52.20
ГЕРГИНА МИТКОВА ПОПОВА-ГЕОРГИЕВА	3			91.29	3.023	45.34
ГЕРГИНА МИТКОВА ПОПОВА-ГЕОРГИЕВА	3			91.14	2.289	34.34
ГЕРГИНА МИТКОВА ПОПОВА-ГЕОРГИЕВА	4			91.12	8.246	123.68

ГЕРГИНА МИТКОВА ПОПОВА-ГЕОРГИЕВА	5			91.13	3.664	54.97
ГЕРГИНА МИТКОВА ПОПОВА-ГЕОРГИЕВА	5			91.78	1.603	24.05
ГЕРГИНА МИТКОВА ПОПОВА-ГЕОРГИЕВА	5			91.79	1.603	24.04
ГЕРГИНА МИТКОВА ПОПОВА-ГЕОРГИЕВА	5			91.15	0.916	13.74
ГЕРГИНА МИТКОВА ПОПОВА-ГЕОРГИЕВА	6			91.34	2.198	32.98
ГЕРГИНА МИТКОВА ПОПОВА-ГЕОРГИЕВА	6			91.33	1.649	24.74
ГЕРГИНА МИТКОВА ПОПОВА-ГЕОРГИЕВА	7	91.32	3.749			
ГЕРГИНА МИТКОВА ПОПОВА-ГЕОРГИЕВА	8			91.52	1.832	27.48
ГЕРГИНА МИТКОВА ПОПОВА-ГЕОРГИЕВА	8			91.51	1.832	27.48
ГЕРГИНА МИТКОВА ПОПОВА-ГЕОРГИЕВА	9			91.49	2.749	41.23
ОБЩО за ползвателя (дка)			3.749		88.647	1329.71



28

313

55

57

54

1/15

2020

4/8.25

2020 . /

5/7.79

2020 . /

53

3/13.65

2020 . /

91

6/3.85

2020 . /

7/3.76

87

9/2.75

2020 . /

8/3.66

2020 . /

88

78/19.67

2020 . /

90

2/14.02

2020 . /