



ЗАПОВЕД

№ РД-04-150/01.10.2019г.

На основание чл. 37в, ал. 4 от ЗСПЗЗ, във връзка с чл. 75а, ал. 1, т. 3 от ППЗСПЗЗ, доклад с входящ № ПО-09-783-1/30.09.2019г. на комисия, назначена със Заповед № РД-07-33 от 05.08.2019г., изменена и допълнена със Заповед № РД-07-53 от 25.09.2019г. на директора на ОД „Земеделие“ – Кюстендил и Проект за разпределение с входящ № ПО-09-4 от 16.09.2019г. в ОСЗ – Кюстендил с офис Трекляно

НАРЕЖДАМ:

I. Одобрявам проект за разпределение на масивите за ползване на обработваеми земи в землището на с. Ръсово, ЕКАТТЕ 03962, община Кюстендил, област Кюстендил, изготвен на основание чл. 37в, ал. 3 от ЗСПЗЗ за стопанската 2019/2020 година, както следва:

1. "АГРО ИМПОРТ- ЕКСПОРТ" ООД

Площ на имоти, ползвани на правно основание: 0.310 дка

Площ на имоти, ползвани на основание на чл. 37в, ал. 3, т. 2 от ЗСПЗЗ: 1.977 дка

Разпределени масиви (по номера), съгласно проекта: 14-10

Обща площ: 2.287 дка

2. ВЕСЕЛИН ГРИГОРОВ СПАСОВ

Площ на имоти, ползвани на правно основание: 52.815 дка

Площ на имоти, ползвани на основание на чл. 37в, ал. 3, т. 2 от ЗСПЗЗ: 25.779 дка

Разпределени масиви (по номера), съгласно проекта: 36, 19-1

Обща площ: 78.594 дка

3. ГАБРИЕЛА ДИМИТРОВА СМИЛКОВА

Площ на имоти, ползвани на правно основание: 4.395 дка

Площ на имоти, ползвани на основание на чл. 37в, ал. 3, т. 2 от ЗСПЗЗ: 2.022 дка

Разпределени масиви (по номера), съгласно проекта: 2, 3

Обща площ: 6.417 дка

4. ДАНИЕЛ ЙОРДАНОВ МАНОВ

Площ на имоти, ползвани на правно основание: 2.966 дка

Площ на имоти, ползвани на основание на чл. 37в, ал. 3, т. 2 от ЗСПЗЗ: 6.959 дка

Разпределени масиви (по номера), съгласно проекта: 36-10, 30-5

Обща площ: 9.925 дка

5. „ДИМЕТРА“ ООД

Площ на имоти, ползвани на правно основание: 1.091 дка

Площ на имоти, ползвани на основание на чл. 37в, ал. 3, т. 2 от ЗСПЗЗ: 2.579 дка

Разпределени масиви (по номера), съгласно проекта: 13-1

Обща площ: 3.670 дка

6. ЖИВКА КИРИЛОВА ХАРАЛАМПИЕВА

Площ на имоти, ползвани на правно основание: 1.184 дка

Площ на имоти, ползвани на основание на чл. 37в, ал. 3, т. 2 от ЗСПЗЗ: 1.229 дка

Разпределени масиви (по номера), съгласно проекта: 9

Обща площ: 2.413 дка

7. ИВАЙЛО МАРКОВ КРЪСТЕВ

Площ на имоти, ползвани на правно основание: 10.345 дка

Площ на имоти, ползвани на основание на чл. 37в, ал. 3, т. 2 от ЗСПЗЗ: 18.758 дка

Разпределени масиви (по номера), съгласно проекта: 85, 10-2, 7

Обща площ: 29.103 дка

8. КИРИЛ ЛЮБОМИРОВ КИРИЛОВ

Площ на имоти, ползвани на правно основание: 80.319 дка

Площ на имоти, ползвани на основание на чл. 37в, ал. 3, т. 2 от ЗСПЗЗ: 29.128 дка

Разпределени масиви (по номера), съгласно проекта: 6, 19-3, 15-1, 15-2, 4

Обща площ: 109.447 дка

9. ПЕТЪР АНГЕЛОВ СТЕФАНОВ

Площ на имоти, ползвани на правно основание: 34.262 дка

Площ на имоти, ползвани на основание на чл. 37в, ал. 3, т. 2 от ЗСПЗЗ: 11.105 дка

Разпределени масиви (по номера), съгласно проекта: 19-2, 116-1

Обща площ: 45.367 дка

10. САШКО КРУМОВ ВЛАДИМИРОВ

Площ на имоти, ползвани на правно основание: 74.873 дка

Площ на имоти, ползвани на основание на чл. 37в, ал. 3, т. 2 от ЗСПЗЗ: 38.378 дка

Разпределени масиви (по номера), съгласно проекта: 29, 11-1, 15-3, 11-3, 36-2, 5

Обща площ: 113.251 дка

11. ЯВОР ИВАНОВ ЙОСИФОВ

Площ на имоти, ползвани на правно основание: 0.105 дка

Площ на имоти, ползвани на основание на чл. 37в, ал. 3, т. 2 от ЗСПЗЗ: 9.158 дка

Разпределени масиви (по номера), съгласно проекта: 35, 1

Обща площ: 9.263 дка

II. Лицата по т. I, на които са определени площи по чл. 37в, ал. 3, т. 2 от ЗСПЗЗ внасят по сметка за чужди средства сума в размер на средното годишно рентно плащане за землището в срок до три месеца от публикуване на настоящата заповед.

Банкова сметка за чужди средства на Областна дирекция „Земеделие” – Кюстендил:

ТБ ОББ АД – КЛОН КЮСТЕНДИЛ

IBAN: BG50 UBBS 8002 3300 2513 10

BIC: UBBS BGSF.

III. На основание чл. 37в, ал. 7 от ЗСПЗЗ, за ползвател, който не е заплатил сумите за ползваните земи по чл. 37в, ал. 3, т. 2 от ЗСПЗЗ съгласно настоящата заповед, директорът на областната дирекция „Земеделие” издава заповед за заплащане на трикратния размер на средното годишно рентно плащане за землището.

IV. На основание чл. 37в, ал. 5 от ЗСПЗЗ, настоящата заповед, ведно с окончателния регистър и картата на землището с отразените масиви за ползване да се обяви в кметството на с. Ръсово, община Кюстендил и в сградата на офис Кюстендил на Общинска служба по земеделие – Кюстендил с офис Трекляно, както и да се публикува на интернет страниците на Община Кюстендил и Областна дирекция „Земеделие” – Кюстендил.

Контрол по изпълнението на заповедта възлагам на началника на Общинска служба по земеделие – Кюстендил с офис Трекляно.

Заповедта да се доведе до знанието на съответните длъжностни лица, за сведение и изпълнение.

Заповедта може да бъде обжалвана по реда на Административнопроцесуалния кодекс. Обжалването на заповедта не спира нейното изпълнение.

V. Неразделна част от настоящата заповед са описа на разпределените масиви за ползване и включените в тях имоти по ползватели, представен в *Приложение 1* и картата на масивите за ползване за землището на с. Ръсово, община Кюстендил.

**ДИРЕКТОР:/П/
/Д. ХРИСТОВА/**

**Окончателен регистър по реда на чл.74, във връзка с чл. 75а от ППЗСПЗЗ,
 и чл. 37в, ал.9 от ЗСПЗЗ за стопанската 2019/2020 година
 за землището на с. Ръсово, ЕКАТТЕ 63608, община Кюстендил, област Кюстендил.**

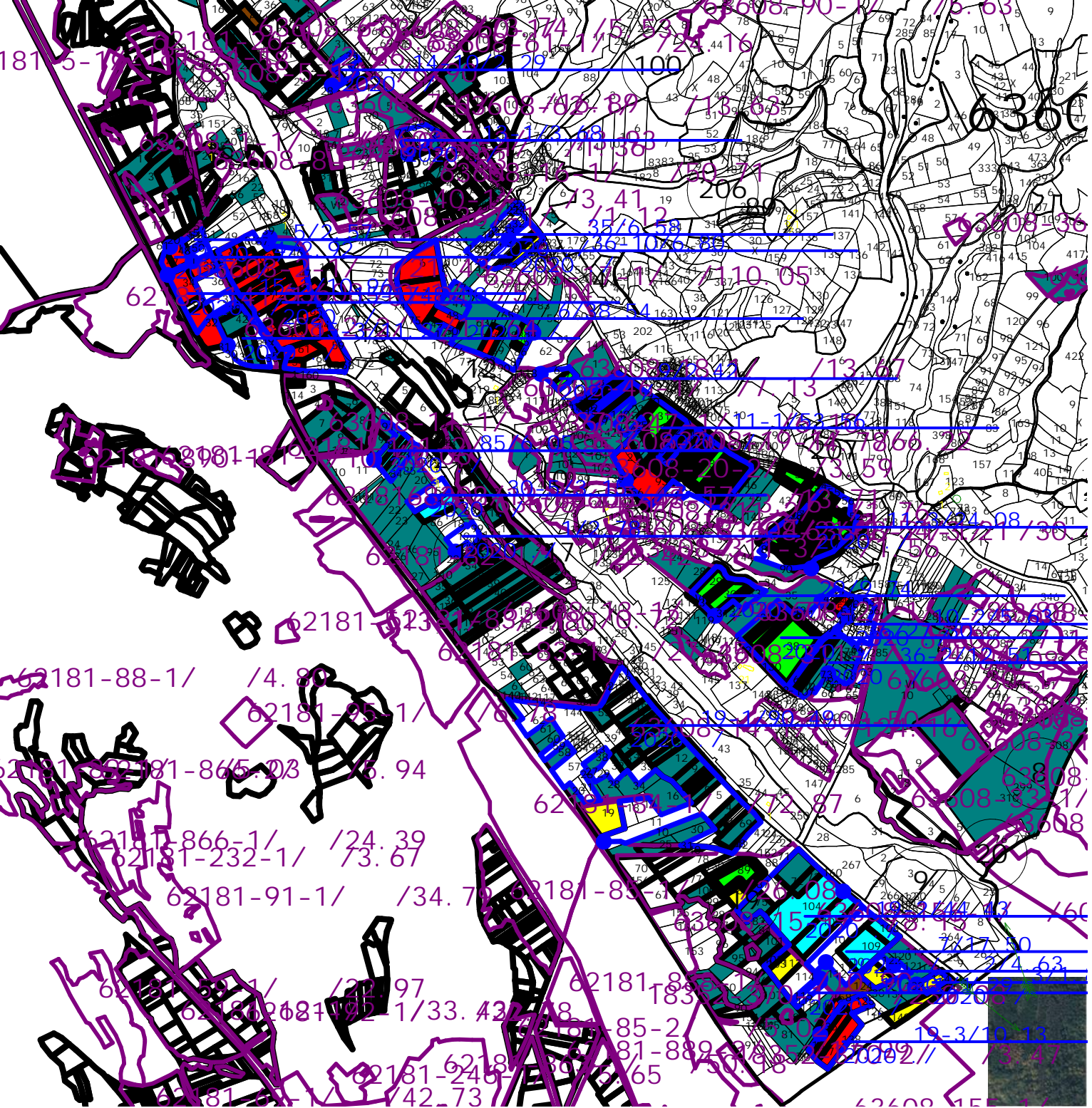
| Ползвател | Масив № | Имот с регистрирано правно основание | | Имот по чл. 37в, ал. 3, т. 2 от ЗСПЗЗ | | |
|---------------------------------|---------|--------------------------------------|--------------|---------------------------------------|--------------|------------------------------|
| | | № | Площ дка | № | Площ дка | Дължимо рентно плащане в лв. |
| "АГРО ИМПОРТ- ЕКСПОРТ" ООД | 14-10 | | | 14.34 | 1.218 | 24.35 |
| "АГРО ИМПОРТ- ЕКСПОРТ" ООД | 14-10 | | | 14.35 | 0.760 | 15.19 |
| "АГРО ИМПОРТ- ЕКСПОРТ" ООД | 14-10 | 14.29 | 0.310 | | | |
| ОБЩО за ползвателя (дка) | | | 0.310 | | 1.977 | 39.54 |
| ВЕСЕЛИН ГРИГОРОВ СПАСОВ | 36 | 10.38 | 13.225 | | | |
| ВЕСЕЛИН ГРИГОРОВ СПАСОВ | 36 | 10.37 | 3.464 | | | |
| ВЕСЕЛИН ГРИГОРОВ СПАСОВ | 36 | | | 10.36 | 2.794 | 55.88 |
| ВЕСЕЛИН ГРИГОРОВ СПАСОВ | 36 | 10.49 | 1.320 | | | |
| ВЕСЕЛИН ГРИГОРОВ СПАСОВ | 36 | | | 10.43 | 1.123 | 22.46 |
| ВЕСЕЛИН ГРИГОРОВ СПАСОВ | 36 | | | 10.45 | 1.080 | 21.60 |
| ВЕСЕЛИН ГРИГОРОВ СПАСОВ | 36 | | | 10.44 | 0.781 | 15.62 |
| ВЕСЕЛИН ГРИГОРОВ СПАСОВ | 36 | | | 10.39 | 0.777 | 15.54 |
| ВЕСЕЛИН ГРИГОРОВ СПАСОВ | 36 | | | 10.40 | 0.582 | 11.64 |
| ВЕСЕЛИН ГРИГОРОВ СПАСОВ | 36 | | | 10.41 | 0.480 | 9.60 |
| ВЕСЕЛИН ГРИГОРОВ СПАСОВ | 36 | | | 10.46 | 0.454 | 9.08 |
| ВЕСЕЛИН ГРИГОРОВ СПАСОВ | 36 | | | 10.50 | 0.397 | 7.94 |
| ВЕСЕЛИН ГРИГОРОВ СПАСОВ | 36 | | | 10.47 | 0.353 | 7.06 |
| ВЕСЕЛИН ГРИГОРОВ СПАСОВ | 36 | | | 10.48 | 0.211 | 4.22 |
| ВЕСЕЛИН ГРИГОРОВ СПАСОВ | 36 | | | 10.42 | 0.184 | 3.68 |
| ВЕСЕЛИН ГРИГОРОВ СПАСОВ | 19-1 | 19.12 | 4.627 | | | |
| ВЕСЕЛИН ГРИГОРОВ СПАСОВ | 19-1 | | | 19.5 | 4.206 | 84.12 |
| ВЕСЕЛИН ГРИГОРОВ СПАСОВ | 19-1 | 19.69 | 3.619 | | | |
| ВЕСЕЛИН ГРИГОРОВ СПАСОВ | 19-1 | 19.15 | 2.977 | | | |
| ВЕСЕЛИН ГРИГОРОВ СПАСОВ | 19-1 | 19.9 | 2.406 | | | |
| ВЕСЕЛИН ГРИГОРОВ СПАСОВ | 19-1 | 19.4 | 2.212 | | | |
| ВЕСЕЛИН ГРИГОРОВ СПАСОВ | 19-1 | | | 19.44 | 2.119 | 42.38 |
| ВЕСЕЛИН ГРИГОРОВ СПАСОВ | 19-1 | 19.6 | 1.878 | | | |
| ВЕСЕЛИН ГРИГОРОВ СПАСОВ | 19-1 | 19.48 | 1.844 | | | |
| ВЕСЕЛИН ГРИГОРОВ СПАСОВ | 19-1 | 19.53 | 1.830 | | | |
| ВЕСЕЛИН ГРИГОРОВ СПАСОВ | 19-1 | | | 19.49 | 1.813 | 36.25 |
| ВЕСЕЛИН ГРИГОРОВ СПАСОВ | 19-1 | 19.45 | 1.674 | | | |
| ВЕСЕЛИН ГРИГОРОВ СПАСОВ | 19-1 | 19.13 | 1.671 | | | |
| ВЕСЕЛИН ГРИГОРОВ СПАСОВ | 19-1 | 19.47 | 1.543 | | | |
| ВЕСЕЛИН ГРИГОРОВ СПАСОВ | 19-1 | | | 19.14 | 1.493 | 29.85 |
| ВЕСЕЛИН ГРИГОРОВ СПАСОВ | 19-1 | 19.46 | 1.445 | | | |
| ВЕСЕЛИН ГРИГОРОВ СПАСОВ | 19-1 | 19.51 | 1.314 | | | |
| ВЕСЕЛИН ГРИГОРОВ СПАСОВ | 19-1 | | | 19.50 | 1.196 | 23.93 |
| ВЕСЕЛИН ГРИГОРОВ СПАСОВ | 19-1 | 19.33 | 1.182 | | | |
| ВЕСЕЛИН ГРИГОРОВ СПАСОВ | 19-1 | | | 19.39 | 1.128 | 22.56 |
| ВЕСЕЛИН ГРИГОРОВ СПАСОВ | 19-1 | 19.8 | 1.118 | | | |
| ВЕСЕЛИН ГРИГОРОВ СПАСОВ | 19-1 | 19.36 | 1.050 | | | |
| ВЕСЕЛИН ГРИГОРОВ СПАСОВ | 19-1 | 19.37 | 1.008 | | | |
| ВЕСЕЛИН ГРИГОРОВ СПАСОВ | 19-1 | | | 19.52 | 0.946 | 18.91 |

| | | | | | | |
|---------------------------------|-------|--------|---------------|--------|---------------|---------------|
| ВЕСЕЛИН ГРИГОРОВ СПАСОВ | 19-1 | 19.7 | 0.892 | | | |
| ВЕСЕЛИН ГРИГОРОВ СПАСОВ | 19-1 | | | 19.2 | 0.640 | 12.80 |
| ВЕСЕЛИН ГРИГОРОВ СПАСОВ | 19-1 | | | 19.3 | 0.626 | 12.53 |
| ВЕСЕЛИН ГРИГОРОВ СПАСОВ | 19-1 | | | 19.55 | 0.615 | 12.29 |
| ВЕСЕЛИН ГРИГОРОВ СПАСОВ | 19-1 | | | 19.54 | 0.563 | 11.27 |
| ВЕСЕЛИН ГРИГОРОВ СПАСОВ | 19-1 | | | 19.68 | 0.546 | 10.92 |
| ВЕСЕЛИН ГРИГОРОВ СПАСОВ | 19-1 | 19.1 | 0.516 | | | |
| ВЕСЕЛИН ГРИГОРОВ СПАСОВ | 19-1 | | | 19.148 | 0.408 | 8.16 |
| ВЕСЕЛИН ГРИГОРОВ СПАСОВ | 19-1 | | | 19.42 | 0.264 | 5.29 |
| ОБЩО за ползвателя (дка) | | | 52.815 | | 25.779 | 515.58 |
| ГАБРИЕЛА ДИМИТРОВА СМИЛКОВА | 2 | 19.123 | 2.599 | | | |
| ГАБРИЕЛА ДИМИТРОВА СМИЛКОВА | 2 | | | 19.122 | 1.486 | 29.72 |
| ГАБРИЕЛА ДИМИТРОВА СМИЛКОВА | 2 | | | 19.121 | 0.536 | 10.72 |
| ГАБРИЕЛА ДИМИТРОВА СМИЛКОВА | 3 | 19.134 | 1.796 | | | |
| ОБЩО за ползвателя (дка) | | | 4.395 | | 2.022 | 40.44 |
| ДАНИЕЛ ЙОРДАНОВ МАНОВ | 36-10 | | | 12.37 | 2.691 | 53.82 |
| ДАНИЕЛ ЙОРДАНОВ МАНОВ | 36-10 | 12.40 | 1.802 | | | |
| ДАНИЕЛ ЙОРДАНОВ МАНОВ | 36-10 | 12.39 | 1.164 | | | |
| ДАНИЕЛ ЙОРДАНОВ МАНОВ | 36-10 | | | 12.38 | 1.126 | 22.52 |
| ДАНИЕЛ ЙОРДАНОВ МАНОВ | 30-5 | | | 18.15 | 3.142 | 62.84 |
| ОБЩО за ползвателя (дка) | | | 2.966 | | 6.959 | 139.18 |
| ДИМЕТРА ООД | 13-1 | | | 13.74 | 2.077 | 41.53 |
| ДИМЕТРА ООД | 13-1 | 13.72 | 1.091 | | | |
| ДИМЕТРА ООД | 13-1 | | | 13.73 | 0.502 | 10.04 |
| ОБЩО за ползвателя (дка) | | | 1.091 | | 2.579 | 51.57 |
| ЖИВКА КИРИЛОВА ХАРАЛАМПИЕВА | 9 | | | 11.6 | 1.229 | 24.57 |
| ЖИВКА КИРИЛОВА ХАРАЛАМПИЕВА | 9 | 11.7 | 1.184 | | | |
| ОБЩО за ползвателя (дка) | | | 1.184 | | 1.229 | 24.57 |
| ИВАЙЛО МАРКОВ КРЪСТЕВ | 85 | | | 18.81 | 1.536 | 30.72 |
| ИВАЙЛО МАРКОВ КРЪСТЕВ | 85 | 18.82 | 1.509 | | | |
| ИВАЙЛО МАРКОВ КРЪСТЕВ | 85 | | | 18.83 | 1.267 | 25.35 |
| ИВАЙЛО МАРКОВ КРЪСТЕВ | 85 | | | 18.84 | 1.256 | 25.12 |
| ИВАЙЛО МАРКОВ КРЪСТЕВ | 85 | | | 18.90 | 0.470 | 9.40 |
| ИВАЙЛО МАРКОВ КРЪСТЕВ | 10-2 | | | 10.59 | 0.907 | 18.14 |
| ИВАЙЛО МАРКОВ КРЪСТЕВ | 10-2 | | | 10.56 | 0.754 | 15.08 |
| ИВАЙЛО МАРКОВ КРЪСТЕВ | 10-2 | | | 10.68 | 0.597 | 11.94 |
| ИВАЙЛО МАРКОВ КРЪСТЕВ | 10-2 | | | 10.60 | 0.560 | 11.20 |
| ИВАЙЛО МАРКОВ КРЪСТЕВ | 10-2 | | | 10.52 | 0.533 | 10.66 |
| ИВАЙЛО МАРКОВ КРЪСТЕВ | 10-2 | | | 10.101 | 0.533 | 10.66 |
| ИВАЙЛО МАРКОВ КРЪСТЕВ | 10-2 | | | 10.57 | 0.464 | 9.28 |
| ИВАЙЛО МАРКОВ КРЪСТЕВ | 10-2 | | | 10.61 | 0.243 | 4.86 |
| ИВАЙЛО МАРКОВ КРЪСТЕВ | 10-2 | | | 10.55 | 0.233 | 4.66 |
| ИВАЙЛО МАРКОВ КРЪСТЕВ | 10-2 | | | 10.53 | 0.200 | 4.00 |
| ИВАЙЛО МАРКОВ КРЪСТЕВ | 10-2 | | | 10.54 | 0.200 | 4.00 |
| ИВАЙЛО МАРКОВ КРЪСТЕВ | 10-2 | | | 10.129 | 0.198 | 3.96 |
| ИВАЙЛО МАРКОВ КРЪСТЕВ | 10-2 | | | 10.58 | 0.198 | 3.96 |
| ИВАЙЛО МАРКОВ КРЪСТЕВ | 7 | 19.109 | 6.611 | | | |
| ИВАЙЛО МАРКОВ КРЪСТЕВ | 7 | | | 19.106 | 5.830 | 116.61 |
| ИВАЙЛО МАРКОВ КРЪСТЕВ | 7 | 19.108 | 2.225 | | | |
| ИВАЙЛО МАРКОВ КРЪСТЕВ | 7 | | | 19.111 | 1.392 | 27.84 |
| ИВАЙЛО МАРКОВ КРЪСТЕВ | 7 | | | 19.110 | 1.386 | 27.72 |
| ОБЩО за ползвателя (дка) | | | 10.345 | | 18.758 | 375.16 |
| КИРИЛ ЛЮБОМИРОВ КИРИЛОВ | 6 | | | 12.63 | 8.221 | 164.42 |
| КИРИЛ ЛЮБОМИРОВ КИРИЛОВ | 6 | 12.7 | 7.766 | | | |
| КИРИЛ ЛЮБОМИРОВ КИРИЛОВ | 6 | 12.6 | 6.690 | | | |
| КИРИЛ ЛЮБОМИРОВ КИРИЛОВ | 6 | | | 12.88 | 2.586 | 51.72 |
| КИРИЛ ЛЮБОМИРОВ КИРИЛОВ | 6 | 12.48 | 2.273 | | | |

| | | | | | | |
|---------------------------------|-------|--------|---------------|--------|---------------|---------------|
| КИРИЛ ЛЮБОМИРОВ КИРИЛОВ | 6 | 12.64 | 1.888 | | | |
| КИРИЛ ЛЮБОМИРОВ КИРИЛОВ | 6 | 12.84 | 1.654 | | | |
| КИРИЛ ЛЮБОМИРОВ КИРИЛОВ | 6 | | | 12.89 | 1.325 | 26.50 |
| КИРИЛ ЛЮБОМИРОВ КИРИЛОВ | 6 | | | 12.49 | 1.264 | 25.28 |
| КИРИЛ ЛЮБОМИРОВ КИРИЛОВ | 6 | | | 12.65 | 1.036 | 20.72 |
| КИРИЛ ЛЮБОМИРОВ КИРИЛОВ | 6 | | | 12.17 | 1.030 | 20.61 |
| КИРИЛ ЛЮБОМИРОВ КИРИЛОВ | 6 | | | 12.86 | 0.967 | 19.34 |
| КИРИЛ ЛЮБОМИРОВ КИРИЛОВ | 6 | | | 12.16 | 0.941 | 18.81 |
| КИРИЛ ЛЮБОМИРОВ КИРИЛОВ | 6 | | | 12.87 | 0.490 | 9.80 |
| КИРИЛ ЛЮБОМИРОВ КИРИЛОВ | 6 | 12.85 | 0.300 | | | |
| КИРИЛ ЛЮБОМИРОВ КИРИЛОВ | 19-3 | 19.138 | 4.191 | | | |
| КИРИЛ ЛЮБОМИРОВ КИРИЛОВ | 19-3 | 19.137 | 2.854 | | | |
| КИРИЛ ЛЮБОМИРОВ КИРИЛОВ | 19-3 | 19.125 | 1.584 | | | |
| КИРИЛ ЛЮБОМИРОВ КИРИЛОВ | 19-3 | 19.136 | 1.477 | | | |
| КИРИЛ ЛЮБОМИРОВ КИРИЛОВ | 15-1 | 15.72 | 3.496 | | | |
| КИРИЛ ЛЮБОМИРОВ КИРИЛОВ | 15-1 | 15.59 | 3.421 | | | |
| КИРИЛ ЛЮБОМИРОВ КИРИЛОВ | 15-1 | 15.83 | 3.237 | | | |
| КИРИЛ ЛЮБОМИРОВ КИРИЛОВ | 15-1 | 15.82 | 3.195 | | | |
| КИРИЛ ЛЮБОМИРОВ КИРИЛОВ | 15-1 | 15.64 | 2.539 | | | |
| КИРИЛ ЛЮБОМИРОВ КИРИЛОВ | 15-1 | 15.71 | 2.462 | | | |
| КИРИЛ ЛЮБОМИРОВ КИРИЛОВ | 15-1 | 15.47 | 2.448 | | | |
| КИРИЛ ЛЮБОМИРОВ КИРИЛОВ | 15-1 | 15.62 | 2.428 | | | |
| КИРИЛ ЛЮБОМИРОВ КИРИЛОВ | 15-1 | 15.61 | 2.324 | | | |
| КИРИЛ ЛЮБОМИРОВ КИРИЛОВ | 15-1 | | | 15.46 | 2.215 | 44.30 |
| КИРИЛ ЛЮБОМИРОВ КИРИЛОВ | 15-1 | 15.74 | 2.006 | | | |
| КИРИЛ ЛЮБОМИРОВ КИРИЛОВ | 15-1 | 15.73 | 2.002 | | | |
| КИРИЛ ЛЮБОМИРОВ КИРИЛОВ | 15-1 | 15.84 | 1.962 | | | |
| КИРИЛ ЛЮБОМИРОВ КИРИЛОВ | 15-1 | | | 15.60 | 1.477 | 29.54 |
| КИРИЛ ЛЮБОМИРОВ КИРИЛОВ | 15-1 | 15.85 | 1.450 | | | |
| КИРИЛ ЛЮБОМИРОВ КИРИЛОВ | 15-1 | 15.65 | 1.351 | | | |
| КИРИЛ ЛЮБОМИРОВ КИРИЛОВ | 15-1 | 15.66 | 1.334 | | | |
| КИРИЛ ЛЮБОМИРОВ КИРИЛОВ | 15-1 | | | 15.68 | 1.176 | 23.52 |
| КИРИЛ ЛЮБОМИРОВ КИРИЛОВ | 15-1 | 15.67 | 1.135 | | | |
| КИРИЛ ЛЮБОМИРОВ КИРИЛОВ | 15-1 | 15.54 | 0.935 | | | |
| КИРИЛ ЛЮБОМИРОВ КИРИЛОВ | 15-1 | | | 15.70 | 0.881 | 17.62 |
| КИРИЛ ЛЮБОМИРОВ КИРИЛОВ | 15-1 | 15.69 | 0.867 | | | |
| КИРИЛ ЛЮБОМИРОВ КИРИЛОВ | 15-1 | | | 15.63 | 0.826 | 16.51 |
| КИРИЛ ЛЮБОМИРОВ КИРИЛОВ | 15-1 | | | 15.56 | 0.731 | 14.62 |
| КИРИЛ ЛЮБОМИРОВ КИРИЛОВ | 15-1 | | | 15.86 | 0.591 | 11.82 |
| КИРИЛ ЛЮБОМИРОВ КИРИЛОВ | 15-1 | | | 15.57 | 0.300 | 6.00 |
| КИРИЛ ЛЮБОМИРОВ КИРИЛОВ | 15-1 | | | 15.58 | 0.277 | 5.54 |
| КИРИЛ ЛЮБОМИРОВ КИРИЛОВ | 15-2 | 15.34 | 3.809 | | | |
| КИРИЛ ЛЮБОМИРОВ КИРИЛОВ | 15-2 | 15.35 | 2.338 | | | |
| КИРИЛ ЛЮБОМИРОВ КИРИЛОВ | 15-2 | 15.32 | 1.986 | | | |
| КИРИЛ ЛЮБОМИРОВ КИРИЛОВ | 15-2 | | | 15.37 | 1.849 | 36.98 |
| КИРИЛ ЛЮБОМИРОВ КИРИЛОВ | 15-2 | | | 15.33 | 0.946 | 18.92 |
| КИРИЛ ЛЮБОМИРОВ КИРИЛОВ | 4 | 16.48 | 2.041 | | | |
| КИРИЛ ЛЮБОМИРОВ КИРИЛОВ | 4 | 16.47 | 0.875 | | | |
| ОБЩО за ползвателя (дка) | | | 80.319 | | 29.128 | 582.57 |
| ПЕТЪР АНГЕЛОВ СТЕФАНОВ | 19-2 | 19.104 | 13.912 | | | |
| ПЕТЪР АНГЕЛОВ СТЕФАНОВ | 19-2 | 19.105 | 6.707 | | | |
| ПЕТЪР АНГЕЛОВ СТЕФАНОВ | 19-2 | 19.72 | 4.358 | | | |
| ПЕТЪР АНГЕЛОВ СТЕФАНОВ | 19-2 | | | 19.114 | 3.885 | 77.69 |
| ПЕТЪР АНГЕЛОВ СТЕФАНОВ | 19-2 | 19.113 | 3.229 | | | |
| ПЕТЪР АНГЕЛОВ СТЕФАНОВ | 19-2 | 19.75 | 3.165 | | | |
| ПЕТЪР АНГЕЛОВ СТЕФАНОВ | 19-2 | | | 19.106 | 2.969 | 59.37 |
| ПЕТЪР АНГЕЛОВ СТЕФАНОВ | 19-2 | | | 19.74 | 2.967 | 59.34 |
| ПЕТЪР АНГЕЛОВ СТЕФАНОВ | 19-2 | 19.73 | 1.927 | | | |
| ПЕТЪР АНГЕЛОВ СТЕФАНОВ | 19-2 | 19.103 | 0.964 | | | |
| ПЕТЪР АНГЕЛОВ СТЕФАНОВ | 116-1 | | | 19.116 | 1.285 | 25.70 |
| ОБЩО за ползвателя (дка) | | | 34.262 | | 11.105 | 222.11 |
| САШКО КРУМОВ ВЛАДИМИРОВ | 29 | 10.30 | 4.354 | | | |
| САШКО КРУМОВ ВЛАДИМИРОВ | 29 | 10.29 | 3.461 | | | |

| | | | | | | |
|-------------------------|------|--------|-------|--------|-------|-------|
| САШКО КРУМОВ ВЛАДИМИРОВ | 29 | | | 10.33 | 1.903 | 38.06 |
| САШКО КРУМОВ ВЛАДИМИРОВ | 11-1 | 11.93 | 5.370 | | | |
| САШКО КРУМОВ ВЛАДИМИРОВ | 11-1 | 11.31 | 5.134 | | | |
| САШКО КРУМОВ ВЛАДИМИРОВ | 11-1 | 11.82 | 3.911 | | | |
| САШКО КРУМОВ ВЛАДИМИРОВ | 11-1 | 11.27 | 3.640 | | | |
| САШКО КРУМОВ ВЛАДИМИРОВ | 11-1 | 11.91 | 2.114 | | | |
| САШКО КРУМОВ ВЛАДИМИРОВ | 11-1 | | | 11.39 | 1.886 | 37.73 |
| САШКО КРУМОВ ВЛАДИМИРОВ | 11-1 | 11.36 | 1.631 | | | |
| САШКО КРУМОВ ВЛАДИМИРОВ | 11-1 | 11.83 | 1.610 | | | |
| САШКО КРУМОВ ВЛАДИМИРОВ | 11-1 | 11.32 | 1.609 | | | |
| САШКО КРУМОВ ВЛАДИМИРОВ | 11-1 | 11.92 | 1.600 | | | |
| САШКО КРУМОВ ВЛАДИМИРОВ | 11-1 | 11.86 | 1.481 | | | |
| САШКО КРУМОВ ВЛАДИМИРОВ | 11-1 | | | 11.19 | 1.293 | 25.87 |
| САШКО КРУМОВ ВЛАДИМИРОВ | 11-1 | 11.10 | 1.269 | | | |
| САШКО КРУМОВ ВЛАДИМИРОВ | 11-1 | 11.11 | 1.252 | | | |
| САШКО КРУМОВ ВЛАДИМИРОВ | 11-1 | 11.12 | 1.234 | | | |
| САШКО КРУМОВ ВЛАДИМИРОВ | 11-1 | 11.38 | 1.022 | | | |
| САШКО КРУМОВ ВЛАДИМИРОВ | 11-1 | | | 11.35 | 1.016 | 20.32 |
| САШКО КРУМОВ ВЛАДИМИРОВ | 11-1 | 11.33 | 0.996 | | | |
| САШКО КРУМОВ ВЛАДИМИРОВ | 11-1 | 11.37 | 0.994 | | | |
| САШКО КРУМОВ ВЛАДИМИРОВ | 11-1 | | | 11.17 | 0.983 | 19.66 |
| САШКО КРУМОВ ВЛАДИМИРОВ | 11-1 | 11.16 | 0.945 | | | |
| САШКО КРУМОВ ВЛАДИМИРОВ | 11-1 | | | 11.14 | 0.910 | 18.20 |
| САШКО КРУМОВ ВЛАДИМИРОВ | 11-1 | | | 11.96 | 0.906 | 18.12 |
| САШКО КРУМОВ ВЛАДИМИРОВ | 11-1 | 11.15 | 0.904 | | | |
| САШКО КРУМОВ ВЛАДИМИРОВ | 11-1 | | | 11.29 | 0.885 | 17.70 |
| САШКО КРУМОВ ВЛАДИМИРОВ | 11-1 | | | 11.30 | 0.875 | 17.50 |
| САШКО КРУМОВ ВЛАДИМИРОВ | 11-1 | | | 11.28 | 0.845 | 16.90 |
| САШКО КРУМОВ ВЛАДИМИРОВ | 11-1 | | | 11.97 | 0.817 | 16.34 |
| САШКО КРУМОВ ВЛАДИМИРОВ | 11-1 | | | 11.22 | 0.781 | 15.62 |
| САШКО КРУМОВ ВЛАДИМИРОВ | 11-1 | | | 11.24 | 0.751 | 15.02 |
| САШКО КРУМОВ ВЛАДИМИРОВ | 11-1 | | | 11.23 | 0.689 | 13.78 |
| САШКО КРУМОВ ВЛАДИМИРОВ | 11-1 | | | 11.50 | 0.579 | 11.57 |
| САШКО КРУМОВ ВЛАДИМИРОВ | 11-1 | | | 11.49 | 0.574 | 11.48 |
| САШКО КРУМОВ ВЛАДИМИРОВ | 11-1 | 11.48 | 0.559 | | | |
| САШКО КРУМОВ ВЛАДИМИРОВ | 11-1 | | | 11.95 | 0.416 | 8.32 |
| САШКО КРУМОВ ВЛАДИМИРОВ | 11-1 | | | 11.138 | 0.389 | 7.78 |
| САШКО КРУМОВ ВЛАДИМИРОВ | 11-1 | | | 11.5 | 0.379 | 7.57 |
| САШКО КРУМОВ ВЛАДИМИРОВ | 11-1 | | | 11.20 | 0.324 | 6.49 |
| САШКО КРУМОВ ВЛАДИМИРОВ | 11-1 | | | 11.21 | 0.303 | 6.06 |
| САШКО КРУМОВ ВЛАДИМИРОВ | 11-1 | | | 11.18 | 0.256 | 5.12 |
| САШКО КРУМОВ ВЛАДИМИРОВ | 11-1 | | | 11.3 | 0.151 | 3.02 |
| САШКО КРУМОВ ВЛАДИМИРОВ | 11-1 | | | 11.47 | 0.121 | 2.42 |
| САШКО КРУМОВ ВЛАДИМИРОВ | 15-3 | 15.42 | 3.105 | | | |
| САШКО КРУМОВ ВЛАДИМИРОВ | 15-3 | 15.48 | 2.227 | | | |
| САШКО КРУМОВ ВЛАДИМИРОВ | 15-3 | | | 15.49 | 2.062 | 41.24 |
| САШКО КРУМОВ ВЛАДИМИРОВ | 15-3 | | | 15.44 | 1.534 | 30.68 |
| САШКО КРУМОВ ВЛАДИМИРОВ | 15-3 | 15.38 | 0.947 | | | |
| САШКО КРУМОВ ВЛАДИМИРОВ | 15-3 | | | 15.45 | 0.849 | 16.98 |
| САШКО КРУМОВ ВЛАДИМИРОВ | 15-3 | | | 15.50 | 0.345 | 6.91 |
| САШКО КРУМОВ ВЛАДИМИРОВ | 11-3 | 11.61 | 2.837 | | | |
| САШКО КРУМОВ ВЛАДИМИРОВ | 11-3 | 11.60 | 2.650 | | | |
| САШКО КРУМОВ ВЛАДИМИРОВ | 11-3 | 11.84 | 2.236 | | | |
| САШКО КРУМОВ ВЛАДИМИРОВ | 11-3 | 11.85 | 1.622 | | | |
| САШКО КРУМОВ ВЛАДИМИРОВ | 11-3 | | | 11.56 | 1.605 | 32.10 |
| САШКО КРУМОВ ВЛАДИМИРОВ | 11-3 | | | 11.87 | 1.536 | 30.72 |
| САШКО КРУМОВ ВЛАДИМИРОВ | 11-3 | 11.55 | 1.362 | | | |
| САШКО КРУМОВ ВЛАДИМИРОВ | 11-3 | 11.76 | 1.287 | | | |
| САШКО КРУМОВ ВЛАДИМИРОВ | 11-3 | 11.78 | 1.178 | | | |
| САШКО КРУМОВ ВЛАДИМИРОВ | 11-3 | 11.132 | 1.163 | | | |
| САШКО КРУМОВ ВЛАДИМИРОВ | 11-3 | 11.58 | 0.942 | | | |
| САШКО КРУМОВ ВЛАДИМИРОВ | 11-3 | 11.79 | 0.934 | | | |
| САШКО КРУМОВ ВЛАДИМИРОВ | 11-3 | 11.81 | 0.920 | | | |

| | | | | | | |
|---------------------------------|------|-------|---------------|-------|---------------|---------------|
| САШКО КРУМОВ ВЛАДИМИРОВ | 11-3 | 11.80 | 0.891 | | | |
| САШКО КРУМОВ ВЛАДИМИРОВ | 11-3 | 11.57 | 0.815 | | | |
| САШКО КРУМОВ ВЛАДИМИРОВ | 11-3 | 11.52 | 0.717 | | | |
| САШКО КРУМОВ ВЛАДИМИРОВ | 11-3 | | | 11.89 | 0.559 | 11.18 |
| САШКО КРУМОВ ВЛАДИМИРОВ | 11-3 | 11.77 | 0.517 | | | |
| САШКО КРУМОВ ВЛАДИМИРОВ | 11-3 | 11.54 | 0.135 | | | |
| САШКО КРУМОВ ВЛАДИМИРОВ | 11-3 | | | 11.88 | 0.108 | 2.15 |
| САШКО КРУМОВ ВЛАДИМИРОВ | 36-2 | | | 10.72 | 2.135 | 42.70 |
| САШКО КРУМОВ ВЛАДИМИРОВ | 36-2 | | | 10.73 | 1.820 | 36.41 |
| САШКО КРУМОВ ВЛАДИМИРОВ | 36-2 | | | 10.71 | 1.456 | 29.12 |
| САШКО КРУМОВ ВЛАДИМИРОВ | 36-2 | 10.69 | 1.448 | | | |
| САШКО КРУМОВ ВЛАДИМИРОВ | 36-2 | 10.70 | 1.444 | | | |
| САШКО КРУМОВ ВЛАДИМИРОВ | 36-2 | | | 10.64 | 1.230 | 24.61 |
| САШКО КРУМОВ ВЛАДИМИРОВ | 36-2 | | | 10.77 | 0.860 | 17.20 |
| САШКО КРУМОВ ВЛАДИМИРОВ | 36-2 | | | 10.78 | 0.776 | 15.52 |
| САШКО КРУМОВ ВЛАДИМИРОВ | 36-2 | | | 10.74 | 0.447 | 8.93 |
| САШКО КРУМОВ ВЛАДИМИРОВ | 36-2 | | | 10.75 | 0.436 | 8.72 |
| САШКО КРУМОВ ВЛАДИМИРОВ | 36-2 | | | 10.76 | 0.428 | 8.55 |
| САШКО КРУМОВ ВЛАДИМИРОВ | 5 | | | 16.49 | 0.937 | 18.74 |
| САШКО КРУМОВ ВЛАДИМИРОВ | 5 | | | 16.51 | 0.582 | 11.64 |
| САШКО КРУМОВ ВЛАДИМИРОВ | 5 | 16.48 | 0.406 | | | |
| САШКО КРУМОВ ВЛАДИМИРОВ | 5 | | | 16.54 | 0.327 | 6.54 |
| САШКО КРУМОВ ВЛАДИМИРОВ | 5 | | | 16.53 | 0.314 | 6.29 |
| ОБЩО за ползвателя (дка) | | | 74.873 | | 38.378 | 767.57 |
| ЯВОР ИВАНОВ ЙОСИФОВ | 35 | | | 12.36 | 1.338 | 26.75 |
| ЯВОР ИВАНОВ ЙОСИФОВ | 35 | | | 12.30 | 1.312 | 26.24 |
| ЯВОР ИВАНОВ ЙОСИФОВ | 35 | | | 12.35 | 0.489 | 9.78 |
| ЯВОР ИВАНОВ ЙОСИФОВ | 35 | | | 12.34 | 0.479 | 9.58 |
| ЯВОР ИВАНОВ ЙОСИФОВ | 35 | | | 12.29 | 0.474 | 9.48 |
| ЯВОР ИВАНОВ ЙОСИФОВ | 35 | | | 12.18 | 0.454 | 9.08 |
| ЯВОР ИВАНОВ ЙОСИФОВ | 35 | | | 12.20 | 0.451 | 9.02 |
| ЯВОР ИВАНОВ ЙОСИФОВ | 35 | | | 12.25 | 0.331 | 6.62 |
| ЯВОР ИВАНОВ ЙОСИФОВ | 35 | | | 12.31 | 0.262 | 5.24 |
| ЯВОР ИВАНОВ ЙОСИФОВ | 35 | | | 12.33 | 0.219 | 4.38 |
| ЯВОР ИВАНОВ ЙОСИФОВ | 35 | | | 12.28 | 0.212 | 4.24 |
| ЯВОР ИВАНОВ ЙОСИФОВ | 35 | | | 12.26 | 0.151 | 3.02 |
| ЯВОР ИВАНОВ ЙОСИФОВ | 35 | | | 12.24 | 0.114 | 2.28 |
| ЯВОР ИВАНОВ ЙОСИФОВ | 35 | 12.22 | 0.105 | | | |
| ЯВОР ИВАНОВ ЙОСИФОВ | 35 | | | 12.21 | 0.101 | 2.02 |
| ЯВОР ИВАНОВ ЙОСИФОВ | 1 | | | 18.99 | 1.394 | 27.88 |
| ЯВОР ИВАНОВ ЙОСИФОВ | 1 | | | 18.19 | 1.378 | 27.56 |
| ОБЩО за ползвателя (дка) | | | 0.105 | | 9.158 | 183.17 |



181-5-1

62181-88-1/

62181-865-03

62181-866-1/

62181-232-1/

62181-89-1/

62181-246-1/

62181-88-1/

62181-231-1/

62181-95-1/

62181-866-1/

62181-232-1/

62181-89-1/

62181-246-1/

62181-88-1/

62181-231-1/

62181-95-1/

62181-866-1/

62181-232-1/

62181-89-1/

62181-246-1/

62181-88-1/

62181-231-1/

62181-95-1/

62181-866-1/

62181-232-1/

62181-89-1/

62181-246-1/

62181-88-1/

62181-231-1/

62181-95-1/

62181-866-1/

62181-232-1/

62181-89-1/

62181-246-1/

62181-88-1/

62181-231-1/

62181-95-1/

62181-866-1/

62181-232-1/

62181-89-1/

62181-246-1/

62181-88-1/

62181-231-1/

62181-95-1/

62181-866-1/

62181-232-1/

62181-89-1/

62181-246-1/