



ЗАПОВЕД

№ РД-04-149/01.10.2019г.

На основание чл. 37в, ал. 4 от ЗСПЗЗ, във връзка с чл. 75а, ал. 1, т. 3 от ППЗСПЗЗ, доклад с входящ № ПО-09-778-2/30.09.2019г. на комисия, назначена със Заповед № РД-07-33 от 05.08.2019г., изменена и допълнена със Заповед № РД-07-53 от 25.09.2019г. на директора на ОД „Земеделие“ – Кюстендил и Проект за разпределение с входящ № ПО-09-3-1 от 25.09.2019г. в ОСЗ – Кюстендил с офис Трекляно

НАРЕЖДАМ:

I. Одобрявам проект за разпределение на масивите за ползване на обработваеми земи в землището на с. Раненци, ЕКАТТЕ 62181, община Кюстендил, област Кюстендил, изготвен на основание чл. 37в, ал. 3 от ЗСПЗЗ за стопанската 2019/2020 година, както следва:

1. АНТОН РАЙЧОВ СТОЯНОВ

Площ на имоти, ползвани на правно основание: 8.697 дка

Площ на имоти, ползвани на основание на чл. 37в, ал. 3, т. 2 от ЗСПЗЗ: 10.801 дка

Разпределени масиви (по номера), съгласно проекта: 12

Обща площ: 19.498 дка

2. ВАСИЛКА БОЯНОВА ПЕТРОВА

Площ на имоти, ползвани на правно основание: 40.333 дка

Площ на имоти, ползвани на основание на чл. 37в, ал. 3, т. 2 от ЗСПЗЗ: 58.852 дка

Разпределени масиви (по номера), съгласно проекта: 8, 16, 11, 30, 82, 5, 77, 90, 99, 100, 102, 103, 104, 105, 111, 112, 113, 118

Обща площ: 99.186 дка

3. ГАБРИЕЛА ДИМИТРОВА СМИЛКОВА

Площ на имоти, ползвани на правно основание: 19.760 дка

Площ на имоти, ползвани на основание на чл. 37в, ал. 3, т. 2 от ЗСПЗЗ: 8.114 дка

Разпределени масиви (по номера), съгласно проекта: 2, 123, 148

Обща площ: 27.874 дка

4. ГЕРГИНА МИТКОВА ПОПОВА-ГЕОРГИЕВА

Площ на имоти, ползвани на правно основание: 74.327 дка

Площ на имоти, ползвани на основание на чл. 37в, ал. 3, т. 2 от ЗСПЗЗ: 91.547 дка

Разпределени масиви (по номера), съгласно проекта: 9, 23, 37, 42, 20, 45, 47, 53, 66, 94, 55, 67, 74, 83, 84, 87, 88, 106, 117, 124, 125, 126, 131, 132, 133, 139, 140, 142, 143, 145, 146, 153

Обща площ: 165.875 дка

5. ДАНИЕЛ ЙОРДАНОВ МАНОВ

Площ на имоти, ползвани на правно основание: 16.587 дка

Площ на имоти, ползвани на основание на чл. 37в, ал. 3, т. 2 от ЗСПЗЗ: 45.532 дка

Разпределени масиви (по номера), съгласно проекта: 10, 26, 36, 40, 44, 70, 101, 108, 109, 141, 152

Обща площ: 62.119 дка

6. ДИМИТЪР СТОЙНЕВ ВЛАДИМИРОВ

Площ на имоти, ползвани на правно основание: 10.791 дка

Площ на имоти, ползвани на основание на чл. 37в, ал. 3, т. 2 от ЗСПЗЗ: 48.073 дка

Разпределени масиви (по номера), съгласно проекта: 7, 39, 85, 54, 73, 80, 81, 92, 97, 114, 115, 116, 129, 130, 138, 149, 150

Обща площ: 58.864 дка

7. ЖИВКА КИРИЛОВА ХАРАЛАМПИЕВА

Площ на имоти, ползвани на правно основание: 10.476 дка

Площ на имоти, ползвани на основание на чл. 37в, ал. 3, т. 2 от ЗСПЗЗ: 10.099 дка

Разпределени масиви (по номера), съгласно проекта: 19, 95

Обща площ: 20.575 дка

8. ЙОРДАН АСЕНОВ МАНОВ

Площ на имоти, ползвани на правно основание: 20.949 дка

Площ на имоти, ползвани на основание на чл. 37в, ал. 3, т. 2 от ЗСПЗЗ: 15.477 дка

Разпределени масиви (по номера), съгласно проекта: 33, 135

Обща площ: 36.426 дка

9. КАМЕЛИЯ ЛЮБЕНОВА ВЛАДИМИРОВА

Площ на имоти, ползвани на правно основание: 11.838 дка

Площ на имоти, ползвани на основание на чл. 37в, ал. 3, т. 2 от ЗСПЗЗ: 18.027 дка

Разпределени масиви (по номера), съгласно проекта: 51, 60, 35, 68, 75, 79, 154

Обща площ: 29.865 дка

10. „РОС АГРО 2013“ ЕООД

Площ на имоти, ползвани на правно основание: 94.912 дка

Площ на имоти, ползвани на основание на чл. 37в, ал. 3, т. 2 от ЗСПЗЗ: 98.616 дка

Разпределени масиви (по номера), съгласно проекта: 3, 22, 24, 38, 41, 43, 4, 15, 17, 18, 21, 34, 49, 50, 52, 98, 157

Обща площ: 193.528 дка

11. „ХОРС 99“ ЕООД

Площ на имоти, ползвани на правно основание: 123.173 дка

Площ на имоти, ползвани на основание на чл. 37в, ал. 3, т. 2 от ЗСПЗЗ: 196.501 дка

Разпределени масиви (по номера), съгласно проекта: 6, 14, 25, 27, 28, 29, 31, 32, 56, 57, 58, 59, 61, 62, 63, 64, 65, 69, 86, 48, 71, 72, 78, 91, 96, 110, 120, 121, 127, 128, 136, 144, 147, 151

Обща площ: 319.677 дка

12. ЦВЕТАН НЕНОВ АНГЕЛОВ

Площ на имоти, ползвани на правно основание: 4.966 дка

Площ на имоти, ползвани на основание на чл. 37в, ал. 3, т. 2 от ЗСПЗЗ: 2.529 дка

Разпределени масиви (по номера), съгласно проекта: 46

Обща площ: 7.495 дка

II. Лицата по т. I, на които са определени площи по чл. 37в, ал. 3, т. 2 от ЗСПЗЗ внасят по сметка за чужди средства сума в размер на средното годишно рентно плащане за землището в срок до три месеца от публикуване на настоящата заповед.

Банкова сметка за чужди средства на Областна дирекция „Земеделие” – Кюстендил:
ТБ ОББ АД – КЛОН КЮСТЕНДИЛ
IBAN: BG50 UBBS 8002 3300 2513 10
BIC: UBBS BGSF.

III. На основание чл. 37в, ал. 7 от ЗСПЗЗ, за ползвател, който не е заплатил сумите за ползваните земи по чл. 37в, ал. 3, т. 2 от ЗСПЗЗ съгласно настоящата заповед, директорът на областната дирекция „Земеделие” издава заповед за заплащане на трикратния размер на средното годишно рентно плащане за землището.

IV. На основание чл. 37в, ал. 5 от ЗСПЗЗ, настоящата заповед, ведно с окончателния регистър и картата на землището с отразените масиви за ползване да се обяви в кметството на с. Раненци, община Кюстендил и в сградата на офис Кюстендил на Общинска служба по земеделие – Кюстендил с офис Трекляно, както и да се публикува на интернет страниците на Община Кюстендил и Областна дирекция „Земеделие” – Кюстендил.

Контрол по изпълнението на заповедта възлагам на началника на Общинска служба по земеделие – Кюстендил с офис Трекляно.

Заповедта да се доведе до знанието на съответните длъжностни лица, за сведение и изпълнение.

Заповедта може да бъде обжалвана по реда на Административнопроцесуалния кодекс. Обжалването на заповедта не спира нейното изпълнение.

V. Неразделна част от настоящата заповед са описа на разпределените масиви за ползване и включените в тях имоти по ползватели, представен в *Приложение I* и картата на масивите за ползване за землището на с. Раненци, община Кюстендил.

**ДИРЕКТОР:/П/
/Д. ХРИСТОВА/**

ПРИЛОЖЕНИЕ № 1
Неразделна част от Заповед № РД-04-149/01.10.2019г.

Окончателен регистър по реда на чл.74, във връзка с чл. 75а от ППЗСПЗЗ,
и чл. 37в, ал.9 от ЗСПЗЗ за стопанската 2019/2020 година
за землището на с. Раненци, ЕКАТТЕ 62181, община Кюстендил, област Кюстендил.

| Ползвател | Масив № | Имот с регистрирано правно основание | | Имот по чл. 37в, ал. 3, т. 2 от ЗСПЗЗ | | |
|---------------------------------|---------|--------------------------------------|--------------|---------------------------------------|---------------|------------------------------|
| | | № | Площ дка | № | Площ дка | Дължимо рентно плащане в лв. |
| АНТОН РАЙЧОВ СТОЯНОВ | 12 | 33.10 | 5.499 | | | |
| АНТОН РАЙЧОВ СТОЯНОВ | 12 | 33.11 | 2.500 | | | |
| АНТОН РАЙЧОВ СТОЯНОВ | 12 | | | 33.6 | 2.500 | 30.00 |
| АНТОН РАЙЧОВ СТОЯНОВ | 12 | | | 33.9 | 2.500 | 30.00 |
| АНТОН РАЙЧОВ СТОЯНОВ | 12 | | | 33.3 | 2.100 | 25.20 |
| АНТОН РАЙЧОВ СТОЯНОВ | 12 | | | 33.4 | 2.001 | 24.01 |
| АНТОН РАЙЧОВ СТОЯНОВ | 12 | | | 33.7 | 1.557 | 18.68 |
| АНТОН РАЙЧОВ СТОЯНОВ | 12 | 33.2 | 0.698 | | | |
| АНТОН РАЙЧОВ СТОЯНОВ | 12 | | | 1.19 | 0.143 | 1.72 |
| ОБЩО за ползвателя (дка) | | | 8.697 | | 10.801 | 129.61 |
| ВАСИЛКА БОЯНОВА ПЕТРОВА | 8 | | | 21.73 | 2.500 | 30.00 |
| ВАСИЛКА БОЯНОВА ПЕТРОВА | 8 | | | 21.74 | 2.000 | 24.00 |
| ВАСИЛКА БОЯНОВА ПЕТРОВА | 16 | | | 26.1 | 1.315 | 15.77 |
| ВАСИЛКА БОЯНОВА ПЕТРОВА | 16 | | | 26.4 | 0.032 | 0.39 |
| ВАСИЛКА БОЯНОВА ПЕТРОВА | 11 | 2.9 | 2.644 | | | |
| ВАСИЛКА БОЯНОВА ПЕТРОВА | 30 | 2.7 | 1.696 | | | |
| ВАСИЛКА БОЯНОВА ПЕТРОВА | 30 | | | 2.6 | 0.539 | 6.46 |
| ВАСИЛКА БОЯНОВА ПЕТРОВА | 30 | 2.5 | 0.412 | | | |
| ВАСИЛКА БОЯНОВА ПЕТРОВА | 82 | 21.102 | 2.310 | | | |
| ВАСИЛКА БОЯНОВА ПЕТРОВА | 5 | | | 26.21 | 2.497 | 29.96 |
| ВАСИЛКА БОЯНОВА ПЕТРОВА | 5 | | | 26.22 | 2.490 | 29.88 |
| ВАСИЛКА БОЯНОВА ПЕТРОВА | 77 | | | 95.222 | 3.106 | 37.27 |
| ВАСИЛКА БОЯНОВА ПЕТРОВА | 77 | | | 95.221 | 0.904 | 10.85 |
| ВАСИЛКА БОЯНОВА ПЕТРОВА | 77 | | | 95.229 | 0.127 | 1.53 |
| ВАСИЛКА БОЯНОВА ПЕТРОВА | 77 | 95.225 | 0.077 | | | |
| ВАСИЛКА БОЯНОВА ПЕТРОВА | 90 | | | 53.49 | 1.504 | 18.05 |
| ВАСИЛКА БОЯНОВА ПЕТРОВА | 90 | | | 53.48 | 1.199 | 14.39 |
| ВАСИЛКА БОЯНОВА ПЕТРОВА | 90 | | | 53.51 | 0.780 | 9.36 |
| ВАСИЛКА БОЯНОВА ПЕТРОВА | 90 | | | 53.50 | 0.776 | 9.31 |
| ВАСИЛКА БОЯНОВА ПЕТРОВА | 90 | | | 53.47 | 0.611 | 7.33 |
| ВАСИЛКА БОЯНОВА ПЕТРОВА | 90 | | | 53.78 | 0.300 | 3.60 |
| ВАСИЛКА БОЯНОВА ПЕТРОВА | 99 | | | 45.103 | 2.496 | 29.95 |
| ВАСИЛКА БОЯНОВА ПЕТРОВА | 99 | 45.102 | 2.206 | | | |
| ВАСИЛКА БОЯНОВА ПЕТРОВА | 99 | | | 45.101 | 1.997 | 23.96 |
| ВАСИЛКА БОЯНОВА ПЕТРОВА | 99 | | | 45.105 | 1.798 | 21.58 |
| ВАСИЛКА БОЯНОВА ПЕТРОВА | 99 | | | 45.147 | 0.573 | 6.87 |
| ВАСИЛКА БОЯНОВА ПЕТРОВА | 99 | 45.148 | 0.490 | | | |
| ВАСИЛКА БОЯНОВА ПЕТРОВА | 99 | 45.146 | 0.453 | | | |
| ВАСИЛКА БОЯНОВА ПЕТРОВА | 99 | | | 45.145 | 0.291 | 3.49 |
| ВАСИЛКА БОЯНОВА ПЕТРОВА | 99 | | | 45.152 | 0.285 | 3.42 |
| ВАСИЛКА БОЯНОВА ПЕТРОВА | 99 | | | 45.150 | 0.201 | 2.41 |
| ВАСИЛКА БОЯНОВА ПЕТРОВА | 99 | | | 45.151 | 0.200 | 2.40 |
| ВАСИЛКА БОЯНОВА ПЕТРОВА | 99 | | | 45.144 | 0.112 | 1.35 |

| | | | | | | |
|---------------------------------|-----|--------|---------------|--------|---------------|---------------|
| ВАСИЛКА БОЯНОВА ПЕТРОВА | 99 | | | 45.149 | 0.100 | 1.20 |
| ВАСИЛКА БОЯНОВА ПЕТРОВА | 100 | | | 45.112 | 1.604 | 19.25 |
| ВАСИЛКА БОЯНОВА ПЕТРОВА | 100 | 45.113 | 1.597 | | | |
| ВАСИЛКА БОЯНОВА ПЕТРОВА | 100 | | | 45.115 | 1.500 | 18.00 |
| ВАСИЛКА БОЯНОВА ПЕТРОВА | 100 | | | 45.111 | 1.499 | 17.99 |
| ВАСИЛКА БОЯНОВА ПЕТРОВА | 100 | | | 45.109 | 1.002 | 12.02 |
| ВАСИЛКА БОЯНОВА ПЕТРОВА | 100 | 45.108 | 1.001 | | | |
| ВАСИЛКА БОЯНОВА ПЕТРОВА | 100 | 45.131 | 0.461 | | | |
| ВАСИЛКА БОЯНОВА ПЕТРОВА | 100 | 45.129 | 0.290 | | | |
| ВАСИЛКА БОЯНОВА ПЕТРОВА | 100 | | | 45.136 | 0.253 | 3.04 |
| ВАСИЛКА БОЯНОВА ПЕТРОВА | 100 | | | 45.128 | 0.197 | 2.37 |
| ВАСИЛКА БОЯНОВА ПЕТРОВА | 100 | | | 45.132 | 0.155 | 1.86 |
| ВАСИЛКА БОЯНОВА ПЕТРОВА | 100 | | | 45.135 | 0.143 | 1.72 |
| ВАСИЛКА БОЯНОВА ПЕТРОВА | 100 | | | 45.133 | 0.115 | 1.38 |
| ВАСИЛКА БОЯНОВА ПЕТРОВА | 100 | | | 45.137 | 0.111 | 1.33 |
| ВАСИЛКА БОЯНОВА ПЕТРОВА | 100 | | | 45.139 | 0.093 | 1.12 |
| ВАСИЛКА БОЯНОВА ПЕТРОВА | 100 | | | 45.140 | 0.090 | 1.08 |
| ВАСИЛКА БОЯНОВА ПЕТРОВА | 100 | | | 45.130 | 0.071 | 0.86 |
| ВАСИЛКА БОЯНОВА ПЕТРОВА | 100 | | | 45.142 | 0.050 | 0.60 |
| ВАСИЛКА БОЯНОВА ПЕТРОВА | 100 | | | 45.141 | 0.048 | 0.58 |
| ВАСИЛКА БОЯНОВА ПЕТРОВА | 102 | 45.91 | 1.502 | | | |
| ВАСИЛКА БОЯНОВА ПЕТРОВА | 102 | | | 45.92 | 1.068 | 12.82 |
| ВАСИЛКА БОЯНОВА ПЕТРОВА | 102 | | | 45.88 | 1.000 | 12.00 |
| ВАСИЛКА БОЯНОВА ПЕТРОВА | 102 | | | 45.89 | 1.000 | 12.00 |
| ВАСИЛКА БОЯНОВА ПЕТРОВА | 102 | 45.90 | 0.993 | | | |
| ВАСИЛКА БОЯНОВА ПЕТРОВА | 102 | 45.93 | 0.252 | | | |
| ВАСИЛКА БОЯНОВА ПЕТРОВА | 103 | | | 45.63 | 3.098 | 37.18 |
| ВАСИЛКА БОЯНОВА ПЕТРОВА | 103 | | | 45.45 | 1.126 | 13.52 |
| ВАСИЛКА БОЯНОВА ПЕТРОВА | 103 | 45.47 | 0.893 | | | |
| ВАСИЛКА БОЯНОВА ПЕТРОВА | 103 | 45.46 | 0.683 | | | |
| ВАСИЛКА БОЯНОВА ПЕТРОВА | 104 | 45.61 | 2.799 | | | |
| ВАСИЛКА БОЯНОВА ПЕТРОВА | 104 | 45.60 | 1.324 | | | |
| ВАСИЛКА БОЯНОВА ПЕТРОВА | 104 | 45.59 | 1.245 | | | |
| ВАСИЛКА БОЯНОВА ПЕТРОВА | 105 | | | 45.98 | 3.597 | 43.16 |
| ВАСИЛКА БОЯНОВА ПЕТРОВА | 105 | | | 45.97 | 0.896 | 10.75 |
| ВАСИЛКА БОЯНОВА ПЕТРОВА | 111 | 45.43 | 4.973 | | | |
| ВАСИЛКА БОЯНОВА ПЕТРОВА | 111 | 45.42 | 3.228 | | | |
| ВАСИЛКА БОЯНОВА ПЕТРОВА | 111 | | | 45.41 | 1.379 | 16.55 |
| ВАСИЛКА БОЯНОВА ПЕТРОВА | 112 | 45.9 | 3.614 | | | |
| ВАСИЛКА БОЯНОВА ПЕТРОВА | 112 | | | 45.10 | 3.252 | 39.03 |
| ВАСИЛКА БОЯНОВА ПЕТРОВА | 112 | | | 45.8 | 1.998 | 23.98 |
| ВАСИЛКА БОЯНОВА ПЕТРОВА | 113 | | | 45.45 | 2.384 | 28.60 |
| ВАСИЛКА БОЯНОВА ПЕТРОВА | 113 | 45.47 | 1.602 | | | |
| ВАСИЛКА БОЯНОВА ПЕТРОВА | 113 | 45.46 | 1.317 | | | |
| ВАСИЛКА БОЯНОВА ПЕТРОВА | 113 | | | 45.52 | 1.296 | 15.56 |
| ВАСИЛКА БОЯНОВА ПЕТРОВА | 113 | | | 45.50 | 1.092 | 13.11 |
| ВАСИЛКА БОЯНОВА ПЕТРОВА | 113 | 45.49 | 1.029 | | | |
| ВАСИЛКА БОЯНОВА ПЕТРОВА | 118 | 45.39 | 1.241 | | | |
| ОБЩО за ползвателя (дка) | | | 40.333 | | 58.852 | 706.22 |
| ГАБРИЕЛА ДИМИТРОВА СМИЛКОВА | 2 | 26.14 | 3.499 | | | |
| ГАБРИЕЛА ДИМИТРОВА СМИЛКОВА | 123 | 41.49 | 5.469 | | | |
| ГАБРИЕЛА ДИМИТРОВА СМИЛКОВА | 123 | 41.62 | 2.530 | | | |
| ГАБРИЕЛА ДИМИТРОВА СМИЛКОВА | 123 | | | 41.64 | 1.542 | 18.51 |
| ГАБРИЕЛА ДИМИТРОВА СМИЛКОВА | 123 | | | 41.67 | 1.400 | 16.80 |
| ГАБРИЕЛА ДИМИТРОВА СМИЛКОВА | 123 | 41.66 | 1.350 | | | |
| ГАБРИЕЛА ДИМИТРОВА СМИЛКОВА | 123 | 41.87 | 1.350 | | | |

| | | | | | | |
|--------------------------------------|-----|-------|---------------|--------|--------------|--------------|
| ГАБРИЕЛА ДИМИТРОВА СМИЛКОВА | 123 | | | 41.75 | 1.196 | 14.35 |
| ГАБРИЕЛА ДИМИТРОВА СМИЛКОВА | 123 | | | 41.68 | 1.128 | 13.54 |
| ГАБРИЕЛА ДИМИТРОВА СМИЛКОВА | 123 | 41.56 | 0.900 | | | |
| ГАБРИЕЛА ДИМИТРОВА СМИЛКОВА | 123 | | | 41.52 | 0.863 | 10.35 |
| ГАБРИЕЛА ДИМИТРОВА СМИЛКОВА | 123 | 41.51 | 0.823 | | | |
| ГАБРИЕЛА ДИМИТРОВА СМИЛКОВА | 123 | | | 41.57 | 0.800 | 9.60 |
| ГАБРИЕЛА ДИМИТРОВА СМИЛКОВА | 123 | | | 41.58 | 0.685 | 8.21 |
| ГАБРИЕЛА ДИМИТРОВА СМИЛКОВА | 123 | | | 41.54 | 0.500 | 6.00 |
| ГАБРИЕЛА ДИМИТРОВА СМИЛКОВА | 148 | 25.3 | 3.840 | | | |
| ОБЩО за ползвателя (дка) | | | 19.760 | | 8.114 | 97.36 |
| ГЕРГИНА МИТКОВА ПОПОВА- ГЕОРГИЕВА | 9 | | | 21.46 | 1.228 | 14.74 |
| ГЕРГИНА МИТКОВА ПОПОВА- ГЕОРГИЕВА | 9 | | | 21.53 | 1.058 | 12.70 |
| ГЕРГИНА МИТКОВА ПОПОВА- ГЕОРГИЕВА | 23 | | | 95.247 | 1.455 | 17.46 |
| ГЕРГИНА МИТКОВА ПОПОВА- ГЕОРГИЕВА | 23 | | | 95.245 | 0.894 | 10.73 |
| ГЕРГИНА МИТКОВА ПОПОВА- ГЕОРГИЕВА | 23 | | | 95.244 | 0.474 | 5.69 |
| ГЕРГИНА МИТКОВА ПОПОВА- ГЕОРГИЕВА | 37 | 41.29 | 7.501 | | | |
| ГЕРГИНА МИТКОВА ПОПОВА- ГЕОРГИЕВА | 37 | 41.27 | 5.000 | | | |
| ГЕРГИНА МИТКОВА ПОПОВА- ГЕОРГИЕВА | 37 | 41.25 | 3.800 | | | |
| ГЕРГИНА МИТКОВА ПОПОВА- ГЕОРГИЕВА | 37 | | | 41.30 | 2.000 | 24.00 |
| ГЕРГИНА МИТКОВА ПОПОВА- ГЕОРГИЕВА | 37 | 41.26 | 1.999 | | | |
| ГЕРГИНА МИТКОВА ПОПОВА- ГЕОРГИЕВА | 37 | | | 41.34 | 0.794 | 9.53 |
| ГЕРГИНА МИТКОВА ПОПОВА- ГЕОРГИЕВА | 37 | 41.15 | 0.543 | | | |
| ГЕРГИНА МИТКОВА ПОПОВА- ГЕОРГИЕВА | 37 | | | 41.11 | 0.534 | 6.41 |
| ГЕРГИНА МИТКОВА ПОПОВА- ГЕОРГИЕВА | 37 | | | 41.14 | 0.483 | 5.80 |
| ГЕРГИНА МИТКОВА ПОПОВА- ГЕОРГИЕВА | 37 | | | 41.16 | 0.378 | 4.53 |
| ГЕРГИНА МИТКОВА ПОПОВА- ГЕОРГИЕВА | 37 | | | 41.12 | 0.298 | 3.58 |
| ГЕРГИНА МИТКОВА ПОПОВА- ГЕОРГИЕВА | 37 | | | 41.13 | 0.216 | 2.59 |
| ГЕРГИНА МИТКОВА ПОПОВА- ГЕОРГИЕВА | 42 | 20.6 | 5.369 | | | |
| ГЕРГИНА МИТКОВА ПОПОВА- ГЕОРГИЕВА | 42 | | | 20.61 | 3.230 | 38.76 |
| ГЕРГИНА МИТКОВА ПОПОВА- ГЕОРГИЕВА | 42 | | | 20.19 | 2.997 | 35.96 |
| ГЕРГИНА МИТКОВА ПОПОВА- ГЕОРГИЕВА | 42 | 20.18 | 2.299 | | | |
| ГЕРГИНА МИТКОВА ПОПОВА- ГЕОРГИЕВА | 42 | | | 20.65 | 2.249 | 26.99 |

| | | | | | | |
|----------------------------------|----|-------|-------|--------|-------|-------|
| ГЕРГИНА МИТКОВА ПОПОВА-ГЕОРГИЕВА | 42 | 20.16 | 1.998 | | | |
| ГЕРГИНА МИТКОВА ПОПОВА-ГЕОРГИЕВА | 42 | | | 20.15 | 1.798 | 21.58 |
| ГЕРГИНА МИТКОВА ПОПОВА-ГЕОРГИЕВА | 42 | 20.17 | 1.248 | | | |
| ГЕРГИНА МИТКОВА ПОПОВА-ГЕОРГИЕВА | 42 | 20.5 | 1.237 | | | |
| ГЕРГИНА МИТКОВА ПОПОВА-ГЕОРГИЕВА | 42 | 20.2 | 0.901 | | | |
| ГЕРГИНА МИТКОВА ПОПОВА-ГЕОРГИЕВА | 42 | | | 20.4 | 0.701 | 8.41 |
| ГЕРГИНА МИТКОВА ПОПОВА-ГЕОРГИЕВА | 42 | | | 20.3 | 0.699 | 8.39 |
| ГЕРГИНА МИТКОВА ПОПОВА-ГЕОРГИЕВА | 20 | | | 21.17 | 1.579 | 18.95 |
| ГЕРГИНА МИТКОВА ПОПОВА-ГЕОРГИЕВА | 45 | | | 21.84 | 1.645 | 19.74 |
| ГЕРГИНА МИТКОВА ПОПОВА-ГЕОРГИЕВА | 45 | | | 21.91 | 0.309 | 3.70 |
| ГЕРГИНА МИТКОВА ПОПОВА-ГЕОРГИЕВА | 47 | | | 2.131 | 0.879 | 10.55 |
| ГЕРГИНА МИТКОВА ПОПОВА-ГЕОРГИЕВА | 47 | | | 2.26 | 0.582 | 6.98 |
| ГЕРГИНА МИТКОВА ПОПОВА-ГЕОРГИЕВА | 47 | | | 2.25 | 0.450 | 5.40 |
| ГЕРГИНА МИТКОВА ПОПОВА-ГЕОРГИЕВА | 53 | | | 45.52 | 1.296 | 15.55 |
| ГЕРГИНА МИТКОВА ПОПОВА-ГЕОРГИЕВА | 66 | | | 41.71 | 1.897 | 22.76 |
| ГЕРГИНА МИТКОВА ПОПОВА-ГЕОРГИЕВА | 94 | 34.17 | 9.463 | | | |
| ГЕРГИНА МИТКОВА ПОПОВА-ГЕОРГИЕВА | 94 | | | 34.16 | 0.498 | 5.98 |
| ГЕРГИНА МИТКОВА ПОПОВА-ГЕОРГИЕВА | 55 | | | 1.62 | 1.385 | 16.62 |
| ГЕРГИНА МИТКОВА ПОПОВА-ГЕОРГИЕВА | 55 | | | 1.98 | 0.934 | 11.21 |
| ГЕРГИНА МИТКОВА ПОПОВА-ГЕОРГИЕВА | 67 | | | 31.34 | 0.802 | 9.62 |
| ГЕРГИНА МИТКОВА ПОПОВА-ГЕОРГИЕВА | 67 | | | 31.33 | 0.801 | 9.62 |
| ГЕРГИНА МИТКОВА ПОПОВА-ГЕОРГИЕВА | 74 | | | 22.7 | 0.886 | 10.63 |
| ГЕРГИНА МИТКОВА ПОПОВА-ГЕОРГИЕВА | 74 | | | 22.8 | 0.700 | 8.39 |
| ГЕРГИНА МИТКОВА ПОПОВА-ГЕОРГИЕВА | 83 | | | 95.204 | 0.881 | 10.57 |
| ГЕРГИНА МИТКОВА ПОПОВА-ГЕОРГИЕВА | 83 | | | 95.114 | 0.830 | 9.96 |
| ГЕРГИНА МИТКОВА ПОПОВА-ГЕОРГИЕВА | 83 | | | 95.206 | 0.421 | 5.05 |
| ГЕРГИНА МИТКОВА ПОПОВА-ГЕОРГИЕВА | 83 | | | 95.199 | 0.136 | 1.63 |
| ГЕРГИНА МИТКОВА ПОПОВА-ГЕОРГИЕВА | 83 | | | 95.200 | 0.066 | 0.79 |
| ГЕРГИНА МИТКОВА ПОПОВА-ГЕОРГИЕВА | 84 | | | 95.118 | 2.200 | 26.40 |
| ГЕРГИНА МИТКОВА ПОПОВА-ГЕОРГИЕВА | 87 | | | 95.210 | 1.375 | 16.50 |
| ГЕРГИНА МИТКОВА ПОПОВА-ГЕОРГИЕВА | 87 | | | 95.208 | 0.622 | 7.46 |
| ГЕРГИНА МИТКОВА ПОПОВА-ГЕОРГИЕВА | 87 | | | 95.209 | 0.135 | 1.62 |

| | | | | | | |
|----------------------------------|-----|-------|-------|--------|-------|-------|
| ГЕРГИНА МИТКОВА ПОПОВА-ГЕОРГИЕВА | 88 | | | 95.116 | 1.403 | 16.83 |
| ГЕРГИНА МИТКОВА ПОПОВА-ГЕОРГИЕВА | 106 | | | 45.122 | 1.370 | 16.45 |
| ГЕРГИНА МИТКОВА ПОПОВА-ГЕОРГИЕВА | 106 | | | 45.120 | 0.400 | 4.80 |
| ГЕРГИНА МИТКОВА ПОПОВА-ГЕОРГИЕВА | 117 | | | 46.13 | 1.797 | 21.56 |
| ГЕРГИНА МИТКОВА ПОПОВА-ГЕОРГИЕВА | 124 | | | 41.42 | 4.201 | 50.41 |
| ГЕРГИНА МИТКОВА ПОПОВА-ГЕОРГИЕВА | 124 | | | 41.43 | 2.595 | 31.14 |
| ГЕРГИНА МИТКОВА ПОПОВА-ГЕОРГИЕВА | 124 | 41.48 | 2.501 | | | |
| ГЕРГИНА МИТКОВА ПОПОВА-ГЕОРГИЕВА | 124 | 41.72 | 1.593 | | | |
| ГЕРГИНА МИТКОВА ПОПОВА-ГЕОРГИЕВА | 124 | 41.40 | 1.355 | | | |
| ГЕРГИНА МИТКОВА ПОПОВА-ГЕОРГИЕВА | 124 | 41.77 | 1.294 | | | |
| ГЕРГИНА МИТКОВА ПОПОВА-ГЕОРГИЕВА | 125 | | | 41.69 | 2.887 | 34.65 |
| ГЕРГИНА МИТКОВА ПОПОВА-ГЕОРГИЕВА | 125 | 41.70 | 2.320 | | | |
| ГЕРГИНА МИТКОВА ПОПОВА-ГЕОРГИЕВА | 125 | 41.76 | 1.245 | | | |
| ГЕРГИНА МИТКОВА ПОПОВА-ГЕОРГИЕВА | 125 | 41.50 | 0.858 | | | |
| ГЕРГИНА МИТКОВА ПОПОВА-ГЕОРГИЕВА | 125 | | | 41.59 | 0.701 | 8.41 |
| ГЕРГИНА МИТКОВА ПОПОВА-ГЕОРГИЕВА | 126 | 41.32 | 2.501 | | | |
| ГЕРГИНА МИТКОВА ПОПОВА-ГЕОРГИЕВА | 126 | 41.33 | 2.500 | | | |
| ГЕРГИНА МИТКОВА ПОПОВА-ГЕОРГИЕВА | 126 | | | 41.39 | 1.189 | 14.27 |
| ГЕРГИНА МИТКОВА ПОПОВА-ГЕОРГИЕВА | 126 | 41.37 | 0.481 | | | |
| ГЕРГИНА МИТКОВА ПОПОВА-ГЕОРГИЕВА | 126 | | | 41.9 | 0.432 | 5.18 |
| ГЕРГИНА МИТКОВА ПОПОВА-ГЕОРГИЕВА | 126 | | | 41.8 | 0.041 | 0.49 |
| ГЕРГИНА МИТКОВА ПОПОВА-ГЕОРГИЕВА | 131 | | | 44.35 | 0.360 | 4.32 |
| ГЕРГИНА МИТКОВА ПОПОВА-ГЕОРГИЕВА | 131 | | | 44.24 | 0.300 | 3.60 |
| ГЕРГИНА МИТКОВА ПОПОВА-ГЕОРГИЕВА | 131 | | | 44.25 | 0.250 | 3.00 |
| ГЕРГИНА МИТКОВА ПОПОВА-ГЕОРГИЕВА | 131 | | | 44.31 | 0.235 | 2.82 |
| ГЕРГИНА МИТКОВА ПОПОВА-ГЕОРГИЕВА | 131 | | | 44.29 | 0.223 | 2.67 |
| ГЕРГИНА МИТКОВА ПОПОВА-ГЕОРГИЕВА | 131 | | | 44.30 | 0.215 | 2.58 |
| ГЕРГИНА МИТКОВА ПОПОВА-ГЕОРГИЕВА | 131 | | | 44.19 | 0.200 | 2.40 |
| ГЕРГИНА МИТКОВА ПОПОВА-ГЕОРГИЕВА | 131 | | | 44.32 | 0.147 | 1.77 |
| ГЕРГИНА МИТКОВА ПОПОВА-ГЕОРГИЕВА | 131 | | | 44.20 | 0.100 | 1.20 |
| ГЕРГИНА МИТКОВА ПОПОВА-ГЕОРГИЕВА | 132 | | | 609.56 | 1.707 | 20.48 |
| ГЕРГИНА МИТКОВА ПОПОВА-ГЕОРГИЕВА | 133 | | | 609.29 | 1.352 | 16.22 |

| | | | | | | |
|----------------------------------|-----|-------|---------------|--------|---------------|----------------|
| ГЕРГИНА МИТКОВА ПОПОВА-ГЕОРГИЕВА | 133 | | | 609.32 | 0.303 | 3.64 |
| ГЕРГИНА МИТКОВА ПОПОВА-ГЕОРГИЕВА | 139 | | | 36.8 | 1.832 | 21.98 |
| ГЕРГИНА МИТКОВА ПОПОВА-ГЕОРГИЕВА | 139 | | | 36.9 | 0.871 | 10.45 |
| ГЕРГИНА МИТКОВА ПОПОВА-ГЕОРГИЕВА | 140 | | | 36.5 | 1.500 | 18.00 |
| ГЕРГИНА МИТКОВА ПОПОВА-ГЕОРГИЕВА | 142 | | | 20.43 | 3.446 | 41.35 |
| ГЕРГИНА МИТКОВА ПОПОВА-ГЕОРГИЕВА | 142 | 20.38 | 2.997 | | | |
| ГЕРГИНА МИТКОВА ПОПОВА-ГЕОРГИЕВА | 142 | | | 20.46 | 2.717 | 32.61 |
| ГЕРГИНА МИТКОВА ПОПОВА-ГЕОРГИЕВА | 142 | 20.36 | 2.033 | | | |
| ГЕРГИНА МИТКОВА ПОПОВА-ГЕОРГИЕВА | 142 | | | 20.44 | 1.927 | 23.12 |
| ГЕРГИНА МИТКОВА ПОПОВА-ГЕОРГИЕВА | 142 | 20.48 | 1.740 | | | |
| ГЕРГИНА МИТКОВА ПОПОВА-ГЕОРГИЕВА | 142 | 20.47 | 1.555 | | | |
| ГЕРГИНА МИТКОВА ПОПОВА-ГЕОРГИЕВА | 142 | 20.42 | 1.129 | | | |
| ГЕРГИНА МИТКОВА ПОПОВА-ГЕОРГИЕВА | 142 | | | 20.49 | 1.000 | 12.00 |
| ГЕРГИНА МИТКОВА ПОПОВА-ГЕОРГИЕВА | 142 | | | 15.20 | 0.901 | 10.81 |
| ГЕРГИНА МИТКОВА ПОПОВА-ГЕОРГИЕВА | 142 | | | 20.50 | 0.809 | 9.71 |
| ГЕРГИНА МИТКОВА ПОПОВА-ГЕОРГИЕВА | 142 | | | 15.19 | 0.722 | 8.67 |
| ГЕРГИНА МИТКОВА ПОПОВА-ГЕОРГИЕВА | 142 | | | 20.45 | 0.470 | 5.64 |
| ГЕРГИНА МИТКОВА ПОПОВА-ГЕОРГИЕВА | 143 | | | 20.23 | 3.002 | 36.02 |
| ГЕРГИНА МИТКОВА ПОПОВА-ГЕОРГИЕВА | 143 | 20.21 | 1.999 | | | |
| ГЕРГИНА МИТКОВА ПОПОВА-ГЕОРГИЕВА | 143 | 20.56 | 1.866 | | | |
| ГЕРГИНА МИТКОВА ПОПОВА-ГЕОРГИЕВА | 143 | | | 20.22 | 1.502 | 18.02 |
| ГЕРГИНА МИТКОВА ПОПОВА-ГЕОРГИЕВА | 143 | 20.25 | 1.502 | | | |
| ГЕРГИНА МИТКОВА ПОПОВА-ГЕОРГИЕВА | 143 | 20.24 | 1.499 | | | |
| ГЕРГИНА МИТКОВА ПОПОВА-ГЕОРГИЕВА | 143 | | | 20.58 | 0.651 | 7.81 |
| ГЕРГИНА МИТКОВА ПОПОВА-ГЕОРГИЕВА | 145 | | | 20.11 | 0.900 | 10.80 |
| ГЕРГИНА МИТКОВА ПОПОВА-ГЕОРГИЕВА | 145 | | | 20.12 | 0.898 | 10.78 |
| ГЕРГИНА МИТКОВА ПОПОВА-ГЕОРГИЕВА | 145 | | | 20.13 | 0.700 | 8.40 |
| ГЕРГИНА МИТКОВА ПОПОВА-ГЕОРГИЕВА | 146 | | | 20.9 | 0.999 | 11.99 |
| ГЕРГИНА МИТКОВА ПОПОВА-ГЕОРГИЕВА | 146 | | | 20.8 | 0.499 | 5.99 |
| ГЕРГИНА МИТКОВА ПОПОВА-ГЕОРГИЕВА | 153 | | | 26.9 | 0.999 | 11.99 |
| ОБЩО за ползвателя (дка) | | | 74.327 | | 91.547 | 1098.57 |
| ДАНИЕЛ ЙОРДАНОВ МАНОВ | 10 | | | 21.44 | 1.166 | 13.99 |
| ДАНИЕЛ ЙОРДАНОВ МАНОВ | 26 | 21.3 | 1.083 | | | |
| ДАНИЕЛ ЙОРДАНОВ МАНОВ | 26 | 21.5 | 0.718 | | | |

| | | | | | | |
|---------------------------------|-----|--------|---------------|--------|---------------|---------------|
| ДАНИЕЛ ЙОРДАНОВ МАНОВ | 26 | | | 21.4 | 0.627 | 7.53 |
| ДАНИЕЛ ЙОРДАНОВ МАНОВ | 36 | 28.10 | 1.893 | | | |
| ДАНИЕЛ ЙОРДАНОВ МАНОВ | 36 | | | 28.11 | 1.693 | 20.32 |
| ДАНИЕЛ ЙОРДАНОВ МАНОВ | 40 | | | 36.11 | 3.606 | 43.27 |
| ДАНИЕЛ ЙОРДАНОВ МАНОВ | 40 | 36.12 | 1.471 | | | |
| ДАНИЕЛ ЙОРДАНОВ МАНОВ | 40 | | | 36.10 | 0.806 | 9.67 |
| ДАНИЕЛ ЙОРДАНОВ МАНОВ | 40 | | | 36.13 | 0.732 | 8.79 |
| ДАНИЕЛ ЙОРДАНОВ МАНОВ | 40 | 36.15 | 0.095 | | | |
| ДАНИЕЛ ЙОРДАНОВ МАНОВ | 44 | | | 46.163 | 7.671 | 92.06 |
| ДАНИЕЛ ЙОРДАНОВ МАНОВ | 44 | | | 46.147 | 0.991 | 11.90 |
| ДАНИЕЛ ЙОРДАНОВ МАНОВ | 44 | | | 46.144 | 0.940 | 11.28 |
| ДАНИЕЛ ЙОРДАНОВ МАНОВ | 44 | | | 46.145 | 0.542 | 6.51 |
| ДАНИЕЛ ЙОРДАНОВ МАНОВ | 44 | 46.146 | 0.434 | | | |
| ДАНИЕЛ ЙОРДАНОВ МАНОВ | 70 | | | 22.30 | 3.001 | 36.01 |
| ДАНИЕЛ ЙОРДАНОВ МАНОВ | 70 | | | 22.252 | 2.731 | 32.77 |
| ДАНИЕЛ ЙОРДАНОВ МАНОВ | 70 | | | 22.258 | 1.434 | 17.21 |
| ДАНИЕЛ ЙОРДАНОВ МАНОВ | 70 | | | 22.29 | 1.409 | 16.90 |
| ДАНИЕЛ ЙОРДАНОВ МАНОВ | 70 | | | 22.257 | 0.969 | 11.62 |
| ДАНИЕЛ ЙОРДАНОВ МАНОВ | 70 | | | 22.259 | 0.933 | 11.19 |
| ДАНИЕЛ ЙОРДАНОВ МАНОВ | 70 | | | 22.28 | 0.784 | 9.41 |
| ДАНИЕЛ ЙОРДАНОВ МАНОВ | 70 | | | 22.255 | 0.686 | 8.23 |
| ДАНИЕЛ ЙОРДАНОВ МАНОВ | 70 | 22.27 | 0.427 | | | |
| ДАНИЕЛ ЙОРДАНОВ МАНОВ | 101 | | | 45.76 | 3.000 | 36.00 |
| ДАНИЕЛ ЙОРДАНОВ МАНОВ | 101 | | | 45.36 | 1.100 | 13.20 |
| ДАНИЕЛ ЙОРДАНОВ МАНОВ | 101 | | | 45.35 | 0.851 | 10.21 |
| ДАНИЕЛ ЙОРДАНОВ МАНОВ | 101 | | | 45.33 | 0.660 | 7.92 |
| ДАНИЕЛ ЙОРДАНОВ МАНОВ | 101 | | | 45.32 | 0.208 | 2.49 |
| ДАНИЕЛ ЙОРДАНОВ МАНОВ | 101 | 45.78 | 0.010 | | | |
| ДАНИЕЛ ЙОРДАНОВ МАНОВ | 108 | 45.80 | 0.427 | | | |
| ДАНИЕЛ ЙОРДАНОВ МАНОВ | 108 | 45.78 | 0.367 | | | |
| ДАНИЕЛ ЙОРДАНОВ МАНОВ | 108 | | | 45.79 | 0.312 | 3.74 |
| ДАНИЕЛ ЙОРДАНОВ МАНОВ | 108 | 45.31 | 0.301 | | | |
| ДАНИЕЛ ЙОРДАНОВ МАНОВ | 109 | 45.26 | 2.694 | | | |
| ДАНИЕЛ ЙОРДАНОВ МАНОВ | 109 | | | 45.25 | 2.199 | 26.39 |
| ДАНИЕЛ ЙОРДАНОВ МАНОВ | 109 | 45.165 | 1.501 | | | |
| ДАНИЕЛ ЙОРДАНОВ МАНОВ | 109 | 45.23 | 1.299 | | | |
| ДАНИЕЛ ЙОРДАНОВ МАНОВ | 109 | | | 45.21 | 1.299 | 15.59 |
| ДАНИЕЛ ЙОРДАНОВ МАНОВ | 109 | | | 45.22 | 1.099 | 13.19 |
| ДАНИЕЛ ЙОРДАНОВ МАНОВ | 109 | | | 45.166 | 1.000 | 12.00 |
| ДАНИЕЛ ЙОРДАНОВ МАНОВ | 109 | 45.24 | 1.000 | | | |
| ДАНИЕЛ ЙОРДАНОВ МАНОВ | 109 | 45.19 | 0.649 | | | |
| ДАНИЕЛ ЙОРДАНОВ МАНОВ | 109 | 45.17 | 0.500 | | | |
| ДАНИЕЛ ЙОРДАНОВ МАНОВ | 109 | | | 45.18 | 0.500 | 6.00 |
| ДАНИЕЛ ЙОРДАНОВ МАНОВ | 109 | | | 45.13 | 0.309 | 3.70 |
| ДАНИЕЛ ЙОРДАНОВ МАНОВ | 109 | | | 45.14 | 0.295 | 3.54 |
| ДАНИЕЛ ЙОРДАНОВ МАНОВ | 109 | 45.15 | 0.270 | | | |
| ДАНИЕЛ ЙОРДАНОВ МАНОВ | 109 | | | 45.20 | 0.177 | 2.13 |
| ДАНИЕЛ ЙОРДАНОВ МАНОВ | 109 | | | 45.12 | 0.167 | 2.00 |
| ДАНИЕЛ ЙОРДАНОВ МАНОВ | 141 | | | 36.17 | 1.012 | 12.15 |
| ДАНИЕЛ ЙОРДАНОВ МАНОВ | 141 | 36.16 | 0.447 | | | |
| ДАНИЕЛ ЙОРДАНОВ МАНОВ | 152 | 26.7 | 1.001 | | | |
| ДАНИЕЛ ЙОРДАНОВ МАНОВ | 152 | | | 26.5 | 0.623 | 7.48 |
| ОБЩО за ползвателя (дка) | | | 16.587 | | 45.532 | 546.38 |
| ДИМИТЪР СТОЙНЕВ ВЛАДИМИРОВ | 7 | | | 21.41 | 3.897 | 46.76 |
| ДИМИТЪР СТОЙНЕВ ВЛАДИМИРОВ | 39 | 35.5 | 1.800 | | | |
| ДИМИТЪР СТОЙНЕВ ВЛАДИМИРОВ | 39 | 35.3 | 1.502 | | | |
| ДИМИТЪР СТОЙНЕВ ВЛАДИМИРОВ | 39 | | | 35.4 | 0.999 | 11.99 |
| ДИМИТЪР СТОЙНЕВ ВЛАДИМИРОВ | 85 | | | 21.62 | 1.500 | 18.00 |

| | | | | | | |
|-------------------------------|-----|--------|-------|--------|-------|-------|
| ДИМИТЪР СТОЙНЕВ ВЛАДИМИРОВ | 85 | | | 21.71 | 1.118 | 13.42 |
| ДИМИТЪР СТОЙНЕВ ВЛАДИМИРОВ | 85 | | | 21.105 | 0.543 | 6.51 |
| ДИМИТЪР СТОЙНЕВ ВЛАДИМИРОВ | 85 | | | 21.11 | 0.324 | 3.89 |
| ДИМИТЪР СТОЙНЕВ ВЛАДИМИРОВ | 54 | | | 31.71 | 1.501 | 18.01 |
| ДИМИТЪР СТОЙНЕВ ВЛАДИМИРОВ | 54 | | | 31.72 | 1.401 | 16.81 |
| ДИМИТЪР СТОЙНЕВ ВЛАДИМИРОВ | 73 | | | 22.68 | 2.998 | 35.98 |
| ДИМИТЪР СТОЙНЕВ ВЛАДИМИРОВ | 80 | 95.214 | 2.719 | | | |
| ДИМИТЪР СТОЙНЕВ ВЛАДИМИРОВ | 80 | | | 95.215 | 0.883 | 10.60 |
| ДИМИТЪР СТОЙНЕВ ВЛАДИМИРОВ | 80 | | | 95.217 | 0.287 | 3.44 |
| ДИМИТЪР СТОЙНЕВ ВЛАДИМИРОВ | 81 | | | 53.84 | 1.373 | 16.48 |
| ДИМИТЪР СТОЙНЕВ ВЛАДИМИРОВ | 81 | | | 53.86 | 1.300 | 15.60 |
| ДИМИТЪР СТОЙНЕВ ВЛАДИМИРОВ | 81 | 53.85 | 0.998 | | | |
| ДИМИТЪР СТОЙНЕВ ВЛАДИМИРОВ | 92 | | | 53.80 | 2.299 | 27.59 |
| ДИМИТЪР СТОЙНЕВ ВЛАДИМИРОВ | 92 | | | 53.81 | 1.739 | 20.87 |
| ДИМИТЪР СТОЙНЕВ ВЛАДИМИРОВ | 97 | 34.8 | 2.770 | | | |
| ДИМИТЪР СТОЙНЕВ ВЛАДИМИРОВ | 97 | | | 34.20 | 1.896 | 22.75 |
| ДИМИТЪР СТОЙНЕВ ВЛАДИМИРОВ | 114 | | | 45.5 | 3.818 | 45.82 |
| ДИМИТЪР СТОЙНЕВ ВЛАДИМИРОВ | 115 | | | 46.15 | 1.866 | 22.39 |
| ДИМИТЪР СТОЙНЕВ ВЛАДИМИРОВ | 115 | | | 46.21 | 1.566 | 18.79 |
| ДИМИТЪР СТОЙНЕВ ВЛАДИМИРОВ | 116 | | | 45.1 | 1.957 | 23.49 |
| ДИМИТЪР СТОЙНЕВ ВЛАДИМИРОВ | 116 | | | 45.2 | 0.482 | 5.78 |
| ДИМИТЪР СТОЙНЕВ ВЛАДИМИРОВ | 116 | | | 45.3 | 0.397 | 4.76 |
| ДИМИТЪР СТОЙНЕВ ВЛАДИМИРОВ | 129 | | | 44.4 | 1.001 | 12.01 |
| ДИМИТЪР СТОЙНЕВ ВЛАДИМИРОВ | 129 | | | 44.1 | 0.999 | 11.99 |
| ДИМИТЪР СТОЙНЕВ ВЛАДИМИРОВ | 129 | | | 44.3 | 0.722 | 8.66 |
| ДИМИТЪР СТОЙНЕВ ВЛАДИМИРОВ | 129 | | | 44.2 | 0.580 | 6.96 |
| ДИМИТЪР СТОЙНЕВ ВЛАДИМИРОВ | 130 | | | 44.17 | 0.901 | 10.81 |
| ДИМИТЪР СТОЙНЕВ ВЛАДИМИРОВ | 130 | | | 44.26 | 0.501 | 6.01 |
| ДИМИТЪР СТОЙНЕВ ВЛАДИМИРОВ | 130 | | | 44.23 | 0.500 | 6.00 |
| ДИМИТЪР СТОЙНЕВ ВЛАДИМИРОВ | 130 | | | 44.21 | 0.500 | 6.00 |
| ДИМИТЪР СТОЙНЕВ ВЛАДИМИРОВ | 138 | | | 36.2 | 3.001 | 36.01 |
| ДИМИТЪР СТОЙНЕВ ВЛАДИМИРОВ | 149 | | | 25.64 | 2.225 | 26.70 |

| | | | | | | |
|---------------------------------|-----|--------|---------------|--------|---------------|---------------|
| ДИМИТЪР СТОЙНЕВ ВЛАДИМИРОВ | 149 | 25.62 | 1.002 | | | |
| ДИМИТЪР СТОЙНЕВ ВЛАДИМИРОВ | 150 | | | 25.37 | 1.000 | 12.00 |
| ДИМИТЪР СТОЙНЕВ ВЛАДИМИРОВ | 150 | | | 25.40 | 1.000 | 12.00 |
| ДИМИТЪР СТОЙНЕВ ВЛАДИМИРОВ | 150 | | | 25.41 | 0.999 | 11.99 |
| ОБЩО за ползвателя (дка) | | | 10.791 | | 48.073 | 576.87 |
| ЖИВКА КИРИЛОВА ХАРАЛАМПИЕВА | 19 | | | 22.41 | 4.900 | 58.80 |
| ЖИВКА КИРИЛОВА ХАРАЛАМПИЕВА | 19 | 22.45 | 2.996 | | | |
| ЖИВКА КИРИЛОВА ХАРАЛАМПИЕВА | 19 | 22.52 | 2.800 | | | |
| ЖИВКА КИРИЛОВА ХАРАЛАМПИЕВА | 19 | 22.49 | 2.799 | | | |
| ЖИВКА КИРИЛОВА ХАРАЛАМПИЕВА | 19 | | | 22.47 | 1.798 | 21.58 |
| ЖИВКА КИРИЛОВА ХАРАЛАМПИЕВА | 19 | | | 22.54 | 1.502 | 18.02 |
| ЖИВКА КИРИЛОВА ХАРАЛАМПИЕВА | 19 | | | 22.51 | 1.499 | 17.99 |
| ЖИВКА КИРИЛОВА ХАРАЛАМПИЕВА | 19 | | | 22.91 | 0.200 | 2.40 |
| ЖИВКА КИРИЛОВА ХАРАЛАМПИЕВА | 19 | | | 22.58 | 0.200 | 2.40 |
| ЖИВКА КИРИЛОВА ХАРАЛАМПИЕВА | 95 | 34.1 | 1.881 | | | |
| ОБЩО за ползвателя (дка) | | | 10.476 | | 10.099 | 121.19 |
| ЙОРДАН АСЕНОВ МАНОВ | 33 | | | 46.118 | 4.066 | 48.79 |
| ЙОРДАН АСЕНОВ МАНОВ | 33 | 46.76 | 3.782 | | | |
| ЙОРДАН АСЕНОВ МАНОВ | 33 | 46.115 | 3.776 | | | |
| ЙОРДАН АСЕНОВ МАНОВ | 33 | | | 46.114 | 2.518 | 30.22 |
| ЙОРДАН АСЕНОВ МАНОВ | 33 | 46.117 | 2.330 | | | |
| ЙОРДАН АСЕНОВ МАНОВ | 33 | | | 46.82 | 2.298 | 27.58 |
| ЙОРДАН АСЕНОВ МАНОВ | 33 | | | 46.116 | 2.097 | 25.16 |
| ЙОРДАН АСЕНОВ МАНОВ | 33 | 46.75 | 2.005 | | | |
| ЙОРДАН АСЕНОВ МАНОВ | 33 | 46.70 | 2.002 | | | |
| ЙОРДАН АСЕНОВ МАНОВ | 33 | 46.71 | 2.001 | | | |
| ЙОРДАН АСЕНОВ МАНОВ | 33 | 46.77 | 1.768 | | | |
| ЙОРДАН АСЕНОВ МАНОВ | 33 | | | 46.73 | 1.697 | 20.36 |
| ЙОРДАН АСЕНОВ МАНОВ | 33 | | | 46.74 | 1.503 | 18.04 |
| ЙОРДАН АСЕНОВ МАНОВ | 33 | | | 46.72 | 1.298 | 15.58 |
| ЙОРДАН АСЕНОВ МАНОВ | 135 | 4.41 | 3.283 | | | |
| ОБЩО за ползвателя (дка) | | | 20.949 | | 15.477 | 185.73 |
| КАМЕЛИЯ ЛЮБЕНОВА ВЛАДИМИРОВА | 51 | | | 22.73 | 1.041 | 12.49 |
| КАМЕЛИЯ ЛЮБЕНОВА ВЛАДИМИРОВА | 60 | | | 46.53 | 2.699 | 32.39 |
| КАМЕЛИЯ ЛЮБЕНОВА ВЛАДИМИРОВА | 60 | 46.52 | 1.210 | | | |
| КАМЕЛИЯ ЛЮБЕНОВА ВЛАДИМИРОВА | 60 | 46.51 | 0.216 | | | |
| КАМЕЛИЯ ЛЮБЕНОВА ВЛАДИМИРОВА | 35 | | | 2.133 | 1.290 | 15.48 |
| КАМЕЛИЯ ЛЮБЕНОВА ВЛАДИМИРОВА | 68 | 22.35 | 3.503 | | | |
| КАМЕЛИЯ ЛЮБЕНОВА ВЛАДИМИРОВА | 68 | 22.36 | 3.002 | | | |
| КАМЕЛИЯ ЛЮБЕНОВА ВЛАДИМИРОВА | 68 | | | 22.37 | 2.998 | 35.98 |
| КАМЕЛИЯ ЛЮБЕНОВА ВЛАДИМИРОВА | 68 | | | 22.31 | 1.799 | 21.59 |

| | | | | | | |
|---------------------------------|-----|--------|---------------|--------|---------------|---------------|
| КАМЕЛИЯ ЛЮБЕНОВА ВЛАДИМИРОВА | 68 | | | 22.32 | 1.502 | 18.02 |
| КАМЕЛИЯ ЛЮБЕНОВА ВЛАДИМИРОВА | 68 | | | 22.39 | 1.201 | 14.41 |
| КАМЕЛИЯ ЛЮБЕНОВА ВЛАДИМИРОВА | 68 | 22.33 | 1.197 | | | |
| КАМЕЛИЯ ЛЮБЕНОВА ВЛАДИМИРОВА | 68 | | | 22.38 | 1.001 | 12.01 |
| КАМЕЛИЯ ЛЮБЕНОВА ВЛАДИМИРОВА | 68 | | | 22.34 | 0.900 | 10.80 |
| КАМЕЛИЯ ЛЮБЕНОВА ВЛАДИМИРОВА | 68 | 22.89 | 0.298 | | | |
| КАМЕЛИЯ ЛЮБЕНОВА ВЛАДИМИРОВА | 75 | | | 22.250 | 1.006 | 12.07 |
| КАМЕЛИЯ ЛЮБЕНОВА ВЛАДИМИРОВА | 79 | 95.120 | 2.412 | | | |
| КАМЕЛИЯ ЛЮБЕНОВА ВЛАДИМИРОВА | 79 | | | 95.122 | 0.939 | 11.27 |
| КАМЕЛИЯ ЛЮБЕНОВА ВЛАДИМИРОВА | 79 | | | 95.121 | 0.546 | 6.55 |
| КАМЕЛИЯ ЛЮБЕНОВА ВЛАДИМИРОВА | 154 | | | 46.126 | 0.301 | 3.61 |
| КАМЕЛИЯ ЛЮБЕНОВА ВЛАДИМИРОВА | 154 | | | 46.125 | 0.300 | 3.60 |
| КАМЕЛИЯ ЛЮБЕНОВА ВЛАДИМИРОВА | 154 | | | 46.127 | 0.299 | 3.59 |
| КАМЕЛИЯ ЛЮБЕНОВА ВЛАДИМИРОВА | 154 | | | 46.124 | 0.107 | 1.28 |
| КАМЕЛИЯ ЛЮБЕНОВА ВЛАДИМИРОВА | 154 | | | 46.123 | 0.098 | 1.18 |
| ОБЩО за ползвателя (дка) | | | 11.838 | | 18.027 | 216.33 |
| РОС АГРО 2013 ЕООД | 3 | | | 32.10 | 3.702 | 44.42 |
| РОС АГРО 2013 ЕООД | 3 | | | 32.9 | 3.399 | 40.79 |
| РОС АГРО 2013 ЕООД | 3 | | | 32.7 | 1.000 | 12.00 |
| РОС АГРО 2013 ЕООД | 3 | 32.8 | 1.000 | | | |
| РОС АГРО 2013 ЕООД | 3 | 32.11 | 0.923 | | | |
| РОС АГРО 2013 ЕООД | 22 | | | 95.99 | 3.416 | 40.99 |
| РОС АГРО 2013 ЕООД | 22 | | | 95.76 | 3.387 | 40.64 |
| РОС АГРО 2013 ЕООД | 22 | | | 95.96 | 2.124 | 25.49 |
| РОС АГРО 2013 ЕООД | 22 | | | 95.86 | 2.035 | 24.42 |
| РОС АГРО 2013 ЕООД | 22 | | | 95.87 | 1.962 | 23.54 |
| РОС АГРО 2013 ЕООД | 22 | | | 95.88 | 1.961 | 23.53 |
| РОС АГРО 2013 ЕООД | 22 | | | 95.74 | 1.563 | 18.76 |
| РОС АГРО 2013 ЕООД | 22 | | | 95.91 | 1.493 | 17.92 |
| РОС АГРО 2013 ЕООД | 22 | | | 95.98 | 1.486 | 17.83 |
| РОС АГРО 2013 ЕООД | 22 | | | 95.94 | 1.251 | 15.01 |
| РОС АГРО 2013 ЕООД | 22 | | | 95.471 | 1.057 | 12.68 |
| РОС АГРО 2013 ЕООД | 22 | | | 95.97 | 1.027 | 12.32 |
| РОС АГРО 2013 ЕООД | 22 | | | 95.93 | 0.658 | 7.90 |
| РОС АГРО 2013 ЕООД | 22 | | | 95.102 | 0.635 | 7.62 |
| РОС АГРО 2013 ЕООД | 22 | | | 95.92 | 0.614 | 7.37 |
| РОС АГРО 2013 ЕООД | 24 | | | 53.44 | 2.495 | 29.94 |
| РОС АГРО 2013 ЕООД | 24 | | | 53.43 | 2.455 | 29.46 |
| РОС АГРО 2013 ЕООД | 24 | | | 53.31 | 1.490 | 17.88 |
| РОС АГРО 2013 ЕООД | 24 | | | 53.25 | 1.398 | 16.78 |
| РОС АГРО 2013 ЕООД | 24 | | | 53.30 | 1.079 | 12.95 |
| РОС АГРО 2013 ЕООД | 24 | | | 53.26 | 1.001 | 12.01 |
| РОС АГРО 2013 ЕООД | 24 | | | 53.27 | 1.000 | 12.00 |
| РОС АГРО 2013 ЕООД | 24 | | | 53.29 | 0.970 | 11.64 |
| РОС АГРО 2013 ЕООД | 24 | | | 53.39 | 0.899 | 10.79 |
| РОС АГРО 2013 ЕООД | 24 | | | 53.36 | 0.898 | 10.78 |
| РОС АГРО 2013 ЕООД | 24 | | | 53.42 | 0.896 | 10.75 |
| РОС АГРО 2013 ЕООД | 24 | | | 53.24 | 0.701 | 8.41 |

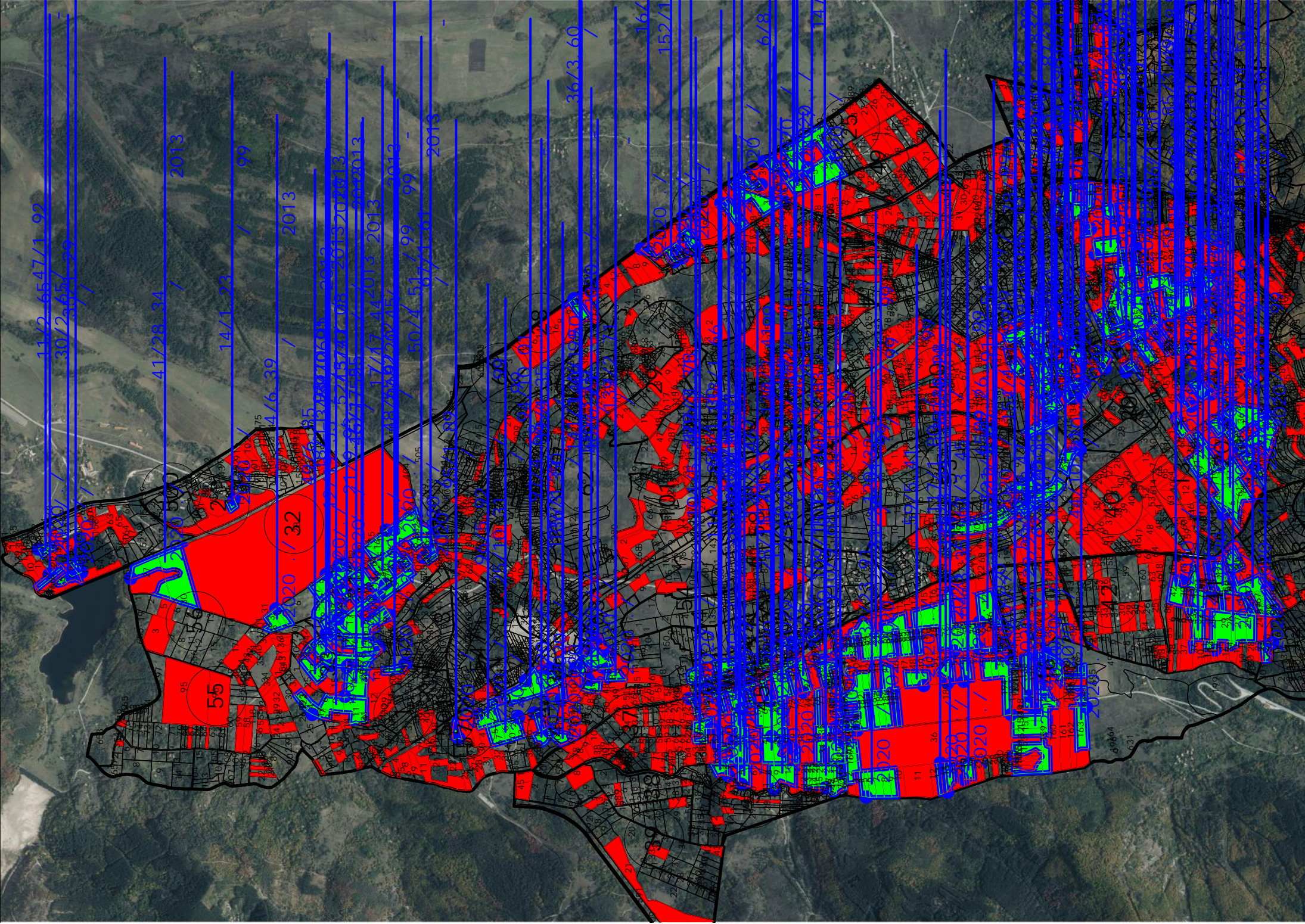
| | | | | | | |
|--------------------|----|-------|--------|-------|-------|-------|
| РОС АГРО 2013 ЕООД | 24 | | | 53.28 | 0.678 | 8.14 |
| РОС АГРО 2013 ЕООД | 24 | | | 53.32 | 0.600 | 7.20 |
| РОС АГРО 2013 ЕООД | 24 | | | 53.34 | 0.599 | 7.19 |
| РОС АГРО 2013 ЕООД | 24 | | | 53.37 | 0.500 | 6.00 |
| РОС АГРО 2013 ЕООД | 24 | | | 53.38 | 0.500 | 6.00 |
| РОС АГРО 2013 ЕООД | 24 | | | 53.33 | 0.500 | 6.00 |
| РОС АГРО 2013 ЕООД | 24 | | | 53.41 | 0.500 | 6.00 |
| РОС АГРО 2013 ЕООД | 24 | | | 53.40 | 0.499 | 5.99 |
| РОС АГРО 2013 ЕООД | 24 | | | 53.22 | 0.385 | 4.62 |
| РОС АГРО 2013 ЕООД | 24 | | | 53.23 | 0.301 | 3.61 |
| РОС АГРО 2013 ЕООД | 24 | | | 53.21 | 0.059 | 0.71 |
| РОС АГРО 2013 ЕООД | 38 | 44.14 | 1.585 | | | |
| РОС АГРО 2013 ЕООД | 38 | | | 44.10 | 1.497 | 17.96 |
| РОС АГРО 2013 ЕООД | 38 | | | 44.12 | 0.900 | 10.80 |
| РОС АГРО 2013 ЕООД | 38 | 44.13 | 0.600 | | | |
| РОС АГРО 2013 ЕООД | 38 | | | 44.6 | 0.499 | 5.98 |
| РОС АГРО 2013 ЕООД | 38 | | | 44.9 | 0.300 | 3.60 |
| РОС АГРО 2013 ЕООД | 38 | | | 44.11 | 0.300 | 3.60 |
| РОС АГРО 2013 ЕООД | 41 | 32.26 | 19.712 | | | |
| РОС АГРО 2013 ЕООД | 41 | 32.27 | 8.330 | | | |
| РОС АГРО 2013 ЕООД | 43 | | | 25.35 | 4.001 | 48.01 |
| РОС АГРО 2013 ЕООД | 43 | | | 25.32 | 2.102 | 25.22 |
| РОС АГРО 2013 ЕООД | 43 | 25.49 | 1.801 | | | |
| РОС АГРО 2013 ЕООД | 43 | | | 25.50 | 1.478 | 17.73 |
| РОС АГРО 2013 ЕООД | 43 | 25.48 | 1.399 | | | |
| РОС АГРО 2013 ЕООД | 43 | | | 25.47 | 1.002 | 12.02 |
| РОС АГРО 2013 ЕООД | 43 | | | 25.46 | 1.001 | 12.01 |
| РОС АГРО 2013 ЕООД | 43 | | | 25.45 | 0.801 | 9.61 |
| РОС АГРО 2013 ЕООД | 43 | | | 25.44 | 0.598 | 7.18 |
| РОС АГРО 2013 ЕООД | 4 | 32.3 | 2.500 | | | |
| РОС АГРО 2013 ЕООД | 4 | | | 32.4 | 1.699 | 20.39 |
| РОС АГРО 2013 ЕООД | 4 | | | 32.5 | 1.677 | 20.12 |
| РОС АГРО 2013 ЕООД | 4 | | | 32.2 | 0.499 | 5.99 |
| РОС АГРО 2013 ЕООД | 15 | 31.17 | 10.404 | | | |
| РОС АГРО 2013 ЕООД | 15 | 31.18 | 2.796 | | | |
| РОС АГРО 2013 ЕООД | 15 | | | 31.22 | 1.599 | 19.19 |
| РОС АГРО 2013 ЕООД | 15 | 31.21 | 1.198 | | | |
| РОС АГРО 2013 ЕООД | 15 | | | 31.23 | 1.072 | 12.86 |
| РОС АГРО 2013 ЕООД | 15 | | | 3.9 | 0.440 | 5.28 |
| РОС АГРО 2013 ЕООД | 17 | | | 31.62 | 4.998 | 59.98 |
| РОС АГРО 2013 ЕООД | 17 | 31.66 | 2.894 | | | |
| РОС АГРО 2013 ЕООД | 17 | 31.65 | 2.001 | | | |
| РОС АГРО 2013 ЕООД | 17 | 31.64 | 2.001 | | | |
| РОС АГРО 2013 ЕООД | 17 | 31.46 | 1.402 | | | |
| РОС АГРО 2013 ЕООД | 17 | | | 31.40 | 1.301 | 15.61 |
| РОС АГРО 2013 ЕООД | 17 | 31.45 | 1.000 | | | |
| РОС АГРО 2013 ЕООД | 17 | 31.44 | 0.999 | | | |
| РОС АГРО 2013 ЕООД | 17 | 31.47 | 0.801 | | | |
| РОС АГРО 2013 ЕООД | 18 | 31.8 | 2.302 | | | |
| РОС АГРО 2013 ЕООД | 18 | | | 31.9 | 2.000 | 24.00 |
| РОС АГРО 2013 ЕООД | 18 | | | 31.10 | 2.000 | 24.00 |
| РОС АГРО 2013 ЕООД | 18 | 31.5 | 1.500 | | | |
| РОС АГРО 2013 ЕООД | 18 | 31.3 | 1.500 | | | |
| РОС АГРО 2013 ЕООД | 18 | 31.4 | 1.400 | | | |
| РОС АГРО 2013 ЕООД | 18 | | | 31.7 | 1.199 | 14.39 |
| РОС АГРО 2013 ЕООД | 21 | 33.14 | 4.998 | | | |
| РОС АГРО 2013 ЕООД | 21 | 33.27 | 2.201 | | | |
| РОС АГРО 2013 ЕООД | 21 | 33.26 | 2.002 | | | |
| РОС АГРО 2013 ЕООД | 21 | 33.29 | 0.400 | | | |
| РОС АГРО 2013 ЕООД | 21 | | | 33.28 | 0.300 | 3.60 |
| РОС АГРО 2013 ЕООД | 34 | 31.55 | 2.648 | | | |
| РОС АГРО 2013 ЕООД | 34 | | | 31.56 | 2.405 | 28.86 |
| РОС АГРО 2013 ЕООД | 34 | | | 31.57 | 1.999 | 23.99 |

| | | | | | | |
|---------------------------------|-----|--------|---------------|--------|---------------|----------------|
| РОС АГРО 2013 ЕООД | 34 | | | 31.58 | 1.985 | 23.82 |
| РОС АГРО 2013 ЕООД | 49 | 33.17 | 2.500 | | | |
| РОС АГРО 2013 ЕООД | 49 | 33.18 | 1.984 | | | |
| РОС АГРО 2013 ЕООД | 49 | 33.23 | 1.501 | | | |
| РОС АГРО 2013 ЕООД | 49 | 33.21 | 0.851 | | | |
| РОС АГРО 2013 ЕООД | 50 | 31.68 | 2.999 | | | |
| РОС АГРО 2013 ЕООД | 50 | | | 31.35 | 0.800 | 9.60 |
| РОС АГРО 2013 ЕООД | 50 | 31.36 | 0.700 | | | |
| РОС АГРО 2013 ЕООД | 52 | | | 31.60 | 2.397 | 28.76 |
| РОС АГРО 2013 ЕООД | 52 | 31.52 | 1.000 | | | |
| РОС АГРО 2013 ЕООД | 98 | | | 22.13 | 2.594 | 31.13 |
| РОС АГРО 2013 ЕООД | 157 | 32.11 | 1.080 | | | |
| ОБЩО за ползвателя (дка) | | | 94.912 | | 98.616 | 1183.39 |
| ХОРС 99 ЕООД | 6 | 26.31 | 3.123 | | | |
| ХОРС 99 ЕООД | 6 | | | 26.30 | 2.224 | 26.69 |
| ХОРС 99 ЕООД | 6 | 26.28 | 1.514 | | | |
| ХОРС 99 ЕООД | 6 | | | 26.27 | 1.100 | 13.20 |
| ХОРС 99 ЕООД | 6 | | | 26.26 | 0.721 | 8.65 |
| ХОРС 99 ЕООД | 14 | 2.138 | 1.230 | | | |
| ХОРС 99 ЕООД | 25 | | | 34.5 | 4.482 | 53.79 |
| ХОРС 99 ЕООД | 25 | | | 34.24 | 3.797 | 45.56 |
| ХОРС 99 ЕООД | 25 | | | 34.6 | 2.003 | 24.04 |
| ХОРС 99 ЕООД | 27 | | | 23.8 | 2.164 | 25.96 |
| ХОРС 99 ЕООД | 27 | 23.7 | 1.999 | | | |
| ХОРС 99 ЕООД | 27 | | | 23.1 | 1.802 | 21.62 |
| ХОРС 99 ЕООД | 27 | 23.6 | 1.700 | | | |
| ХОРС 99 ЕООД | 27 | | | 23.281 | 1.541 | 18.49 |
| ХОРС 99 ЕООД | 27 | | | 23.2 | 1.200 | 14.40 |
| ХОРС 99 ЕООД | 27 | | | 23.3 | 0.902 | 10.82 |
| ХОРС 99 ЕООД | 27 | | | 23.270 | 0.495 | 5.94 |
| ХОРС 99 ЕООД | 27 | | | 23.271 | 0.347 | 4.16 |
| ХОРС 99 ЕООД | 27 | | | 23.277 | 0.175 | 2.09 |
| ХОРС 99 ЕООД | 27 | | | 23.278 | 0.049 | 0.59 |
| ХОРС 99 ЕООД | 28 | 45.67 | 3.002 | | | |
| ХОРС 99 ЕООД | 28 | | | 45.66 | 2.300 | 27.60 |
| ХОРС 99 ЕООД | 28 | | | 45.68 | 2.191 | 26.29 |
| ХОРС 99 ЕООД | 28 | 45.69 | 2.096 | | | |
| ХОРС 99 ЕООД | 28 | 45.70 | 2.000 | | | |
| ХОРС 99 ЕООД | 28 | 45.43 | 1.827 | | | |
| ХОРС 99 ЕООД | 28 | 45.42 | 1.185 | | | |
| ХОРС 99 ЕООД | 28 | | | 45.41 | 0.793 | 9.52 |
| ХОРС 99 ЕООД | 29 | | | 46.159 | 7.041 | 84.49 |
| ХОРС 99 ЕООД | 29 | | | 46.153 | 3.816 | 45.80 |
| ХОРС 99 ЕООД | 29 | | | 46.150 | 3.501 | 42.01 |
| ХОРС 99 ЕООД | 29 | | | 46.151 | 3.500 | 42.00 |
| ХОРС 99 ЕООД | 29 | | | 46.149 | 2.999 | 35.99 |
| ХОРС 99 ЕООД | 29 | 46.158 | 1.619 | | | |
| ХОРС 99 ЕООД | 29 | 46.139 | 1.431 | | | |
| ХОРС 99 ЕООД | 29 | 46.140 | 1.408 | | | |
| ХОРС 99 ЕООД | 29 | 46.154 | 0.827 | | | |
| ХОРС 99 ЕООД | 29 | | | 46.157 | 0.585 | 7.02 |
| ХОРС 99 ЕООД | 29 | 46.156 | 0.290 | | | |
| ХОРС 99 ЕООД | 29 | | | 46.141 | 0.222 | 2.67 |
| ХОРС 99 ЕООД | 29 | | | 46.155 | 0.072 | 0.87 |
| ХОРС 99 ЕООД | 31 | 46.182 | 4.897 | | | |
| ХОРС 99 ЕООД | 31 | 46.45 | 4.026 | | | |
| ХОРС 99 ЕООД | 31 | 46.186 | 3.996 | | | |
| ХОРС 99 ЕООД | 31 | | | 46.184 | 3.901 | 46.81 |
| ХОРС 99 ЕООД | 31 | | | 46.185 | 3.895 | 46.74 |
| ХОРС 99 ЕООД | 31 | 46.188 | 2.503 | | | |
| ХОРС 99 ЕООД | 31 | | | 46.181 | 2.300 | 27.59 |
| ХОРС 99 ЕООД | 31 | 46.42 | 2.013 | | | |
| ХОРС 99 ЕООД | 31 | | | 46.41 | 1.918 | 23.01 |

| | | | | | | |
|--------------|----|--------|-------|--------|-------|--------|
| ХОРС 99 ЕООД | 31 | | | 46.40 | 1.914 | 22.97 |
| ХОРС 99 ЕООД | 31 | 46.177 | 1.201 | | | |
| ХОРС 99 ЕООД | 31 | | | 46.179 | 1.199 | 14.39 |
| ХОРС 99 ЕООД | 31 | | | 46.176 | 1.000 | 12.00 |
| ХОРС 99 ЕООД | 31 | | | 46.175 | 0.999 | 11.99 |
| ХОРС 99 ЕООД | 31 | | | 46.39 | 0.886 | 10.63 |
| ХОРС 99 ЕООД | 31 | | | 46.37 | 0.169 | 2.02 |
| ХОРС 99 ЕООД | 32 | 46.7 | 3.502 | | | |
| ХОРС 99 ЕООД | 32 | 46.8 | 3.498 | | | |
| ХОРС 99 ЕООД | 32 | | | 46.9 | 2.994 | 35.93 |
| ХОРС 99 ЕООД | 32 | 46.6 | 2.706 | | | |
| ХОРС 99 ЕООД | 32 | | | 46.169 | 2.201 | 26.41 |
| ХОРС 99 ЕООД | 32 | 46.5 | 1.698 | | | |
| ХОРС 99 ЕООД | 32 | 46.4 | 1.697 | | | |
| ХОРС 99 ЕООД | 32 | | | 46.170 | 1.600 | 19.20 |
| ХОРС 99 ЕООД | 32 | | | 46.171 | 1.501 | 18.01 |
| ХОРС 99 ЕООД | 32 | | | 46.2 | 1.298 | 15.58 |
| ХОРС 99 ЕООД | 32 | | | 46.172 | 1.001 | 12.01 |
| ХОРС 99 ЕООД | 32 | | | 46.174 | 0.155 | 1.86 |
| ХОРС 99 ЕООД | 56 | | | 46.135 | 1.005 | 12.06 |
| ХОРС 99 ЕООД | 56 | 46.137 | 0.848 | | | |
| ХОРС 99 ЕООД | 57 | | | 46.194 | 4.200 | 50.40 |
| ХОРС 99 ЕООД | 57 | 46.59 | 3.333 | | | |
| ХОРС 99 ЕООД | 57 | 46.57 | 2.836 | | | |
| ХОРС 99 ЕООД | 57 | 46.58 | 2.013 | | | |
| ХОРС 99 ЕООД | 58 | | | 46.135 | 3.400 | 40.80 |
| ХОРС 99 ЕООД | 58 | 46.137 | 3.053 | | | |
| ХОРС 99 ЕООД | 59 | | | 46.48 | 2.238 | 26.85 |
| ХОРС 99 ЕООД | 59 | | | 46.49 | 1.588 | 19.06 |
| ХОРС 99 ЕООД | 59 | | | 46.47 | 1.571 | 18.85 |
| ХОРС 99 ЕООД | 61 | 46.55 | 3.438 | | | |
| ХОРС 99 ЕООД | 62 | 46.139 | 1.211 | | | |
| ХОРС 99 ЕООД | 62 | 46.140 | 0.233 | | | |
| ХОРС 99 ЕООД | 63 | 46.139 | 1.353 | | | |
| ХОРС 99 ЕООД | 63 | 46.140 | 0.021 | | | |
| ХОРС 99 ЕООД | 64 | | | 46.17 | 0.910 | 10.93 |
| ХОРС 99 ЕООД | 64 | 46.18 | 0.875 | | | |
| ХОРС 99 ЕООД | 64 | | | 46.19 | 0.827 | 9.92 |
| ХОРС 99 ЕООД | 64 | | | 46.16 | 0.733 | 8.79 |
| ХОРС 99 ЕООД | 65 | | | 46.121 | 8.445 | 101.33 |
| ХОРС 99 ЕООД | 65 | | | 46.65 | 0.497 | 5.97 |
| ХОРС 99 ЕООД | 65 | | | 46.66 | 0.297 | 3.57 |
| ХОРС 99 ЕООД | 69 | 32.20 | 7.716 | | | |
| ХОРС 99 ЕООД | 69 | | | 32.17 | 1.988 | 23.86 |
| ХОРС 99 ЕООД | 69 | 32.14 | 1.954 | | | |
| ХОРС 99 ЕООД | 69 | | | 32.23 | 1.722 | 20.66 |
| ХОРС 99 ЕООД | 69 | 32.16 | 1.485 | | | |
| ХОРС 99 ЕООД | 69 | 32.18 | 1.099 | | | |
| ХОРС 99 ЕООД | 69 | 32.22 | 1.025 | | | |
| ХОРС 99 ЕООД | 69 | | | 32.21 | 0.998 | 11.98 |
| ХОРС 99 ЕООД | 69 | 32.19 | 0.990 | | | |
| ХОРС 99 ЕООД | 69 | | | 32.15 | 0.798 | 9.58 |
| ХОРС 99 ЕООД | 69 | | | 32.24 | 0.621 | 7.45 |
| ХОРС 99 ЕООД | 86 | 21.64 | 1.500 | | | |
| ХОРС 99 ЕООД | 48 | | | 31.26 | 3.001 | 36.01 |
| ХОРС 99 ЕООД | 48 | | | 31.27 | 2.801 | 33.61 |
| ХОРС 99 ЕООД | 48 | | | 31.28 | 1.097 | 13.16 |
| ХОРС 99 ЕООД | 71 | | | 22.15 | 6.900 | 82.80 |
| ХОРС 99 ЕООД | 71 | 22.70 | 2.003 | | | |
| ХОРС 99 ЕООД | 71 | | | 22.17 | 1.202 | 14.42 |
| ХОРС 99 ЕООД | 71 | | | 22.18 | 0.887 | 10.64 |
| ХОРС 99 ЕООД | 71 | 22.19 | 0.037 | | | |
| ХОРС 99 ЕООД | 72 | | | 22.50 | 1.786 | 21.43 |

| | | | | | | |
|--------------|-----|--------|-------|--------|-------|-------|
| ХОРС 99 ЕООД | 72 | 22.53 | 1.762 | | | |
| ХОРС 99 ЕООД | 72 | | | 22.55 | 0.347 | 4.16 |
| ХОРС 99 ЕООД | 72 | | | 22.57 | 0.197 | 2.36 |
| ХОРС 99 ЕООД | 72 | | | 22.56 | 0.187 | 2.24 |
| ХОРС 99 ЕООД | 78 | 95.69 | 1.682 | | | |
| ХОРС 99 ЕООД | 78 | | | 95.66 | 1.046 | 12.55 |
| ХОРС 99 ЕООД | 78 | | | 95.68 | 0.985 | 11.82 |
| ХОРС 99 ЕООД | 78 | | | 95.65 | 0.363 | 4.36 |
| ХОРС 99 ЕООД | 91 | | | 53.57 | 1.190 | 14.28 |
| ХОРС 99 ЕООД | 91 | | | 53.56 | 1.161 | 13.94 |
| ХОРС 99 ЕООД | 91 | | | 53.59 | 1.063 | 12.75 |
| ХОРС 99 ЕООД | 91 | | | 53.62 | 0.593 | 7.11 |
| ХОРС 99 ЕООД | 91 | | | 53.63 | 0.387 | 4.65 |
| ХОРС 99 ЕООД | 91 | | | 53.66 | 0.129 | 1.55 |
| ХОРС 99 ЕООД | 96 | 34.26 | 2.001 | | | |
| ХОРС 99 ЕООД | 96 | | | 34.25 | 1.501 | 18.01 |
| ХОРС 99 ЕООД | 96 | | | 34.12 | 0.999 | 11.99 |
| ХОРС 99 ЕООД | 96 | | | 34.14 | 0.801 | 9.61 |
| ХОРС 99 ЕООД | 96 | | | 34.10 | 0.400 | 4.80 |
| ХОРС 99 ЕООД | 96 | | | 34.9 | 0.200 | 2.40 |
| ХОРС 99 ЕООД | 110 | | | 45.36 | 2.498 | 29.98 |
| ХОРС 99 ЕООД | 110 | | | 45.32 | 1.950 | 23.40 |
| ХОРС 99 ЕООД | 110 | | | 45.33 | 1.889 | 22.67 |
| ХОРС 99 ЕООД | 110 | | | 45.30 | 1.623 | 19.48 |
| ХОРС 99 ЕООД | 110 | | | 45.35 | 0.758 | 9.10 |
| ХОРС 99 ЕООД | 110 | | | 45.28 | 0.635 | 7.62 |
| ХОРС 99 ЕООД | 110 | | | 45.29 | 0.298 | 3.58 |
| ХОРС 99 ЕООД | 120 | | | 46.90 | 2.797 | 33.56 |
| ХОРС 99 ЕООД | 120 | 46.84 | 2.004 | | | |
| ХОРС 99 ЕООД | 120 | | | 46.92 | 2.001 | 24.01 |
| ХОРС 99 ЕООД | 120 | 46.95 | 1.999 | | | |
| ХОРС 99 ЕООД | 120 | 46.85 | 1.994 | | | |
| ХОРС 99 ЕООД | 120 | | | 46.112 | 1.826 | 21.91 |
| ХОРС 99 ЕООД | 120 | 46.105 | 1.741 | | | |
| ХОРС 99 ЕООД | 120 | | | 46.89 | 1.701 | 20.41 |
| ХОРС 99 ЕООД | 120 | | | 46.86 | 1.598 | 19.18 |
| ХОРС 99 ЕООД | 120 | 46.91 | 1.503 | | | |
| ХОРС 99 ЕООД | 120 | | | 46.93 | 1.498 | 17.98 |
| ХОРС 99 ЕООД | 120 | | | 46.88 | 1.495 | 17.94 |
| ХОРС 99 ЕООД | 120 | 46.111 | 1.331 | | | |
| ХОРС 99 ЕООД | 120 | | | 46.98 | 1.307 | 15.68 |
| ХОРС 99 ЕООД | 120 | | | 46.94 | 1.107 | 13.28 |
| ХОРС 99 ЕООД | 120 | | | 46.97 | 1.098 | 13.18 |
| ХОРС 99 ЕООД | 120 | 46.106 | 1.063 | | | |
| ХОРС 99 ЕООД | 120 | | | 46.110 | 1.022 | 12.26 |
| ХОРС 99 ЕООД | 120 | | | 46.99 | 0.885 | 10.61 |
| ХОРС 99 ЕООД | 120 | 46.109 | 0.876 | | | |
| ХОРС 99 ЕООД | 120 | 46.101 | 0.705 | | | |
| ХОРС 99 ЕООД | 120 | 46.107 | 0.659 | | | |
| ХОРС 99 ЕООД | 120 | 46.104 | 0.312 | | | |
| ХОРС 99 ЕООД | 121 | 46.57 | 0.548 | | | |
| ХОРС 99 ЕООД | 121 | 46.58 | 0.460 | | | |
| ХОРС 99 ЕООД | 121 | | | 46.165 | 0.388 | 4.65 |
| ХОРС 99 ЕООД | 121 | | | 46.167 | 0.146 | 1.75 |
| ХОРС 99 ЕООД | 121 | | | 46.168 | 0.100 | 1.20 |
| ХОРС 99 ЕООД | 127 | 41.21 | 1.480 | | | |
| ХОРС 99 ЕООД | 127 | | | 41.23 | 0.763 | 9.16 |
| ХОРС 99 ЕООД | 127 | 41.22 | 0.396 | | | |
| ХОРС 99 ЕООД | 128 | | | 609.43 | 0.655 | 7.86 |
| ХОРС 99 ЕООД | 128 | | | 609.54 | 0.619 | 7.43 |
| ХОРС 99 ЕООД | 128 | | | 609.37 | 0.460 | 5.52 |
| ХОРС 99 ЕООД | 128 | | | 609.38 | 0.438 | 5.25 |
| ХОРС 99 ЕООД | 128 | | | 609.53 | 0.336 | 4.03 |

| | | | | | | |
|---------------------------------|-----|--------|----------------|---------|----------------|----------------|
| ХОРС 99 ЕООД | 128 | | | 609.45 | 0.336 | 4.03 |
| ХОРС 99 ЕООД | 128 | | | 609.41 | 0.308 | 3.70 |
| ХОРС 99 ЕООД | 128 | | | 609.50 | 0.307 | 3.68 |
| ХОРС 99 ЕООД | 128 | | | 609.46 | 0.294 | 3.53 |
| ХОРС 99 ЕООД | 128 | | | 609.44 | 0.263 | 3.16 |
| ХОРС 99 ЕООД | 128 | | | 609.42 | 0.258 | 3.10 |
| ХОРС 99 ЕООД | 128 | | | 609.49 | 0.223 | 2.67 |
| ХОРС 99 ЕООД | 128 | | | 609.55 | 0.187 | 2.24 |
| ХОРС 99 ЕООД | 128 | | | 609.139 | 0.179 | 2.15 |
| ХОРС 99 ЕООД | 128 | | | 609.52 | 0.152 | 1.82 |
| ХОРС 99 ЕООД | 128 | | | 609.138 | 0.145 | 1.74 |
| ХОРС 99 ЕООД | 128 | | | 609.51 | 0.144 | 1.73 |
| ХОРС 99 ЕООД | 128 | | | 609.137 | 0.144 | 1.73 |
| ХОРС 99 ЕООД | 136 | 35.8 | 1.482 | | | |
| ХОРС 99 ЕООД | 144 | | | 20.54 | 3.151 | 37.81 |
| ХОРС 99 ЕООД | 144 | | | 20.35 | 1.198 | 14.38 |
| ХОРС 99 ЕООД | 144 | | | 20.34 | 0.900 | 10.80 |
| ХОРС 99 ЕООД | 144 | | | 20.33 | 0.602 | 7.22 |
| ХОРС 99 ЕООД | 144 | 20.52 | 0.600 | | | |
| ХОРС 99 ЕООД | 144 | | | 20.51 | 0.547 | 6.56 |
| ХОРС 99 ЕООД | 144 | 20.29 | 0.301 | | | |
| ХОРС 99 ЕООД | 144 | | | 20.30 | 0.300 | 3.60 |
| ХОРС 99 ЕООД | 144 | | | 20.32 | 0.201 | 2.41 |
| ХОРС 99 ЕООД | 147 | | | 25.5 | 5.717 | 68.60 |
| ХОРС 99 ЕООД | 147 | | | 25.6 | 2.104 | 25.25 |
| ХОРС 99 ЕООД | 147 | | | 25.8 | 1.998 | 23.98 |
| ХОРС 99 ЕООД | 147 | 25.7 | 1.998 | | | |
| ХОРС 99 ЕООД | 151 | 46.140 | 1.699 | | | |
| ХОРС 99 ЕООД | 151 | | | 46.190 | 1.499 | 17.99 |
| ХОРС 99 ЕООД | 151 | | | 46.142 | 1.437 | 17.25 |
| ХОРС 99 ЕООД | 151 | | | 46.141 | 1.202 | 14.42 |
| ХОРС 99 ЕООД | 151 | | | 46.192 | 0.801 | 9.61 |
| ХОРС 99 ЕООД | 151 | 46.139 | 0.566 | | | |
| ОБЩО за ползвателя (дка) | | | 123.173 | | 196.501 | 2358.01 |
| ЦВЕТАН НЕНОВ АНГЕЛОВ | 46 | | | 31.14 | 2.529 | 30.35 |
| ЦВЕТАН НЕНОВ АНГЕЛОВ | 46 | 31.15 | 1.966 | | | |
| ЦВЕТАН НЕНОВ АНГЕЛОВ | 46 | 31.70 | 1.500 | | | |
| ЦВЕТАН НЕНОВ АНГЕЛОВ | 46 | 31.69 | 1.500 | | | |
| ОБЩО за ползвателя (дка) | | | 4.966 | | 2.529 | 30.35 |



11/2 55/17/1 92
10/2 08/29

41/28 34 / 2013

14/1 24 / 99

4/6 39 / 2013

52/57/1 08 20/20 2013

17/17 14/10 2013

50/1 51/99 99 -
17/1 01 2013

30/3 60 /
16/

15/2 11 /

6/8

12/20 /

10/20 /

10/20 /

10/20 /

10/20 /

10/20 /

10/20 /

10/20 /

10/20 /

10/20 /