



РЕПУБЛИКА БЪЛГАРИЯ
МИНИСТЕРСТВО НА ЗЕМЕДЕЛИЕТО, ХРАНИТЕ И ГОРИТЕ

ОБЛАСТНА ДИРЕКЦИЯ "ЗЕМЕДЕЛИЕ" - КЮСТЕНДИЛ

2500 гр. Кюстендил, ул. „Демокрация“ № 44, тел.078/550271, E-mail:odzg_kyustendil@mzh.government.bg

ЗАПОВЕД

№ РД-05-379/28.12.2018г.

гр. Кюстендил

На основание чл. 37ж, ал. 11 от Закона за собствеността и ползването на земеделските земи

НАРЕЖДАМ:

I. Одобрявам споразумение за разпределение на масивите за ползване на пасища, мери и ливади в землището на град Дупница, ЕКАТТЕ 68789, община Дупница, област Кюстендил, сключено между лицата по чл. 37ж, ал. 1 от ЗСПЗЗ за календарната 2019 година.

II. Одобрявам разпределението на масиви за ползване на пасища, мери и ливади и имоти по чл. 37ж, ал. 6 от ЗСПЗЗ, разпределени на ползвателите, както следва:

№ по ред	Ползвател (име, презиме, фамилия - за физически лица/ наименование - за ЕТ или юридическо лице)	Масив за ползване (№)	Имот № по чл. 37ж, ал. 5 от ЗСПЗЗ (№ имот по КВС или по КК)	Средна рентна вноска по чл. 37ж, ал. 12 от ЗСПЗЗ (лева/дка)	Дължима сума (лева)
1.	ГЕОРГИ СПАСОВ ГЕОРГИЕВ	5	25.399	7.50	43.20
	ГЕОРГИ СПАСОВ ГЕОРГИЕВ	5	25.494	7.50	27.14
	ГЕОРГИ СПАСОВ ГЕОРГИЕВ	5	25.495	7.50	26.18
	ГЕОРГИ СПАСОВ ГЕОРГИЕВ	5	25.496	7.50	20.08
	ГЕОРГИ СПАСОВ ГЕОРГИЕВ	5	25.487	7.50	19.86
	ГЕОРГИ СПАСОВ ГЕОРГИЕВ	5	25.398	7.50	14.84
	ГЕОРГИ СПАСОВ ГЕОРГИЕВ	5	25.397	7.50	13.61
	ГЕОРГИ СПАСОВ ГЕОРГИЕВ	5	25.396	7.50	6.14
	ГЕОРГИ СПАСОВ ГЕОРГИЕВ	6	25.301	7.50	36.08
	ГЕОРГИ СПАСОВ ГЕОРГИЕВ	6	25.299	7.50	30.07
	ГЕОРГИ СПАСОВ ГЕОРГИЕВ	6	25.302	7.50	14.51
	ГЕОРГИ СПАСОВ ГЕОРГИЕВ	6	25.502	7.50	7.50
	ГЕОРГИ СПАСОВ ГЕОРГИЕВ	6	25.501	7.50	7.50
	ГЕОРГИ СПАСОВ ГЕОРГИЕВ	6	25.503	7.50	7.49
	ГЕОРГИ СПАСОВ ГЕОРГИЕВ	9	25.328	7.50	43.98
	ГЕОРГИ СПАСОВ ГЕОРГИЕВ	10	410.71	7.50	187.87
	ГЕОРГИ СПАСОВ ГЕОРГИЕВ	10	410.73	7.50	63.39
	ГЕОРГИ СПАСОВ ГЕОРГИЕВ	10	410.72	7.50	11.20
	ГЕОРГИ СПАСОВ ГЕОРГИЕВ	24	25.379	7.50	48.27
	ГЕОРГИ СПАСОВ ГЕОРГИЕВ	24	25.367	7.50	37.35
	ГЕОРГИ СПАСОВ ГЕОРГИЕВ	24	25.380	7.50	23.97
	ГЕОРГИ СПАСОВ ГЕОРГИЕВ	24	25.378	7.50	18.89
	ГЕОРГИ СПАСОВ ГЕОРГИЕВ	24	25.369	7.50	3.65
	ГЕОРГИ СПАСОВ ГЕОРГИЕВ	24	25.358	7.50	3.42
	ГЕОРГИ СПАСОВ ГЕОРГИЕВ	24	25.359	7.50	2.20

	ГЕОРГИ СПАСОВ ГЕОРГИЕВ	25	25.373	7.50	54.63
	ГЕОРГИ СПАСОВ ГЕОРГИЕВ	25	25.382	7.50	26.71
	ГЕОРГИ СПАСОВ ГЕОРГИЕВ	25	25.357	7.50	17.29
	ГЕОРГИ СПАСОВ ГЕОРГИЕВ	25	25.371	7.50	13.64
	ГЕОРГИ СПАСОВ ГЕОРГИЕВ	25	25.372	7.50	13.44
	ГЕОРГИ СПАСОВ ГЕОРГИЕВ	26	25.296	7.50	40.70
	ГЕОРГИ СПАСОВ ГЕОРГИЕВ	27	25.306	7.50	13.30
	ГЕОРГИ СПАСОВ ГЕОРГИЕВ	29	25.246	7.50	32.01
	ГЕОРГИ СПАСОВ ГЕОРГИЕВ	29	25.248	7.50	11.74
	ГЕОРГИ СПАСОВ ГЕОРГИЕВ	29	25.249	7.50	10.41
	ГЕОРГИ СПАСОВ ГЕОРГИЕВ	29	25.250	7.50	7.81
	ГЕОРГИ СПАСОВ ГЕОРГИЕВ	29	25.252	7.50	7.48
	ГЕОРГИ СПАСОВ ГЕОРГИЕВ	29	25.251	7.50	6.40
	ГЕОРГИ СПАСОВ ГЕОРГИЕВ	29	25.247	7.50	1.36
	ГЕОРГИ СПАСОВ ГЕОРГИЕВ	32	25.389	7.50	53.69
	ГЕОРГИ СПАСОВ ГЕОРГИЕВ	32	25.388	7.50	22.49
	ГЕОРГИ СПАСОВ ГЕОРГИЕВ	32	25.384	7.50	17.12
	ГЕОРГИ СПАСОВ ГЕОРГИЕВ	32	25.385	7.50	5.95
	ОБЩО:				1074.57
2.	ИВАН КИРИЛОВ ОРОЗОВ	1	23.326	7.50	175.58
	ИВАН КИРИЛОВ ОРОЗОВ	1	23.324	7.50	39.78
	ИВАН КИРИЛОВ ОРОЗОВ	1	23.288	7.50	38.50
	ИВАН КИРИЛОВ ОРОЗОВ	1	23.327	7.50	38.46
	ИВАН КИРИЛОВ ОРОЗОВ	1	23.358	7.50	36.14
	ИВАН КИРИЛОВ ОРОЗОВ	1	23.349	7.50	28.39
	ИВАН КИРИЛОВ ОРОЗОВ	1	23.355	7.50	27.38
	ИВАН КИРИЛОВ ОРОЗОВ	1	23.357	7.50	20.03
	ИВАН КИРИЛОВ ОРОЗОВ	1	435.111	7.50	19.92
	ИВАН КИРИЛОВ ОРОЗОВ	1	435.112	7.50	19.67
	ИВАН КИРИЛОВ ОРОЗОВ	1	435.114	7.50	18.75
	ИВАН КИРИЛОВ ОРОЗОВ	1	435.115	7.50	18.56
	ИВАН КИРИЛОВ ОРОЗОВ	1	23.360	7.50	15.60
	ИВАН КИРИЛОВ ОРОЗОВ	1	23.263	7.50	15.22
	ИВАН КИРИЛОВ ОРОЗОВ	1	23.347	7.50	15.01
	ИВАН КИРИЛОВ ОРОЗОВ	1	23.373	7.50	14.20
	ИВАН КИРИЛОВ ОРОЗОВ	1	23.350	7.50	14.19
	ИВАН КИРИЛОВ ОРОЗОВ	1	23.361	7.50	12.58
	ИВАН КИРИЛОВ ОРОЗОВ	2	23.208	7.50	85.82
	ИВАН КИРИЛОВ ОРОЗОВ	2	23.144	7.50	55.93
	ИВАН КИРИЛОВ ОРОЗОВ	2	23.211	7.50	50.97
	ИВАН КИРИЛОВ ОРОЗОВ	2	23.253	7.50	44.23
	ИВАН КИРИЛОВ ОРОЗОВ	2	23.141	7.50	42.38
	ИВАН КИРИЛОВ ОРОЗОВ	2	23.212	7.50	23.18
	ИВАН КИРИЛОВ ОРОЗОВ	2	23.209	7.50	19.34
	ИВАН КИРИЛОВ ОРОЗОВ	2	23.210	7.50	19.33
	ИВАН КИРИЛОВ ОРОЗОВ	2	23.142	7.50	18.49
	ИВАН КИРИЛОВ ОРОЗОВ	2	23.143	7.50	18.41
	ИВАН КИРИЛОВ ОРОЗОВ	4	25.364	7.50	17.56
	ИВАН КИРИЛОВ ОРОЗОВ	4	25.504	7.50	11.52
	ИВАН КИРИЛОВ ОРОЗОВ	3	23.305	7.50	71.01
	ИВАН КИРИЛОВ ОРОЗОВ	3	23.300	7.50	28.56
	ИВАН КИРИЛОВ ОРОЗОВ	3	23.301	7.50	27.24
	ИВАН КИРИЛОВ ОРОЗОВ	3	23.304	7.50	17.67
	ИВАН КИРИЛОВ ОРОЗОВ	3	23.316	7.50	13.67
	ИВАН КИРИЛОВ ОРОЗОВ	3	23.303	7.50	12.00
	ИВАН КИРИЛОВ ОРОЗОВ	3	23.312	7.50	7.55
	ИВАН КИРИЛОВ ОРОЗОВ	3	23.302	7.50	2.15
	ИВАН КИРИЛОВ ОРОЗОВ	11	23.199	7.50	56.66
	ИВАН КИРИЛОВ ОРОЗОВ	11	23.198	7.50	39.74

	ИВАН КИРИЛОВ ОРОЗОВ	11	23.195	7.50	29.20
	ИВАН КИРИЛОВ ОРОЗОВ	11	23.197	7.50	19.51
	ИВАН КИРИЛОВ ОРОЗОВ	11	23.196	7.50	18.03
	ИВАН КИРИЛОВ ОРОЗОВ	11	23.204	7.50	17.39
	ИВАН КИРИЛОВ ОРОЗОВ	11	23.200	7.50	9.00
	ИВАН КИРИЛОВ ОРОЗОВ	12	23.364	7.50	127.71
	ИВАН КИРИЛОВ ОРОЗОВ	12	435.117	7.50	35.28
	ИВАН КИРИЛОВ ОРОЗОВ	14	23.395	7.50	27.19
	ИВАН КИРИЛОВ ОРОЗОВ	14	23.396	7.50	15.31
	ИВАН КИРИЛОВ ОРОЗОВ	14	23.397	7.50	15.03
	ИВАН КИРИЛОВ ОРОЗОВ	14	23.393	7.50	13.28
	ИВАН КИРИЛОВ ОРОЗОВ	14	23.394	7.50	13.13
	ИВАН КИРИЛОВ ОРОЗОВ	15	23.255	7.50	51.98
	ИВАН КИРИЛОВ ОРОЗОВ	15	23.254	7.50	9.99
	ИВАН КИРИЛОВ ОРОЗОВ	16	23.367	7.50	24.91
	ИВАН КИРИЛОВ ОРОЗОВ	16	23.366	7.50	23.69
	ИВАН КИРИЛОВ ОРОЗОВ	19	23.295	7.50	21.73
	ИВАН КИРИЛОВ ОРОЗОВ	20	23.134	7.50	40.78
	ИВАН КИРИЛОВ ОРОЗОВ	20	23.219	7.50	39.95
	ИВАН КИРИЛОВ ОРОЗОВ	20	23.220	7.50	26.26
	ИВАН КИРИЛОВ ОРОЗОВ	20	23.416	7.50	25.19
	ИВАН КИРИЛОВ ОРОЗОВ	20	23.415	7.50	24.89
	ИВАН КИРИЛОВ ОРОЗОВ	20	23.417	7.50	17.89
	ИВАН КИРИЛОВ ОРОЗОВ	20	23.418	7.50	17.60
	ИВАН КИРИЛОВ ОРОЗОВ	20	23.135	7.50	15.99
	ИВАН КИРИЛОВ ОРОЗОВ	20	23.221	7.50	15.66
	ИВАН КИРИЛОВ ОРОЗОВ	20	23.222	7.50	15.65
	ИВАН КИРИЛОВ ОРОЗОВ	20	23.422	7.50	14.07
	ИВАН КИРИЛОВ ОРОЗОВ	20	23.218	7.50	9.24
	ИВАН КИРИЛОВ ОРОЗОВ	21	23.246	7.50	41.35
	ИВАН КИРИЛОВ ОРОЗОВ	21	23.251	7.50	20.79
	ИВАН КИРИЛОВ ОРОЗОВ	21	23.250	7.50	19.78
	ИВАН КИРИЛОВ ОРОЗОВ	21	23.224	7.50	18.44
	ИВАН КИРИЛОВ ОРОЗОВ	21	23.249	7.50	17.72
	ИВАН КИРИЛОВ ОРОЗОВ	21	23.247	7.50	16.06
	ИВАН КИРИЛОВ ОРОЗОВ	21	23.245	7.50	8.56
	ИВАН КИРИЛОВ ОРОЗОВ	18	435.119	7.50	77.94
	ИВАН КИРИЛОВ ОРОЗОВ	18	23.388	7.50	77.37
	ИВАН КИРИЛОВ ОРОЗОВ	18	23.370	7.50	67.46
	ОБЩО:				2352.36

III. Лицата по т. I, на които са определени площи по т. II внасят по сметка за чужди средства сума в размер на средното годишно рентно плащане за землището в едномесечен срок от публикуване на настоящата заповед.

Банкова сметка за чужди средства на Областна дирекция „Земеделие“ гр. Кюстендил: ТБ ОББ АД – КЛОН КЮСТЕНДИЛ, IBAN: BG50 UBBS 8002 3300 2513 10, BIC: UBBS BGSF.

IV. На основание чл. 37ж, ал. 12, във връзка с приложението на чл. 37в, ал. 7 от ЗСПЗЗ, за ползвател, който не е заплатил сумите за ползваните земи, разпределени по реда на чл.37ж, ал.5 от ЗСПЗЗ съгласно настоящата заповед, директорът на ОД „Земеделие“ гр. Кюстендил издава заповед за заплащане на трикратния размер на средното годишно рентно плащане за землището. В 7-дневен срок от получаване на заповедта ползвателя превежда сумите по сметка на ОД „Земеделие“ гр. Кюстендил.

V. На основание чл. 37ж, ал. 11, във връзка с чл. 37в, ал. 5 и 6 от ЗСПЗЗ, настоящата заповед незабавно да се обяви в кметството на гр. Дупница, община Дупница и в сградата на офис Дупница на Общинска служба по земеделие – Дупница с офис Сапарева баня и незабавно да се публикува на интернет страниците на Община Дупница и Областна дирекция „Земеделие“ гр. Кюстендил.

Контрол по изпълнението на заповедта възлагам на началника на Общинска служба по земеделие – Дупница с офис Сапарева баня.

Заповедта да се доведе до знанието на съответните длъжностни лица, за сведение и изпълнение.

Заповедта може да бъде обжалвана по реда на Административнопроцесуалния кодекс. Обжалването на заповедта не спира нейното изпълнение.

VI. Неразделна част от настоящата заповед е:

1. Споразумението по т. I.

ДИРЕКТОР: /п/
 /Д. ХРИСТОВА/

СПОРАЗУМЕНИЕ
за създаване на масиви за ползване на земеделските земи по реда на чл.37ж, ал. 6 от ЗСПЗЗ
за календарната 2019 г.

за землището на гр. Дупница, ЕКАТТЕ 68789
община Дупница, област Кюстендил

Днес, 10.12.2018 г. в гр. Дупница, община Дупница, област Кюстендил, между:

1. ГЕОРГИ СПАСОВ ГЕОРГИЕВ

адрес: гр. Дупница,

2. ИВАН КИРИЛОВ ОРОЗОВ

адрес: гр. Дупница

в качеството си на собственици/съсобственици и/или ползватели на пасища, мери и ливади в землището на гр. Дупница, общ. Дупница, обл. Кюстендил сключихме настоящото споразумение за създаване на масив/и за ползване на пасища, мери и ливади по реда на чл. 37ж от Закона за собствеността и ползването на земеделските земи (ЗСПЗЗ), в размер общо на **529.422** дка.

Настоящото споразумение е изготвено въз основа на данните по чл. 37ж, ал. 7 от ЗСПЗЗ, предоставени от комисията по чл. 37ж, ал. 4 от ЗСПЗЗ, назначена със заповед № РД-05-327/05.11.2018 г. г. на директора на Областна дирекция „Земеделие” – гр. Кюстендил.

Настоящото споразумение, изготвено по реда и при условията на чл. 37ж от ЗСПЗЗ, включва следните участници собственици и/или ползватели:

1. ГЕОРГИ СПАСОВ ГЕОРГИЕВ

Площ на имоти, ползвани на правно основание: 34.509 дка

Площ на имоти, ползвани на основание на чл. 37ж, ал. 5 от ЗСПЗЗ: 143.276 дка

Разпределени масиви (по номера), съгласно проекта: 5, 6, 9, 10, 24, 25, 26, 27, 29, 32, общо площ: 177.785 дка

2. ИВАН КИРИЛОВ ОРОЗОВ

Площ на имоти, ползвани на правно основание: 37.989 дка

Площ на имоти, ползвани на основание на чл. 37ж, ал. 5 от ЗСПЗЗ: 313.648 дка

Разпределени масиви (по номера), съгласно проекта: 1, 2, 4, 3, 11, 12, 14, 15, 16, 19, 20, 21, 23, 18, общо площ: 351.637 дка

Описът на масивите и имотите по ползватели е представен в Приложението, което е неразделна част от проекта на споразумение.

Настоящото споразумение се сключва за календарната 2019 година.

Средногодишното рентно плащане е определено съгласно чл. 37ж, ал. 12 от ЗСПЗЗ и е в размер на 7.50 лева/декар.

С настоящото споразумение се урежда единствено съвместната обработка с цел създаване на масив/и за ползване и не урежда други взаимоотношения между страните.

Настоящото споразумение се изготви в 3 еднообразни екземпляра, по един за всяка от страните и един за регистрация в ОСЗ – Дупница.

Подписи:

1. /п/.....
(ГЕОРГИ СПАСОВ ГЕОРГИЕВ)

2. /п/.....
(ИВАН КИРИЛОВ ОРОЗОВ)

ПРИЛОЖЕНИЕ

**Споразумение за създаване на масиви за ползване на пасища, мери и ливади по чл. 37ж, ал. 6 от
ЗСПЗЗ**

**за календарната 2019 година
за землището на гр. Дупница, ЕКАТТЕ 68789, община Дупница, област Кюстендил.**

Ползвател	Маси в №	Имот - собствен или с регистрирано правно основание		Имот по чл. 37ж, ал. 5 от ЗСПЗЗ		
		№	Площ дка	№	Площ дка	Дължим о рентно платяне в лева
ГЕОРГИ СПАСОВ ГЕОРГИЕВ	5			25.399	5.760	43.20
ГЕОРГИ СПАСОВ ГЕОРГИЕВ	5			25.494	3.619	27.14
ГЕОРГИ СПАСОВ ГЕОРГИЕВ	5			25.495	3.490	26.18
ГЕОРГИ СПАСОВ ГЕОРГИЕВ	5			25.496	2.678	20.08
ГЕОРГИ СПАСОВ ГЕОРГИЕВ	5			25.487	2.648	19.86
ГЕОРГИ СПАСОВ ГЕОРГИЕВ	5			25.398	1.979	14.84
ГЕОРГИ СПАСОВ ГЕОРГИЕВ	5			25.397	1.815	13.61
ГЕОРГИ СПАСОВ ГЕОРГИЕВ	5	25.394	1.771			
ГЕОРГИ СПАСОВ ГЕОРГИЕВ	5			25.396	0.819	6.14
ГЕОРГИ СПАСОВ ГЕОРГИЕВ	6	25.488	5.065			
ГЕОРГИ СПАСОВ ГЕОРГИЕВ	6			25.301	4.811	36.08
ГЕОРГИ СПАСОВ ГЕОРГИЕВ	6			25.299	4.009	30.07
ГЕОРГИ СПАСОВ ГЕОРГИЕВ	6	25.300	3.437			
ГЕОРГИ СПАСОВ ГЕОРГИЕВ	6			25.302	1.935	14.51
ГЕОРГИ СПАСОВ ГЕОРГИЕВ	6			25.502	1.000	7.50
ГЕОРГИ СПАСОВ ГЕОРГИЕВ	6			25.501	1.000	7.50
ГЕОРГИ СПАСОВ ГЕОРГИЕВ	6			25.503	0.999	7.49
ГЕОРГИ СПАСОВ ГЕОРГИЕВ	9			25.328	5.864	43.98
ГЕОРГИ СПАСОВ ГЕОРГИЕВ	9	25.319	4.940			
ГЕОРГИ СПАСОВ ГЕОРГИЕВ	9	25.325	4.246			
ГЕОРГИ СПАСОВ ГЕОРГИЕВ	9	25.327	2.145			
ГЕОРГИ СПАСОВ ГЕОРГИЕВ	9	25.326	2.026			
ГЕОРГИ СПАСОВ ГЕОРГИЕВ	9	25.318	2.018			
ГЕОРГИ СПАСОВ ГЕОРГИЕВ	9	25.317	0.249			
ГЕОРГИ СПАСОВ ГЕОРГИЕВ	10			410.71	25.050	187.87
ГЕОРГИ СПАСОВ ГЕОРГИЕВ	10			410.73	8.452	63.39
ГЕОРГИ СПАСОВ ГЕОРГИЕВ	10			410.72	1.493	11.20
ГЕОРГИ СПАСОВ ГЕОРГИЕВ	24			25.379	6.436	48.27
ГЕОРГИ СПАСОВ ГЕОРГИЕВ	24			25.367	4.980	37.35
ГЕОРГИ СПАСОВ ГЕОРГИЕВ	24			25.380	3.196	23.97
ГЕОРГИ СПАСОВ ГЕОРГИЕВ	24			25.378	2.519	18.89
ГЕОРГИ СПАСОВ ГЕОРГИЕВ	24			25.369	0.486	3.65
ГЕОРГИ СПАСОВ ГЕОРГИЕВ	24			25.358	0.457	3.42
ГЕОРГИ СПАСОВ ГЕОРГИЕВ	24			25.359	0.294	2.20
ГЕОРГИ СПАСОВ ГЕОРГИЕВ	25			25.373	7.285	54.63
ГЕОРГИ СПАСОВ ГЕОРГИЕВ	25	25.366	5.683			
ГЕОРГИ СПАСОВ ГЕОРГИЕВ	25			25.382	3.562	26.71
ГЕОРГИ СПАСОВ ГЕОРГИЕВ	25			25.357	2.305	17.29
ГЕОРГИ СПАСОВ ГЕОРГИЕВ	25			25.371	1.819	13.64
ГЕОРГИ СПАСОВ ГЕОРГИЕВ	25			25.372	1.792	13.44
ГЕОРГИ СПАСОВ ГЕОРГИЕВ	26			25.296	5.426	40.70
ГЕОРГИ СПАСОВ ГЕОРГИЕВ	27			25.306	1.773	13.30
ГЕОРГИ СПАСОВ ГЕОРГИЕВ	29			25.246	4.268	32.01
ГЕОРГИ СПАСОВ ГЕОРГИЕВ	29			25.248	1.565	11.74

ГЕОРГИ СПАСОВ ГЕОРГИЕВ	29			25.249	1.388	10.41
ГЕОРГИ СПАСОВ ГЕОРГИЕВ	29			25.250	1.041	7.81
ГЕОРГИ СПАСОВ ГЕОРГИЕВ	29			25.252	0.997	7.48
ГЕОРГИ СПАСОВ ГЕОРГИЕВ	29			25.251	0.853	6.40
ГЕОРГИ СПАСОВ ГЕОРГИЕВ	29			25.247	0.182	1.36
ГЕОРГИ СПАСОВ ГЕОРГИЕВ	32			25.389	7.158	53.69
ГЕОРГИ СПАСОВ ГЕОРГИЕВ	32			25.388	2.998	22.49
ГЕОРГИ СПАСОВ ГЕОРГИЕВ	32	25.386	2.929			
ГЕОРГИ СПАСОВ ГЕОРГИЕВ	32			25.384	2.282	17.12
ГЕОРГИ СПАСОВ ГЕОРГИЕВ	32			25.385	0.793	5.95
ОБЩО за ползвателя (дка)			34.509		143.276	1074.57
ИВАН КИРИЛОВ ОРОЗОВ	1			23.326	23.411	175.58
ИВАН КИРИЛОВ ОРОЗОВ	1			23.324	5.304	39.78
ИВАН КИРИЛОВ ОРОЗОВ	1			23.288	5.133	38.50
ИВАН КИРИЛОВ ОРОЗОВ	1			23.327	5.128	38.46
ИВАН КИРИЛОВ ОРОЗОВ	1			23.358	4.819	36.14
ИВАН КИРИЛОВ ОРОЗОВ	1	23.261	4.420			
ИВАН КИРИЛОВ ОРОЗОВ	1	23.325	4.003			
ИВАН КИРИЛОВ ОРОЗОВ	1			23.349	3.785	28.39
ИВАН КИРИЛОВ ОРОЗОВ	1			23.355	3.651	27.38
ИВАН КИРИЛОВ ОРОЗОВ	1	23.260	3.564			
ИВАН КИРИЛОВ ОРОЗОВ	1			23.357	2.671	20.03
ИВАН КИРИЛОВ ОРОЗОВ	1			435.111	2.656	19.92
ИВАН КИРИЛОВ ОРОЗОВ	1			435.112	2.623	19.67
ИВАН КИРИЛОВ ОРОЗОВ	1	435.113	2.509			
ИВАН КИРИЛОВ ОРОЗОВ	1			435.114	2.500	18.75
ИВАН КИРИЛОВ ОРОЗОВ	1			435.115	2.475	18.56
ИВАН КИРИЛОВ ОРОЗОВ	1			23.360	2.080	15.60
ИВАН КИРИЛОВ ОРОЗОВ	1			23.263	2.029	15.22
ИВАН КИРИЛОВ ОРОЗОВ	1			23.347	2.001	15.01
ИВАН КИРИЛОВ ОРОЗОВ	1			23.373	1.893	14.20
ИВАН КИРИЛОВ ОРОЗОВ	1			23.350	1.892	14.19
ИВАН КИРИЛОВ ОРОЗОВ	1			23.361	1.677	12.58
ИВАН КИРИЛОВ ОРОЗОВ	2			23.208	11.443	85.82
ИВАН КИРИЛОВ ОРОЗОВ	2			23.144	7.457	55.93
ИВАН КИРИЛОВ ОРОЗОВ	2			23.211	6.795	50.97
ИВАН КИРИЛОВ ОРОЗОВ	2			23.253	5.898	44.23
ИВАН КИРИЛОВ ОРОЗОВ	2			23.141	5.650	42.38
ИВАН КИРИЛОВ ОРОЗОВ	2	23.140	3.853			
ИВАН КИРИЛОВ ОРОЗОВ	2			23.212	3.091	23.18
ИВАН КИРИЛОВ ОРОЗОВ	2			23.209	2.579	19.34
ИВАН КИРИЛОВ ОРОЗОВ	2			23.210	2.578	19.33
ИВАН КИРИЛОВ ОРОЗОВ	2			23.142	2.466	18.49
ИВАН КИРИЛОВ ОРОЗОВ	2			23.143	2.455	18.41
ИВАН КИРИЛОВ ОРОЗОВ	2	23.214	1.344			
ИВАН КИРИЛОВ ОРОЗОВ	4			25.364	2.341	17.56
ИВАН КИРИЛОВ ОРОЗОВ	4			25.504	1.536	11.52
ИВАН КИРИЛОВ ОРОЗОВ	3			23.305	9.468	71.01
ИВАН КИРИЛОВ ОРОЗОВ	3	23.299	4.749			
ИВАН КИРИЛОВ ОРОЗОВ	3			23.300	3.808	28.56
ИВАН КИРИЛОВ ОРОЗОВ	3			23.301	3.632	27.24
ИВАН КИРИЛОВ ОРОЗОВ	3			23.304	2.356	17.67
ИВАН КИРИЛОВ ОРОЗОВ	3			23.316	1.823	13.67
ИВАН КИРИЛОВ ОРОЗОВ	3			23.303	1.600	12.00
ИВАН КИРИЛОВ ОРОЗОВ	3			23.312	1.007	7.55
ИВАН КИРИЛОВ ОРОЗОВ	3	23.313	0.993			
ИВАН КИРИЛОВ ОРОЗОВ	3			23.302	0.287	2.15
ИВАН КИРИЛОВ ОРОЗОВ	11			23.199	7.555	56.66
ИВАН КИРИЛОВ ОРОЗОВ	11			23.198	5.299	39.74
ИВАН КИРИЛОВ ОРОЗОВ	11			23.195	3.894	29.20

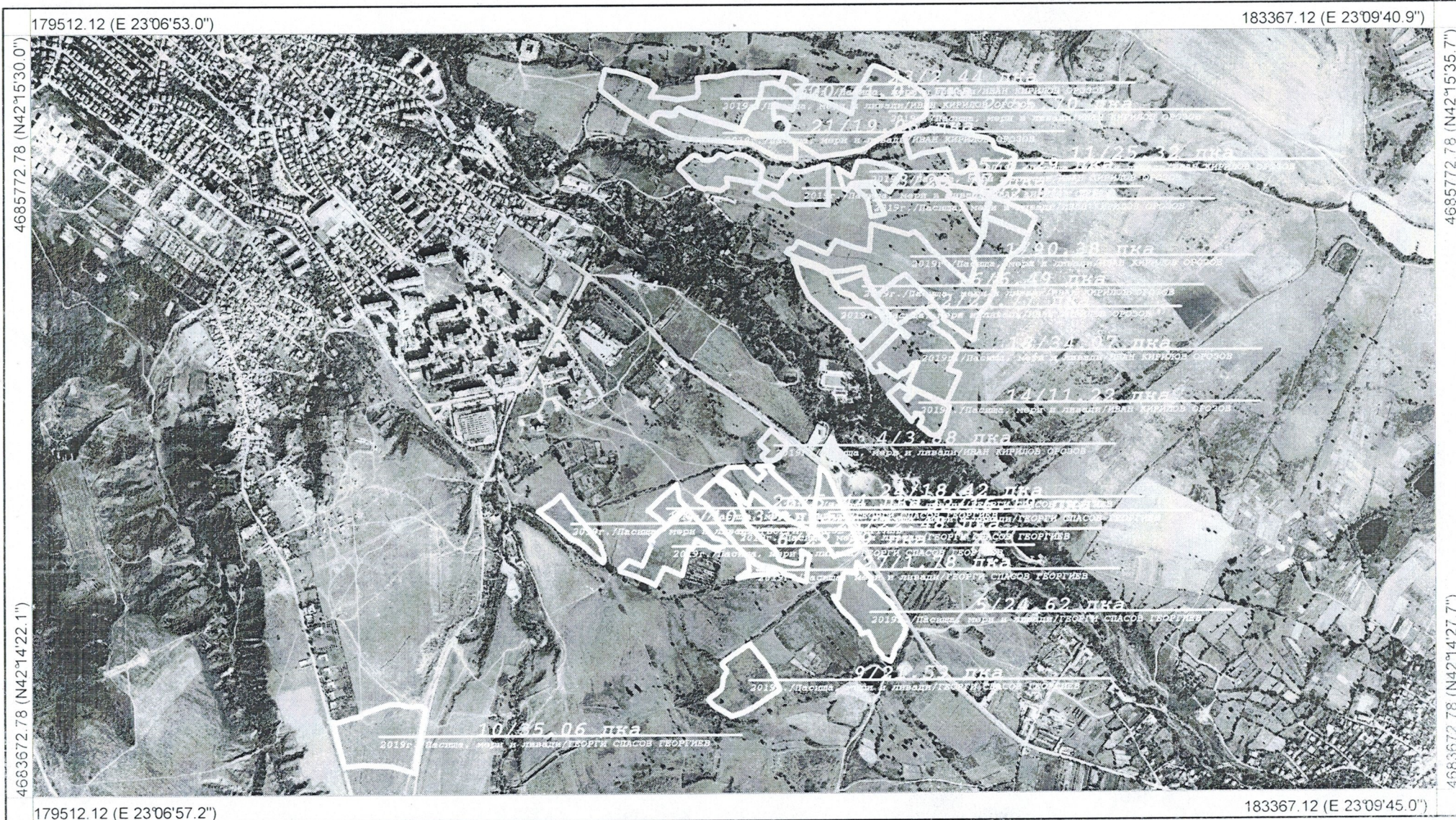
ИВАН КИРИЛОВ ОРОЗОВ	11			23.197	2.601	19.51
ИВАН КИРИЛОВ ОРОЗОВ	11			23.196	2.404	18.03
ИВАН КИРИЛОВ ОРОЗОВ	11			23.204	2.319	17.39
ИВАН КИРИЛОВ ОРОЗОВ	11			23.200	1.200	9.00
ИВАН КИРИЛОВ ОРОЗОВ	12			23.364	17.028	127.71
ИВАН КИРИЛОВ ОРОЗОВ	12			435.117	4.704	35.28
ИВАН КИРИЛОВ ОРОЗОВ	14			23.395	3.625	27.19
ИВАН КИРИЛОВ ОРОЗОВ	14			23.396	2.041	15.31
ИВАН КИРИЛОВ ОРОЗОВ	14			23.397	2.004	15.03
ИВАН КИРИЛОВ ОРОЗОВ	14			23.393	1.771	13.28
ИВАН КИРИЛОВ ОРОЗОВ	14			23.394	1.750	13.13
ИВАН КИРИЛОВ ОРОЗОВ	15			23.255	6.931	51.98
ИВАН КИРИЛОВ ОРОЗОВ	15			23.254	1.332	9.99
ИВАН КИРИЛОВ ОРОЗОВ	16			23.367	3.321	24.91
ИВАН КИРИЛОВ ОРОЗОВ	16			23.366	3.158	23.69
ИВАН КИРИЛОВ ОРОЗОВ	19			23.295	2.897	21.73
ИВАН КИРИЛОВ ОРОЗОВ	20	23.136	5.803			
ИВАН КИРИЛОВ ОРОЗОВ	20			23.134	5.438	40.78
ИВАН КИРИЛОВ ОРОЗОВ	20			23.219	5.326	39.95
ИВАН КИРИЛОВ ОРОЗОВ	20			23.220	3.501	26.26
ИВАН КИРИЛОВ ОРОЗОВ	20			23.416	3.359	25.19
ИВАН КИРИЛОВ ОРОЗОВ	20			23.415	3.319	24.89
ИВАН КИРИЛОВ ОРОЗОВ	20			23.417	2.385	17.89
ИВАН КИРИЛОВ ОРОЗОВ	20			23.418	2.347	17.60
ИВАН КИРИЛОВ ОРОЗОВ	20			23.135	2.132	15.99
ИВАН КИРИЛОВ ОРОЗОВ	20			23.221	2.088	15.66
ИВАН КИРИЛОВ ОРОЗОВ	20			23.222	2.087	15.65
ИВАН КИРИЛОВ ОРОЗОВ	20			23.422	1.876	14.07
ИВАН КИРИЛОВ ОРОЗОВ	20			23.218	1.232	9.24
ИВАН КИРИЛОВ ОРОЗОВ	21			23.246	5.513	41.35
ИВАН КИРИЛОВ ОРОЗОВ	21			23.251	2.772	20.79
ИВАН КИРИЛОВ ОРОЗОВ	21			23.250	2.638	19.78
ИВАН КИРИЛОВ ОРОЗОВ	21			23.224	2.458	18.44
ИВАН КИРИЛОВ ОРОЗОВ	21			23.249	2.362	17.72
ИВАН КИРИЛОВ ОРОЗОВ	21			23.247	2.142	16.06
ИВАН КИРИЛОВ ОРОЗОВ	21			23.245	1.141	8.56
ИВАН КИРИЛОВ ОРОЗОВ	23	23.138	2.438			
ИВАН КИРИЛОВ ОРОЗОВ	18			435.119	10.392	77.94
ИВАН КИРИЛОВ ОРОЗОВ	18			23.388	10.316	77.37
ИВАН КИРИЛОВ ОРОЗОВ	18			23.370	8.995	67.46
ИВАН КИРИЛОВ ОРОЗОВ	18	23.369	4.313			
ОБЩО за ползвателя (дка)				37.989	313.648	2352.36

Подписи:

1. /п/.....
 (ГЕОРГИ СПАСОВ ГЕОРГИЕВ)

2. /п/.....
 (ИВАН КИРИЛОВ ОРОЗОВ)

Землище: гр. Дупница



Координатна система: WGS84 (UTM), 35N
Картна подложка:
Актуалност на данните: 10.12.2018-10.12.2018 г.
Дата на отпечатване: 10.12.2018 г.

