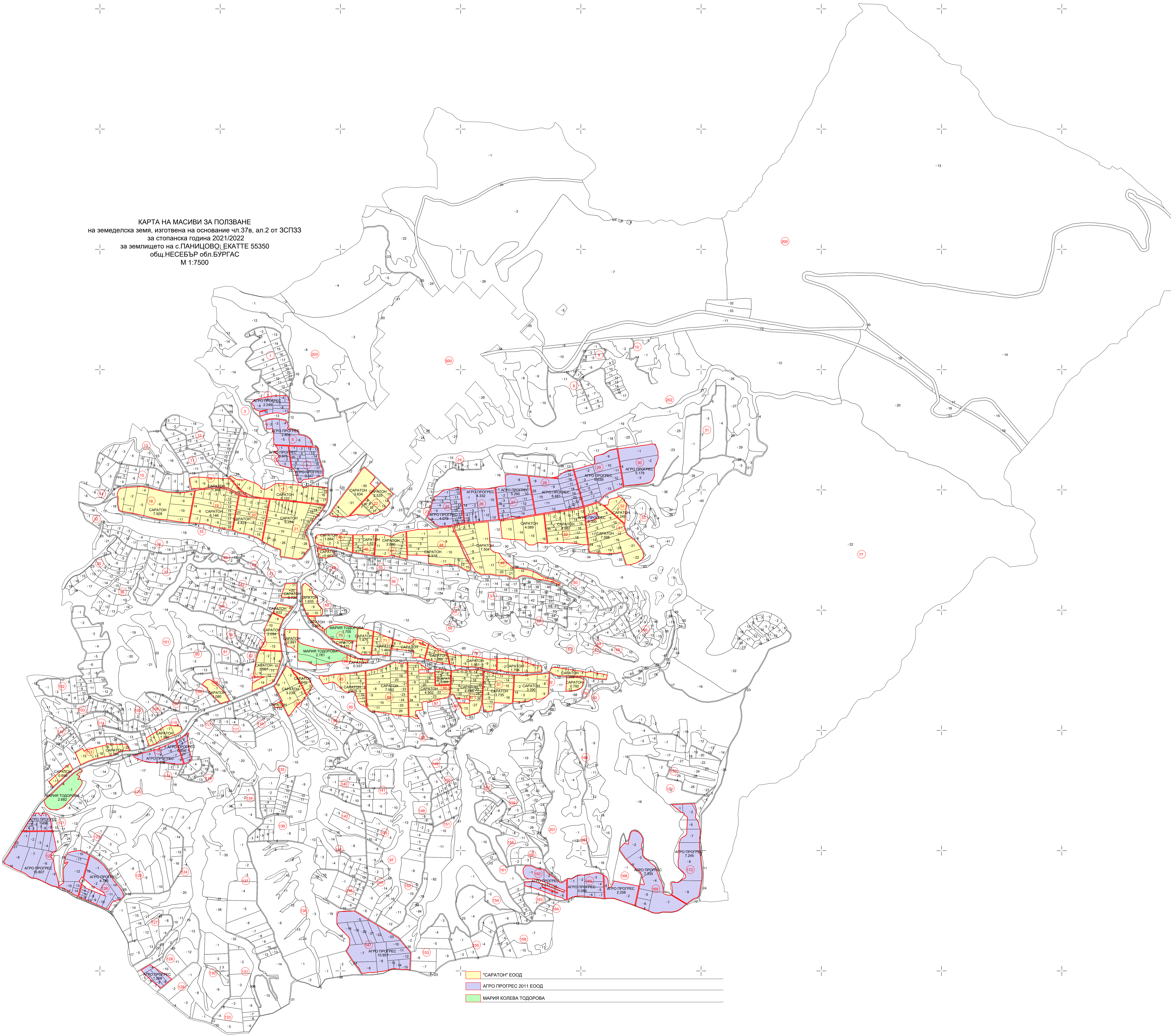


КАРТА НА МАСИВИ ЗА ПОЛЗВАНЕ
на земеделска земя, изготвена на основание чл.37в, ал.2 от ЗСПЗЗ
за стопанска година 2021/2022
за землището на с.ПАНИЦОВО, ЕКАТТЕ 55350
общ.НЕСЕБЪР обл.БУРГАС
М 1:7500



- "САРАТОН" ЕООД
- АГРО ПРОГРЕС 2011 ЕООД
- МАРИЯ КОЛЕВА ТОДОРОВА