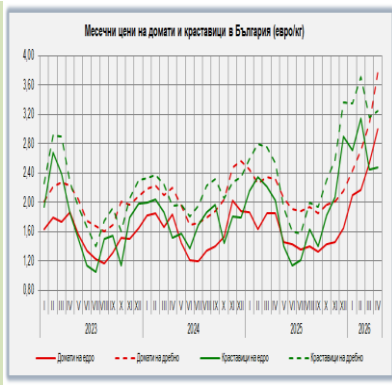


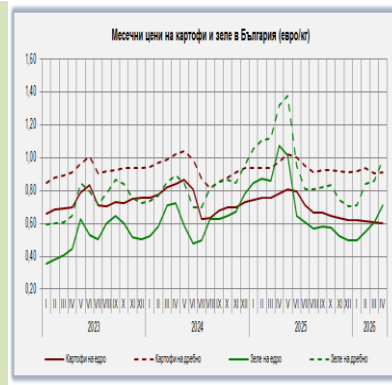
Цени на едро на тържищата в България (евро/кг)

	11.05. - 15.05. 2026	Изменение (%)		
		седм. база	мес. база	год. база
ябълки	1,31	↑ 1,5%	↑ 6,4%	↑ 29,1%
домати	2,24	↓ -2,6%	↓ -25,6%	↑ 60,0%
краставици	1,77	↑ 1,7%	↓ -16,9%	↑ 41,6%
картофи	0,57	↑ 5,6%	↑ 14,0%	↓ -20,8%
зеле	0,73	↑ 2,8%	↑ 9,0%	↓ -24,7%
зелен пипер	3,15	↓ -10,0%	↓ -16,0%	↑ 31,3%
червен пипер	3,68	↑ 2,2%	↑ 6,7%	↑ 67,3%
моркови	0,77	↑ 6,9%	↑ 22,2%	↑ 16,7%
лук	0,52	↑ 6,1%	↑ 0,0%	↓ -25,7%

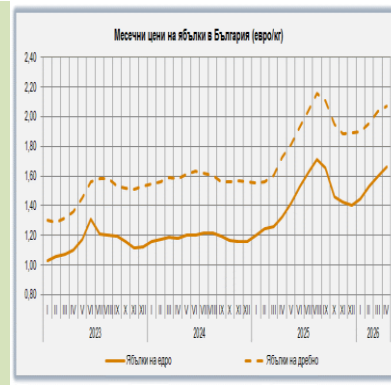
Източник: ДКСБТ



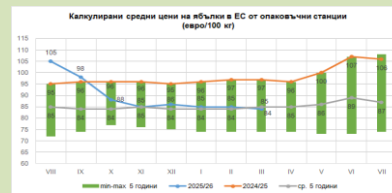
Източник: САПИ



Източник: САПИ



Източник: САПИ



Източник: ЕК

Производство на плодове (тона)

	2023	2024	2025	Изм. 2025/2024
Общо, в т. ч.:	179 613	204 913	65 421	↓ -68,1%
Ябълки	34 933	36 830	20 482	↓ -44,4%
Праскови и нектарини	10 799	17 540	5 952	↓ -66,1%
Кайсии	10 855	18 649	1 043	↓ -94,4%
Сливи	57 737	60 796	15 359	↓ -74,7%
Череша	46 222	50 435	9 490	↓ -81,2%
Орехи	3 450	4 235	2 097	↓ -50,5%
Малини	5 656	5 121	4 847	↓ -5,4%
Други	9 961	11 307	6 151	↓ -45,6%

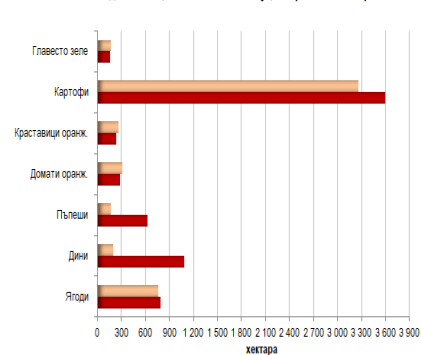
Източник: Агростатистика, МЗХ

Производство на зеленчуци (тона)

	2023	2024	2025	Изм. 2025/2024
Общо, в т. ч.:	594 045	645 678	574 277	↓ -11,1%
Домати	115 650	128 144	105 235	↓ -17,9%
Пипер (вкл. лют)	52 005	57 169	49 800	↓ -12,9%
Краставици	50 131	50 690	52 275	↑ 3,1%
Картофи	119 239	113 935	94 029	↓ -17,5%
Главесто зеле	44 963	32 522	46 176	↑ 42,0%
Лук кромид зрял	38 956	35 816	34 348	↓ -4,1%
Ягоди	5 206	4 727	4 209	↓ -11,0%
Дини	80 130	122 930	91 763	↓ -25,4%
Пъпеша	29 487	37 575	37 134	↓ -1,2%
Други	58 278	62 170	59 308	↓ -4,6%

Източник: Агростатистика, МЗХ

Засадени площи с основни зеленчуци за реколта '25 и реколта '26



Източник: МЗХ (оперативни данни)

Дял на местното производство във вътрешното потребление през 2025 г.



Забелка: Част от производството се насочва за износ.

Източник: Изчисления на МЗХ

Внос на пресни плодове и зеленчуци в България (тона)

	2023	2024	2025	ян. - февр. 2025	ян. - февр. 2026	Изм. ян. - февр. 2026/2025
Общо плодове, в т. ч.:	397 549	398 070	413 955	66 268	87 498	↑ 32,0%
грозде	9 542	9 869	11 673	424	657	↑ 55,2%
дини	43 679	40 885	61 250	65	77	↑ 17,0%
ябълки	53 782	64 867	47 383	8 717	9 295	↑ 6,6%
кайсии	5 547	4 334	5 935	0,6	4,2	↑ 594,3%
череша	6 298	6 264	2 949	1,8	5,4	↑ 203,6%
праскови	23 145	20 622	18 725	8	27	↑ 222,7%
ягоди	4 556	3 678	4 966	565	640	↑ 13,3%
Други (вкл. цитрусови и банани)	250 999	247 550	261 165	56 487	76 793	↑ 35,9%
Общо зеленчуци, в т. ч.:	296 559	280 606	311 354	53 850	66 041	↑ 22,6%
картофи	49 932	44 053	47 943	9 248	12 493	↑ 35,1%
домати	98 671	97 839	103 299	15 953	17 476	↑ 9,5%
лук	22 134	20 733	26 788	3 834	4 769	↑ 24,4%
зеле	6 097	7 050	6 984	2 060	1 652	↓ -19,8%
моркови и репи	17 080	16 428	16 544	2 198	2 483	↑ 13,0%
краставици	25 554	21 702	27 721	6 073	7 476	↑ 23,1%
корнишони	4 353	5 290	5 142	704	669	↓ -4,9%
сладки пиперки	30 197	28 386	37 000	4 882	9 880	↑ 102,4%
други	42 541	39 065	39 932	8 899	9 142	↑ 2,7%

Източник: Данни на НСИ и изчисления на МЗХ

Износ на пресни плодове и зеленчуци от България (тона)

	2023	2024	2025	ян. - февр. 2025	ян. - февр. 2026	Изм. ян. - февр. 2026/2025
Общо плодове, в т. ч.:	69 730	79 837	74 398	17 883	30 486	↑ 70,5%
грозде	394	1 421	1 330	42	5	↓ -88,3%
дини	13 825	14 502	16 072	9	6	↓ -31,4%
ябълки	108	245	109	19	19	↑ 3,8%
кайсии	217	305	901	0	0	-
череша	3 373	6 451	4 218	2 082	4 464	↑ 114,5%
праскови	1 749	774	941	2,5	0,0	↓ -100,0%
ягоди	567	342	195	32,8	7,5	↓ -77,1%
Други (вкл. рексорт на цитрусови и банани)	49 497	55 797	50 632	15 697	25 983	↑ 65,5%
Общо зеленчуци, в т. ч.:	39 257	32 904	44 401	6 913	14 458	↑ 109,1%
картофи	1 977	203	230	90	35	↓ -61,3%
домати	17 210	13 768	13 814	1 698	1 628	↓ 269,9%
лук	712	193	506	14	32	↑ 117,8%
зеле	805	701	916	254	22	↓ -91,5%
моркови и репи	186	336	245	18	55	↑ 211,0%
краставици	5 693	4 388	7 047	1 254	1 574	↑ 25,5%
корнишони	2 284	2 513	2 138	255	164	↓ -35,6%
сладки пиперки	5 523	6 781	12 498	2 425	1 503	↓ 126,9%
други	4 866	4 022	7 007	905	795	↓ -12,2%

Източник: Данни на НСИ и изчисления на МЗХ

Основни доставчици на пресни плодове в България през 2025 г.

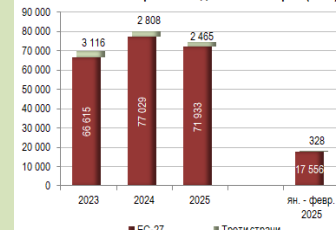


Основни доставчици на пресни зеленчуци в България през 2025 г.

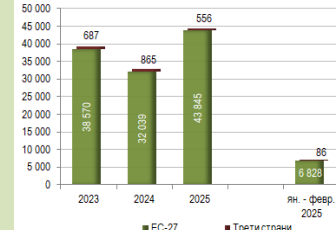


Източник: НСИ

Износ на пресни плодове от България (тона)



Износ на пресни зеленчуци от България (тона)

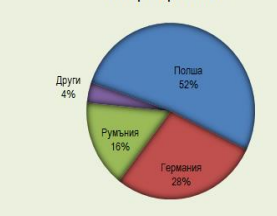


Източник: НСИ

Основни дестинации на износа на домати от България през 2025 г.



Основни дестинации на износа на краставици от България през 2025 г.



Източник: НСИ



## Цени на едро на тържищата в България (евро/кг)

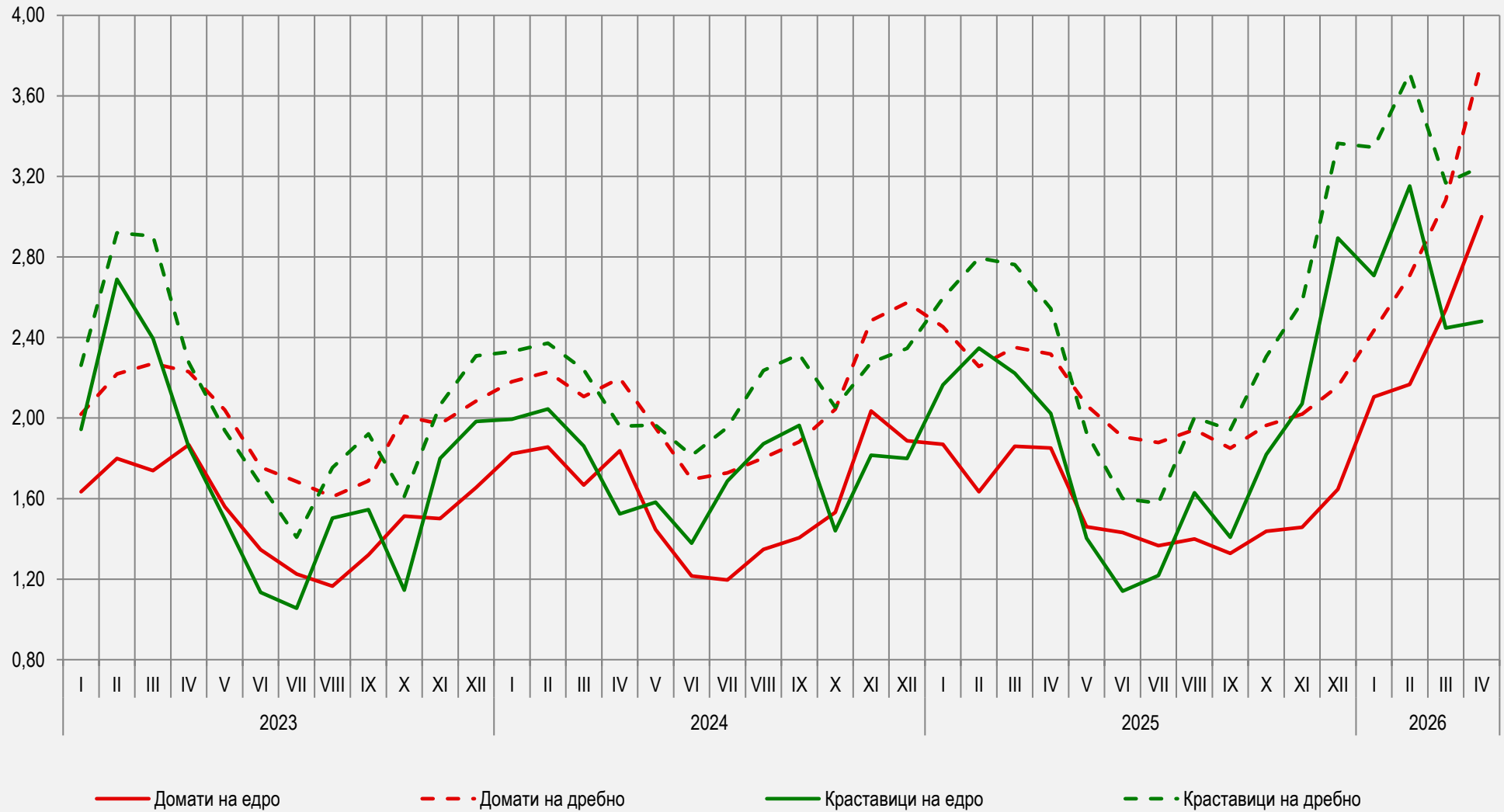
	11.05. - 15.05. 2026	Изменение (%)			
		седм. база	мес. база	год. база	
ябълки	1,31	↑ 1,5%	↑ 6,4%	↑ 29,1%	
домати	2,24	↓ -2,6%	↓ -25,6%	↑ 60,0%	
краставици	1,77	↑ 1,7%	↓ -16,9%	↑ 41,6%	
картофи	0,57	↑ 5,6%	↑ 14,0%	↓ -20,8%	
зеле	0,73	↑ 2,8%	↑ 9,0%	↓ -24,7%	
зелен пипер	3,15	↓ -10,0%	↓ -16,0%	↑ 31,3%	
червен пипер	3,68	↑ 2,2%	↑ 6,7%	↑ 67,3%	
моркови	0,77	↑ 6,9%	↑ 22,2%	↑ 16,7%	
лук	0,52	↑ 6,1%	→ 0,0%	↓ -25,7%	

Източник: ДКСБТ

[→ Към начална страница](#)



### Месечни цени на домати и краставици в България (евро/кг)

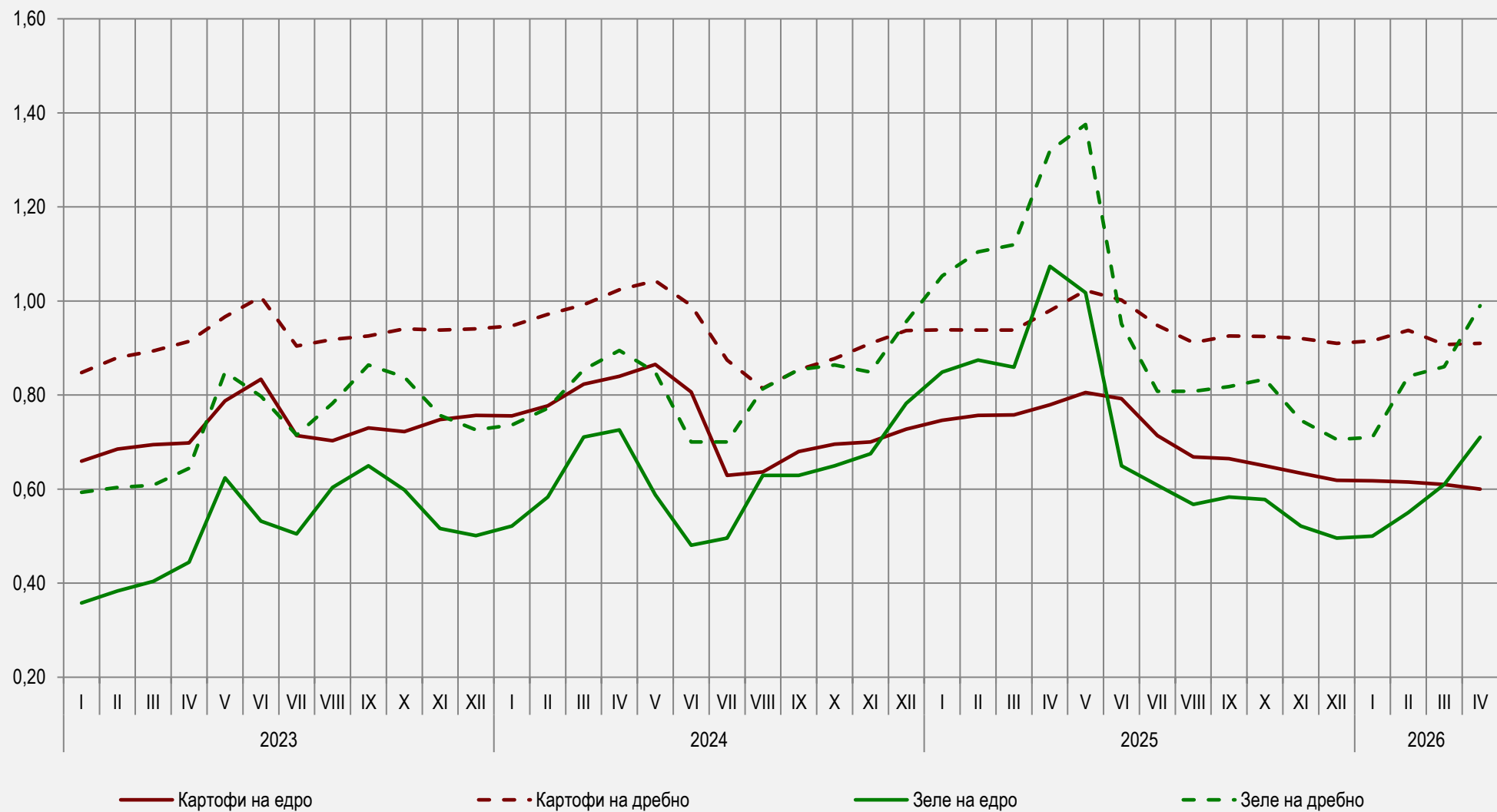


Източник: САПИ

[→ Към начална страница](#)



### Месечни цени на картофи и зеле в България (евро/кг)

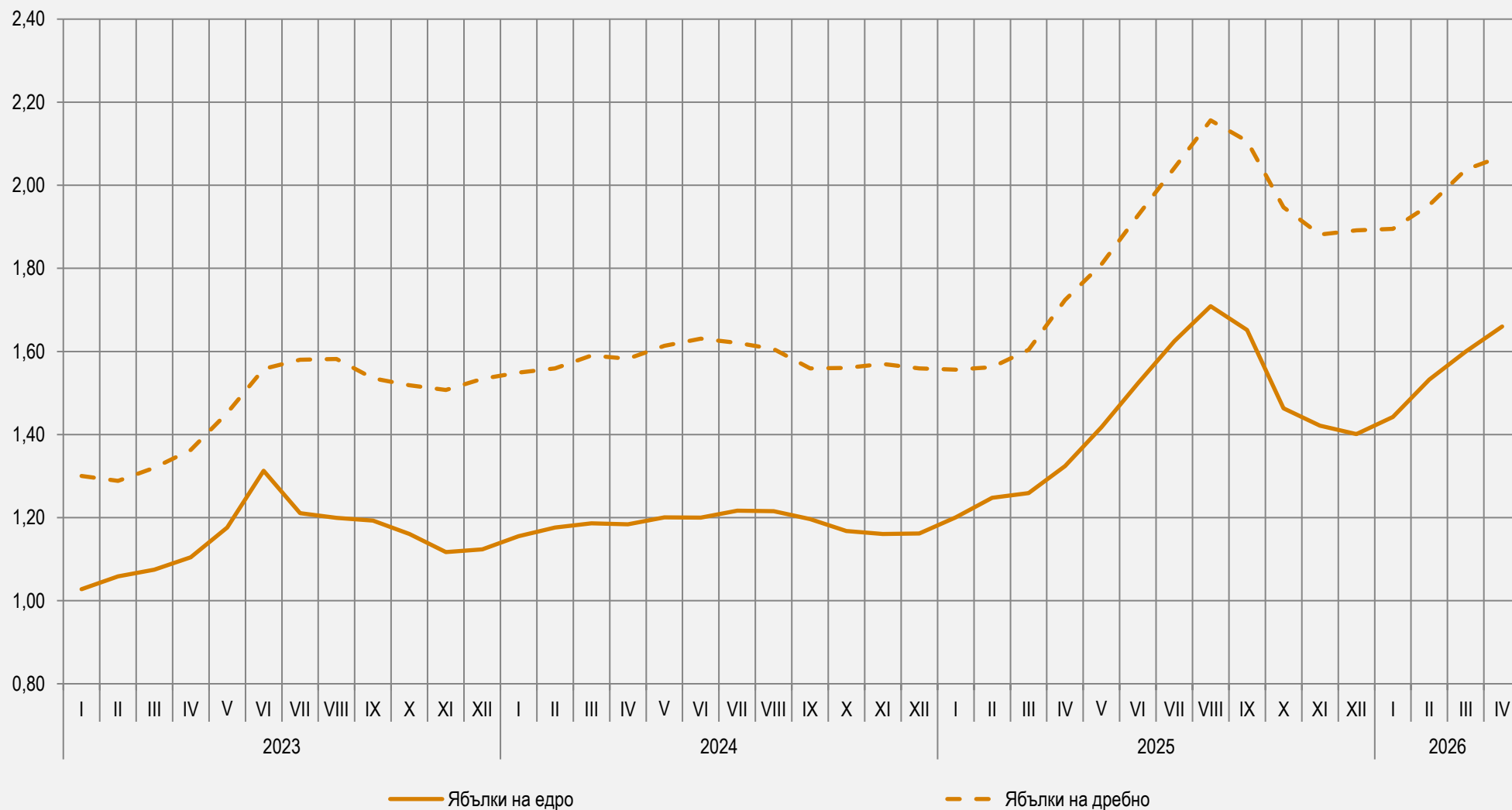


Източник: САПИ

[→ Към начална страница](#)



### Месечни цени на ябълки в България (евро/кг)

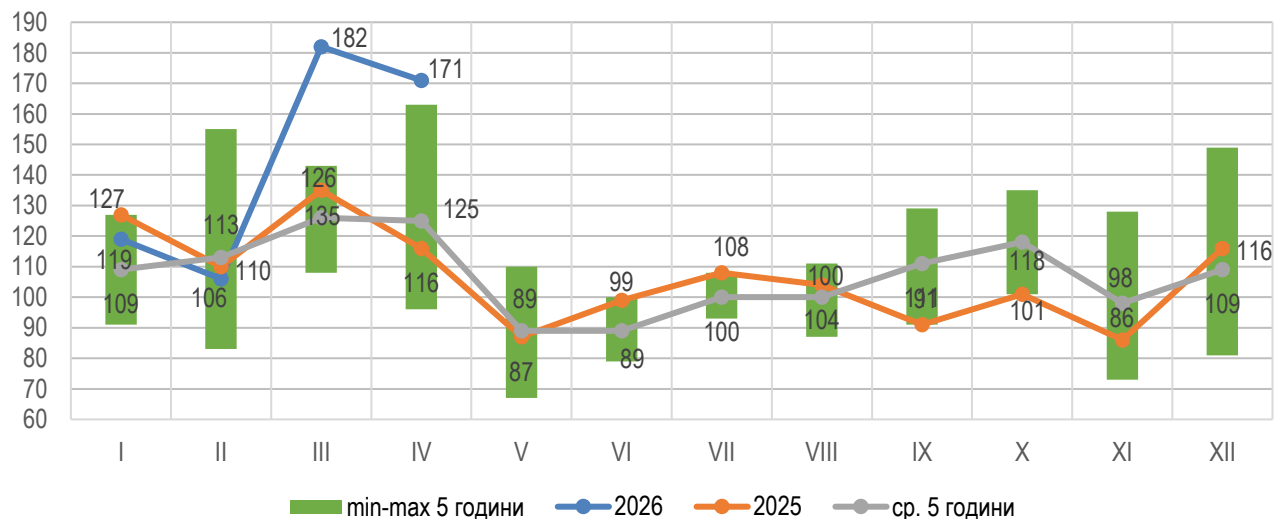


Източник: САПИ

[→ Към начална страница](#)

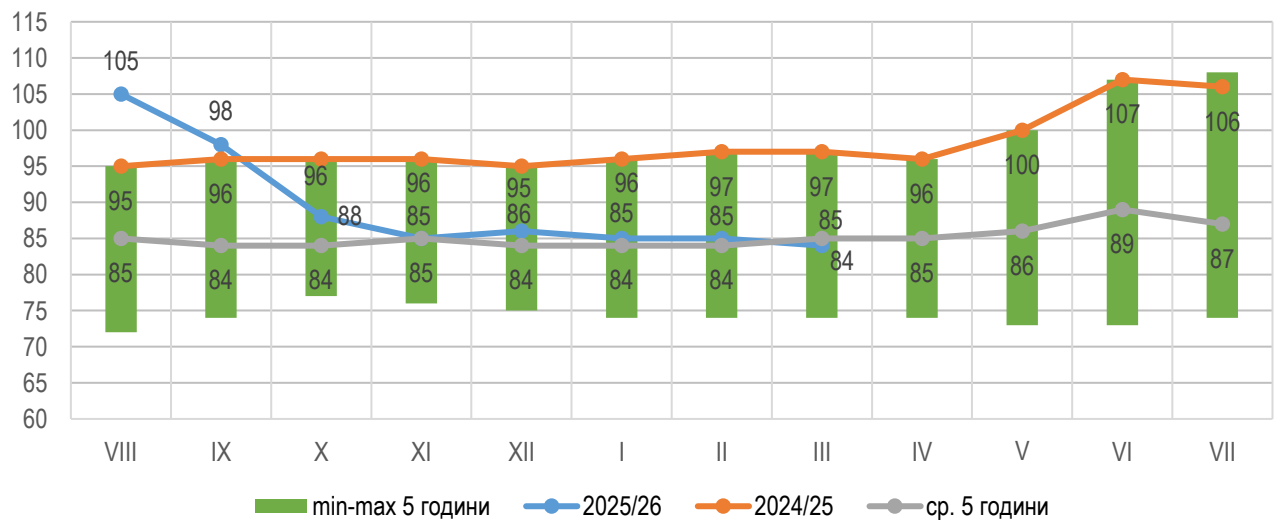


Калкулирани средни цени на домати (кръгли) в ЕС от опаковъчни станции (евро/100 кг)



➔ [Към начална страница](#)

Калкулирани средни цени на ябълки в ЕС от опаковъчни станции (евро/100 кг)






Източник: ЕК

Забележка: Калкулираните средни цени на ябълки са средноаритметични от данните за 4 основни производители (Полша, Германия, Франция и Италия)



## Производство на плодове (тона)

	2023	2024	2025	Изм. 2025/2024
<b>Общо, в т. ч.:</b>	<b>179 613</b>	<b>204 913</b>	<b>65 421</b>	 <b>-68,1%</b>
Ябълки	34 933	36 830	20 482	 -44,4%
Праскови и нектарини	10 799	17 540	5 952	 -66,1%
Кайсии	10 855	18 649	1 043	 -94,4%
Сливи	57 737	60 796	15 359	 -74,7%
Череша	46 222	50 435	9 490	 -81,2%
Орехи	3 450	4 235	2 097	 -50,5%
Малини	5 656	5 121	4 847	 -5,4%
Други	9 961	11 307	6 151	 -45,6%

Източник: Агростатистика, МЗХ

[→ Към начална страница](#)



## Производство на зеленчуци (тона)

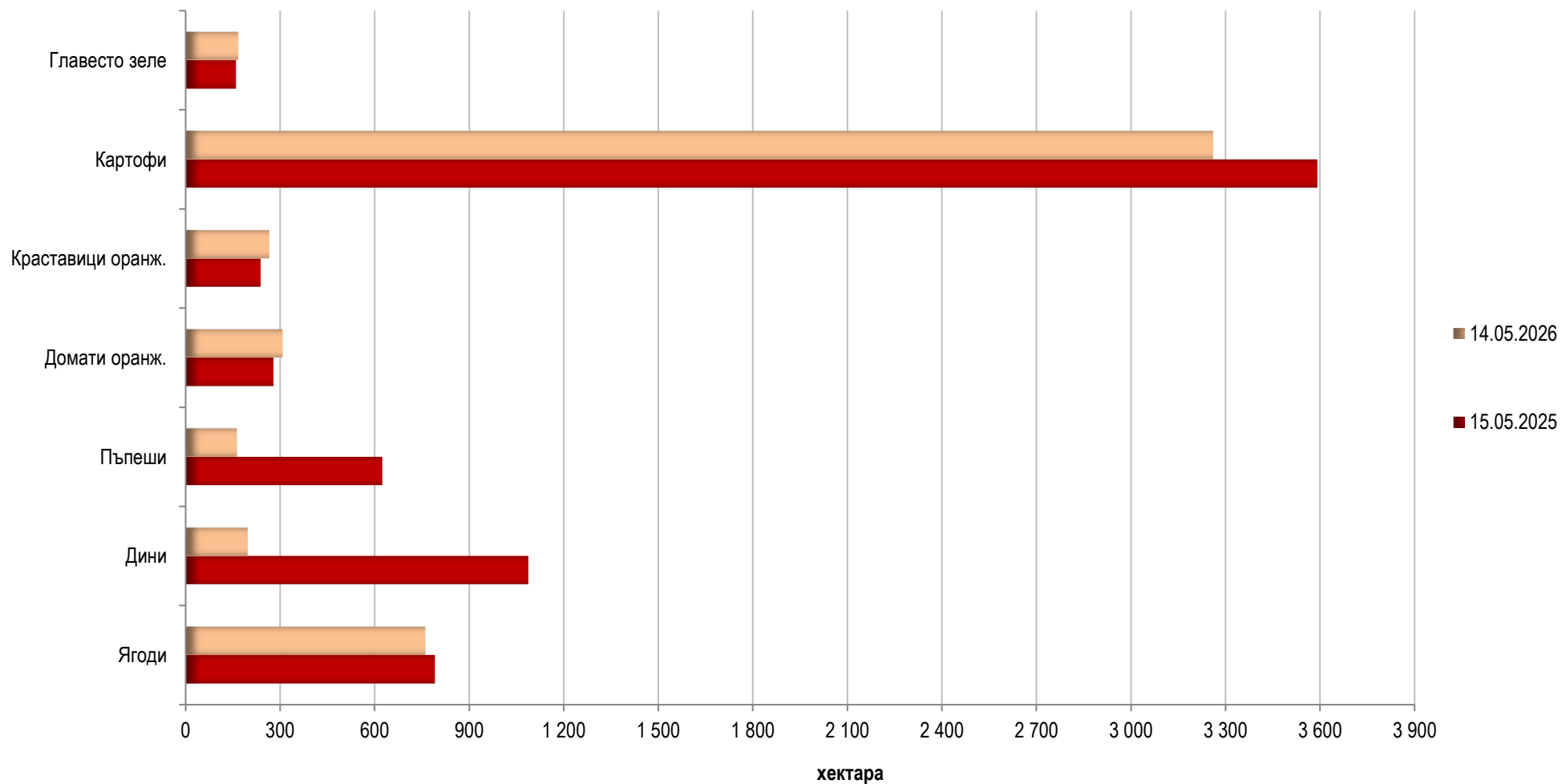
	2023	2024	2025	Изм. 2025/2024
<b>Общо, в т. ч.:</b>	<b>594 045</b>	<b>645 678</b>	<b>574 277</b>	<b>-11,1%</b>
Домати	115 650	128 144	105 235	-17,9%
Пипер (вкл. лют)	52 005	57 169	49 800	-12,9%
Краставици	50 131	50 690	52 275	3,1%
Картофи	119 239	113 935	94 029	-17,5%
Главесто зеле	44 963	32 522	46 176	42,0%
Лук кромид зрял	38 956	35 816	34 348	-4,1%
Ягоди	5 206	4 727	4 209	-11,0%
Дини	80 130	122 930	91 763	-25,4%
Пъпеши	29 487	37 575	37 134	-1,2%
Други	58 278	62 170	59 308	-4,6%

Източник: Агростатистика, МЗХ

[→ Към начална страница](#)



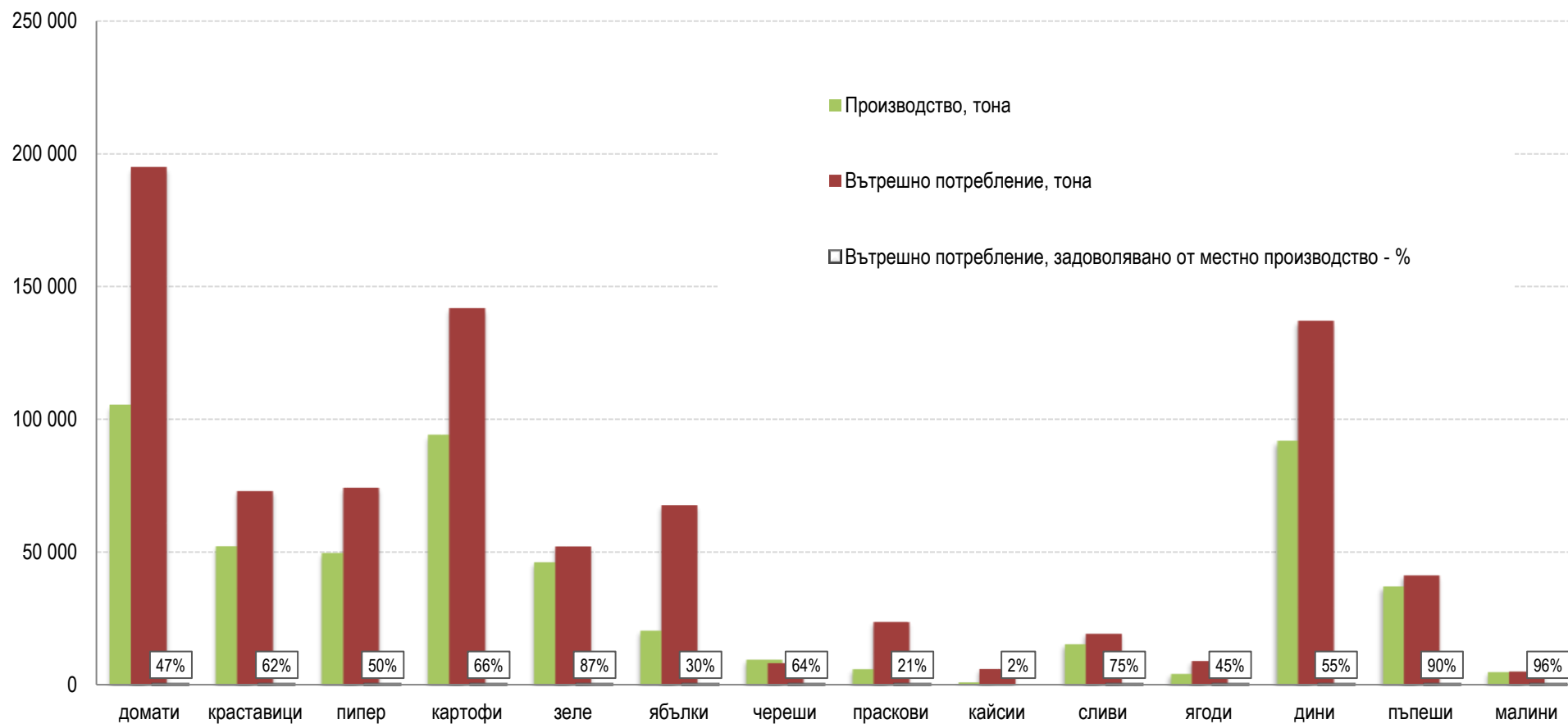
### Засадени площи с основни зеленчуци за реколта `25 и реколта `26



Източник: МЗХ (оперативни данни)



### Дял на местното производство във вътрешното потребление през 2025 г.



Забележка: Част от производството се насочва за износ.

Източник: Изчисления на МЗХ

➔ [Към начална страница](#)



## Внос на пресни плодове и зеленчуци в България (тона)

	2023	2024	2025	ян. - февр. 2025	ян. - февр. 2026	Изм. ян. - февр. 2026/2025
<b>Общо плодове, в т. ч.:</b>	<b>397 549</b>	<b>398 070</b>	<b>413 995</b>	<b>66 268</b>	<b>87 498</b>	<b>32,0%</b>
грозде	9 542	9 869	11 673	424	657	55,2%
дини	43 679	40 885	61 250	65	77	17,0%
ябълки	53 782	64 867	47 333	8 717	9 295	6,6%
кайсии	5 547	4 334	5 935	0,6	4,2	594,3%
череша	6 298	6 264	2 949	1,8	5,4	203,6%
праскови	23 145	20 622	18 725	8	27	222,7%
ягоди	4 556	3 678	4 966	565	640	13,3%
други (вкл. цитрусови и банани)	250 999	247 550	261 165	56 487	76 793	35,9%
<b>Общо зеленчуци, в т. ч.:</b>	<b>296 559</b>	<b>280 606</b>	<b>311 354</b>	<b>53 850</b>	<b>66 041</b>	<b>22,6%</b>
картофи	49 932	44 053	47 943	9 248	12 493	35,1%
домати	98 671	97 899	103 299	15 953	17 476	9,5%
лук	22 134	20 733	26 788	3 834	4 769	24,4%
зеле	6 097	7 050	6 984	2 060	1 652	-19,8%
моркови и репи	17 080	16 428	16 544	2 198	2 483	13,0%
краставици	25 554	21 702	27 721	6 073	7 476	23,1%
корнишони	4 353	5 290	5 142	704	669	-4,9%
сладки пиперки	30 197	28 386	37 000	4 882	9 880	102,4%
други	42 541	39 065	39 932	8 899	9 142	2,7%

Източник: Данни на НСИ и изчисления на МЗХ

Към начална страница



## Износ на пресни плодове и зеленчуци от България (тона)

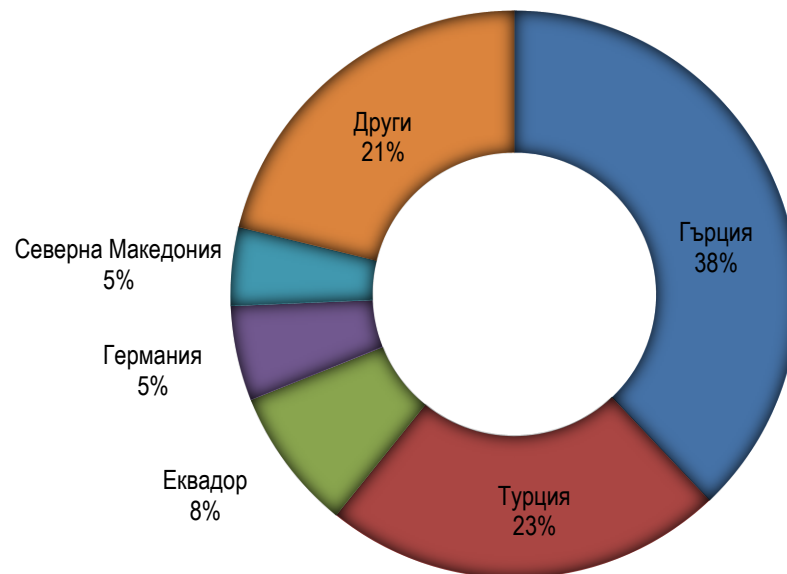
	2023	2024	2025	ян. - февр. 2025	ян. - февр. 2026	Изм. ян. - февр. 2026/2025
<b>Общо плодове, в т. ч.:</b>	<b>69 730</b>	<b>79 837</b>	<b>74 398</b>	<b>17 883</b>	<b>30 486</b>	<b>70,5%</b>
грозде	394	1 421	1 330	42	5	-88,3%
дини	13 825	14 502	16 072	9	6	-31,4%
ябълки	108	245	109	19	19	3,8%
кайсии	217	305	901	0	0	-
череша	3 373	6 451	4 218	2 082	4 464	114,5%
праскови	1 749	774	941	2,5	0,0	-100,0%
ягоди	567	342	195	32,8	7,5	-77,1%
други (вкл. реекспорт на цитрусови и банани)	49 497	55 797	50 632	15 697	25 983	65,5%
<b>Общо зеленчуци, в т. ч.:</b>	<b>39 257</b>	<b>32 904</b>	<b>44 401</b>	<b>6 913</b>	<b>14 458</b>	<b>109,1%</b>
картофи	1 977	203	230	90	35	-61,3%
домати	17 210	13 768	13 814	1 698	6 280	269,9%
лук	712	193	506	14	32	117,8%
зеле	805	701	916	254	22	-91,5%
моркови и репи	186	336	245	18	55	211,0%
краставици	5 693	4 388	7 047	1 254	1 574	25,5%
корнишони	2 284	2 513	2 138	255	164	-35,6%
сладки пиперки	5 523	6 781	12 498	2 425	5 503	126,9%
други	4 866	4 022	7 007	905	795	-12,2%

Източник: Данни на НСИ и изчисления на МЗХ

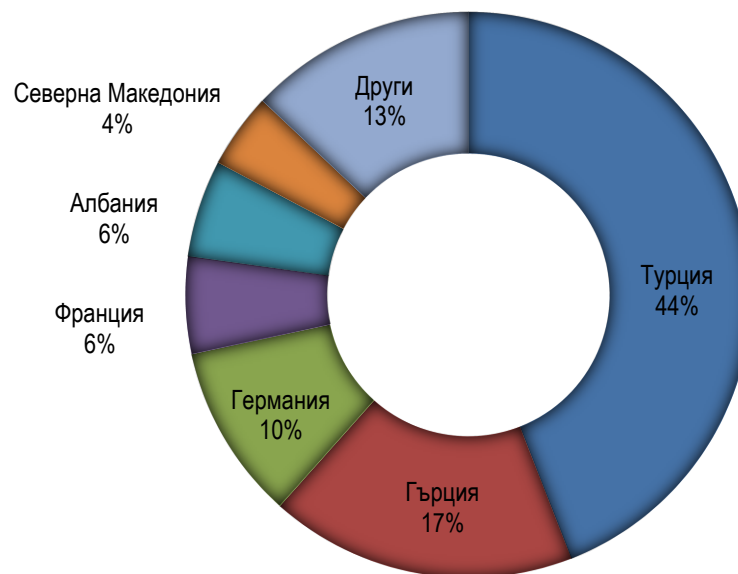
[→ Към начална страница](#)



### Основни доставчици на пресни плодове в България през 2025 г.



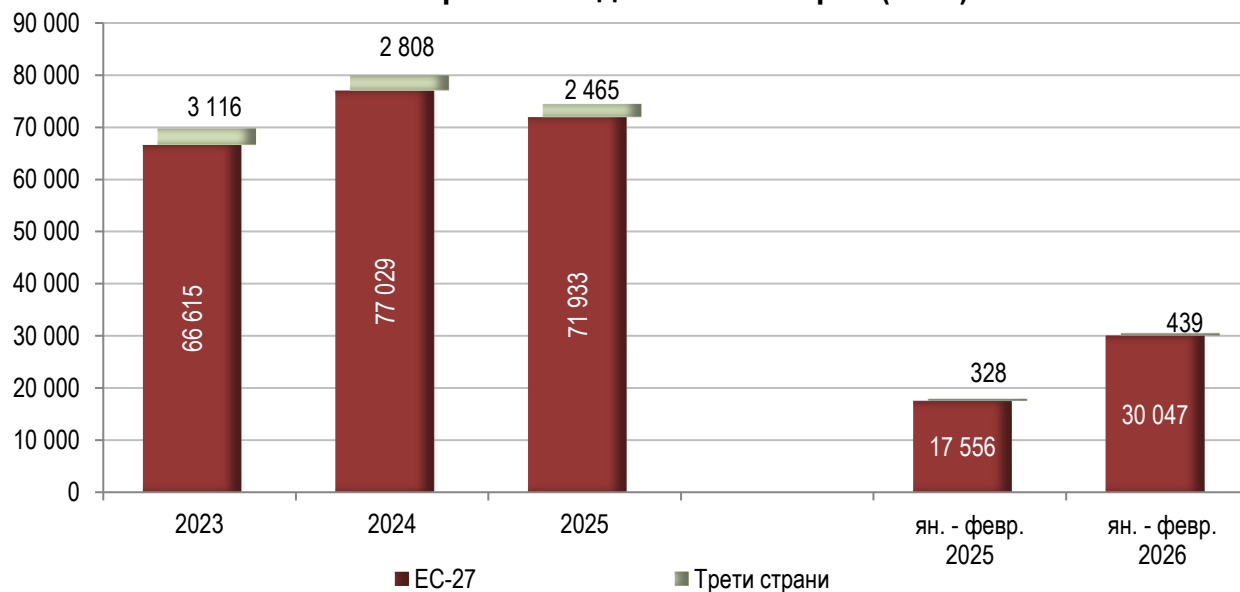
### Основни доставчици на пресни зеленчуци в България през 2025 г.



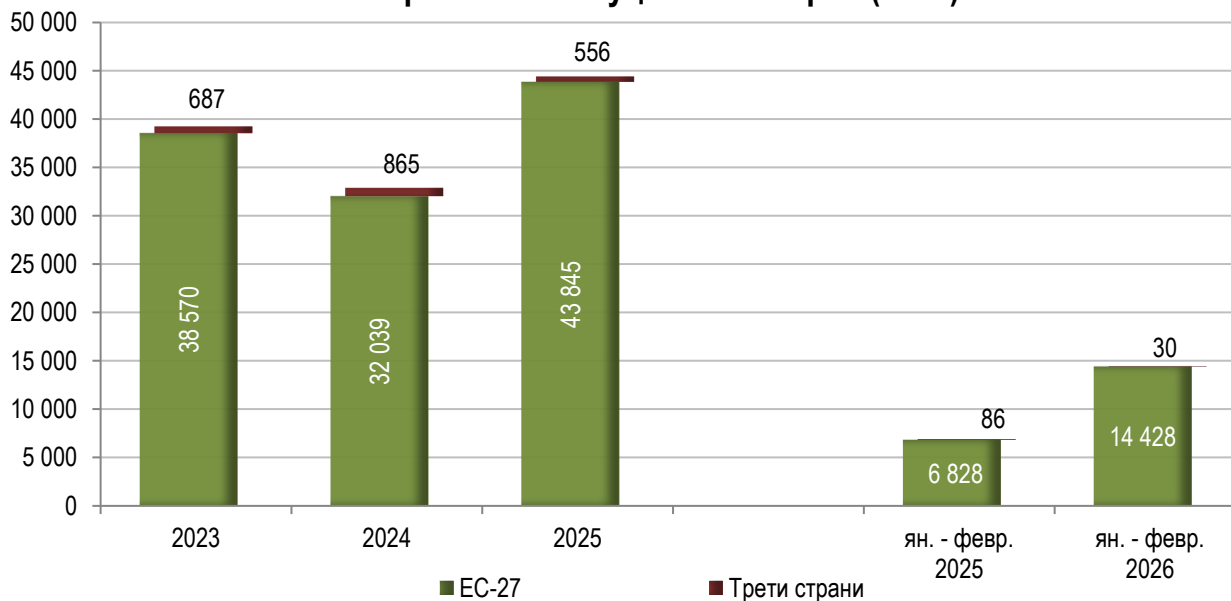
[→ Към начална страница](#)



### Износ на пресни плодове от България (тона)



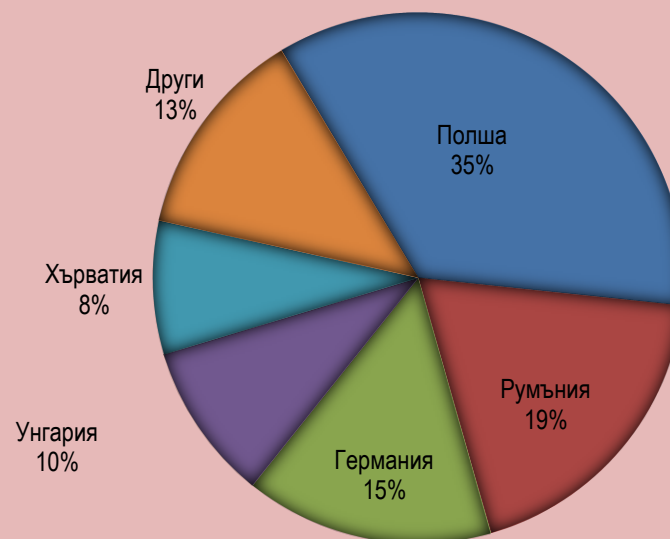
### Износ на пресни зеленчуци от България (тона)



➔ [Към начална страница](#)



### Основни дестинации на износа на домати от България през 2025 г.



### Основни дестинации на износа на краставици от България през 2025 г.



[→ Към начална страница](#)