



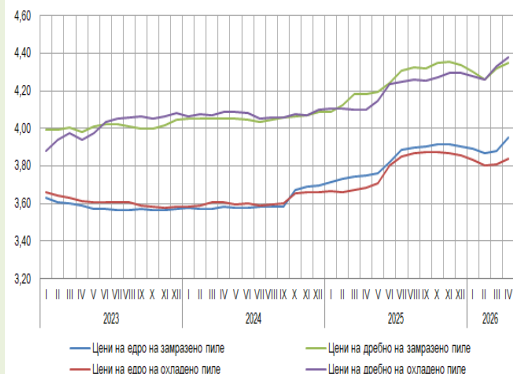
Цени

Седмични цени в България (евро/кг с ДДС)

	13.05.2026	Изменение (%)		
		седм. база	мес. база	год. база
Цена на едро на замразено пиле	4,00	↔ 0,0%	↑ 1,8%	↑ 6,7%
Цена на дребно на замразено пиле	4,40	↔ 0,0%	↑ 0,9%	↑ 5,0%
Цена на едро на охладено пиле	3,90	↔ 0,0%	↑ 2,1%	↑ 5,4%
Цена на дребно на охладено пиле	4,37	↔ 0,0%	↓ -0,2%	↑ 5,3%

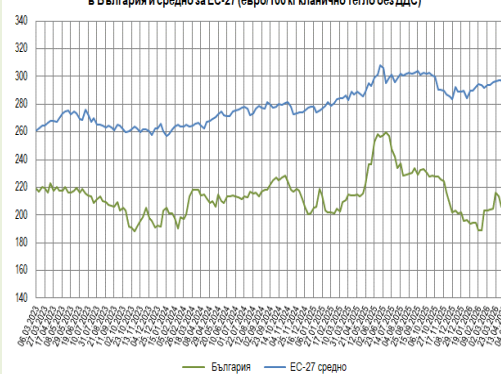
Източник: САПИ

Месечни цени в търговската мрежа в България (евро/кг с ДДС)



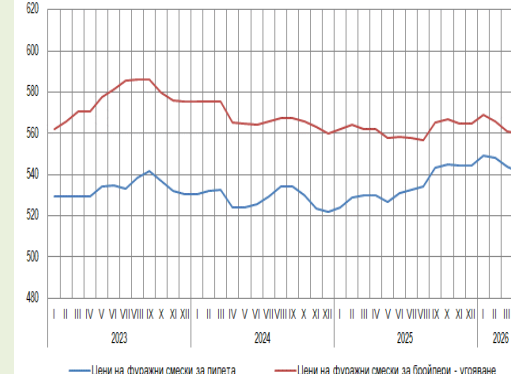
Източник: САПИ

Седмични цени на охладени бройлери (65% в кланиците в България и средно за ЕС-27 (евро/100 кг кланично телло без ДДС)



Източник: ЕК

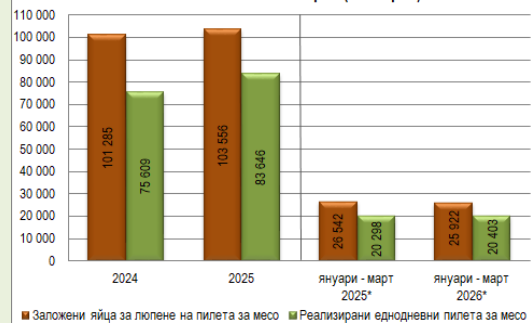
Месечни цени на едро на фуражни смеси за бройлери (евро/тон с ДДС)



Източник: САПИ

Производство

Заложени яйца и реализирани пилета за добив на месо в люпилните в България (хил. броя)



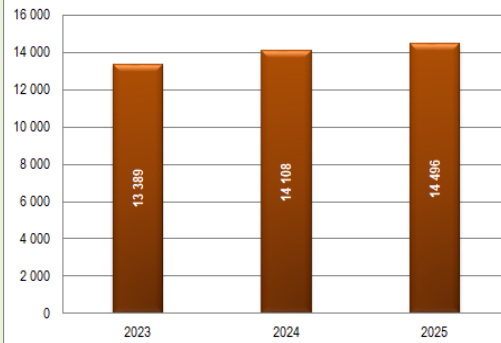
Източник: Агростатистика, МЗХ, *предварителни данни от месечните анкети

Производство на пилешко месо в кланиците в България

	Заклани пилета бройлери (хил. броя)	Добив на месо от пилета бройлери (хил. тона кланично телло)
2023		50 661,2
2024		53 932,5
2025*		60 640,7
януари - март 2025*		14 138,0
януари - март 2026*		14 853,3
Изм. януари - март 2026/2025 (%)	↑	5,1%

Източник: Агростатистика, МЗХ, *предварителни данни от месечните анкети

Производство на птиче месо в ЕС (хил. тона)



Източник: ЕК (производство в кланиците)

Дял на основните страни производители на птиче месо и на България в общото производство на ЕС през 2025 г.



Източник: ЕК (производство в кланиците)

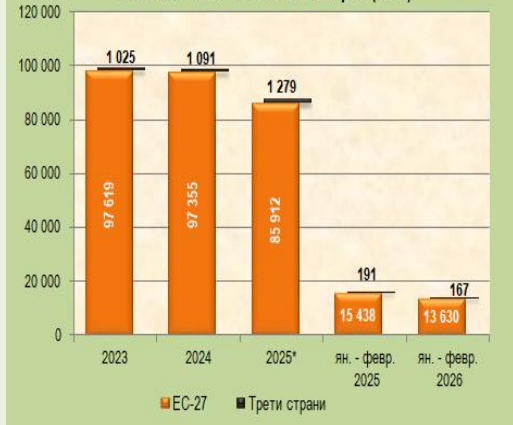
Търговия

Внос на пилешко месо в България по страни (тона)

	2023	2024	2025*	ян. - февр. 2025	ян. - февр. 2026	Изм. ян. - февр. 2026/2025
Общо, в т. ч.:	98 644	98 445	87 191	15 629	13 797	↓ -11,7%
ЕС-27 - общо, в т. ч.:	97 619	97 355	85 912	15 438	13 630	↓ -11,7%
Румъния	18 907	23 349	28 156	5 120	5 289	↑ 3,3%
Унгария	19 336	20 038	16 457	2 600	3 100	↑ 19,2%
Гърция	14 511	15 403	13 308	2 659	1 378	↓ -48,2%
Нидерландия	13 609	10 483	7 870	1 332	1 113	↓ -16,4%
Полша	12 883	11 107	6 263	1 309	1 069	↓ -18,3%
Германия	6 134	5 191	4 016	807	416	↓ -48,5%
Италия	2 752	2 997	2 874	545	337	↓ -38,2%
Дания	813	1 729	2 497	416	220	↓ -47,2%
Словакия	4 145	2 462	1 298	175	309	↑ 76,4%
Франция	660	502	611	20	67	↑ 237,1%
Други	3 870	4 095	2 561	454	332	↓ -26,8%
Трети страни - общо, в т. ч.:	1 025	1 091	1 279	191	167	↓ -12,8%
Бразилия	946	551	448	131	107	↓ -18,2%
Украйна	39	474	620	40	40	0,0%
Обединено кралство	40	65	150	21	0	↓ -100,0%
Други	0	0	61	0	20	-

Източник: Данни на НСИ и изчисления на МЗХ, *предварителни данни

Внос на пилешко месо в България (тона)



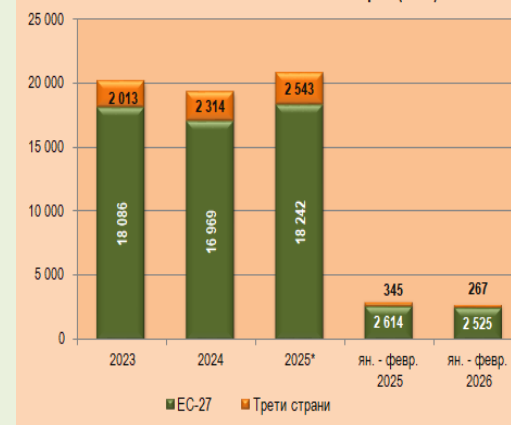
Източник: НСИ, *предварителни данни

Износ на пилешко месо от България по страни (тона)

	2023	2024	2025*	ян. - февр. 2025	ян. - февр. 2026	Изм. ян. - февр. 2026/2025
Общо, в т. ч.:	20 098	19 283	20 785	2 960	2 792	↓ -5,7%
ЕС-27 - общо, в т. ч.:	18 086	16 969	18 242	2 614	2 525	↓ -3,4%
Гърция	9 732	9 955	10 704	1 457	1 337	↓ -8,2%
Румъния	4 262	3 720	3 428	614	546	↓ -11,1%
Италия	1 206	1 261	1 473	196	212	↑ 8,3%
Кипър	902	867	795	117	115	↓ -1,8%
Нидерландия	744	673	779	164	74	↓ -55,0%
Словакия	0	0	537	0	143	-
Хърватия	0	75	140	19,8	20,3	↑ 2,2%
Други	1 241	419	386	47	78	↑ 67,2%
Трети страни - общо, в т. ч.:	2 013	2 314	2 543	345	267	↓ -22,6%
Северна Македония	1 814	1 815	1 910	254	200	↓ -21,2%
Косово	161	362	516	60	61	↑ 0,3%
Гана	0	24	73	0	0	-
Бенин	0	50	25	25	0	↓ -100,0%
Обединено кралство	37	31	11	3	4	↑ 36,0%
Други	0	32	9	3	2	↓ -20,0%

Източник: Данни на НСИ и изчисления на МЗХ, *предварителни данни

Износ на пилешко месо от България (тона)



Източник: НСИ, *предварителни данни



Седмични цени в България (евро/кг с ДДС)

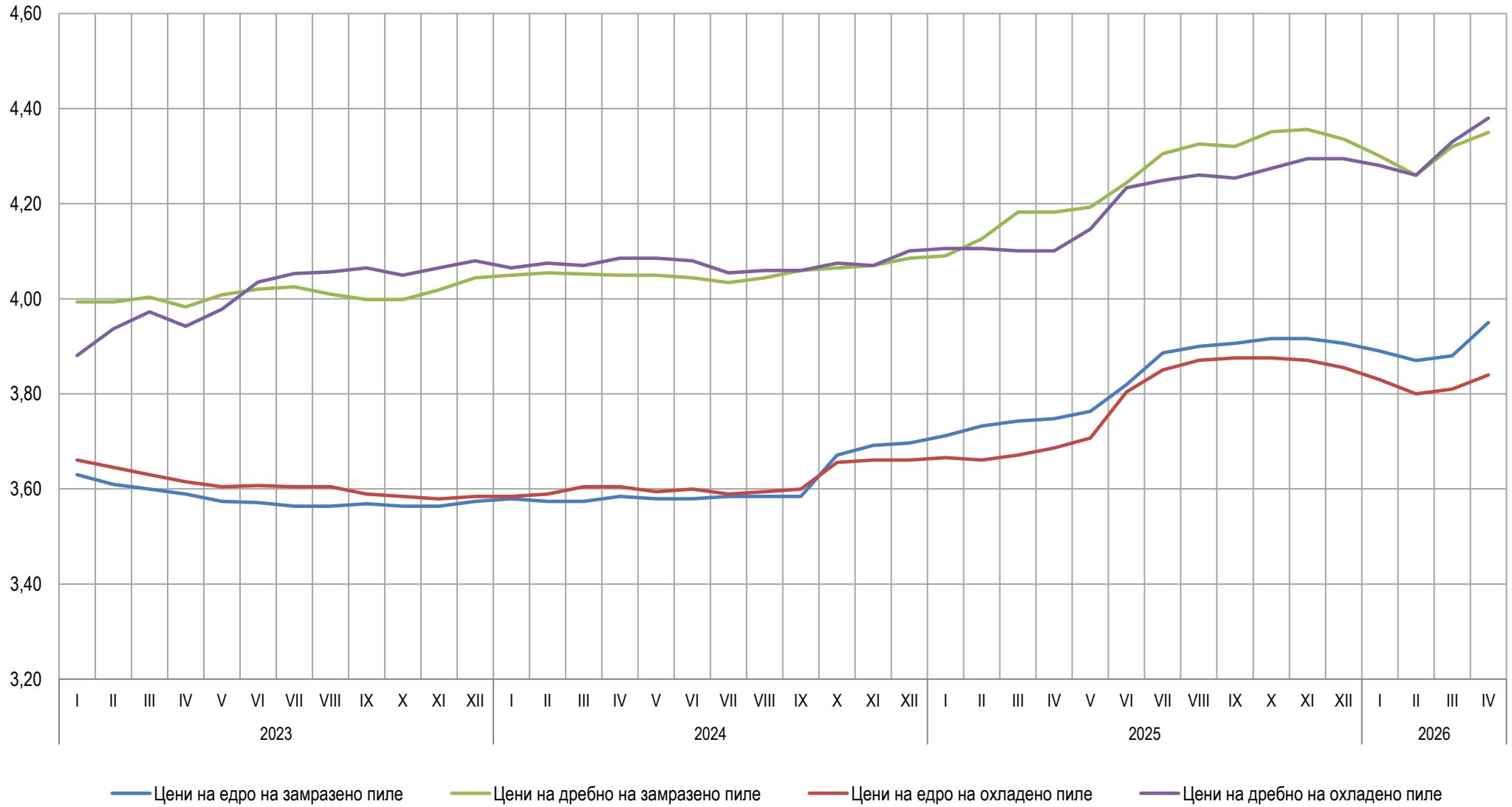
	13.05.2026	Изменение (%)		
		седм. база	мес. база	год. база
Цена на едро на замразено пиле	4,00	⇒ 0,0%	↑ 1,8%	↑ 6,7%
Цена на дребно на замразено пиле	4,40	⇒ 0,0%	↑ 0,9%	↑ 5,0%
Цена на едро на охладено пиле	3,90	⇒ 0,0%	↑ 2,1%	↑ 5,4%
Цена на дребно на охладено пиле	4,37	⇒ 0,0%	↓ -0,2%	↑ 5,3%

Източник: САПИ

[→ Към начална страница](#)



Месечни цени в търговската мрежа в България (евро/кг с ДДС)

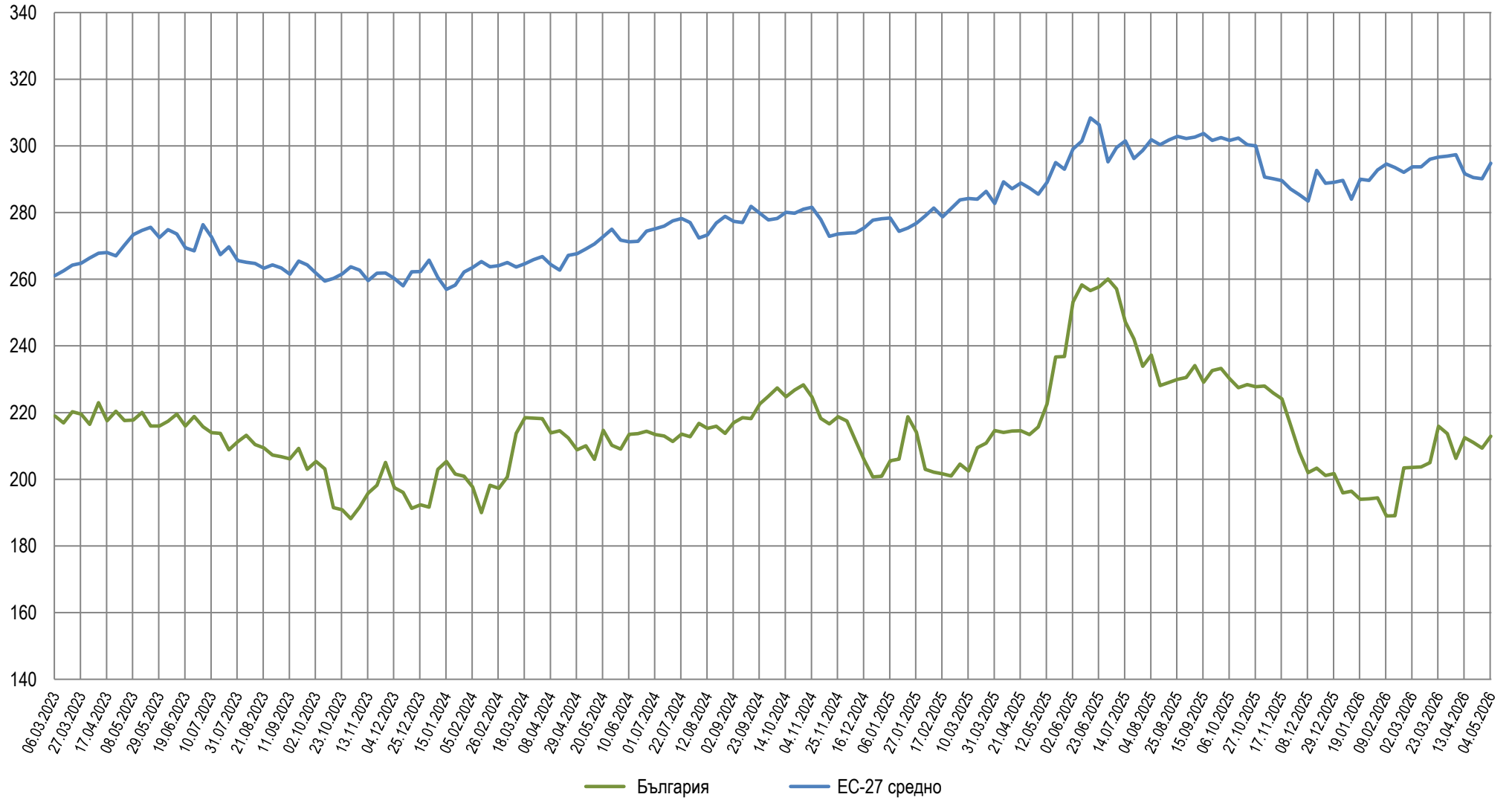


Източник: САПИ

[→ Към начална страница](#)



Седмични цени на охладени бройлери (65%) в кланиците в България и средно за ЕС-27 (евро/100 кг кланично тегло без ДДС)

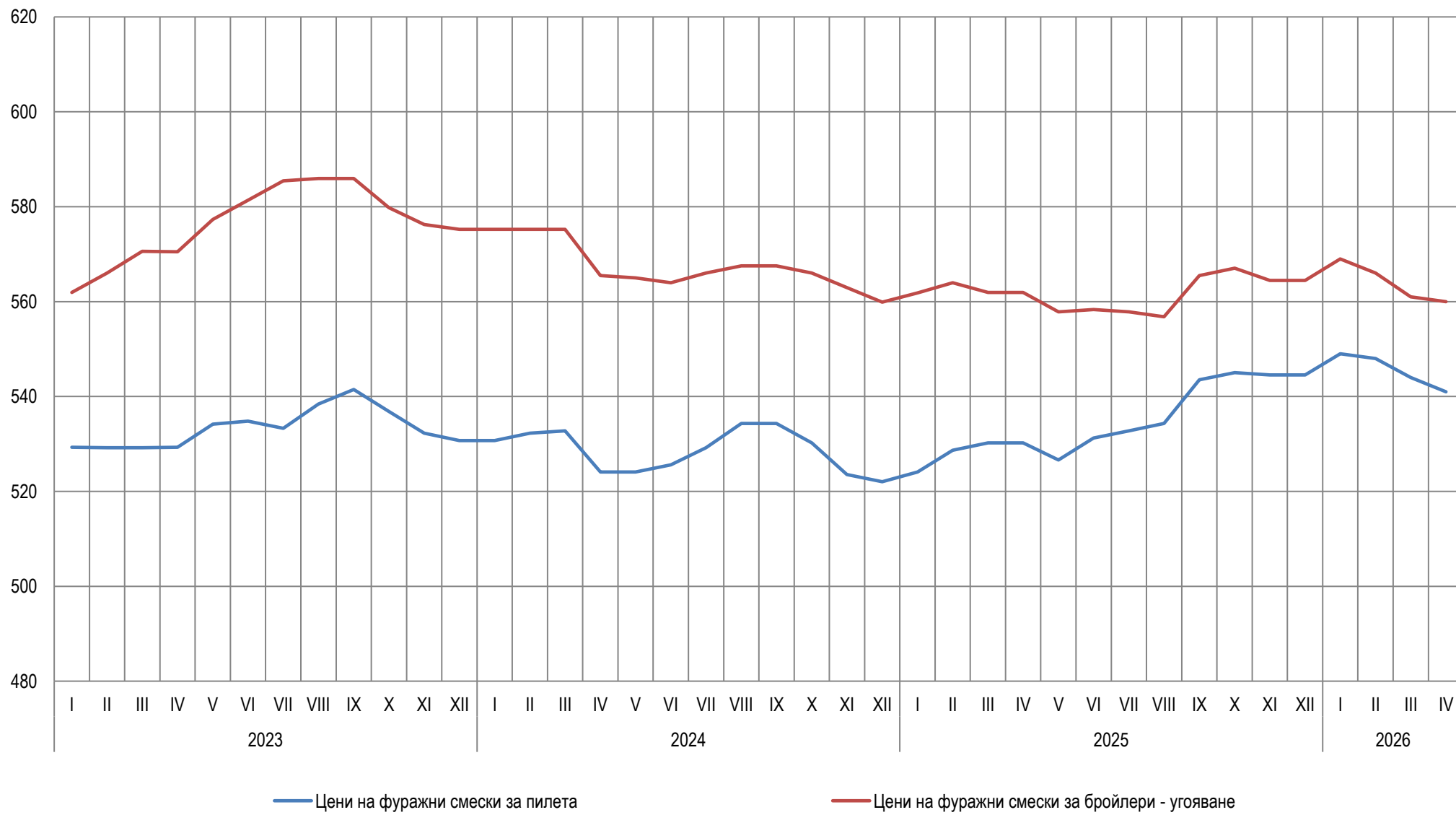


Източник: ЕК

→ Към начална страница



Месечни цени на едро на фуражни смески за бройлери (евро/тон с ДДС)

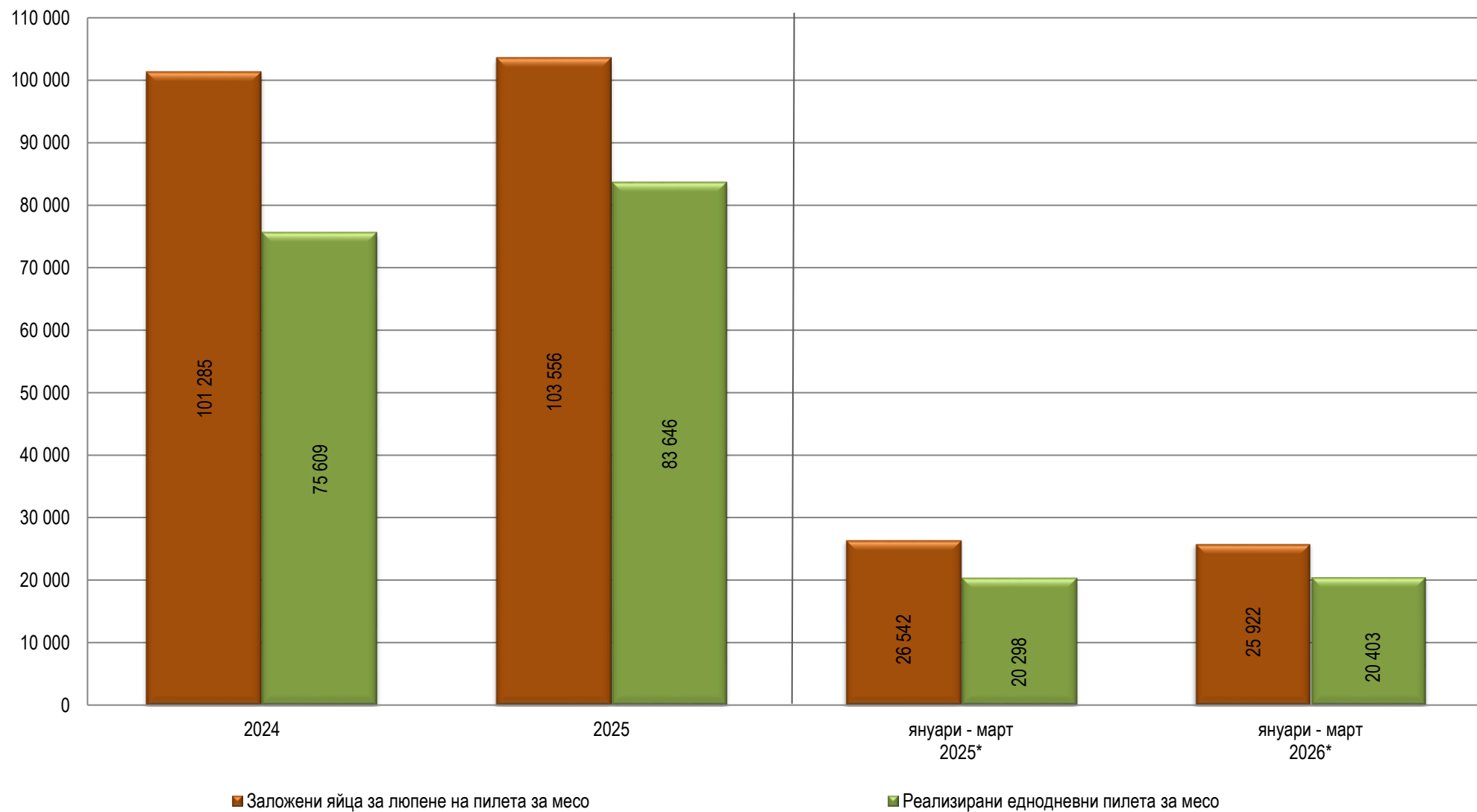


Източник: САПИ

[➔ Към начална страница](#)





Заложени яйца и реализирани пилета за добив на месо в люпилните в България (хил. броя)



Източник: Агростатистика, МЗХ, *предварителни данни от месечните анкети



Производство на пилешко месо в кланиците в България

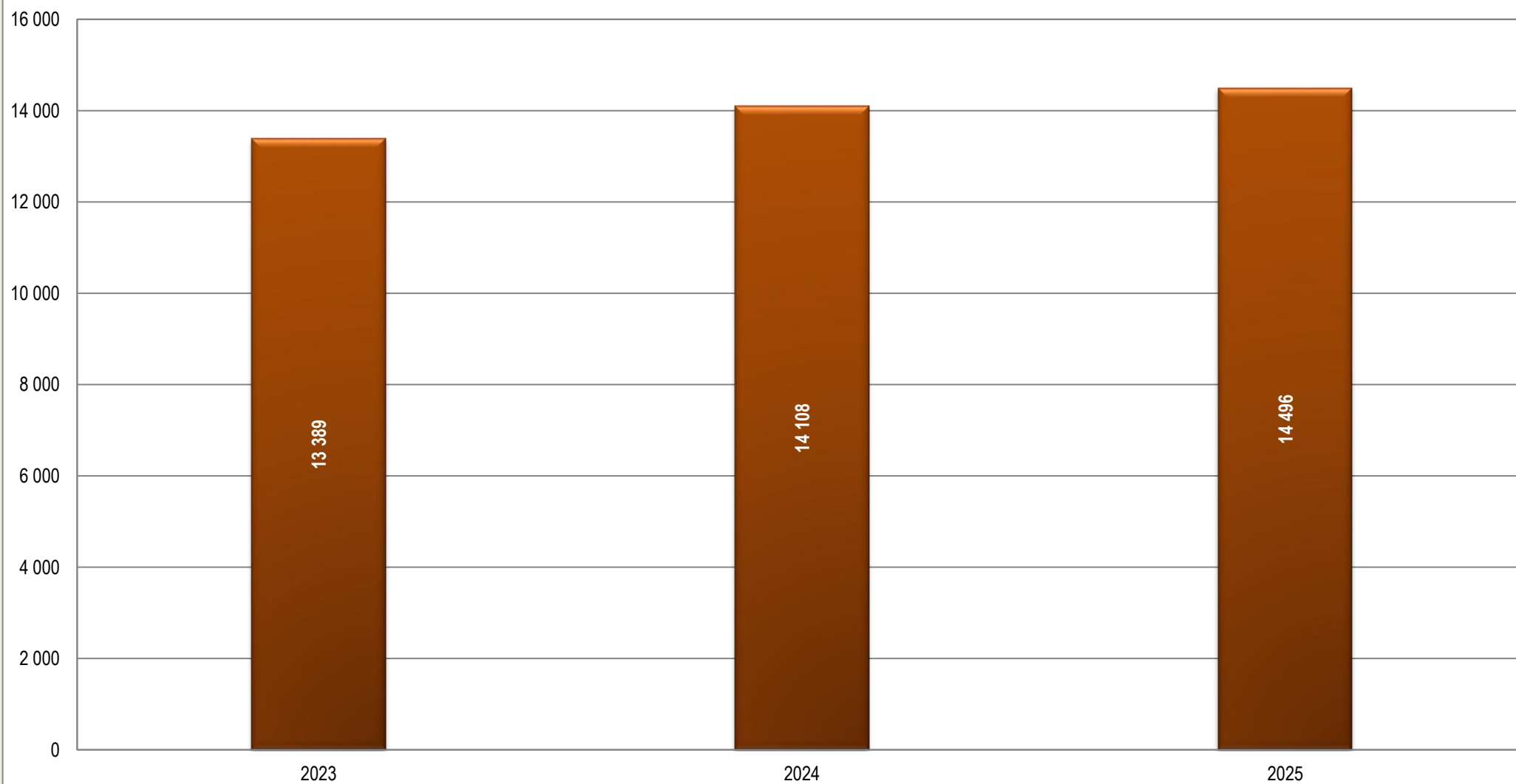
	Заклани пилета бройлери (хил. броя)	Добив на месо от пилета бройлери (хил. тона кланично тегло)
2023	50 661,2	90,5
2024	53 932,5	96,0
2025*	60 640,7	112,9
януари - март 2025*	14 138,0	25,6
януари - март 2026*	14 853,3	28,3
Изм. януари - март 2026/2025 (%)	 5,1%	 10,5%

Източник: Агростатистика, МЗХ, *предварителни данни от месечните анкети

[→ Към начална страница](#)



Производство на птиче месо в ЕС (хил. тона)

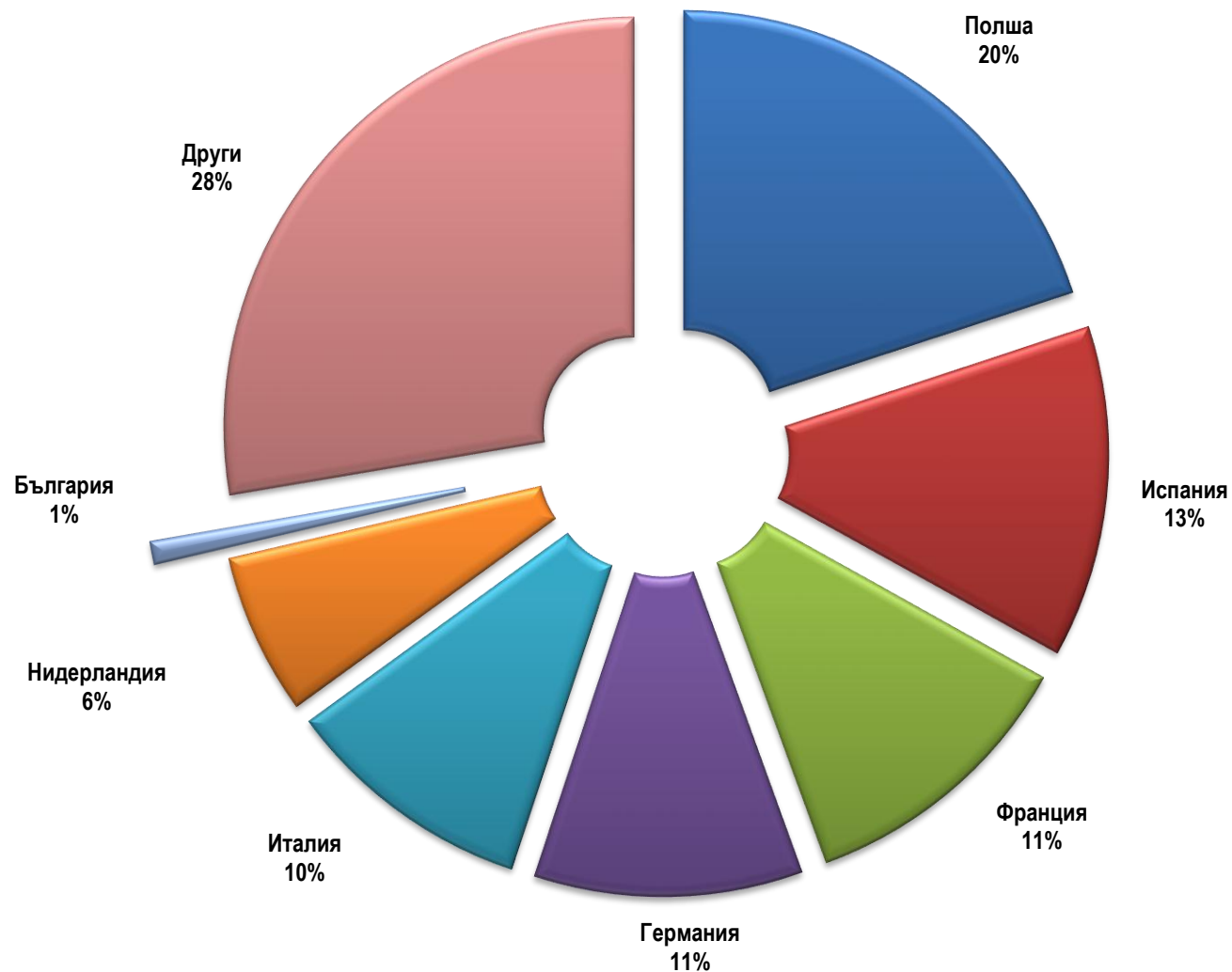


Източник: ЕК (производство в кланиците)

[→ Към начална страница](#)



Дял на основните страни производители на птиче месо и на България в общото производство на ЕС през 2025 г.



Източник: ЕК (производство в кланиците)

[→ Към начална страница](#)



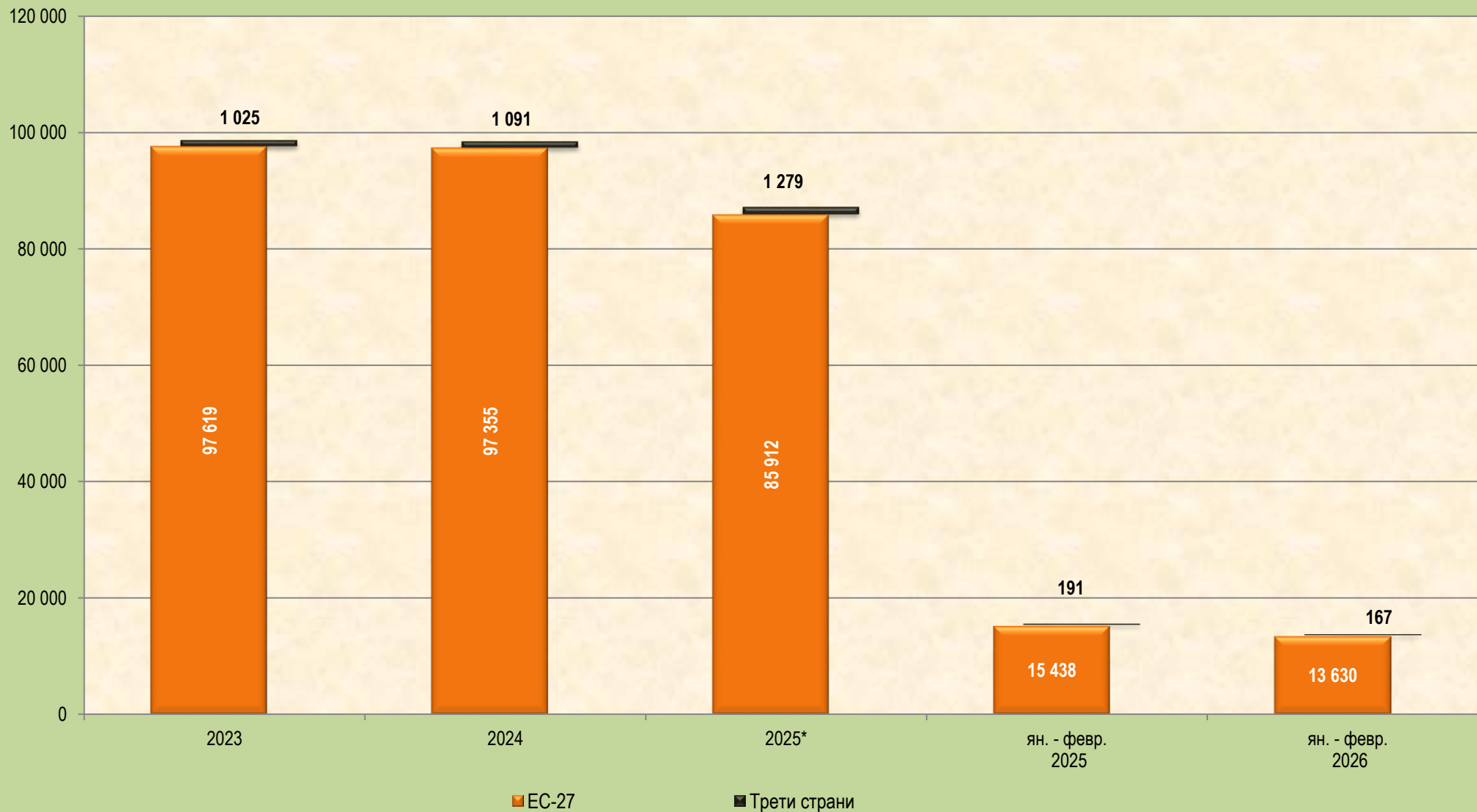
Внос на пилешко месо в България по страни (тона)

	2023	2024	2025*	ян. - февр. 2025	ян. - февр. 2026	Изм. ян.- февр. 2026/2025
Общо, в т. ч.:	98 644	98 445	87 191	15 629	13 797	-11,7%
ЕС-27 - общо, в т. ч.:	97 619	97 355	85 912	15 438	13 630	-11,7%
Румъния	18 907	23 349	28 156	5 120	5 289	3,3%
Унгария	19 336	20 038	16 457	2 600	3 100	19,2%
Гърция	14 511	15 403	13 308	2 659	1 378	-48,2%
Нидерландия	13 609	10 483	7 870	1 332	1 113	-16,4%
Полша	12 883	11 107	6 263	1 309	1 069	-18,3%
Германия	6 134	5 191	4 016	807	416	-48,5%
Италия	2 752	2 997	2 874	545	337	-38,2%
Дания	813	1 729	2 497	416	220	-47,2%
Словакия	4 145	2 462	1 298	175	309	76,4%
Франция	660	502	611	20	67	237,1%
Други	3 870	4 095	2 561	454	332	-26,8%
Трети страни - общо, в т. ч.:	1 025	1 091	1 279	191	167	-12,8%
Бразилия	946	551	448	131	107	-18,2%
Украйна	39	474	620	40	40	0,0%
Обединено кралство	40	65	150	21	0	-100,0%
Други	0	0	61	0	20	-

Източник: Данни на НСИ и изчисления на МЗХ,*предварителни данни



Внос на пилешко месо в България (тона)



Източник: НСИ, *предварителни данни

[→ Към начална страница](#)



Износ на пилешко месо от България по страни (тона)

	2023	2024	2025*	ян. - февр. 2025	ян. - февр. 2026	Изм. ян.- февр. 2026/2025
Общо, в т. ч.:	20 098	19 283	20 785	2 960	2 792	-5,7%
ЕС-27 - общо, в т. ч.:	18 086	16 969	18 242	2 614	2 525	-3,4%
Гърция	9 732	9 955	10 704	1 457	1 337	-8,2%
Румъния	4 262	3 720	3 428	614	546	-11,1%
Италия	1 206	1 261	1 473	196	212	8,3%
Кипър	902	867	795	117	115	-1,8%
Нидерландия	744	673	779	164	74	-55,0%
Словакия	0	0	537	0	143	-
Хърватия	0	75	140	19,8	20,3	2,2%
Други	1 241	419	386	47	78	67,2%
Трети страни - общо, в т. ч.:	2 013	2 314	2 543	345	267	-22,6%
Северна Македония	1 814	1 815	1 910	254	200	-21,2%
Косово	161	362	516	60	61	0,3%
Гана	0	24	73	0	0	-
Бенин	0	50	25	25	0	-100,0%
Обединено кралство	37	31	11	3	4	36,0%
Други	0	32	9	3	2	-20,0%

Източник: Данни на НСИ и изчисления на МЗХ,*предварителни данни



Износ на пилешко месо от България (тона)



Източник: НСИ, *предварителни данни

[→ Към начална страница](#)