



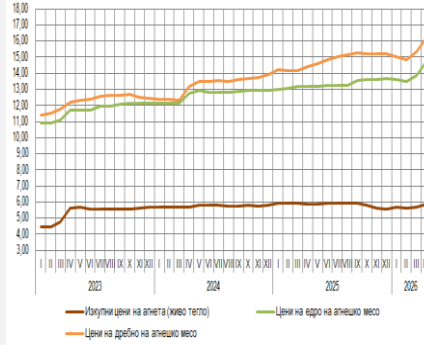
Цени

Седмични цени в България (евро/кг)

	13.05.2026	Изменение (%)		
		седм. база	мес. база	год. база
Изкупна цена на агнета (живо тегло)	5,88	↓-1,0%	↓-0,7%	↓-0,3%
Цена на едро на агнешко месо	14,90	↓-0,7%	↑1,1%	↑13,4%
Цена на дребно на агнешко месо	16,31	↑0,1%	↑0,2%	↑11,9%

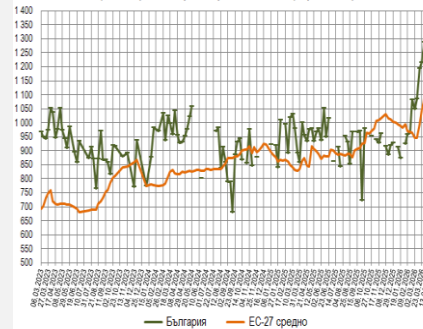
Източник: САПИ (изкупна цена без ДДС, цени на едро и на дребно с ДДС)

Месечни цени в България (евро/кг)



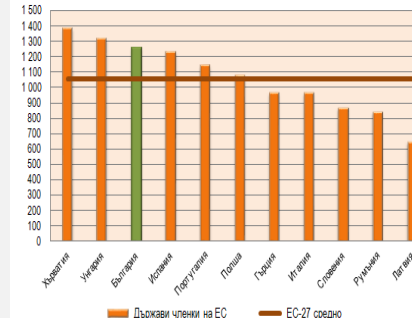
Източник: САПИ (изкупна цена без ДДС, цени на едро и на дребно с ДДС)

Седмични цени на класифицирано месо - леки агнета (до 13 кг) в България и средно за ЕС-27 (евро/100 кг)



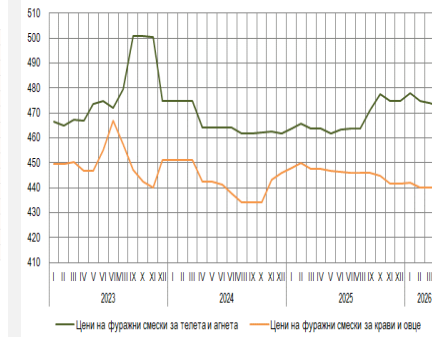
Източник: ЕК (докладвани данни от кланиците)

Средни цени на класифицирано месо - леки агнета (до 13 кг) през м. април 2026 г. по държави членки на ЕС (евро/100 кг)



Източник: ЕК (докладвани данни от кланиците)

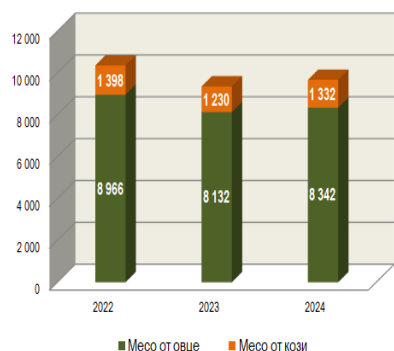
Месечни цени на едро на фуражни смеси (евро/тон с ДДС)



Източник: САПИ

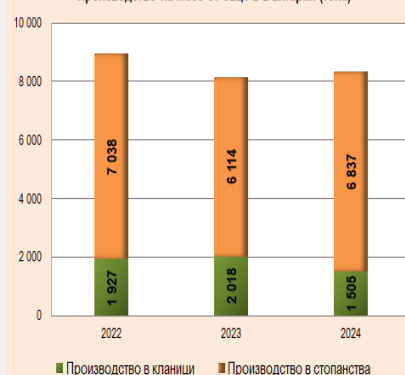
Производство

Общо производство на месо от дребен рогат добитък в България (тона)



Източник: Агростатистика, МЗХ

Производство на месо от овце в България (тона)



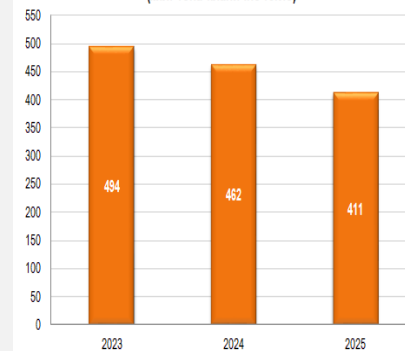
Източник: Агростатистика, МЗХ

Производство на месо от ДРД в кланиците в България

	Заклани животни (хил. броя)	Добив на месо (тона кланично тегло)
2023	213,7	2 031,2
2024	150,6	1 518,1
2025*	87,3	1 078,7
януари - март 2025*	23,1	259,8
януари - март 2026*	17,8	236,7
Изм. януари - март 2026/2025 (%)	↓ -23,2%	↓ -8,0%

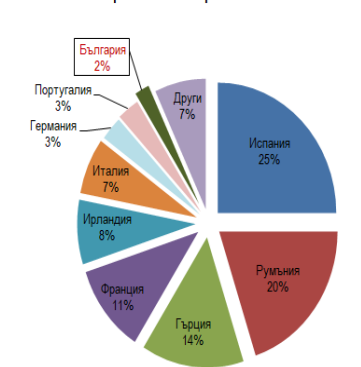
Източник: Агростатистика, МЗХ, *предварителни данни от месечните анкети

Общо производство на месо от овце в ЕС-27 (хил. тона кланично тегло)



Източник: ЕК

Дял на основните производители на месо от овце в ЕС през 2025 г. по брой заклани животни



Източник: ЕК

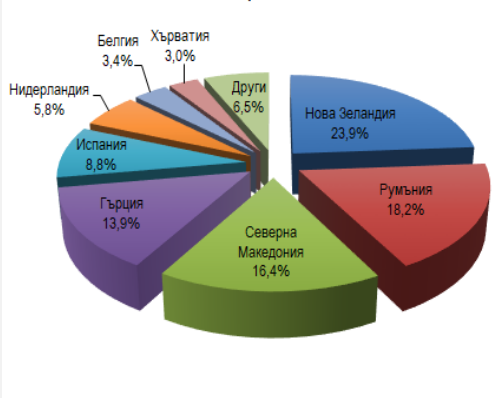
Търговия

Внос на месо от овце по страни (тона)

	2023	2024	2025*	ян. - февр. 2025*	ян. - февр. 2026*	Изм. ян. - февр. 2026/2025
Общо, в т. ч.:	1 882,5	1 743,8	2 339,4	535,7	379,8	↓ -29,1%
ЕС-27 - общо, в т. ч.:	1 392,1	1 361,2	1 398,6	267,6	286,5	↑ 7,1%
Румъния	29,4	55,0	426,9	59,7	97,8	↑ 63,9%
Гърция	416,3	434,7	325,6	109,5	108,6	↓ -0,8%
Испания	230,9	123,6	206,8	14,5	30,4	↑ 110,0%
Нидерландия	190,8	123,6	136,3	15,1	38,9	↑ 156,8%
Белгия	86,2	48,5	80,1	15,6	10,3	↓ -34,0%
Хърватия	52,5	58,4	69,6	0,0	0,0	-
Полша	136,4	51,3	49,0	0,0	0,0	-
Чешка република	0,0	100,6	44,4	21,3	0,0	-
Германия	15,7	106,5	32,0	20,5	0,2	↓ -98,9%
Италия	110,8	175,0	16,1	11,3	0,2	↓ -98,2%
Други	123,0	83,9	11,7	0,0	0,0	-
Трети страни - общо, в т. ч.:	490,4	382,5	940,9	268,2	93,3	↓ -65,2%
Нова Зеландия	46,0	116,3	558,0	260,1	93,3	↓ -64,1%
Северна Македония	444,3	266,2	382,8	8,1	0,0	↓ -100,0%

Източник: Данни на НСИ и изчисления на МЗХ, *предварителни данни

Основни доставчици на месо от овце в България през 2025 г.



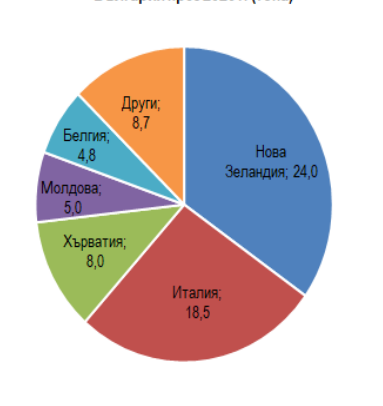
Източник: НСИ

Износ на месо от овце по страни (тона)

	2023	2024	2025*	ян. - февр. 2025*	ян. - февр. 2026*	Изм. ян. - февр. 2026/2025
Общо, в т. ч.:	525,3	100,3	69,0	1,2	2,0	↑ 64,9%
ЕС-27 - общо, в т. ч.:	513,3	90,5	39,6	0,7	0,8	↑ 15,1%
Италия	76,1	26,5	18,5	0,0	0,0	-
Хърватия	339,1	35,7	8,0	0,0	0,1	-
Белгия	1,0	0,4	4,8	0,1	0,2	↑ 57,5%
Нидерландия	3,7	1,7	2,5	0,1	0,2	↑ 119,6%
Германия	9,4	2,0	2,3	0,2	0,2	↓ -2,8%
Франция	1,0	1,1	2,0	0,1	0,1	↓ -29,3%
Румъния	82,7	22,9	0,6	0,1	0,0	↓ -61,9%
Други	0,2	0,3	1,0	0,0	0,0	↓ -100,0%
Трети страни - общо, в т. ч.:	12,1	9,8	29,4	0,5	1,2	↑ 128,6%
Нова Зеландия	0,0	0,0	24,0	0,0	0,0	-
Молдова	2,5	3,4	5,0	0,5	1,2	↑ 136,1%
Обединено кралство	1,3	1,7	0,4	0,0	0,0	-
Сърбия	8,3	2,4	0,0	0,0	0,0	-
Турция	0,0	2,3	0,0	0,0	0,0	-

Източник: Данни на НСИ и изчисления на МЗХ, *предварителни данни

Основни дестинации на износа на месо от овце от България през 2025 г. (тона)



Източник: НСИ



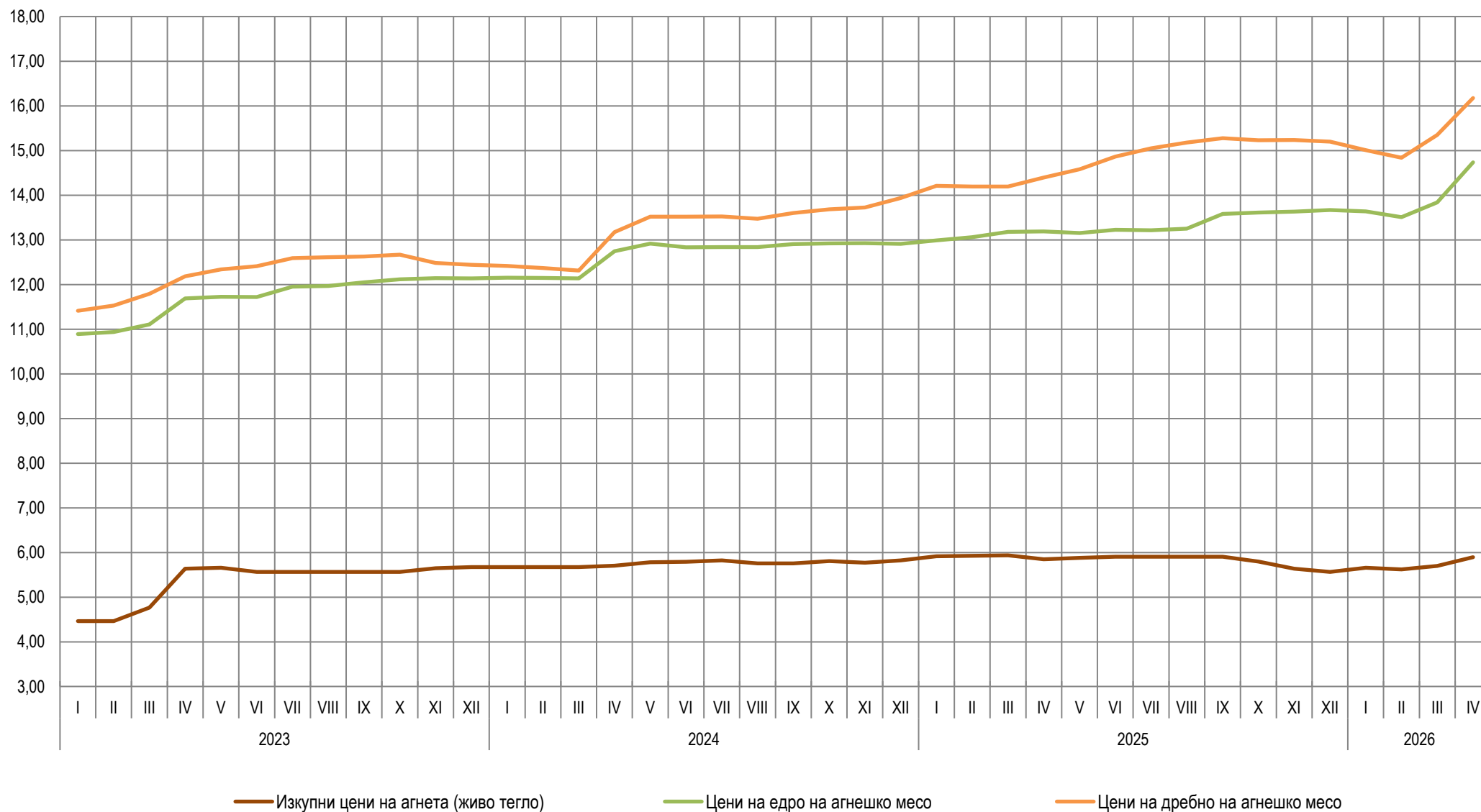
Седмични цени в България (евро/кг)

	13.05.2026	Изменение (%)		
		седм. база	мес. база	год. база
Изкупна цена на агнета (живо тегло)	5,88	-1,0%	-0,7%	-0,3%
Цена на едро на агнешко месо	14,90	-0,7%	1,1%	13,4%
Цена на дребно на агнешко месо	16,31	0,1%	0,2%	11,9%

Източник: САПИ (изкупна цена без ДДС, цени на едро и на дребно с ДДС)



Месечни цени в България (евро/кг)

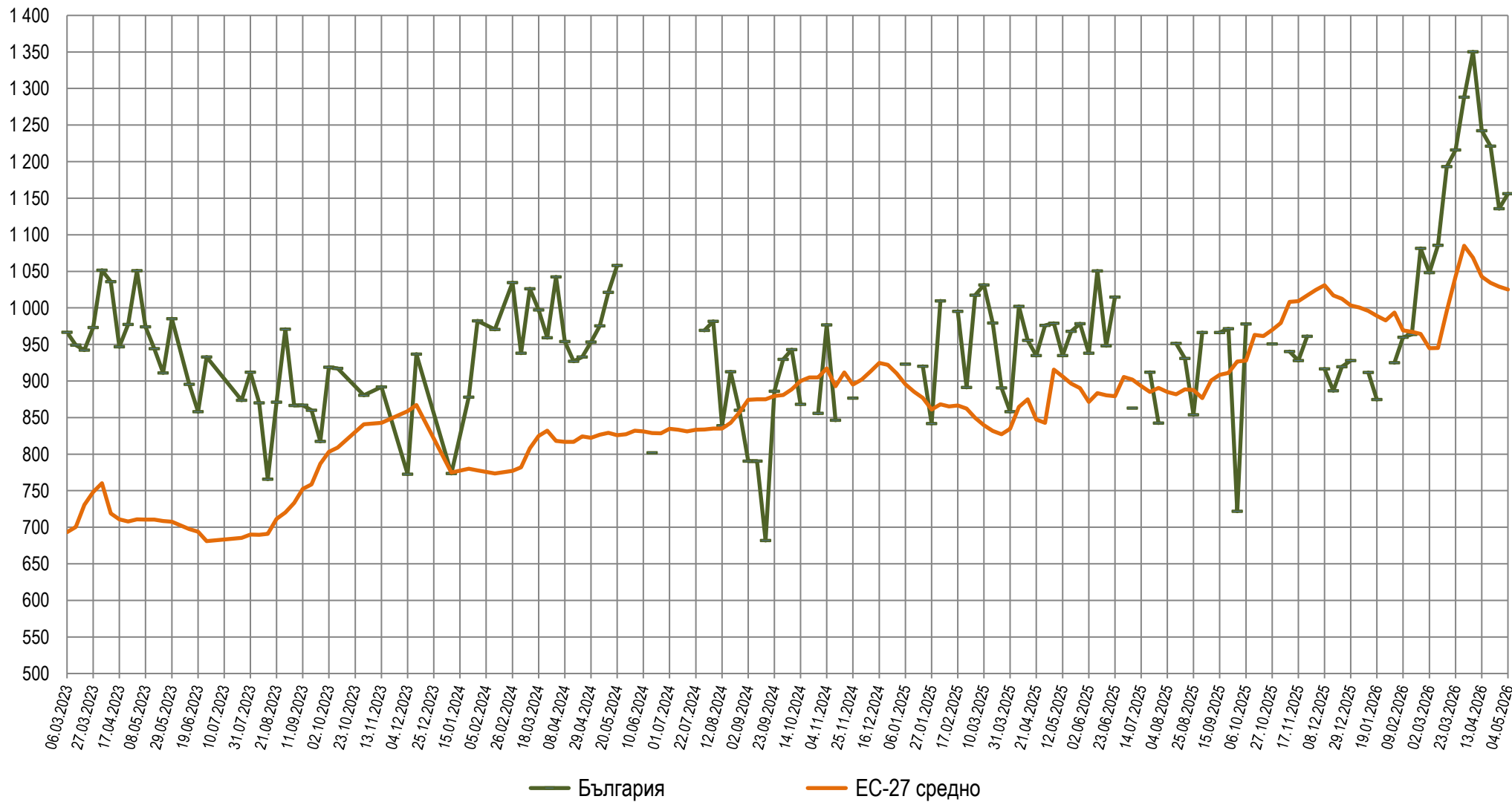


Източник: САПИ (изкупна цена без ДДС, цени на едро и на дребно с ДДС)

[➔ Към начална страница](#)



Седмични цени на класифицирано месо - леки агнета (до 13 кг) в България и средно за ЕС-27 (евро/100 кг)

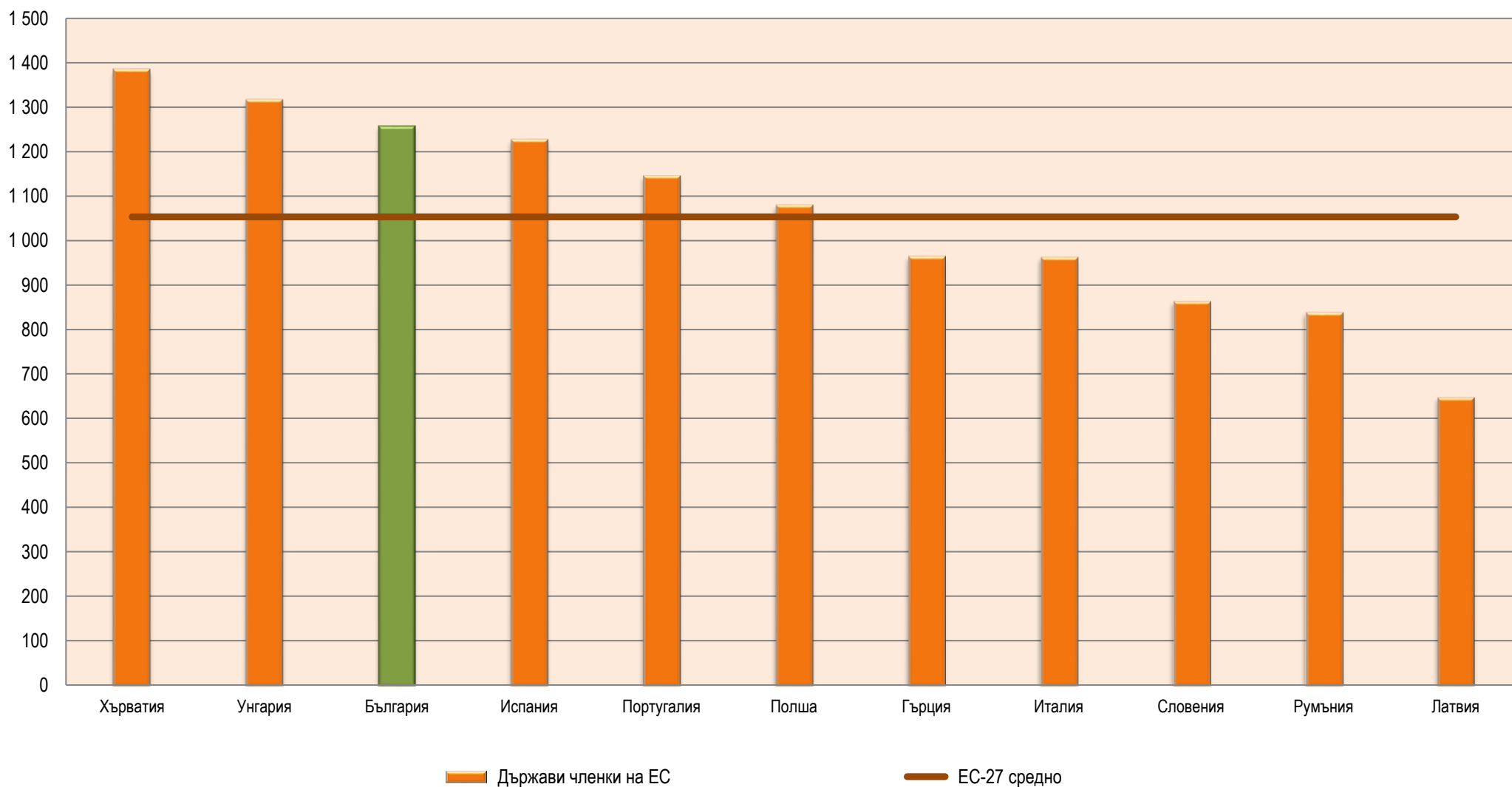


Източник: ЕК (докладвани данни от кланиците)

[→ Към начална страница](#)



Средни цени на класифицирано месо - леки агнета (до 13 кг) през м. април 2026 г. по държави членки на ЕС (евро/100 кг)

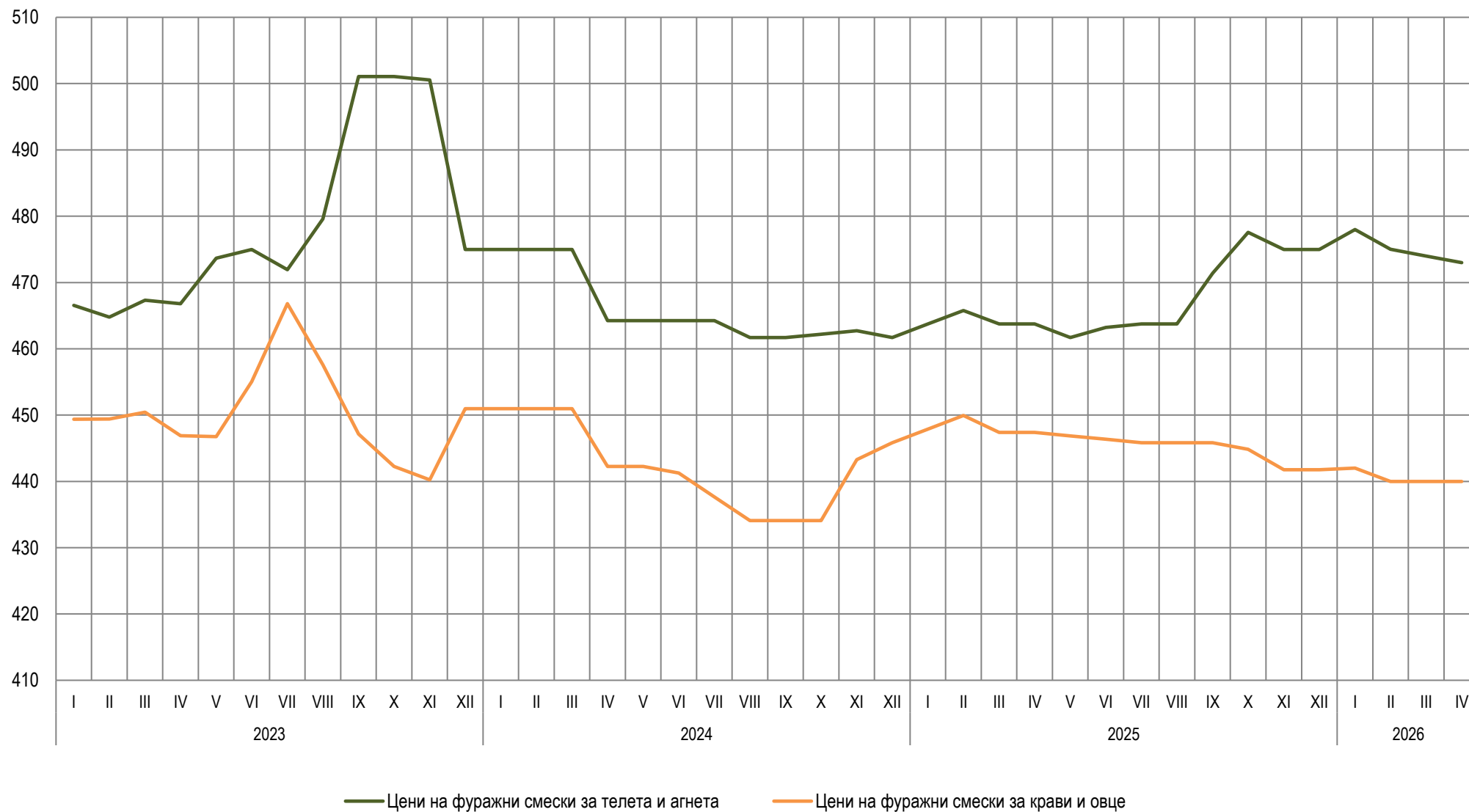


Източник: ЕК (докладвани данни от кланиците)

[→ Към начална страница](#)



Месечни цени на едро на фуражни смеси (евро/тон с ДДС)





Общо производство на месо от дребен рогат добитък в България (тона)

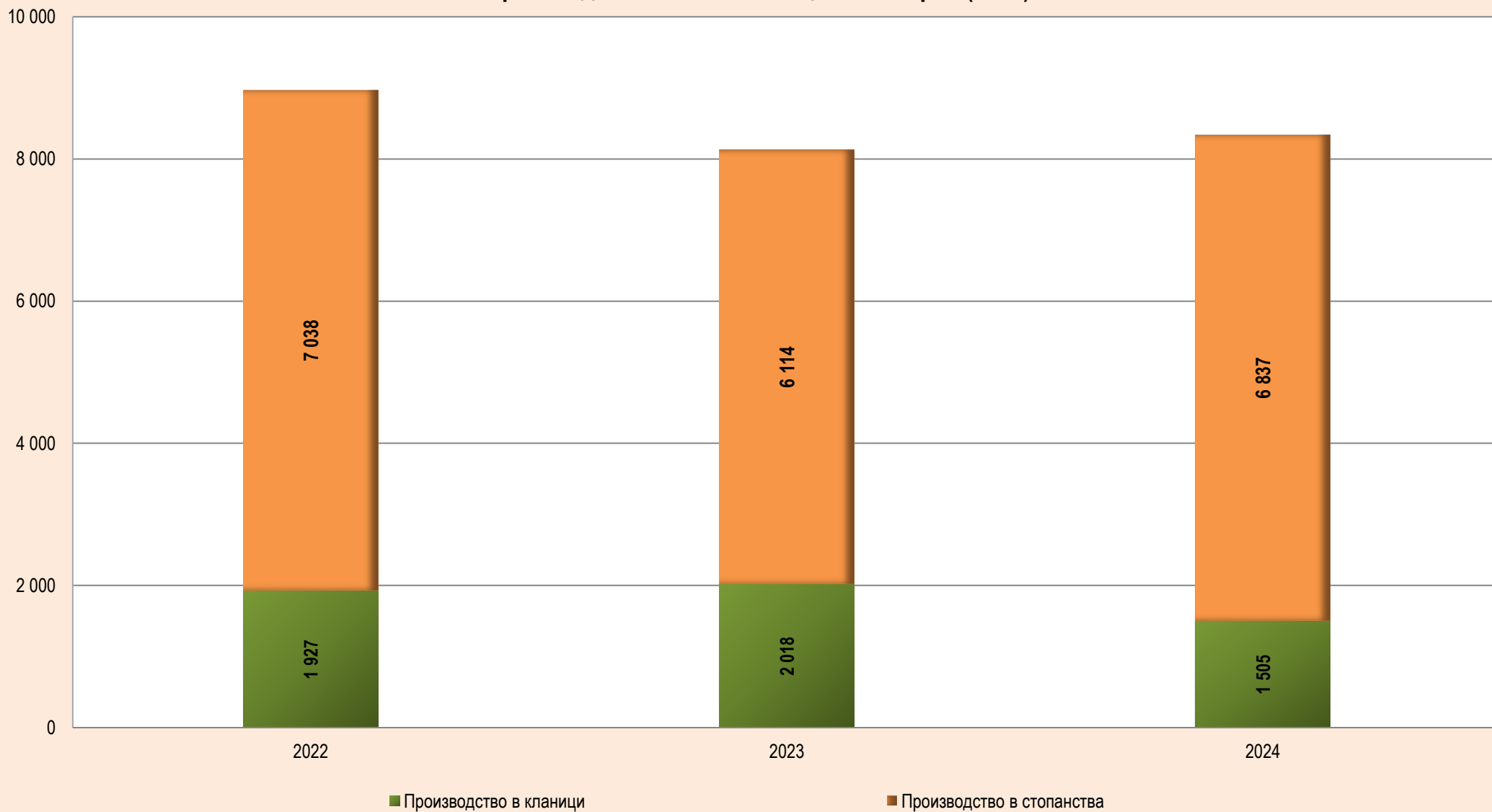


Източник: Агростатистика, МЗХ

[→ Към начална страница](#)



Производство на месо от овце в България (тона)





Източник: Агростатистика, МЗХ

[→ Към начална страница](#)



Производство на месо от овце и кози в кланиците в България

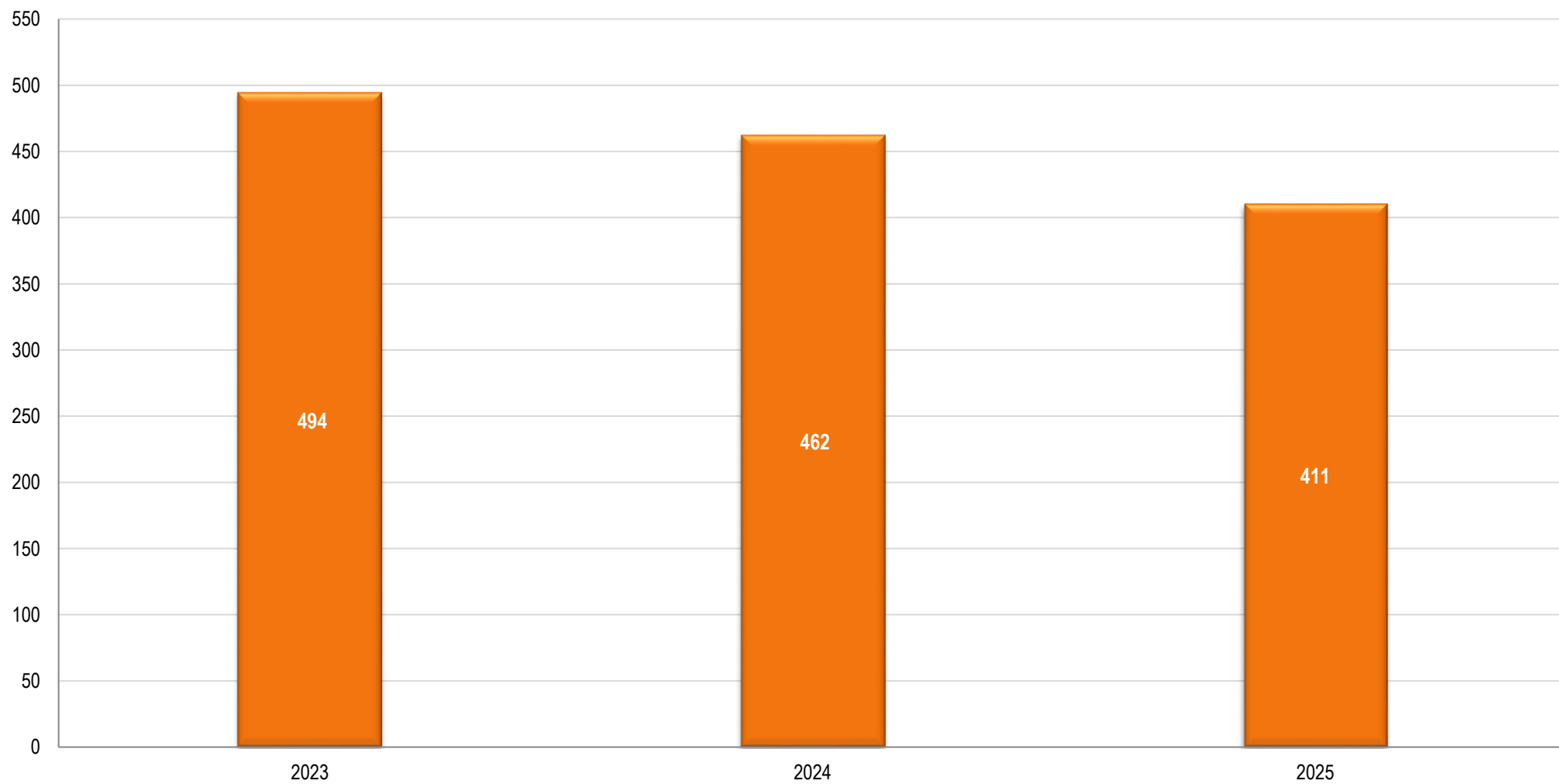
	Заклани животни (хил. броя)	Добив на месо (тона кланично тегло)
2023	213,7	2 031,2
2024	150,6	1 518,1
2025*	87,3	1 078,7
януари - март 2025*	23,1	259,8
януари - март 2026*	17,8	236,7
<i>Изм. януари - март 2026/2025 (%)</i>	 -23,2%	 -8,9%

Източник: Агростатистика, МЗХ,*предварителни данни от месечните анкети

[→ Към начална страница](#)



Общо производство на месо от овце в ЕС-27 (хил. тона кланично тегло)

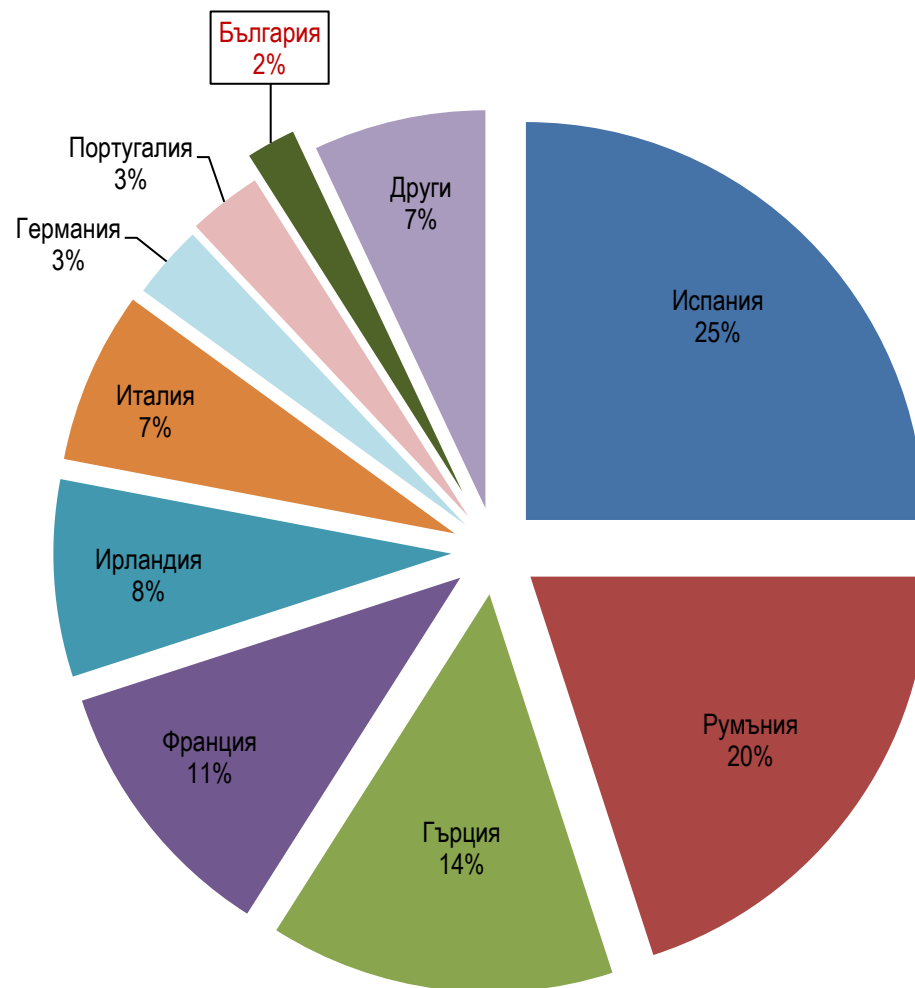


Източник: ЕК

[→ Към начална страница](#)



Дял на основните производители на месо от овце в ЕС през 2025 г. по брой заклани животни





Внос на месо от овце по страни (тона)

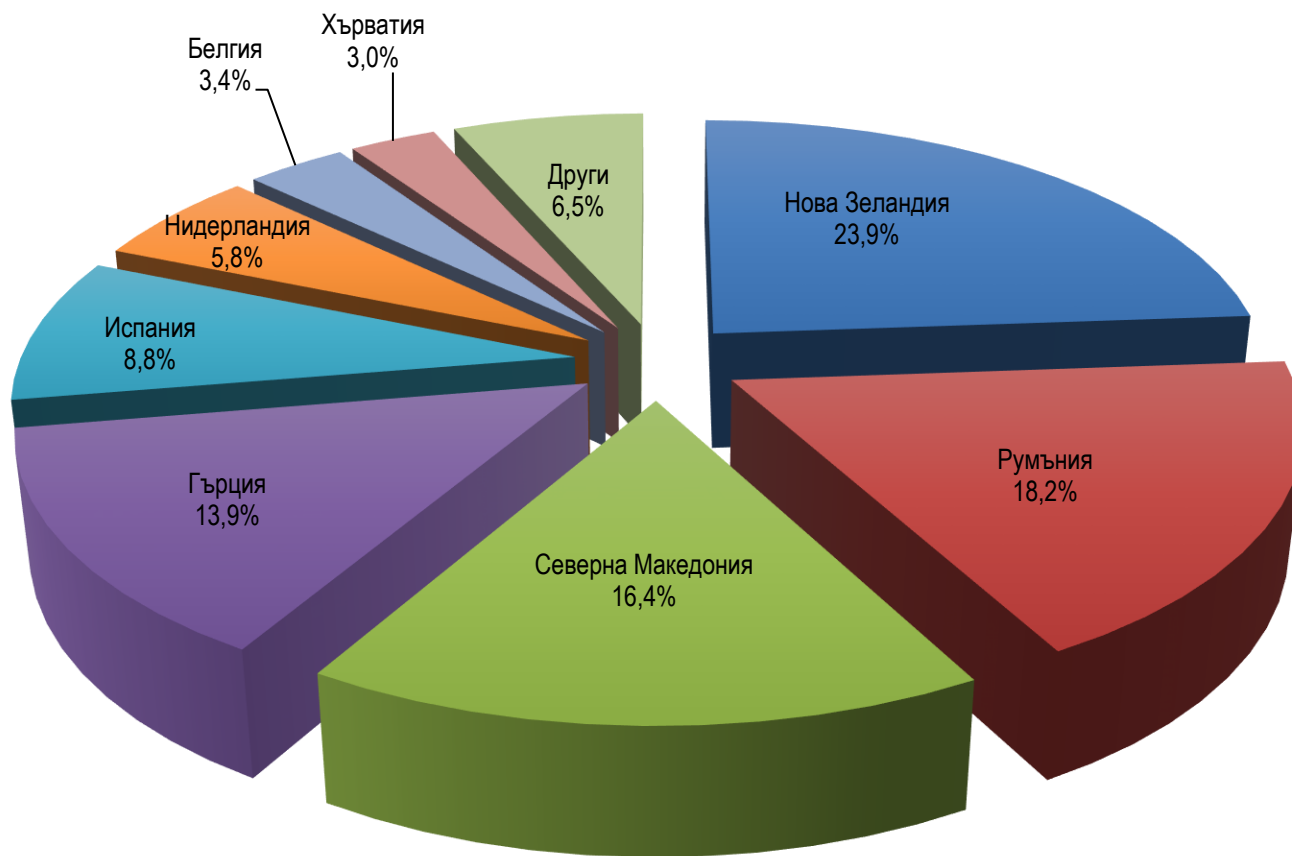
	2023	2024	2025*	ян. - февр. 2025*	ян. - февр. 2026*	Изм. ян. - февр. 2026/2025
Общо, в т. ч.:	1 882,5	1 743,8	2 339,4	535,7	379,8	-29,1%
ЕС-27 - общо, в т. ч.:	1 392,1	1 361,2	1 398,6	267,6	286,5	7,1%
Румъния	29,4	55,0	426,9	59,7	97,8	63,9%
Гърция	416,3	434,7	325,6	109,5	108,6	-0,8%
Испания	230,9	123,6	206,8	14,5	30,4	110,0%
Нидерландия	190,8	123,6	136,3	15,1	38,9	156,8%
Белгия	86,2	48,5	80,1	15,6	10,3	-34,0%
Хърватия	52,5	58,4	69,6	0,0	0,0	-
Полша	136,4	51,3	49,0	0,0	0,0	-
Чешка република	0,0	100,6	44,4	21,3	0,0	-
Германия	15,7	106,5	32,0	20,5	0,2	-98,9%
Италия	110,8	175,0	16,1	11,3	0,2	-98,2%
Други	123,0	83,9	11,7	0,0	0,0	-
Трети страни - общо, в т. ч.:	490,4	382,5	940,9	268,2	93,3	-65,2%
Нова Зеландия	46,0	116,3	558,0	260,1	93,3	-64,1%
Северна Македония	444,3	266,2	382,8	8,1	0,0	-100,0%

Източник: Данни на НСИ и изчисления на МЗХ,*предварителни данни

[→ Към начална страница](#)



Основни доставчици на месо от овце в България през 2025 г.





Износ на месо от овце по страни (тона)

	2023	2024	2025*	ян. - февр. 2025*	ян. - февр. 2026*	Изм. ян. - февр. 2026/2025
Общо, в т. ч.:	525,3	100,3	69,0	1,2	2,0	64,9%
ЕС-27 - общо, в т. ч.:	513,3	90,5	39,6	0,7	0,8	15,1%
Италия	76,1	26,5	18,5	0,0	0,0	-
Хърватия	339,1	35,7	8,0	0,0	0,1	-
Белгия	1,0	0,4	4,8	0,1	0,2	57,5%
Нидерландия	3,7	1,7	2,5	0,1	0,2	119,6%
Германия	9,4	2,0	2,3	0,2	0,2	-2,8%
Франция	1,0	1,1	2,0	0,1	0,1	-29,3%
Румъния	82,7	22,9	0,6	0,1	0,0	-61,9%
Други	0,2	0,3	1,0	0,0	0,0	-100,0%
Трети страни - общо, в т. ч.:	12,1	9,8	29,4	0,5	1,2	128,6%
Нова Зеландия	0,0	0,0	24,0	0,0	0,0	-
Молдова	2,5	3,4	5,0	0,5	1,2	136,1%
Обединено кралство	1,3	1,7	0,4	0,0	0,0	-
Сърбия	8,3	2,4	0,0	0,0	0,0	-
Турция	0,0	2,3	0,0	0,0	0,0	-

Източник: Данни на НСИ и изчисления на МЗХ,*предварителни данни

[→ Към начална страница](#)



Основни дестинации на износа на месо от овце от България през 2025 г. (тона)

