



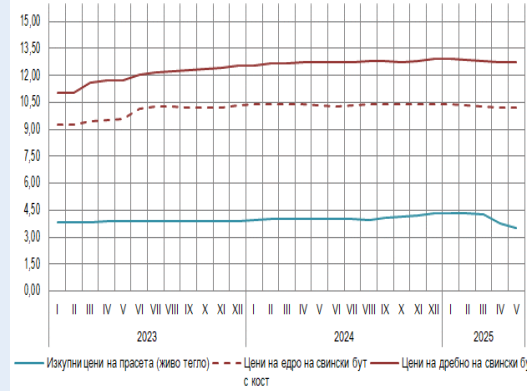
Цени

Седмични цени в България (лева/кг)

	18.06.2025	Изменение (%)		
		седм. база	мес. база	год. база
Изкупна цена на угоени прасета (живо тегло)*	3,55	↑ 1,7%	→ 0,0%	-
Цена на едро на свинско драно месо	7,92	→ 0,0%	↓ -0,3%	↓ -3,5%
Цена на едро на свински бут с кост	10,19	→ 0,0%	↓ -0,1%	↓ -1,0%
Цена на едро на свински врат с кост	12,14	↑ 0,3%	↑ 0,1%	↓ -1,1%
Цена на дребно на свински бут	12,68	↑ 0,1%	↓ -0,2%	↓ -0,6%
Цена на дребно на свински врат	14,42	↑ 0,1%	↑ 0,5%	↑ 1,3%

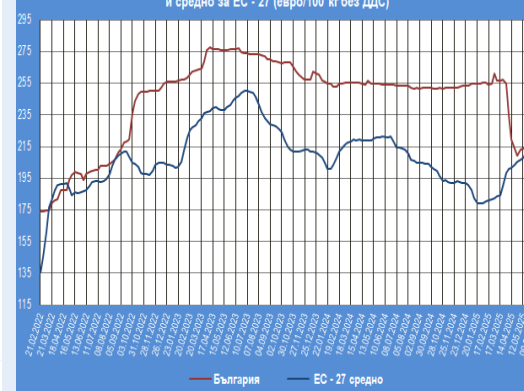
Източник: САПИ (изкупна цена без ДДС, цени на едро и на дребно с ДДС)

Месечни цени в България (лева/кг)



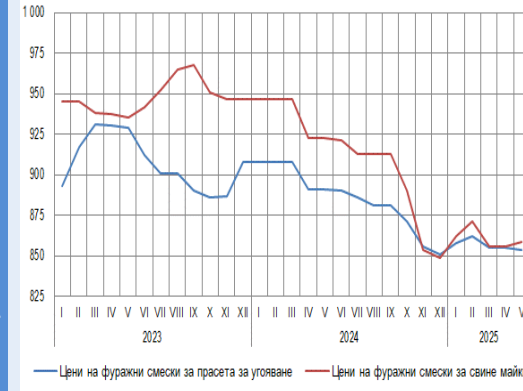
Източник: САПИ (изкупна цена без ДДС, цени на едро и на дребно с ДДС)

Седмични цени на свинско месо - клас Е в кланиците в България и средно за ЕС - 27 (евро/100 кг без ДДС)



Източник: ЕК

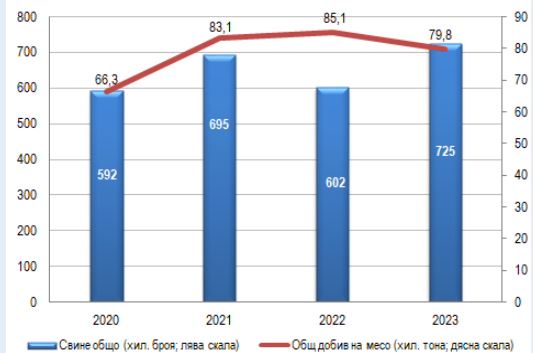
Месечни цени на едро на фуражни смеси за свине (лева/тон с ДДС)



Източник: САПИ

Производство

Брой свине и общ добив на свинско месо в България



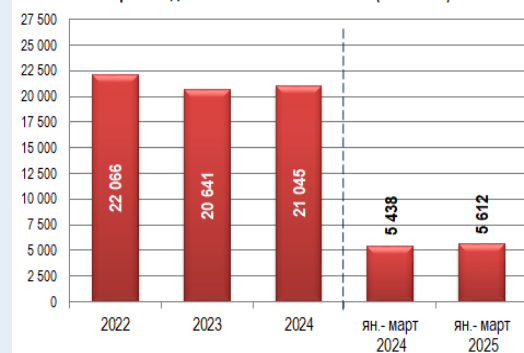
Източник: Агростатистика, МЗХ (към 1-ви ноември)

Производство на свинско месо в кланиците в България

	Заклани свине (хил. броя)	Добив на свинско месо (хил. тона кланично тегло)
2022	1 203,1	82,1
2023	1 156,3	78,8
2024*	1 206,0	83,3
I-IV.2024*	375,9	26,2
I-IV.2025*	439,3	31,7
Изм. I-IV.2025/2024 (%)	↑ 16,9%	↑ 21,0%

Източник: Агростатистика, МЗХ, *предварителни данни от месечните анкети

Производство на свинско месо в ЕС (хил. тона)



Източник: ЕК (производство в кланиците)

Дял на основните страни производители на свинско месо и на България в общото производство на ЕС през 2024 г.



Източник: ЕК (производство в кланиците)

Търговия

Внос на свинско месо по страни (тона)

	2022	2023	2024*	ян. - март 2024*	ян. - март 2025*	Изм. ян. - март 2025/2024
Общо, в т. ч.:	131 972	126 995	126 772	32 961	28 167	↓ -14,5%
ЕС - 27 - общо, в т. ч.:	131 660	126 872	126 676	32 961	28 167	↓ -14,5%
Испания	42 102	47 713	47 375	12 767	10 140	↓ -20,6%
Германия	24 226	19 560	22 772	6 131	5 719	↓ -6,7%
Нидерландия	8 403	8 199	13 305	3 410	2 653	↓ -22,2%
Франция	15 145	12 092	9 842	1 851	1 959	↑ 5,8%
Белгия	12 677	10 854	8 197	2 642	2 025	↓ -23,4%
Унгария	7 715	8 900	7 825	2 203	1 099	↓ -50,1%
Дания	6 362	6 712	5 995	1 300	1 658	↑ 27,5%
Полша	2 955	3 426	4 385	987	1 275	↑ 29,2%
Италия	4 043	3 133	2 973	626	628	↑ 0,4%
Гърция	1 466	1 599	1 239	300	158	↓ -47,2%
Австрия	2 525	2 785	917	260	189	↓ -27,6%
Чешка република	1 340	685	709	214	100	↓ -53,4%
Румъния	321	292	294	59	221	↑ 274,3%
Други	2 380	1 214	1 141	271	564	↑ 108,0%
Трети страни - общо, в т. ч.:	311	123	96	-	-	-
Обединено кралство	311	51	-	-	-	-
Чили	-	73	96	-	-	-

Източник: Данни на НСИ по тарифен код 0203 и изчисления на МЗХ, *предварителни данни

Внос на свинско месо (тона)



Източник: Данни на НСИ по тарифен код 0203, *предварителни данни

Износ на свинско месо по страни (тона)

	2022	2023	2024*	ян. - март 2024*	ян. - март 2025*	Изм. ян. - март 2025/2024
Общо, в т. ч.:	7 906	7 478	6 500	1 407	1 129	↓ -19,7%
ЕС - 27 - общо, в т. ч.:	7 616	6 744	6 071	1 191	1 112	↓ -6,7%
Гърция	3 998	4 842	5 185	877	941	↑ 7,3%
Италия	350	83	405	145	-	-
Румъния	2 384	1 172	384	126	66	↓ -47,8%
Белгия	73	150	47	25	10	↓ -61,7%
Испания	43	9	24	4	13	↑ 193,6%
Нидерландия	87	90	20	13,2	3	↓ -81,0%
Германия	139	133	6	0,7	1	↑ 3,7%
Кипър	498	21	-	-	20	-
Други	44	243	0,5	0,2	60,0	↑ 37169,6%
Трети страни - общо, в т. ч.:	290	735	429	215	17	↓ -91,9%
Северна Македония	107	583	337	176	-	-
Обединено кралство	164	151	82	38	7	↓ -82,5%
Други	18	0	10	1	11	↑ 840,1%

Източник: Данни на НСИ по тарифен код 0203 и изчисления на МЗХ, *предварителни данни

Износ на свинско месо (тона)



Източник: Данни на НСИ по тарифен код 0203, *предварителни данни



Седмични цени на свинско месо в България (лева/кг)

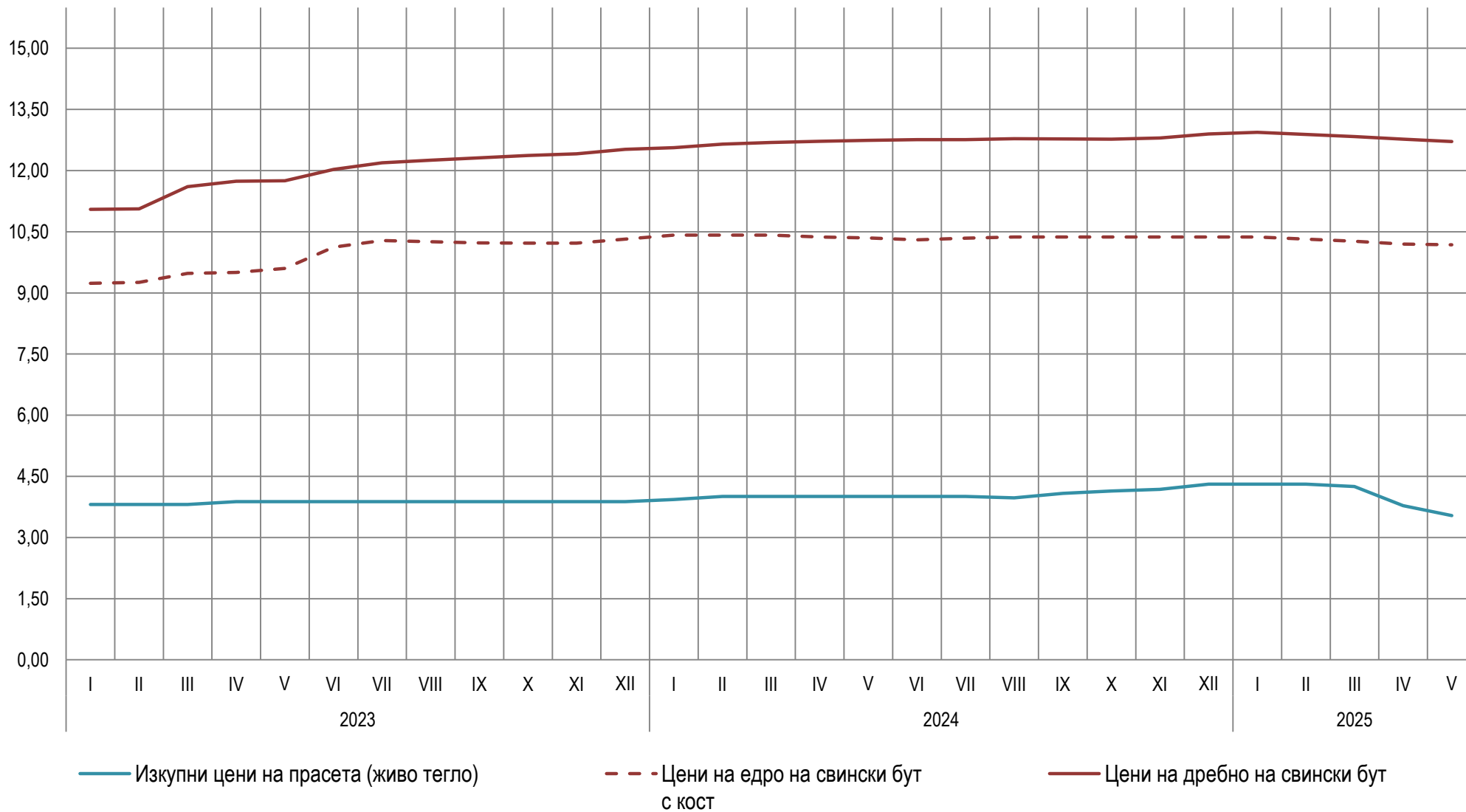
	18.06.2025	Изменение (%)		
		седм. база	мес. база	год. база
Изкупна цена на угоени прасета (живо тегло)*	3,55	1,7%	0,0%	-
Цена на едро на свинско драно месо	7,92	0,0%	-0,3%	-3,5%
Цена на едро на свински бут с кост	10,19	0,0%	-0,1%	-1,0%
Цена на едро на свински врат с кост	12,14	0,3%	0,1%	-1,1%
Цена на дребно на свински бут	12,68	0,1%	-0,2%	-0,6%
Цена на дребно на свински врат	14,42	0,1%	0,5%	1,3%

Източник: САПИ (изкупна цена без ДДС, цени на едро и на дребно с ДДС)

* От 30.04.2025 г. е променен начинът на събиране на данните за изкупните цени на угоени прасета, поради което не е представено изменение на цените на годишна база.



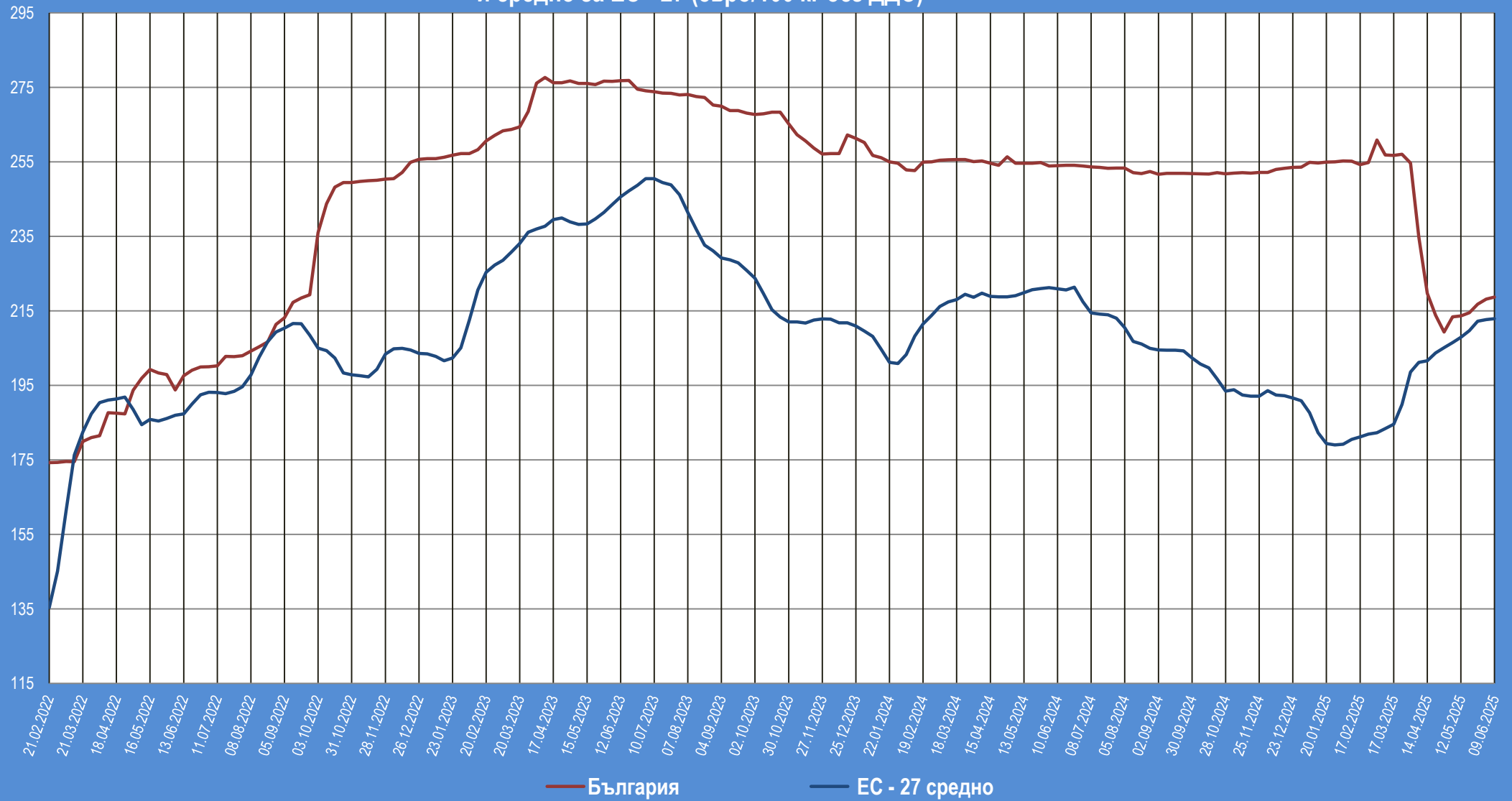
Месечни цени в България (лева/кг)



Източник: САПИ (изкупна цена без ДДС, цени на едро и на дребно с ДДС)



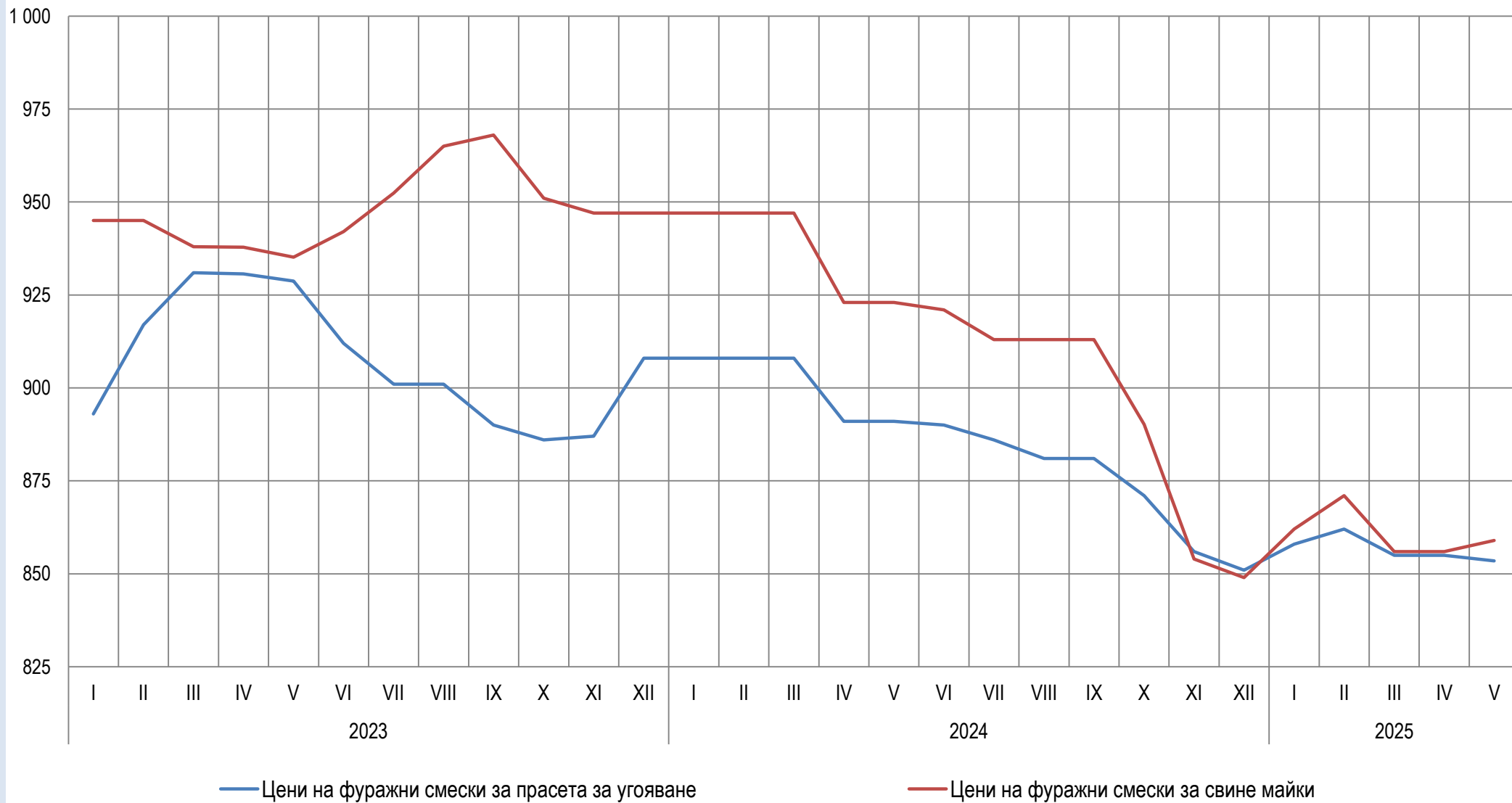
Седмични цени на свинско месо - клас Е в кланиците в България и средно за ЕС - 27 (евро/100 кг без ДДС)



Източник: ЕК



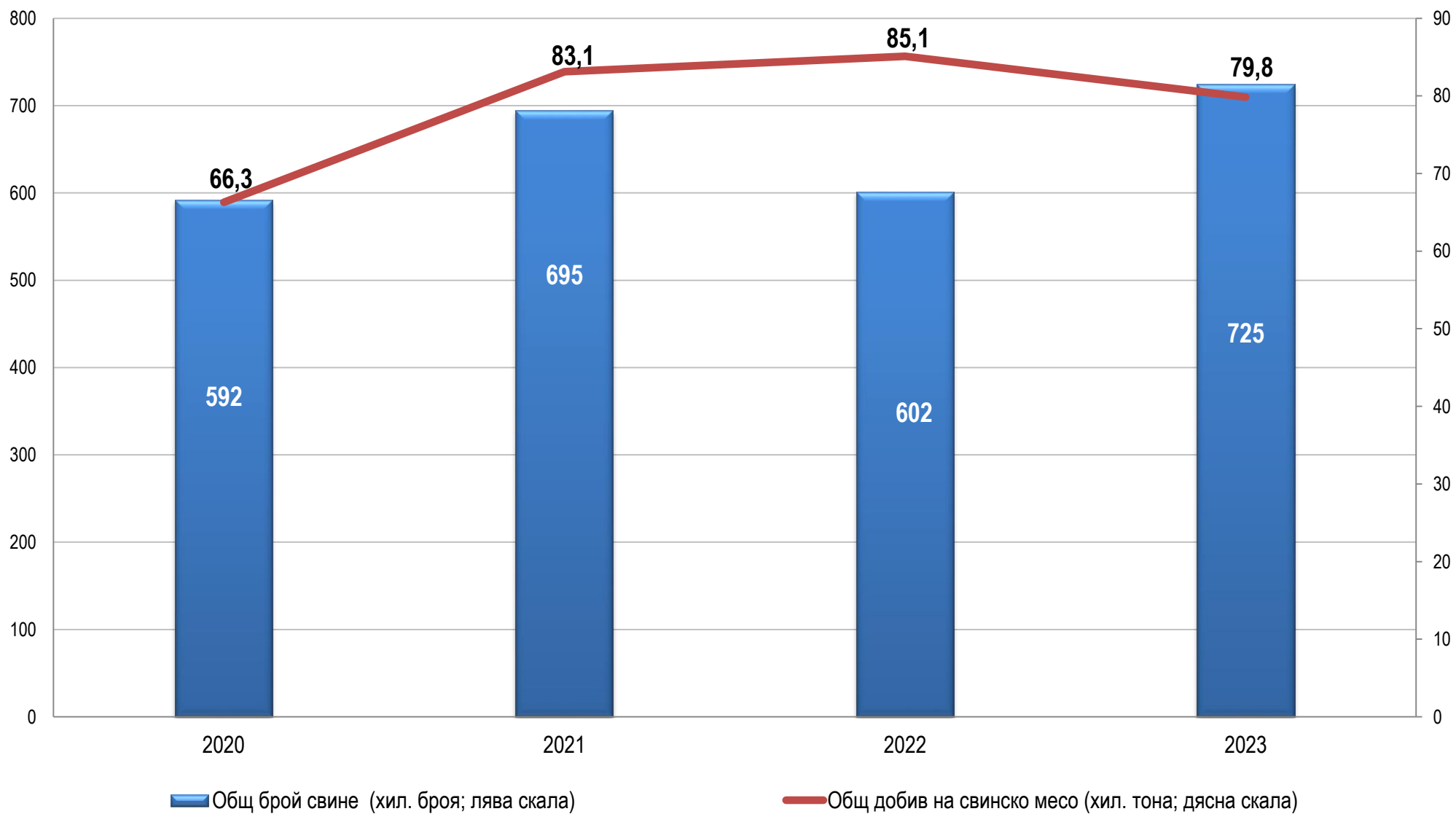
Месечни цени на едро на фуражни смеси за свине (лева/тон с ДДС)



Източник: САПИ



Брой свине и общ добив на свинско месо в България



Източник: Агростатистика, МЗХ (данни към 1-ви ноември)



Производство на свинско месо в кланиците в България

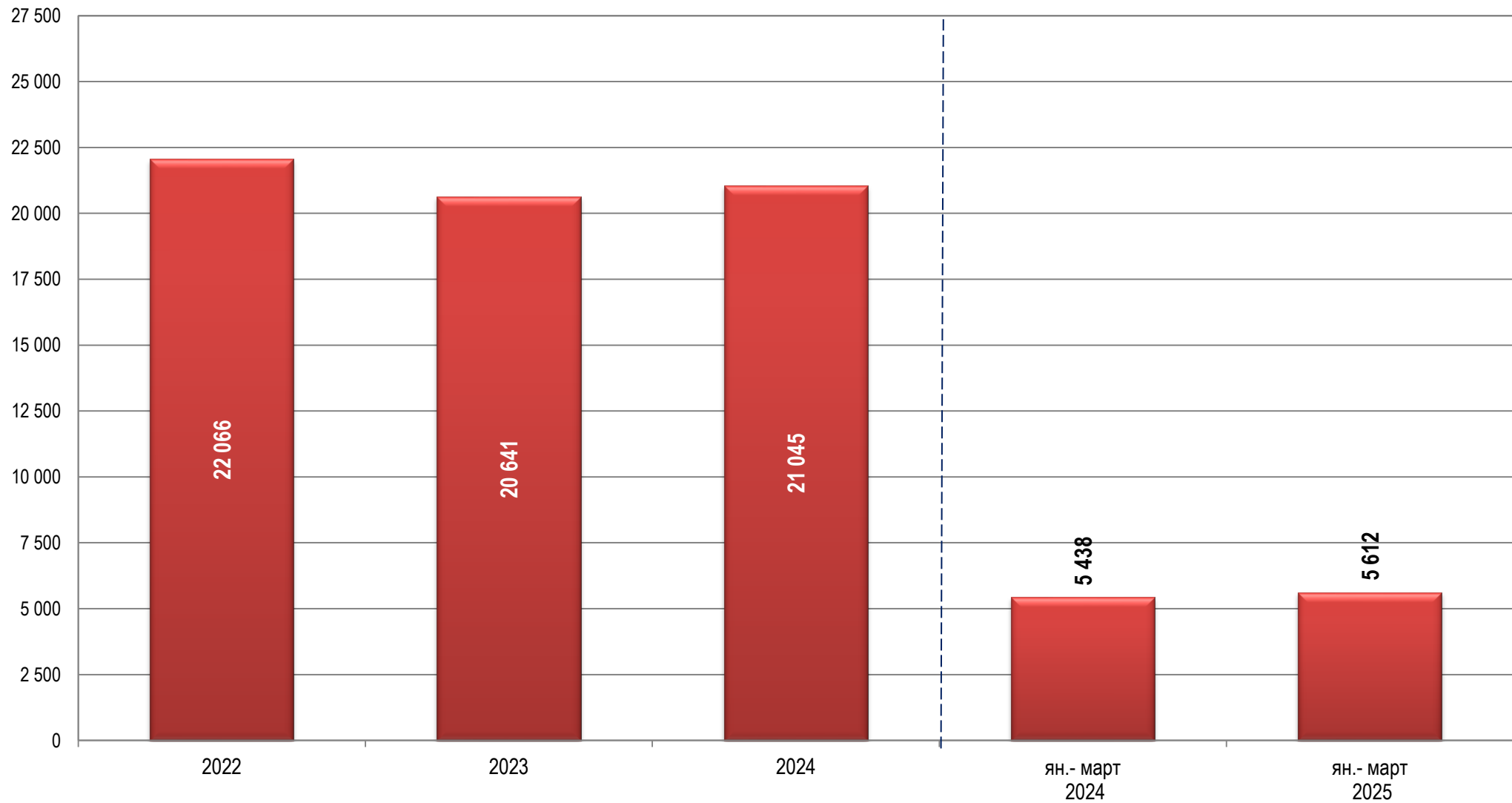
	Заклани свине (хил. броя)	Добив на свинско месо (хил. тона кланично тегло)
2022	1 203,1	82,1
2023	1 156,3	78,8
2024*	1 206,0	83,3
I-IV.2024*	375,9	26,2
I-IV.2025*	439,3	31,7
<i>Изм. I-IV.2025/2024 (%)</i>	16,9%	21,0%

Източник: Агростатистика, МЗХ,*предварителни данни от месечните анкети

Към начална страница



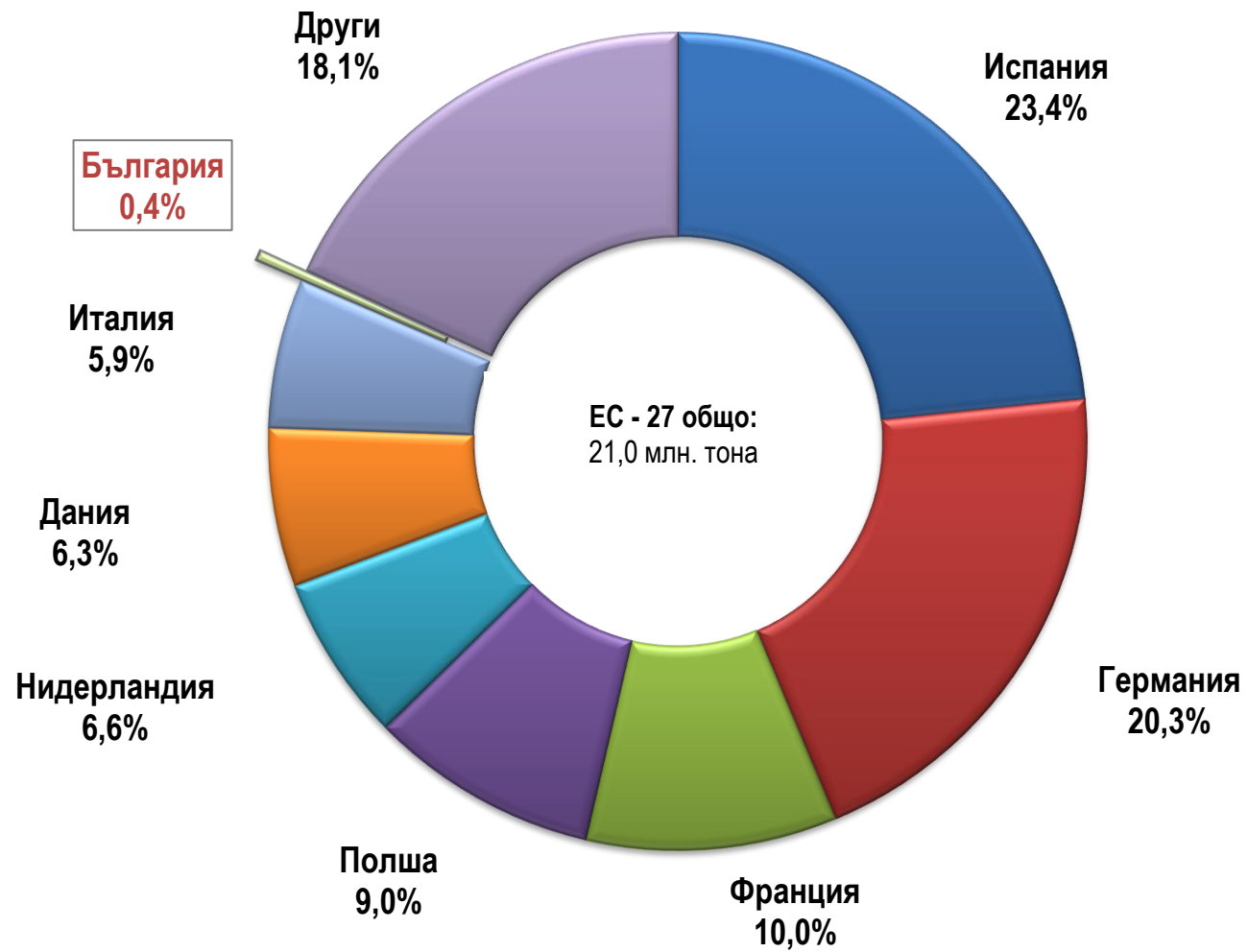
Производство на свинско месо в ЕС (хил. тона)



Източник: ЕК (производство в кланиците)



Дял на основните страни производители на свинско месо и на България в общото производство на ЕС през 2024 г.



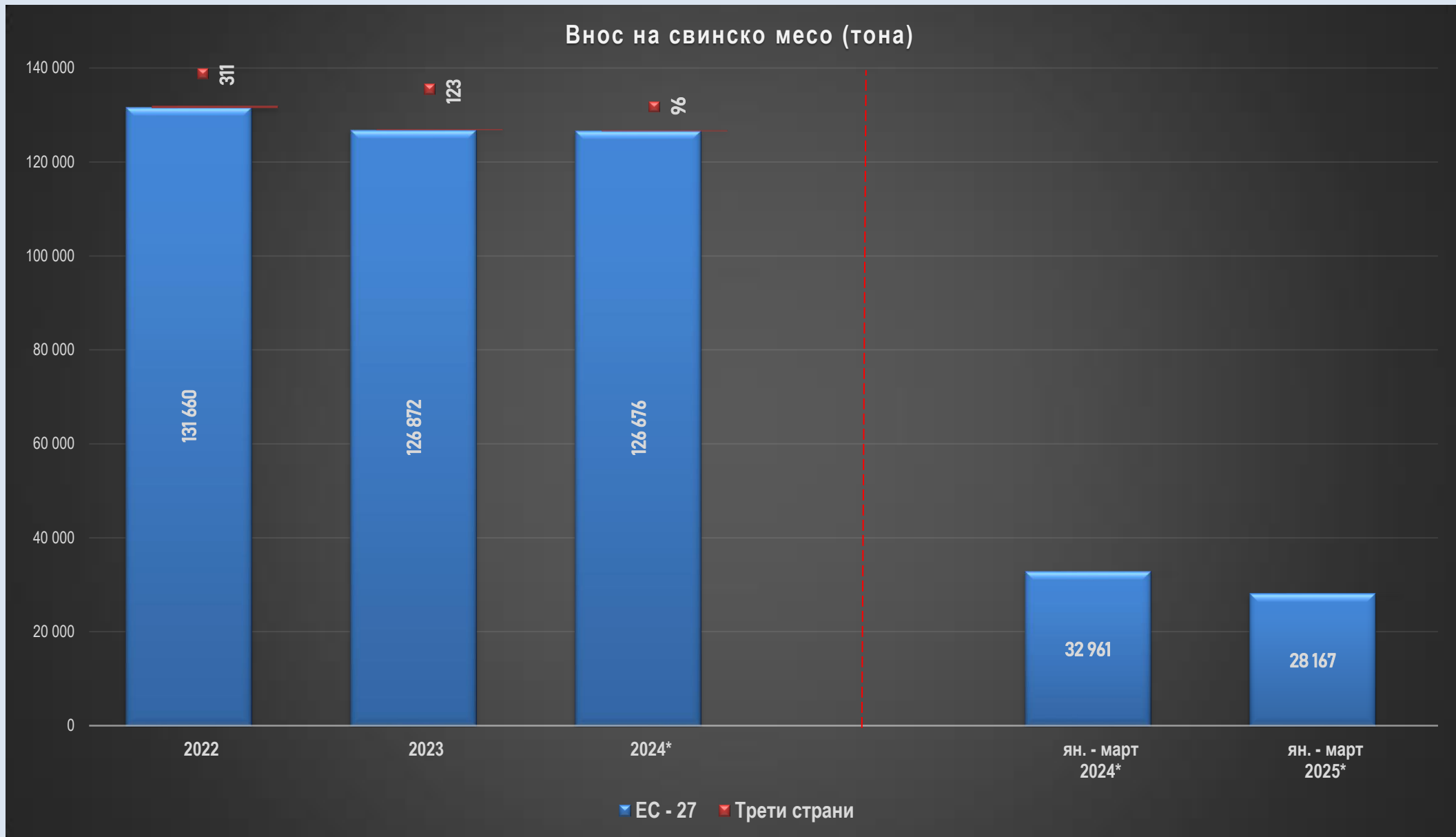
Източник: ЕК (производство в кланиците)



Внос на свинско месо по страни (тона)

	2022	2023	2024*	ян. - март 2024*	ян. - март 2025*	Изм. ян. - март 2025/2024
Общо, в т. ч.:	131 972	126 995	126 772	32 961	28 167	-14,5%
ЕС - 27 - общо, в т. ч.:	131 660	126 872	126 676	32 961	28 167	-14,5%
Испания	42 102	47 713	47 375	12 767	10 140	-20,6%
Германия	24 226	19 560	22 772	6 131	5 719	-6,7%
Нидерландия	8 403	8 199	13 305	3 410	2 653	-22,2%
Франция	15 145	12 092	9 842	1 851	1 959	5,8%
Белгия	12 677	10 854	8 197	2 642	2 025	-23,4%
Унгария	7 715	8 900	7 825	2 203	1 099	-50,1%
Дания	6 362	6 712	5 995	1 300	1 658	27,5%
Полша	2 955	3 426	4 385	987	1 275	29,2%
Италия	4 043	3 133	2 973	626	628	0,4%
Гърция	1 466	1 599	1 239	300	158	-47,2%
Австрия	2 525	2 785	917	260	189	-27,6%
Чешка република	1 340	685	709	214	100	-53,4%
Румъния	321	292	294	59	221	274,3%
Други	2 380	1 214	1 141	271	564	108,0%
Трети страни - общо, в т. ч.:	311	123	96	-	-	-
Обединено кралство	311	51	-	-	-	-
Чили	-	73	96	-	-	-

Източник: Данни на НСИ по тарифен код 0203 и изчисления на МЗХ, *предварителни данни



Източник: Данни на НСИ по тарифен код 0203, *предварителни данни

[→ Към начална страница](#)



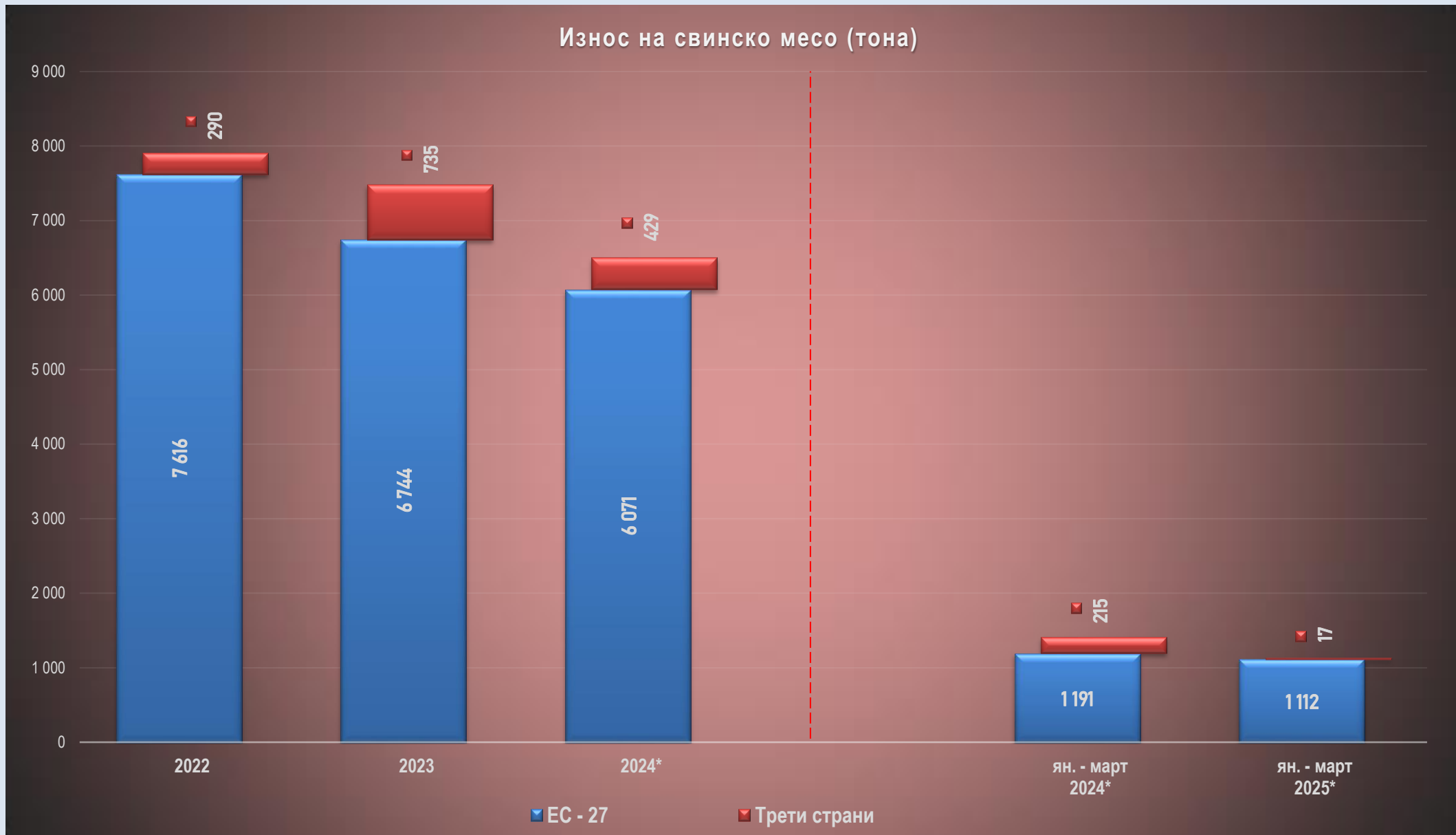
Износ на свинско месо по страни (тона)

	2022	2023	2024*	ян. - март 2024*	ян. - март 2025*	Изм. ян. - март 2025/2024
Общо, в т. ч.:	7 906	7 478	6 500	1 407	1 129	-19,7%
ЕС - 27 - общо, в т. ч.:	7 616	6 744	6 071	1 191	1 112	-6,7%
Гърция	3 998	4 842	5 185	877	941	7,3%
Италия	350	83	405	145	-	-
Румъния	2 384	1 172	384	126	66	-47,8%
Белгия	73	150	47	25	10	-61,7%
Испания	43	9	24	4	13	193,6%
Нидерландия	87	90	20	13,2	3	-81,0%
Германия	139	133	6	0,7	1	3,7%
Кипър	498	21	-	-	20	-
Други	44	243	0,5	0,2	60,0	37169,6%
Трети страни - общо, в т. ч.:	290	735	429	215	17	-91,9%
Северна Македония	107	583	337	176	-	-
Обединено кралство	164	151	82	38	7	-82,5%
Други	18	0	10	1	11	840,1%

Източник: Данни на НСИ по тарифен код 0203 и изчисления на МЗХ, *предварителни данни



Износ на свинско месо (тона)



Източник: Данни на НСИ по тарифен код 0203, *предварителни данни