

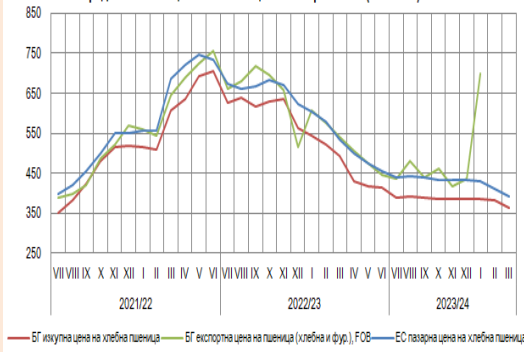


Изкупни цени в България (лева/тон без ДДС)

Table with 5 columns: Product, Price (17.04.2024), Change (7-day, 1-month, 1-year). Rows include wheat, barley, rye, corn, and sunflower.

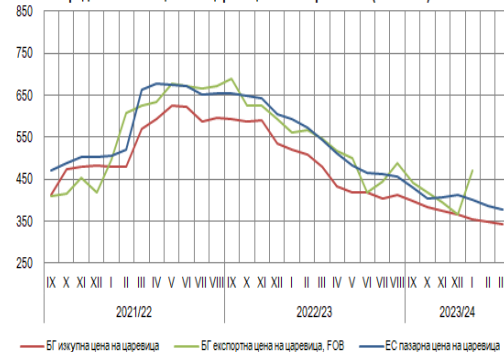
Източник: САПИ

Средномесечни цени на пшеница в България и ЕС (лева/тон)



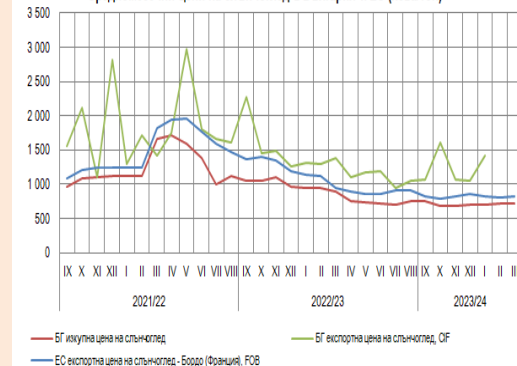
Източник: БГ цени - САПИ, НСИ; ЕС цени - ЕК.

Средномесечни цени на царевица в България и ЕС (лева/тон)



Източник: БГ цени - САПИ, НСИ; ЕС цени - ЕК.

Средномесечни цени на слънчоглед в България и ЕС (лева/тон)



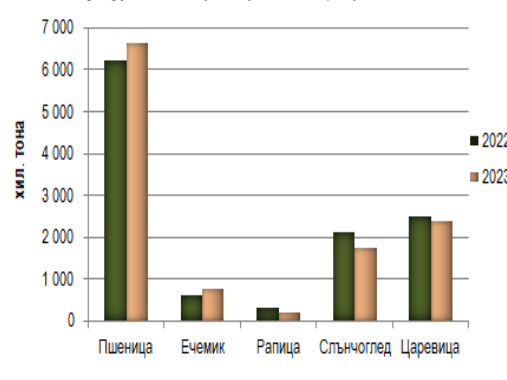
Източник: БГ цени - САПИ, НСИ; ЕС цени - ЕК.

Производство на зърнени и маслодайни култури в България (хил. тона)

Table showing production volume in thousands of tons for wheat, corn, rye, sunflower, and rapeseed from 2020 to 2023, with 2023\* as preliminary data.

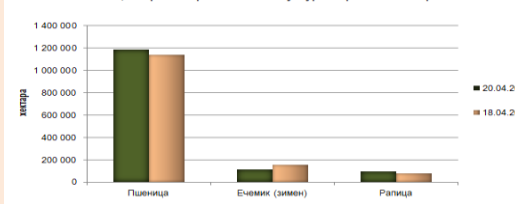
Източник: Агростатистика, МЗХ; \* Предварителни данни

Производство на основни зърнени и маслодайни култури в България през 2023 г., спрямо 2022 г.



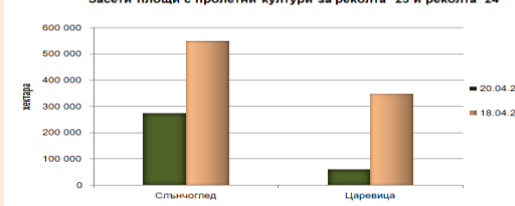
Източник: МЗХ (\* предварителни данни)

Площи за реколтиране с есенни култури за реколта '23 и реколта '24



Източник: МЗХ (оперативни данни)

Засети площи с пролетни култури за реколта '23 и реколта '24



Световно производство и потребление на основни зърнени и маслодайни култури (млн. тона)

Table showing global production and consumption in million tons for wheat, corn, rye, sunflower, and rapeseed from 2021/22 to 2023/24 forecast.

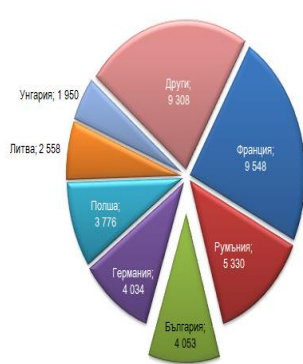
Източник: USDA (данни към 11.04.2024 г.)

Износ на зърнени и маслодайни култури от България (хил. тона)

Table showing export volumes in thousands of tons for wheat, corn, rye, sunflower, and rapeseed for 2021/22, 2022/23, and 2023/24 (July-Jan and Sept-Jan).

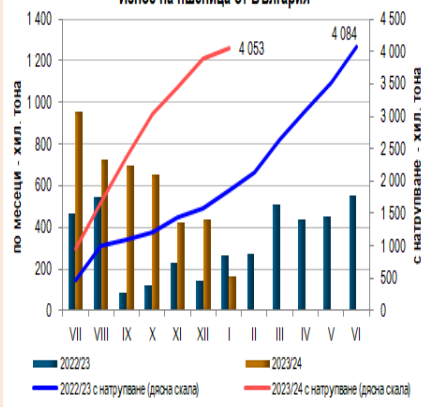
Източник: Данни на НСИ и изчисления на МЗХ

Основни износители на пшеница от ЕС-27 през периода юли 2023 - януари 2024 г. (хил. тона)



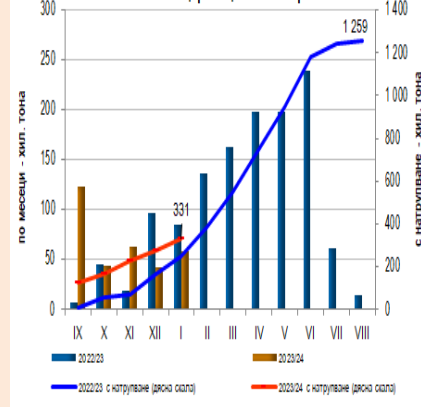
Източник: Евростат

Износ на пшеница от България



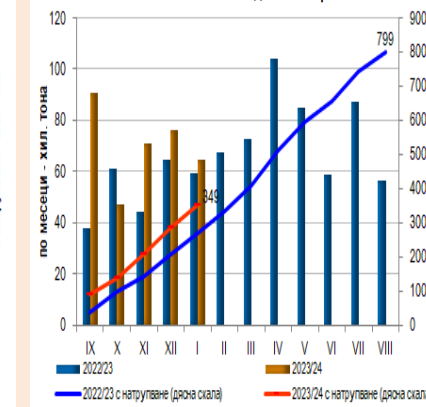
Източник: НСИ

Износ на царевица от България



Източник: НСИ

Износ на слънчоглед от България



Източник: НСИ (вкл. белен и шарен слънчоглед)

Цени

Производство

Търговия



## Изкупни цени в България (лева/тон без ДДС)

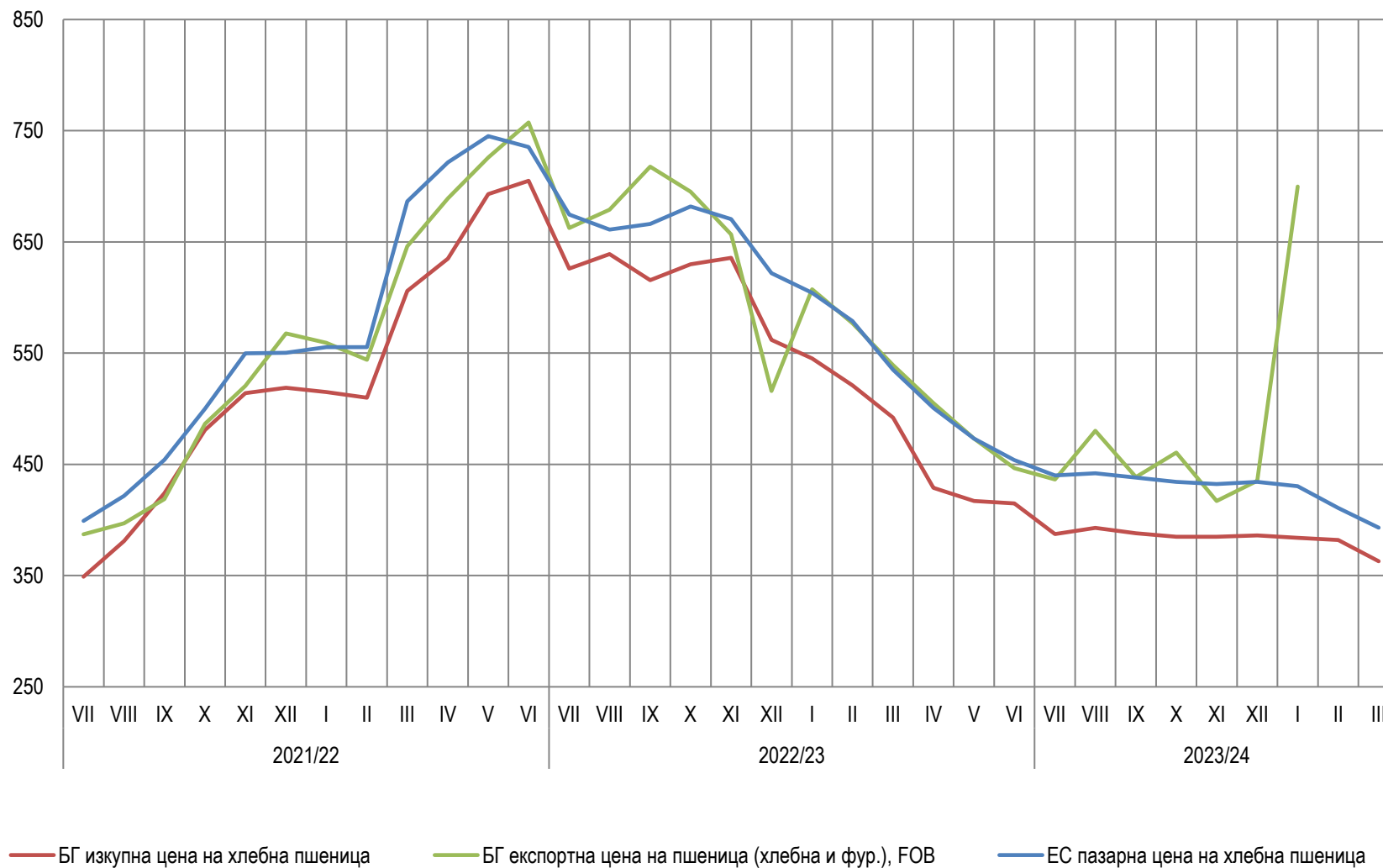
	17.04.2024	Изменение (%)		
		седм. база	мес. база	год. база
хлебна пшеница	357	0,3%	-0,3%	-15,6%
фуражна пшеница	335	0,0%	0,6%	-17,3%
фуражен ечемик	338	0,0%	0,6%	-
рапица	*	-	-	-
царевица	335	0,3%	-1,8%	-22,3%
слънчоглед	728	0,3%	0,8%	-0,5%

Източник: САПИ

[→ Към начална страница](#)



### Средномесечни цени на пшеница в България и ЕС (лева/тон)

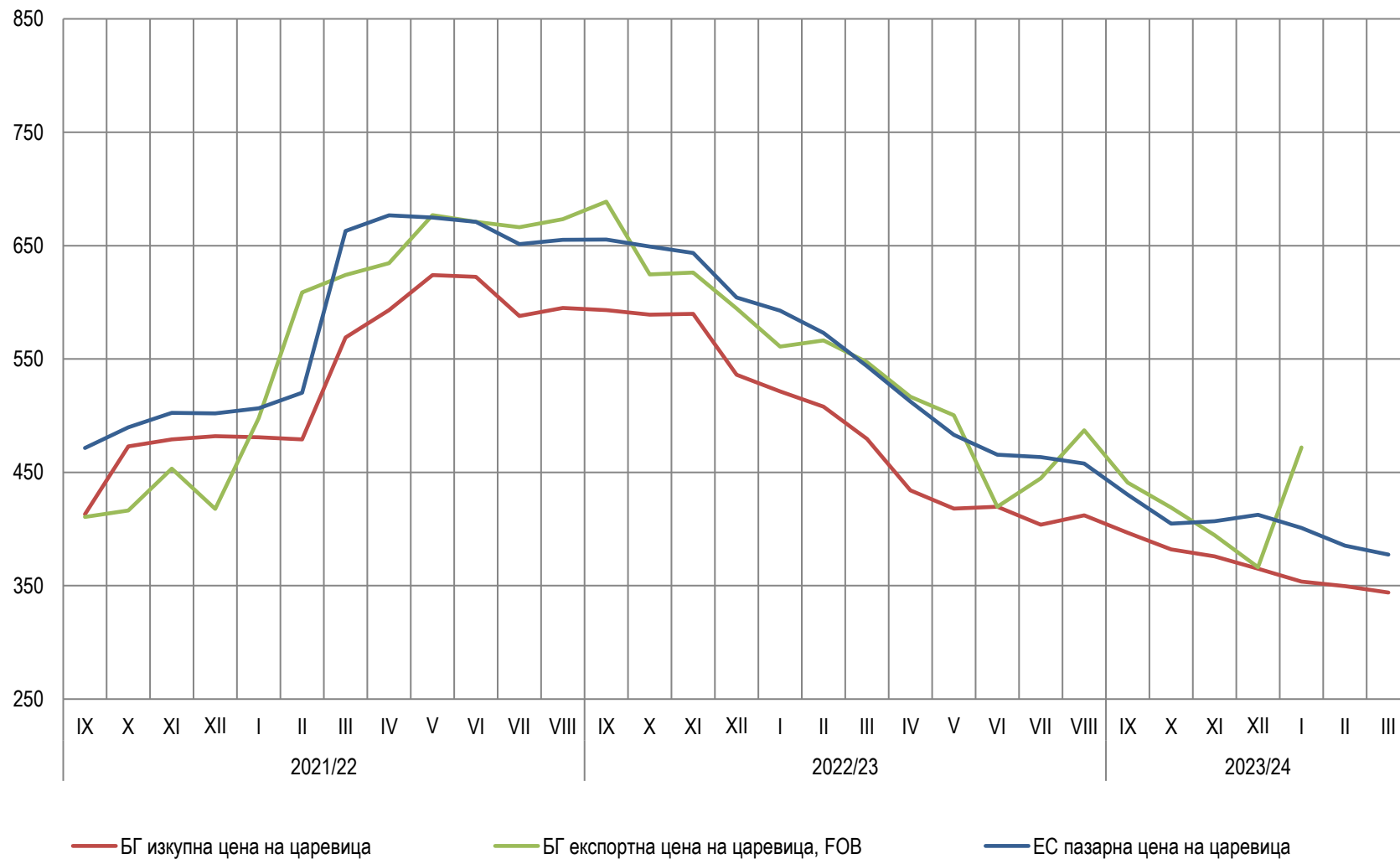


Източник: САПИ, НСИ – цени в България; ЕК – цени в Европейския съюз

[→ Към начална страница](#)



### Средномесечни цени на царевица в България и ЕС (лева/тон)

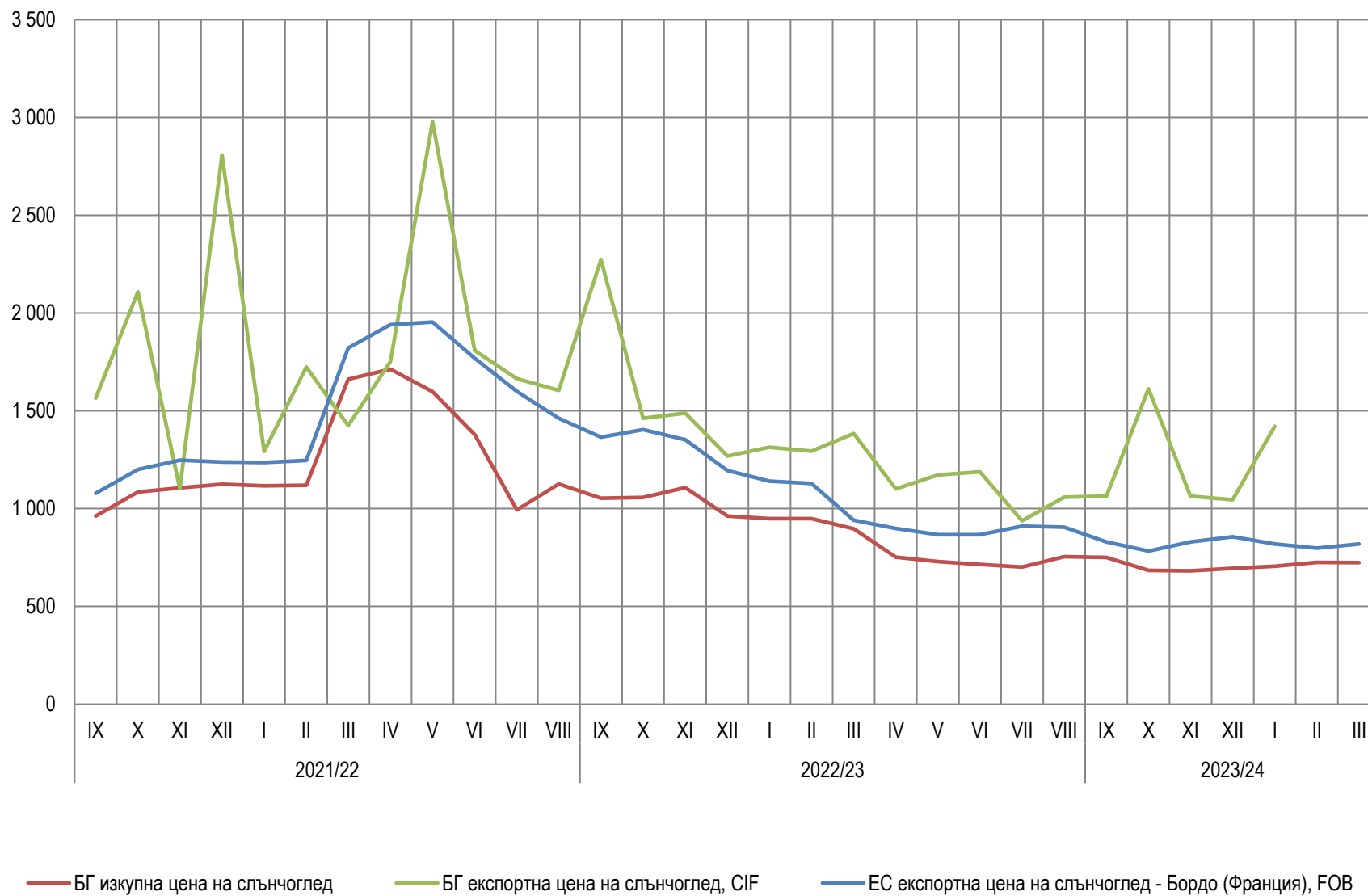


Източник: САПИ, НСИ – цени в България; ЕК – цени в Европейския съюз

[➔ Към начална страница](#)



### Средномесечни цени на слънчоглед в България и ЕС (лева/тон)








Източник: САПИ, НСИ – цени в България; ЕК – цени в Европейския съюз

[→ Към начална страница](#)



## Производство на зърнени и маслодайни култури в България (хил. тона)

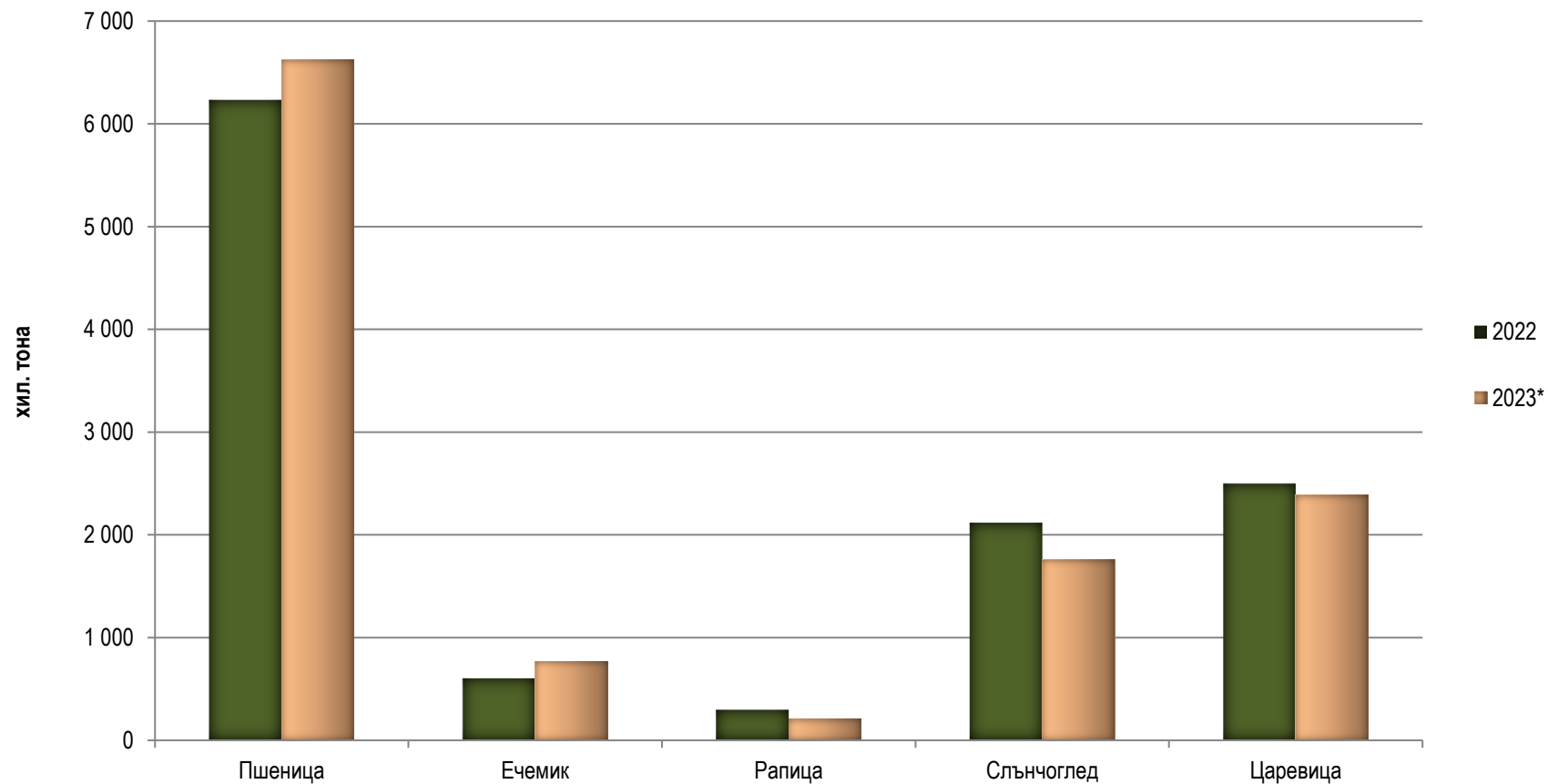
	2020	2021	2022	2023*	Изм. 2023/2022
Пшеница	4 711	7 119	6 230	6 624	 6,3%
Царевица за зърно	2 969	3 376	2 496	2 387	 -4,4%
Ечемик	549	683	604	768	 27,2%
Слънчоглед	1 720	1 989	2 117	1 756	 -17,1%
Рапица	277	372	296	206	 -30,4%

Източник: Агростатистика, МЗХ; \* Предварителни данни

[→ Към начална страница](#)



### Производство на основни зърнени и маслодайни култури в България през 2023 г., спрямо 2022 г.

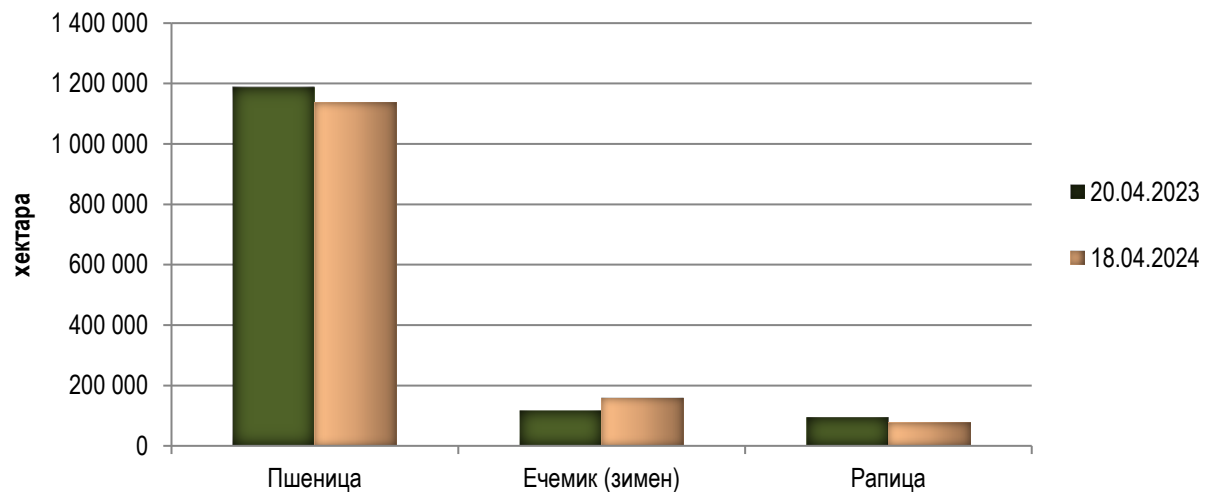


Източник: МЗХ (\* предварителни данни)

[→ Към начална страница](#)

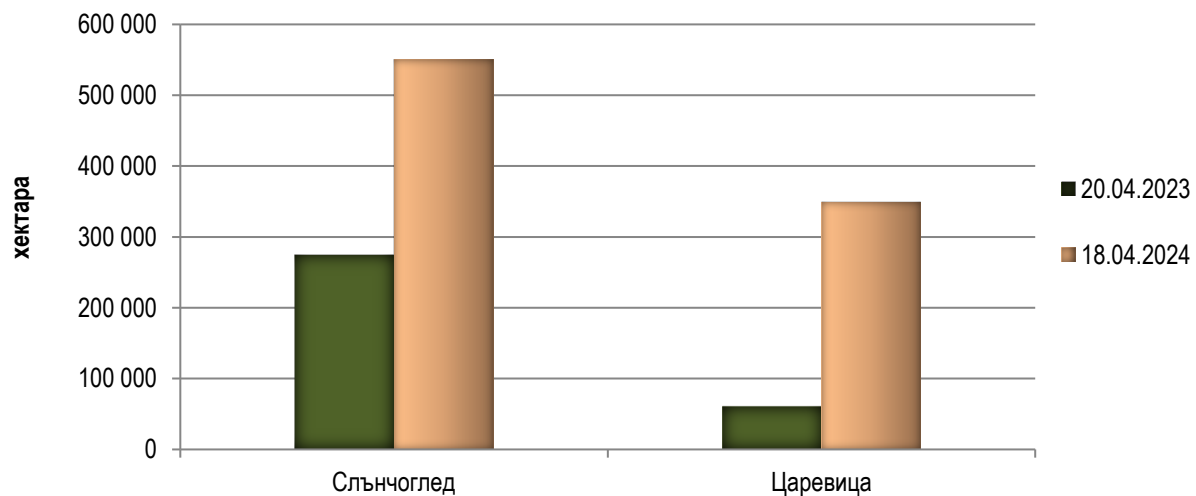


### Площи за реколтиране с есенни култури за реколта `23 и реколта `24



[→ Към начална страница](#)

### Засети площи с пролетни култури за реколта `23 и реколта `24



Източник: МЗХ (оперативни данни)





## Световно производство и потребление на основни зърнени и маслодайни култури (млн. тона)

		2021/22	2022/23 оценка	2023/24 прогноза	Изм. на год. база
Пшеница	Производство	780,4	789,3	787,4	↓ -0,2%
	Потребление	791,3	791,0	800,1	↑ 1,1%
Царевица	Производство	1 216,1	1 157,7	1 227,9	↑ 6,1%
	Потребление	1 198,3	1 166,3	1 211,8	↑ 3,9%
Ечемик	Производство	145,2	149,6	142,3	↓ -4,9%
	Потребление	148,1	147,7	144,3	↓ -2,3%
Слънчоглед	Производство	56,9	52,8	54,8	↑ 3,9%
	Потребление	51,3	56,2	56,1	↓ -0,2%
Рапица	Производство	75,8	88,8	88,4	↓ -0,5%
	Потребление	76,0	85,1	88,0	↑ 3,5%

Източник: USDA (данни към 11.04.2024 г.)

→ Към начална страница



## Износ на зърнени и маслодайни култури от България (хил. тона)

	2021/22	2022/23	2023/24 (юли - ян.)	Изм. за периода на год. база
Пшеница	5 803	4 084	4 053	118,8%
Ечемик	443	242	358	357,4%
Рапица	282	225	117	-43,6%

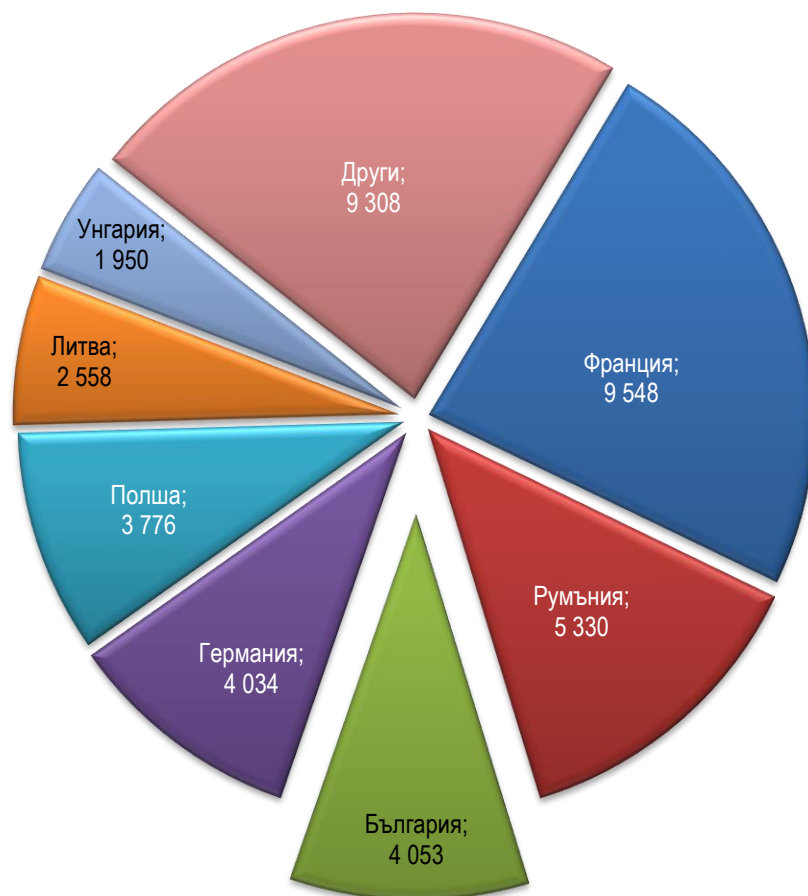
	2021/22	2022/23	2023/24 (септ. - ян.)	Изм. за периода на год. база
Царевица	1 613	1 259	331	31,6%
Слънчоглед	679	799	349	30,8%

Източник: НСИ; Изчисления на МЗХ

[→ Към начална страница](#)



### Основни износители на пшеница от ЕС-27 през периода юли 2023 - януари 2024 г. (хил. тона)

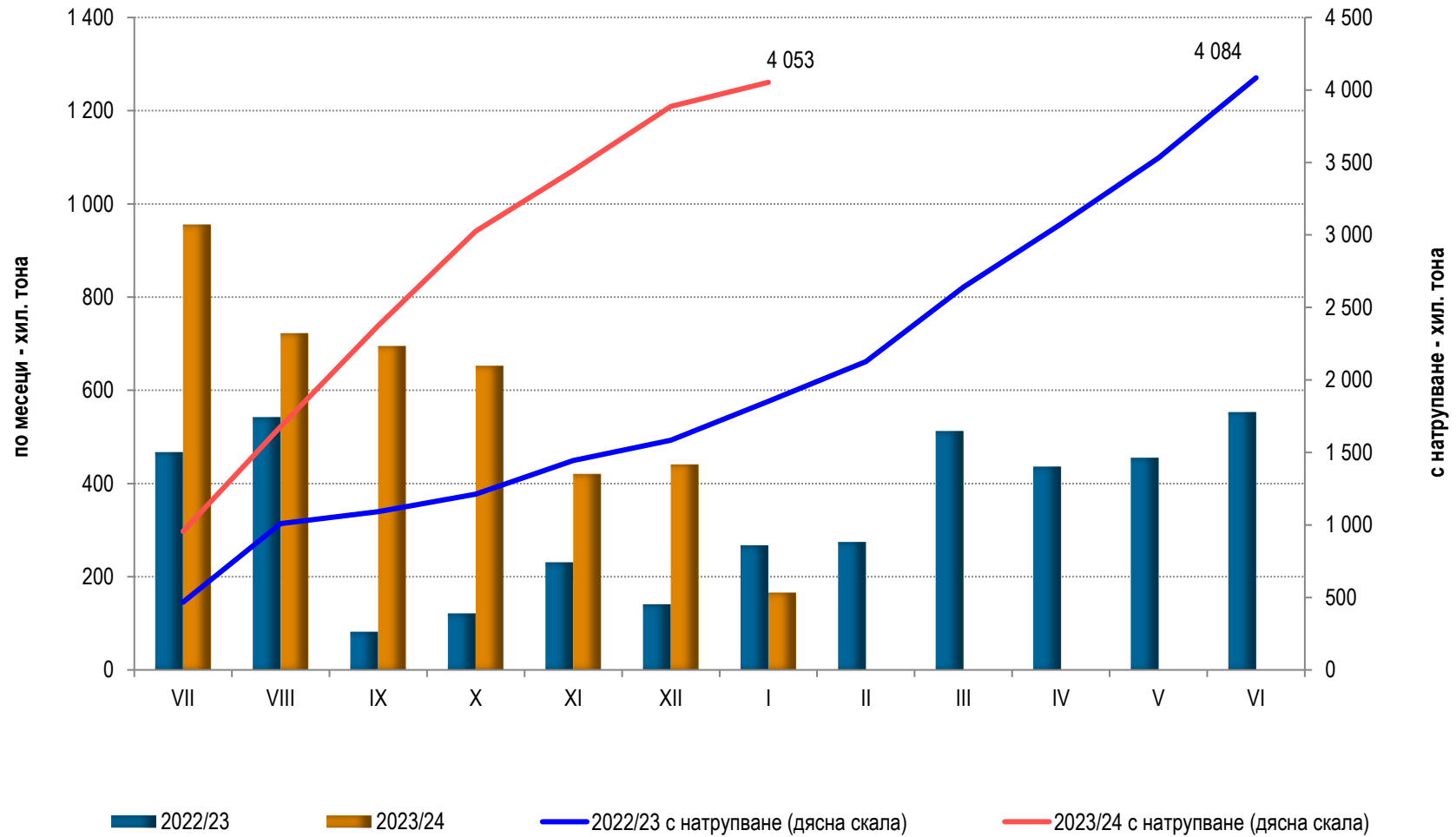


Източник: Евростат

[→ Към начална страница](#)



### Износ на пшеница от България

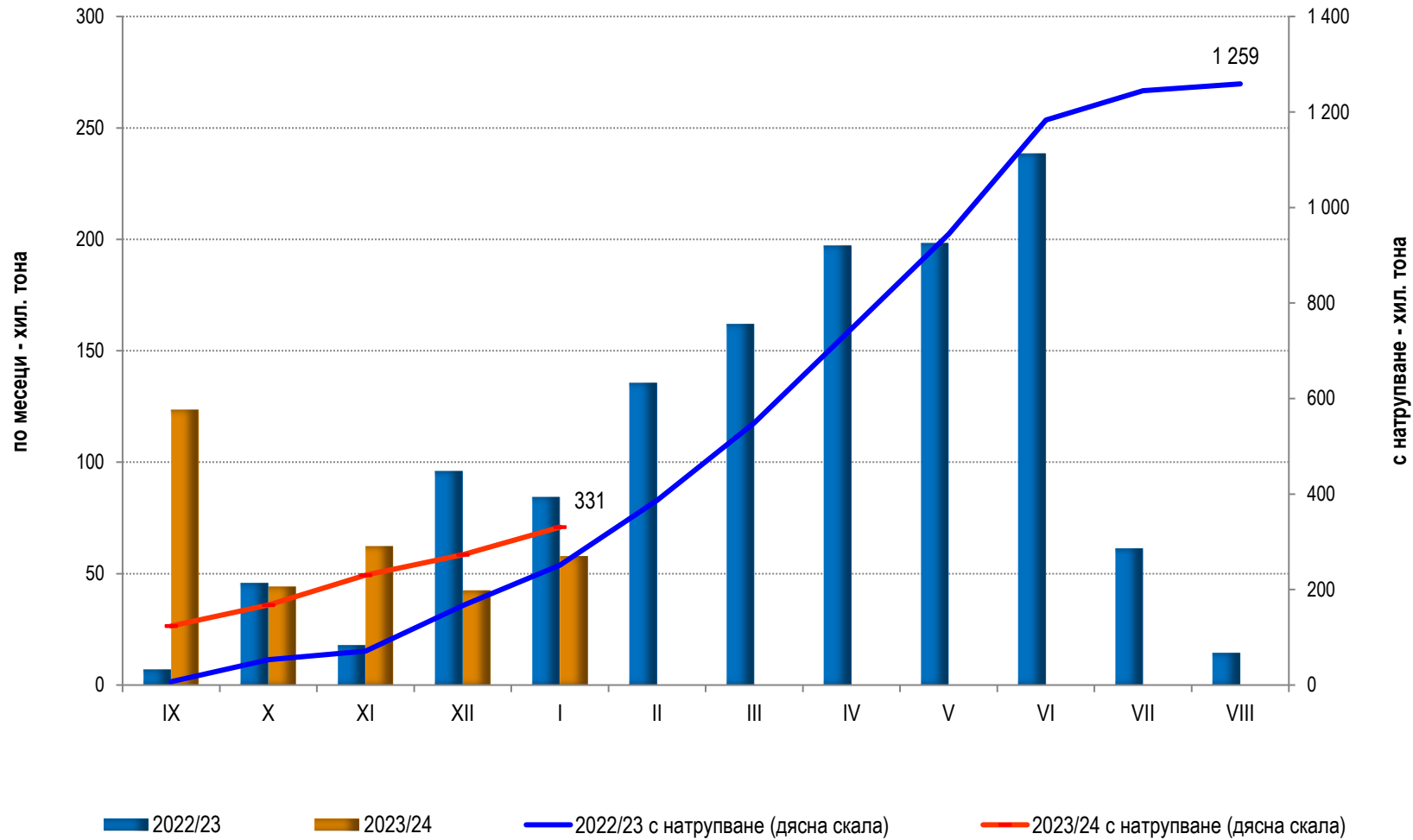


Източник: НСИ

[→ Към начална страница](#)



### Износ на царевица от България

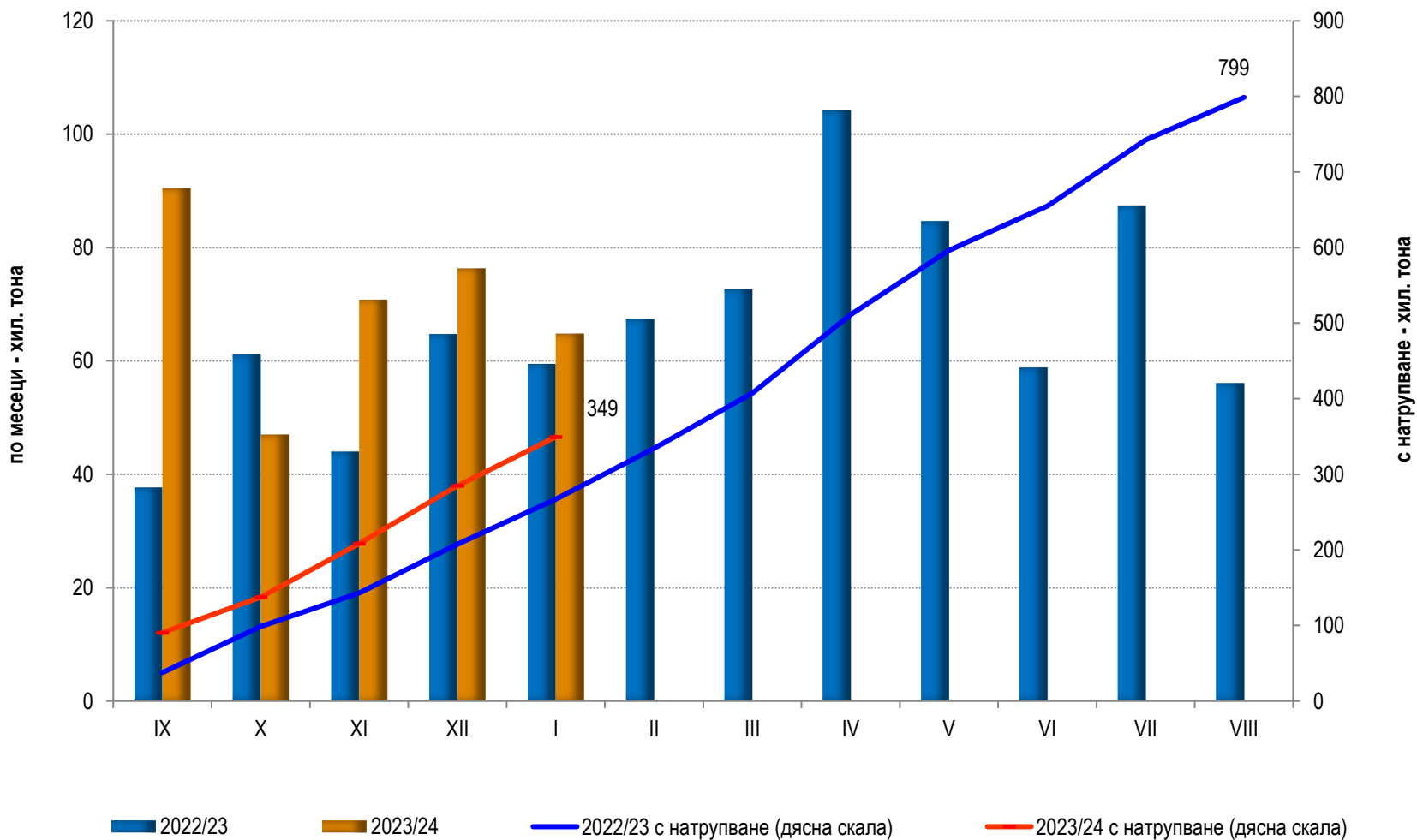


Източник: НСИ

[→ Към начална страница](#)



### Износ на слънчоглед от България



Източник: НСИ (вкл. белен и шарен слънчоглед)