

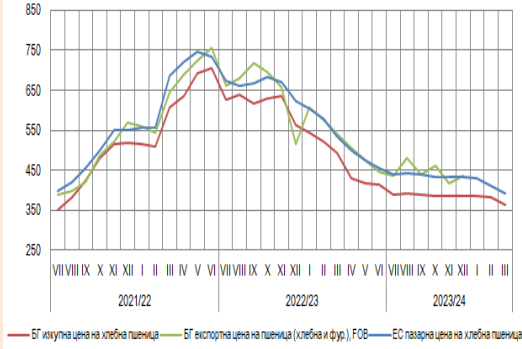


Изкупни цени в България (лева/тон без ДДС)

	10.04.2024	Изменение (%)		
		седм. база	мес. база	год. база
хлебна пшеница	356	↓ -0,6%	↓ -0,8%	↓ -15,8%
фуражна пшеница	335	↓ -1,2%	↓ -0,9%	↓ -17,1%
фуражен ечемик	338	→ 0,0%	↑ 0,3%	-
рапица	*	-	-	-
царевица	334	↓ -0,6%	↓ -2,1%	↓ -24,3%
слънчоглед	726	→ 0,0%	↑ 0,1%	↓ -2,2%

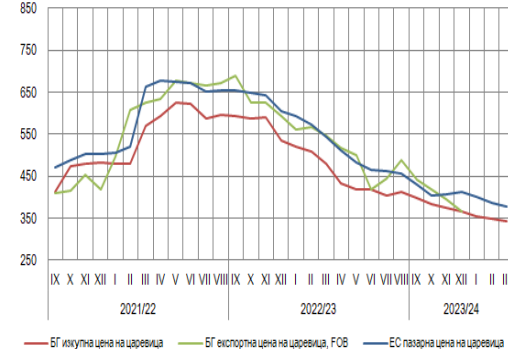
Източник: САПИ

Средномесечни цени на пшеница в България и ЕС (лева/тон)



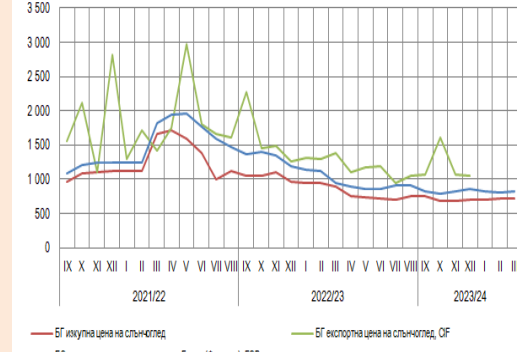
Източник: БГ цени - САПИ, НСИ; ЕС цени - ЕК.

Средномесечни цени на царевица в България и ЕС (лева/тон)



Източник: БГ цени - САПИ, НСИ; ЕС цени - ЕК.

Средномесечни цени на слънчоглед в България и ЕС (лева/тон)



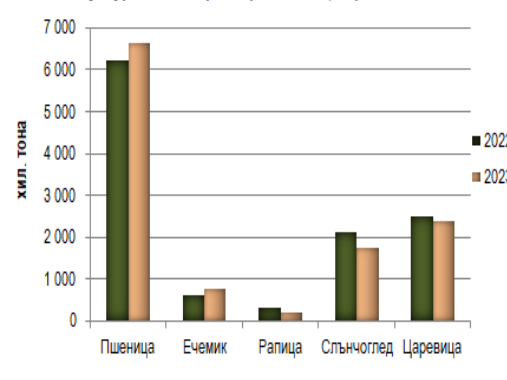
Източник: БГ цени - САПИ, НСИ; ЕС цени - ЕК.

Производство на зърнени и маслодайни култури в България (хил. тона)

	2020	2021	2022	2023*	Изм. 2023/2022
Пшеница	4 711	7 119	6 230	6 624	↑ 6,3%
Царевица за зърно	2 969	3 376	2 496	2 387	↓ -4,4%
Ечемик	549	683	604	768	↑ 27,2%
Слънчоглед	1 720	1 989	2 117	1 756	↓ -17,1%
Рапица	277	372	296	206	↓ -30,4%

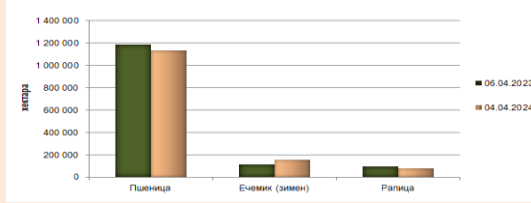
Източник: Агростатистика, МЗХ; * Предварителни данни

Производство на основни зърнени и маслодайни култури в България през 2023 г., спрямо 2022 г.



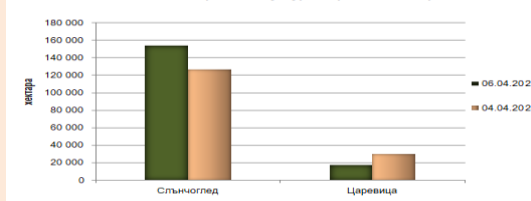
Източник: МЗХ (* предварителни данни)

Площи за реколтиране с есенни култури за реколта '23 и реколта '24



Източник: МЗХ (оперативни данни)

Засети площи с пролетни култури за реколта '23 и реколта '24



Световно производство и потребление на основни зърнени и маслодайни култури (млн. тона)

		2021/22	2022/23 оценка	2023/24 прогноза	Изм. на год. база
Пшеница	Производство	780,4	789,3	787,4	↓ -0,2%
	Потребление	791,3	791,0	800,1	↑ 1,1%
Царевица	Производство	1 216,1	1 157,7	1 227,9	↑ 6,1%
	Потребление	1 198,3	1 166,3	1 211,8	↑ 3,9%
Ечемик	Производство	145,2	149,6	142,3	↓ -4,9%
	Потребление	148,1	147,7	144,3	↓ -2,3%
Слънчоглед	Производство	56,9	52,8	54,8	↑ 3,9%
	Потребление	51,3	56,2	56,1	↓ -0,2%
Рапица	Производство	75,8	88,8	88,4	↓ -0,5%
	Потребление	76,0	85,1	88,0	↑ 3,5%

Източник: USDA (данни към 11.04.2024 г.)

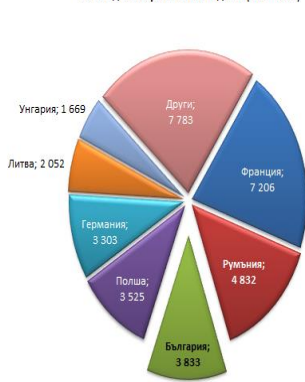
Износ на зърнени и маслодайни култури от България (хил. тона)

	2021/22	2022/23	2023/24 (юли - дек.)	Изм. за периода на год. база
Пшеница	5 803	4 084	3 887	↑ 145,3%
Ечемик	443	242	356	↑ 386,4%
Рапица	282	225	117	↓ -39,9%

	2021/22	2022/23	2023/24 (септ. - дек.)	Изм. за периода на год. база
Царевица	1 613	1 259	273	↑ 63,5%
Слънчоглед	679	799	285	↑ 37,1%

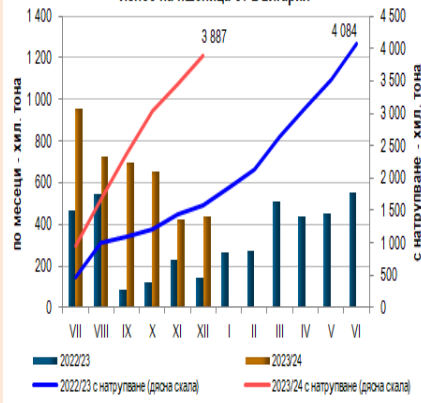
Източник: Данни на НСИ и изчисления на МЗХ

Основни износители на пшеница от ЕС-27 през периода юли - декември 2023/24 година (хил. тона)



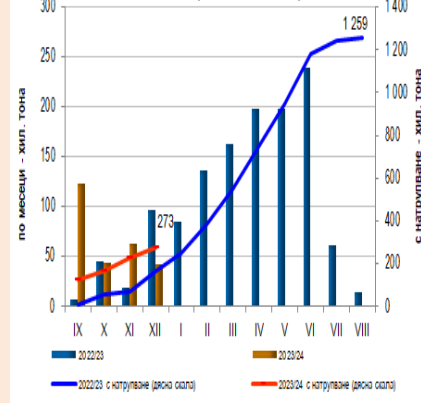
Източник: Евростат

Износ на пшеница от България



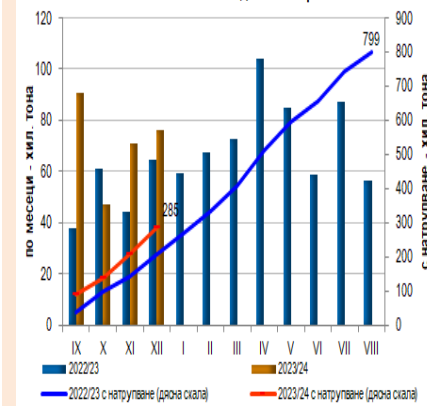
Източник: НСИ

Износ на царевица от България



Източник: НСИ

Износ на слънчоглед от България



Източник: НСИ (вкл. белен и шарен слънчоглед)

Цени

Производство

Търговия



Изкупни цени в България (лева/тон без ДДС)

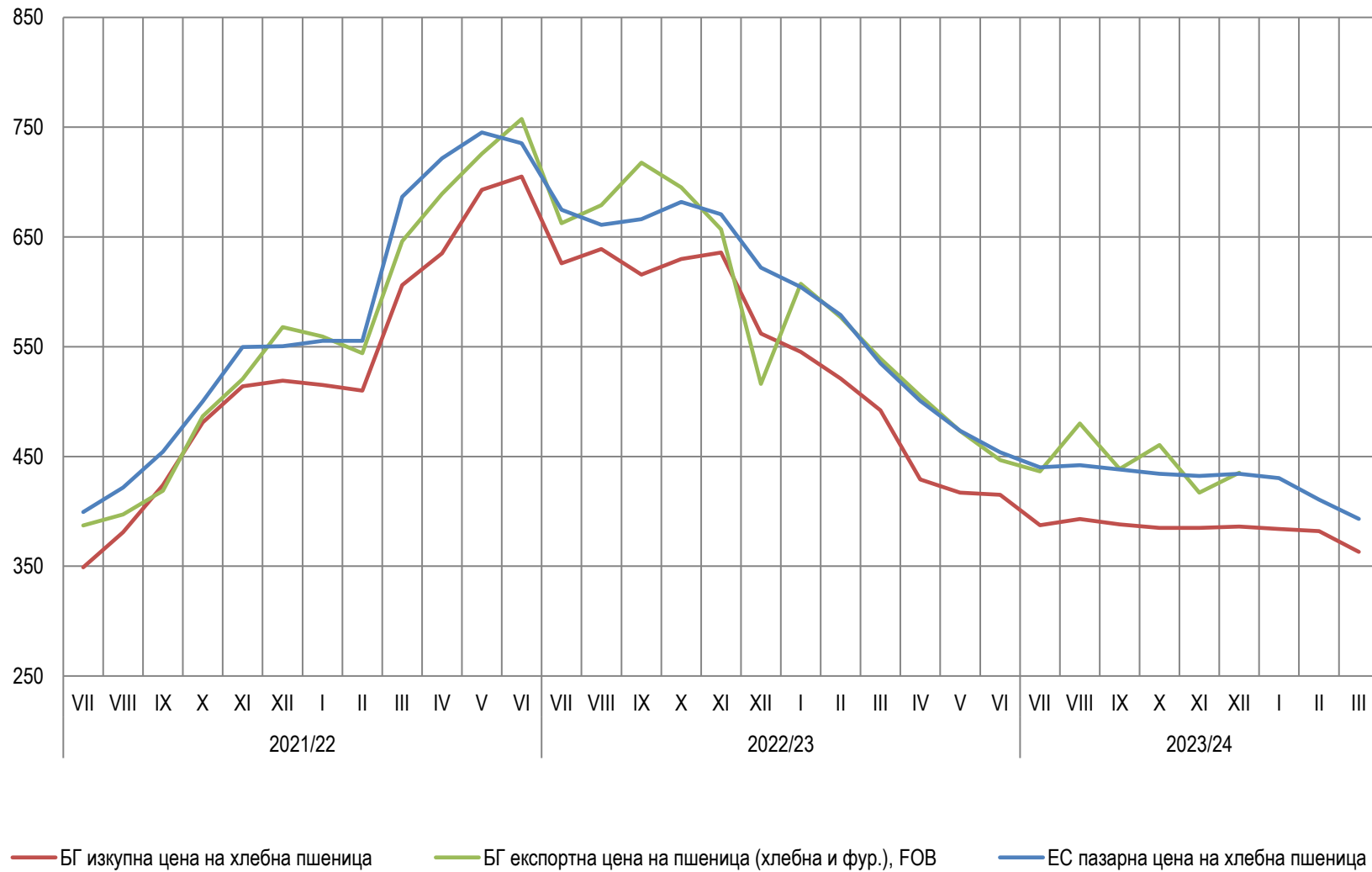
	10.04.2024	Изменение (%)		
		седм. база	мес. база	год. база
хлебна пшеница	356	↓ -0,6%	↓ -0,8%	↓ -15,8%
фуражна пшеница	335	↓ -1,2%	↓ -0,9%	↓ -17,1%
фуражен ечемик	338	→ 0,0%	↑ 0,3%	-
рапица	*	-	-	-
царевица	334	↓ -0,6%	↓ -2,1%	↓ -24,3%
слънчоглед	726	→ 0,0%	↑ 0,1%	↓ -2,2%

Източник: САПИ

[→ Към начална страница](#)



Средномесечни цени на пшеница в България и ЕС (лева/тон)

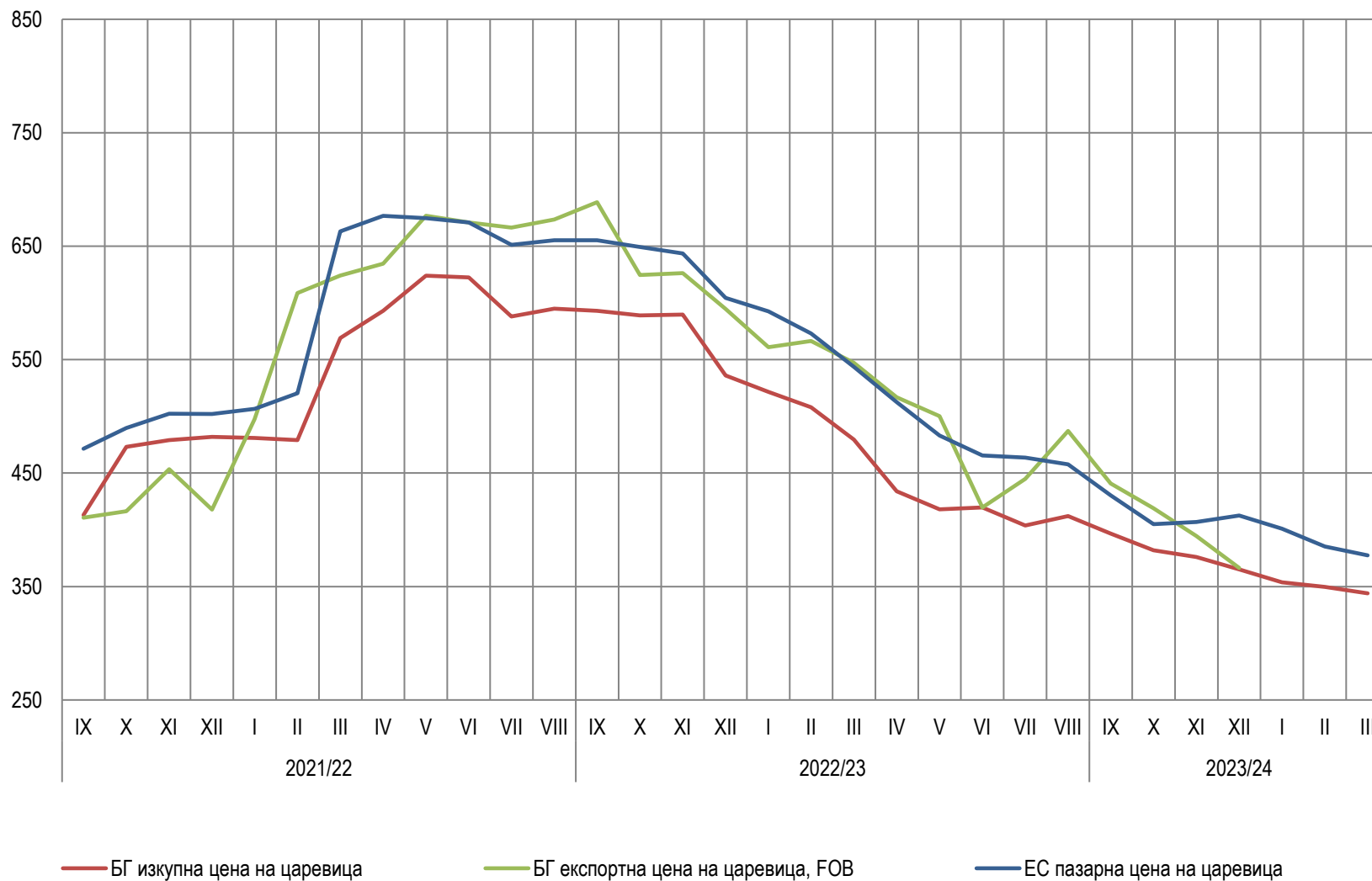


Източник: САПИ, НСИ – цени в България; ЕК – цени в Европейския съюз

[→ Към начална страница](#)



Средномесечни цени на царевича в България и ЕС (лева/тон)

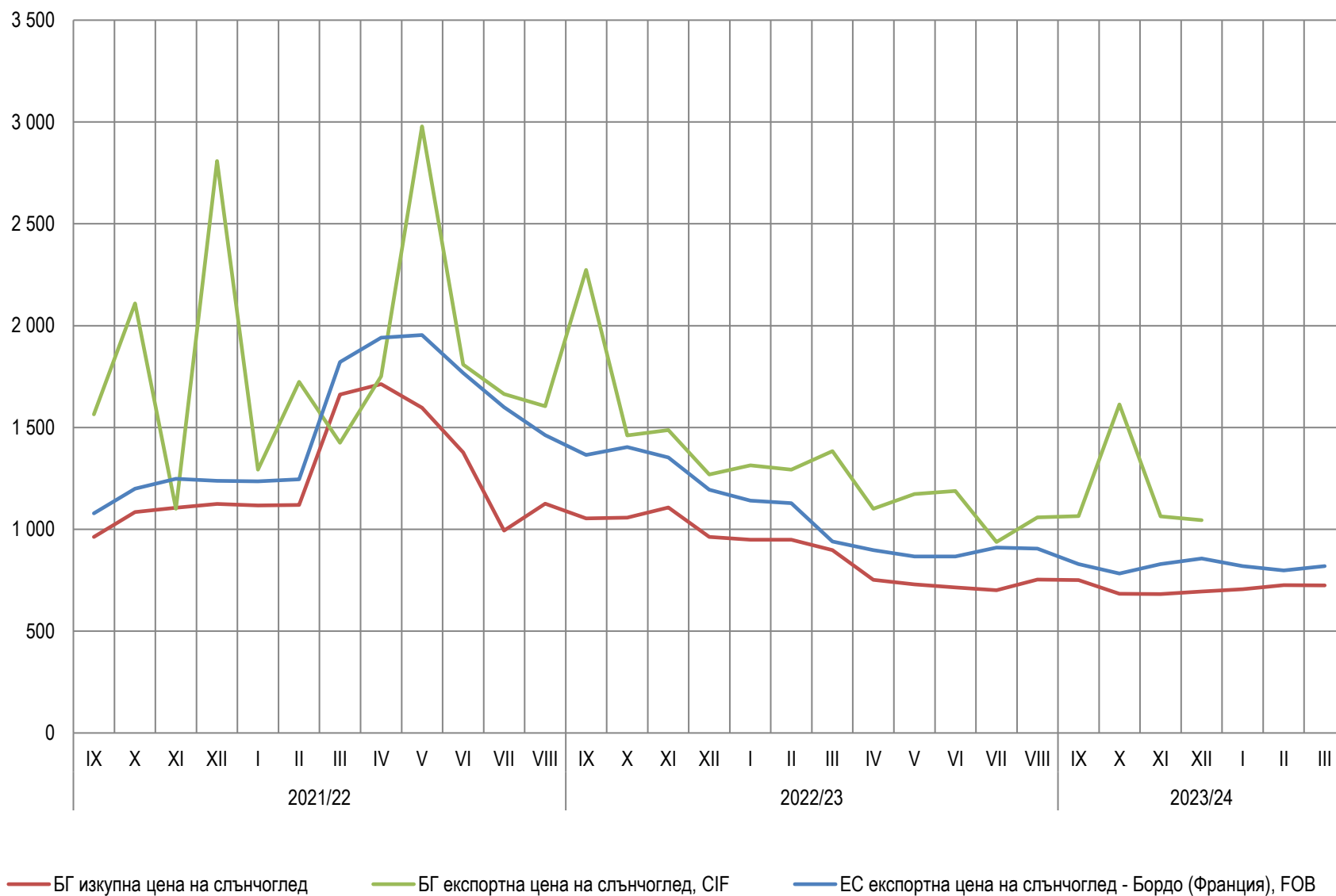


Източник: САПИ, НСИ – цени в България; ЕК – цени в Европейския съюз

[➔ Към начална страница](#)



Средномесечни цени на слънчоглед в България и ЕС (лева/тон)








Източник: САПИ, НСИ – цени в България; ЕК – цени в Европейския съюз

[→ Към начална страница](#)



Производство на зърнени и маслодайни култури в България (хил. тона)

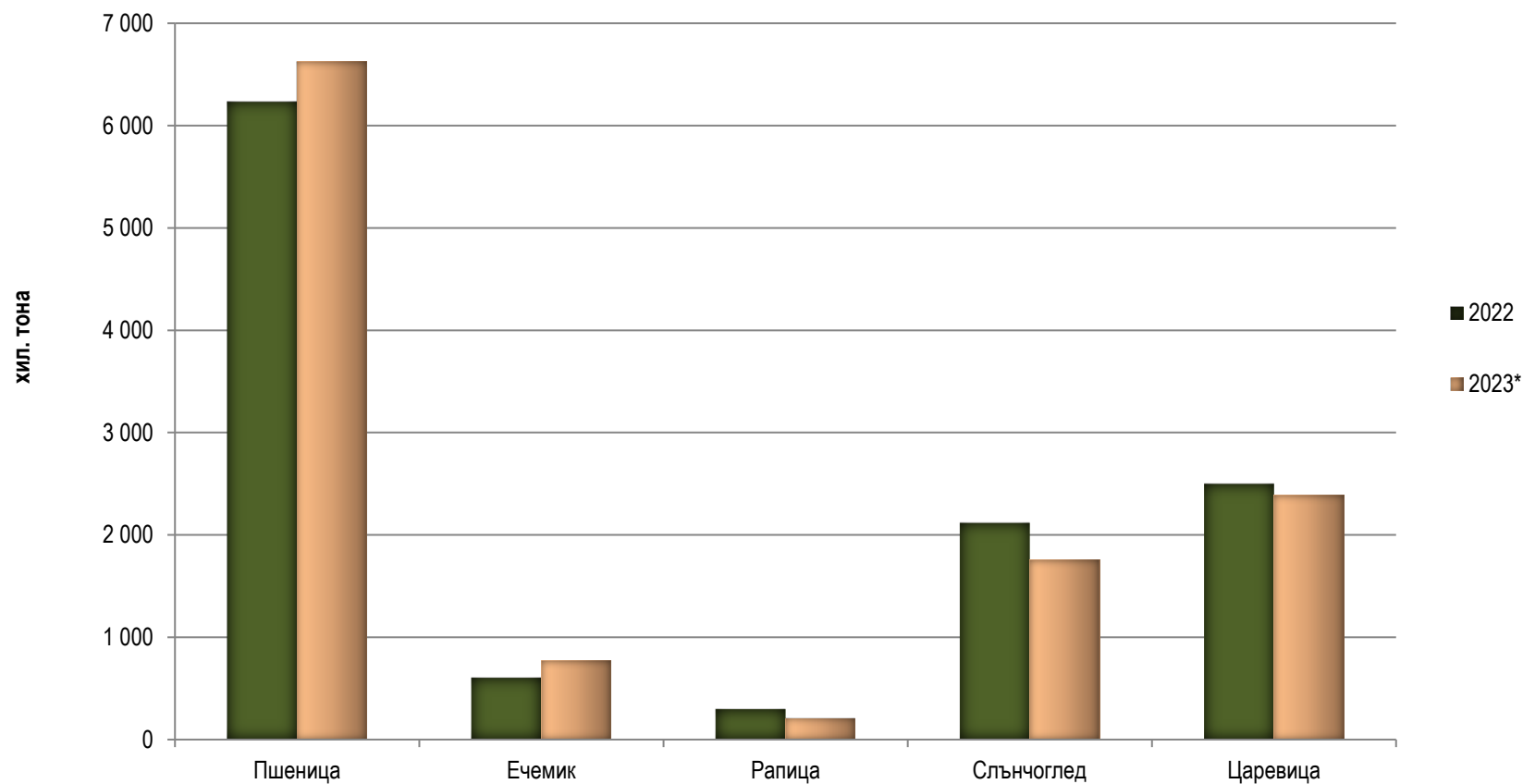
	2020	2021	2022	2023*	Изм. 2023/2022
Пшеница	4 711	7 119	6 230	6 624	 6,3%
Царевица за зърно	2 969	3 376	2 496	2 387	 -4,4%
Ечемик	549	683	604	768	 27,2%
Слънчоглед	1 720	1 989	2 117	1 756	 -17,1%
Рапица	277	372	296	206	 -30,4%

Източник: Агростатистика, МЗХ; * Предварителни данни

[→ Към начална страница](#)



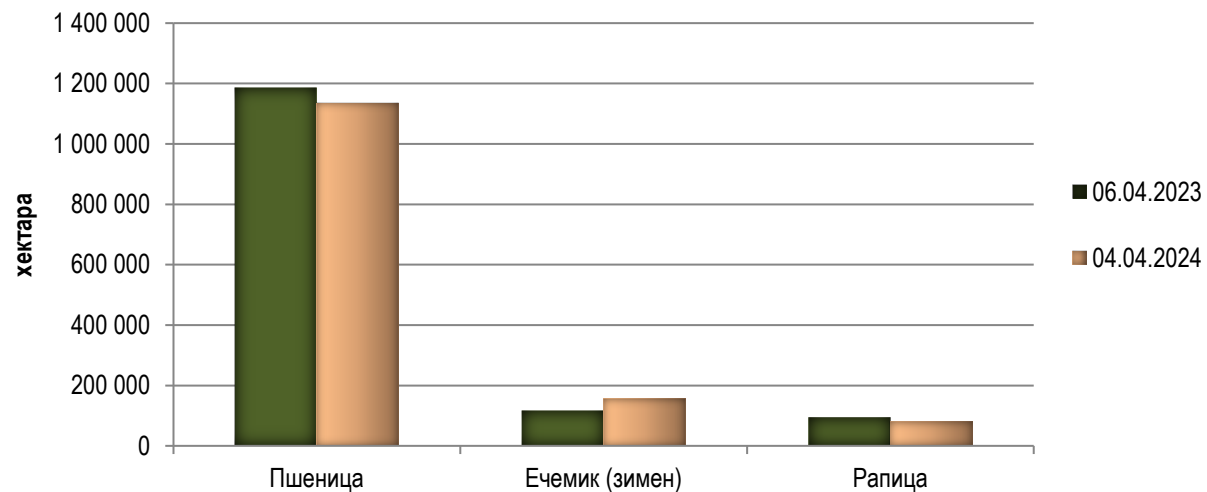
Производство на основни зърнени и маслодайни култури в България през 2023 г., спрямо 2022 г.



Източник: МЗХ (* предварителни данни)

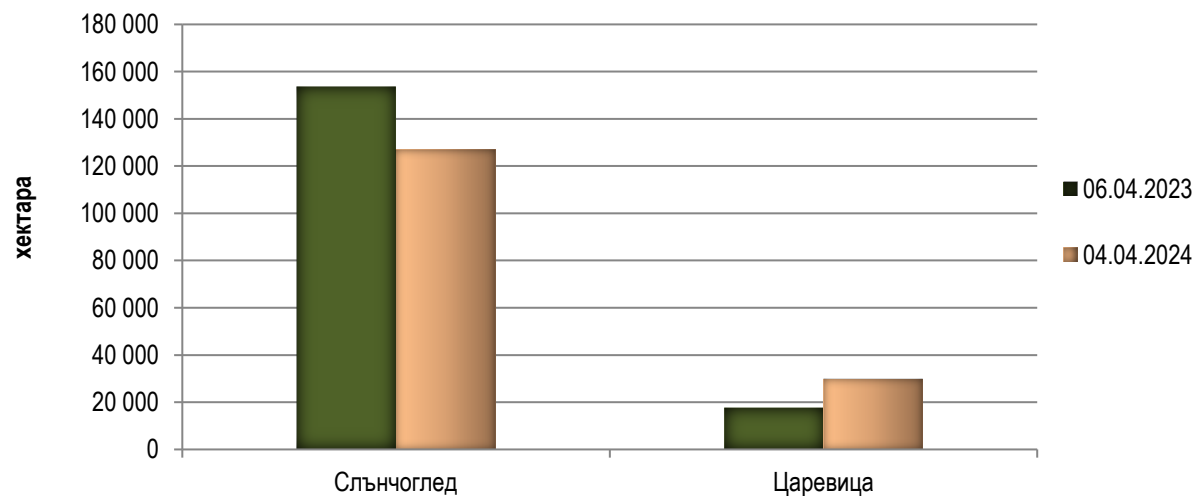


Площи за реколтиране с есенни култури за реколта `23 и реколта `24



[→ Към начална страница](#)

Засети площи с пролетни култури за реколта `23 и реколта `24



Източник: МЗХ (оперативни данни)



Световно производство и потребление на основни зърнени и маслодайни култури (млн. тона)

		2021/22	2022/23 оценка	2023/24 прогноза	Изм. на год. база
Пшеница	Производство	780,4	789,3	787,4	-0,2%
	Потребление	791,3	791,0	800,1	1,1%
Царевица	Производство	1 216,1	1 157,7	1 227,9	6,1%
	Потребление	1 198,3	1 166,3	1 211,8	3,9%
Ечемик	Производство	145,2	149,6	142,3	-4,9%
	Потребление	148,1	147,7	144,3	-2,3%
Слънчоглед	Производство	56,9	52,8	54,8	3,9%
	Потребление	51,3	56,2	56,1	-0,2%
Рапица	Производство	75,8	88,8	88,4	-0,5%
	Потребление	76,0	85,1	88,0	3,5%

Източник: USDA (данни към 11.04.2024 г.)

Към начална страница



Износ на зърнени и маслодайни култури от България (хил. тона)

	2021/22	2022/23	2023/24 (юли - дек.)	Изм. за периода на год. база
Пшеница	5 803	4 084	3 887	↑ 145,3%
Ечемик	443	242	356	↑ 386,4%
Рапица	282	225	117	↓ -39,9%

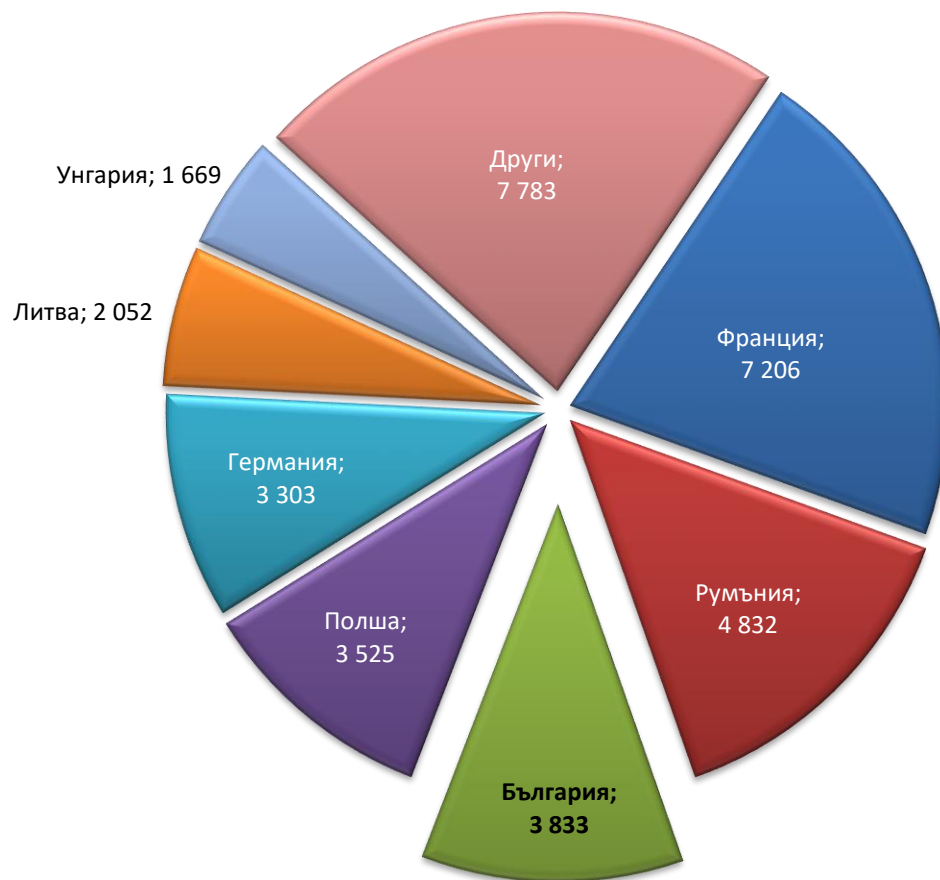
	2021/22	2022/23	2023/24 (септ. - дек.)	Изм. за периода на год. база
Царевица	1 613	1 259	273	↑ 63,5%
Слънчоглед	679	799	285	↑ 37,1%

Източник: НСИ; Изчисления на МЗХ

[→ Към начална страница](#)



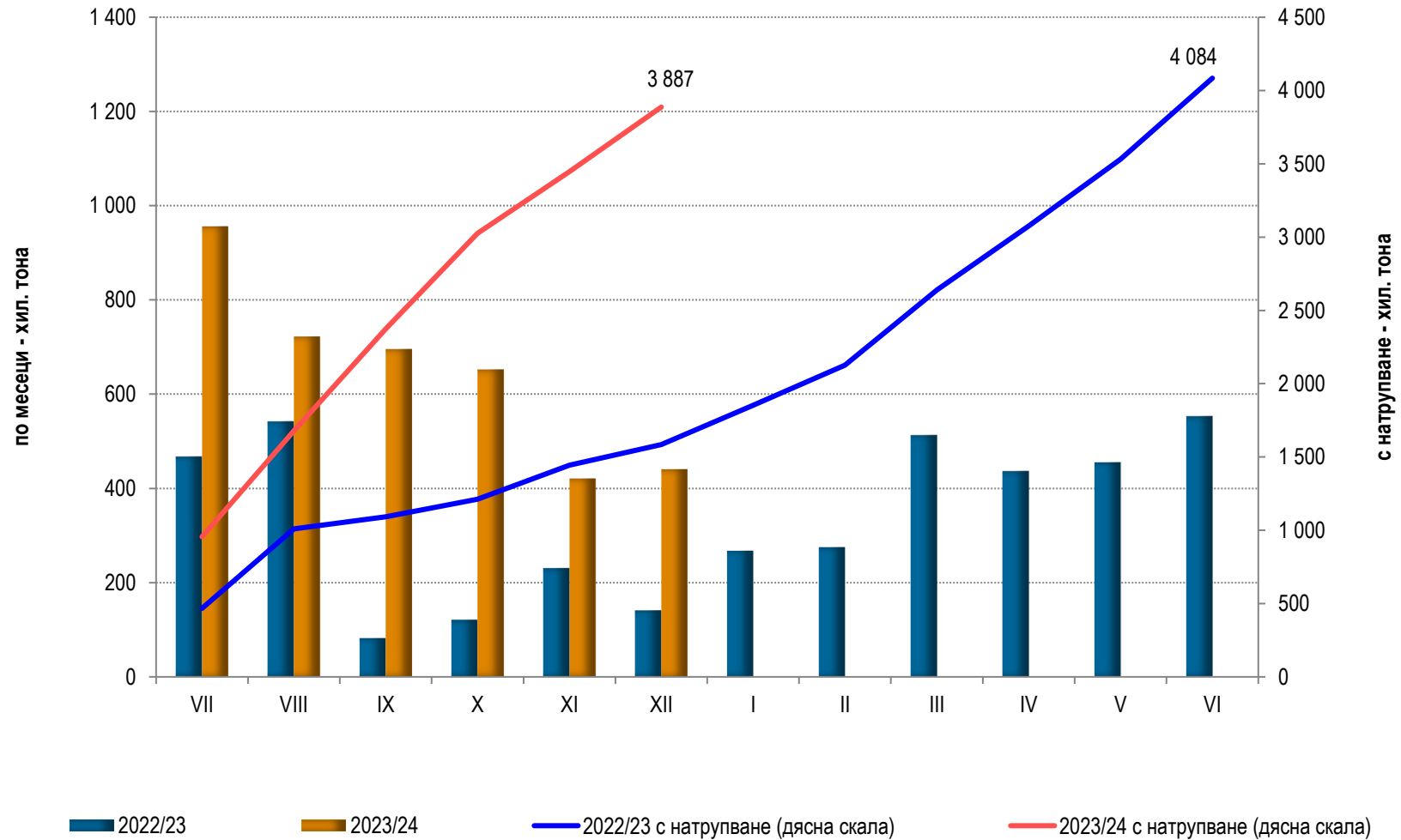
Основни износители на пшеница от ЕС-27 през периода юли - декември 2023/24 година (хил. тона)



Източник: Евростат



Износ на пшеница от България

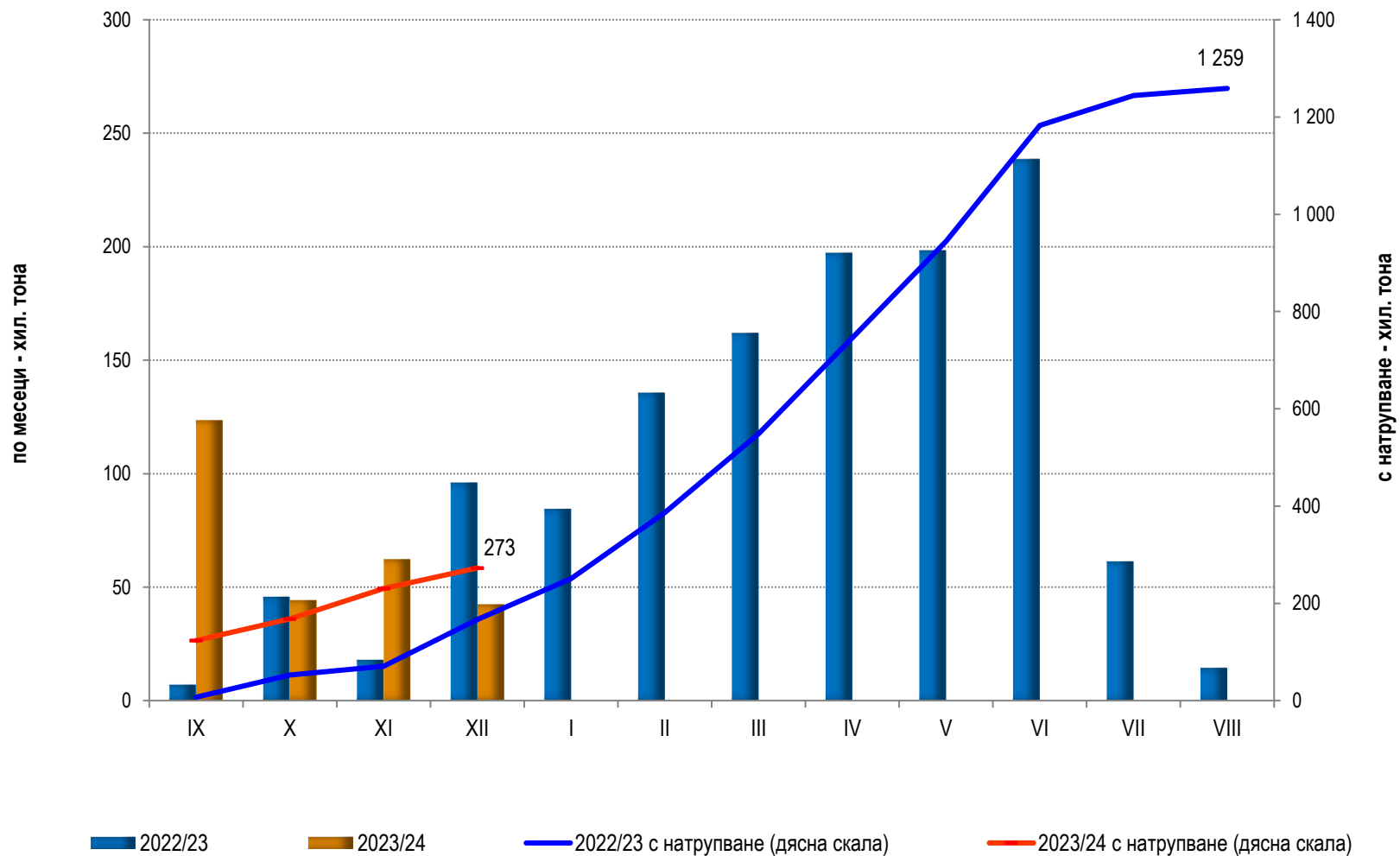


Източник: НСИ

[→ Към начална страница](#)



Износ на царевица от България

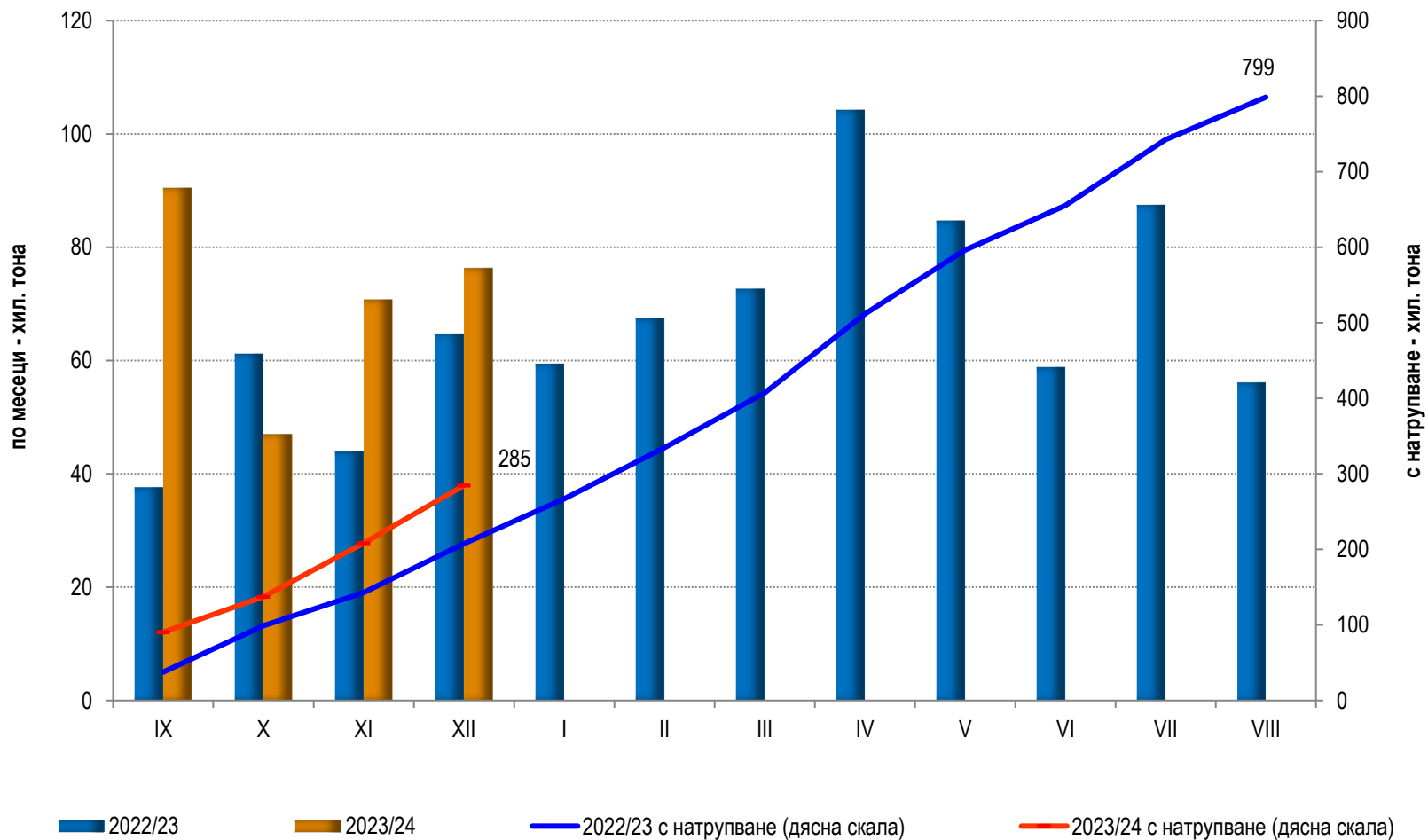


Източник: НСИ

[→ Към начална страница](#)



Износ на слънчоглед от България



Източник: НСИ (вкл. белен и шарен слънчоглед)

➔ Към начална страница