



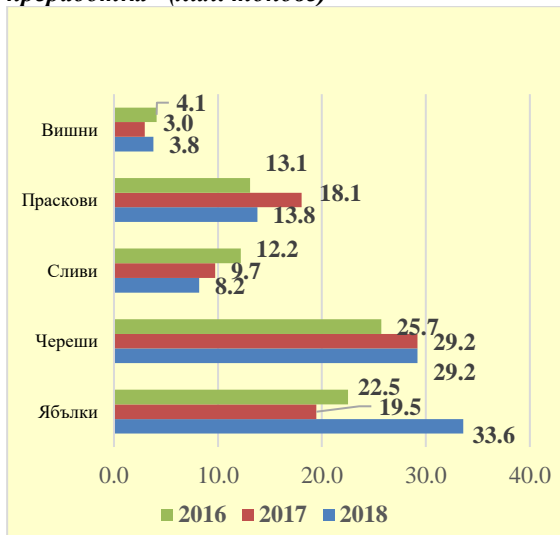
## Дейност на предприятията, преработващи плодове и зеленчуци в България през 2018 година

През 2018 година са преработени 98.1 хил. тона пресни плодове и 101.7 хил. тона пресни зеленчуци. Произведена е 70.5 хил. тона готова продукция от плодове, а готовата продукция от зеленчуци е 88.6 хил. тона.

За дейността си през 2018 година са предоставили статистически данни 179 предприятия. Като търговски дружества са регистрирани 89% от предприятията, преработващи плодове и зеленчуци, а останалите са еднолични търговци и кооперации.

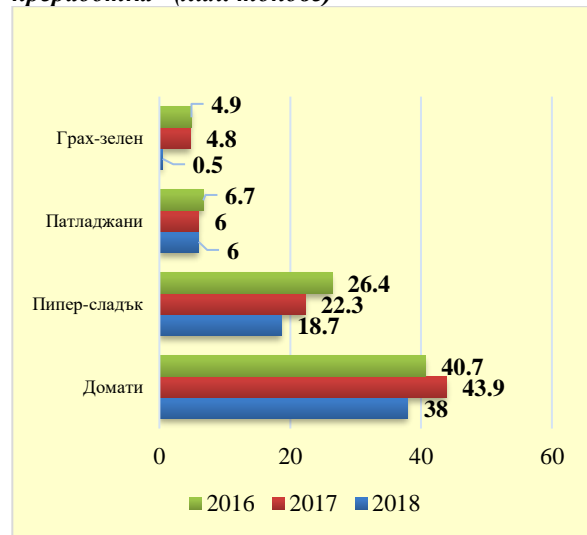
С най-голям дял от преработените плодове са ябълките, черешите и прасковите. От преработените зеленчуци с най-голям дял са домати, картофите и пиперът.

Графика 1 Пресни плодове, доставени за преработка (хил. тонове)



Източник: МЗХГ, отдел "Агростатистика" – Наблюдение на предприятията, преработващи плодове и зеленчуци през 2018 г.

Графика 2 Пресни зеленчуци, доставени за преработка (хил. тонове)



Източник: МЗХГ, отдел "Агростатистика" – Наблюдение на предприятията, преработващи плодове и зеленчуци през 2018 г.

Преработени са 98.1 хил. тона пресни плодове (таблица 1), със 7.4% повече от предходната година. От преработените плодове с най-голям дял са доставените от български производители – 60%, следват доставките от ЕС – 18%, и внос от трети страни – 17%. Предприятията стопанисват 378 хектара площи, от които са доставени 3 % от преработените плодове. Делът на плодовете, преработени на ишлеме, е 2% (таблица 1).

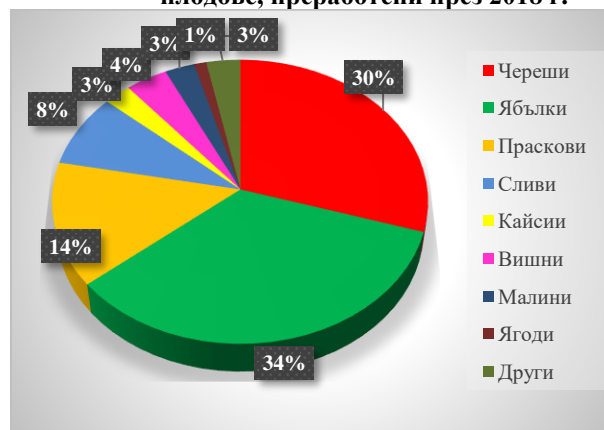
Преработени са 101.7 хил. тона пресни зеленчуци (таблица 2), с 2.2 % по-малко от предходната година. От преработените пресни зеленчуци с най-голям дял са доставените от български производители – 89%, следват доставките от ЕС – 7%, и внос от трети страни – 1%. От площите, стопанисвани от предприятията (329 хектара), са доставени 2% от преработените зеленчуци. На ишлеме са преработени 1% от зеленчуците (таблица 2).

## 91 предприятия, преработват пресни плодове през 2018 г.

С най-голям дял от преработените пресни плодове са ябълките – 34%, черешите – 30%, прасковите – 14%, и сливите – 8% (графика 3).

В производството на готова продукция са вложени 2.2 хил. тона плодови концентрати или други междинни продукти, като 40% са местно производство, вносът от трети страни е 32%, а доставките от страните на ЕС са 28%. Количеството вложени плодови концентрати и други междинни продукти от ягоди е 429 тона, от ябълки – 311 тона и от вишни – 263 тона.

Графика 3 Относителен дял на пресните плодове, преработени през 2018 г.



Източник: МЗХГ, отдел "Агростатистика" – Наблюдение на предприятията, преработващи плодове и зеленчуци през 2018 г.

## 124 предприятия, преработват пресни зеленчуци, картофи и гъби през 2018 г.

С най-голям дял от преработените зеленчуци са домати – 37%, следват картофите – 21%, и пиперът – 18%. Патладжанът заема четвърто място с 6% от преработените зеленчуци (графика 4).

В производството на готова продукция са използвани 5.9 хил. тона зеленчукови концентрати или други междинни продукти, като 55% от тях са местно производство, 35% са доставки от ЕС и останалите 10% са внос от други. Най-големи количества зеленчукови концентрати и полуфабрикати са от домати – 4 432 тона, а от пипер са вложени в производството 681 тона.

Графика 4 Относителен дял на пресните зеленчуци, преработени през 2018 г.



Източник: МЗХГ, отдел "Агростатистика" – Наблюдение на предприятията, преработващи плодове и зеленчуци през 2018 г.

Таблица 1: Основни видове пресни плодове, преработени през 2018 г. (хил. тонове)

Вид	Брой предприятия	Производство от площи, стопанисвани от предприятията	Доставени от български производители директно или чрез търговци	Доставки от ЕС	Внос от трети страни	Плодове, преработени на ишлеме	Общо:	
Ябълки	31	1.48	14.96	с	с	0.82	33.60	34%
Череша	33	0.16	22.33	4.93	с	с	29.19	30%
Праскови	22	-	4.68	9.14	-	-	13.82	14%
Сливи	40	0.38	7.65	-	-	0.17	8.20	8%
Кайсии	21	-	1.76	с	-	с	2.48	3%
Вишни	28	с	3.02	с	с	0.30	3.83	4%
Малини	33	0.19	2.41	-	-	0.16	2.76	3%
Ягоди	31	с	0.58	с	-	с	1.15	1%
Други	///	0.29	1.72	0.84	-	0.19	3.04	3%
<b>Общо:</b>	<b>91</b>	<b>2.62</b>	<b>59.11</b>	<b>17.76</b>	<b>16.30</b>	<b>2.28</b>	<b>98.07</b>	<b>100%</b>
%	///	3%	60%	18%	17%	2%	100%	

Източник: МЗХГ, отдел "Агростатистика" – Наблюдение на предприятията, преработващи плодове и зеленчуци през 2018 г.

Таблица 2: Основни видове пресни зеленчуци, преработени през 2018 г.

(хил. тонове)

Вид	Брой предприятия	Производство от площи, стопанисвани от предприятията	Доставени от български производители директно или чрез търговци	Доставки от ЕС	Внос от трети страни	Зеленчуци, преработени на ишлема	Общо:	
Домати	49	с	37.66	-	-	с	37.98	37%
Пипер	65	с	17.24	0.59	0.46	с	18.71	18%
Патладжан	24	с	5.50	с	с	-	6.01	6%
Корнишони	25	0.13	1.67	-	0.22	-	2.02	2%
Фасул - зелен	12	с	1.45	-	-	с	1.48	2%
Грах - зелен	8	с	0.41	-	-	с	0.53	1%
Главесто зеле	35	с	1.28	с	-	-	1.41	1%
Моркови	32	с	1.32	0.07	с	-	1.85	2%
Лук кромид - зрял	11	-	с	с	-	-	с	с
Картофи	18	с	16.20	с	-	-	21.30	21%
Гъби	34	0.37	1.45	с	с	-	1.93	2%
Сладка царевица	2	-	с	-	-	с	с	с
Други зеленчуци	///	0.45	3.96	0.04	0.10	0.71	5.26	5%
<b>Общо:</b>	<b>124</b>	<b>2.17</b>	<b>90.30</b>	<b>7.17</b>	<b>1.03</b>	<b>0.99</b>	<b>101.66</b>	<b>100%</b>
%	///	2%	89%	7%	1%	1%	100%	

Източник: МЗХГ, отдел "Агростатистика" – Наблюдение на предприятията, преработващи плодове и зеленчуци през 2018 г.

### Производство на готова продукция от плодове и зеленчуци през 2018 г.

През 2018 година готовата продукция от плодове е 70.5 хил. тона. Делът на консервите (вкл. конфитюри и компоти) е 37%, замразените плодове са 15%, а плодовите концентрати и сокове представляват 17%. Тези три основни продукта съставят 69% от произведената продукция от плодове (таблица 4).

В произведената продукция от праскови са вложени 13.8 хил. тона пресни праскови, като са получени 16.59 хил. тона готова продукция, в т.ч. 16.4 хил. тона праскови в захарен сироп (99%).

Реализацията на готовата продукция от праскови в страните от ЕС е 42%, в България и за трети страни са предназначени по 8% (таблица 3).

В произведената продукция от вишни са вложени 3.8 хил. тона пресни вишни. Произведената продукция е 3.3 хил. тона, в т.ч. 1.8 хил. тона замразени вишни (53%), а компотите и сладката са 1.0 хил. тона (30%). Реализацията в страните от ЕС е 29%, в страната са реализирани 31%, а на склад към 31.12.2018 година са останали 26% от произведената и налична продукция (таблица 3).

В готовата продукция от череши са вложени 29 хил. тона пресни череши. Произведената продукция е 19.9 хил. тона. Реализираната готова продукция от череши в ЕС е 34%, в страната са пласирани 15%, а на склад към 31.12.2018 година са останали 30% от произведената и налична продукция (таблица 3).

Таблица 3: Готова продукция от праскови, вишни, череши, домати и пипер (хил. тонове)

Готова продукция от:	Начални запаси към 01.01.2018 г.	Вложени пресни суровини	Вложен концентрат	Произведена готова продукция	В страната	Изпращания за ЕС	Износ за трети страни	Запаси към 31.12.2018 г.
Праскови	16.25	13.80	с	16.59	2.61	13.86	2.53	12.88
Вишни	0.75	3.77	0.17	3.32	1.26	1.17	0.55	1.07
Череши	11.64	29.05	0.18	19.94	с	10.76	с	9.39
Домати	7.67	31.77	1.42	15.47	15.00	2.34	1.47	4.33
Пипер	8.84	12.77	///	9.19	5.16	4.16	0.46	8.25

Източник: МЗХГ, отдел "Агростатистика" – Наблюдение на предприятията, преработващи плодове и зеленчуци през 2018 г.

През 2018 година готовата продукция от зеленчуци е 88.6 хил. тона, вкл. смес от плодове и зеленчуци. Делът на консервите (вкл. от гъби и от картофи) е 57%, замразените зеленчуци са 11%, а концентратите и соковете представляват 10%. Тези три основни артикула съставят 78% от произведената продукция от зеленчуци (таблица 4).

В производството на 15.5 хил. тона готова продукция от домати са вложени 31.8 хил. тона пресни домати (таблица 3). Консервираните домати заемат 41% от произведената продукция от домати, а кетчупът - 29%.

В страната е реализирана 65% от продукцията от домати, изпращанията за ЕС са 10%, а износът в трети страни е 6%. Запасите в края на годината са 19% (таблица 3).

В продукцията от сладък пипер са вложени 12.8 хил. тона пресен пипер, като са получени 9.2 хил. тона готова продукция. Печеният пипер е 33% от готовата продукция, а замразеният - 24%.

Реализираната готова продукция от сладък пипер в страните от ЕС е 23%, в България - 29%, а за трети страни са изнесени 3%. Запасите в края на годината са 45% (таблица 3).

**Таблица 4: Готова продукция от плодове и зеленчуци, произведена през 2018 г. (хил. тонове)**

Произведена продукция	Прясно пакетирани	Замразени	Сушени	Туршии	Консерви	Концентрати и сокове	Други продукти	Общо
От плодове	3.04	10.23	1.95	///	26.03	12.28	16.98	<b>70.52</b>
От зеленчуци	0.96	9.36	0.31	2.48	50.41	8.72	0.92	<b>73.16</b>
Смес (от плодове и зеленчуци)	-	-	-	///	0.11	с	-	с
От гъби	0.75	0.32	0.02	///	0.73	///	с	с
От картофи	с	с	-	///	-	///	с	<b>13.47</b>

Източник: МЗХГ, отдел "Агростатистика" – Наблюдение на предприятията, преработващи плодове и зеленчуци през 2018 г.

**Таблица 5: Реализация на готовата продукция през 2018 г.**

Реализация:	От плодове		От зеленчуци	
	(хил. т.)	%	(хил. т.)	%
- в страната	27.57	<b>26%</b>	62.31	<b>53%</b>
- в ЕС	37.15	<b>34%</b>	24.39	<b>21%</b>
- в трети страни	8.73	<b>8%</b>	5.37	<b>5%</b>
- на склад към 31.12.2018 г. и други (брак)	34.70	<b>32%</b>	25.32	<b>21%</b>
<b>Общо</b>	<b>108.15</b>	<b>100%</b>	<b>117.39</b>	<b>100%</b>

Източник: МЗХГ, отдел "Агростатистика" – Наблюдение на предприятията, преработващи плодове и зеленчуци през 2018 г.

Делът на готовата продукция от преработени плодове, реализирана в страната, е 26%. Изпращанията за ЕС са 34%. Износът за трети страни е 8% от общата продукция. Делът на количествата от плодова продукция на склад към 31.12.2018 г. и други (брак) е 32% (таблица 5).

Реализираната в България готова продукция от преработени зеленчуци е 53%, изпращанията за ЕС са 21%, а износът в трети страни е 5%. Делът на зеленчуковата продукция на склад и други е 21% (таблица 5).

## Методология на изследването

**Изчерпателност:** Наблюдението е изчерпателно за всички предприятия, преработващи плодове и зеленчуци, като за съставяне на списъка е използвана информация от регистри на БАБХ и предходни статистически изследвания.

**Статистическият въпросник** съдържа 22 въпроса на четири страници, включващи информация за доставените и преработени количества плодове и зеленчуци, за произведената готова продукция и за реализацията ѝ.

**Провеждане на изследването:** Изследването е организирано и проведено от отдел "Агростатистика" към МЗХГ в периода от март до май 2019 г. чрез областните дирекции „Земеделие“. Предприятията са анкетираны от експерти по агростатистика от ОДЗ за получаване на необходимата информация.

**Обхват на изследването:** Проведеното изследване е отраслово. Анкетирани са 179 предприятия, които имат като основна или второстепенна дейност преработка на плодове и/или зеленчуци на територията на цялата страна.

**Конфиденциалност** – националните правила за определяне на конфиденциалността са дефинирани в Закона за статистиката. Съгласно чл. 25 не могат да се разгласяват или предоставят индивидуални статистически данни, както и статистическа информация, която обобщава данните за по-малко от три статистически единици или за съвкупност, в която относителният дял на стойността на изучаван параметър на една единица е над 85 на сто от общата стойност на този параметър за всички единици от съвкупността.

**Достъпност и прозрачност** – данните за преработените плодове и зеленчуци, за произведените продукти от тях и реализацията им са достъпни за потребителите на сайта на МЗХГ:

<http://www.mzh.government.bg/bg/statistika-i-analizi/izsledvane-rastenievadstvo/danni/>

Използвани символи:

- “-“ статистическите величини са равни на “0“;
- “с“ статистическите величини са конфиденциални;
- “0“ статистическите величини са по-големи от нула, но са по-малки от 0.01 хил. тона.

Публикацията е приключена редакционно на 20 юни 2019г. За повече информация: МЗХГ, отдел "Агростатистика"

Изготвил: МЗХГ, отдел "Агростатистика"

Композиция и печат: МЗХГ, отдел "Агростатистика"

Тел. 02/985 11 531;

E-mail: [agrostat@mzh.government.bg](mailto:agrostat@mzh.government.bg) [www.mzh.government.bg](http://www.mzh.government.bg)