



МИНИСТЕРСТВО НА ЗЕМЕДЕЛИЕТО И ХРАНИТЕ

Приложение 2

**ОБРАЗЦИ НА ДОКУМЕНТИ, РЕГИСТРИ,
СПРАВКИ И БАЛАНСИ**

КЪМ

ТЕХНИЧЕСКО ЗАДАНИЕ

**за модернизация на информационна технология
„ФЕРМА” за системи „Регистър на земеделските
земи, гори и земи от горския фонд” и „Регистър
на договорите за земеделски земи” чрез
привеждането им за работа от операционна
система MS-DOS към операционна система
Windows**

ОБЩИНСКА СЛУЖБА ПО ЗЕМЕДЕЛИЕ
гр. ПОМОРИЕ
ЕКАТТЕ 57491
Община ПОМОРИЕ
Област БУРГАСКА

РЕГИСТЪР на ЗЕМЕДЕЛСКИ ЗЕМИ, ГОРИ и ЗЕМИ в ГФ

Землище на с. АЛЕКСАНДРОВО ЕКАТТЕ 00271, община ПОМОРИЕ

ПАРТИДА на ИМОТ № 004021

открита на 08.03.2002 г.
закрита на г.

ЧАСТ А. ДАННИ ЗА ИМОТ с пълн № 00271004021

Площ (от графика) в гка: 26.019 (шестдесет и шест гка и деветнадесет кв.м)

Площ (по документ) в гка: 26.019 (шестдесет и шест гка и деветнадесет кв.м)

Местност в землището : "БАБИНА ДРАКА"

Категория на земята : IV (четвърта)

Начин на трайно ползване: Нива

Вид на територията : за нуждите на селското стопанство

Вид собственост за имота: частна

Възстановен по ЗСПЗЗ : в нови граници

Стойност на имота : лв.

Данъчна оценка на имота : лв.

Координати на гранични точки:

№	Точка №	X	Y
1.	876	4664532.90	9597423.80
2.	856	4664506.90	9597648.20
3.	2181	4664450.62	9597645.47
4.	801	4664432.60	9597644.60
5.	768	4664396.50	9597641.20
6.	794	4664424.20	9597399.40
7.	2180	4664477.44	9597411.35

Имотът е разделен на следните имоти:

Имот №	Площ гка	Собственик	Регистр. №
004025	0.000	МАРГАРИТА ЛЮБЕНОВА МАРКОВА	7007070070
004026	0.000	ИВАН ПЕТРОВ ИВАНОВ	6606060606

ЧАСТ Б. СОВСТВЕНИЦИ

ОСНОВАНИЕ ЗА ВПИСВАНЕ

1. **Наследници на ИЛИЯ СТОЙЧЕВ НИКОЛОВ** рег.№ А20, бивш жител на с. АЛЕКСАНДРОВО, община ПОМОРИЕ, адрес ул.Неизвестна. Начин на придобиване - по ЗСПЗЗ, документ за собственост:

Решение по чл.17, ал.1 от ЗСПЗЗ /чл.27 от ППЗСПЗЗ/ за възстановяване на правото на собственост с план за земеразделяне, № 116 от 01.06.1993 г. издаден от ПК - ГР. ПОМОРИЕ за 26.019 гка. Регистрация на 08.03.2002 г.

ЧАСТ В. ВЕЩНИ ПРАВА, СЕРВИТУТИ, НАЕМ И
АРЕНДА, ИСКОВИ МОЛБИ

ОСНОВАНИЕ ЗА ВПИСВАНЕ

Право на строеж - чл.24/1/ ЗСПЗЗ без срок на площ гка, с носител на правото СТОЯН ИВАНОВ БАЕВ ЕГН 9009090090, гр. БУРГАС, учредено с Договор за учредяване право на строеж по чл.24, ал.1 от ЗСПЗЗ върху земеделски земи от ДПФ, № РД-1-15 от 03.03.2016 г. издаден от МЗХ. Регистрация на 07.07.2016 г.

Право на преминаване за имот № 004020 на площ гка, широчина 2.50 м, учредено с Решение по чл.17, ал.1 от ЗСПЗЗ /чл.27 от ППЗСПЗЗ/ за възстановяване на правото на собственост с план за земеразделяне, № 116 от 01.06.1993 г. издаден от ПК - ГР. ПОМОРИЕ. Регистрация на 07.07.2016 г.

Договор за аренда на земеделска земя № 12 от 30.08.2015 г., с начало от 01.09.2015 г. със срок до 31.08.2018 г. за 26.019 гка, вписване в служба по вписванията Поморие с вх.рег.№ 456 от 30.08.2015 г., акт.№ 34, том II, дело 125 от 2015 г., партидна книга: том, стр., с арендатор "ЗЛАТНА ЗВЕЗДА" ЕООД ВУЛСТАТ 666666667, гр. ВАРНА, адрес бул. 8-ми ПРИМОРСКИ ПОЛК 125. Регистрация на 01.09.2015 г.

ЧАСТ Г. ИПОТЕКИ

ОСНОВАНИЕ ЗА ВПИСВАНЕ

1. Обезпечение прег съг с главница лв., лихва %, падеж на 20.09.2016 г. с кредитор ГЕРГАНА АТАНАСОВА БАЕВА ЕГН 7101010102, с. РАВДА, община НЕСЕБЪР, адрес ул.Неизвестна и длъжник СТОЯН ИВАНОВ БАЕВ ЕГН 9009090090, гр. БУРГАС. Документ: Молба за вписване на залагане на вземане, обезпечено с ипотека - чл.162 от ЗЗД, № 345 от 03.03.2014 г. издаден от СЪДИЯ ИЗПЪЛНИТЕЛ ПРИ СРС. Регистрация на 07.07.2016 г.

ЧАСТ Д. ВЪЗВРАНИ И ДРУГИ ТЕЖЕСТИ

ОСНОВАНИЕ ЗА ВПИСВАНЕ

ЧАСТ Е. АДМИНИСТРАТИВНИ ОГРАНИЧЕНИЯ
НА ПОЛЗВАНЕТО

ОСНОВАНИЕ ЗА ВПИСВАНЕ

1. Наложено с РЕШЕНИЕ НА ПК № 193 от 01.06.1993 г., основания: Електропровод 20 kV. На 10 m от двете страни до крайните проводници или на 11 m от оста на електропровода, не могат да се строят сгради и съоръжения и засажда високостеблена растителност. Регистрация на 07.07.2016 г.

Дата: 07.07.2016 г.

ИЗГОТВИЛ:
/РОЗКО ИВАНОВ РУСИНОВ/

И.Д. НАЧАЛНИК на ОСЗ:
/СТОЯНКА СТОЕВА/

С К И Ц А

стр. 1 от 1
Вх. № А20

№ КО1349/07.07.2016 г.

М 1:2000

на имот с номер 004021 в землището на с. АЛЕКСАНДРОВО с ЕКАТТЕ 00271, общ. ПОМОРИЕ.

Имотът е собственост на:

1. насл. ИЛИЯ СТОЙЧЕВ НИКОЛОВ, Рег. номер А20, с. АЛЕКСАНДРОВО, ул. Неизвестна

Документ: Решение по чл. 27 ППЗСПЗЗ № 116 от 01.06.1993 г.

Площ на имота: 26.019 дка. Начин на трайно ползване: Нива

Вид собственост: Частна

Категория на земята при неполивни условия: Четвърта

Имотът се намира в местността "БАБИНА ДРАКА" при граници и съседни:

№ 004020, Нива насл. на ЯНКО ГЕОРГИЕВ ТОДОРОВ

№ 000039, Канал на ДЪРЖАВНА НЕЗАЯВЕНА

№ 004022, Нива насл. на ДИМИТЪР ТОДОРОВ СТАМАТОВ

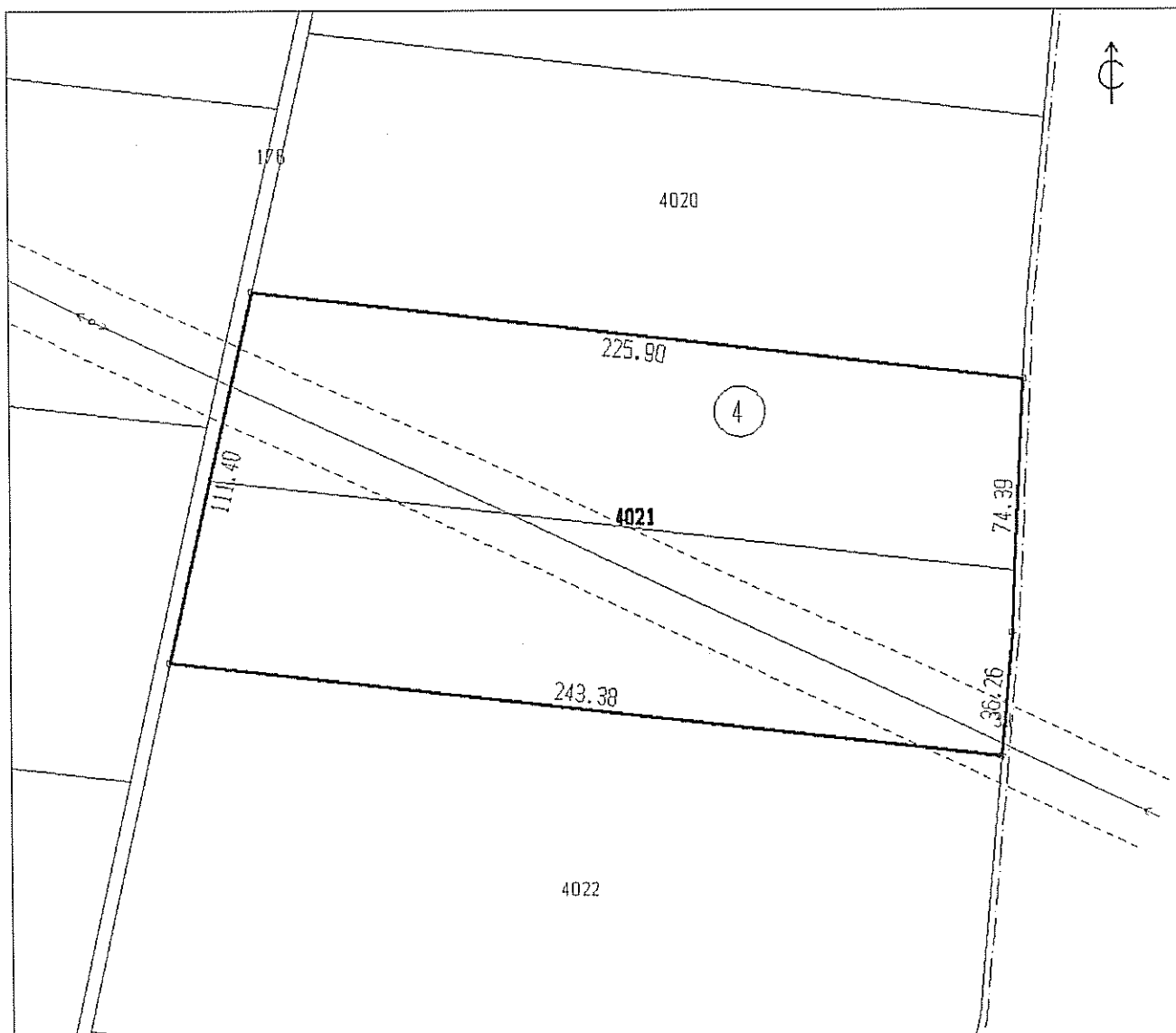
№ 000176, Полски път на ОБЩИНСКА НЕЗАЯВЕНА

Върху имота има следните ограничения:

11 Електропровод 20 kV. На 10 м от двете страни до крайните проводници или на 11 м от оста на електропровода, не могат да се строят сгради и съоръжения и засажда високостеблена растителност.

Право на преминаване за имот № 004020.

Имотът има ипотека, ограничени вещни права, договор за аренда.



Скицата съдържа 1 стр. и има срок на валидност 6 месеца.

Изработил:

/ МАНИК РУПЕН КЕХАНОВА /

/ илустриращ експерт /

Дата: . .20 г. Заверил:

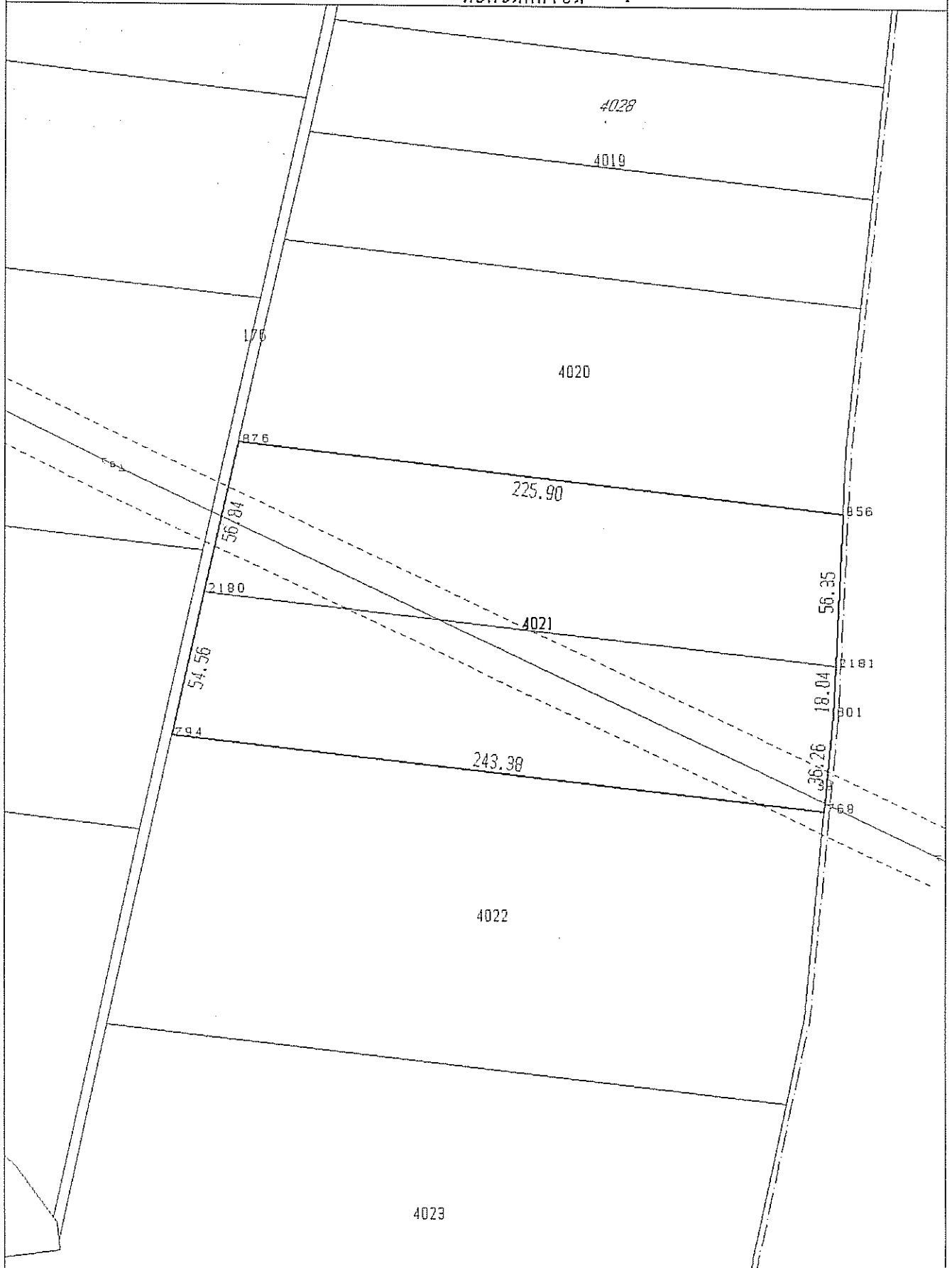
/ СТОЯНКА СТОЕВА /

Печат

/ И.Д. НАЧАЛНИК на Общинска служба по земеделие /

Ферна-РЗ

ТРАСИРОВЪЧЕН КАРТЕТ
№ 4021/07.07.2016 г.
с. АЛЕКСАНДРОВО, ЕКАТТЕ 00271, общ. ПОМОРИЕ,
Мащаб 1:2000
Проектант :
Удостоверение :
Изпълнител :



МИНИСТЕРСТВО НА ЗЕМЕДЕЛИЕТО И ХРАНИТЕ

ОБЛАСТНА ДИРЕКЦИЯ "ЗЕМЕДЕЛИЕ" гр. БУРГАС
 ОБЩИНСКА СЛУЖБА ПО ЗЕМЕДЕЛИЕ гр. ПОМОРИЕ

Изх.№/.....2016 г.

УДОСТОВЕРЕНИЕ

за характеристики на имоти
 в землището на с. АЛЕКСАНДРОВО, ЕКАТТЕ 00271

Общинската служба по земеделие гр. ПОМОРИЕ издава настоящето удостоверение на СТОЙЧО ИЛИЕВ НИКОЛОВ, ЕГН от гр. БУРГАС, общ. БУРГАС в уверение на това, че с картата на възстановената собственост на с. АЛЕКСАНДРОВО, ЕКАТТЕ 00271 фигурират имоти собственост на наследниците на ИЛИЯ СТОЙЧЕВ НИКОЛОВ със следните характеристики:

Имот номер	Местност наименование	Начин на трайно ползуване	Площ (дка)	Кат. земя	Разстояние до ИМ (м)	Разстояние до път (м)	Поливност
001040	ПОРОЙСКО ШОСЕ	Нива	15.546	IV	1434	575	НЕ
004021	БАВИНА ДРАКА	Нива	26.019	IV	1149	733	НЕ
005008	ПРОКАРА	Нива	10.001	VII	1443	2460	ДА
006031	КАПТАЖА	Нива	1.919	III	1311	1659	НЕ
009120	ДО СЕЛО	Нива	6.451	III	0	983	НЕ

Настоящото се издава за да послужи при определяне на данъчната оценка на имотите.

Дата: 07.07.2016 г.

ИЗГОТВИЛ:
 /МАНИК РУПЕН КЕХАНОВА/

И.Д. НАЧАЛНИК на ОСЗ:
 /СТОЯНКА СТОЕВА/

ОБЩИНСКА СЛУЖБА ПО ЗЕМЕДЕЛИЕ
гр. ПОМОРИЕ
ЕКАТТЕ 57491
Община ПОМОРИЕ
Област БУРГАСКА

РЕШЕНИЕ № 116

За възстановяване правото на собственост върху земеделски земи съгласно плана за земеразделяне в землището на с. АЛЕКСАНДРОВО, ЕКАТТЕ 00271, община ПОМОРИЕ

Днес, 01.06.1993 г., общинската служба по земеделие в гр. ПОМОРИЕ, община ПОМОРИЕ, област БУРГАСКА в състав:

И.Д. НАЧАЛНИК: СТОЯНКА СТОЕВА
ЗАМ. НАЧАЛНИК: ПЕТРАНКА ПЕТРОВА

ЧЛЕНОВЕ: 1. СТОЙЧО МЛАДЕНОВ
1. СТОЙЧО МЛАДЕНОВ

на основание чл.27 от ППЗСПЗЗ и протокол № 41 от 03.07.1992 г. за определяне категориите на земеделските земи по преписка № А20 от 04.09.1991 г. от МАРИЯ ИЛИЕВА ТОМОВА

РЕШИ:

Възстановява правото на собственост на наследниците на ИЛИЯ СТОЙЧЕВ НИКОЛОВ бивш жител на с. АЛЕКСАНДРОВО, общ. ПОМОРИЕ, обл. БУРГАСКА, съгласно плана за земеразделяне в землището на с. АЛЕКСАНДРОВО, както следва:

1. Нива от 26.019 гка (дваседесет и шест гка и деветнаесет ке. м), четвърта категория, местност БАБИНА ДРАКА, имот № 004021 по плана за земеразделяне, при граници (съсед):
№ 004020 Нива на насл. на ЯНКО ГЕОРГИЕВ ТОДОРОВ
№ 000039 Канал на ДЪРЖАВНА НЕЗАЯВЕНА
№ 004022 Нива на насл. на ДИМИТЪР ТОДОРОВ СТАМАТОВ
№ 000176 Полски път на ОБЩИНСКА НЕЗАЯВЕНА

Ограничения при ползване на имота, основания:

Електропровод 20 kV. На 10 м от двете страни до крайните проводници или на 11 м от оста на електропровода, не могат да се строят сгради и съоръжения и засажда високостеблена растителност.

Заверената скица на имот № 004021, представлява неразделна част от това решение.

Трайните насаждения и погобренията се оценяват отделно.

Решението подлежи на обжалване пред РС в 14-дневен срок от уведомяването чрез ОСЗ.

И.Д. НАЧАЛНИК:

ЗАМ. НАЧАЛНИК:

ЧЛЕНОВЕ: 1.

1.

ОБЩИНСКА СЛУЖБА ПО ЗЕМЕДЕЛИЕ
гр. ПОМОРИЕ
ЕКАТТЕ 57491
Община ПОМОРИЕ
Област БУРГАСКА

РЕШЕНИЕ № 151

За възстановяване правото на собственост на земеделски земи в съществуващи или възстановими стари реални граници в землището на с. АЛЕКСАНДРОВО, ЕКАТТЕ 00271, община ПОМОРИЕ

Днес, 17.03.1994 г., общинската служба по земеделие в гр. ПОМОРИЕ, община ПОМОРИЕ, област БУРГАСКА в състав:

И.Д. НАЧАЛНИК: СТОЯНКА СТОЕВА
ЗАМ. НАЧАЛНИК: ПЕТРАНКА ПЕТРОВА

ЧЛЕНОВЕ: 1. СТОЙЧО МЛАДЕНОВ
1. СТОЙЧО МЛАДЕНОВ

като разглежда преписката по заявление вх.№ А20 от 04.09.1991 г. на наследниците на ИЛИЯ СТОЙЧЕВ НИКОЛОВ бивш жител на с. АЛЕКСАНДРОВО, общ. ПОМОРИЕ, обл. БУРГАСКА, на основание чл. 18ж, ал.1 от ППЗСПЗЗ, протокол № от г. по чл.18е от ППЗСПЗЗ, решение № 521 от 15.08.1995 г. по чл.18ж, ал.1 от ППЗСПЗЗ и във връзка с направените измервания на земята съгласно чл.18ж, ал.4 от ППЗСПЗЗ в доказаните реално съществуващи (възстановими) стари граници

РЕШИ:

ВЪЗСТАНОВЯВА ПРАВОТО НА СОБСТВЕНОСТ
на наследниците на ИЛИЯ СТОЙЧЕВ НИКОЛОВ в съществуващи (възстановими) стари реални граници на следните имоти:

1. Нива от 6.451 гка (шест гка и четиристотин петдесет и един кв.м), трета категория, местност ДО СЕЛО, имот № 009120 по картата на землището, при граници (съсеги):
№ 009119 Нива на насл. на ЗОГРАФ ГЕОРГИЕВ ЗОГРАФОВ
№ 006071 Бензиностанция на МИЛКА ГЕОРГИЕВА ВЪЛЧЕВА
№ 006036 Нива на насл. на МИХАИЛ ДИМИТРОВ МИХАЙЛОВ
№ 006052 Нива на СТОП. ОТ ОБЩИНАТА ПО ЧЛ.19
№ 000187 Полски път на ОБЩИНСКА НЕЗАЯВЕНА
№ 000084 Населено място на НАСЕЛЕНО МЯСТО

Ограничения при ползване на имота, основания:

Електропровод 20 kV. На 10 м от двете страни до крайните проводници или на 11 м от оста на електропровода, не могат да се строят сгради и съоръжения и засажда високостеблена растителност.

Заверената скица на имот № 009120, представлява неразделна част от това решение.

Решението подлежи на обжалване пред РС в 14-дневен срок от

РЕШЕНИЕ № 151/17.03.1994 г. по чл.18ж, ал.1 от ППЗСПЗЗ стр. 2
уведомлението чрез ОСЗ.

И.Д. НАЧАЛНИК:

ЗАМ. НАЧАЛНИК:

ЧЛЕНОВЕ: 1.

1.

РЕШЕНИЕ № 3002

ЗА ВЪЗСТАНОВЯВАНЕ НА СОБСТВЕНОСТТА ВЪРХУ ОТНЕТИ
ГОРИ И ЗЕМИ ОТ ГОРСКИЯ ФОНД В ЗЕМЛИЩЕТО НА
с. АЛЕКСАНДРОВО, ЕКАТТЕ 00271, община ПОМОРИЕ
ПО ЗАКОНА ЗА ВЪЗСТАНОВЯВАНЕ НА СОБСТВЕНОСТТА
ВЪРХУ ГОРИТЕ И ЗЕМИТЕ ОТ ГОРСКИЯ ФОНД (ЗВСГЗГФ)

Днес, 10.01.2001 г., общинската служба по земеделие в
гр. ПОМОРИЕ, община ПОМОРИЕ, област БУРГАСКА в състав:

И.Д. НАЧАЛНИК: СТОЯНКА СТОЕВА
ЗАМ. НАЧАЛНИК: ПЕТРАНКА ПЕТРОВА

ЧЛЕНОВЕ: 1. СТОЙЧО МЛАДЕНОВ
1. СТОЙЧО МЛАДЕНОВ

като разглежда преписката с вх.№ 3002 от 11.08.1999 г. със заявител
ПЕТЪР СИМЕОНОВ ГЕОРГИЕВ ЕГН 3011121340 и признатото право на
собственост съгласно протоколно решение № от г.
по чл.14, ал.4 от ЗВСГЗГФ на областната комисия по чл.14, ал.3 от
ЗВСГЗГФ, а именно:

Относно правото на собственост върху отнети гори и земи от горския
фонд на ПЕТЪР СИМЕОНОВ ГЕОРГИЕВ ЕГН 3011121340, жител на
с. КОСОВЕЦ, общ. ПОМОРИЕ, обл. БУРГАСКА, на основание чл.14, ал.6
от ЗВСГЗГФ

РЕШИ:

Възстановява правото на собственост върху гори и земи от горския
фонд на ПЕТЪР СИМЕОНОВ ГЕОРГИЕВ ЕГН 3011121340, жител на
с. КОСОВЕЦ, общ. ПОМОРИЕ, обл. БУРГАСКА, както следва:

1. Възстановява в нови реални граници по чл.14, ал.5 от
ЗВСГЗГФ имот № 000002 по картата на възстановената собственост на
землището с площ 9.994 гка (севет гка и севестотин севестдесет и
четири кв.м), представляващ ШИРОКОЛИСТНА ГОРА, находящ се в
местността "БАВИНА ДРАКА", при граници (съсеги):
№ 000008 Дървопроизв.пл. на СТОП. ОТ ОБЩИНАТА ПО ЧЛ.19 и гр.
№ 000151 Път IV кл. на ДЪРЖАВНА НЕЗАЯВЕНА
№ 000001 Широколист.гора на насл. на АСЕН ДРАКОВ ДРАГНЕВ
№ 000157 Полски път на ОБЩИНСКА НЕЗАЯВЕНА
съгласно скица №/..... г. и таксационна
характеристика.

Скицата и таксационната характеристика на имота представляват
неразделна част от решението.

Забележка: За изсечени гори и осъществено ползване на гървесина по
реда на чл.9, ал.2 от ЗВСГЗГФ, собствениците ще се обезщетяват
допълнително с ПКБ.

Собствениците, чието право на собственост върху горите и
земите от горския фонд е възстановено се задължават да ги
регистрират в съответните държавни лесничейства и стопанисват

РЕШЕНИЕ № 3002/10.01.2001 г. по чл.14, ал.6 от ЗВСГЗГФ стр. 2

съгласно Закона за горите, Закона за лова и опазване на дивеча и другите специални закони.

Решението е окончателно и не подлежи на обжалване пред районния съд съгласно чл.14, ал.7 от ЗВСГЗГФ.

И.Д. НАЧАЛНИК:

ЗАМ. НАЧАЛНИК:

ЧЛЕНОВЕ: 1.

1.

ПРОТОКОЛ № 234

**ЗА ВЪВОД ВЪВ ВЛАДЕНИЕ НА ИМОТИ В ЗЕМЛИЩЕТО НА
с. АЛЕКСАНДРОВО, ЕКАТТЕ 00271, община ПОМОРИЕ**

Представителят на ОСЗ гр. ПОМОРИЕ

.....
(трите имена и длъжност на служителя от ОСЗ)

в присъствието на

.....
(трите имена и длъжност на служителя от държавно лесничество)

и
(трите имена на собственика или упълномощено от него (насл.) лице)
на основание чл.13, ал.14 от ЗВСГЗГФ, влязло в сила решение по
чл.14, ал.6 от ЗВСГЗГФ за заявление с вх.№ 3002 и заверена от ОСЗ
скица,

ВЪВЕЖДА ВЪВ ВЛАДЕНИЕ

ПЕТЪР СИМЕОНОВ ГЕОРГИЕВ ЕГН 3011121340

.....
(трите имена на собственика или упълномощено от него (насл.) лице)

гр.(с.), община

ЕГН пълномощно № от г.
на имотите описани в решение № 3002 от 10.01.2001 г. по чл.14, ал.6
от ЗВСГЗГФ, постановено от ОСЗ и заверената скица № от
.... г. както следва:

№ по рег	Имот номер	Местност	Дата на въвод	Собственик (погнус)	Дл. лице (погнус)
1.	000002	БАВИНА ДРАКА			

Този протокол се състави в 3 екземпляра по един за всеки от участниците във въвода.

Представител на ОСЗ :

Представител на
Държавно лесничество :

Собственик (пълномощник) :

ПРОТОКОЛ № 101

**ЗА ВЪВОД ВЪВ ВЛАДЕНИЕ НА ИМОТИ В ЗЕМЛИЩЕТО НА
с. АЛЕКСАНДРОВО, ЕКАТТЕ 00271, община ПОМОРИЕ**

Представителят на ОСЗ гр. ПОМОРИЕ

.....
(трите имена и длъжност на служителя от ОСЗ)

в присъствието на
(трите имена на собственика, пълномощника)

редовно уведомен с обява в ДВ, бр. 11 от 03.05.1994 г., на
основание чл.32, ал.1 от ППЗСПЗЗ, влязло в сила решение по чл.27 от
ППЗСПЗЗ за заявление с вх.№ А20 и заверена от ОСЗ скица,

ВЪВЕЖДА ВЪВ ВЛАДЕНИЕ

наследниците на ИЛИЯ СТОЙЧЕВ НИКОЛОВ

..... №/..... г.
(трите имена на пълномощник) (пълномощно)
на имотите описани в решение № 116 от 01.06.1993 г. по чл.27 от
ППЗСПЗЗ, постановено от ОСЗ и заверената скица както следва:

№ по рег	Имот номер	Местност	Дата на въвог	Собственик (погпис)	Дл. лице (погпис)
1.	004021	БАВИНА ДРАКА			

Към момента на въвога реколтата е прибрана (изплатено е обезщетение по чл.33, ал.2 от ППЗСПЗЗ или е изтекъл срокът по чл.33, ал.3 от ППЗСПЗЗ и направените разходи за производство са заплатени.)

Трайни насаждения не се заплащат от собствениците съгласно параграф 70 от ПЗР на ППЗСПЗЗ (ДВ, бр.122 от 1997 г.).

Съоръженията за трайни насаждения, изградени с държавни средства, са заплатени или за ползването им е сключен договор съгласно параграф 70, ал.3 от ПЗР на ППЗСПЗЗ.

Напоителни съоръжения и други подобрения:

.....
.....
Свързаните с подобренията отношения се уреждат съгласно закона.
Когато въвогът във владение се извършва след изтичането на установения срок, се събира такса в размер, определен с Тарифа за таксите, събирани от органите по поземлена собственост.

ПРОТОКОЛ за ВЪВОД ВЪВ ВЛАДЕНИЕ № 101 стр. 2

Този протокол се състави в 3 екземпляра и преписи от него се предоставиха на участниците във въвода, а за собственика - със заверена скица.

Представител на ОСЗ :

Собственик (пълномощник) :

МИНИСТЕРСТВО НА ЗЕМЕДЕЛИЕТО И ХРАНИТЕ

ОБЩИНСКА СЛУЖБА ПО ЗЕМЕДЕЛИЕ гр. ПОМОРИЕ

07.07.2016

И.Д. НАЧАЛНИК на ОСЗ:
/СТОЯНКА СТОЕВА/

РЕГИСТЪР на ЗЕМЕДЕЛСКИ ЗЕМИ, ГОРИ и ЗЕМИ в ГФ

Землище на с. АЛЕКСАНДРОВО ЕКАТТЕ 00271

РЕГИСТЪР на ИМОТИ по НОМЕРА на ИМОТИ

Имот №	Местност	Начин тр. ползе.	Кат.	Площ гка	Собственост
000001	БАБИНА ДРАКА	Широколист. гора		10.993	частна
000002	БАБИНА ДРАКА	Широколист. гора		9.994	частна
000007		Др. селскост. т.	VII	52.979	общинска (ч)
000008		Дървопроизв. пл.		1035.585	смесена
000018		Селскост. склад	IV	1.450	общинска (ч)
000025	БАБИНА ДРАКА	Дървопроизв. пл.		833.536	гърж. чл.6
000031		Пасище, мера	VII	5.837	частна
000032		Пасище, мера	VII	2.125	частна
000034		Др. селскост. т.	VII	33.008	общинска (ч)
000049	ПАРНИЦИТЕ	Оранжерия	IV	33.816	стоп. от общ.
000051		Животнов. ферма	V	54.601	общинска (ч)
000052		Пасище, мера	VII	13.552	стоп. от общ.
000054		Пасище, мера	V	78.389	стоп. от общ.
000062		Животнов. ферма	V	24.428	общинска (ч)
000063		Пасище, мера	V	28.884	общинска (п)
000064		Пасище, мера	IX	24.791	стоп. от общ.
000065		Животнов. ферма	IX	18.992	общинска (ч)
000067	КАПТАЖА	Пасище, мера	IX	62.924	стоп. от общ.
000078		Пасище, мера	IX	216.855	общинска (ч)
000079		Пасище, мера	IX	26.974	стоп. от общ.
000082		Пасище, мера	IV	3.421	частна
000083		Стопански двор	IV	46.562	гържавна (ч)
000084		Населено място		317.769	смесена
000086		Пасище, мера	IV	4.631	частна
000093		Пасище, мера	IX	4.597	стоп. от общ.
000094		Пасище, мера	IX	93.495	стоп. от общ.
000095		Пасище, мера	IX	7.835	стоп. от общ.
000097		Пасище с храсти	IX	11.400	стоп. от общ.
000100		Пасище, мера	V	4.623	частна
000102		Пасище, мера	VII	167.625	стоп. от общ.
000666				14.401	общинска (ч)
001004	ПОРОЙСКО ШОСЕ	Нива		39.770	частна
001005	ПОРОЙСКО ШОСЕ	Нива	IV	23.888	частна
001007	ПОРОЙСКО ШОСЕ	Нива	IV	13.642	частна
001008	ПОРОЙСКО ШОСЕ	Нива	IV	27.153	частна
001009	ПОРОЙСКО ШОСЕ	Нива	IV	25.516	частна
001010	ПОРОЙСКО ШОСЕ	Зеленч. култура	III	135.893	частна
001011	ПОРОЙСКО ШОСЕ	Нива	IV	46.551	частна
001013	ПОРОЙСКО ШОСЕ	Нива	IV	290.353	юр. лица
001015	ПОРОЙСКО ШОСЕ	Нива	IV	14.931	частна
001016	ПОРОЙСКО ШОСЕ	Нива	IV	28.075	гържавна (ч)
001018	ПОРОЙСКО ШОСЕ	Нива	IV	15.057	гържавна (ч)

МИНИСТЕРСТВО НА ЗЕМЕДЕЛИЕТО И ХРАНИТЕ

ОБЩИНСКА СЛУЖБА ПО ЗЕМЕДЕЛИЕ гр. ПОМОРИЕ

07.07.2016

И.Д. НАЧАЛНИК на ОСЗ:
/СТОЯНКА СТОЕВА/

РЕГИСТЪР на ЗЕМЕДЕЛСКИ ЗЕМИ, ГОРИ и ЗЕМИ в ГФ

Землище на с. АЛЕКСАНДРОВО ЕКАТТЕ 00271

РЕГИСТЪР на СОБСТВЕНИЦИ и ДРУГИ СУБЕКТИ по Рег.№ на СУБЕКТИ

Регистрац. №	Име на собственик или група субект	Вид субект	Вид участие
A1	ПЕТЪР НИКОЛОВ	гражданин	бивш собств.
A2	ИВАН ГЕОРГИЕВ ЗГОРАФОВ	гражданин	собственик
A5	КИРО ГЕОРГИЕВ СЕРВЕЗОВ	гражданин	собственик
A6	МАРА ВАСИЛЕВА ТОДОРОВА	гражданин	собственик
A9	НЕДЕЛЧО СТОЙЧЕВ ЙОВЧЕВ	гражданин	собственик
A12	ГЕОРГИ ДИМИТРОВ СЕРВЕЗОВ	гражданин	собственик
A13	ТОДОР ГЕОРГИЕВ ЗОГРАФОВ	гражданин	собственик
A14	ВЛАДИ ЯНЧЕВ ИВАНОВ	гражданин	собственик
A16	ДИМИТЪР БАЕВ АТАНАСОВ	гражданин	собственик
A17	АТАНАС МИЛЕВ НИКОЛОВ	гражданин	собственик
A18	АТАНАС НИКОЛОВ СТОЕВ	гражданин	собственик
A19	ТОДОР ДИМОВ ДИМИТРОВ	гражданин	собственик
A20	ИЛИЯ СТОЙЧЕВ НИКОЛОВ	гражданин	собственик
A21	ЙОСИФ СТАНКОВ ДУПНИШКИ	гражданин	собственик
A24	КОСТАДИН АТАНАСОВ ГЕОРГИЕВ	гражданин	собственик
A26	ВИДЮ МОНЕВ ВИДЕВ	гражданин	собственик
A27	ХРИСТО АТАНАСОВ ГЕОРГИЕВ	гражданин	собственик
A29	ДИМИТЪР МИХАЙЛОВ МИТРЕВ	гражданин	собственик
A31	ГЕОРГИ НИКОЛОВ ПАРУШЕВ	гражданин	собственик
A34	ПАНАЙОТ ЖЕЛЕВ АНЕГНОСТЕВ	гражданин	собственик
A35	ГЕОРГИ АТАНАСОВ ГЕОРГИЕВ	гражданин	собственик
A38	ГИНА ДИМОВА СТОЯНОВА	гражданин	собственик
A39	ИВАН РАЙКОВ ЖЕКОВ	гражданин	собственик
A40	ИЛИЯ КУЦАРОВ ХУБЕНОВ	гражданин	собственик
A44	СТОЯН ДИМОВ МАНЦАРОВ	гражданин	собственик
A45	ВЕЛИКА ЖЕЛЯЗКОВА МАНЦАРОВА	гражданин	собственик
A47	ДИМИТЪР ТОДОРОВ СТАМАТОВ	гражданин	собственик
A48	СТОИЛ МИХАЙЛОВ ВЪЛЧЕВ	гражданин	собственик
A50	ЗОГРАФ ГЕОРГИЕВ ЗОГРАФОВ	гражданин	собственик
A51	НЕДЕЛЧО ГЕОРГИЕВ ЗОГРАФОВ	гражданин	собственик
A53	ВЕЛИКО ЯНЕВ ГЕОРГИЕВ	гражданин	собственик
A54	НИКОЛА ВЪЛЧЕВ АТАНАСОВ	гражданин	собственик
A55	НИКОЛА ДИМИТРОВ ДИМОВ	гражданин	собственик
A56	ИВАН ГЕОРГИЕВ ДИМОВ	гражданин	собственик
A61	ЛАЗАР СТАНКОВ СТАНКОВ	гражданин	собственик
A62	ДИМО ГЕОРГИЕВ ТОДОРОВ	гражданин	собственик
A63	СОТИРА ГЕОРГИЕВА ТОДОРОВА	гражданин	собственик
A66A	ДИМО ТОДОРОВ АНГЕЛОВ	гражданин	собственик
A67	ПЕТКО НИКОЛОВ СТОЕВ	гражданин	собственик
A69	МИХАЛ МИТРЕВ ТЕРЗИЕВ	гражданин	собственик
A73	СТОЯН ВЪЛЧЕВ ВЪЛКОВ	гражданин	собственик
A84	АТАНАС СТОЯНОВ ИВАНОВ	гражданин	собственик

МИНИСТЕРСТВО НА ЗЕМЕДЕЛИЕТО И ХРАНИТЕ

ОБЩИНСКА СЛУЖБА ПО ЗЕМЕДЕЛИЕ гр. ПОМОРИЕ

07.07.2016

И.Д. НАЧАЛНИК на ОСЗ:
/СТОЯНКА СТОЕВА/

РЕГИСТЪР НА ЗЕМЕДЕЛСКИ ЗЕМИ, ГОРИ и ЗЕМИ в ГФ

Землище на с. АЛЕКСАНДРОВО ЕКАТТЕ 00271

БАЛАНС по НАЧИНИ НА ТРАЙНО ПОЛЗВАНЕ (ЕКК)

(участват имоти и групи каг. единици)

№	Код ЕК	Начин тр.ползване	Имоти бр.	Площ в га	Площ %
1.	1100	Нива	277	6400.532	58.516
2.	1112	Зеленч.култура	2	155.863	1.425
3.	1114	Оранжерия	1	33.816	0.309
4.	1120	Цветна градина	1	36.006	0.329
5.	1213	Лозе	1	18.063	0.165
6.	1222	Разсадник	1	36.998	0.338
7.	1400	Пасище, мера	26	935.257	8.550
8.	1401	Пасище с храсти	2	97.464	0.891
9.	1550	Селскост. склад	1	1.450	0.013
10.	1570	Стопански двор	1	46.562	0.426
11.	1600	Животнов. ферма	3	98.021	0.896
12.	1700	Полски път	34	98.357	0.899
13.	1922	Храсти	1	0.991	0.009
14.	1929	Др. селскост.м.	4	98.427	0.900
15.	2100	Дървопроизв.пл.	2	1869.121	17.088
16.	2112	Широколист.гора	2	20.987	0.192
17.	3000	Населено място	1	317.769	2.905
18.	3020	Бензиностанция	1	7.319	0.067
19.	3436	Гробище	1	2.789	0.025
20.	4111	Вътрешна река	3	140.217	1.282
21.	4411	Язовир	3	189.943	1.737
22.	4412	Водоем	4	45.029	0.412
23.	4510	Канал	8	24.463	0.224
24.	4800	Водостоп. съор.	1	30.668	0.280
25.	5217	Карьера-чакъл	1	21.245	0.194
26.	6115	Път IV кл.	5	129.054	1.180
27.	8100	Скала	1	40.587	0.371
28.	8410	Дере	1	1.418	0.013
29.	8600	Пуст.необр.земя	1	21.194	0.194
30.	9999	Недеф.НТП	1	4.123	0.038
31.		без код за НТП!	1	14.401	0.132
		ВСИЧКО	392	10938.134	100.000

МИНИСТЕРСТВО НА ЗЕМЕДЕЛИЕТО И ХРАТАРИТЕ

ОБЩИНСКА СЛУЖБА ПО ЗЕМЕДЕЛИЕ ГР. СВИЩОВ

09.07.2

НАЧАЛНИК на ОСЗ:АНТОНОВА ЯКИМ
/ДИАНА АНТОНОВА ЯКИМ

Информационна система ПОЛЗВАНЕ НА ЗЕМЕДЕЛСКИТЕ ЗЕМИ II

за стопанската година от 01.10.2015 г. до 30.09.2016 г.

Землище на с. КОЗЛОВЕЦ, ЕКАТТЕ 37784

(БЕЗ СЕЧЕНИЯ НА ФИЗИЧЕСКИ ВЛОКОВЕ С КВС)

по НОМЕРА на ИМОТИ

Име на колона: Легенда на ползваните абривиатури
ДЗ - документи: Д - Декларация по чл.69, ал.2 от собственник
З - Заявление по чл.70, ал.2 от ползвател
Р - Имота е възстановен по ЗСПЗ в реални граници
Н - Ползвател не платил бели петна в предходни години
П - Имот от ДПФ/ОПФ - публична собственост
С - Служебно еключен имот в регистъра
ФП - форма ползване: ДА - сог. наем, СО - съем. обработка,
ПА - преаренда, ПН - пренаемане, ЛО - лична обработка,
БН - бяло петно, НД - не договорен ДПФ, НО - не договорен ОПФ
Желание участие в масици: ДА - желая да участва, НЕ - не желая да участва,
ДАВП - желая да участва като бяло петно

УСЛОВИЯ ЗА УЧАСТИЕ НА ИМОТИ В РЕГИСТЪРА
Участие на заявители неучастие масици: ДА
Участие трайни насъждения НТП 12XX: ДА
Участие естествени ливади НТП 13XX: ДА
Участие на пасища и мери НТП 14XX: ДА
Участие ниви/пасища в гори НТП 2XXX: ДА
Участие на имоти в реални граници.: ДА
Участие на неплатили предходни год.: ДА
Участие на ДПФ/ОПФ публична собств.: ДА
Участие на ДПФ/ОПФ не договорени: ДА

Имот № в КВС	Имот площ гка	Заявена площ гка	Сечение площ гка	Начин на трайно ползване	ДЗ	Д./З. ек.№	ДЕКЛАРАТОР/ЗАЯВИТЕЛ/ДР. ПОЛЗВАТЕЛ при имена/наименование на юр. лице	ФП	Док. собственост или Договор №/от дата	Желание	Датум
000121	218.458	218.458	0.000	Пасище, мера	З	34	ПЕТЪР ИВАНОВ НАЙДЕНОВ	ДН	7/09.05.2012	НЕ	...
000140	253.277	98.600	0.000	Пасище, мера	З	28	ИВАН ИВАНОВ КОЛЕВ	ДН	5/19.04.2013	НЕ	...
000213	28.525	28.525	0.000	Пасище, мера	З	34	ПЕТЪР ИВАНОВ НАЙДЕНОВ	ДН	7/09.05.2012	НЕ	...
000280	6.983	6.983	0.000	Ливада	З	25	АГРО - ЕКО 2013 ЕООД	ДН	94-Д-629/03.09.2013	НЕ	...
000292	12.350	12.350	0.000	Ливада	З	36	"ЕТ" АГРО-СВЕТЛОЗАР ДИЧЕВСКИ"	ДН	94-Д-526/03.09.2010	ДА	...
010003	27.999	27.999	0.000	Нива	З	22	ВИЛЯНА ООД	ДН	4/10.03.2015	ДА	...
010006	8.400	8.400	0.000	Нива	Д	12	ЛАМБИ АНГЕЛОВ ДЕНКНОВ	ЛО	64/02.06.2014	ДА	...

РЕГИСТЪР ЗА ПОЛЗВАНЕТО НА ИМОТИ по чл.72, ал.2 от ППЗСПЗЗ

2/09.07.2

Имот № в КВС	Имот площ гка	Заявена площ гка	Сечение площ гка	Начин на трайно ползване	Д	Д./З. ек.№	ДЕКЛАРАТОР/ЗАЯВИТЕЛ/ДР. ПОЛЗВАТЕЛ при имена/наименование на юр. лице	ФЛ	Док. собственост или Договор №/от дата	Желание
012051	5.301	5.301	0.000	Нива	3	13	"ПЛОКЧ"ЗЕМЕДЕЛЕЦ-93"	ДН	246/26.05.2015	ДА
012052	3.500	3.500	0.000	Нива	3	26	ЛЮМИЛА ПЕТРОВА ТОДОРОВА	ДН	1/01.06.2015	ДА
012053	3.500	3.500	0.000	Нива	3	40	ИРИМА АГРО ЕООД	ДН	19/20.07.2015	ДА
012054	9.001	9.001	0.000	Нива	3	13	"ПЛОКЧ"ЗЕМЕДЕЛЕЦ-93"	ДН	738/26.05.2015	ДА
013002	26.900	26.900	0.000	Нива	3	13	"ПЛОКЧ"ЗЕМЕДЕЛЕЦ-93"	ДН	896/26.05.2015	ДА
013004	15.000	15.000	0.000	Нива	3	40	ИРИМА АГРО ЕООД	ДН	15/20.07.2015	ДА
013005	16.999	16.999	0.000	Нива	3	13	"ПЛОКЧ"ЗЕМЕДЕЛЕЦ-93"	ДА	895/21.11.2014	ДА
013006	22.729	22.729	0.000	Нива	3	13	"ПЛОКЧ"ЗЕМЕДЕЛЕЦ-93"	ДА	702/26.05.2015	ДА
013007	7.570	7.570	0.000	Нива	3	13	"ПЛОКЧ"ЗЕМЕДЕЛЕЦ-93"	ДА	604/15.06.2011	ДА
013008	7.580	7.580	0.000	Нива	3	13	"ПЛОКЧ"ЗЕМЕДЕЛЕЦ-93"	ДА	744/26.05.2015	ДА
013009	7.580	7.580	0.000	Нива	3	13	"ПЛОКЧ"ЗЕМЕДЕЛЕЦ-93"	ДА	605/15.06.2011	ДА
013010	3.200	3.200	0.000	Нива	3	40	ИРИМА АГРО ЕООД	ДА	84/20.01.2014	ДА
013011	7.701	7.701	0.000	Нива	3	40	ИРИМА АГРО ЕООД	ДА	13/20.07.2015	ДА
014001	15.500	15.500	0.000	Нива	3	12	ЛАМБИ АНГЕЛОВ ДЕНКНОВ	ДА	63/02.06.2014	ДА
014007	26.470	26.470	0.000	Нива	3	12	СОВАТА ЕАД	ЛО	26/28.02.2013	ДА
014008	12.098	12.098	0.000	Нива	3	13	"ПЛОКЧ"ЗЕМЕДЕЛЕЦ-93"	ДН	7053/26.05.2015	ДА
014009	15.501	15.501	0.000	Нива	3	13	"ПЛОКЧ"ЗЕМЕДЕЛЕЦ-93"	ДН	7054/26.05.2015	ДА
014010	7.300	7.300	0.000	Нива	3	13	"ПЛОКЧ"ЗЕМЕДЕЛЕЦ-93"	ДА	652/01.06.2015	ДА
014011	7.200	7.200	0.000	Нива	3	13	"ПЛОКЧ"ЗЕМЕДЕЛЕЦ-93"	ДА	575/18.01.2012	ДА
014012	10.000	10.000	0.000	Нива	3	13	"ПЛОКЧ"ЗЕМЕДЕЛЕЦ-93"	ДА	238/31.01.2014	ДА
014013	10.000	10.000	0.000	Нива	3	13	"ПЛОКЧ"ЗЕМЕДЕЛЕЦ-93"	ДА	239/15.06.2011	ДА
014014	9.251	9.251	0.000	Нива	3	38	СОРТОВИ СЕМЕНА - ВАРДИМ ЕАД	ДА	ВП-59/20.07.2015	ДА
014015	9.251	9.251	0.000	Нива	3	41	СОВАТА ЕАД	ДН	26/28.02.2013	ДА
014017	3.000	3.000	0.000	Нива	3	12	ЛАМБИ АНГЕЛОВ ДЕНКНОВ	ДН	23/21.06.2015	ДА
014018	4.300	4.300	0.000	Нива	3	38	СОРТОВИ СЕМЕНА - ВАРДИМ ЕАД	ДН	ВП-58/20.07.2015	ДА
014019	4.300	4.300	0.000	Нива	3	12	ЛАМБИ АНГЕЛОВ ДЕНКНОВ	ДН	56/28.05.2015	ДА
014020	3.000	3.000	0.000	Нива	3	13	ЛАМБИ АНГЕЛОВ ДЕНКНОВ	ЛО	64/02.06.2014	ДА
015001	13.701	13.701	0.000	Нива	3	12	"ПЛОКЧ"ЗЕМЕДЕЛЕЦ-93"	ЛО	5354/12.12.2013	ДА
015002	13.001	13.001	0.000	Нива	3	41	ЛАМБИ АНГЕЛОВ ДЕНКНОВ	ДА	35/10.04.2015	ДА
015003	11.099	11.099	0.000	Нива	3	13	"ПЛОКЧ"ЗЕМЕДЕЛЕЦ-93"	ДА	233/19.09.2013	ДА
015004	9.900	9.900	0.000	Нива	3	13	"ПЛОКЧ"ЗЕМЕДЕЛЕЦ-93"	ДН	891/26.05.2015	ДА
015007	10.501	10.501	0.000	Нива	3	13	"ПЛОКЧ"ЗЕМЕДЕЛЕЦ-93"	ДН	548/26.05.2015	ДА
015008	4.000	4.000	0.000	Нива	3	13	"ПЛОКЧ"ЗЕМЕДЕЛЕЦ-93"	ДА	77/11.02.2014	ДА
015009	3.300	3.300	0.000	Нива	3	13	"ПЛОКЧ"ЗЕМЕДЕЛЕЦ-93"	ДН	69/26.05.2015	ДА
015010	7.368	7.368	0.000	Нива	3	13	"ПЛОКЧ"ЗЕМЕДЕЛЕЦ-93"	ДА	368/03.04.2015	ДА
015011	6.232	6.232	0.000	Нива	3	13	"ПЛОКЧ"ЗЕМЕДЕЛЕЦ-93"	ДА	366/03.04.2015	ДА
015012	3.000	3.000	0.000	Нива	3	13	"ПЛОКЧ"ЗЕМЕДЕЛЕЦ-93"	ДА	8/20.02.2014	ДА
015013	4.000	4.000	0.000	Нива	3	13	"ПЛОКЧ"ЗЕМЕДЕЛЕЦ-93"	ДА	558/20.02.2015	ДА
015014	3.000	3.000	0.000	Нива	3	13	"ПЛОКЧ"ЗЕМЕДЕЛЕЦ-93"	ДА	237/26.05.2015	ДА
015015	5.000	5.000	0.000	Нива	3	13	"ПЛОКЧ"ЗЕМЕДЕЛЕЦ-93"	ДА	37/19.09.2013	ДА
016001	10.000	10.000	0.000	Нива	3	13	"ПЛОКЧ"ЗЕМЕДЕЛЕЦ-93"	ДА	1350/26.05.2015	ДА
016002	10.000	10.000	0.000	Нива	3	13	"ПЛОКЧ"ЗЕМЕДЕЛЕЦ-93"	ДА	1235/26.05.2015	ДА
016003	10.000	10.000	0.000	Нива	3	13	"ПЛОКЧ"ЗЕМЕДЕЛЕЦ-93"	ДА	936/26.05.2015	ДА
016004	4.805	4.805	0.000	Нива	3	13	"ПЛОКЧ"ЗЕМЕДЕЛЕЦ-93"	ДА	/	ДА
017001	26.549	26.549	0.000	Нива	3	13	"ПЛОКЧ"ЗЕМЕДЕЛЕЦ-93"	НО	/	ДА
018001	10.000	10.000	0.000	Нива	3	13	"ПЛОКЧ"ЗЕМЕДЕЛЕЦ-93"	НО	/	ДА
018002	10.000	10.000	0.000	Нива	3	13	"ПЛОКЧ"ЗЕМЕДЕЛЕЦ-93"	БП	54/26.05.2015	ДА
018003	10.712	10.712	0.000	Нива	3	13	"ПЛОКЧ"ЗЕМЕДЕЛЕЦ-93"	НО	/	ДА
019001	45.249	45.249	0.000	Нива	3	13	"ПЛОКЧ"ЗЕМЕДЕЛЕЦ-93"	НО	/	ДА
020001	20.499	20.499	0.000	Нива	3	13	"ПЛОКЧ"ЗЕМЕДЕЛЕЦ-93"	НО	661/02.07.2012	ДА

ДОКЛАД

от Комисията по чл.37в, ал.1 от ЗСПЗЗ
изготвен на основание чл.37в, ал.4 от ЗСПЗЗ

УВАЖАЕМА ГОСПОЖО ДИРЕКТОР,

Във връзка с изпълнение разпоредбите на чл.37в, ал.1 от ЗСПЗЗ комисия, назначена с Ваша заповед N РД-14-119 от 04.08.2014 г. за землището на с. КОЗЛОВЕЦ, ЕКАТТЕ 37784, община СВИЩОВ, предприе следните действия:

1. Съгласно обявения график на 11.08.2014 г. беше проведено заседание на комисията, на което се проследиха дейностите, извършени от ОСЗ гр. СВИЩОВ съгласно чл.72 от ППЗСПЗЗ.

На заседанието началника на ОСЗ гр. СВИЩОВ докладва, че са постъпили 17 бр. декларации по чл.69 от ППЗСПЗЗ с декларирана площ 1254.812 гка и 46 бр. заявления по чл.70 от ППЗСПЗЗ със заявена площ 46903.376 гка. Изготвени са и предоставени регистрите съгласно изискванията на чл.72 от ППЗСПЗЗ с площ на имотите включени в регистъра 55829.206 гка.

Комисията констатира, че за предходните стопански години ползвателите на частни земеделски земи по чл.37в, ал.3, т.2 от ЗСПЗЗ за землището на с. КОЗЛОВЕЦ, ЕКАТТЕ 37784 не са заплатили дължимите суми и не са внесли в община СВИЩОВ дължимите суми, за което община СВИЩОВ е представила писмена справка.

Списък на неплатилите задълженията си лица по чл.37в, ал.3, т.2 от ЗСПЗЗ, които не се допускат до участие в споразумението, съгласно чл.37в, ал.2 от ЗСПЗЗ:

Лица неплатили ползвани имоти в предходни години при имена/наименование на юр. лице	ЕГН/И.Н./ЛНЧ
"КУБЕРА 81" ЕООД	201467222
ПЕТЪР ПЕТРОВ АЛЕКСИЕВ	4108101404
ХРИСТИНА ХРИСТОВА ПЕТРОВА	4206011434
ИВАН МИХАЙЛОВ ГЕОРГИЕВ	5301291549
МИТКА ИВАНОВА МИТЕВА	5911081412
РОСЕН ИВАНОВ ДАНЕЗИЕВ	7511281404
ПЕТЯ НИКОЛАЕВА ФЛОРЕВА	7606101414
КРАСИМИР ТОДОРОВ КРЪСТЕВ	7608281402
ЙОСИФ МИЛКОВ МИХАЙЛОВ	7802221445

2. В срока, регламентиран в чл.37в, ал.2 от ЗСПЗЗ ползвателите за землището на с. КОЗЛОВЕЦ, ЕКАТТЕ 37784 са входирили в ОСЗ гр. СВИЩОВ доброволно споразумение за ползване за землището на с. КОЗЛОВЕЦ, ЕКАТТЕ 37784, с рег. N 8 от 21.08.2014 г. с обща площ 41468.291 гка. Внесеното доброволно споразумение за ползване отговаря и е изготвено при спазване на разпоредбите на чл.37в от ЗСПЗЗ.

3. Определяне на масиви за ползване:

Съгласно внесено доброволно споразумение за ползване масивите за ползване ще се ползват от ползвателите както следва:

1. СОРТОВИ СЕМЕНА-ВАРДИМ ЕАД, И.Н. 104095064 с разпределени масиви (по номера), съгласно проекта: 14, 17, 22, 11, 15, 19, 20, 21, с обща площ 6087.552 гка.
2. "ППОКЧС"ЗЕМЕДЕЛЕЦ-93", И.Н. 814160827 с разпределени масиви (по номера), съгласно проекта: 12, 10, 18, 80, 79, 82, 78, 83, 88, 86, 81, 127, 85, 89, 113, 92, 91, 115, 114, 90, 130, 126, 116, 119, 125, 118, 105, 104, 106, 94, 97, 98, 95, 84, 117, 96, 272, 276, 280, 153, с обща площ 24825.845 гка.
3. СОВАТА ЕАД, И.Н. 814166634 с разпределени масиви (по номера), съгласно проекта: 67, 68, 124, 123, 122, 121, 120, 64, 24, 72, 69, 61, с обща площ 2314.200 гка.
4. АНЕЛИЯ АНГЕЛОВА ДИМИТРОВА, ЕГН 7907221550 с разпределени масиви (по номера), съгласно проекта: 30, с обща площ 98.688 гка.
5. "ЛАТО" ООД", И.Н. 117619588 с разпределени масиви (по номера), съгласно проекта: 9, с обща площ 161.829 гка.
6. АЛЕКСАНДЪР ЛИЧЕВ ГЕОРГИЕВ, ЕГН 3804301429 с разпределени масиви (по номера), съгласно проекта: 26, 29, 27, с обща площ 111.536 гка.
7. ИСКЪР ПЕТРОВ ИСКЪРОВ, ЕГН 7207011429 с разпределени масиви (по номера), съгласно проекта: 54, 275, с обща площ 86.940 гка.
8. ЛАМБИ АНГЕЛОВ ДЕНКНОВ, ЕГН 5602061541 с разпределени масиви (по номера), съгласно проекта: 59, 62, 73, 71, 70, 63, 65, 281, 150, 151, с обща площ 2285.841 гка.
9. ЛЮДМИЛА ПЕТРОВА БЯЛКОВА, ЕГН 8702091458 с разпределени масиви (по номера), съгласно проекта: 74, 76, 77, с обща площ 150.911 гка.
10. "ИРИМА-АГРО"ЕООД", И.Н. 201462410 с разпределени масиви (по номера), съгласно проекта: 41, 43, 46, 45, 48, 49, 44, 50, 42, 40, 52, 51, 283, 163, с обща площ 2424.292 гка.
11. БИЛЯНА ООД, И.Н. 104119056 с разпределени масиви (по номера), съгласно проекта: 4, 1, 7, 2, 5, 159, с обща площ 1794.633 гка.
12. БИЛЯНА-Ф ЕООД, И.Н. 200320397 с разпределени масиви (по номера), съгласно проекта: 6, с обща площ 288.327 гка.
13. ВАРДМЕКС ООД, И.Н. 104040438 с разпределени масиви (по номера), съгласно проекта: 23, с обща площ 17.333 гка.
14. ГЕОРГИ ПЕТРОВ ДАКОВ, ЕГН 7510041543 с разпределени масиви (по номера), съгласно проекта: 36, с обща площ 60.038 гка.
15. АТАНАС ТОДОРОВ АТАНАСОВ, ЕГН 5610041522 с разпределени масиви (по номера), съгласно проекта: 31, с обща площ 73.003 гка.
16. ПЕТЪР ИВАНОВ НАЙДЕНОВ, ЕГН 7710031500 с разпределени масиви (по номера), съгласно проекта: 56, с обща площ 15.151 гка.
17. КОЛЬО АТАНАСОВ КОЛЕВ, ЕГН 6105051469 с разпределени масиви (по номера), съгласно проекта: 55, с обща площ 27.574 гка.
18. РАНК БЪЛГАРИЯ ЕООД, И.Н. 103776070 с разпределени масиви (по номера), съгласно проекта: 16, с обща площ 25.899 гка.
19. АНГЕЛ АТАНАСОВ АНГЕЛОВ, ЕГН 6507011520 с разпределени масиви (по номера), съгласно проекта: 273, 274, с обща площ 114.056 гка.
20. ДЕСИСЛАВА МИЛАНОВА АСЕНОВА, ЕГН 7910201517 с разпределени масиви (по номера), съгласно проекта: 277, 278, с обща площ 69.994 гка.
21. НЕВЕНА ЛАМБЕВА ДЕНКИНОВА, ЕГН 9005121418 с разпределени масиви (по номера), съгласно проекта: 156, 157, с обща площ 419.464 гка.
22. АГРО-СВЕТЛОЗАР ДИЧЕВСКИ ЕТ, И.Н. 103753164 с разпределени масиви (по номера), съгласно проекта: 165, с обща площ 15.185 гка.

В изпълнение разпоредбата на чл.37в, ал.3, т.2 от ЗСПЗЗ за стопанската 2014/2015 г. ползвателите трябва да внесат по банкова сметка за чужди средства на ОД "Земегелие" ВЕЛИКО ТЪРНОВО с ИВАН BG76SOMB91303336682201, банка ОБЩИНСКА БАНКА гр. СВИЦОВ.

ПОЛЗВАТЕЛ на площ по чл.37в, ал.2 при имена/наименование на юр. лице	Площ гка орна земя	Площ гка запревени	Лева за внасяне
СОРТОВИ СЕМЕНА-ВАРДИМ ЕАД	6.126	0.000	61.26
БИЛЯНА ООД	19.995	0.000	199.95
БИЛЯНА-Ф ЕООД	4.194	0.000	41.94
"ИРИМА-АГРО"ЕООД"	4.322	0.000	43.22
ИСКЪР ПЕТРОВ ИСКЪРОВ	10.712	0.000	107.12
"ППОКЧС"ЗЕМЕДЕЛЕЦ-93"	184.764	0.000	1847.64
СОВАТА ЕАД	29.539	0.000	295.39

Средното рентно плащане за землищата на община СВИЩОВ, съгласно параграф 2е от ЗСПЗЗ е определено от комисия, назначена със заповест N РД-14-18 от 22.02.2014 г. от директора на ОД "Земеделие" - ВЕЛИКО ТЪРНОВО. Съгласно протокол от 14.03.2014 г. за землището на с. КОЗЛОВЕЦ, ЕКАТТЕ 37784 комисията определи средно годишно рентно плащане за отглеждане на едногодишни полски култури в размер на 10.00 лв./гка и за постоянно запревени терени в размер на 5.00 лв./гка.

Регистър на имоти, съгласно чл.37в, ал.3, т.2 от ЗСПЗЗ

ПОЛЗВАТЕЛ при имена/име юр. лице СОБСТВЕНИК при имена/име юр. лице	Ползвани Имот гка	Имот N в КВС	Начин на трайно ползване	Дължима рента
БИЛЯНА ООД СТАНИМИР ИВАНОВ ГЕЦОВ	19.995 19.995	011019	Нива (орна земя)	199.95
СОРТОВИ СЕМЕНА-ВАРДИМ ЕАД СЛАВИ НИКОЛАЕВ ПОПОВ	3.333 3.333	041019	Нива (орна земя)	33.33
БИЛЯНА-Ф ЕООД КРАСИМИР ГЕОРГИЕВ КРЪСТЕВ	4.194 4.200	087013	Нива (орна земя)	41.94
СОВАТА ЕАД ИЛИЯ ТОДОРОВ ДАСКАЛОВ	0.637 1.000	095002	Нива (орна земя)	6.37
"ИРИМА-АГРО"ЕООД" СЛАВИ НИКОЛАЕВ ПОПОВ	4.322 4.588	100022	Нива (орна земя)	43.22
СОРТОВИ СЕМЕНА-ВАРДИМ ЕАД ГЕОРГИ ИВАНОВ СИЙКОВ	2.793 4.000	105025	Нива (орна земя)	27.93
"ППОКЧС"ЗЕМЕДЕЛЕЦ-93" ХРИСТО ЦЕНКОВ КАЛЦУНКОВ	13.908 14.000	121001	Нива (орна земя)	139.08
"ППОКЧС"ЗЕМЕДЕЛЕЦ-93" ПЕТКО ТОДОРОВ МАЧКОВСКИ	7.601 7.601	124014	Нива (орна земя)	76.01
"ППОКЧС"ЗЕМЕДЕЛЕЦ-93" АНЧО ГЕОРГИЕВ ЧАВГОВ	9.249 9.249	124062	Нива (орна земя)	92.49
"ППОКЧС"ЗЕМЕДЕЛЕЦ-93" АНЧО ГЕОРГИЕВ ЧАВГОВ	7.149 7.149	132032	Нива (орна земя)	71.49
"ППОКЧС"ЗЕМЕДЕЛЕЦ-93" ИВАН КЪНЕВ МУТКОВ	8.604 8.700	140007	Нива (орна земя)	86.04

ПОЛЗВАТЕЛ три имена/име юр. лице СОБСТВЕНИК три имена/име юр. лице	Ползвани Имот гка	Имот N в КВС	Начин на трайно ползване	Дължима рента
"ППОКЧС"ЗЕМЕДЕЛЕЦ-93 " ЙОРДАН ВЕЛИКОВ ПАВЛОВ	0.655 0.800	144001	Нива (орна земя)	6.55
"ППОКЧС"ЗЕМЕДЕЛЕЦ-93 " АНГЕЛ ПЕТРОВ РОШКОВ	9.502 9.502	156004	Нива (орна земя)	95.02
"ППОКЧС"ЗЕМЕДЕЛЕЦ-93 " РУМЕН ИВАНОВ СЕМКОВ	3.567 3.567	175027	Нива (орна земя)	35.67
"ППОКЧС"ЗЕМЕДЕЛЕЦ-93 " АНКА ГЕОРГИЕВА ЙОРГОВА	8.845 8.845	176006	Нива (орна земя)	88.45
СОВАТА БАД ЙОРДАНКА ТОДОРОВА СИМЕОНОВА	20.801 20.801	185002	Нива (орна земя)	208.01
"ППОКЧС"ЗЕМЕДЕЛЕЦ-93 " ИТА ИВАНОВА КОСТОВА	0.070 10.299	194004	Нива (орна земя)	0.70
"ППОКЧС"ЗЕМЕДЕЛЕЦ-93 " ЕМИЛИЯ МАРИНОВА РАИНСКА	3.700 3.700	200036	Нива (орна земя)	37.00
"ППОКЧС"ЗЕМЕДЕЛЕЦ-93 " ППОКЧС "ЗЕМЕДЕЛЕЦ-93 "	9.947 10.000	217006	Нива (орна земя)	99.47
"ППОКЧС"ЗЕМЕДЕЛЕЦ-93 " ВЪРВИНКА ИВАНОВА ВЪРВАНОВА	10.000 10.000	218007	Нива (орна земя)	100.00
"ППОКЧС"ЗЕМЕДЕЛЕЦ-93 " ПЕТЪР ЙОСИФОВ КОЛЕВ	10.000 10.000	218025	Нива (орна земя)	100.00
"ППОКЧС"ЗЕМЕДЕЛЕЦ-93 " МАРИН ТРИФОНОВ ПЕНЧЕВ	6.000 6.000	221002	Нива (орна земя)	60.00
"ППОКЧС"ЗЕМЕДЕЛЕЦ-93 " ИВАН ДИМИТОНОВ СПИРИДОНОВ	4.600 4.600	228026	Нива (орна земя)	46.00
"ППОКЧС"ЗЕМЕДЕЛЕЦ-93 " ЕМИЛИЯ МАРИНОВА РАИНСКА	7.580 7.580	230022	Нива (орна земя)	75.80
"ППОКЧС"ЗЕМЕДЕЛЕЦ-93 " МАРТИН ЛАЗАРОВ МАРИНОВ	3.272 3.300	242026	Нива (орна земя)	32.72
"ППОКЧС"ЗЕМЕДЕЛЕЦ-93 " СЛАВИ НИКОЛАЕВ ПОПОВ	4.782 5.001	244010	Нива (орна земя)	47.82
"ППОКЧС"ЗЕМЕДЕЛЕЦ-93 " КУНКА ЛАМБЕВА ТОТЕВА	0.811 11.600	249015	Нива (орна земя)	8.11
ИСКЪР ПЕТРОВ ИСКЪРОВ КУНКА ЛАМБЕВА ТОТЕВА	10.712 11.600	249015	Нива (орна земя)	107.12
"ППОКЧС"ЗЕМЕДЕЛЕЦ-93 " ИВАН ГЕОРГИЕВ ИВАНОВ	3.855 4.000	249025	Нива (орна земя)	38.55
"ППОКЧС"ЗЕМЕДЕЛЕЦ-93 " ДЕНКА СЕВДАЛИНОВА КЪНЧЕВА	14.199 14.199	254002	Нива (орна земя)	141.99

ПОЛЗВАТЕЛ при имена/име юр. лице СОВСТВИНИК при имена/име юр. лице	Ползвани Имот гка	Имот N в КВС	Начин на трайно ползване	Дължима рента
"ППОКЧС"ЗЕМЕДЕЛЕЦ-93" СИМЕОН ТОЦЕВ ГЕЦОВ	17.400 17.400	254009	Нива (орна земя)	174.00
"ППОКЧС"ЗЕМЕДЕЛЕЦ-93" ВЛАДИМИР ГЕНЧЕВ КОСТАДИНОВ	9.998 9.998	255025	Нива (орна земя)	99.98
"ППОКЧС"ЗЕМЕДЕЛЕЦ-93" ПЕНКА ПЕТРОВА ПАНТЕЛЕЕВА	9.470 9.470	255077	Нива (орна земя)	94.70
СОВАТА ЕАД ВЕЛИКО ТОДОРОВ ВАНЕВ	4.179 4.501	262002	Нива (орна земя)	41.79
СОВАТА ЕАД ТРИФОН АНДРЕЕВ ТАКЕВ	3.922 3.960	267001	Нива (орна земя)	39.22

Общо за землище **Ползвани: 259.652 гка Дължими лв.: 2596.52**

За имотите от ОПФ/ДПФ, които не са декларирани и попадат в масиви за ползване за землището на с. КОЗЛОВЕЦ, ЕКАТТЕ 37784 и не могат да се обособят в отделни масиви за ползване да се приложи процедурата съгласно чл.37в, ал.10 от ЗСПЗЗ както следва:

ПОЛЗВАТЕЛ при имена/име юр. лице СОВСТВИНИК при имена/име юр. лице	Ползвани Имот гка	Имот N в КВС	Начин на трайно ползване
"ППОКЧС"ЗЕМЕДЕЛЕЦ-93" ОВЩИНА СВИЩОВ	0.390 71.372	092004	Нива (орна земя)

Общо за землище **Ползвани: 0.390 гка**

За имотите с начин на трайно ползване полски пътища и канали, които не функционират, да се приложи процедурата съгласно чл.37в, ал.16 от ЗСПЗЗ като списъкът им се прилага отделно.

Приложение:

1. РЕГИСТЪР ПО ЧЛ. 72 ОТ ППЗСПЗЗ
2. ПРОТОКОЛ ОТ ЗАСЕДАНИЕТО НА КОМИСИЯТА ПО ЧЛ.37В
3. ПРОТОКОЛ ЗА ОПРЕДЕЛЯНЕ НА СРЕДНО ГОДИШНО РЕНТНО ПЛАЩАНЕ
4. ЗАПОВЕД РД-14-119 ОТ 04.08.2014
5. РЕГИСТЪР ПО ЧЛ. 74 АЛ 1 ОТ ППЗСПЗЗ
6. СПОРАЗУМЕНИЕ ПО ЧЛ.37В
7. ОКОНЧАТЕЛНА КАРТА НА МАСИВИТЕ ЗА ПОЛЗВАНЕ

8. ПРОТОКОЛ ОТ ОБЯВЯВАНЕ НА РЕГИСТРИТЕ ПО ЧЛ 72 ОТ ППЗСПЗЗ

КОМИСИЯ:

ПРЕДСЕДАТЕЛ:
/ЕМЕЛ МЕХМЕД ПАВЛОЛУ/

- И ЧЛЕНОВЕ: 1.
/ВЕНЦИСЛАВ ГУТЕВ ГУТЕВ/
2.
/ЕМИЛ ЕВДОКИЕВ НЕДЯЛКОВ/
3.
/БОРИС ВЕЛЕВ/

МИНИСТЕРСТВО НА ЗЕМЕДЕЛИЕТО И ХРАНАТА

ОБЩИНСКА СЛУЖБА ПО ЗЕМЕДЕЛИЕ ГР. СВИЩОВ

09.07.20

НАЧАЛНИК на ОСЗ:

..... / ДИАНА АНТОНОВА ЯКИМС

Информационна система ПОЛЗВАНЕ НА ЗЕМЕДЕЛСКИТЕ ЗЕМИ II

За стопанската година от 01.10.2014 г. до 30.09.2015 г.

Землище на с. КОЗЛОВЕЦ, ЕКАТТЕ 37784

БАЛАНС на ПЛОЩИ по ПОЛЗВАТЕЛИ за СПОРАЗУМЕНИЕ Вж. № 8 от 21.08.2014 г.

Ползвател от споразумение чл.37в, при имена/наименование на юр. лице	ад.2 от ЗСПЗЗ ЕГН/И.Н./ЛНЧ	чл.69 и 70 площ гка	чл.72/2/ площ гка	Квота %	Квота бели площ гка		В споразумение гка	
					бел	черн	споразумение	гка
АГРО-СВЕТЛОЗАР ДИЧЕВСКИ ЕТ	103753164	1929.238	3193.745	0.0	0.096	15.185	0.00	0.00
РАНК БЪЛГАРИЯ ЕООД	103776070	38.751	38.751	0.1	0.163	25.899	0.00	0.00
ВАРДЕКС ООД	104040438	20.000	20.000	0.0	0.109	17.333	0.00	0.00
СОРТОВИ СЕМЕНА-ВАРДИМ ЕАД	104095064	4594.223	4809.839	14.8	38.376	6081.426	6.12	6.12
БИЛЯНА ООД	104119056	1886.933	1923.645	4.3	11.199	1774.638	19.99	19.99
"ЛАТО" ООД	117619588	169.909	408.578	0.4	1.021	161.829	0.00	0.00
БИЛЯНА-Ф ЕООД	200320397	286.730	314.600	0.7	1.793	284.133	4.19	4.19
"ИРИМА-АГРО"ЕООД	201462410	2511.545	2697.951	5.9	15.271	2419.970	4.32	4.32
АЛЕКСАНДЪР ЛИЧЕВ ГЕОРГИЕВ	3804301429	127.672	139.351	0.3	0.704	111.536	0.00	0.00
ЛАМБИ АНГЕЛОВ ДЕНКНОВ	5602061541	2580.642	2697.583	5.5	14.425	2285.841	0.00	0.00
АТАНАС ТОДОРОВ АТАНАСОВ	5610041522	72.702	76.302	0.2	0.461	73.003	0.00	0.00
КОЛЪО АТАНАСОВ КОЛЕВ	6105051469	27.350	27.350	0.1	0.174	27.574	0.00	0.00
АНГЕЛ АТАНАСОВ АНГЕЛОВ	6507011520	117.062	121.762	0.3	0.720	114.056	0.00	0.00
ИСКЪР ПЕТРОВ ИСКЪРОВ	7207011429	77.253	77.253	0.2	0.481	76.228	0.00	0.00
ГЕОРГИ ПЕТРОВ ДАКОВ	7510041543	66.802	79.409	0.1	0.379	60.038	10.71	10.71
ПЕТЪР ИВАНОВ НАЙДЕНОВ	7710031500	14.662	1101.882	0.0	0.096	15.151	0.00	0.00
АНЕЛИЯ АНГЕЛОВА ДИМИТРОВА	7907221550	102.297	102.297	0.2	0.623	98.688	0.00	0.00
ДЕСИСЛАВА МИЛАНОВА АСЕНОВА	7910201517	71.791	139.191	0.2	0.442	69.994	0.00	0.00
"ПЛОКЧ"ЗЕМЕДЕЛЕЦ-93"	814160827	25516.909	27053.436	59.8	155.493	24640.691	185.154	185.154
СОВАТА ЕАД	814166634	2431.625	2431.625	5.5	14.417	2284.661	29.539	29.539
ЛЮДМИЛА ПЕТРОВА БЯЛКОВА	8702091458	154.906	218.628	0.4	0.952	150.911	0.00	0.00

БАЛАНС на ПЛОЩИ по ПОЛЗВАТЕЛИ

2/09.07.21

Ползватели от споразумение чл.37в, ал.2 от ВСПЗЗ при имена/наименование на юр. лице	ЕГН/И.Н./ЛНЧ	чл.69 и 70 площ гка	чл.72/2/ площ гка	Квота %	бели петна площ гка		В споразумение гка	
					праен.осн.	бели петна	праен.осн.	бели петна
НЕВЕНА ЛАМБЕВА ДЕНКИНОВА	9005121418 ..	472.365	686.778	1.0	2.647	419.464	0.0	0.0
	ВСИЧКО:	43271.367	48359.956	100.0	260.042	41208.249	260.0	260.0

МИНИСТЕРСТВО НА ЗЕМЕДЕЛИЕТО И ХРАНИТЕ

ОБЩИНСКА СЛУЖБА ПО ЗЕМЕДЕЛИЕ ер. СВИЦОВ

09.07.2016

НАЧАЛНИК на ОСЗ: /ДИАНА АНТОНОВА ЯКИМОВА

Информационна система ПОЛЗВАНЕ НА ЗЕМЕДЕЛСКИТЕ ЗЕМИ II

За стопанската година от 01.10.2014 г. го 30.09.2015 г.

Землище на с. КОЗЛОВЕЦ, ЕКАТТЕ 37784

СПИСЪК НА ПОЛЗВАТЕЛИ ДЪЛЖАЦИ РЕНТНО ПЛАЩАНЕ
за имоти по чл.37б, ал.3, м.2 от ЗСПЗЗ

За СПОРАЗУМЕНИЕ Вж. № 8 от 21.08.2014 г.

Ползватели дължаци рента плащане за бели петна при имена/наименование на юр. лице	ЕГН/И.Н./ЛНЧ	Обработваеми земи		Запревени площ г/ка	площи лв./г/ка	Дължима рента лв.
		площ г/ка	лв./г/ка			
СОРТОВИ СЕМЕНА-ВАРДИМ ЕАД	104095064	6.126	10.00	0.000	5.00	61.26
БИЛЯНА ООД	104119056	19.995	10.00	0.000	5.00	199.95
БИЛЯНА-Ф ЕООД	200320397	4.194	10.00	0.000	5.00	41.94
"ИРИМА-АГРО"ЕООД	201462410	4.322	10.00	0.000	5.00	43.22
ИСКЪР ПЕТРОВ ИСКЪРОВ	7207011429	10.712	10.00	0.000	5.00	107.12
"ПЛОКЪС"ЗЕМЕДЕЛЕЦ-93"	814160827	184.764	10.00	0.000	5.00	1847.64
СОВАТА ЕАД	814166634	29.539	10.00	0.000	5.00	295.39
ВСИЧКО:		259.652	10.00	0.000	5.00	2596.52

Вж. № 8 от 21.08.2014 г.

СПОРАЗУМЕНИЕ на масиви за ползване на земеделски земи по чл.37в, ал.2 от ЗСПЗЗ

за стопанската 2014/2015 година

за землище на с. КОЗЛОВЕЦ, ЕКАТТЕ 37784, община СВИЩОВ, област ВЕЛИКО ТЪРНОВО

Ползвател: АГРО-СВЕТЛОЗАР ДИЧЕВСКИ ЕТ, И.Н.103753164

Масив №	Имот № в КВС	Каг. № в КК	Имот площ гка	Правно осн. гка	Бели петна гка	Дължима рента лв.	Собственик на имота при имена/наименование на юр. лиц
165	050001	67.928	15.185	0.000	0.00	ОБЩИНА СВИЩОВ
ОБЩО за ползвателя			67.928	15.185	0.000	0.00	

Ползвател: РАНК БЪЛГАРИЯ ЕООД, И.Н.103776070

Масив №	Имот № в КВС	Каг. № в КК	Имот площ гка	Правно осн. гка	Бели петна гка	Дължима рента лв.	Собственик на имота при имена/наименование на юр. лице
16	050001	67.928	25.899	0.000	0.00	ОБЩИНА СВИЩОВ
ОБЩО за ползвателя			67.928	25.899	0.000	0.00	

Ползвател: ВАРМЕКС ООД, И.Н.104040438

Масив №	Имот № в КВС	Каг. № в КК	Имот площ гка	Правно осн. гка	Бели петна гка	Дължима рента лв.	Собственик на имота при имена/наименование на юр. лице
23	027001	22.608	17.333	0.000	0.00	ОБЩИНА СВИЩОВ
ОБЩО за ползвателя			22.608	17.333	0.000	0.00	

Масие №	Имот № в КВС	Кад. № в КК	Имот площ гка	Правно осн. гка	Бели петна гка	Дължина рента лв.	Собственик на имота при имена/наименование на юр. лиц
11	057003	20.200	7.183	0.000	0.00	КУНА ХРИСТОВА БЕЙКОВА
11	057006	30.600	30.600	0.000	0.00	ПЛАМЕН ГЕОРГИЕВ БЕЙКОВ НАЦИ ЦВЕТАНОВ МУТКОВ
11	057007	15.000	15.000	0.000	0.00	ГАЛЯ ГЕОРГИЕВА КАТРАНДЖИЕВА
11	057010	42.999	42.999	0.000	0.00	ГЕОРГИ ЙОРДАНОВ АНГЕЛОВ
11	057013	24.452	24.452	0.000	0.00	СИМЕОН МИНЧЕВ ПЕНЕВ
11	057014	10.599	10.599	0.000	0.00	ОВЩИНА СВИЦОВ
11	057015	10.700	10.700	0.000	0.00	ЦВЕТОМИР МИЛАНОВ МИНЧЕВ
11	057016	10.700	10.700	0.000	0.00	ИВАН ИВАНОВ ЯЛЪМОВ
11	057017	7.150	7.150	0.000	0.00	АНГЕЛ ДИМИТРОВ ТОШКОВ
11	057018	7.150	7.150	0.000	0.00	СТАНИМИР ИВАНОВ ГЕЦОВ
11	057019	7.150	7.150	0.000	0.00	СТАНИМИР ИВАНОВ ГЕЦОВ
11	057020	7.150	7.150	0.000	0.00	ИВАНКА ИВАНОВА СТЕФАНОВА
11	057021	14.300	14.300	0.000	0.00	ВИОЛЕТА ИВАНОВА ДИКЕВА
11	057022	16.326	16.326	0.000	0.00	"БАЛДЖИЕВИ-91" ООД
11	057025	16.326	16.326	0.000	0.00	БОЖАН МАНОИЛОВ КАРАМАНЛИЕВ
11	057026	17.700	17.700	0.000	0.00	АНГЕЛ МАНОИЛОВ КАРАМАНЛИЕВ
11	057027	17.700	17.686	0.000	0.00	АЛЕКСАНДЪР БОРИСОВ ИЛИЙКОВ
11	057037	11.000	11.000	0.000	0.00	ЙОРДАН БОРИСОВ ИЛИЙКОВ
11	057038	4.500	4.500	0.000	0.00	СВЕТЛОЗАР ИВАНОВ ДИЧЕВСКИ
11	057039	4.900	4.900	0.000	0.00	АНГЕЛ АТАНАСОВ АНГЕЛОВ
11	057040	5.083	4.900	0.000	0.00	АНГЕЛ АТАНАСОВ АНГЕЛОВ
11	057041	12.617	5.083	0.000	0.00	АЛЕКСАНДЪР АТАНАСОВ МИНЧЕВ
11	058009	23.862	1.311	0.000	0.00	ЙОРДАН БОРИСОВ ИЛИЙКОВ
11	058010	13.500	23.862	0.000	0.00	АЛЕКСАНДЪР БОРИСОВ ИЛИЙКОВ
11	058011	13.001	13.500	0.000	0.00	АНГЕЛ АСПАРУХОВ ИЛИЙЧЕВ
11	058012	12.501	13.001	0.000	0.00	"АГРО ФИНАНС" АД СИЦ
11	058013	11.299	12.501	0.000	0.00	ИВАН ГАНЕВ ЯЛЪМОВ
				11.299	0.000	0.00	ОУ "ХРИСТО БОТЕВ"
							АНКА ГЕОРГИЕВА ПОПОВА
11	058014	14.400	14.400	0.000	0.00	ЙОРДАН САМУИЛОВ ПОПОВ
11	058015	15.267	15.267	0.000	0.00	ИСКРА САМУИЛОВА ПОПОВА-ПЕТРОВА
11	058016	15.268	15.268	0.000	0.00	ВЛАДИМИР ЙОРДАНОВ ПОПОВ
							МИЛЕН ИВАНОВ АТАНАСОВ
							СНЕЖАНА АНГЕЛОВА СЛАВОВА

МИНИСТЕРСТВО НА ЗЕМЕДЕЛИЕТО И ХРАНИТЕ
ОБЩИНСКА СЛУЖБА ПО ЗЕМЕДЕЛИЕ ГР. СВИЩОВ

09.07.14

НАЧАЛНИК на ОСЗ:

/ ДИАНА АНТОНОВА ЯКИМ

Информационна система ПОЛЗВАНЕ НА ЗЕМЕДЕЛСКИТЕ ЗЕМИ II
за стопанска година от 01.10.2014 г. до 30.09.2015 г.

РЕГИСТЪР по чл.74, ал.1 от ППЗСПЗ

За землище на с. КОЗЛОВЕЦ, ЕКАТТЕ 37784, община СВИЩОВ, област ВЕЛИКО ТЪРНОВО

За доброволно споразуменче Вх. № 8 от 21.08.2014 г.

Ползвател: АГРО-СВЕТЛОЗАР ДИЧЕВСКИ ЕТ, И.Н. 103753164

Масив №	Имот № в КВС	НТП на имота в КВС	Кат. Земя	Имот площ гка	Правно основание	С право осн. гка	Бели петна гка	Дължина рента ле.	Ползвател по чл.69 и чл.70 ППЗСПЗ Собственик имоти по чл.37в, ал.3, л
165	050001	Нива	VI	67.928	наем	15.185	0.000	0.00	АГРО-СВЕТЛОЗАР ДИЧЕВСКИ ЕТ
		ОБЩО за ползвателя :		67.928		15.185	0.000	0.00	

Ползвател: РАНК БЪЛГАРИЯ ЕООД, И.Н. 103776070

Масив №	Имот № в КВС	НТП на имота в КВС	Кат. Земя	Имот площ гка	Правно основание	С право осн. гка	Бели петна гка	Дължина рента ле.	Ползвател по чл.69 и чл.70 ППЗСПЗ Собственик имоти по чл.37в, ал.3, л
16	050001	Нива	VI	67.928	наем	25.899	0.000	0.00	АГРО-СВЕТЛОЗАР ДИЧЕВСКИ ЕТ
		ОБЩО за ползвателя :		67.928		25.899	0.000	0.00	

Ползвател: ВАРДЕКС ООД, И.Н. 104040438

Масив №	Имот № в КВС	НТП на имота в КВС	Кат. Земя	Имот площ гка	Правно основание	С право осн. гка	Бели петна гка	Дължина рента ле.	Ползвател по чл.69 и чл.70 ППЗСПЗ Собственик имоти по чл.37в, ал.3, л
23	027001	Нива	VI	22.608	наем	17.333	0.000	0.00	АГРО-СВЕТЛОЗАР ДИЧЕВСКИ ЕТ
		ОБЩО за ползвателя :		22.608		17.333	0.000	0.00	

Ползвател: СОРТОВИ СЕМЕНА-ВАРДИМ ЕАД, И.Н. 104095064

Масив №	Имот № в КВС	НТП на имота в КВС	Кат. Земя	Имот площ гка	Правно основание	С право осн. гка	Бели петна гка	Дължина рента ле.	Ползвател по чл.69 и чл.70 ППЗСПЗ Собственик имоти по чл.37в, ал.3, л
14	039005	Нива	V	37.815	наем	37.815	0.000	0.00	"ПЛОКЧ"ЗЕМЕДЕЛЕЦ-93"
14	039008	Нива	V	31.998	аренда	31.826	0.000	0.00	"ПЛОКЧ"ЗЕМЕДЕЛЕЦ-93"
14	039011	Нива	VI	7.461	наем	6.860	0.000	0.00	АГРО-СВЕТЛОЗАР ДИЧЕВСКИ ЕТ
14	039012	Нива	III	17.249	наем	17.247	0.000	0.00	"ПЛОКЧ"ЗЕМЕДЕЛЕЦ-93"
		ОБЩО за ползвателя :		22.608		17.333	0.000	0.00	

РЕГИСТЪР по чл.74, ал.1 от ПЗСПЗ

2/09.07.2

Масив №	Имот № в КВС	НТП на имота в КВС	Кат. земя	Имот площ гка	Правно основание	С правно осн. гка	Бели петна гка	Дължима рента лв.	Подзвамет по чл.69 и чл.70 ПЗСП Собственник имоти по чл.37в, ал.3,
14	039014	Нива	V	9.833	аренда	9.691	0.000	0.00	"ПЛОКЧ"ЗЕМЕДЕЛЕЦ-93"
14	039015	Нива	V	9.833	аренда	9.826	0.000	0.00	"ПЛОКЧ"ЗЕМЕДЕЛЕЦ-93"
14	039016	Нива	V	9.833	наем	8.954	0.000	0.00	"ИРИМА-АГРО"ЕООД"
14	039017	Нива	III	13.662	аренда	13.662	0.000	0.00	"ПЛОКЧ"ЗЕМЕДЕЛЕЦ-93"
14	039018	Нива	III	6.831	аренда	6.831	0.000	0.00	СОРТОВИ СЕМЕНА-ВАРДИМ ЕАД
14	039019	Нива	III	6.831	наем	6.820	0.000	0.00	"ПЛОКЧ"ЗЕМЕДЕЛЕЦ-93"
14	039020	Нива	III	13.662	аренда	12.820	0.000	0.00	"ПЛОКЧ"ЗЕМЕДЕЛЕЦ-93"
14	039021	Нива	V	11.337	аренда	11.337	0.000	0.00	"ПЛОКЧ"ЗЕМЕДЕЛЕЦ-93"
14	039022	Нива	V	9.882	аренда	9.882	0.000	0.00	"ПЛОКЧ"ЗЕМЕДЕЛЕЦ-93"
14	039023	Нива	V	5.970	аренда	5.970	0.000	0.00	"ПЛОКЧ"ЗЕМЕДЕЛЕЦ-93"
14	039024	Нива	V	5.970	аренда	5.970	0.000	0.00	"ПЛОКЧ"ЗЕМЕДЕЛЕЦ-93"
14	039025	Нива	V	5.940	аренда	5.940	0.000	0.00	"ПЛОКЧ"ЗЕМЕДЕЛЕЦ-93"
14	039026	Нива	V	7.000	наем	7.000	0.000	0.00	"ПЛОКЧ"ЗЕМЕДЕЛЕЦ-93"
14	039027	Нива	III	7.000	наем	7.000	0.000	0.00	СОВАТА ЕАД
14	039028	Нива	III	7.000	наем	7.000	0.000	0.00	"ПЛОКЧ"ЗЕМЕДЕЛЕЦ-93"
14	039029	Нива	III	7.000	наем	7.000	0.000	0.00	"ПЛОКЧ"ЗЕМЕДЕЛЕЦ-93"
14	039030	Нива	III	7.000	аренда	7.000	0.000	0.00	"ПЛОКЧ"ЗЕМЕДЕЛЕЦ-93"
14	039031	Нива	III	7.000	аренда	6.944	0.000	0.00	"ПЛОКЧ"ЗЕМЕДЕЛЕЦ-93"
14	039032	Нива	III	15.400	наем	15.195	0.000	0.00	СОВАТА ЕАД
14	039033	Нива	V	15.400	наем	15.147	0.000	0.00	СОВАТА ЕАД
14	039034	Нива	VI	9.000	наем	8.796	0.000	0.00	"ПЛОКЧ"ЗЕМЕДЕЛЕЦ-93"
14	039035	Нива	V	9.000	аренда	9.000	0.000	0.00	"ПЛОКЧ"ЗЕМЕДЕЛЕЦ-93"
14	039036	Нива	V	15.701	аренда	15.617	0.000	0.00	"ПЛОКЧ"ЗЕМЕДЕЛЕЦ-93"
14	039037	Нива	III	5.000	аренда	5.000	0.000	0.00	"ПЛОКЧ"ЗЕМЕДЕЛЕЦ-93"
14	039039	Нива	III	5.000	наем	4.920	0.000	0.00	"ПЛОКЧ"ЗЕМЕДЕЛЕЦ-93"
14	039040	Нива	III	26.000	аренда	25.690	0.000	0.00	"ИРИМА-АГРО"ЕООД"
14	040004	Нива	III	23.700	аренда	23.700	0.000	0.00	ПЛОКЧ "ЗЕМЕДЕЛЕЦ-93"
14	040007	Нива	V	30.000	наем	30.000	0.000	0.00	"ПЛОКЧ"ЗЕМЕДЕЛЕЦ-93"
14	040008	Нива	V	13.500	аренда	13.500	0.000	0.00	СОРТОВИ СЕМЕНА-ВАРДИМ ЕАД
14	040010	Нива	V	29.077	наем	29.077	0.000	0.00	ИРИМА АГРО ЕООД
14	040015	Нива	V	10.000	наем	9.528	0.000	0.00	СОВАТА ЕАД
14	040016	Нива	V	4.398	наем	4.398	0.000	0.00	"ПЛОКЧ"ЗЕМЕДЕЛЕЦ-93"
14	040017	Нива	III	10.032	наем	10.032	0.000	0.00	АГРО-СВЕТЛОЗАР ДИЧЕВСКИ ЕТ
14	040018	Нива	III	10.031	наем	10.031	0.000	0.00	"ПЛОКЧ"ЗЕМЕДЕЛЕЦ-93"
14	040019	Нива	V	7.251	аренда	7.251	0.000	0.00	"ЛАТО" ООД"
14	040020	Нива	V	7.251	аренда	7.251	0.000	0.00	"ТОТИ ГРУП" ЕООД
14	040021	Нива	V	7.249	наем	7.251	0.000	0.00	"ПЛОКЧ"ЗЕМЕДЕЛЕЦ-93"
14	040022	Нива	V	7.251	наем	7.249	0.000	0.00	"ПЛОКЧ"ЗЕМЕДЕЛЕЦ-93"
14	040023	Нива	III	9.065	аренда	8.594	0.000	0.00	"ПЛОКЧ"ЗЕМЕДЕЛЕЦ-93"
14	040024	Нива	V	9.000	наем	8.545	0.000	0.00	"ПЛОКЧ"ЗЕМЕДЕЛЕЦ-93"
14	040025	Нива	V	9.000	наем	8.528	0.000	0.00	"ПЛОКЧ"ЗЕМЕДЕЛЕЦ-93"
14	040026	Нива	V	13.100	аренда	13.100	0.000	0.00	"ПЛОКЧ"ЗЕМЕДЕЛЕЦ-93"
14	040027	Нива	V	12.999	аренда	12.999	0.000	0.00	"ПЛОКЧ"ЗЕМЕДЕЛЕЦ-93"
14	040028	Нива	V	14.400	аренда	14.400	0.000	0.00	"ПЛОКЧ"ЗЕМЕДЕЛЕЦ-93"
14	040029	Нива	III	14.470	аренда	14.470	0.000	0.00	"ПЛОКЧ"ЗЕМЕДЕЛЕЦ-93"
14	040030	Нива	V	6.000	аренда	6.000	0.000	0.00	"ПЛОКЧ"ЗЕМЕДЕЛЕЦ-93"
14	040031	Нива	V	6.000	аренда	6.000	0.000	0.00	"ПЛОКЧ"ЗЕМЕДЕЛЕЦ-93"

МИНИСТЕРСТВО НА ЗЕМЕДЕЛИЕТО И ХРАНИТЕ

ОБЩИНСКА СЛУЖБА ПО ЗЕМЕДЕЛИЕ в р. СВИЩОВ

09.07.20

НАЧАЛНИК на ОСЗ:

..... /ДИАНА АНТОНОВА ЯКИМО

Информационна система ПОЛЗВАНЕ НА ЗЕМЕДЕЛСКИТЕ ЗЕМИ II

ДОГОВОРИ НА НАЕМАТЕЛИ/АРЕНДАТОРИ ПО ЕГН/И.Н./ГР.№

Наемател/Арендатор ЕТ "ПЕХРИ-ПЕТКО ХРИСТОВ" с ЕГН(И.Н.) 0206888077

Договор №	Договор вид	Начало на договора	Срок в год.	Рег. № в ОСЗ	Земл. ЕКАТТЕ	Имот № по КВС	Кат. № по КК	Статус за имота	Срок до Прекрамен	Ползвана площ гка	Сум. лв/г/
57	наем	08.09.2003	10		63673	019046	изтекъл	08.09.2013	23.000	0.0
20	наем	01.10.2003	10		63673	022099	изтекъл	01.10.2013	190.220	0.0
	наем	31.07.2014	5	007872	65927	095006	95.6	в сила	31.07.2019	33.793	0.0
	наем	19.12.2014	6	008117	65927	095010	95.10	в сила	18.12.2020	12.101	30.0
	наем	19.12.2014	6	008116	65927	095009	95.9	в сила	18.12.2020	12.101	30.0
	наем	19.12.2014	3	008115	63673	022099	в сила	18.12.2017	55.000	0.0
	наем	31.07.2014	5	008114	65927	095006	95.6	в сила	30.07.2019	33.793	0.0
	наем	30.07.2014	5	008144	65927	092074	92.74	в сила	29.07.2019	1.800	25.0
	наем	01.07.2014	5	008145	65927	096012	96.15	в сила	30.06.2019	2.700	25.0
	наем	01.07.2014	5	008146	65927	096013	96.13	в сила	30.06.2019	1.350	25.0
	наем	01.07.2014	5	008147	65927	092070	92.70	в сила	30.06.2019	6.299	25.0
	наем	01.07.2014	5	008147	65927	096011	96.11	в сила	30.06.2019	3.600	25.0
	наем	14.08.2014	1	008147	65927	092059	92.59	в сила	13.08.2015	2.880	0.0
	пренаемане	14.08.2014	1		65927	096020	96.20	изтекъл	13.08.2015	21.599	0.0

Договори:

14 бр. като от действащи договори има:

10 бр. имоти с ползвана площ:

162.537 гка

НАЧАЛНИК на ОСЗ:
 /ДИАНА АНТОНОВА ЯКИМОВА/

Информационна система ПОЛЗВАНЕ НА ЗЕМЕДЕЛСКИТЕ ЗЕМИ II

**СТАТИСТИКА за БРОЙ ДОГОВОРИ, ИМОТИ и ПЛОЩИ гка
 по ЗЕМЛИЩА**

Землище на с. ГОРНА СТУДЕНА, ЕКАТТЕ 16393

Действащи договори - още невлезли в сила, с неизтекъл срок и с продължен срок

Групи договори	Многогодишни договори			Едногодишни договори			ВСИЧКИ договори		
	Догов. бр.	Имоти бр.	Площ гка	Догов. бр.	Имоти бр.	Площ гка	Догов. бр.	Имоти бр.	Площ гка
наем	45	228	4501.209	72	319	2491.257	117	547	6992.466
аренда	254	609	6859.304	0	0	0.000	254	609	6859.304
съем.обр.	1	3	60.020	0	0	0.000	1	3	60.020
ВСИЧКО	300	840	11420.533	72	319	2491.257	372	1159	13911.790

Недействащи договори - прекратени и с изтекъл срок

Групи договори	Многогодишни договори			Едногодишни договори			ВСИЧКИ договори		
	Догов. бр.	Имоти бр.	Площ гка	Догов. бр.	Имоти бр.	Площ гка	Догов. бр.	Имоти бр.	Площ гка
наем	4	23	157.835	0	0	0.000	4	23	157.835
аренда	222	505	5079.427	0	0	0.000	222	505	5079.427
ВСИЧКО	226	528	5237.262	0	0	0.000	226	528	5237.262

ВСИЧКО за землището на с. ГОРНА СТУДЕНА, ЕКАТТЕ 16393

Групи договори	Многогодишни договори			Едногодишни договори			ВСИЧКИ договори		
	Догов. бр.	Имоти бр.	Площ гка	Догов. бр.	Имоти бр.	Площ гка	Догов. бр.	Имоти бр.	Площ гка
наем	49	251	4659.044	72	319	2491.257	121	570	7150.301
аренда	476	1114	11938.731	0	0	0.000	476	1114	11938.731
съем.обр.	1	3	60.020	0	0	0.000	1	3	60.020
ВСИЧКО	526	1368	16657.795	72	319	2491.257	598	1687	19149.052