



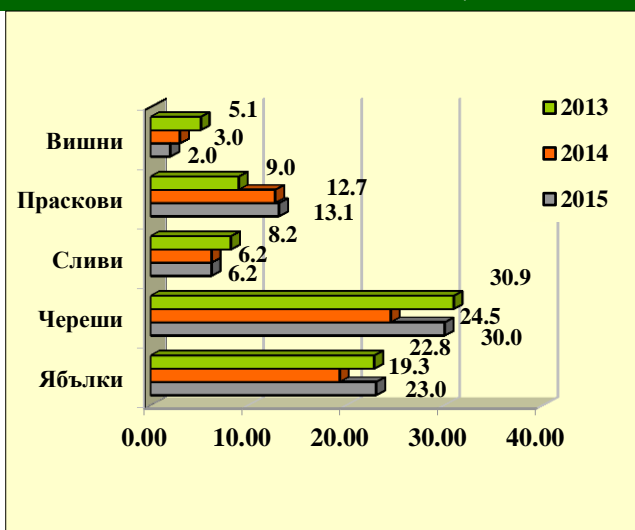
## Дейност на предприятията, преработващи плодове и зеленчуци в България през 2015 година

През 2015 година са преработени 84.7 хил. тона пресни плодове и 98.4 хил. тона пресни зеленчуци. Произведена е 69.9 хил. тона готова продукция от плодове и смесени (с преобладаващи плодове), а готовата продукция от зеленчуци е 86.7 хил. тона.

Предприятия от сектора на хранително-вкусовата промишленост за преработка на плодове и зеленчуци развиват дейност във всички административни области на страната. Анкетирани са 191 предприятия за дейността им през 2015 година. Като търговски дружества са регистрирани 86% от предприятията, преработващи плодове и зеленчуци, 13% са еднолични търговци и физически лица, а 1% са кооперации.

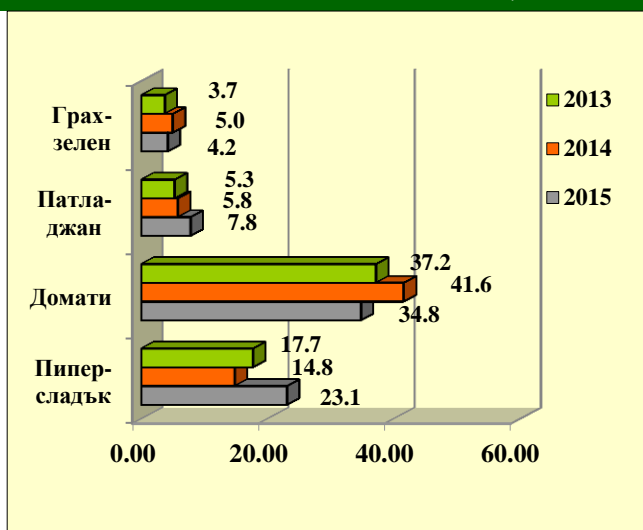
С най-голям дял от преработените плодове са черешите, ябълките и прасковите. От преработените зеленчуци с най-голям дял са домати, пиперът и патладжанът.

Графика 1 Плодове, доставени за преработка (хил. тонове)



Източник: МЗХ, отдел "Агростатистика" – Наблюдение на предприятията, преработващи плодове и зеленчуци.

Графика 2 Зеленчуци, доставени за преработка (хил. тонове)



Източник: МЗХ, отдел "Агростатистика" – Наблюдение на предприятията, преработващи плодове и зеленчуци.

При разглеждане на настоящата публикация е необходимо да се има предвид следното:

- Анкетата за дейността на предприятията, преработващи плодове и зеленчуци в България, е организирана от отдел "Агростатистика" при Министерството на земеделието и храните.
- Предприятията са анкетирани от експерти по агростатистика от областните дирекции „Земеделие“ за получаване на необходимата информация.

## 100 са предприятията, преработващи пресни плодове през 2015 г.

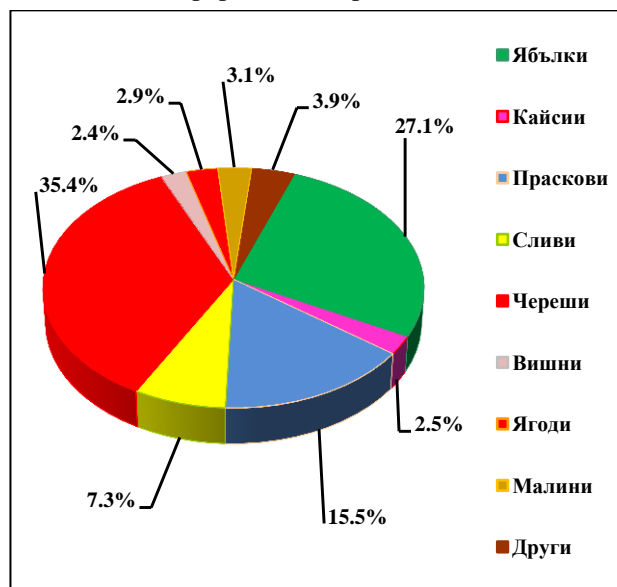
Преработени са 84.7 хил. тона пресни плодове (таблица 3), с 9.1% повече от предходната година.

От преработените плодове с най-голям дял са доставените от български производители – 66.4%, следват доставките от ЕС – 15.8%, и внос от трети страни – 11.9%. Предприятията стопанисват 332 хектара площи, от които са доставени 3.2% от преработените плодове. Делът на плодовете, преработените на ишлеме, е 2.7% (таблица 3).

С най-голям дял от преработените пресни плодове са черешите – 35.4%, ябълките – 27.1%, прасковите – 15.5% и сливите – 7.3% (графика 3).

В производството на готова продукция са вложени 3.5 хил. тона плодови концентрати или други междинни продукти, като 5.7% са местно производство, вносът от трети страни е 22.9%, а доставките от страните на ЕС са 71.4%. Най-голямо е количеството вложени плодови концентрати и други междинни продукти от череша – 1.9 хил. тона, следвани от сливите – 382 тона и от ябълки – 292 тона.

Графика 3 Относителен дял на плодовете, преработени през 2015 година



Източник: МЗХ, отдел "Агростатистика" – Наблюдение на предприятията, преработващи плодове и зеленчуци през 2015

## 134 са предприятията, преработващи пресни зеленчуци през 2015 г.

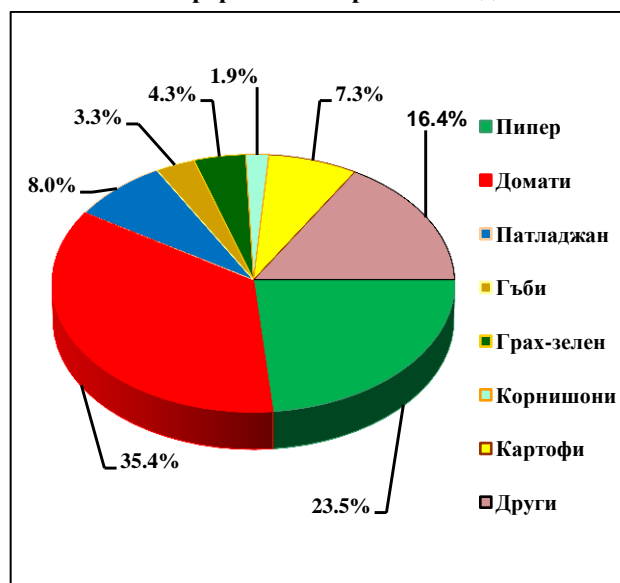
Преработени са 98.5 хил. тона пресни зеленчуци (таблица 4), с 2.8 % повече от предходната година.

От преработените пресни зеленчуци с най-голям дял са доставените от български производители – 84%, следват доставките от ЕС – 7.8%, и внос от трети страни – 1.5%. От площите, стопанисвани от предприятията (834 хектара) са доставени 6.0% от преработените зеленчуци, а на ишлеме са преработени 0.7% от зеленчуците.

С най-голям дял от преработените зеленчуци са домати – 35.4%, следва пиперът – 23.5%, и патладжанът – 8.0% (графика 4).

В производството на готова продукция са използвани 5.8 хил. тона зеленчукови концентрати или други междинни продукти, като 58.1% от тях са местно производство. Най-големи количества зеленчукови концентрати и полуфабрикати, вложени в производството на готова продукция, са от домати – 4 462 тона, следвани от концентрат от пипер – 939 тона.

Графика 4 Относителен дял на зеленчуците, преработени през 2015 година



Източник: МЗХ, отдел "Агростатистика" – Наблюдение на предприятията, преработващи плодове и зеленчуци през 2015 г.

## Методология на изследването

**Изчерпателност:** Наблюдението е изчерпателно, като за съставяне на списъка е използвана информация от регистри на БАБХ и предходни статистически изследвания.

**Статистическият въпросник** се състои от четири страници, съдържа 20 въпроса, включващи информация за доставените и преработени количества плодове и зеленчуци, за произведената готова продукция и за реализацията ѝ.

**Провеждане на изследването:** Изследването е организирано и проведено от отдел "Агростатистика" към МЗХ в периода април – май 2016 г. чрез областните дирекции „Земеделие“.

**Обхват на изследването:** Проведеното изследване е отраслово. Анкетирани са предприятия, които имат като основна или второстепенна дейност преработка на плодове и/или зеленчуци.

## Производство на готова продукция от плодове и зеленчуци през 2015 г.

През 2015 година готовата продукция от плодове е 69.9 хил. тона, вкл. смес от плодове и зеленчуци. Делът на консервите (вкл. конфитюри и компоти) е 33.1%, замразените плодове са 18%, а плодовите концентрати и сокове представляват 17.3%. Тези три основни продукта съставят 68.4% от произведената продукция от плодове (таблица 5).

В произведената продукция от праскови са вложени 12.4 хил. тона пресни праскови, като са получени 16.8 хил. тона готова продукция, в т.ч. 16.5 хил. тона праскови в захарен сироп (98.3%).

Реализацията на готовата продукция от праскови в страните от ЕС е 36.8%, в България е 8.1%, а за трети страни са предназначени 16.7%. На склад са останали 38.4% от продукцията (таблица 1).

В общо произведената продукция от вишни са вложени 1.8 хил. тона пресни вишни. Произведената продукция е 2 хил. тона, в т.ч. 804 тона замразени вишни (39.4%), а компотите и сладката са 769 тона (37.7%). Реализацията в страните от ЕС са 24%, износа за трети страни е 25.2%, а в страната са реализирани 18.9% (таблица 1).

В готовата продукция от череши са вложени 27.4 хил. тона пресни череши. Произведената продукция е 18.3 хил. тона, в т.ч. 8.4 хил. тона череши в алкохол, серниста киселина и др. Реализираната готова продукция от череши в ЕС е 25.3%, в трети страни е 21.2%, а в страната са реализирани 16.9% от произведената и налична продукция (таблица 1).

**Таблица 1: Готова продукция от праскови, череши, домати и пипер (хил. тонове)**

Готова продукция от:	Начални запаси към 01.01.2015 г.	Вложени пресни суровини	Вложен концентрат	Произведена готова продукция	Изпращания за ЕС	Износ за трети страни	Запаси към 31.12.2015 г.
<b>Общо (праскови)</b>	<b>7.58</b>	<b>12.35</b>	<b>0.00</b>	<b>16.76</b>	<b>8.95</b>	<b>4.06</b>	<b>9.35</b>
Компоти, сладка (череши)	0.65	0.83	с	с	с	0.82	0.84
Замразени череши	0.64	4.41	-	2.55	0.51	с	1.52
Черешки в алкохол, серниста киселина и други.	с	15.26	с	8.43	с	-	с
Други (концентрати, сокове, пулп и др.)	с	6.94	с	с	с	с	с
<b>Общо (череши)</b>	<b>8.78</b>	<b>27.44</b>	<b>с</b>	<b>18.28</b>	<b>6.86</b>	<b>5.74</b>	<b>9.90</b>
Компоти, сладка (вишни)	0.86	0.41	с	0.77	0.13	0.65	0.69
Други (вишни)	0.52	1.42	с	1.27	0.69	0.21	0.40
<b>Общо (вишни)</b>	<b>1.38</b>	<b>1.83</b>	<b>0.09</b>	<b>2.04</b>	<b>0.82</b>	<b>0.86</b>	<b>1.09</b>
Консервирани домати	2.56	с	с	4.99	1.14	0.47	1.66
Доматен концентрат (сухо вещество над 12%)	3.68	23.82	1.06	7.81	1.46	0.97	3.76
Кетчуп	с	с	с	4.16	0.29	с	0.11
Други	с	5.41	0.35	4.45	0.69	с	1.14
<b>Общо (домати)</b>	<b>6.88</b>	<b>33.44</b>	<b>2.23</b>	<b>21.41</b>	<b>3.58</b>	<b>2.14</b>	<b>6.67</b>
Печен пипер	0.67	6.47	///	4.23	0.39	0.38	2.11
Замразен пипер	0.72	4.14	///	2.74	1.34	-	1.51
Други (сушен, маринован, пюре и др.)	1.75	8.88	///	6.61	3.35	0.45	2.93
<b>Общо (пипер)</b>	<b>3.14</b>	<b>19.49</b>	<b>///</b>	<b>13.58</b>	<b>5.08</b>	<b>0.83</b>	<b>6.55</b>

Източник: МЗХ, отдел "Агростатистика" – Наблюдение на предприятията, преработващи плодове и зеленчуци през 2015 г.

През 2015 година готовата продукция от зеленчуци е 86.7 хил. тона. Делът на консервите (вкл. от гъби и от картофи) е 60.1%, замразените зеленчуци са 16.9%, а концентратите и соковете представляват 9.9%. Тези три основни артикула съставят 86.9% от произведената продукция от зеленчуци (таблица 5).

В производството на 21.4 хил. тона готова продукция от домати са вложени 33.4 хил. тона пресни домати (таблица 1). Доматеният концентрат заема 36.5% от произведената продукция от домати, следван от консервираните домати – 23.3%.

В страната са реализирани 56.1% от продукцията от домати, а изпращанията за ЕС са 12.7%. Запасите в края на годината са 23.6% (таблица 1).

В продукцията от пипер са вложени 19.5 хил. тона пресен пипер, като са получени 13.6 хил. тона готова продукция. Печеният пипер е 31.1% от готовата продукция, а замразеният – 20.2%.

Реализираната готова продукция от пипер в страните от ЕС е 30.4%, в България – 25.4%, а за трети страни са изнесени 5% (таблица 1).

### Статистическа тайна

За да се гарантира конфиденциалността на индивидуалните данни, някои данни не могат да бъдат публикувани и са заместени със "с". Този символ е използван когато има по-малко от 3 производствени единици в разглежданата категория или една производствена единица от разглежданата категория представлява повече от 85% от дейността на цялата категория.

Използвани знаци:

- "с" статистическите величини са равни на "0";
- "с" статистическите величини са конфиденциални;
- "0" статистическите величини са по-големи от нула, но са по-малки от 0.01 хил. тона.

**Таблица 2: Реализация на готовата продукция през 2015 г.**

Реализация:	От плодове		От зеленчуци	
	(хил. т.)	%	(хил. т.)	%
- в страната	25.69	28.1%	53.35	47.0%
- в ЕС	23.09	25.3%	23.07	20.3%
- в трети страни	10.66	11.6%	8.50	7.5%
- на склад към 31.12.2015 г.	31.98	35.0%	28.59	25.2%
<b>Общо</b>	<b>91.42</b>	<b>100.0%</b>	<b>113.51</b>	<b>100.0%</b>

Източник: МЗХ, отдел "Агростатистика" – Наблюдение на предприятията, преработващи плодове и зеленчуци през 2015 г.

Делът на готовата продукция от преработени плодове, реализирана в страната е 28.1%. Изпращанията за ЕС са 25.3%. Износът за трети страни е 11.6% от общата продукция. Делът на количествата от плодова продукция на склад към 31.12.2015 г. е 35% (таблица 2).

Реализираната в България готова продукция от преработени зеленчуци е 47%, изпращанията за ЕС са 20.3%, а износът в трети страни е 7.5%. Делът на зеленчуковата продукция на склад е 25.2% (таблица 2).

**Таблица 3: Основни видове плодове, преработени през 2015 г.****(хил.тонове)**

Вид	Брой предприятия	Производство от площи, стопанисвани от предприятието	Доставени от български производители директно или чрез търговци	Доставки от ЕС	Внос от трети страни	Плодове, преработени на ишлема	Общо:	
Ябълки	26	1.50	10.69	с	с	0.01	22.98	27.1%
Кайсии	25	-	1.91	с	-	с	2.11	2.4%
Праскови	25	-	с	6.79	-	с	13.09	15.5%
Сливи	36	0.21	с	-	-	с	6.22	7.3%
Череша	34	0.29	23.68	3.13	с	с	29.96	35.4%
Вишни	30	-	1.89	с	-	с	2.00	2.4%
Ягоди	32	0.14	1.84	-	-	0.50	2.44	2.9%
Малини	36	0.33	2.14	-	-	0.15	2.59	3.1%
Други	///	0.27	2.22	0.55	0.0	0.17	3.32	3.9%
<b>Общо:</b>	<b>100</b>	<b>2.74</b>	<b>56.20</b>	<b>13.42</b>	<b>10.09</b>	<b>2.26</b>	<b>84.71</b>	<b>100.0%</b>
		3.2%	66.4%	15.8%	11.9%	2.7%	100.0%	

Източник: МЗХ, отдел "Агростатистика" – Наблюдение на предприятията, преработващи плодове и зеленчуци през 2015 г.

**Таблица 4: Основни видове зеленчуци, преработени през 2015 г.****(хил. тонове)**

Вид	Брой предприятия	Производство от площи, стопанисвани от предприятието	Доставени от български производители директно или чрез търговци	Доставки от ЕС	Внос от трети страни	Плодове, преработени на ишлема	Общо:	
Домати	50	с	32.66	с	-	-	<b>34.83</b>	35.4%
Пипер	71	1.00	19.58	1.74	с	с	<b>23.13</b>	23.5%
Патладжан	30	с	6.20	с	-	-	<b>7.83</b>	7.9%
Корнишони	31	с	1.44	-	с	-	<b>1.87</b>	1.9%
Фасул - зелен	16	с	1.75	с	-	-	<b>2.15</b>	2.2%
Граха - зелен	13	0.78	3.36	с	-	с	<b>4.20</b>	4.3%
Главесто зеле	35	0.15	1.13	0.06	0.13	-	<b>1.46</b>	1.5%
Моркови	39	с	1.62	с	с	-	<b>1.80</b>	1.8%
Лук кромид - зрял	15	с	1.48	с	-	с	<b>2.50</b>	2.5%
Картофи	21	0.09	4.54	2.60	-	-	<b>7.23</b>	7.3%
Гъби	37	0.68	2.45	с	с	-	<b>3.21</b>	3.3%
Сладка царевица	4	с	1.90	-	-	с	<b>2.23</b>	2.3%
Други	///	0.66	4.63	0.04	0.07	0.59	<b>5.99</b>	6.1%
<b>Общо:</b>	<b>134</b>	<b>5.86</b>	<b>82.74</b>	<b>7.68</b>	<b>1.49</b>	<b>0.66</b>	<b>98.43</b>	<b>100.0%</b>
%		6.0%	84.0%	7.8%	1.5%	0.7%	100.0%	

Източник: МЗХ, отдел "Агростатистика" – Наблюдение на предприятията, преработващи плодове и зеленчуци през 2015 г.

**Таблица 5: Готова продукция от плодове и зеленчуци, произведена през 2015 г. (хил. тонове)**

Произведена продукция	Пряно пакетирани	Замразени	Сушени	Туршии	Консерви	Концентрати и сокове	Други продукти	Общо
От плодове	1.84	12.58	1.84	///	23.11	12.11	18.38	<b>69.86</b>
От зеленчуци	2.00	13.65	0.21	1.67	51.37	8.57	0.52	<b>77.99</b>
Смес (от плодове и зеленчуци)	-	-	-	///	с	-	-	<b>с</b>
От гъби	1.09	0.91	0.02	///	0.70	///	-	<b>2.72</b>
От картофи	с	с	-	///	0.01	///	0.19	<b>5.97</b>

Източник: МЗХ, отдел "Агростатистика" – Наблюдение на предприятията, преработващи плодове и зеленчуци през 2015 г.

