



МИНИСТЕРСТВО НА ЗЕМЕДЕЛИЕТО И ХРАНИТЕ

СОФИЯ 1040, бул. "Христо Ботев" № 55

№ 236 – март 2013

А
Г
Р
О
С
Т
А
Т
И
С
Т
И
К
А

СИСТЕМА ЗА ЗЕМЕДЕЛСКА СЧЕТОВОДНА ИНФОРМАЦИЯ



2010

РЕЗУЛТАТИ И АНАЛИЗИ

ИЗПОЛЗВАНИ СЪКРАЩЕНИЯ

СЗСИ	Система за земеделска счетоводна информация
МЗХ	Министерство на земеделието и храните
ЕС	Европейски съюз
ЕК	Европейска комисия
ОСП	Обща селскостопанска политика
БП	Брутна продукция
БДС	Брутна добавена стойност
НДС	Нетна добавена стойност
НД	Нетен доход
ГРЕ	Годишна работна единица
ИЗП	Използвана земеделска площ
СПО	Стандартен производствен обем
СЗ	Северозападен район
СЦ	Северен централен район
СИ	Североизточен район
ЮЗ	Югозападен район
ЮЦ	Южен централен район
ЮИ	Югоизточен район
дка	декари
лв.	лева
бр.	брой
ж.е.	животински единици

ФУНКЦИОНИРАНЕ НА СЗСИ

Около 80 хил. земеделски стопанства от ЕС участват в СЗСИ.

Всяка страна определя орган за връзка с ЕК

Индивидуалните данни на стопанствата са конфиденциални

Системата за земеделска счетоводна информация е създадена в ЕС през 1965 година с Регламент № 79/65/ЕИО и има за основна цел ежегодно събиране и обобщаване на информацията за доходите на земеделските стопанства. Към настоящия момент СЗСИ функционира съгласно Регламент (ЕО) № 1217/2009 на Съвета.

Отдел “Агростатистика” при МЗХ е определен за орган за връзка с Европейската комисия и отговаря за изграждането и функционирането на СЗСИ в България. Органът за връзка с ЕК определя начина за събиране на информацията, контролира и обработва индивидуалните данни и публикува окончателните стандартни резултати в съответствие с изискванията на ЕК и националните потребности.

Индивидуалните данни на земеделските стопанства, включени в СЗСИ, са защитени със Закона за статистиката. Те не могат да бъдат разгласявани или използвани за данъчни и други цели.

Допълнителна информация за СЗСИ (FADN – Farm Accountancy Data Network) може да получите от страницата на Европейската комисия: <http://ec.europa.eu/agriculture/rica/>

ПОЛЕ НА НАБЛЮДЕНИЕ НА СЗСИ

131 295 стопанства с икономически размер над 2 000 евро формират полето на наблюдение на СЗСИ през 2010 година

Съгласно методологията на ЕС в полето на наблюдение на СЗСИ са включени земеделските стопанства, които са с икономически размер над 2 000 евро. По този начин полето на наблюдение на СЗСИ е подсъвкупност на единиците, анкетирани при преброяване на земеделските стопанства.

Резултатите от проведеното през 2010 г. преброяване на земеделските стопанства в България показват, че земеделските стопанства в страната са около 370 хиляди със среден размер на ИЗП около 100 дка.

ИЗВАДКА НА СЗСИ

2 341 стопанства участват в СЗСИ през 2010 година

Представителната извадка на СЗСИ за 2010 година включва 2 341 земеделски стопанства, подбрани на база стратификационни показатели – географски район, тип специализация и икономически размер. Събирането на данни за СЗСИ започва през 2002 година с участието на 91 стопанства. Два месеца преди началото на всеки отчетен период, органите за връзка са длъжни да съставят план за подбор в съответствие с Регламент (ЕС) № 1291/2009 на Комисията.

Участието на земеделските стопанства в системата е на доброволен принцип. Те се набират до запълване на броя, фиксиран в извадката, като се съблюдават принципите на стратификация.

ПУБЛИЧНИ ДАННИ НА СЗСИ

СЗСИ разполага с публична база данни за всички страни

СЗСИ е важен инструмент за мониторинг на Общата селскостопанска политика на ЕС. Интересът към данните и специалните анализи за СЗСИ непрекъснато нараства. Базовите СЗСИ анализи играят важна роля в целия процес на формиране на новата ОСП, както и в оценка на мерките на прилаганата ОСП и в оценките на въздействието на предложенията за политики.

Стандартните резултати са сбор от статистически данни, изчислени от земеделските счетоводни отчети, които периодично се създават и публикуват от Комисията. Те са на разположение в публичната база данни и описват в подробности икономическото положение на земеделските стопани от различни групи в целия Европейски съюз. Чрез редовно представяне на стандартните резултати, Комисията осъществява една от двете основни цели на СЗСИ - оценка на доходите на земеделските стопанства.

ИЗПОЛЗВАНИ ДЕФИНИЦИИ

Използвана земеделска площ (ИЗП)

Използвана земеделска площ е площта, използвана от стопанството, независимо от собствеността ѝ. В ИЗП се включват обработваемата земя, трайните насаждения, семейните градини и постоянно затревените площи (ливади и пасища), които се използват само от изследваното стопанство.

Стандартен производствен обем (СПО)

При определяне на типологията на стопанствата се преминава през следните стъпки:

1. Изчисляват се индивидуални СПО за всички селскостопански продукти (от растениевъдството и животновъдството) за определена стопанска година или като средна стойност от няколко години. Индивидуалният СПО отразява средната парична стойност на селскостопанската продукция при цена на производител. СПО не включва директните плащания, данък добавена стойност и други данъци.

2. Индивидуалните СПО се прилагат към данните на всяко стопанство (площта на всеки вид култура и броя на всяка категория животни, отглеждани в стопанството), се умножават по съответните им СПО и се сумират, за да се получи общият СПО на стопанството в евро. За определяне на типологията на стопанствата, участващи в СЗСИ през 2010 г. са използвани СПО'2004, изчислени като средно претеглени величини за периода 2004-2006 година, както е заложено в плана за подбор на стопанствата за същата отчетна година.

<i>Типология на стопанствата</i>	Типологията на стопанствата се установява в съответствие с изискванията на Регламент (ЕО) № 1242/2008 и последвалите изменения. Типологията на стопанствата позволява да се определи типът специализация и икономическият им размер, като се използва единен метод за класифициране на стопанствата в зависимост от абсолютния и от относителния дял на отглежданите от тях култури и животни, изчислен в стандартен производствен обем.
<i>Тип специализация на стопанствата</i>	Типът специализация на стопанството има 3 нива на детайлизация – общ, основен, специфичен. Стопанствата се групират в девет общи типа: полски култури, зеленчуци и гъби, трайни насаждения, тревопасни животни, свине и птици, смесени растениевъдни, смесени животновъдни, смесени растениевъдно-животновъдни и неклассифицирани стопанства. Типът специализация на стопанството се определя от относителния дял на стандартния производствен обем на различните продукти на стопанството в неговия общ СПО по схема за класификация, заложена в Регламент (ЕО) № 1242/2008 и последвалите изменения.
<i>Икономически размер</i>	Икономическият размер на едно стопанство се определя като сумата от СПО на всеки продукт, произвеждан в стопанството. Стопанствата се групират в класове по размер (от I до XIV). Икономическият размер на стопанството се измерва в евро и представлява общия стандартен производствен обем (СПО). Той показва потенциала на стопанството, но не и неговите финансови резултати. Икономическият размер позволява сравнение на стопанства с различни специализации, защото физическият размер (средна площ, брой животни и т.н.) не носи достатъчно информация.
<i>Годишна работна единица (ГРЕ)</i>	1 годишна работна единица е равна на отработените часове от един работник на пълно работно време в рамките на една година. В България се приема, че 1 ГРЕ е равна на 1856 отработени часа в годината или 232 човекодни.
<i>Брутна продукция</i>	Продукция от растениевъдство + продукция от животновъдство + приходи от други дейности.
<i>Продукция от растениевъдството</i>	Приходи от продажба на продукция + вложени продукти в дейността на стопанството + собствена консумация и плащания в натура + запаси на продукция в края на периода - запаси на продукция в началото на периода.
<i>Продукция от животновъдството</i>	Приходи от продажба на животни и животинска продукция + вложени продукти в дейността на стопанството + собствена консумация и плащания в натура + запаси на продукция в края на периода – запаси на продукция в началото на периода + стойност на животните в края на периода – стойност на животните в началото на периода – стойност на закупените животни.
<i>Приходи от други дейности</i>	Приходи от извършени услуги + приходи от отдаване на машини под наем + лихви по банкови сметки на стопанството + приходи от агротуризм + приходи от отглеждане на животни по договор + приходи от продажба на дълготрайни материални активи, стоки и материали + приходи от неселскостопански площи + други приходи.
<i>Междинно потребление</i>	Специфични разходи за растениевъдство + специфични разходи за животновъдство + разходи за работна ръка и механизация – разходите за заплати и осигуровки + режийни разходи (електроенергия, горива, вода и др.) + други общи разходи за дейността.
<i>Специфични разходи за растениевъдство</i>	Разходи за семена (собствени и закупени) + разходи за торове + разходи за препарати за растителна защита + други специфични разходи.
<i>Специфични разходи за животновъдство</i>	Разходи за фуражи (собствени и закупени) + други специфични разходи.
<i>Разходи за механизация</i>	Разходи за външни услуги + разходи за поддръжка на машини (вкл. резервни части и услуги) + разходи за горивно-смазочни материали.
<i>Други общи разходи</i>	Разходи за поддръжка на сградите (вкл. резервни части и услуги) + разходи за електричество + разходи за горива + разходи за вода + разходи за застраховки + други разходи.
<i>Разходи за земя, труд и капитал</i>	Разходи за заплати и осигуровки + разходи за наем за земя + разходи за лихви.
<i>Брутна добавена стойност</i>	Брутна продукция – междинно потребление – разходи за данъци и такси + приходи от субсидии за текуща дейност.
<i>Нетна добавена стойност</i>	Брутна добавена стойност – разходи за амортизации.
<i>Нетен доход</i>	Нетна добавена стойност – разходи за земя, труд и капитал + приходи от субсидии за инвестиции.
<i>Оборотен капитал</i>	Стойност на запасите от материали и продукция + наличност в каса и банка + вземания от клиенти.

Таблица 1 Средни резултати на стопанствата, разпределени на 3 групи според икономическия им размер - СЗСИГ 2010

Наименование	Ед. мярка	Всички стопанства	Икономически размер (в евро)						
			от 2 000 до 25 000 евро						
			България	СЗ	СЦ	СИ	ЮЗ	ЮЦ	ЮИ
Стопанства в съвкупността	брой	131 295	119 556	14 223	15 220	14 642	18 285	40 440	16 746
Използвана земеделска площ	дка	292.78	50.06	67.93	60.95	56.69	38.40	36.58	64.45
<i>от която наета</i>	дка	262.44	34.45	42.41	45.34	42.69	25.47	24.95	43.36
Площи, заети с:									
зърнени култури	дка	151.17	16.06	28.49	23.33	22.35	10.29	7.48	20.39
маслодайни култури	дка	77.12	6.04	11.32	13.54	10.46	0.86	2.13	5.96
зеленчуци	дка	1.97	1.32	0.25	0.66	1.38	1.71	1.76	1.27
трайни насаждения	дка	9.56	4.03	1.89	3.47	2.87	2.89	2.91	11.33
Животни									
общо животински единици	ж.е.	8.58	4.18	4.02	3.90	4.92	3.90	4.16	4.28
говеда и биволи	ж.е.	3.31	1.63	1.66	1.49	0.88	1.54	1.94	1.73
говеда и биволи	глави	4	2	2	2	1	2	3	2
овце	ж.е.	2.18	2.01	1.47	1.72	2.93	1.59	2.09	2.22
овце	глави	22	20	15	17	29	16	21	22
кози	ж.е.	0.25	0.26	0.32	0.45	1.05	0.15	0.00	0.11
кози	глави	3	3	3	4	10	2	0	1
свине	ж.е.	1.31	0.16	0.25	0.08	0.04	0.46	0.05	0.19
свине	глави	5	1	1	0	0	1	0	1
птици	ж.е.	1.48	0.06	0.25	0.14	0.02	0.06	0.01	0.02
птици	глави	115	6	24	14	1	4	1	2
Работна ръка									
еквивалент на пълна заетост	ГРЕ	2.08	1.52	1.28	1.13	1.52	1.90	1.54	1.58
<i>от която неплатена</i>	ГРЕ	1.17	1.21	0.66	0.88	1.14	1.49	1.36	1.37
Възраст на управителя	години	49	49	50	48	55	56	44	48
Икономически резултати									
+ Брутна продукция	лв.	53 479.87	15 774.79	15 717.61	16 214.13	14 292.20	17 986.84	14 207.91	18 088.87
от растениевъдството	лв.	36 386.29	8 232.50	6 069.68	8 824.70	7 675.90	10 706.44	7 536.97	8 996.21
от животновъдството	лв.	13 939.89	7 181.75	9 588.63	7 338.83	6 321.80	7 280.41	6 127.50	8 184.82
други приходи	лв.	3 153.68	360.54	59.30	50.60	294.49	0.00	543.43	907.84
- Междинно потребление - общо	лв.	30 117.83	8 730.49	10 711.59	9 278.62	8 554.24	8 754.79	7 616.42	9 367.62
специфични разходи в растениевъдството	лв.	9 252.74	1 739.63	1 290.81	1 551.69	2 134.53	1 952.26	1 616.55	2 011.42
специфични разходи в животновъдството	лв.	8 421.38	3 690.29	4 813.53	3 949.55	3 432.15	3 790.31	3 357.75	3 420.17
други общи разходи	лв.	12 443.71	3 300.57	4 607.25	3 777.38	2 987.56	3 012.22	2 642.12	3 936.03
+ Баланс на текущи субсидии и данъци	лв.	10 444.29	3 140.60	3 149.64	2 664.74	2 918.72	1 579.80	4 321.50	2 611.89
данъци и такси	лв.	316.17	78.91	179.13	49.69	9.59	115.25	59.46	88.28
субсидии	лв.	10 760.46	3 219.51	3 328.77	2 714.43	2 928.31	1 695.05	4 380.96	2 700.17
= Брутен доход	лв.	33 806.33	10 184.90	8 155.65	9 600.25	8 656.68	10 811.85	10 912.99	11 333.14
- Амортизации	лв.	6 498.42	1 473.07	1 400.86	1 405.75	1 275.98	2 503.76	934.89	1 942.16
= Нетна добавена стойност	лв.	27 307.90	8 711.82	6 754.80	8 194.50	7 380.69	8 308.09	9 978.10	9 390.98
- Разходи за земя, труд и капитал	лв.	13 069.99	3 147.28	3 956.10	3 121.83	3 472.24	3 521.64	3 005.04	2 134.06
разходи за заплати и осигуровки	лв.	6 426.12	2 360.65	3 305.52	2 098.28	2 175.50	2 793.22	2 403.82	1 381.91
наем за земя	лв.	5 103.47	500.71	545.19	940.86	1 026.90	268.46	260.05	437.56
лихви	лв.	1 540.40	285.93	105.39	82.69	269.84	459.96	341.17	314.59
+ Субсидии за инвестиции	лв.	110.96	1.35	0.00	0.00	0.00	0.00	3.99	0.00
= Нетен доход	лв.	14 348.87	5 565.89	2 798.70	5 072.66	3 908.45	4 786.45	6 977.05	7 256.92
Елементи от баланса (в края на периода)									
Дълготрайни материални активи - общо	лв.	77 532.77	25 444.25	27 602.72	20 062.76	24 387.68	36 650.99	20 206.01	29 839.09
земеделска земя и трайни насаждения	лв.	17 675.31	9 033.74	8 535.69	6 687.08	9 686.37	10 913.19	7 508.46	12 650.16
сгради	лв.	15 121.36	7 049.61	9 718.59	4 465.05	6 944.39	12 616.25	5 239.79	5 516.07
машини	лв.	23 536.87	5 440.20	6 263.50	5 737.84	3 560.34	8 877.27	3 244.24	7 664.21
животни в основните стада	лв.	5 524.14	3 734.00	2 974.77	3 058.31	4 053.49	4 150.58	4 018.02	3 572.90
Краткотрайни активи - общо	лв.	33 844.24	14 483.65	12 127.85	18 732.12	11 194.04	16 165.57	14 039.26	14 736.19
животни	лв.	3 424.93	2 251.61	3 278.11	3 199.99	2 931.73	1 023.86	1 526.33	3 015.23
други	лв.	30 419.31	12 232.04	8 849.74	15 532.13	8 262.31	15 141.71	12 512.93	11 720.97
Заеми и задължения - общо	лв.	24 669.91	3 897.64	876.71	964.73	5 502.78	6 561.86	3 473.99	5 839.58
дългосрочни	лв.	14 580.26	2 920.45	693.74	606.87	4 061.11	6 290.36	2 014.56	4 425.10
краткосрочни	лв.	10 089.65	977.19	182.97	357.86	1 441.67	271.50	1 459.43	1 414.48
Показатели									
Нетна добавена стойност на ГРЕ	лв/ГРЕ	13 128.80	5 731.46	5 277.19	7 251.77	4 855.72	4 372.68	6 479.29	5 943.66
Нетен доход на ГРЕ	лв/ГРЕ	6 898.50	3 661.77	2 186.48	4 489.08	2 571.35	2 519.18	4 530.55	4 592.99
Брутна продукция на дка	лв/дка	182.66	315.12	231.38	266.02	252.11	468.41	388.41	280.67
Разходи на дка	лв/дка	169.71	266.70	236.55	226.52	234.65	384.90	315.92	208.59
Субсидии на дка	лв/дка	37.13	64.34	49.00	44.54	51.65	44.14	119.87	41.90

Източник: МЗХ, отдел "Агростатистика", Система за земеделска счетоводна информация '2010

Таблица 1 Средни резултати на стопанствата, разпределени на 3 групи според икономическия им размер - СЗСИГ 2010

(продължение)

Наименование	Ед. мярка	Всички стопанства	Икономически размер (в евро)						
			от 25 000 до 100 000 евро						
			България	СЗ	СЦ	СИ	ЮЗ	ЮЦ	ЮИ
Стопанства в съвкупността	брой	131 295	8 168	1 207	1 122	1 211	930	1 977	1 721
Използвана земеделска площ	дка	292.78	833.55	1 021.97	1 009.00	808.87	833.69	520.63	963.76
<i>от която наета</i>	<i>дка</i>	262.44	754.80	953.24	921.04	687.31	797.16	450.83	881.01
Площи, заети с:									
зърнени култури	дка	151.17	375.96	490.23	528.15	378.71	312.39	215.40	413.46
маслодайни култури	дка	77.12	165.33	295.39	269.28	269.06	48.86	62.73	114.13
зеленчуци	дка	1.97	6.05	2.26	2.88	9.14	1.32	12.80	3.41
трайни насаждения	дка	9.56	29.85	10.66	24.62	15.99	13.56	27.30	68.19
Животни									
общо животински единици	ж.е.	8.58	24.55	22.79	20.20	20.97	25.69	26.62	28.17
говеда и биволи	ж.е.	3.31	17.60	18.48	15.06	14.32	14.76	20.73	18.91
говеда и биволи	глави	4	22	22	18	18	18	25	24
овце	ж.е.	2.18	4.63	2.11	1.98	4.61	8.49	3.63	7.22
овце	глави	22	46	21	20	46	85	36	72
кози	ж.е.	0.25	0.10	0.02	0.03	0.06	0.26	0.09	0.14
кози	глави	3	1	0	0	1	3	1	1
свине	ж.е.	1.31	1.18	0.55	1.99	1.96	0.77	0.48	1.58
свине	глави	5	5	3	7	9	3	1	7
птици	ж.е.	1.48	0.98	1.47	1.14	0.00	1.39	1.60	0.28
птици	глави	115	74	111	135	0	129	65	40
Работна ръка									
еквивалент на пълна заетост	ГРЕ	2.08	3.81	2.82	3.07	4.77	4.27	4.32	3.49
<i>от която неплатена</i>	ГРЕ	1.17	0.90	0.72	0.53	0.74	0.92	1.08	1.14
Възраст на управителя	години	49	48	47	49	49	50	47	47
Икономически резултати									
+ Брутна продукция	лв.	53 479.87	121 272.50	119 195.53	131 188.23	129 238.41	92 122.87	132 266.44	113 782.01
от растениевъдството	лв.	36 386.29	82 852.42	84 545.08	96 441.22	97 761.89	60 757.07	84 374.12	72 506.85
от животновъдството	лв.	13 939.89	30 974.16	31 700.64	23 783.19	26 080.01	31 365.80	37 260.19	31 163.87
други приходи	лв.	3 153.68	7 445.92	2 949.81	10 963.82	5 396.51	0.00	10 632.14	10 111.30
- Междинно потребление - общо	лв.	30 117.83	71 922.01	74 915.35	62 475.54	79 438.63	55 046.27	75 010.30	76 263.80
специфични разходи в растениевъдството	лв.	9 252.74	22 410.90	20 777.05	21 286.17	28 342.36	16 835.83	24 201.37	21 072.20
специфични разходи в животновъдството	лв.	8 421.38	19 366.63	21 142.59	14 585.75	17 207.22	20 371.49	21 271.80	20 025.88
други общи разходи	лв.	12 443.71	30 144.48	32 995.71	26 603.62	33 889.05	17 838.95	29 537.13	35 165.72
+ Баланс на текущи субсидии и данъци	лв.	10 444.29	27 740.72	29 400.98	36 181.30	28 757.91	18 321.99	23 072.36	30 810.28
данъци и такси	лв.	316.17	582.49	1 227.86	187.83	430.02	181.48	115.25	1 247.88
субсидии	лв.	10 760.46	28 323.21	30 628.84	36 369.13	29 187.93	18 503.48	23 187.61	32 058.17
= Брутен доход	лв.	33 806.33	77 091.22	73 681.16	104 894.00	78 557.68	55 398.59	80 328.50	68 328.50
- Амортизации	лв.	6 498.42	15 476.52	8 335.95	13 250.10	23 294.32	15 297.95	17 509.33	14 196.20
= Нетна добавена стойност	лв.	27 307.90	61 614.70	65 345.21	91 643.90	55 263.37	40 100.64	62 819.17	54 132.30
- Разходи за земя, труд и капитал	лв.	13 069.99	33 864.28	24 941.41	45 010.06	42 813.08	27 927.62	35 890.66	27 439.11
разходи за заплати и осигуровки	лв.	6 426.12	17 510.44	10 527.64	17 418.69	20 506.44	17 193.16	23 528.68	13 617.39
наем за земя	лв.	5 103.47	11 695.57	12 497.40	23 692.43	17 250.21	6 460.84	5 073.92	9 838.72
лихви	лв.	1 540.40	4 658.26	1 916.37	3 898.94	5 056.43	4 273.62	7 288.06	3 982.99
+ Субсидии за инвестиции	лв.	110.96	467.69	0.00	0.00	70.92	4 015.28	0.00	0.00
= Нетен доход	лв.	14 348.87	28 218.11	40 403.80	46 633.84	12 521.20	16 188.30	26 928.51	26 693.19
Елементи от баланса (в края на периода)									
Дълготрайни материални активи - общо	лв.	77 532.77	177 869.28	126 796.20	129 925.76	178 589.08	203 578.19	234 695.80	165 266.64
земеделска земя и трайни насаждения	лв.	17 675.31	49 235.79	21 724.38	32 322.29	49 874.28	19 804.92	78 516.04	61 376.20
сгради	лв.	15 121.36	50 077.58	35 011.04	34 625.11	45 257.48	103 147.03	59 465.65	34 647.79
машини	лв.	23 536.87	56 671.86	49 797.46	47 913.16	60 931.28	53 942.53	74 418.72	45 294.33
животни в основните стада	лв.	5 524.14	19 999.12	20 219.03	14 325.23	17 137.27	26 625.65	18 593.96	23 591.03
Краткотрайни активи - общо	лв.	33 844.24	81 326.79	66 317.07	67 688.52	70 853.10	72 858.33	111 465.20	78 069.67
животни	лв.	3 424.93	7 123.45	4 084.74	5 351.79	12 689.57	7 618.16	5 418.71	8 183.95
други	лв.	30 419.31	74 203.34	62 232.33	62 336.73	58 163.52	65 240.17	106 046.50	69 885.72
Заеми и задължения - общо	лв.	24 669.91	94 376.97	34 357.05	40 292.27	46 650.76	109 519.48	211 362.44	62 744.61
дългосрочни	лв.	14 580.26	60 417.08	21 530.16	23 384.49	33 571.14	21 005.67	154 142.03	44 354.27
краткосрочни	лв.	10 089.65	33 959.89	12 826.89	16 907.78	13 079.62	88 513.81	57 220.41	18 390.34
Показатели									
Нетна добавена стойност на ГРЕ	лв/ГРЕ	13 128.80	16 171.84	23 172.06	29 851.43	11 585.61	9 391.25	14 541.47	15 510.69
Нетен доход на ГРЕ	лв/ГРЕ	6 898.50	7 406.33	14 327.59	15 190.18	2 624.99	3 791.17	6 233.45	7 648.48
Брутна продукция на дка	лв/дка	182.66	145.49	116.63	130.02	159.78	110.50	254.05	118.06
Разходи на дка	лв/дка	169.71	145.48	105.87	119.66	179.94	117.88	246.64	122.33
Субсидии на дка	лв/дка	37.13	34.54	29.97	36.04	36.17	27.01	44.54	33.26

Източник: МЗХ, отдел "Агростатистика", Система за земеделска счетоводна информация '2010

Таблица 1 Средни резултати на стопанствата, разпределени на 3 групи според икономическия им размер - СЗСИГ 2010

(продължение и край)

Наименование	Ед. мярка	Всички стопанства	Икономически размер (в евро)						
			над 100 000 евро						
			България	СЗ	СЦ	СИ	ЮЗ	ЮЦ	ЮИ
Стопанства в съвкупността	брой	131 295	3 571	614	689	716	198	560	794
Използвана земеделска площ	дка	292.78	7 182.18	8 842.36	7 827.70	9 162.22	2 508.09	4 052.71	6 925.45
<i>от която наета</i>	<i>дка</i>	<i>262.44</i>	<i>6 769.29</i>	8 402.90	7 410.86	8 550.83	2 373.02	3 771.47	6 553.37
Площи, заети с:									
зърнени култури	дка	151.17	4 160.58	5 252.50	4 740.31	5 564.83	1 428.07	2 193.36	3 615.70
маслодайни култури	дка	77.12	2 255.36	3 145.69	2 395.33	3 146.64	453.71	957.54	2 006.29
зеленчуци	дка	1.97	14.63	6.69	2.46	1.47	7.32	42.00	25.73
трайни насаждения	дка	9.56	148.16	80.17	58.08	89.30	33.92	248.99	289.34
Животни									
общо животински единици	ж.е.	8.58	119.40	70.43	183.87	116.88	109.33	107.79	114.28
говеда и биволи	ж.е.	3.31	26.74	13.73	18.77	22.51	45.36	43.10	31.35
говеда и биволи	глави	4	33	17	23	29	54	50	40
овце	ж.е.	2.18	2.33	1.55	3.78	2.85	0.52	1.23	2.46
овце	глави	22	23	15	38	29	5	12	25
кози	ж.е.	0.25	0.16	0.00	0.73	0.00	0.02	0.13	0.00
кози	глави	3	2	0	7	0	0	1	0
свине	ж.е.	1.31	40.27	10.12	115.77	36.46	16.29	12.50	27.04
свине	глави	5	162	39	479	149	52	45	107
птици	ж.е.	1.48	49.88	45.02	44.82	55.02	47.14	50.83	53.43
птици	глави	115	3 861	4 746	4 121	4 584	3 390	2 134	3 633
Работна ръка									
еквивалент на пълна заетост	ГРЕ	2.08	16.99	16.54	20.30	16.89	15.50	14.36	16.79
<i>от която неплатена</i>	ГРЕ	<i>1.17</i>	<i>0.31</i>	0.34	0.17	0.25	0.59	0.38	0.34
Възраст на управителя	години	49	52	52	53	53	52	50	51
Икономически резултати									
+ Брутна продукция	лв.	53 479.87	1 160 771.44	1 221 890.89	1 281 940.53	1 558 919.36	636 837.87	920 602.87	949 369.04
от растениевъдството	лв.	36 386.29	872 683.99	997 814.67	960 965.77	1 292 090.01	454 631.02	609 295.94	611 123.19
от животновъдството	лв.	13 939.89	201 237.75	89 871.35	282 730.21	214 049.88	182 206.85	171 544.70	230 776.06
други приходи	лв.	3 153.68	86 849.69	134 204.87	38 244.55	52 779.46	0.00	139 762.24	107 469.80
- Междинно потребление - общо	лв.	30 117.83	650 540.39	711 418.77	704 943.08	734 652.02	534 897.56	512 494.48	606 606.24
специфични разходи в растениевъдството	лв.	9 252.74	230 692.38	274 150.70	251 462.49	282 348.02	138 823.28	177 135.41	193 164.09
специфични разходи в животновъдството	лв.	8 421.38	141 781.81	63 424.34	197 387.39	155 448.92	133 888.32	118 396.65	160 260.65
други общи разходи	лв.	12 443.71	278 066.20	373 843.73	256 093.20	296 855.08	262 185.96	216 962.42	253 181.50
+ Баланс на текущи субсидии и данъци	лв.	10 444.29	215 407.40	230 150.68	288 985.33	271 120.69	60 127.87	108 551.84	204 004.59
данъци и такси	лв.	316.17	7 650.28	18 137.01	1 341.38	9 961.52	1 437.54	897.52	9 243.21
субсидии	лв.	10 760.46	223 057.67	248 287.68	290 326.71	281 082.21	61 565.41	109 449.36	213 247.81
= Брутен доход	лв.	33 806.33	725 638.45	740 622.80	865 982.78	1 095 388.02	162 068.18	516 660.24	546 767.40
- Амортизации	лв.	6 498.42	154 209.84	141 302.00	215 649.52	159 278.12	115 622.81	136 610.50	128 341.40
= Нетна добавена стойност	лв.	27 307.90	571 428.60	599 320.80	650 333.25	936 109.90	46 445.38	380 049.73	418 426.00
- Разходи за земя, труд и капитал	лв.	13 069.99	297 716.20	265 557.55	349 439.64	487 954.62	125 663.34	178 997.09	232 787.27
разходи за заплати и осигуровки	лв.	6 426.12	117 183.41	110 865.65	142 845.69	136 468.55	83 356.87	89 199.05	110 582.07
наем за земя	лв.	5 103.47	144 124.36	119 507.69	166 462.50	311 782.42	18 338.42	54 539.14	87 139.24
лихви	лв.	1 540.40	36 408.43	35 184.20	40 131.45	39 703.64	23 968.05	35 258.90	35 065.95
+ Субсидии за инвестиции	лв.	110.96	2 964.68	0.00	1 258.53	6 080.06	290.11	5 451.85	2 841.23
= Нетен доход	лв.	14 348.87	276 677.08	333 763.25	302 152.15	454 235.35	-78 927.86	206 504.49	188 479.96
Елементи от баланса (в края на периода)									
Дълготрайни материални активи - общо	лв.	77 532.77	1 591 939.35	896 940.16	1 037 444.14	1 160 964.20	1 708 897.56	4 542 045.38	889 342.12
земеделска земя и трайни насаждения	лв.	17 675.31	234 803.89	195 092.65	127 720.51	134 458.91	290 585.49	407 730.18	313 049.07
сгради	лв.	15 121.36	205 405.35	123 321.95	266 073.64	250 394.61	537 360.68	155 932.62	127 778.16
машини	лв.	23 536.87	553 617.47	562 059.98	591 817.74	677 020.83	835 991.43	469 126.93	391 834.29
животни в основните стада	лв.	5 524.14	32 348.37	16 085.93	29 663.26	30 008.94	43 839.99	47 277.86	35 968.47
Краткотрайни активи - общо	лв.	33 844.24	573 423.32	601 766.97	634 747.67	704 518.35	329 357.89	455 156.56	524 348.79
животни	лв.	3 424.93	34 247.67	25 831.73	42 845.63	40 983.13	41 211.09	20 887.45	34 907.30
други	лв.	30 419.31	539 175.65	575 935.24	591 902.04	663 535.22	288 146.80	434 269.10	489 441.49
Заеми и задължения - общо	лв.	24 669.91	560 677.44	428 497.50	751 518.64	553 862.14	651 576.15	544 610.15	492 098.56
дългосрочни	лв.	14 580.26	300 103.86	235 218.84	347 126.08	254 231.09	503 427.41	362 942.57	255 819.53
краткосрочни	лв.	10 089.65	260 573.58	193 278.66	404 392.56	299 631.05	148 148.74	181 667.58	236 279.03
Показатели									
Нетна добавена стойност на ГРЕ	лв/ГРЕ	13 128.80	33 633.23	36 234.63	32 036.12	55 423.91	2 996.48	26 465.86	24 921.14
Нетен доход на ГРЕ	лв/ГРЕ	6 898.50	16 284.70	20 179.16	14 884.34	26 893.74	-5 092.12	14 380.54	11 225.73
Брутна продукция на дка	лв/дка	182.66	161.62	138.19	163.77	170.15	253.91	227.16	137.08
Разходи на дка	лв/дка	169.71	153.50	126.47	162.25	150.82	309.47	204.33	139.74
Субсидии на дка	лв/дка	37.13	31.47	28.08	37.25	31.34	24.66	28.35	31.20

Източник: МЗХ, отдел "Агростатистика", Система за земеделска счетоводна информация '2010

Таблица 2 Средни резултати на стопанствата, разпределени на 6 групи според икономическия им размер - СЗСИГ 2010

Наименование	Ед. мярка	Всички стопанства	Икономически размер (в евро)						
			от 2 000 до 8 000 евро						
			България	СЗ	СЦ	СИ	ЮЗ	ЮЦ	ЮИ
Стопанства в съвкупността	брой	131 295	100 050	11 820	12 367	11 757	15 911	34 825	13 370
Използвана земеделска площ	дка	292.78	27.82	39.51	31.53	23.54	19.06	24.34	37.32
<i>от която наета</i>	<i>дка</i>	<i>262.44</i>	<i>15.49</i>	18.37	20.96	13.15	8.07	15.68	18.28
Площи, заети с:									
зърнени култури	дка	151.17	7.14	14.59	9.68	8.86	3.09	3.15	11.91
маслодайни култури	дка	77.12	3.24	5.70	6.85	6.30	0.07	1.84	2.45
зеленчуци	дка	1.97	1.07	0.13	0.30	0.93	1.81	1.40	0.95
трайни насаждения	дка	9.56	3.13	1.24	2.69	1.57	2.79	2.10	9.72
Животни									
общо животински единици	ж.е.	8.58	3.13	3.07	3.06	3.50	3.17	3.07	3.00
говеда и биволи	ж.е.	3.31	1.07	0.94	0.65	0.39	1.17	1.37	1.27
говеда и биволи	глави	4	1	1	1	0	1	2	2
овце	ж.е.	2.18	1.55	1.33	1.72	2.08	1.25	1.59	1.40
овце	глави	22	16	13	17	21	13	16	14
кози	ж.е.	0.25	0.25	0.19	0.54	1.02	0.14	0.00	0.14
кози	глави	3	3	2	5	10	1	0	1
свине	ж.е.	1.31	0.15	0.27	0.04	0.01	0.48	0.01	0.18
свине	глави	5	1	1	0	0	2	0	1
птици	ж.е.	1.48	0.05	0.26	0.09	0.00	0.04	0.01	0.00
птици	глави	115	5	26	12	0	2	1	0
Работна ръка									
еквивалент на пълна заетост	ГРЕ	2.08	1.43	1.20	1.06	1.47	1.84	1.42	1.46
<i>от която неплатена</i>	ГРЕ	<i>1.17</i>	<i>1.22</i>	0.67	0.90	1.11	1.53	1.36	1.34
Възраст на управителя	години	49	48	51	49	50	53	44	49
Икономически резултати									
+ Брутна продукция	лв.	53 479.87	12 338.43	12 802.95	12 190.02	10 780.86	15 577.43	10 238.22	15 050.57
от растениевъдството	лв.	36 386.29	6 185.85	4 158.13	5 647.45	5 791.94	9 299.97	5 308.10	7 403.19
от животновъдството	лв.	13 939.89	6 001.38	8 644.82	6 542.58	4 855.43	6 277.46	4 870.55	6 788.46
други приходи	лв.	3 153.68	151.20	0.00	0.00	133.49	0.00	59.58	858.93
- Междинно потребление - общо	лв.	30 117.83	6 674.41	8 939.60	6 962.80	6 684.06	7 352.74	5 333.98	7 080.73
специфични разходи в растениевъдството	лв.	9 252.74	1 256.41	730.14	971.51	1 608.71	1 712.74	1 078.56	1 595.55
специфични разходи в животновъдството	лв.	8 421.38	2 863.36	4 404.90	3 176.94	2 904.51	3 103.27	2 290.83	2 380.03
други общи разходи	лв.	12 443.71	2 554.64	3 804.56	2 814.35	2 170.84	2 536.73	1 964.59	3 105.15
+ Баланс на текущи субсидии и данъци	лв.	10 444.29	2 480.03	2 571.19	1 534.39	2 244.29	946.88	3 887.18	1 640.76
данъци и такси	лв.	316.17	70.44	153.71	47.98	4.77	111.45	52.21	74.04
субсидии	лв.	10 760.46	2 550.48	2 724.90	1 582.37	2 249.07	1 058.33	3 939.40	1 714.81
= Брутен доход	лв.	33 806.33	8 144.06	6 434.54	6 761.60	6 341.10	9 171.58	8 791.43	9 610.60
- Амортизации	лв.	6 498.42	1 072.96	1 197.80	1 003.30	1 003.61	1 792.75	520.59	1 670.23
= Нетна добавена стойност	лв.	27 307.90	7 071.10	5 236.74	5 758.30	5 337.49	7 378.83	8 270.84	7 940.37
- Разходи за земя, труд и капитал	лв.	13 069.99	2 187.92	3 046.75	1 957.94	2 576.84	2 873.89	1 825.45	1 427.15
разходи за заплати и осигуровки	лв.	6 426.12	1 773.29	2 784.24	1 440.45	1 927.24	2 323.57	1 572.19	920.98
наем за земя	лв.	5 103.47	260.36	257.23	489.69	411.25	116.20	215.40	206.98
лихви	лв.	1 540.40	154.27	5.27	27.81	238.36	434.13	37.87	299.19
+ Субсидии за инвестиции	лв.	110.96	1.61	0.00	0.00	0.00	0.00	4.63	0.00
= Нетен доход	лв.	14 348.87	4 884.79	2 189.99	3 800.36	2 760.65	4 504.94	6 450.02	6 513.22
Елементи от баланса (в края на периода)									
Дълготрайни материални активи - общо	лв.	77 532.77	19 437.38	22 441.71	14 347.66	19 610.94	28 693.90	14 337.26	23 605.26
земеделска земя и трайни насаждения	лв.	17 675.31	7 492.31	7 605.54	4 551.46	8 165.04	9 517.99	5 726.49	11 709.65
сгради	лв.	15 121.36	5 128.22	8 498.52	2 805.18	5 545.90	10 290.52	3 124.44	3 006.00
машини	лв.	23 536.87	3 912.99	4 177.68	4 574.10	2 897.82	5 501.80	2 315.76	6 229.69
животни в основните стада	лв.	5 524.14	2 778.08	2 106.51	2 358.45	2 953.37	3 284.33	2 985.66	2 462.68
Краткотрайни активи - общо	лв.	33 844.24	12 254.69	10 369.74	14 886.82	9 701.75	14 511.54	11 309.36	13 507.91
животни	лв.	3 424.93	2 051.65	3 258.63	3 395.68	2 482.74	860.73	1 217.39	2 952.61
други	лв.	30 419.31	10 203.03	7 111.11	11 491.14	7 219.00	13 650.81	10 091.97	10 555.30
Заеми и задължения - общо	лв.	24 669.91	2 552.06	15.05	173.42	5 800.98	4 685.65	893.85	5 918.23
дългосрочни	лв.	14 580.26	1 914.25	15.05	173.42	4 582.32	4 669.21	64.06	4 397.95
краткосрочни	лв.	10 089.65	637.81	0.00	0.00	1 218.66	16.44	829.79	1 520.28
Показатели									
Нетна добавена стойност на ГРЕ	лв/ГРЕ	13 128.80	4 944.83	4 363.95	5 432.36	3 630.95	4 010.23	5 824.54	5 438.61
Нетен доход на ГРЕ	лв/ГРЕ	6 898.50	3 415.94	1 824.99	3 585.25	1 877.99	2 448.34	4 542.27	4 461.11
Брутна продукция на дка	лв/дка	182.66	443.51	324.04	386.62	457.98	817.28	420.63	403.28
Разходи на дка	лв/дка	169.71	357.13	333.69	314.75	436.05	630.61	315.53	272.73
Субсидии на дка	лв/дка	37.13	91.74	68.97	50.19	95.54	55.53	162.04	45.95

Източник: МЗХ, отдел "Агростатистика", Система за земеделска счетоводна информация 2010

Таблица 2 Средни резултати на стопанствата, разпределени на 6 групи според икономическия им размер - СЗСИГ 2010

(продължение)

Наименование	Ед. мярка	Всички стопанства	Икономически размер (в евро)						
			от 8 000 до 25 000 евро						
			България	СЗ	СЦ	СИ	ЮЗ	ЮЦ	ЮИ
Стопанства в съвкупността	брой	131 295	19 506	2 403	2 853	2 885	2 374	5 615	3 376
Използвана земеделска площ	дка	292.78	164.11	207.73	188.51	191.78	168.07	112.51	171.87
<i>от която наета</i>	дка	262.44	131.72	160.69	151.02	163.06	142.11	82.44	142.65
Площи, заети с:									
зърнени култури	дка	151.17	61.80	96.87	82.50	77.32	58.50	34.39	53.99
маслодайни култури	дка	77.12	20.40	38.97	42.53	27.41	6.15	3.94	19.87
зеленчуци	дка	1.97	2.60	0.82	2.24	3.25	0.98	3.94	2.52
трайни насаждения	дка	9.56	8.65	5.11	6.86	8.19	3.54	7.99	17.74
Животни									
общо животински единици	ж.е.	8.58	9.58	8.67	7.54	10.70	8.79	10.90	9.38
говеда и биволи	ж.е.	3.31	4.50	5.17	5.15	2.89	4.02	5.47	3.58
говеда и биволи	глави	4	6	7	6	4	6	7	5
овце	ж.е.	2.18	4.36	2.16	1.76	6.40	3.90	5.13	5.44
овце	глави	22	44	22	18	64	39	51	54
кози	ж.е.	0.25	0.33	0.96	0.04	1.16	0.26	0.00	0.00
кози	глави	3	3	10	0	12	3	0	0
свине	ж.е.	1.31	0.23	0.14	0.25	0.13	0.30	0.27	0.24
свине	глави	5	1	1	1	0	1	2	1
птици	ж.е.	1.48	0.12	0.19	0.34	0.09	0.18	0.01	0.08
птици	глави	115	9	15	20	6	13	1	9
Работна ръка									
еквивалент на пълна заетост	ГРЕ	2.08	1.98	1.68	1.44	1.77	2.31	2.31	2.07
<i>от която неплатена</i>	ГРЕ	1.17	1.17	0.61	0.83	1.27	1.27	1.31	1.48
Възраст на управителя	години	49	52	46	44	75	70	44	45
Икономически резултати									
+ Брутна продукция	лв.	53 479.87	33 400.49	30 054.37	33 657.56	28 601.65	34 135.18	38 828.43	30 121.47
от растениевъдството	лв.	36 386.29	18 730.16	15 472.28	22 597.26	15 353.44	20 132.85	21 360.77	15 305.04
от животновъдството	лв.	13 939.89	13 236.08	14 231.13	10 790.37	12 297.59	14 002.33	13 923.29	13 714.86
други приходи	лв.	3 153.68	1 434.25	350.96	269.92	950.62	0.00	3 544.37	1 101.57
- Междинно потребление - общо	лв.	30 117.83	19 276.53	19 427.76	19 317.08	16 175.63	18 151.66	21 772.40	18 424.39
специфични разходи в растениевъдството	лв.	9 252.74	4 218.18	4 048.62	4 066.61	4 277.37	3 557.55	4 953.23	3 658.41
специфични разходи в животновъдството	лв.	8 421.38	7 931.77	6 823.54	7 298.61	5 582.43	8 395.00	9 974.91	7 539.43
други общи разходи	лв.	12 443.71	7 126.58	8 555.60	7 951.86	6 315.83	6 199.11	6 844.26	7 226.55
+ Баланс на текущи субсидии и данъци	лв.	10 444.29	6 528.76	5 994.97	7 564.55	5 667.14	5 821.73	7 015.19	6 457.83
данъци и такси	лв.	316.17	122.36	304.14	57.09	29.25	140.73	104.39	144.66
субсидии	лв.	10 760.46	6 651.12	6 299.11	7 621.64	5 696.39	5 962.46	7 119.58	6 602.49
= Брутен доход	лв.	33 806.33	20 652.72	16 621.57	21 905.03	18 093.16	21 805.25	24 071.22	18 154.91
- Амортизации	лв.	6 498.42	3 525.30	2 399.65	3 150.27	2 385.97	7 269.11	3 504.48	3 019.08
= Нетна добавена стойност	лв.	27 307.90	17 127.42	14 221.93	18 754.76	15 707.19	14 536.14	20 566.74	15 135.83
- Разходи за земя, труд и капитал	лв.	13 069.99	8 068.03	8 429.10	8 166.98	7 121.18	7 862.93	10 321.01	4 933.61
разходи за заплати и осигуровки	лв.	6 426.12	5 373.34	5 869.65	4 949.80	3 187.22	5 940.90	7 561.71	3 207.33
наем за земя	лв.	5 103.47	1 733.50	1 961.60	2 896.60	3 535.81	1 288.93	536.97	1 350.72
лихви	лв.	1 540.40	961.20	597.85	320.58	398.15	633.10	2 222.32	375.57
+ Субсидии за инвестиции	лв.	110.96	0.00	0.00	0.00	0.00	0.00	0.00	0.00
= Нетен доход	лв.	14 348.87	9 059.38	5 792.83	10 587.78	8 586.01	6 673.21	10 245.73	10 202.21
Елементи от баланса (в края на периода)									
Дълготрайни материални активи - общо	лв.	77 532.77	56 254.63	52 989.00	44 836.20	43 853.92	89 980.95	56 604.83	54 527.00
земеделска земя и трайни насаждения	лв.	17 675.31	16 940.02	13 110.97	15 944.42	15 886.11	20 264.08	18 560.45	16 374.89
сгради	лв.	15 121.36	16 904.74	15 719.93	11 660.16	12 643.53	28 203.75	18 359.46	15 456.70
машини	лв.	23 536.87	13 273.59	16 523.32	10 782.34	6 260.23	31 500.27	9 002.84	13 345.34
животни в основните стада	лв.	5 524.14	8 637.10	7 245.62	6 092.00	8 536.73	9 956.34	10 420.85	7 969.71
Краткотрайни активи - общо	лв.	33 844.24	25 916.45	20 775.70	35 400.50	17 275.45	27 251.21	30 970.44	19 600.58
животни	лв.	3 424.93	3 277.23	3 373.92	2 351.72	4 761.46	2 117.25	3 442.39	3 263.20
други	лв.	30 419.31	22 639.21	17 401.77	33 048.78	12 513.99	25 133.96	27 528.05	16 337.38
Заеми и задължения - общо	лв.	24 669.91	10 799.37	5 115.08	4 394.82	4 287.54	19 136.61	19 476.36	5 528.08
дългосрочни	лв.	14 580.26	8 081.46	4 032.10	2 485.75	1 937.05	17 155.61	14 111.84	4 532.62
краткосрочни	лв.	10 089.65	2 717.91	1 082.98	1 909.07	2 350.49	1 981.00	5 364.52	995.46
Показатели									
Нетна добавена стойност на ГРЕ	лв/ГРЕ	13 128.80	8 650.21	8 465.43	13 024.14	8 874.12	6 292.70	8 903.35	7 312.00
Нетен доход на ГРЕ	лв/ГРЕ	6 898.50	4 575.44	3 448.11	7 352.63	4 850.85	2 888.84	4 435.38	4 928.60
Брутна продукция на дка	лв/дка	182.66	203.53	144.68	178.55	149.14	203.10	345.11	175.26
Разходи на дка	лв/дка	169.71	188.10	145.65	162.51	133.92	198.03	316.40	153.47
Субсидии на дка	лв/дка	37.13	40.53	30.32	40.43	29.70	35.48	63.28	38.42

Източник: МЗХ, отдел "Агростатистика", Система за земеделска счетоводна информация '2010

Таблица 2 Средни резултати на стопанствата, разпределени на 6 групи според икономическия им размер - СЗСИГ 2010

(продължение)

Наименование	Ед. мярка	Всички стопанства	Икономически размер (в евро)						
			от 25 000 до 50 000 евро						
			България	СЗ	СЦ	СИ	ЮЗ	ЮЦ	ЮИ
Стопанства в съвкупността	брой	131 295	4 053	616	556	779	470	790	842
Използвана земеделска площ	дка	292.78	537.54	706.86	616.80	556.57	492.04	311.95	580.68
<i>от която наета</i>	дка	262.44	475.28	661.55	555.97	436.66	472.99	281.77	504.25
Площи, заети с:									
зърнени култури	дка	151.17	237.14	302.63	305.54	302.33	163.78	139.44	216.30
маслодайни култури	дка	77.12	96.02	168.05	125.45	185.08	16.60	37.69	40.44
зеленчуци	дка	1.97	3.77	2.01	3.24	9.15	2.19	2.57	2.44
трайни насаждения	дка	9.56	31.65	14.98	25.14	13.93	9.36	24.79	83.42
Животни									
общо животински единици	ж.е.	8.58	19.75	14.85	14.17	16.54	17.01	26.56	25.12
говеда и биволи	ж.е.	3.31	13.23	9.51	9.61	12.34	9.27	19.42	15.58
говеда и биволи	глави	4	16	12	12	16	12	24	20
овце	ж.е.	2.18	4.84	3.52	2.73	1.02	5.77	6.12	9.02
овце	глави	22	48	35	27	10	58	61	90
кози	ж.е.	0.25	0.09	0.03	0.04	0.10	0.00	0.24	0.05
кози	глави	3	1	0	0	1	0	2	0
свине	ж.е.	1.31	1.00	0.43	1.39	3.04	0.55	0.00	0.47
свине	глави	5	4	3	4	14	2	0	3
птици	ж.е.	1.48	0.53	1.05	0.40	0.00	1.38	0.78	0.00
птици	глави	115	42	75	57	0	99	56	0
Работна ръка									
еквивалент на пълна заетост	ГРЕ	2.08	2.98	2.38	2.25	2.77	3.03	4.01	3.09
<i>от която неплатена</i>	ГРЕ	1.17	1.02	0.63	0.69	0.82	1.21	1.33	1.32
Възраст на управителя	години	49	46	45	47	49	47	45	45
Икономически резултати									
+ Брутна продукция	лв.	53 479.87	85 552.56	67 695.45	91 338.38	88 416.27	66 933.81	102 493.36	86 643.34
от растениевъдството	лв.	36 386.29	55 023.54	47 889.01	61 713.39	61 673.15	41 220.66	59 402.80	53 263.63
от животновъдството	лв.	13 939.89	26 833.37	19 262.19	16 941.63	24 039.60	25 713.16	39 294.33	30 423.53
други приходи	лв.	3 153.68	3 695.65	544.25	12 683.36	2 703.52	0.00	3 796.23	2 956.18
- Междинно потребление - общо	лв.	30 117.83	51 637.87	44 867.11	45 452.53	52 848.66	36 568.98	57 273.15	62 671.40
специфични разходи в растениевъдството	лв.	9 252.74	15 860.34	12 618.50	14 027.39	21 153.99	11 977.53	20 213.16	12 623.61
специфични разходи в животновъдството	лв.	8 421.38	16 078.82	14 111.59	11 108.02	14 587.87	13 969.50	22 205.14	17 607.92
други общи разходи	лв.	12 443.71	19 698.71	18 137.02	20 317.12	17 106.80	10 621.95	14 854.85	32 439.87
+ Баланс на текущи субсидии и данъци	лв.	10 444.29	18 528.59	21 021.88	20 595.00	19 819.27	10 814.22	15 310.21	21 466.30
данъци и такси	лв.	316.17	519.25	1 040.14	248.75	322.39	47.81	187.99	1 072.41
субсидии	лв.	10 760.46	19 047.85	22 062.02	20 843.75	20 141.66	10 862.02	15 498.20	22 538.72
= Брутен доход	лв.	33 806.33	52 443.29	43 850.23	66 480.85	55 386.88	41 179.05	60 530.42	45 438.25
- Амортизации	лв.	6 498.42	7 745.26	5 051.92	10 541.96	8 599.71	5 454.38	10 299.62	5 961.08
= Нетна добавена стойност	лв.	27 307.90	44 698.02	38 798.31	55 938.89	46 787.16	35 724.67	50 230.80	39 477.17
- Разходи за земя, труд и капитал	лв.	13 069.99	21 232.62	18 766.15	24 021.71	22 638.04	16 627.85	28 201.50	15 925.60
разходи за заплати и осигуровки	лв.	6 426.12	12 270.71	9 103.49	9 552.49	9 194.35	12 631.02	20 819.95	11 008.88
наем за земя	лв.	5 103.47	6 753.50	8 399.40	9 964.23	12 320.04	3 537.68	2 544.87	4 018.32
лихви	лв.	1 540.40	2 208.41	1 263.25	4 504.99	1 123.65	459.15	4 836.67	898.40
+ Субсидии за инвестиции	лв.	110.96	0.00	0.00	0.00	0.00	0.00	0.00	0.00
= Нетен доход	лв.	14 348.87	23 465.40	20 032.16	31 917.18	24 149.12	19 096.82	22 029.30	23 551.57
Елементи от баланса (в края на периода)									
Дълготрайни материални активи - общо	лв.	77 532.77	112 465.08	71 629.18	125 085.49	104 770.92	86 727.63	163 798.98	107 341.54
земеделска земя и трайни насаждения	лв.	17 675.31	33 984.97	16 373.80	32 054.16	31 805.08	20 399.05	60 101.45	33 241.87
сгради	лв.	15 121.36	27 023.21	15 751.43	43 081.38	30 586.14	23 680.47	24 657.84	25 462.14
машини	лв.	23 536.87	30 535.00	25 759.66	38 351.89	23 551.30	24 595.70	47 430.25	22 797.22
животни в основните стада	лв.	5 524.14	17 701.34	13 657.54	11 579.91	12 058.43	18 031.20	22 391.67	25 341.00
Краткотрайни активи - общо	лв.	33 844.24	43 243.48	37 628.01	55 437.88	38 617.80	47 118.63	49 118.17	35 915.99
животни	лв.	3 424.93	5 039.93	3 216.31	3 006.79	7 954.21	2 886.91	5 349.68	5 928.74
други	лв.	30 419.31	38 203.54	34 411.70	52 431.09	30 663.59	44 231.72	43 768.48	29 987.25
Заеми и задължения - общо	лв.	24 669.91	19 823.69	18 345.21	41 352.64	12 192.54	3 547.71	33 616.03	9 897.99
дългосрочни	лв.	14 580.26	10 039.33	5 917.41	32 211.61	5 793.85	563.96	8 741.67	8 855.97
краткосрочни	лв.	10 089.65	9 784.36	12 427.80	9 141.03	6 398.69	2 983.75	24 874.36	1 042.02
Показатели									
Нетна добавена стойност на ГРЕ	лв/ГРЕ	13 128.80	14 999.34	16 301.81	24 861.73	16 890.67	11 790.32	12 526.38	12 775.78
Нетен доход на ГРЕ	лв/ГРЕ	6 898.50	7 874.30	8 416.87	14 185.41	8 718.09	6 302.58	5 493.59	7 621.87
Брутна продукция на дка	лв/дка	182.66	159.16	95.77	148.08	158.86	136.03	328.56	149.21
Разходи на дка	лв/дка	169.71	149.97	97.17	129.73	151.08	119.20	307.02	145.62
Субсидии на дка	лв/дка	37.13	35.44	31.21	33.79	36.19	22.08	49.68	38.81

Източник: МЗХ, отдел "Агростатистика", Система за земеделска счетоводна информация '2010

Таблица 2 Средни резултати на стопанствата, разпределени на 6 групи според икономическия им размер - СЗСИГ 2010

(продължение)

Наименование	Ед. мярка	Всички стопанства	Икономически размер (в евро)						
			от 50 000 до 100 000 евро						
			България	СЗ	СЦ	СИ	ЮЗ	ЮЦ	ЮИ
Стопанства в съвкупността	брой	131 295	4 115	591	566	432	460	1 187	879
Използвана земеделска площ	дка	292.78	1 125.10	1 350.82	1 393.80	1 264.62	1 182.04	659.52	1 330.70
<i>от която наета</i>	<i>дка</i>	<i>262.44</i>	<i>1 030.11</i>	1 257.65	1 279.23	1 140.09	1 127.70	563.35	1 241.88
Площи, заети с:									
зърнени култури	дка	151.17	512.69	686.00	746.56	516.69	463.91	265.96	602.31
маслодайни култури	дка	77.12	233.59	428.28	410.40	420.75	81.76	79.40	184.72
зеленчуци	дка	1.97	8.30	2.53	2.53	9.13	0.43	19.62	4.33
трайни насаждения	дка	9.56	28.07	6.15	24.10	19.71	17.85	28.97	53.60
Животни									
общо животински единици	ж.е.	8.58	29.29	31.08	26.10	28.98	34.55	26.65	31.08
говеда и биволи	ж.е.	3.31	21.91	27.84	20.41	17.89	20.36	21.60	22.10
говеда и биволи	глави	4	27	33	25	22	24	26	28
овце	ж.е.	2.18	4.43	0.64	1.24	11.08	11.26	1.97	5.50
овце	глави	22	44	6	12	111	113	20	55
кози	ж.е.	0.25	0.11	0.00	0.01	0.00	0.52	0.00	0.23
кози	глави	3	1	0	0	0	5	0	2
свине	ж.е.	1.31	1.36	0.68	2.57	0.00	1.01	0.80	2.64
свине	глави	5	5	3	11	0	4	2	11
птици	ж.е.	1.48	1.42	1.91	1.86	0.00	1.41	2.14	0.55
птици	глави	115	105	148	211	0	159	71	78
Работна ръка									
еквивалент на пълна заетост	ГРЕ	2.08	4.64	3.29	3.87	8.39	5.52	4.52	3.88
<i>от която неплатена</i>	ГРЕ	<i>1.17</i>	<i>0.77</i>	0.82	0.38	0.61	0.62	0.91	0.97
Възраст на управителя	години	49	49	48	51	49	54	48	50
Икономически резултати									
+ Брутна продукция	лв.	53 479.87	156 454.48	172 942.16	170 287.20	202 978.73	117 806.63	152 081.44	139 776.41
от растениевъдството	лв.	36 386.29	110 262.18	122 800.16	130 514.68	162 951.88	80 677.17	100 993.37	90 938.69
от животновъдството	лв.	13 939.89	35 052.58	44 681.69	30 495.85	29 765.76	37 129.46	35 906.40	31 872.98
други приходи	лв.	3 153.68	11 139.71	5 460.31	9 276.67	10 261.09	0.00	15 181.67	16 964.73
- Междино потребление - общо	лв.	30 117.83	91 900.66	106 274.38	79 177.78	127 470.26	73 886.45	86 814.97	89 283.09
специфични разходи в растениевъдството	лв.	9 252.74	28 862.81	29 291.50	28 408.18	41 327.28	21 789.55	26 855.66	29 164.57
специфични разходи в животновъдството	лв.	8 421.38	22 604.92	28 480.29	17 997.95	21 938.78	26 899.23	20 650.63	22 341.88
други общи разходи	лв.	12 443.71	40 432.93	48 502.59	32 771.65	64 204.20	25 197.67	39 308.68	37 776.64
+ Баланс на текущи субсидии и данъци	лв.	10 444.29	36 814.12	38 145.60	51 473.92	44 904.50	25 977.22	28 238.33	39 760.29
данъци и такси	лв.	316.17	644.77	1 423.77	128.05	624.44	317.79	66.84	1 415.96
субсидии	лв.	10 760.46	37 458.89	39 569.37	51 601.97	45 528.93	26 295.01	28 305.17	41 176.24
= Брутен доход	лв.	33 806.33	101 367.94	104 813.38	142 583.34	120 412.97	69 897.40	93 504.80	90 253.61
- Амортизации	лв.	6 498.42	23 091.34	11 763.24	15 907.21	49 838.36	25 334.85	22 307.64	22 084.10
= Нетна добавена стойност	лв.	27 307.90	78 276.60	93 050.14	126 676.13	70 574.61	44 562.55	71 197.16	68 169.51
- Разходи за земя, труд и капитал	лв.	13 069.99	46 305.70	31 386.05	65 602.93	79 256.88	39 449.31	41 008.06	38 467.16
разходи за заплати и осигуровки	лв.	6 426.12	22 671.26	12 013.92	25 136.67	40 940.37	21 844.89	25 331.43	16 115.93
наем за земя	лв.	5 103.47	16 563.22	16 774.16	37 161.95	26 155.98	9 441.42	6 757.09	15 413.72
лихви	лв.	1 540.40	7 071.22	2 597.98	3 304.31	12 160.53	8 163.01	8 919.55	6 937.51
+ Субсидии за инвестиции	лв.	110.96	928.34	0.00	0.00	199.02	8 109.42	0.00	0.00
= Нетен доход	лв.	14 348.87	32 899.23	61 664.09	61 073.20	-8 483.25	13 222.66	30 189.10	29 702.34
Елементи от баланса (в края на периода)									
Дълготрайни материални активи - общо	лв.	77 532.77	242 288.47	184 369.73	134 674.83	311 932.77	322 723.68	281 880.05	220 749.40
земеделска земя и трайни насаждения	лв.	17 675.31	64 256.92	27 308.36	32 585.36	82 514.15	19 199.13	90 771.58	88 324.28
сгради	лв.	15 121.36	72 784.74	55 110.80	26 328.18	71 759.51	184 174.30	82 631.42	43 446.13
машини	лв.	23 536.87	82 415.09	74 883.84	57 294.26	128 453.77	83 865.72	92 380.45	66 842.87
животни в основните стада	лв.	5 524.14	22 262.28	27 066.74	17 018.83	26 311.59	35 388.89	16 066.46	21 914.84
Краткотрайни активи - общо	лв.	33 844.24	118 836.54	96 257.61	79 708.32	129 082.33	99 103.55	152 959.27	118 445.99
животни	лв.	3 424.93	9 175.58	4 991.05	7 652.60	21 243.44	12 442.33	5 464.64	10 344.08
други	лв.	30 419.31	109 660.96	91 266.56	72 055.73	107 838.88	86 661.23	147 494.63	108 101.91
Заеми и задължения - общо	лв.	24 669.91	167 807.44	51 067.35	39 251.88	108 895.41	217 572.52	329 658.70	113 363.02
дългосрочни	лв.	14 580.26	110 036.12	37 823.97	14 723.70	83 747.50	41 848.85	250 910.90	78 355.83
краткосрочни	лв.	10 089.65	57 771.32	13 243.38	24 528.18	25 147.91	175 723.67	78 747.80	35 007.19
Показатели									
Нетна добавена стойност на ГРЕ	лв/ГРЕ	13 128.80	16 869.96	28 282.72	32 732.85	8 411.75	8 072.93	15 751.58	17 569.46
Нетен доход на ГРЕ	лв/ГРЕ	6 898.50	7 090.35	18 742.88	15 781.19	-1 011.11	2 395.41	6 679.00	7 655.24
Брутна продукция на дка	лв/дка	182.66	139.06	128.03	122.17	160.51	99.66	230.59	105.04
Разходи на дка	лв/дка	169.71	143.36	110.62	115.29	202.88	117.31	227.64	112.60
Субсидии на дка	лв/дка	37.13	34.12	29.29	37.02	36.16	29.11	42.92	30.94

Източник: МЗХ, отдел "Агростатистика", Система за земеделска счетоводна информация '2010

Таблица 2 Средни резултати на стопанствата, разпределени на 6 групи според икономическия им размер - СЗСИГ 2010

(продължение)

Наименование	Ед. мярка	Всички стопанства	Икономически размер (в евро)						
			от 100 000 до 500 000 евро						
			България	СЗ	СЦ	СИ	ЮЗ	ЮЦ	ЮИ
Стопанства в съвкупността	брой	131 295	2 987	496	553	608	186	473	671
Използвана земеделска площ	дка	292.78	5 774.29	6 508.21	6 511.49	7 449.48	2 543.07	3 558.60	5 563.59
<i>от която наета</i>	<i>дка</i>	262.44	5 467.77	6 345.85	6 131.53	6 903.57	2 409.35	3 415.93	5 264.49
Площи, заети с:									
зърнени култури	дка	151.17	3 331.21	3 877.63	3 786.48	4 505.91	1 434.84	1 922.05	3 006.51
маслодайни култури	дка	77.12	1 825.78	2 364.54	2 112.18	2 566.46	470.13	838.38	1 592.01
зеленчуци	дка	1.97	11.06	8.27	1.57	1.73	7.79	28.54	17.98
трайни насаждения	дка	9.56	127.95	42.83	66.72	89.89	36.11	161.22	277.85
Животни									
общо животински единици	ж.е.	8.58	42.45	25.20	44.92	32.56	74.71	55.17	44.23
говеда и биволи	ж.е.	3.31	21.92	12.25	13.96	14.48	48.29	34.13	26.44
говеда и биволи	глави	4	27	15	17	18	59	40	34
овце	ж.е.	2.18	1.93	0.39	4.58	1.29	0.55	1.27	2.30
овце	глави	22	19	4	46	13	5	13	23
кози	ж.е.	0.25	0.19	0.01	0.91	0.00	0.02	0.15	0.00
кози	глави	3	2	0	9	0	0	2	0
свине	ж.е.	1.31	5.31	0.85	3.20	5.40	15.97	2.35	9.38
свине	глави	5	21	3	14	24	50	9	37
птици	ж.е.	1.48	13.09	11.69	22.26	11.35	9.88	17.26	6.10
птици	глави	115	1 032	1 459	2 257	925	562	575	255
Работна ръка									
еквивалент на пълна заетост	ГРЕ	2.08	12.86	12.66	13.97	11.87	14.53	11.50	13.48
<i>от която неплатена</i>	ГРЕ	1.17	0.34	0.37	0.19	0.27	0.62	0.42	0.36
Възраст на управителя	години	49	52	51	53	53	52	50	51
Икономически резултати									
+ Брутна продукция	лв.	53 479.87	819 932.58	752 593.62	855 467.81	1 137 265.96	570 431.65	772 433.88	655 553.04
от растениевъдството	лв.	36 386.29	685 081.37	681 355.30	738 114.93	1 034 483.81	468 993.96	528 159.29	498 048.92
от животновъдството	лв.	13 939.89	74 300.12	27 906.42	91 932.33	54 693.71	101 437.69	114 164.39	76 221.98
други приходи	лв.	3 153.68	60 551.09	43 331.90	25 420.55	48 088.44	0.00	130 110.21	81 282.14
- Междинно потребление - общо	лв.	30 117.83	460 991.33	500 822.03	463 129.22	515 950.10	473 787.97	426 171.84	400 970.87
специфични разходи в растениевъдството	лв.	9 252.74	188 252.05	190 922.12	201 728.66	236 533.60	143 607.99	166 828.09	158 899.68
специфични разходи в животновъдството	лв.	8 421.38	53 081.38	18 906.18	70 385.48	38 679.85	79 750.38	82 338.83	49 127.88
други общи разходи	лв.	12 443.71	219 657.90	290 993.73	191 015.08	240 736.65	250 429.60	177 004.92	192 943.31
+ Баланс на текущи субсидии и данъци	лв.	10 444.29	176 866.41	173 270.29	242 011.53	221 809.49	63 825.94	106 145.53	166 300.73
данъци и такси	лв.	316.17	5 551.58	11 559.95	1 187.24	9 433.83	1 219.07	791.28	5 743.67
субсидии	лв.	10 760.46	182 417.99	184 830.24	243 198.76	231 243.32	65 045.01	106 936.81	172 044.41
= Брутен доход	лв.	33 806.33	535 807.66	425 041.89	634 350.12	843 125.36	160 469.62	452 407.58	420 882.90
- Амортизации	лв.	6 498.42	117 519.88	106 686.03	154 520.82	121 499.87	110 073.31	111 592.58	97 674.31
= Нетна добавена стойност	лв.	27 307.90	418 287.78	318 355.86	479 829.30	721 625.48	50 396.31	340 815.00	323 208.60
- Разходи за земя, труд и капитал	лв.	13 069.99	226 346.85	177 084.66	254 122.67	380 969.63	118 632.38	153 821.30	180 765.89
разходи за заплати и осигуровки	лв.	6 426.12	86 167.43	70 777.57	88 579.90	103 564.95	77 250.69	75 180.86	90 013.31
наем за земя	лв.	5 103.47	113 329.05	83 236.98	136 173.26	247 168.67	17 962.06	50 589.20	66 145.82
лихви	лв.	1 540.40	26 850.38	23 070.10	29 369.51	30 236.01	23 419.64	28 051.24	24 606.76
+ Субсидии за инвестиции	лв.	110.96	2 229.46	0.00	0.00	3 187.39	0.00	5 213.71	3 362.05
= Нетен доход	лв.	14 348.87	194 170.39	141 271.20	225 706.63	343 843.24	-68 236.07	192 207.41	145 804.76
Елементи от баланса (в края на периода)									
Дълготрайни материални активи - общо	лв.	77 532.77	1 438 293.12	560 119.89	796 314.29	730 213.39	1 738 447.42	4 938 521.10	707 866.45
земеделска земя и трайни насаждения	лв.	17 675.31	183 694.44	85 999.16	116 112.19	95 730.06	304 872.78	302 498.81	274 011.84
сгради	лв.	15 121.36	154 078.41	70 099.89	199 286.48	147 878.75	546 434.50	136 572.59	88 125.65
машини	лв.	23 536.87	420 288.12	390 327.84	439 756.97	472 811.42	839 803.96	374 119.86	295 064.55
животни в основните стада	лв.	5 524.14	20 406.39	13 304.98	13 544.24	13 011.13	46 402.05	27 004.26	26 157.77
Краткотрайни активи - общо	лв.	33 844.24	397 234.17	320 865.42	436 512.50	481 060.00	258 009.97	375 301.14	399 441.32
животни	лв.	3 424.93	11 655.18	10 152.51	10 736.47	9 684.59	26 754.17	6 504.69	14 754.49
други	лв.	30 419.31	385 578.99	310 712.91	425 776.02	471 375.41	231 255.81	368 796.44	384 686.83
Заеми и задължения - общо	лв.	24 669.91	414 829.15	288 035.73	521 923.96	408 781.31	641 291.09	403 323.46	371 155.78
дългосрочни	лв.	14 580.26	245 739.46	190 871.52	261 420.69	201 810.53	523 700.40	302 542.93	196 106.84
краткосрочни	лв.	10 089.65	169 089.69	97 164.21	260 503.27	206 970.78	117 590.69	100 780.53	175 048.94
Показатели									
Нетна добавена стойност на ГРЕ	лв/ГРЕ	13 128.80	32 526.27	25 146.59	34 347.12	60 794.06	3 468.43	29 636.09	23 976.90
Нетен доход на ГРЕ	лв/ГРЕ	6 898.50	15 098.79	11 158.86	16 156.52	28 967.42	-4 696.22	16 713.69	10 816.38
Брутна продукция на дка	лв/дка	182.66	142.00	115.64	131.38	152.66	224.31	217.06	117.83
Разходи на дка	лв/дка	169.71	139.39	120.55	133.88	136.71	276.24	194.34	122.12
Субсидии на дка	лв/дка	37.13	31.98	28.40	37.35	31.47	25.58	31.52	31.53

Източник: МЗХ, отдел "Агростатистика", Система за земеделска счетоводна информация 2010

Таблица 2 Средни резултати на стопанствата, разпределени на 6 групи според икономическия им размер - СЗСИГ 2010

(продължение и край)

Наименование	Ед. мярка	Всички стопанства	Икономически размер (в евро)						
			над 500 000 евро						
			България	СЗ	СЦ	СИ	ЮЗ	ЮЦ	ЮИ
Стопанства в съвкупността	брой	131 295	584	118	136	108	12	87	123
Използвана земеделска площ	дка	292.78	14 386.86	18 679.46	13 179.61	18 804.34	1 965.92	6 739.04	14 354.80
<i>от която наета</i>	<i>дка</i>	<i>262.44</i>	<i>13 429.60</i>	17 072.20	12 612.84	17 824.29	1 809.92	5 704.47	13 584.57
Площи, заети с:									
зърнени култури	дка	151.17	8 404.72	11 046.78	8 618.74	11 526.16	1 323.08	3 668.39	6 939.00
маслодайни култури	дка	77.12	4 453.63	6 437.77	3 546.68	6 412.88	199.17	1 605.42	4 266.34
зеленчуци	дка	1.97	32.92	0.00	6.10	0.00	0.00	115.20	67.99
трайни насаждения	дка	9.56	251.58	237.55	22.96	85.97	0.00	726.17	352.05
Животни									
общо животински единици	ж.е.	8.58	513.17	261.04	748.87	591.60	645.97	393.87	496.48
говеда и биволи	ж.е.	3.31	51.41	19.96	38.31	67.69	0.00	91.82	58.13
говеда и биволи	глави	4	63	24	47	89	0	102	71
овце	ж.е.	2.18	4.41	6.41	0.51	11.61	0.00	0.98	3.35
овце	глави	22	44	64	5	116	0	10	33
кози	ж.е.	0.25	0.00	0.00	0.00	0.00	0.00	0.00	0.00
кози	глави	3	0	0	0	0	0	0	0
свине	ж.е.	1.31	219.16	49.21	573.50	211.32	21.30	67.71	123.37
свине	глави	5	888	190	2 372	852	84	237	486
птици	ж.е.	1.48	238.17	185.46	136.55	300.87	624.67	233.36	311.63
птици	глави	115	18 337	18 597	11 699	25 188	47 215	10 606	22 062
Работна ръка									
еквивалент на пълна заетост	ГРЕ	2.08	38.15	32.90	46.03	45.16	30.54	29.94	34.86
<i>от която неплатена</i>	ГРЕ	1.17	0.16	0.22	0.07	0.13	0.17	0.16	0.21
Възраст на управителя	години	49	52	55	53	51	61	50	50
Икономически резултати									
+ Брутна продукция	лв.	53 479.87	2 904 961.40	3 199 714.81	3 016 053.84	3 932 671.79	1 666 134.25	1 726 165.30	2 552 218.94
от растениевъдството	лв.	36 386.29	1 832 711.30	2 331 512.84	1 867 116.59	2 742 317.53	232 005.42	1 050 418.16	1 227 975.51
от животновъдството	лв.	13 939.89	850 821.38	351 018.66	1 058 548.04	1 111 166.10	1 434 128.83	483 508.92	1 073 912.53
други приходи	лв.	3 153.68	221 428.72	517 183.31	90 389.22	79 188.16	0.00	192 238.23	250 330.90
- Междинно потребление - общо	лв.	30 117.83	1 620 528.28	1 598 965.52	1 688 200.91	1 965 862.86	1 482 096.17	981 811.82	1 728 405.67
специфични разходи в растениевъдството	лв.	9 252.74	447 874.19	624 912.34	453 689.02	540 266.23	64 660.25	233 174.05	380 086.21
специфични разходи в животновъдството	лв.	8 421.38	595 692.50	251 043.36	713 799.58	812 815.51	973 026.33	314 435.16	766 521.54
други общи разходи	лв.	12 443.71	576 961.59	723 009.82	520 712.31	612 781.12	444 409.59	434 202.61	581 797.92
+ Баланс на текущи субсидии и данъци	лв.	10 444.29	412 634.92	469 869.50	479 989.09	548 724.47	2 807.75	121 634.45	409 689.86
данъци и такси	лв.	316.17	18 390.02	45 855.61	1 968.16	12 932.24	4 823.83	1 475.11	28 334.20
субсидии	лв.	10 760.46	431 024.95	515 725.11	481 957.24	561 656.71	7 631.58	123 109.56	438 024.06
= Брутен доход	лв.	33 806.33	1 697 068.04	2 070 618.79	1 807 842.02	2 515 533.40	186 845.83	865 987.93	1 233 503.13
- Амортизации	лв.	6 498.42	341 965.04	287 188.85	464 209.60	371 955.68	201 640.00	272 627.50	295 639.13
= Нетна добавена стойност	лв.	27 307.90	1 355 103.00	1 783 429.93	1 343 632.43	2 143 577.71	-14 794.17	593 360.43	937 864.00
- Разходи за земя, труд и капитал	лв.	13 069.99	662 937.75	638 421.00	737 015.25	1 090 240.45	234 643.25	315 872.42	516 578.69
разходи за заплати и осигуровки	лв.	6 426.12	275 902.90	279 814.37	363 499.99	321 703.62	178 002.75	165 412.90	222 790.50
наем за земя	лв.	5 103.47	301 714.60	272 368.33	289 623.89	675 533.94	24 172.08	76 014.15	201 664.37
лихви	лв.	1 540.40	85 320.25	86 238.30	83 891.38	93 002.88	32 468.42	74 445.37	92 123.81
+ Субсидии за инвестиции	лв.	110.96	6 727.05	0.00	6 375.94	22 364.76	4 786.83	6 746.55	0.00
= Нетен доход	лв.	14 348.87	698 892.30	1 145 008.93	612 993.11	1 075 702.03	-244 650.58	284 234.57	421 285.31
Елементи от баланса (в края на периода)									
Дълготрайни материални активи - общо	лв.	77 532.77	2 378 200.06	2 316 448.07	2 017 920.66	3 585 931.75	1 250 874.75	2 386 493.50	1 879 343.55
земеделска земя и трайни насаждения	лв.	17 675.31	496 348.56	654 860.35	174 922.00	352 488.00	69 132.50	979 850.13	526 008.26
сгради	лв.	15 121.36	468 062.97	347 622.95	537 642.06	827 520.96	396 716.50	261 188.86	344 093.86
машини	лв.	23 536.87	1 235 909.70	1 285 814.33	1 210 123.65	1 826 644.16	776 897.33	985 659.56	919 740.76
животни в основните стада	лв.	5 524.14	93 459.61	27 806.06	95 206.04	125 700.37	4 128.17	157 501.04	89 488.59
Краткотрайни активи - общо	лв.	33 844.24	1 475 043.94	1 785 608.95	1 440 806.86	1 962 506.10	1 435 250.58	889 313.04	1 205 754.56
животни	лв.	3 424.93	149 861.20	91 910.83	173 407.15	217 182.31	265 293.42	99 083.39	144 846.63
други	лв.	30 419.31	1 325 182.74	1 693 698.12	1 267 399.72	1 745 323.79	1 169 957.17	790 229.65	1 060 907.93
Заеми и задължения - общо	лв.	24 669.91	1 307 033.39	1 020 464.85	1 685 091.15	1 370 613.50	810 994.58	1 312 754.99	1 151 875.87
дългосрочни	лв.	14 580.26	578 305.21	422 117.83	695 619.33	549 339.44	189 196.00	691 322.21	581 569.25
краткосрочни	лв.	10 089.65	728 728.18	598 347.02	989 471.82	821 274.06	621 798.58	621 432.78	570 306.62
Показатели									
Нетна добавена стойност на ГРЕ	лв/ГРЕ	13 128.80	35 520.39	54 207.60	29 190.36	47 466.29	-484.42	19 818.32	26 903.73
Нетен доход на ГРЕ	лв/ГРЕ	6 898.50	18 319.59	34 802.70	13 317.25	23 819.80	-8 010.82	9 493.47	12 085.06
Брутна продукция на дка	лв/дка	182.66	201.92	171.30	228.84	209.14	847.51	256.14	177.80
Разходи на дка	лв/дка	169.71	182.49	135.15	219.23	182.30	975.82	233.02	176.99
Субсидии на дка	лв/дка	37.13	30.43	27.61	37.05	31.06	6.32	19.27	30.51

Източник: МЗХ, отдел "Агростатистика", Система за земеделска счетоводна информация '2010

Таблица 3 Средни резултати на растениевъдните стопанства, разпределени по тип специализация - СЗСП 2010

Наименование	Ед. мярка	Всички стопанства	Тип специализация						
			Полски култури						
			България	СЗ	СЦ	СИ	ЮЗ	ЮЦ	ЮИ
Стопанства в съвкупността	брой	45 753	9 261	2 163	2 099	2 166	526	984	1 323
Използвана земеделска площ	дка	679.94	2 791.90	2 888.00	2 721.28	3 135.05	1 365.64	2 216.22	3 180.27
<i>от която наета</i>	<i>дка</i>	624.59	2 639.34	2 725.50	2 585.39	2 903.22	1 335.84	2 160.19	3 026.64
Площи, заети с:									
зърнени култури	дка	382.54	1685.41	1742.96	1690.73	1899.09	914.38	1351.58	1787.91
пшеница	дка	255.26	1127.11	1134.81	1085.37	1259.33	742.49	1014.65	1200.83
ечемик	дка	57.21	239.8	203.61	290.77	232.83	51.72	137.85	380.11
маслодайни култури	дка	208.41	965.61	1055.02	956.26	1158.13	251.64	664.65	1026.81
рапица	дка	44.55	210.91	148.43	175.6	367.86	12.76	103.34	270.92
слънчоглед	дка	163.32	752.93	906.58	774.41	789.51	238.88	559.67	755.88
зеленчуци	дка	5.55	0.8	0.37	0.39	0.38	0	5.01	0
домати	дка	0.93	0.04	0	0.05	0.13	0	0	0
гъби	кв.м.	17.88	0	0	0	0	0	0	0
трайни насаждения	дка	25.51	18.92	11.39	8.34	8.22	1.35	10.57	78.71
Работна ръка									
еквивалент на пълна заетост	ГРЕ	2.6	4.47	4.01	4.72	5.02	2.15	4.38	4.95
<i>от която неплатена</i>	ГРЕ	1.01	0.53	0.44	0.29	0.67	0.38	0.7	0.74
Възраст на управителя	години	47	49	47	52	50	54	47	49
Икономически резултати									
+ Брутна продукция	лв.	99 447.20	327 832.22	321 744.24	341 938.90	441 449.47	74 659.75	243 864.46	292 500.65
от растениевъдство	лв.	93 196.73	304 750.06	298 070.52	328 175.54	423 835.84	74 536.69	198 938.34	253 766.62
зърнени култури	лв.	39 263.17	177 876.56	175 635.96	195 196.32	254 209.60	55 001.60	111 329.27	127 437.90
маслодайни култури	лв.	25 629.20	119 616.67	119 666.64	126 814.71	164 608.87	17 985.57	77 440.22	106 230.18
зеленчуци	лв.	10 662.27	506.12	165.95	242.58	359.50	0.00	3 089.83	0.00
гъби	лв.	770.75	0.00	0.00	0.00	0.00	0.00	0.00	0.00
трайни насаждения	лв.	8 643.72	2 619.17	880.51	1 732.81	441.95	67.65	3 655.09	10 676.50
други приходи (вкл.от животновъдството)	лв.	6 250.47	23 082.16	23 673.72	13 763.36	17 613.63	123.06	44 926.12	38 734.03
- Междино потребление - общо	лв.	50 958.59	169 893.31	186 950.32	156 559.20	196 812.65	58 522.09	144 461.91	182 283.66
специфични разходи в растениевъдството в т.ч.	лв.	24 262.89	82 970.21	82 835.41	82 591.51	100 196.76	28 725.66	70 066.84	86 752.00
собствени семена	лв.	2 005.05	7 870.45	7 829.16	7 100.34	7 104.71	5 798.90	8 128.75	11 044.90
закупени семена	лв.	5 207.47	17 451.70	19 471.79	17 396.45	23 160.67	5 107.65	11 347.46	14 337.89
торове	лв.	9 309.40	35 149.94	33 574.13	35 434.47	42 706.94	13 293.65	31 149.93	36 567.33
препарати за растителна защита	лв.	5 972.39	20 731.26	21 451.69	22 645.31	26 737.40	4 161.27	10 464.54	20 907.45
други спец. разходи в растениевъдството	лв.	1 768.59	1 766.86	508.64	14.92	487.04	364.17	8 976.16	3 894.43
други (вкл.спец. разходи в животновъдството)	лв.	26 695.69	86 923.10	104 114.91	73 967.69	96 615.90	29 796.44	74 395.07	95 531.66
<i>от които за застраховки</i>	лв.	845.12	2 875.79	2 131.66	2 576.85	4 836.22	150.44	2 051.35	3 053.79
+ Баланс на текущи субсидии и данъци	лв.	22 065.16	80 545.16	75 900.75	90 746.55	91 925.68	26 828.05	62 152.79	88 357.86
данъци и такси	лв.	760.93	2 586.77	5 382.54	443.11	3 041.82	545.51	357.33	3 141.64
субсидии	лв.	22 826.09	83 131.93	81 283.29	91 189.66	94 967.50	27 373.56	62 510.12	91 499.50
= Брутен доход	лв.	70 553.77	238 484.07	210 694.68	276 126.25	336 562.51	42 965.71	161 555.34	198 574.85
- Амортизация	лв.	14 174.97	42 116.44	39 665.19	49 486.16	50 213.95	10 625.83	27 812.11	44 333.62
= Нетна добавена стойност	лв.	56 378.80	196 367.63	171 029.49	226 640.09	286 348.56	32 339.88	133 743.24	154 241.24
- Разходи за земя, труд и капитал	лв.	29 180.46	95 414.38	72 034.58	103 127.55	152 559.47	23 384.81	64 197.89	79 699.26
разходи за заплати и осигуровки	лв.	12 791.68	30 387.16	25 872.38	35 133.95	35 714.20	13 412.97	29 206.82	29 142.65
наем за земя	лв.	12 923.55	56 430.40	38 639.10	60 266.32	106 201.44	8 866.27	25 856.14	39 597.97
лихви	лв.	3 465.23	8 596.82	7 523.10	7 727.29	10 643.83	1 105.57	9 134.93	10 958.64
+ Субсидии за инвестиции	лв.	255.60	967.76	0.00	413.11	2 009.85	7 099.26	7.93	0.00
= Нетен доход	лв.	27 453.94	101 921.01	98 994.91	123 925.66	135 798.94	16 054.32	69 553.27	74 541.98
Елементи от баланса (в края на периода)									
Дълготрайни материални активи - общо	лв.	155 810.98	232 235.75	240 313.18	213 382.96	312 317.82	92 050.72	182 671.38	210 430.32
земеделска земя и трайни насаждения	лв.	37 997.64	42 592.23	52 061.54	35 263.27	48 024.97	8 582.24	52 538.40	35 968.09
сгради	лв.	21 117.03	36 248.77	26 453.97	27 869.10	63 761.85	45 708.28	19 478.83	29 225.12
машини	лв.	51 725.42	151 649.25	161 062.07	149 229.18	195 990.02	37 487.46	110 071.28	143 818.19
Краткотрайни активи - общо	лв.	64 228.51	173 939.23	175 078.76	162 286.34	210 562.48	32 629.38	170 823.47	189 104.38
Заеми и задължения - общо	лв.	53 015.98	111 286.24	86 174.47	121 259.63	135 243.07	10 521.41	118 958.78	131 652.58
дългосрочни	лв.	32 284.46	53 071.84	41 760.77	54 085.05	56 187.42	4 551.83	77 467.56	66 002.23
краткосрочни	лв.	20 731.52	58 214.40	44 413.70	67 174.58	79 055.65	5 969.58	41 491.22	65 650.35
Показатели									
Нетна добавена стойност на ГРЕ	лв/ГРЕ	21 684.15	43 930.12	42 650.75	48 016.97	57 041.55	15 041.80	30 534.99	31 159.85
Нетен доход на ГРЕ	лв/ГРЕ	10 559.21	22 801.12	24 687.01	26 255.44	27 051.58	7 467.13	15 879.74	15 058.99
Брутна продукция на дка	лв/дка	146.26	117.42	111.41	125.65	140.81	54.67	110.04	91.97
Разходи на дка	лв/дка	138.71	110.11	103.41	113.61	127.46	67.76	106.70	96.32
Специфични разходи за растениевъдството на дка	лв/дка	35.68	29.72	28.68	30.35	31.96	21.03	31.62	27.28
Субсидии на дка	лв/дка	33.95	30.12	28.15	33.66	30.93	25.24	28.21	28.77

Източник: МЗХ, отдел "Агростатистика", Система за земеделска счетоводна информация '2010

Таблица 3 Средни резултати на растениевъдните стопанства, разпределени по тип специализация - СЗСИГ 2010

(продължение)

Наименование	Ед. мярка	Всички стопанства	Тип специализация						
			Зеленчуци и гъби						
			България	СЗ	СЦ	СИ	ЮЗ	ЮЦ	ЮИ
Стопанства в съвкупността	брой	45 753	30 013	935	3 402	2 524	5 896	13 356	3 900
Използвана земеделска площ	дка	679.94	145.03	218.06	116.26	158.02	60.83	65.79	542.89
<i>от която наета</i>	<i>дка</i>	624.59	124.27	194.99	78.34	143.58	48.98	54.74	486.84
Площи, заети с:									
зърнени култури	дка	382.54	61.13	99.28	48.2	54.31	23.25	21.52	260.59
пшеница	дка	255.26	39.98	51.04	32.13	33.08	18.16	15.47	165.56
ечемик	дка	57.21	12.78	11.44	3.77	7.32	1.13	3.09	75.27
маслодайни култури	дка	208.41	19.5	51.68	10.78	9.07	3.03	4.82	101.34
рапица	дка	44.55	2.83	17.33	0	0	0	0.45	16.06
слънчоглед	дка	163.32	16.38	34.35	10.78	9.07	3.03	3.71	85.28
зеленчуци	дка	5.55	8.13	10.11	3.76	12.23	5.54	8.37	11.95
домати	дка	0.93	1.41	2.16	0.45	2.39	0.71	1.79	1.13
гъби	кв.м.	17.88	27.26	45.13	18.31	58.53	13.63	25.77	36.25
трайни насаждения	дка	25.51	9.41	14.84	9.46	8.04	2.97	4.59	35.19
Работна ръка									
еквивалент на пълна заетост	ГРЕ	2.6	2.08	3.32	1.27	2.51	2.63	1.69	2.76
<i>от която неплатена</i>	ГРЕ	1.01	1.19	0.64	0.71	0.88	1.41	1.25	1.42
Възраст на управителя	години	47	47	51	43	70	57	39	47
Икономически резултати									
+ Брутна продукция	лв.	99 447.20	39 406.84	74 231.80	27 030.09	42 783.16	39 932.60	29 310.68	73 449.61
от растениевъдство	лв.	93 196.73	37 770.25	73 676.04	25 828.76	42 344.48	39 809.45	28 209.93	66 275.94
зърнени култури	лв.	39 263.17	4 796.11	9 653.35	5 182.87	5 058.58	1 613.88	1 888.62	17 892.30
маслодайни култури	лв.	25 629.20	2 124.75	5 089.38	1 075.86	902.54	261.24	833.29	10 359.95
зеленчуци	лв.	10 662.27	15 999.51	46 943.60	5 638.28	18 268.28	23 069.93	13 967.91	12 419.18
гъби	лв.	770.75	1 174.96	2 299.84	1 216.00	2 306.01	568.52	1 180.97	1 033.67
трайни насаждения	лв.	8 643.72	3 120.86	2 466.63	1 260.18	2 707.40	3 159.34	1 488.10	10 701.76
други приходи (вкл.от животновъдството)	лв.	6 250.47	1 636.59	555.75	1 201.34	438.68	123.15	1 100.75	7 173.67
- Междинно потребление - общо	лв.	50 958.59	20 539.09	49 673.99	13 870.59	19 433.45	21 095.26	14 356.92	40 417.49
специфични разходи в растениевъдството, в т.ч.	лв.	24 262.89	9 168.27	18 735.66	6 022.77	9 354.07	9 404.02	6 582.21	17 998.03
собствени семена	лв.	2 005.05	621.68	563.18	241.93	104.18	778.58	246.64	2 349.05
закупени семена	лв.	5 207.47	2 532.24	7 822.33	1 398.79	2 325.46	3 346.43	1 737.96	3 875.74
торове	лв.	9 309.40	2 990.66	4 897.53	2 566.53	3 101.23	2 659.88	2 261.97	5 827.49
препарати за растителна защита	лв.	5 972.39	1 986.33	4 633.26	1 368.87	1 908.85	1 637.79	1 318.38	4 754.89
други спец. разходи в растениевъдството	лв.	1 768.59	1 037.36	819.37	446.65	1 914.36	981.33	1 017.26	1 190.86
други (вкл. спец. разходи в животновъдството)	лв.	26 695.69	11 370.82	30 938.33	7 847.82	10 079.38	11 691.24	7 774.71	22 419.45
<i>от които за застраховки</i>	лв.	845.12	253.33	831.57	150.56	325.83	147.04	132.13	733.16
+ Баланс на текущи субсидии и данъци	лв.	22 065.16	7 779.95	3 826.33	4 442.22	6 010.00	3 026.49	8 711.03	16 782.47
данъци и такси	лв.	760.93	315.66	515.66	211.41	149.63	354.37	100.30	1 145.09
субсидии	лв.	22 826.09	8 095.61	4 341.98	4 653.63	6 159.62	3 380.87	8 811.33	17 927.56
= Брутен доход	лв.	70 553.77	26 647.69	28 384.13	17 601.71	29 359.71	21 863.83	23 664.79	49 814.60
- Амортизация	лв.	14 174.97	5 265.51	6 380.37	5 414.45	6 957.08	6 736.54	3 039.25	9 173.74
= Нетна добавена стойност	лв.	56 378.80	21 382.18	22 003.76	12 187.27	22 402.62	15 127.29	20 625.54	40 640.86
- Разходи за земя, труд и капитал	лв.	29 180.46	11 182.47	23 941.42	7 495.94	16 398.64	10 841.40	8 069.39	19 140.31
разходи за заплати и осигуровки	лв.	12 791.68	7 773.72	15 644.14	4 891.66	10 605.83	8 388.63	6 470.52	10 101.36
наем за земя	лв.	12 923.55	1 862.71	4 593.86	1 410.77	2 745.43	695.94	848.68	6 267.46
лихви	лв.	3 465.23	1 546.04	3 703.42	1 193.51	3 047.38	1 756.83	750.20	2 771.48
+ Субсидии за инвестиции	лв.	255.60	88.16	0.00	0.00	0.00	0.00	29.21	578.45
= Нетен доход	лв.	27 453.94	10 287.87	-1 937.66	4 691.32	6 003.99	4 285.89	12 585.36	22 079.00
Елементи от баланса (в края на периода)									
Дълготрайни материални активи - общо	лв.	155 810.98	124 835.91	89 279.22	51 188.26	90 593.45	80 814.26	183 616.32	85 016.22
земеделска земя и трайни насаждения	лв.	37 997.64	18 395.93	38 061.19	9 860.59	31 716.70	12 333.88	13 407.46	38 753.98
сгради	лв.	21 117.03	16 501.57	16 833.13	24 710.16	18 466.77	28 213.92	10 116.64	12 149.09
машини	лв.	51 725.42	23 469.43	33 028.63	16 562.49	21 664.36	39 931.31	14 801.07	33 169.64
Краткотрайни активи - общо	лв.	64 228.51	36 838.62	23 153.17	32 100.12	19 741.44	34 180.70	35 339.65	64 469.62
Заеми и задължения - общо	лв.	53 015.98	32 654.99	55 052.76	12 382.67	50 398.12	24 885.54	32 407.46	46 079.50
дългосрочни	лв.	32 284.46	23 813.52	49 158.00	7 048.15	37 082.20	21 635.62	25 430.05	21 531.25
краткосрочни	лв.	20 731.52	8 841.47	5 894.76	5 334.52	13 315.92	3 249.92	6 977.41	24 548.25
Показатели									
Нетна добавена стойност на ГРЕ	лв/ГРЕ	21 684.15	10 279.89	6 627.64	9 596.28	8 925.35	5 751.82	12 204.46	14 724.95
Нетен доход на ГРЕ	лв/ГРЕ	10 559.21	4 946.09	-583.63	3 693.95	2 392.03	1 629.62	7 446.96	7 999.64
Брутна продукция на дка	лв/дка	146.26	271.72	340.42	232.50	270.75	656.46	445.52	135.29
Разходи на дка	лв/дка	138.71	255.03	366.85	230.35	270.78	635.76	387.07	126.60
Специфични разходи за растениевъдството на дка	лв/дка	35.68	63.22	85.92	51.80	59.20	154.60	100.05	33.15
Субсидии на дка	лв/дка	33.95	56.43	19.91	40.03	38.98	55.58	134.38	34.09

Източник: МЗХ, отдел "Агростатистика", Система за земеделска счетоводна информация 2010

Таблица 3 Средни резултати на растениевъдните стопанства, разпределени по тип специализация - СЗСИГ 2010

(продължение и край)

Наименование	Ед. мярка	Всички стопанства	Тип специализация						
			Трайни насаждения						
			България	СЗ	СЦ	СИ	ЮЗ	ЮЦ	ЮИ
Стопанства в съвкупността	брой	45 753	6 479	491	738	649	755	1 931	1 915
Използвана земеделска площ	дка	679.94	139.03	107.42	106.24	150.72	83.45	171.12	145.35
<i>от която наета</i>	<i>дка</i>	624.59	62.40	46.73	36.90	96.57	23.26	65.22	77.26
Площи, заети с:									
зърнени култури	дка	382.54	9.12	10.87	6.5	13.26	1.12	6.7	13.87
пшеница	дка	255.26	6.33	5.44	3.45	7.24	1.12	4.79	10.99
ечемик	дка	57.21	2.05	2.8	1.17	6.02	0	0.85	2.88
маслодайни култури	дка	208.41	1.19	8.65	4.68	0	0	0	0
рапица	дка	44.55	0	0	0	0	0	0	0
слънчоглед	дка	163.32	1.19	8.65	4.68	0	0	0	0
зеленчуци	дка	5.55	0.41	0.05	0.26	0.53	0.74	0.73	0.06
домати	дка	0.93	0.02	0	0	0.03	0	0	0.06
гъби	кв.м.	17.88	0	0	0	0	0	0	0
трайни насаждения	дка	25.51	109.5	85.96	88.95	126.22	60.11	119.34	127.33
Работна ръка									
еквивалент на пълна заетост	ГРЕ	2.6	2.33	1.15	1.07	2.02	1.17	3.55	2.45
<i>от която неплатена</i>	ГРЕ	1.01	0.83	0.25	0.44	0.61	0.74	0.88	1.18
Възраст на управителя	години	47	46	45	45	48	48	43	48
Икономически резултати									
+ Брутна продукция	лв.	99 447.20	51 124.61	20 837.21	19 964.95	38 128.08	27 172.87	91 893.23	43 636.91
от растениевъдство	лв.	93 196.73	47 560.01	19 346.60	19 656.37	34 935.33	26 994.16	85 032.78	40 148.18
зърнени култури	лв.	39 263.17	794.46	721.74	771.68	1 046.71	71.09	320.92	1 499.09
маслодайни култури	лв.	25 629.20	165.59	1 217.88	643.50	0.00	0.00	0.00	0.00
зеленчуци	лв.	10 662.27	455.34	52.55	8.43	1 066.69	1 035.12	631.87	117.07
гъби	лв.	770.75	0.00	0.00	0.00	0.00	0.00	0.00	0.00
трайни насаждения	лв.	8 643.72	42 838.95	16 441.84	17 536.38	31 701.87	25 327.58	75 273.70	37 330.76
други приходи (вкл.от животновъдството)	лв.	6 250.47	3 564.61	1 490.60	308.58	3 192.74	178.71	6 860.45	3 488.73
- Междинно потребление - общо	лв.	50 958.59	21 868.57	11 328.67	10 637.81	14 201.56	7 726.52	38 465.39	20 337.54
специфични разходи в растениевъдството, в т.ч.	лв.	24 262.89	10 270.99	4 050.20	4 675.49	6 260.66	4 421.15	19 409.98	8 472.45
собствени семена	лв.	2 005.05	29.36	23.05	9.73	21.30	0.00	21.75	60.52
закупени семена	лв.	5 207.47	98.33	351.95	168.24	198.42	131.42	7.33	51.14
торове	лв.	9 309.40	1 643.85	1 418.48	746.06	1 180.07	1 535.90	1 556.04	2 335.91
препарати за растителна защита	лв.	5 972.39	3 341.07	1 932.17	2 545.50	3 724.40	2 244.59	3 151.35	4 502.59
други спец. разходи в растениевъдството	лв.	1 768.59	5 158.38	324.55	1 205.96	1 136.47	509.24	14 673.52	1 522.29
други (вкл.спец. разходи в животновъдството)	лв.	26 695.69	11 597.58	7 278.47	5 962.32	7 940.90	3 305.37	19 055.41	11 865.09
<i>от които за застраховки</i>	<i>лв.</i>	845.12	683.88	48.08	414.44	352.71	55.32	1 471.88	516.20
+ Баланс на текущи субсидии и данъци	лв.	22 065.16	4 648.69	2 445.31	4 132.78	3 447.09	2 413.47	6 580.95	4 752.52
данъци и такси	лв.	760.93	213.75	468.98	15.35	71.33	5.02	195.45	373.77
субсидии	лв.	22 826.09	4 862.44	2 914.28	4 148.13	3 518.42	2 418.48	6 776.40	5 126.29
= Брутен доход	лв.	70 553.77	33 904.73	11 953.84	13 459.91	27 373.60	21 859.82	60 008.79	28 051.89
- Амортизация	лв.	14 174.97	15 507.55	2 052.44	9 446.57	8 036.34	10 613.19	26 156.90	15 016.50
= Нетна добавена стойност	лв.	56 378.80	18 397.18	9 901.40	4 013.34	19 337.26	11 246.63	33 851.89	13 035.40
- Разходи за земя, труд и капитал	лв.	29 180.46	17 879.52	8 873.40	10 273.79	13 824.13	8 215.99	34 281.36	11 765.16
разходи за заплати и осигуровки	лв.	12 791.68	10 885.88	4 918.62	6 370.59	10 860.55	6 159.44	19 164.67	7 680.02
наем за земя	лв.	12 923.55	1 973.10	504.17	631.84	2 070.04	575.13	3 094.45	2 254.21
лихви	лв.	3 465.23	5 020.54	3 450.61	3 271.36	893.54	1 481.41	12 022.24	1 830.93
+ Субсидии за инвестиции	лв.	255.60	13.25	0.00	0.00	132.32	0.00	0.00	0.00
= Нетен доход	лв.	27 453.94	530.91	1 028.00	-6 260.45	5 645.46	3 030.65	-429.48	1 270.24
Елементи от баланса (в края на периода)									
Дълготрайни материални активи - общо	лв.	155 810.98	190 057.80	55 465.02	138 324.89	86 649.66	144 939.29	281 049.58	205 585.30
земеделска земя и трайни насаждения	лв.	37 997.64	122 232.20	34 484.28	99 779.34	51 794.28	84 509.97	170 472.39	143 483.96
сгради	лв.	21 117.03	20 868.32	2 082.91	4 091.15	12 345.33	19 921.06	32 440.73	23 743.24
машини	лв.	51 725.42	39 787.24	18 653.31	12 029.09	20 991.75	40 474.30	74 285.57	27 215.73
Краткотрайни активи - общо	лв.	64 228.51	34 289.01	9 452.36	67 403.89	35 902.78	30 606.30	30 105.72	33 018.54
Заеми и задължения - общо	лв.	53 015.98	64 044.42	38 736.16	85 191.49	7 692.05	43 438.70	103 772.46	49 545.71
дългосрочни	лв.	32 284.46	41 811.57	36 996.17	15 304.37	6 560.20	38 991.36	67 756.76	40 158.27
краткосрочни	лв.	20 731.52	22 232.85	1 739.99	69 887.12	1 131.85	4 447.34	36 015.70	9 387.44
Показатели									
Нетна добавена стойност на ГРЕ	лв/ГРЕ	21 684.15	7 895.79	8 609.91	3 750.79	9 572.90	9 612.50	9 535.74	5 320.57
Нетен доход на ГРЕ	лв/ГРЕ	10 559.21	227.86	893.91	-5 850.89	2 794.78	2 590.30	-120.98	518.47
Брутна продукция на дка	лв/дка	146.26	367.72	193.98	187.92	252.97	325.62	537.01	300.22
Разходи на дка	лв/дка	138.71	397.44	207.17	285.75	239.27	318.22	577.98	324.18
Специфични разходи за растениевъдството на дка	лв/дка	35.68	73.88	37.70	44.01	41.54	52.98	113.43	58.29
Субсидии на дка	лв/дка	33.95	35.07	27.13	39.04	24.22	28.98	39.60	35.27

Източник: МЗХ, отдел "Агростатистика", Система за земеделска счетоводна информация '2010

Таблица 4 Средни резултати на животновъдните стопанства, разпределени по тип специализация - СЗСИГ 2010

Наименование	Ед. мярка	Всички стопанства	Тип специализация						
			Тревопасни животни						
			България	СЗ	СЦ	СИ	ЮЗ	ЮЦ	ЮИ
Стопанства в съвкупността	брой	85 542	61 798	7 670	6 899	7 667	9 796	22 244	7 522
Използвана земеделска площ	дка	85.7	106.96	138.49	144.2	121	79.99	60.31	199.45
Животни:									
общо животински единици	ж.е.	13.01	12.07	10.71	13.01	14.24	9.41	10.66	18.04
говеда и биволи	ж.е.	5.02	6.92	6.92	7.43	5.9	5.18	6.43	11.19
говеда и биволи	глави	6	9	8	9	8	6	8	14
млечни крави и биволици	ж.е.	3.5	4.82	5.36	5.58	3.72	3.74	4.52	7
млечни крави и биволици	глави	4	5	5	6	4	4	5	7
овце и кози	ж.е.	3.66	4.99	3.67	5.45	8.15	3.85	4.13	6.78
овце и кози	глави	37	50	37	54	81	39	41	68
овце	ж.е.	3.28	4.47	3.08	4.39	6.15	3.57	4.11	6.54
овце	глави	33	45	31	44	62	36	41	65
овце-майки	глави	26	35	25	30	43	32	34	51
кози	ж.е.	0.38	0.52	0.59	1.06	2	0.28	0.02	0.24
кози	глави	4	5	6	11	20	3	0	2
кози-майки	глави	3	4	5	7	17	2	0	2
свине	ж.е.	2	0.08	0.01	0.08	0.19	0.21	0	0.07
свине	глави	8	0	0	0	1	1	0	1
птици	ж.е.	2.26	0.01	0.02	0.01	0	0	0.02	0
птици	глави	176	1	2	0	0	0	1	0
Работна ръка									
еквивалент на пълна заетост	ГРЕ	1.8	1.93	1.74	1.84	1.96	2.04	1.85	2.25
<i>от която неплатена</i>	ГРЕ	1.25	1.39	0.78	1.25	1.26	1.61	1.56	1.52
Възраст на управителя	години	50	50	52	50	53	56	48	46
Икономически резултати									
+ Брутна продукция	лв.	28 893.77	23 596.85	24 607.55	26 874.37	28 981.60	18 630.84	17 896.91	37 394.76
от животновъдство	лв.	21 168.51	16 181.92	15 169.79	16 933.16	16 236.05	14 439.78	14 318.45	24 249.19
от краве мляко	лв.	5 641.11	7 791.62	7 150.77	9 625.24	6 431.82	8 146.60	6 071.66	12 773.29
от овче мляко	лв.	1 472.68	2 008.39	1 650.87	1 524.74	1 283.95	1 711.89	2 404.39	2 769.99
от продажба на яйца	лв.	1 633.26	11.75	0.98	6.91	0.00	0.00	30.15	0.00
други приходи (вкл.от растениевъдство)	лв.	7 725.27	7 414.93	9 437.76	9 941.21	12 745.55	4 191.07	3 578.46	13 145.57
- Междинно потребление - общо	лв.	18 970.95	15 472.63	17 282.26	18 477.44	18 391.63	11 208.45	11 674.00	24 682.74
специфични разходи в животновъдството, в т.ч.	лв.	12 748.51	9 657.30	8 890.59	10 718.68	10 546.34	8 352.61	8 334.43	14 170.57
фуражи	лв.	11 433.94	8 973.72	8 096.89	10 104.62	9 512.69	7 830.47	7 821.83	13 176.41
<i>от които закупени</i>	лв.	8 605.19	5 731.62	3 796.25	5 553.82	5 373.65	4 303.02	6 227.61	8 626.74
<i>от които за преживни животни</i>	лв.	6 478.96	8 891.40	8 064.94	9 952.06	9 400.99	7 589.41	7 811.55	13 130.79
други спец. разходи в животновъдството	лв.	1 314.57	683.58	793.70	614.06	1 033.65	522.14	512.60	994.16
други (вкл.спец. разходи в растениевъдството)	лв.	6 222.44	5 815.32	8 391.67	7 758.76	7 845.29	2 855.84	3 339.57	10 512.17
<i>от които за застраховки</i>	лв.	73.08	58.01	43.77	57.70	109.59	28.79	16.17	182.02
+ Баланс на текущи субсидии и данъци	лв.	4 228.76	4 841.99	5 445.87	7 913.92	5 800.19	2 388.75	3 264.97	8 290.47
данъци и такси	лв.	78.29	68.98	234.18	11.66	73.46	11.03	16.95	177.83
субсидии	лв.	4 307.04	4 910.96	5 680.05	7 925.58	5 873.65	2 399.78	3 281.92	8 468.30
= Брутен доход	лв.	14 151.58	12 966.21	12 771.15	16 310.85	16 390.16	9 811.14	9 487.88	21 002.49
- Амортизация	лв.	2 392.54	1 701.67	1 910.02	1 392.27	2 194.62	1 794.57	1 101.05	2 925.68
= Нетна добавена стойност	лв.	11 759.04	11 264.54	10 861.13	14 918.58	14 195.54	8 016.57	8 386.83	18 076.81
- Разходи за земя, труд и капитал	лв.	4 453.14	4 151.88	6 197.17	6 441.82	5 911.54	2 709.31	2 077.96	6 184.13
разходи за заплати и осигуровки	лв.	3 021.43	2 758.21	4 893.86	3 424.78	3 399.70	1 824.01	1 528.73	4 167.79
наем за земя	лв.	920.82	1 017.33	1 004.72	2 629.33	1 933.24	485.20	330.36	1 342.59
лихви	лв.	510.89	376.34	298.59	387.71	578.60	400.10	218.87	673.75
+ Субсидии за инвестиции	лв.	33.60	33.47	0.00	0.00	0.00	0.00	92.98	0.00
= Нетен доход	лв.	7 339.49	7 146.13	4 663.96	8 476.76	8 284.01	5 307.26	6 401.85	11 892.68
Елементи от баланса (в края на периода)									
Дълготрайни материални активи - общо	лв.	35 664.88	34 300.29	38 532.04	29 818.13	39 624.82	39 548.07	26 154.97	45 922.11
земеделска земя и трайни насаждения	лв.	6 805.71	6 616.67	9 045.34	3 963.01	7 369.41	7 255.78	5 330.27	8 778.69
сгради	лв.	11 914.51	10 885.27	15 006.27	9 420.59	11 779.19	15 385.25	7 901.94	10 077.27
машини	лв.	8 459.93	5 685.73	5 180.48	5 912.84	7 976.26	6 527.48	2 756.34	11 224.43
животни от основни стада	лв.	8 367.08	11 018.68	9 291.05	10 478.57	12 257.26	10 379.55	10 006.13	15 839.89
Краткотрайни активи - общо	лв.	17 592.91	17 002.70	17 704.52	25 546.62	17 539.93	14 109.67	13 728.13	21 354.33
животни	лв.	5 195.64	2 797.30	2 232.08	3 058.76	3 973.96	2 019.06	2 251.12	4 563.16
други	лв.	12 397.26	14 205.40	15 472.43	22 487.87	13 565.97	12 090.61	11 477.02	16 791.17
Засеи и задължения - общо	лв.	9 508.73	6 768.39	2 381.23	6 530.81	7 795.79	15 377.57	4 156.27	6 925.22
дългосрочни	лв.	5 110.99	3 538.83	1 695.91	3 812.04	4 977.29	7 030.54	1 557.89	5 011.94
краткосрочни	лв.	4 397.74	3 229.56	685.32	2 718.77	2 818.50	8 347.03	2 598.38	1 913.28
Показатели									
Нетна добавена стойност на ГРЕ	лв/ГРЕ	6 532.80	5 836.55	6 242.03	8 107.92	7 242.62	3 929.69	4 533.42	8 034.14
Нетен доход на ГРЕ	лв/ГРЕ	4 077.49	3 702.66	2 680.44	4 606.93	4 226.54	2 601.60	3 460.46	5 285.64
Брутна продукция на ж.е.	лв/ж.е.	2 220.89	1 955.00	2 297.62	2 065.67	2 035.22	1 979.90	1 678.88	2 072.88
Разходи на ж.е.	лв/ж.е.	1 984.37	1 766.87	2 370.63	2 022.41	1 860.80	1 669.75	1 393.34	1 873.20
Специфични разходи за животновъдството на ж.е.	лв/ж.е.	979.90	800.11	830.12	823.88	740.61	887.63	781.84	785.51
Субсидии на ж.е.	лв/ж.е.	333.64	409.65	530.35	609.19	412.48	255.02	316.59	469.42

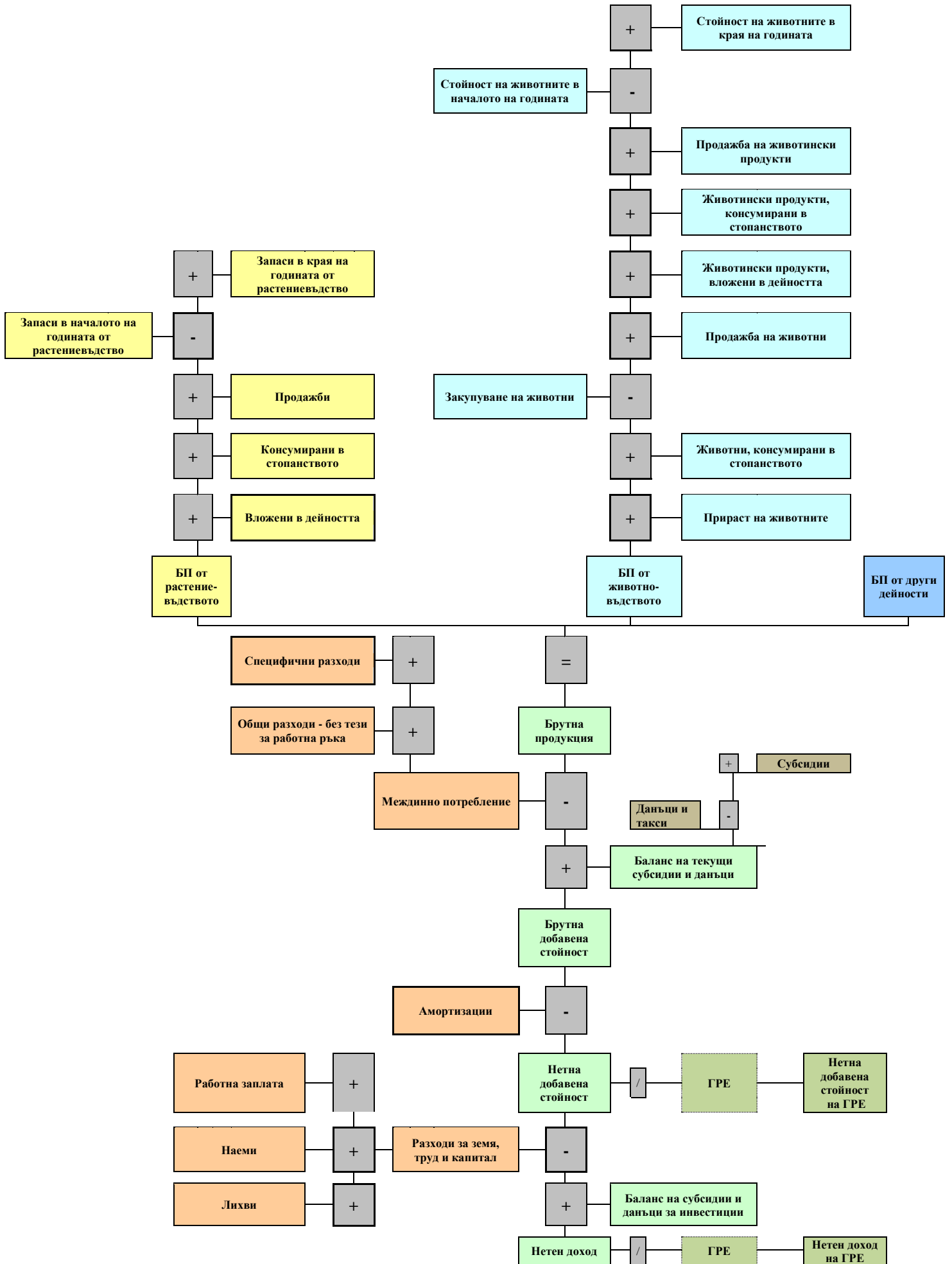
Източник: МЗХ, отдел "Агростатистика", Система за земеделска счетоводна информация '2010

Таблица 4 Средни резултати на животновъдните стопанства, разпределени по тип специализация - СЗСИГ 2010

(продължение и край)

Наименование	Ед. мярка	Всички стопанства	Тип специализация						
			Свине и птици						
			България	СЗ	СЦ	СИ	ЮЗ	ЮЦ	ЮИ
Стопанства в съвкупността	брой	85 542	23 744	4 785	3 893	3 563	2 440	4 462	4 601
Използвана земеделска площ	дка	85.7	30.37	13.23	69.95	43.46	20.75	10.45	28.97
Животни:									
общо животински единици	ж.е.	13.01	15.44	9.02	29.94	19.05	9.79	9.61	15.69
говеда и биволи	ж.е.	5.02	0.09	0.03	0.01	0.05	0.08	0.11	0.22
говеда и биволи	глави	6	0	0	0	0	0	0	0
млечни крави и биволици	ж.е.	3.5	0.04	0	0	0.03	0.03	0.08	0.1
млечни крави и биволици	глави	4	0	0	0	0	0	0	0
овце и кози	ж.е.	3.66	0.18	0.02	0.01	0.16	0.91	0.01	0.28
овце и кози	глави	37	2	0	0	2	9	0	3
овце	ж.е.	3.28	0.15	0.02	0.01	0.16	0.82	0.01	0.21
овце	глави	33	2	0	0	2	8	0	2
овце-майки	глави	26	1	0	0	1	7	0	2
кози	ж.е.	0.38	0.02	0	0	0	0.08	0	0.07
кози	глави	4	0	0	0	0	1	0	1
кози-майки	глави	3	0	0	0	0	0	0	1
свине	ж.е.	2	6.99	2.04	21.22	7.69	4.07	2.22	5.76
свине	глави	8	29	9	87	32	13	9	24
птици	ж.е.	2.26	8.11	6.81	8.71	11.13	4.74	7.09	9.38
птици	глави	176	632	702	817	926	349	297	648
Работна ръка									
еквивалент на пълна заетост	ГРЕ	1.8	1.48	1.27	1.78	1.87	1.77	0.93	1.52
от която неплатена	ГРЕ	1.25	0.88	0.58	0.57	1.15	1.41	0.75	1.08
Възраст на управителя	години	50	49	49	49	51	52	41	53
Икономически резултати									
+ Брутна продукция	лв.	28 893.77	42 679.96	32 048.28	68 688.09	47 950.89	25 787.17	32 410.41	46 566.88
от животновъдство	лв.	21 168.51	34 146.99	22 493.69	54 851.72	41 840.24	22 947.37	21 998.27	40 511.08
от краве мляко	лв.	5 641.11	44.02	0.00	3.97	34.79	68.55	103.02	60.62
от овче мляко	лв.	1 472.68	78.39	9.54	10.83	5.99	526.04	3.62	98.36
от продажба на яйца	лв.	1 633.26	5 853.53	3 507.07	1 846.65	13 828.18	2 486.34	3 500.92	9 575.80
други приходи (вкл.от растениевъдство)	лв.	7 725.27	8 532.97	9 554.59	13 836.37	6 110.65	2 839.81	10 412.13	6 055.80
- Междино потребление - общо	лв.	18 970.95	28 075.95	18 944.38	47 750.30	34 210.08	19 013.28	16 908.44	31 811.80
специфични разходи в животновъдството, в т.ч.	лв.	12 748.51	20 793.91	12 957.75	34 851.44	27 397.10	13 233.59	12 585.72	23 905.21
фуражи	лв.	11 433.94	17 837.12	12 025.50	30 836.12	24 083.74	12 045.99	10 559.11	18 174.39
от които закупени	лв.	8 605.19	16 084.16	11 298.08	27 676.34	22 030.44	10 700.73	9 804.66	15 593.21
от които за преживни животни	лв.	6 478.96	200.16	98.80	7.70	98.64	940.32	70.74	280.01
други спец. разходи в животновъдството	лв.	1 314.57	2 956.79	932.25	4 015.32	3 313.36	1 187.60	2 026.61	5 730.82
други (вкл.спец. разходи в растениевъдството)	лв.	6 222.44	7 282.03	5 986.63	12 898.86	6 812.98	5 779.69	4 322.73	7 906.58
от които за застраховки	лв.	73.08	112.31	21.13	135.64	219.47	37.88	91.70	163.86
+ Баланс на текущи субсидии и данъци	лв.	4 228.76	2 632.72	2 272.82	4 373.54	3 002.14	267.76	4 107.55	1 071.88
данъци и такси	лв.	78.29	102.51	212.09	38.56	61.17	29.71	154.45	62.90
субсидии	лв.	4 307.04	2 735.23	2 484.92	4 412.10	3 063.31	297.47	4 262.00	1 134.78
= Брутен доход	лв.	14 151.58	17 236.73	15 376.72	25 311.33	16 742.95	7 041.66	19 609.52	15 826.96
- Амортизация	лв.	2 392.54	4 190.67	1 949.06	11 810.04	3 528.11	4 918.56	1 336.82	2 969.71
= Нетна добавена стойност	лв.	11 759.04	13 046.06	13 427.66	13 501.29	13 214.84	2 123.10	18 272.70	12 857.24
- Разходи за земя, труд и капитал	лв.	4 453.14	5 237.24	4 041.62	11 505.11	7 278.45	2 574.73	2 096.15	4 054.79
разходи за заплати и осигуровки	лв.	3 021.43	3 706.50	3 605.58	8 010.19	4 815.71	1 858.72	1 682.28	2 254.03
наем за земя	лв.	920.82	669.65	81.70	1 461.86	1 693.71	243.52	221.42	478.45
лихви	лв.	510.89	861.09	354.34	2 033.07	769.03	472.49	192.46	1 322.31
+ Субсидии за инвестиции	лв.	33.60	33.94	0.00	0.00	0.00	23.54	167.71	0.00
= Нетен доход	лв.	7 339.49	7 842.75	9 386.05	1 996.18	5 936.38	-428.09	16 344.25	8 802.46
Елементи от баланса (в края на периода)									
Дълготрайни материални активи - общо	лв.	35 664.88	39 216.46	35 592.54	60 646.96	39 132.42	72 176.73	15 249.70	30 680.82
земеделска земя и трайни насаждения	лв.	6 805.71	7 297.72	6 876.80	4 495.55	6 822.17	25 977.33	1 945.47	5 759.11
сгради	лв.	11 914.51	14 593.32	14 028.39	20 436.45	14 798.66	31 502.53	5 397.59	10 028.46
машини	лв.	8 459.93	15 680.30	13 823.20	33 291.33	15 911.39	11 622.52	6 786.94	13 308.29
животни от основни стада	лв.	8 367.08	1 465.82	765.38	2 205.63	1 564.84	2 995.31	537.21	1 581.04
Краткотрайни активи - общо	лв.	17 592.91	19 129.03	16 979.24	31 481.30	25 387.62	19 893.47	8 832.92	15 646.32
животни	лв.	5 195.64	11 437.76	10 284.13	15 932.10	15 558.21	5 776.91	7 543.75	12 422.32
други	лв.	12 397.26	7 691.28	6 695.11	15 549.20	9 829.41	14 116.56	1 289.17	3 224.00
Заеми и задължения - общо	лв.	9 508.73	16 640.98	8 752.90	44 467.06	13 675.90	6 210.88	4 618.38	20 787.10
дългосрочни	лв.	5 110.99	9 202.82	2 678.01	25 570.93	6 856.86	2 444.93	1 813.47	14 705.82
краткосрочни	лв.	4 397.74	7 438.16	6 074.89	18 896.13	6 819.04	3 765.95	2 804.91	6 081.28
Показатели									
Нетна добавена стойност на ГРЕ	лв/ГРЕ	6 532.80	8 814.91	10 572.96	7 584.99	7 066.76	1 199.49	19 648.06	8 458.71
Нетен доход на ГРЕ	лв/ГРЕ	4 077.49	5 299.16	7 390.59	1 121.45	3 174.53	-241.86	17 574.46	5 791.09
Брутна продукция на ж.е.	лв/ж.е.	2 220.89	2 764.25	3 553.02	2 294.19	2 517.11	2 634.03	3 372.57	2 967.93
Разходи на ж.е.	лв/ж.е.	1 984.37	2 429.01	2 764.42	2 373.60	2 363.08	2 707.51	2 116.69	2 475.23
Специфични разходи за животновъдството на ж.е.	лв/ж.е.	979.90	1 346.76	1 436.56	1 164.04	1 438.17	1 351.75	1 309.65	1 523.60
Субсидии на ж.е.	лв/ж.е.	333.64	179.35	275.49	147.36	160.80	32.79	460.95	72.33

Източник: МЗХ, отдел "Агростатистика", Система за земеделска счетоводна информация '2010





*Публикацията е приключена
редакционно през март 2013 година*
МЗХ, отдел "Агростатистика"
Адрес: 1040 София, МЗХ
бул. „Христо Ботев“ № 55
Тел. 02/985 11 379, факс 02/980 82 94
e-mail: agrostat@mzh.government.bg
<http://www.mzh.government.bg>